

# RELAÇÃO DE SUBTRAÇÃO E ADIÇÃO COM A PREEXISTÊNCIA: PARAISÓPOLIS

A formação da cidade de São Paulo se deu de maneira rápida e descontrolada, assim como sua população que cresceu de forma desproporcional. Com o desenvolvimento e a consolidação destas cidades, não há mais espaço para a contínua expansão. Assim, a organização estrutural da cidade nem sempre segue de forma planejada e regular.

Há um descompasso entre a necessidade de crescimento da cidade de São Paulo e o seu planejamento urbano. Nos ritmos atuais e previstos de urbanização, a cidade informal está destinada a ser cada vez mais presente e mais ampla.

Assim, a compreensão dessas "cidades", tão presentes no contexto urbano contemporâneo, poderiam trazer entendimentos sobre o papel do arquiteto e suas atuações num cenário em constante transformação. Para tanto, escolhemos Paraisópolis, uma das maiores cidades informais em São Paulo, para a realização desse estudo.

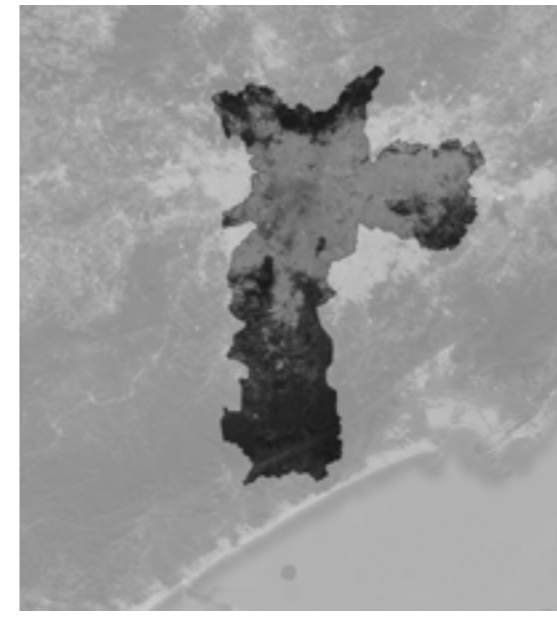
Em uma primeira análise, percebemos que para abordar um tema tão complexo, apenas o conhecimento prévio não era o suficiente. O trabalho demandava um estudo de campo para a aproximação dessa "cidade informal".

O processo do trabalho se deu em basicamente em três etapas:

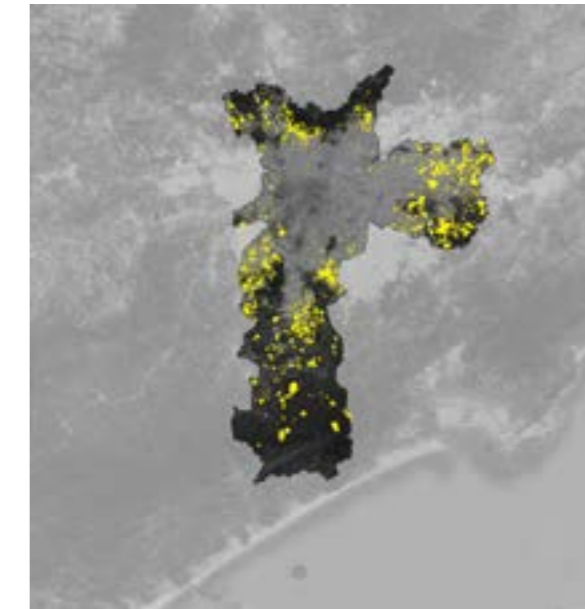
a) **Levantamento de dados** que constituiu em visitas a Paraisópolis, registros (fotográficos, desenhos, escritos), observações da paisagem urbana e leituras bibliográficas.

b) A partir da **organização e análise dos dados coletados** foi realizado um estudo para a elaboração de um projeto urbanístico buscando os espaços públicos e suas possíveis conexões. Para a execução desse projeto foi delimitado uma área menor estabelecendo relações com a condição de preexistência.

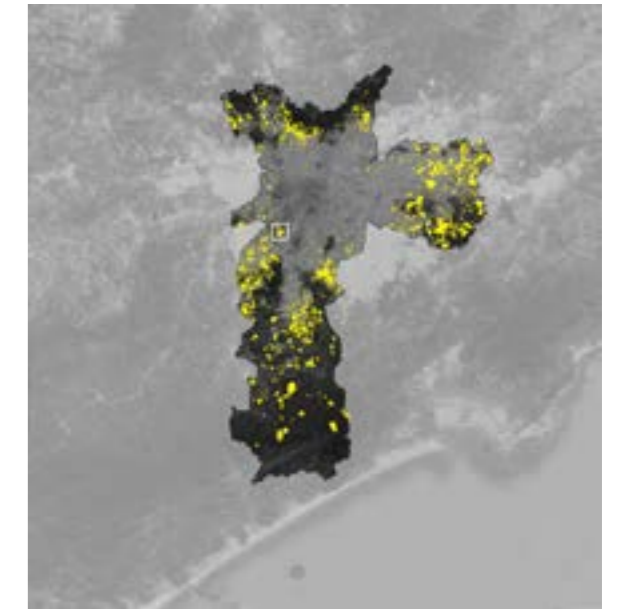
c) O **Projeto final** integra um trabalho em uma escala maior (uma via), na qual propõe um projeto arquitetônico específico para o local



Mapa do Estado de São Paulo

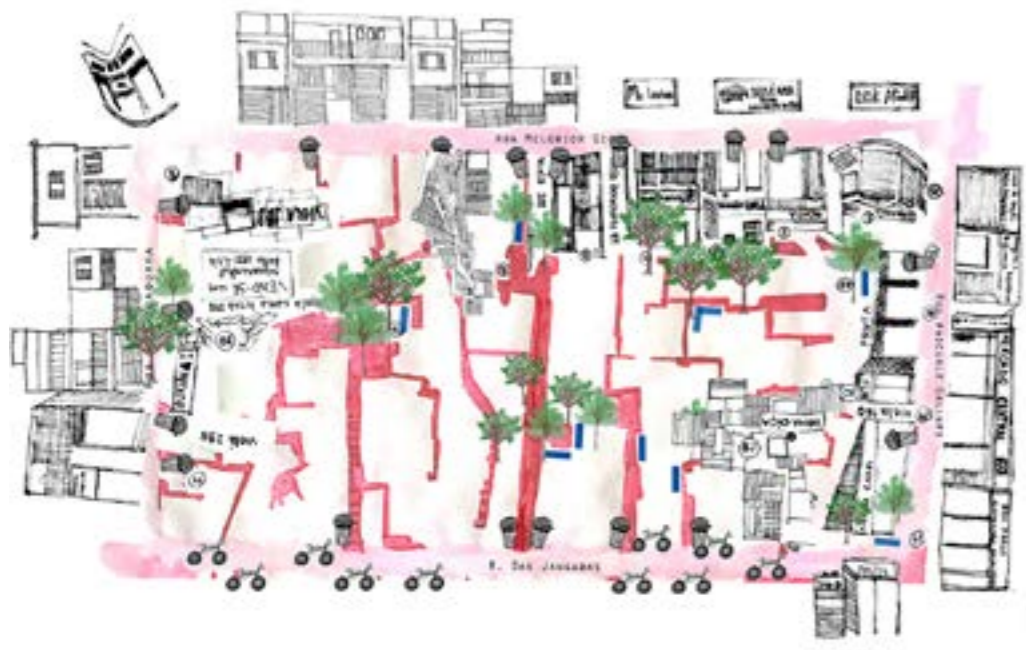


Cidades Informais no Estado de São Paulo



Localização Paraisópolis

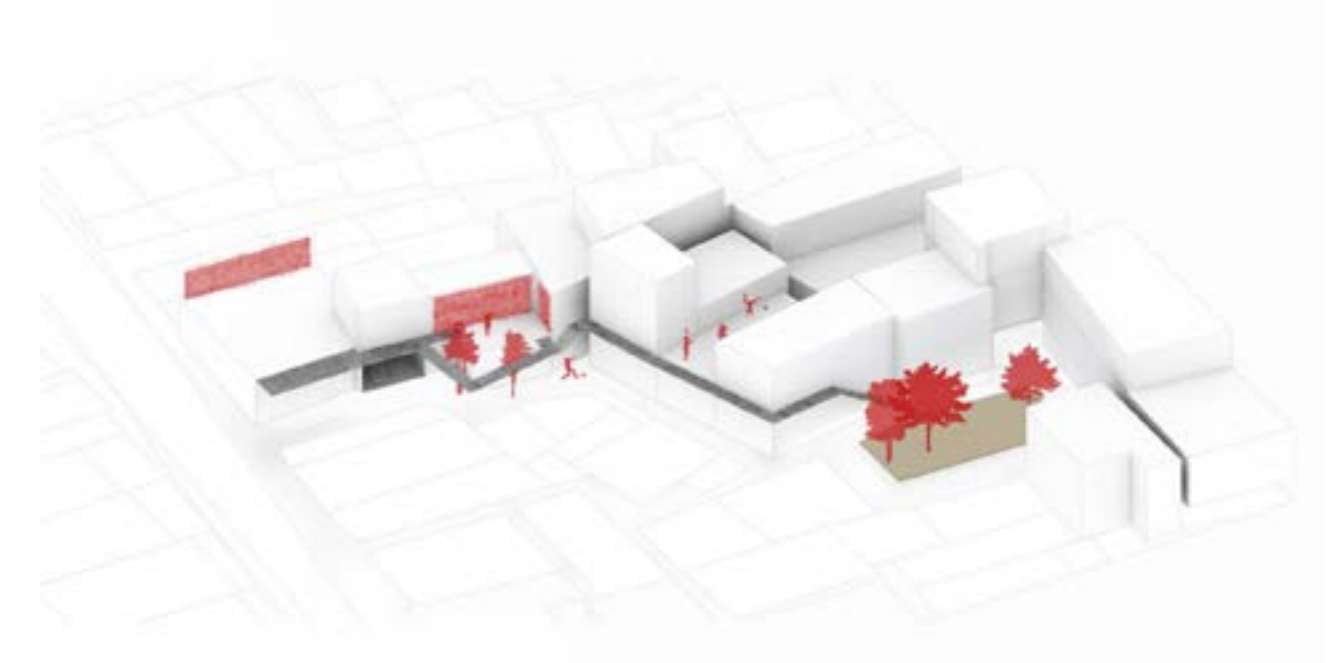
## ETAPA A) LEVANTAMENTO DE DADOS



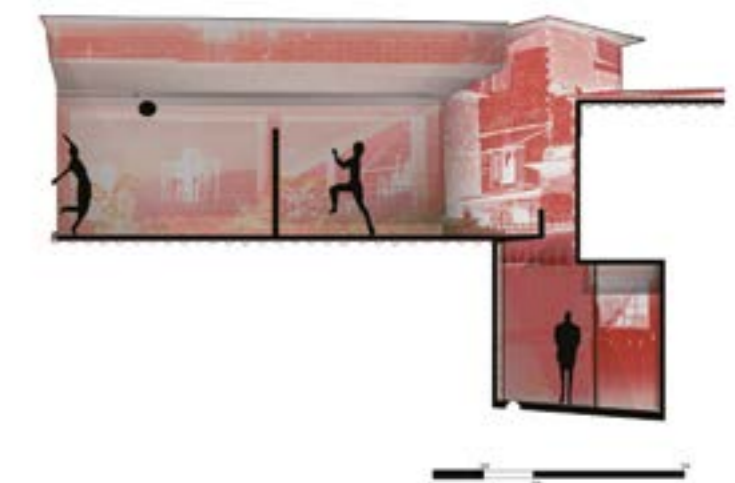
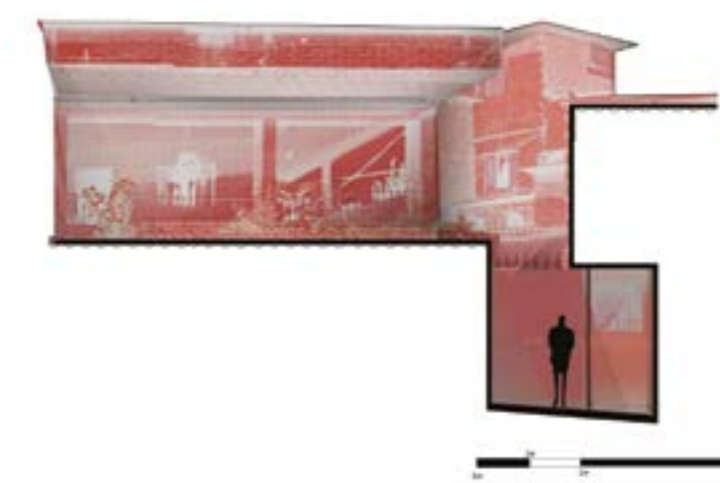
## ETAPA B) ORGANIZAÇÃO E ANÁLISE DOS DADOS



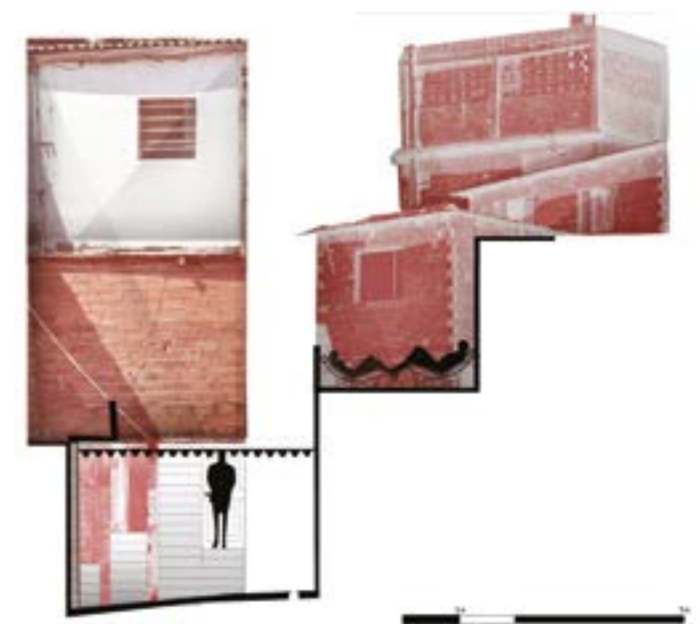
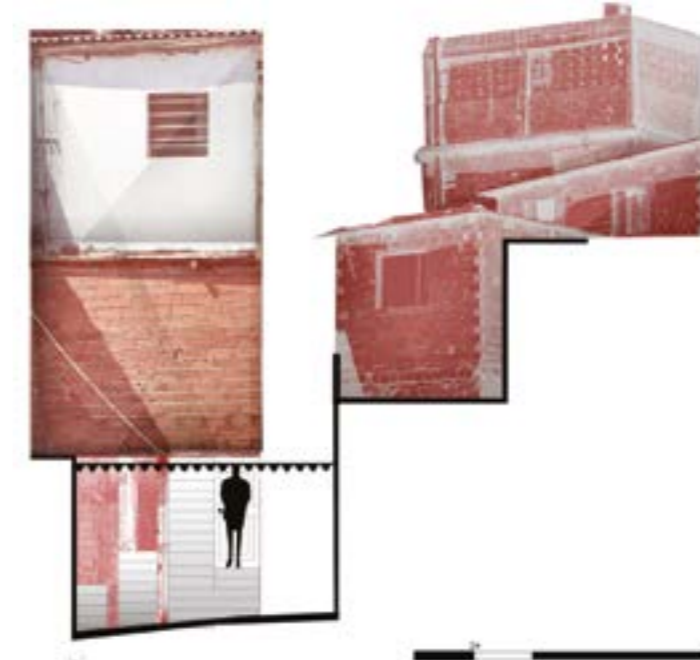
## ETAPA C) PROJETO FINAL



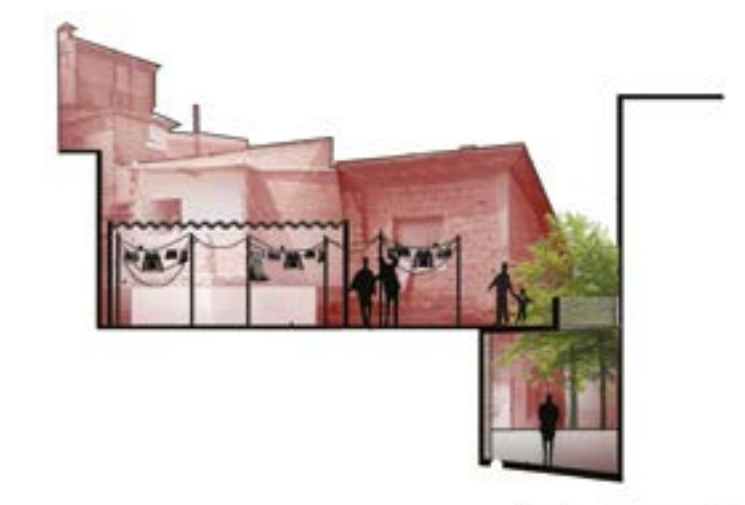
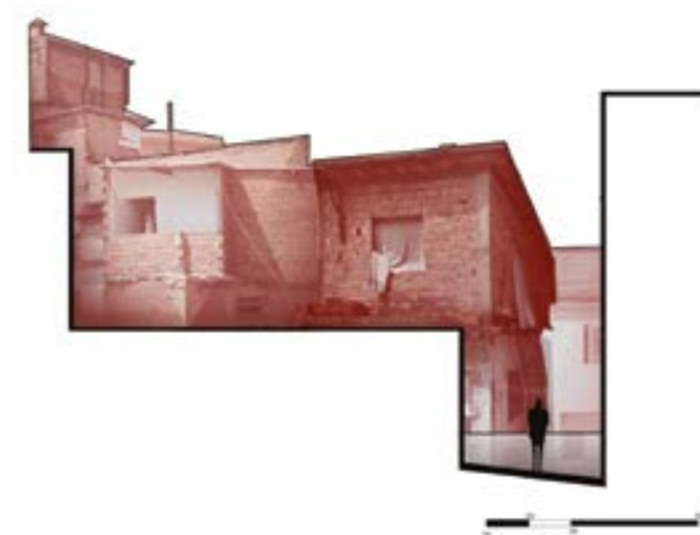
CORTE A A: ATUAL E PROJETO



CORTE B B: ATUAL E PROJETO



CORTE C C: ATUAL E PROJETO



CORTE D D: ATUAL E PROJETO

