

g13

carolina dentes
giovanni frazzatto
guilherme paschoal
glauber trianna
nicole cahali

ementa

crítica/pesquisa

cronograma

metodologia

produtos

crise da cidade contemporânea

ementa

crítica/pesquisa

cronograma

metodologia

produtos



michael wolf
architecture of density
china
2009



iwan bann
torre david, bienal de veneza
caracas
2012

projeto x construção civil

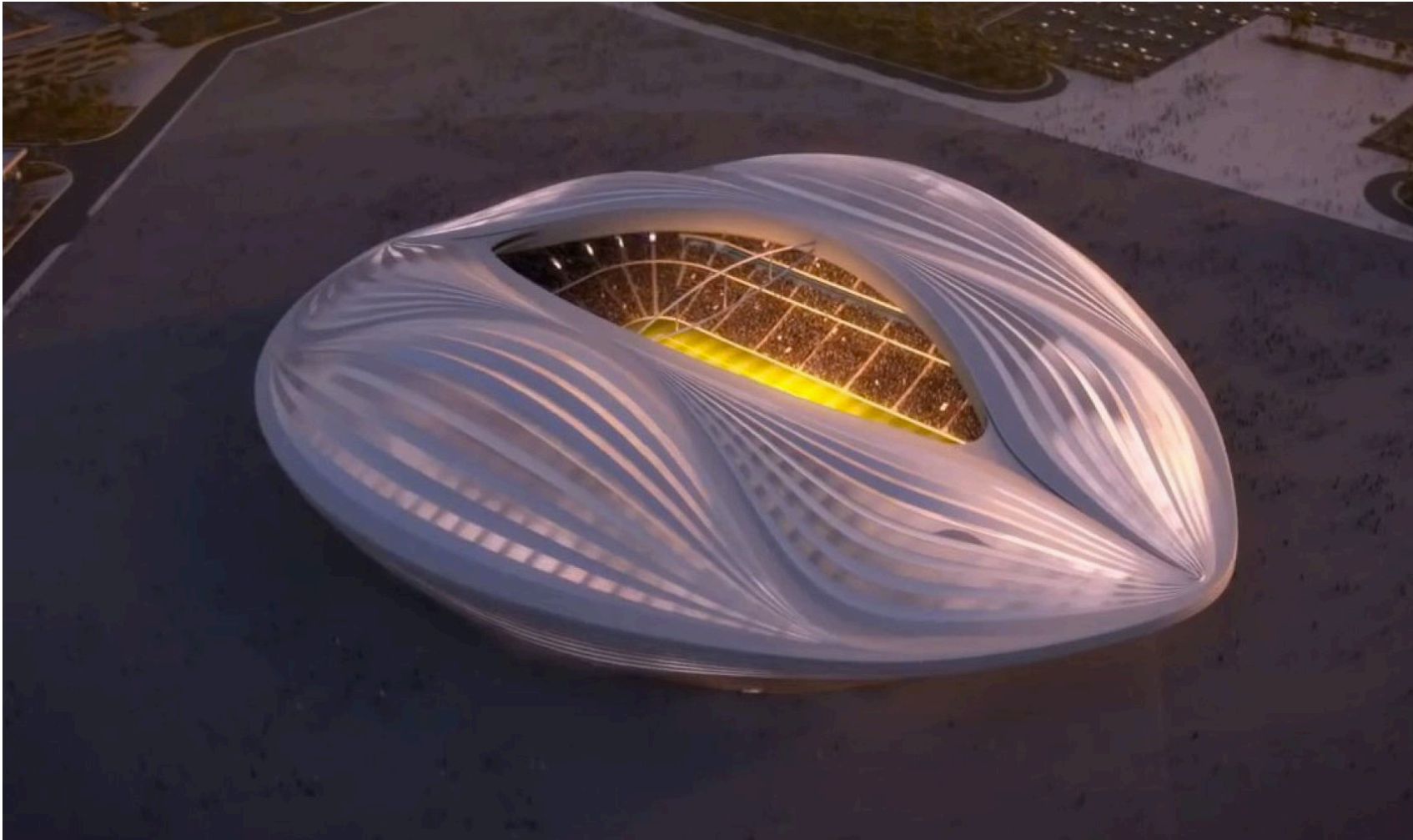
ementa

crítica/pesquisa

cronograma

metodologia

produtos



zaha hadid
al wakrah stadium
qatar

ruína

substantivo feminino

1. ato ou efeito de ruir.

2. restos ou parte mais ou menos informe de um ou mais prédios desmoronados ou destruídos pelo tempo, explosão, incêndio etc.; escombros, destroços, ruinaría.

3. fig. estado de destruição, de degradação; modificação para pior; aniquilamento, extermínio.

4. fig. enfraquecimento moral ou material que leva à destruição; abatimento, aviltamento, decadência.

5. fig. perda da fortuna, da prosperidade ou da felicidade; queda na miséria física ou moral.

6. decadência total; derrocada.

“a r. do Império Romano”

7. fig. causa de males ou destruição.

8. p.ext. aquilo que não é mais como era, que perdeu seus atributos ou encantos; sombra

definição de ruína

Marco Casagrande justifica suas intervenções como forma de reintegrar esses edifícios arruinados à cidade através de uma lógica de compostagem, sendo o composto um solo menos profundo, mais recente e extremamente fértil, ou seja, buscam reatribuir um estado de natureza à ruína, transformando-a através de seu uso em abrigos usualmente destinados a produção de conhecimento, como forma de combater o modelo industrial de cidade moderna.

O projeto é elaborado com uma lógica aparentemente pouco impositiva, que nos é de profundo interesse, visto que discute as formas de produção da arquitetura, e não as formas arquitetônicas, propondo o debate sobre como se relacionar com as pré-existências, vinculadas ainda à uma lógica de ocupação de áreas abandonadas fruto de processos industriais desenfreados, uma temática muito pertinente dentro do cenário atual da conformação da cidade de São Paulo.



redrum
marco casagrande
alaska
2003

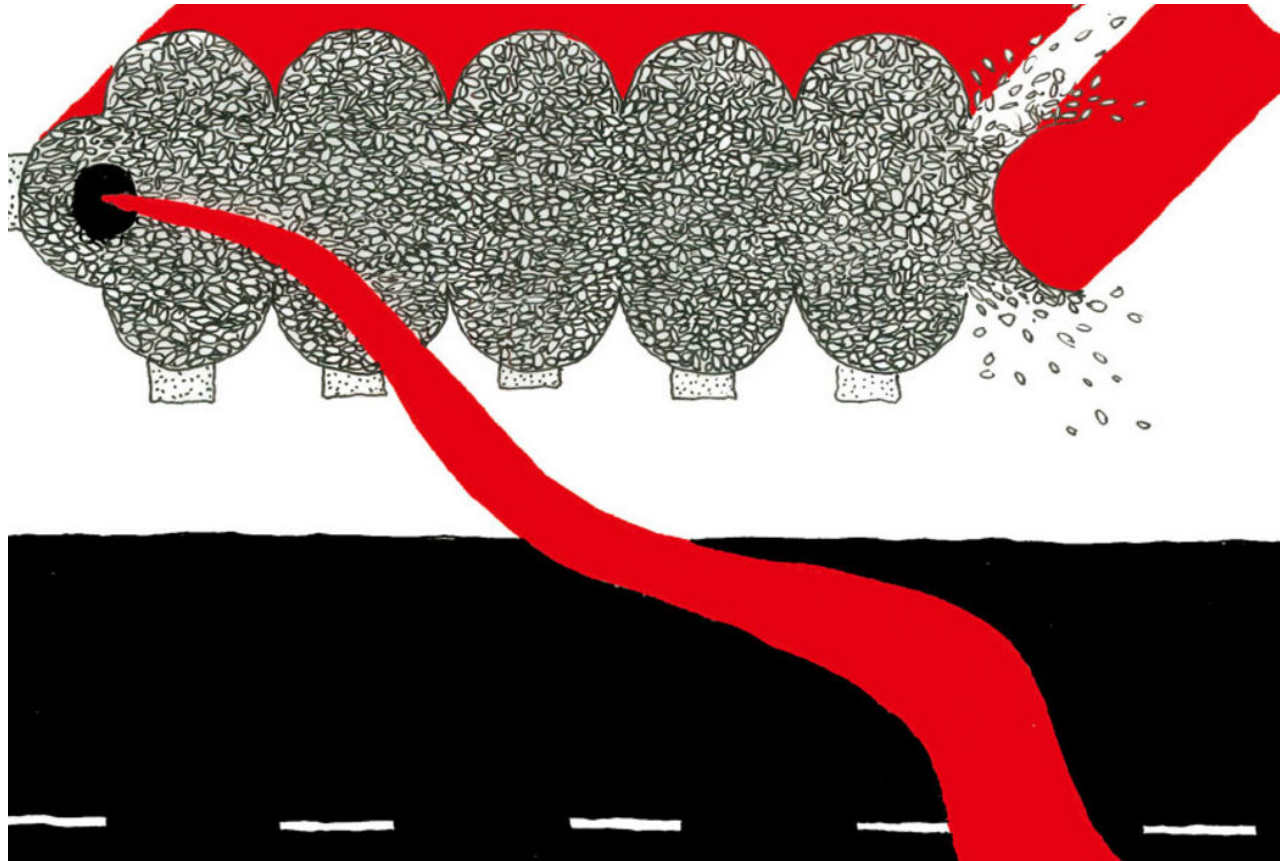
ementa

crítica/pesquisa

cronograma

metodologia

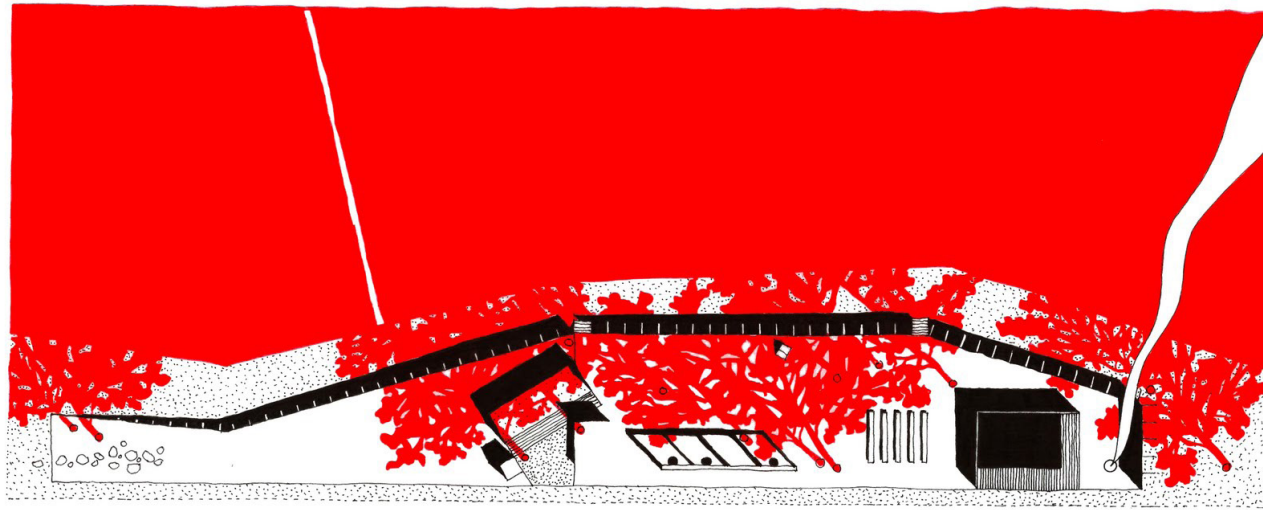
produtos



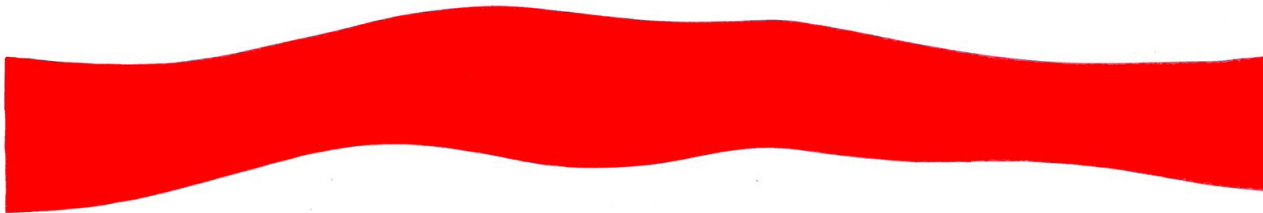
redrum
marco casagrande
alaska
2003

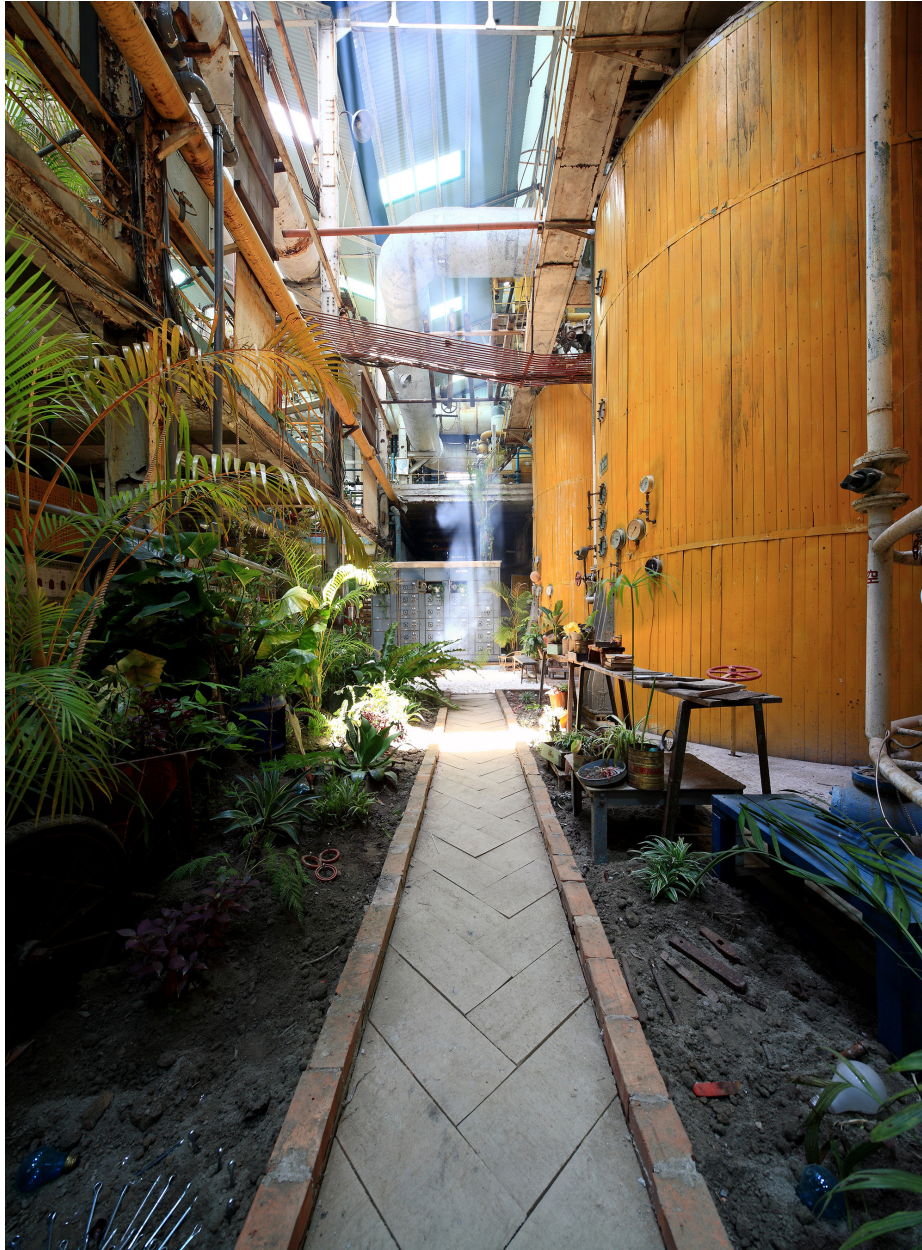


potemkin
marco casagrande
kuramata
2003



potemkin
marco casagrande
kuramata
2003





ruin academy
marco casagrande
taiwan
2010

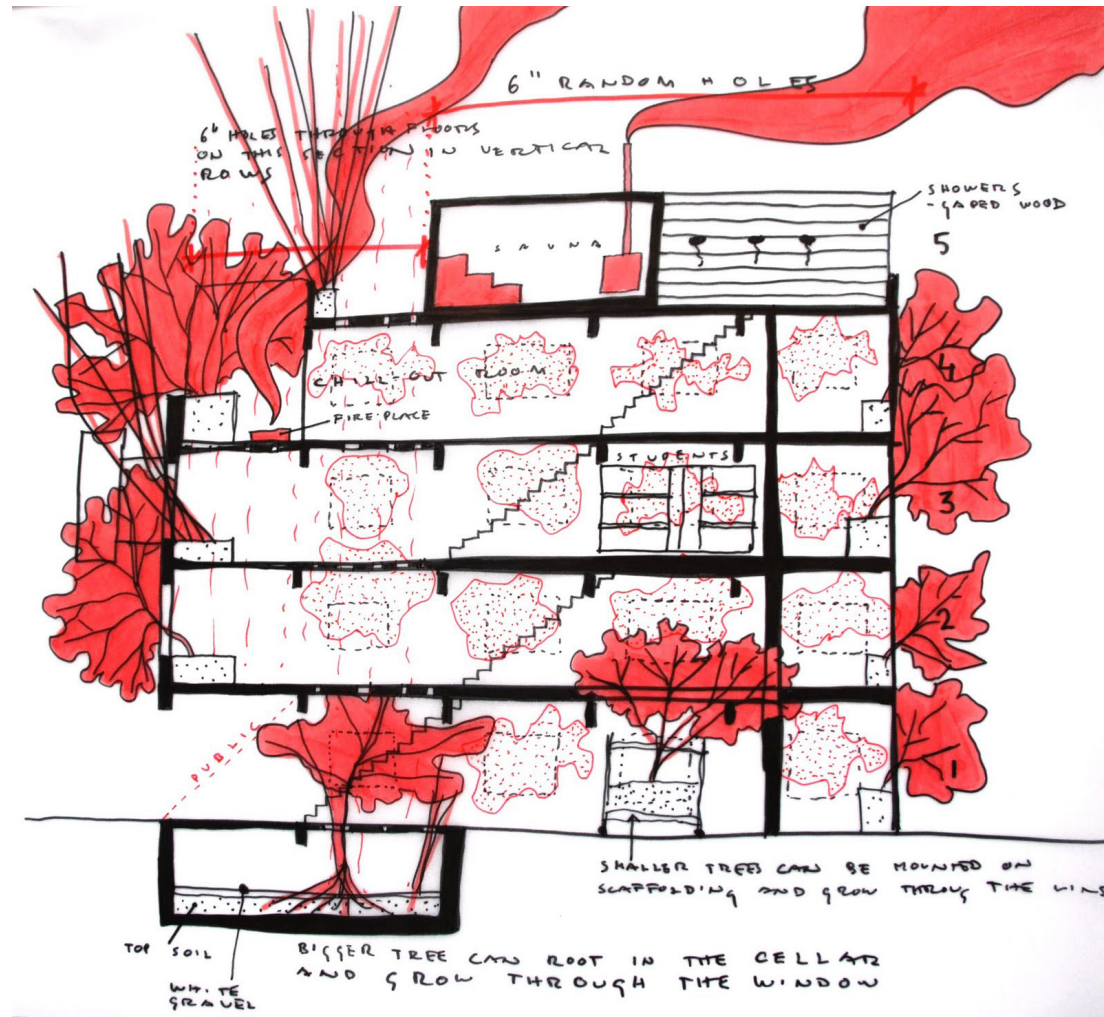
ementa

crítica/pesquisa

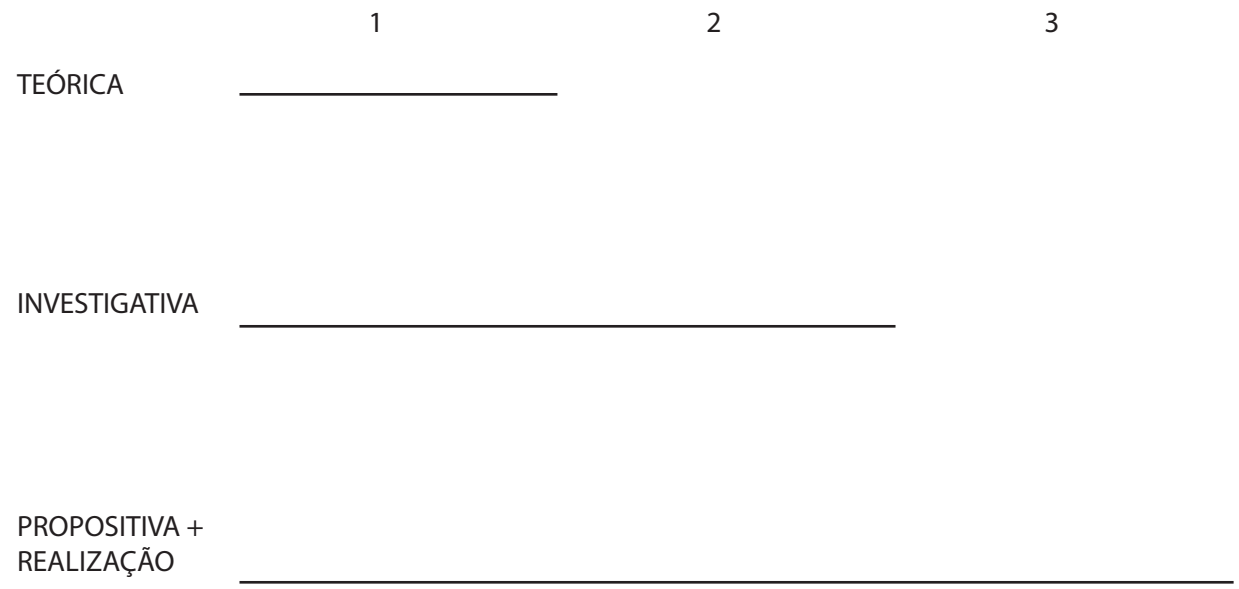
cronograma

metodologia

produtos



ruin academy
marco casagrande
taiwan
2010



conceito

A partir do reconhecimento da crise dos ideais modernos e ante a situação perplexa da contemporaneidade Ignasi de Solà-Morales cita Nietzsche, em "Humano, demasiado humano", para ressaltar a relevância da necessidade de uma fundamentação sem fundamento:

"En el campo estético las experiencias literarias, pictóricas, arquitectónicas, no podrán producirse a partir de un sistema. No solo desde un sistema cerrado económico como era el sistema de la edad clásica, sino ni siquiera desde la ilusión de un nuevo sistema que los *Pioneros del diseño moderno* pretendieron establecer. Por el contrario, la arquitectura contemporánea, igual a las demás artes, se encuentra la necesidad de construir sobre el aire, de construir en el vacío. Las propuestas del arte contemporáneo se deben construir no a partir de una referencia inamovible, sino con la necesidad de proponer para cada paso, simultáneamente el objeto y su fundamento."

SOLÀ-MORALES, Ignasi de. *Diferencias: topografía de la arquitectura contemporánea* (1995)

análise de ruína
intervenções imediatas
desenhos
experimentos
narrativas