



mooca

grupo 26

Gabriel Brugnara
Juliana Flahr
Marina Dahmer
Mateus Loschi



Parque da Mooca



1868

Instalação da Ferrovia São Paulo Railway.

1870

Com o início do processo imigratório, a ocupação do território intensifica e as fábricas começam a aparecer – Cotonifício e Lanifício Rodolfo Crespi, Companhia Antártica Paulista, Tecelagem Aramina, Tecidos Labor, Grandes Moinhos Gamba, Companhia União dos Refinados, Lorenzetti, Calçados Clark, entre outras.

1877

Instalação da linha de bonde de tração animal (que mais tarde seria transformada em linha férrea) no trajeto Centro-Mooça, motivada pela movimentação da elite no bairro, que por sua vez foi causada pelo Clube Paulista de Corrida de Cavalo.

1917

Com a Liga Operária da Mooça, o bairro vira ponto de efervescência na Greve Geral.

1925

Funcionários do Cotonifício Crespo fundam o Clube Atlético Juventus. Em Julho, o prédio da fábrica é bombardeado na Revolta de 1924.

1947

Com quase cem mil habitantes, a Mooça se torna o bairro mais populoso de São Paulo.

1952

Inauguração do Teatro Arthur Azevedo.

1992

Inauguração da Estação da Mooça.

1556

Construção da ponte sobre o Rio Tamanduateí e ocupação do território pelos jesuítas.







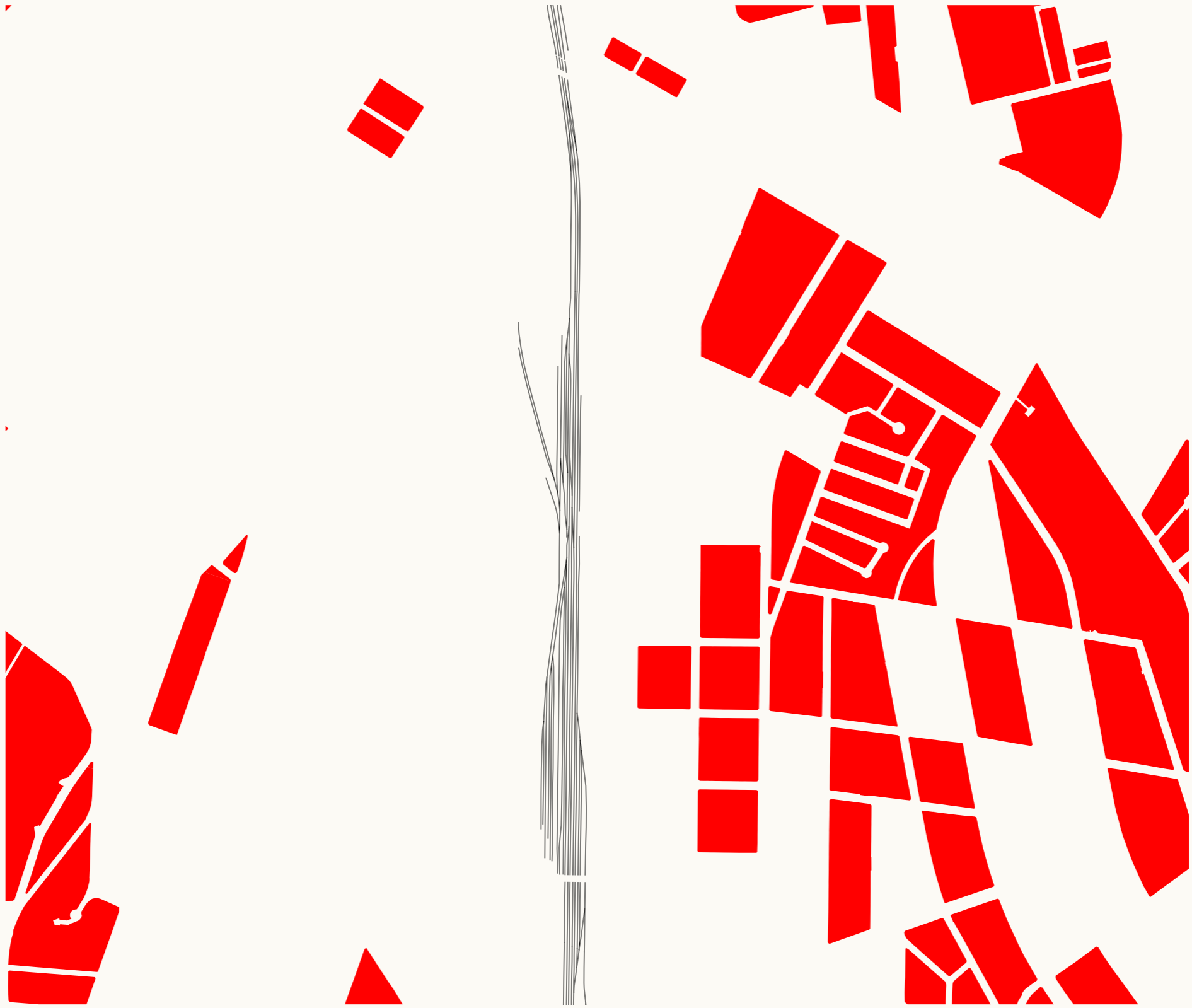




cheios e vazios - 1:5.000

0 200 400 600 800 1000 m

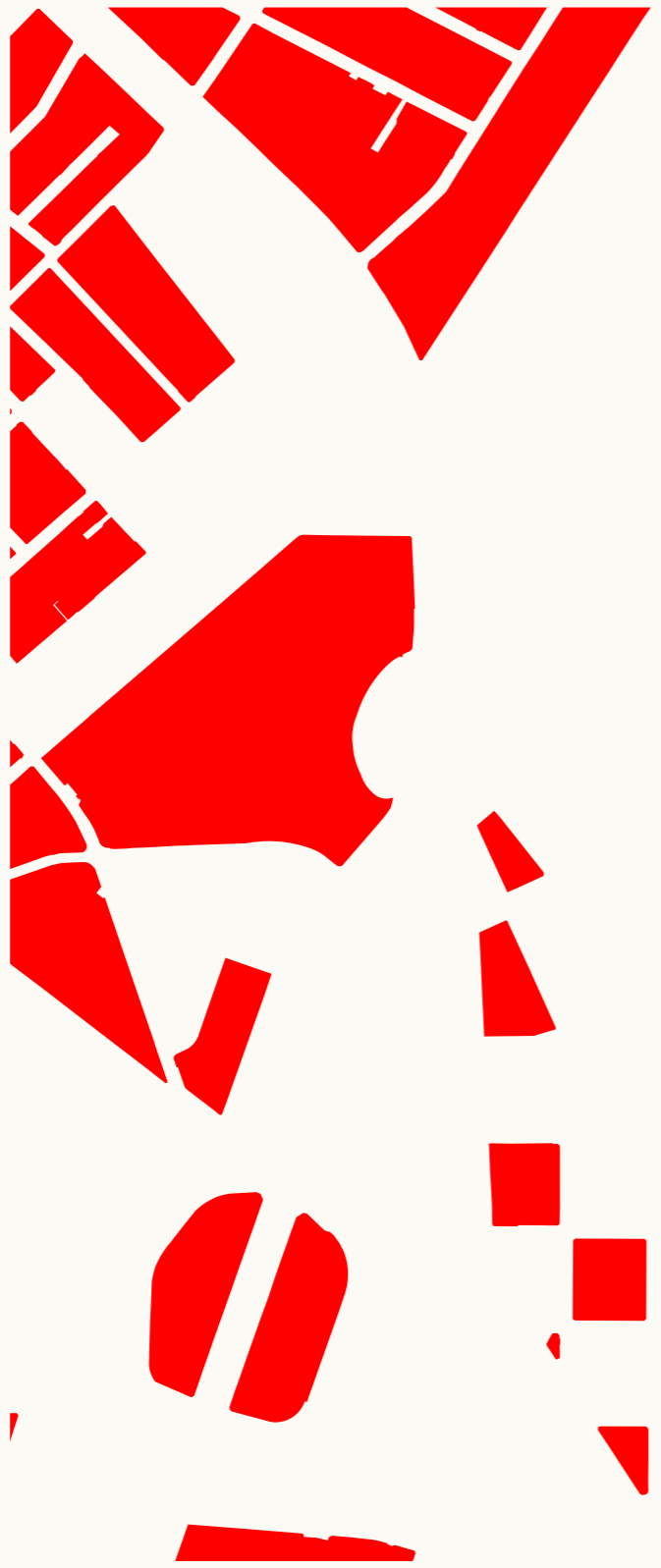




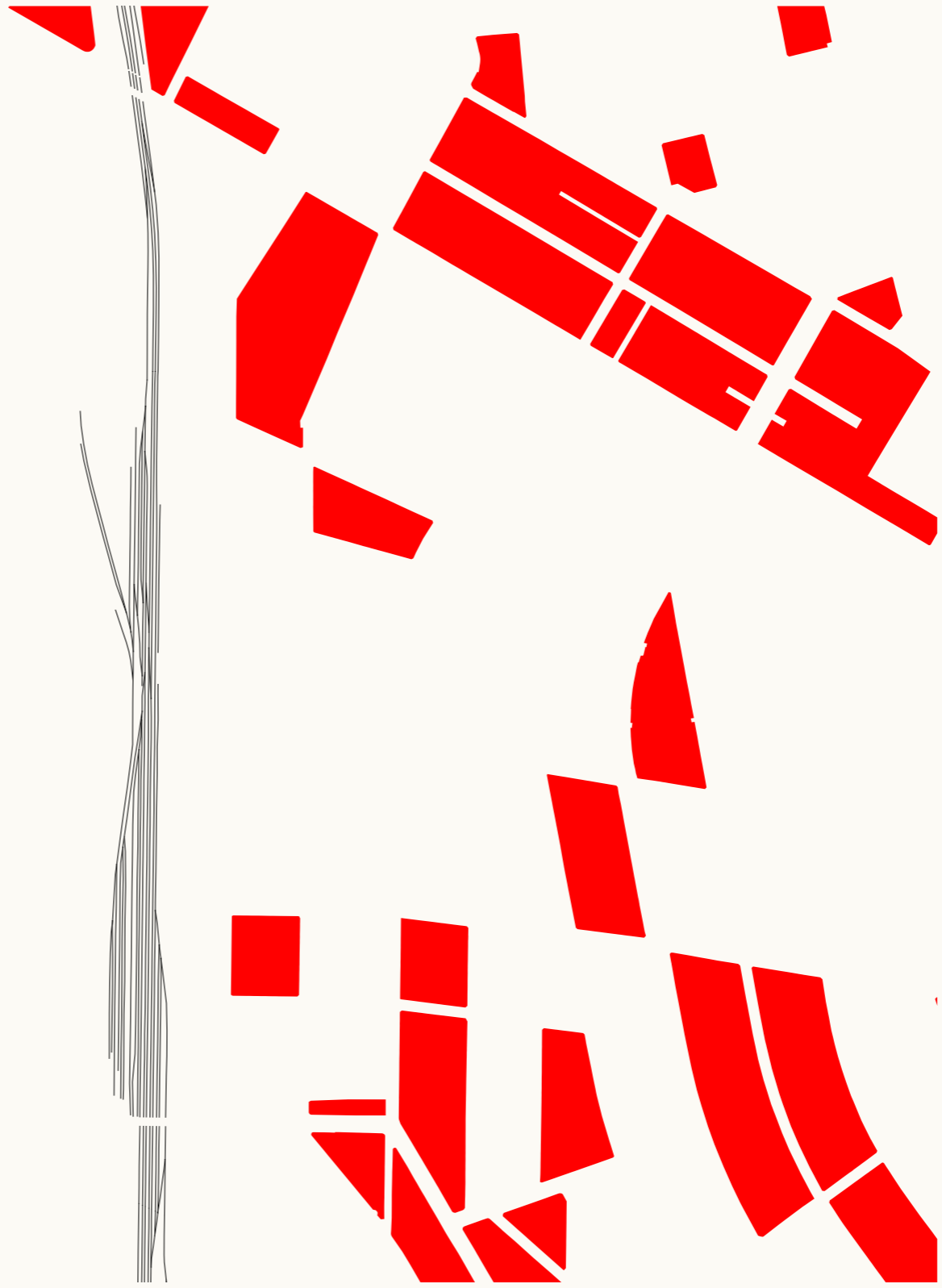
uso residencial - 1:5.000

0 200 400 600 800 1000 m

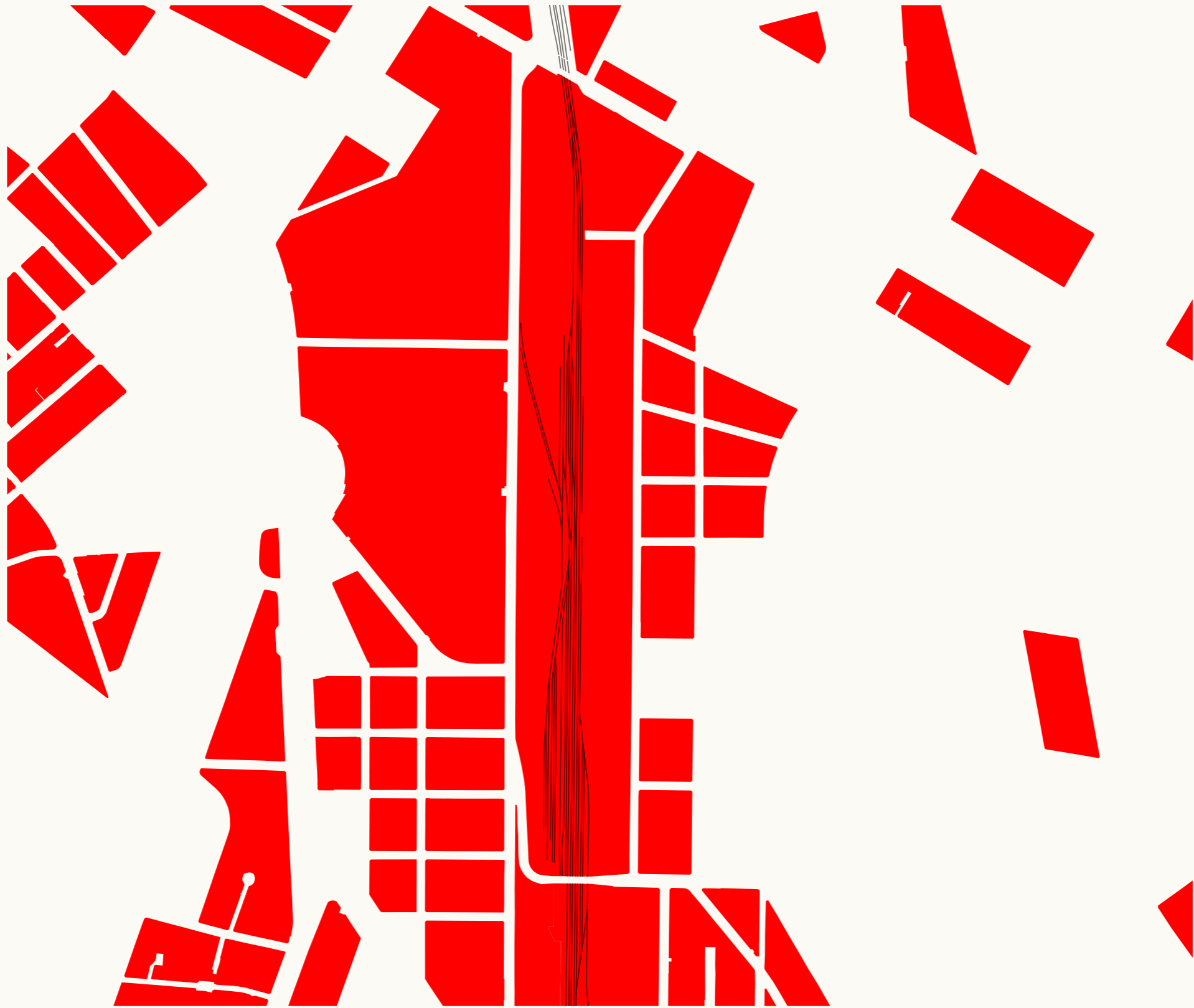




uso comercial - 1:5.000



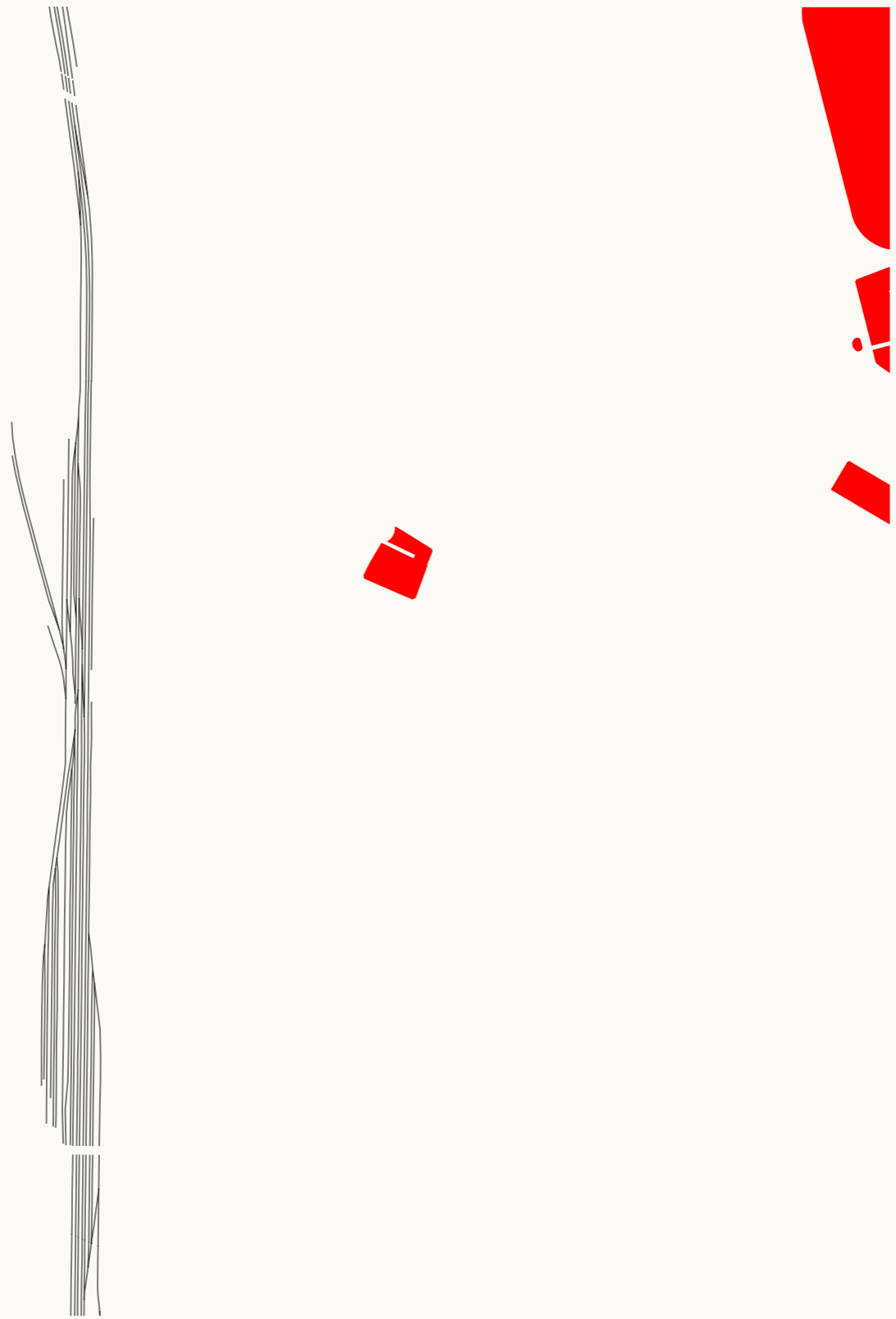
0 200 400 600 800 1000 m



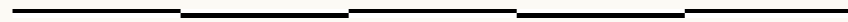
uso industrial - 1:5.000

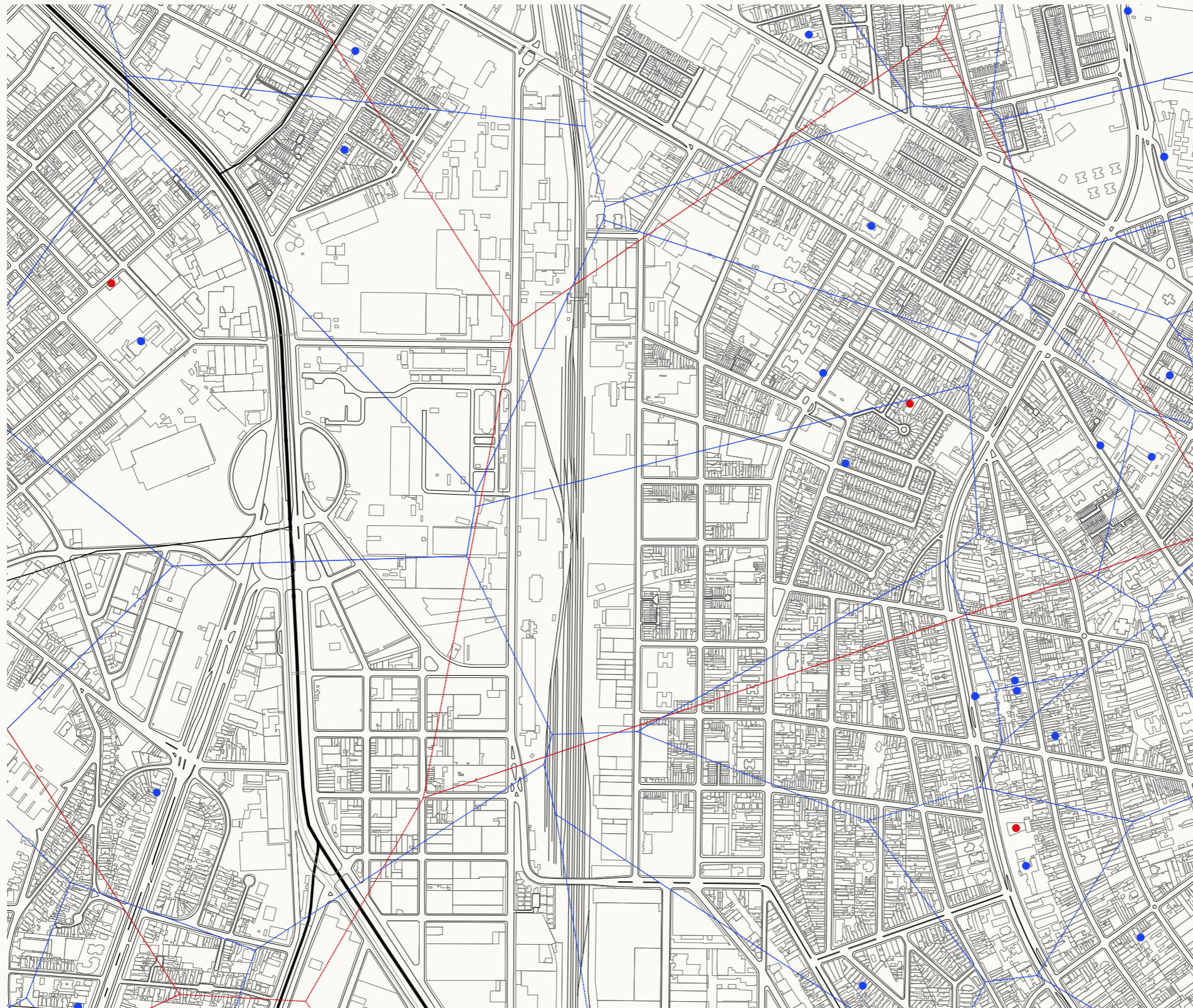


equipamentos públicos - 1:5.000



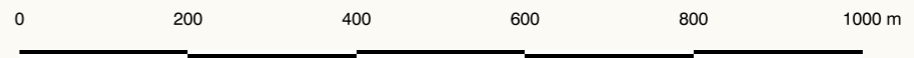
0 200 400 600 800 1000 m

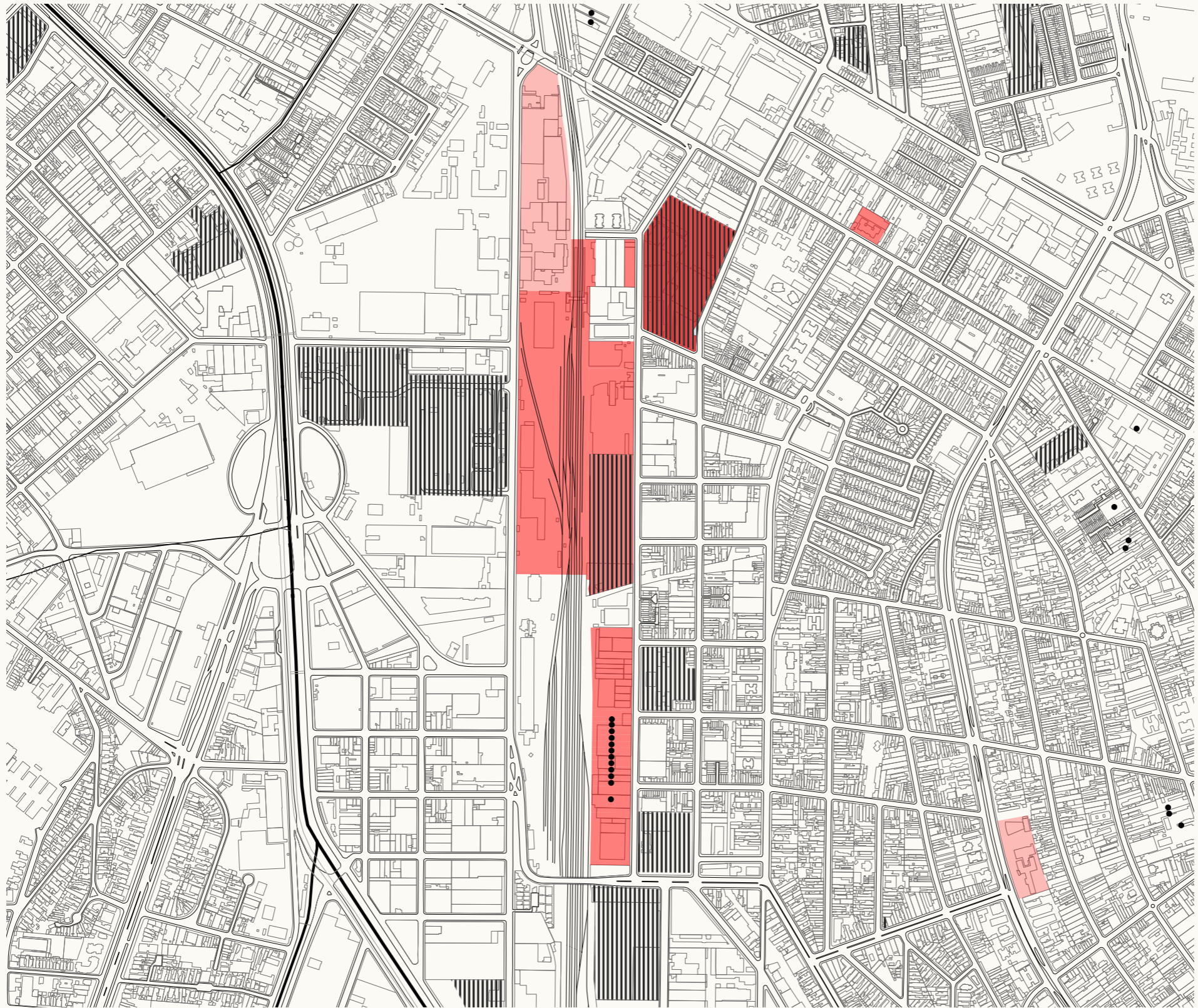




- Legenda**
- áreas de influência - escolas
 - escolas
 - áreas de influências - cultura
 - equipamentos culturais

educação e cultura - 1:5.000



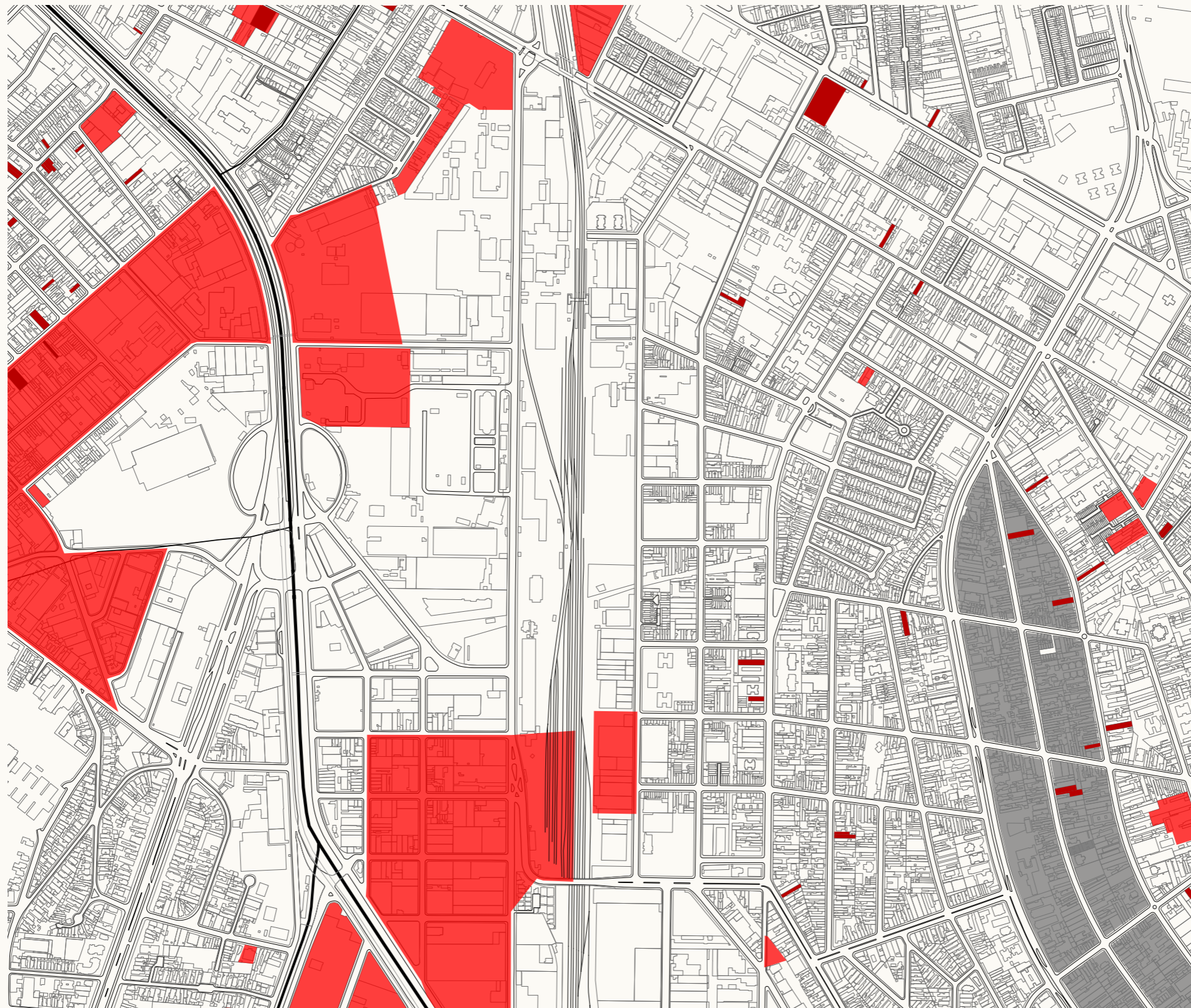


Legenda

- |||| áreas contaminadas
- imóvel notificado
- ZEPEC - BIR
- ZEPEC - BIR (indicado)
- ZEPEC - APP - BIR

zepec - 1:5.000





Legenda

- cortiço
- Zeis 2, 3, 4 e 5
- Eixos - EETU

zeis - 1:5.000



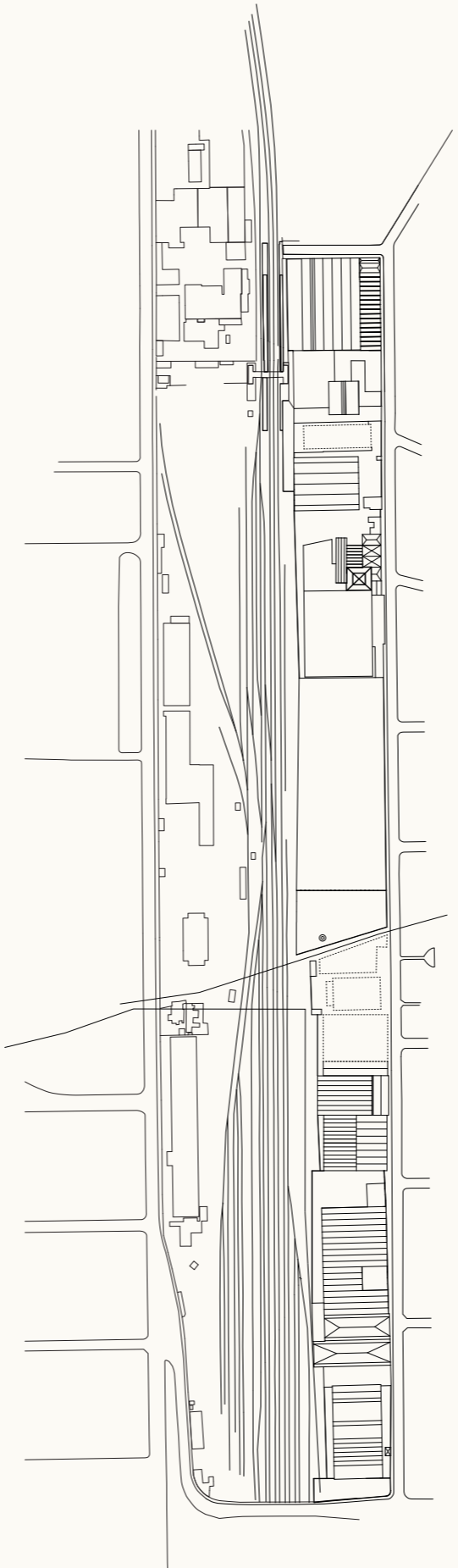


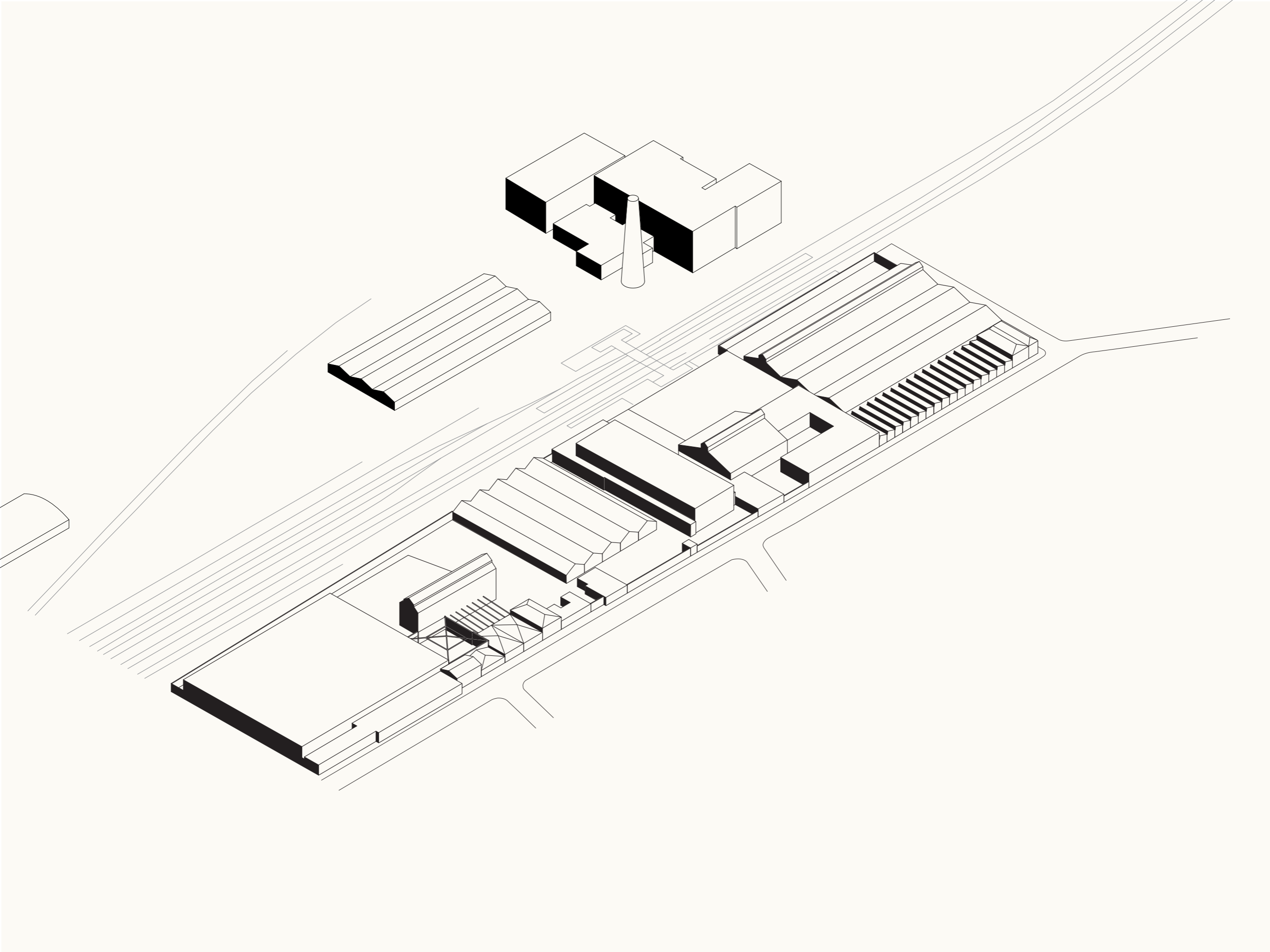
Legenda

- rede cicloviária
- cptm
- metrô
- cptm (estação)
- metro (estação)
- ... corredor de ônibus
- ferrovia

mobilidade - 1:5.000

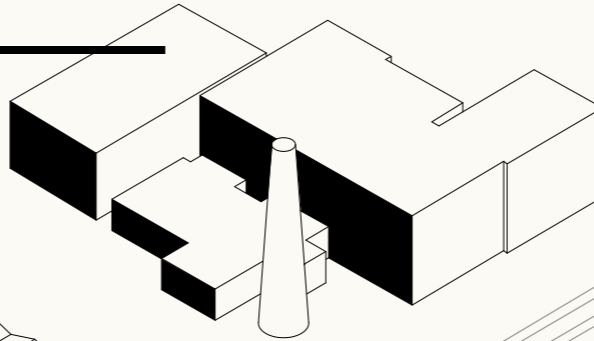






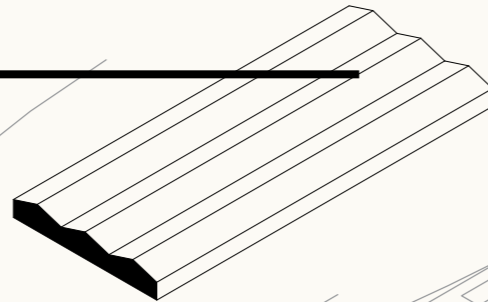
36.764 m²

presente abandonado
passado Companhia Antartica Paulista
tombado pelo CONPRESP



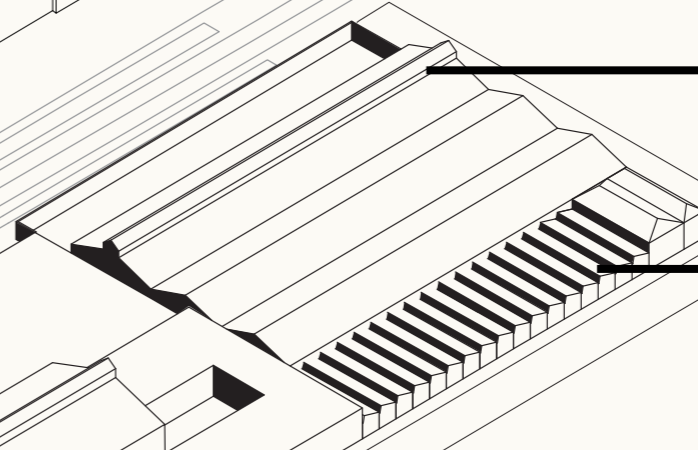
5.246 m²

presente distribuição - construção civil
passado Armazéns São Paulo Railway3



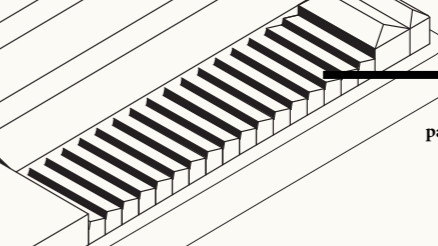
5.203 m²

conjunto de estacionamentos (3)



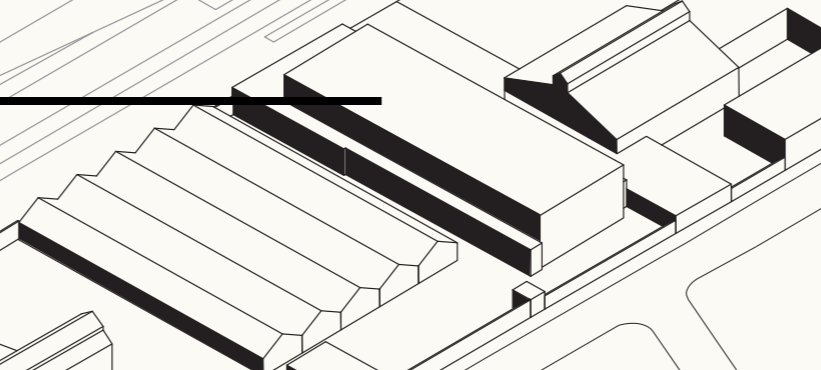
1.790 m²

presente estacionamento
passado Oficinas Casa Vanorden S.A
tombado pelo CONPRESP



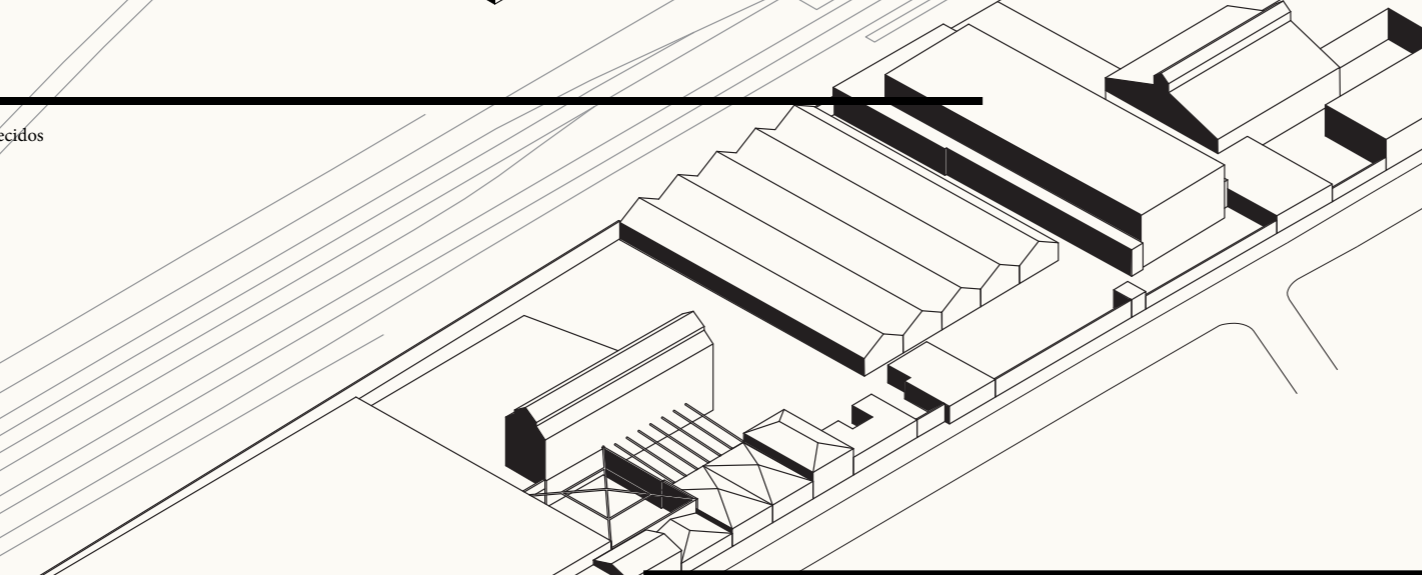
2.156 m²

presente indústria de tecidos
passado indefinido



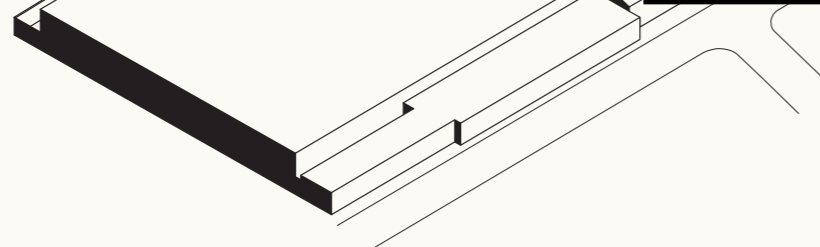
3.186 m²

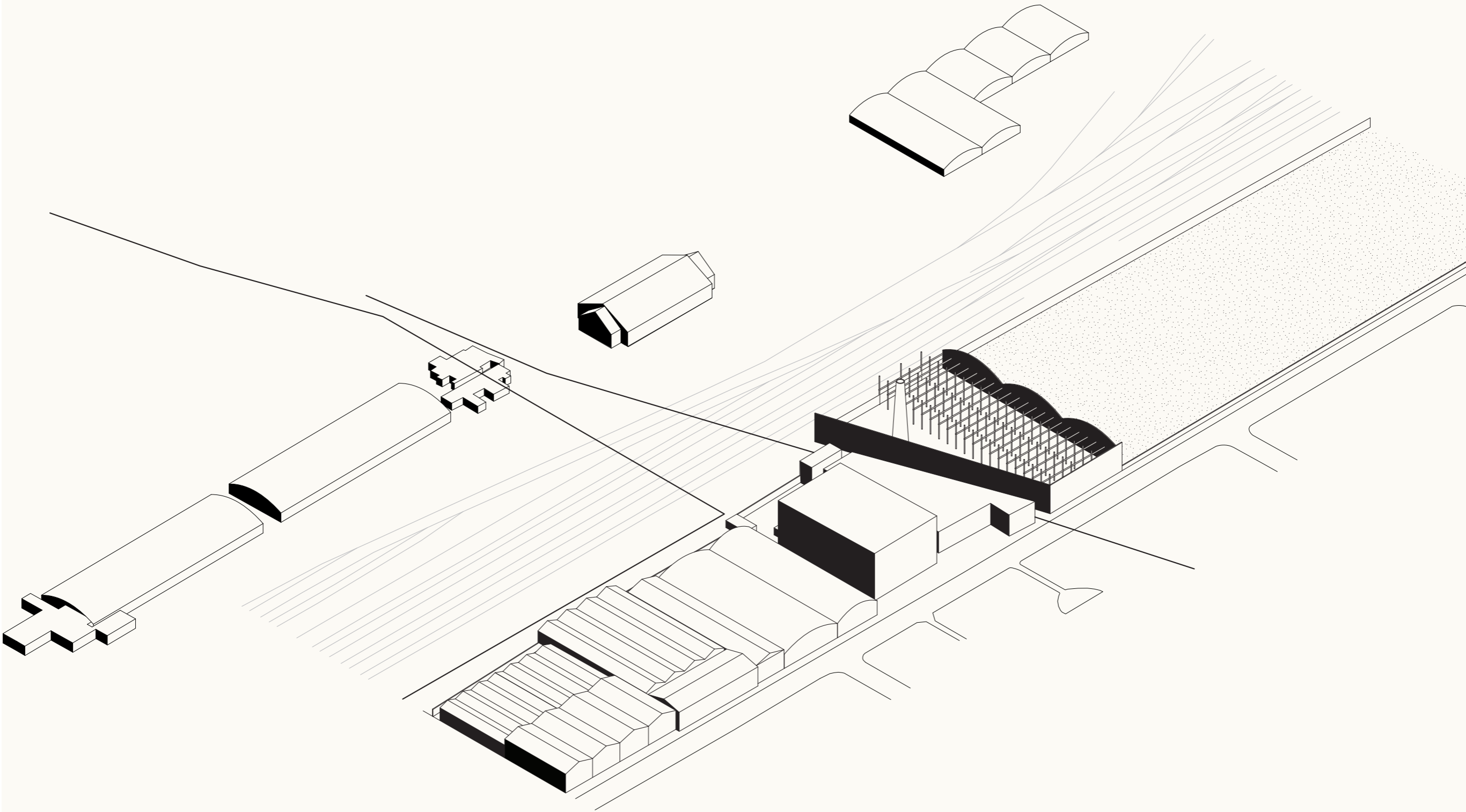
presente indefinido
passado Grandes Moinhos Minetti Gamba
tombado pelo CONDEPHAAT



18.740 m²

presente obras da futura unidade FAM
passado Grandes Moinhos Minetti Gamba
tombado pelo CONDEPHAAT





3.032 m²

presente indefinido
passado Armazéns São Paulo Railway
tomado pelo CONPRESP

18.069 m²

presente vazio
+4.329 m² ruínas
passado Refino de Açúcar União

1.152 m²

presente indefinido

5.588 m²

presente indefinido

1.634 m²

presente Editora Soffot
passado indefinido

1.479 m²

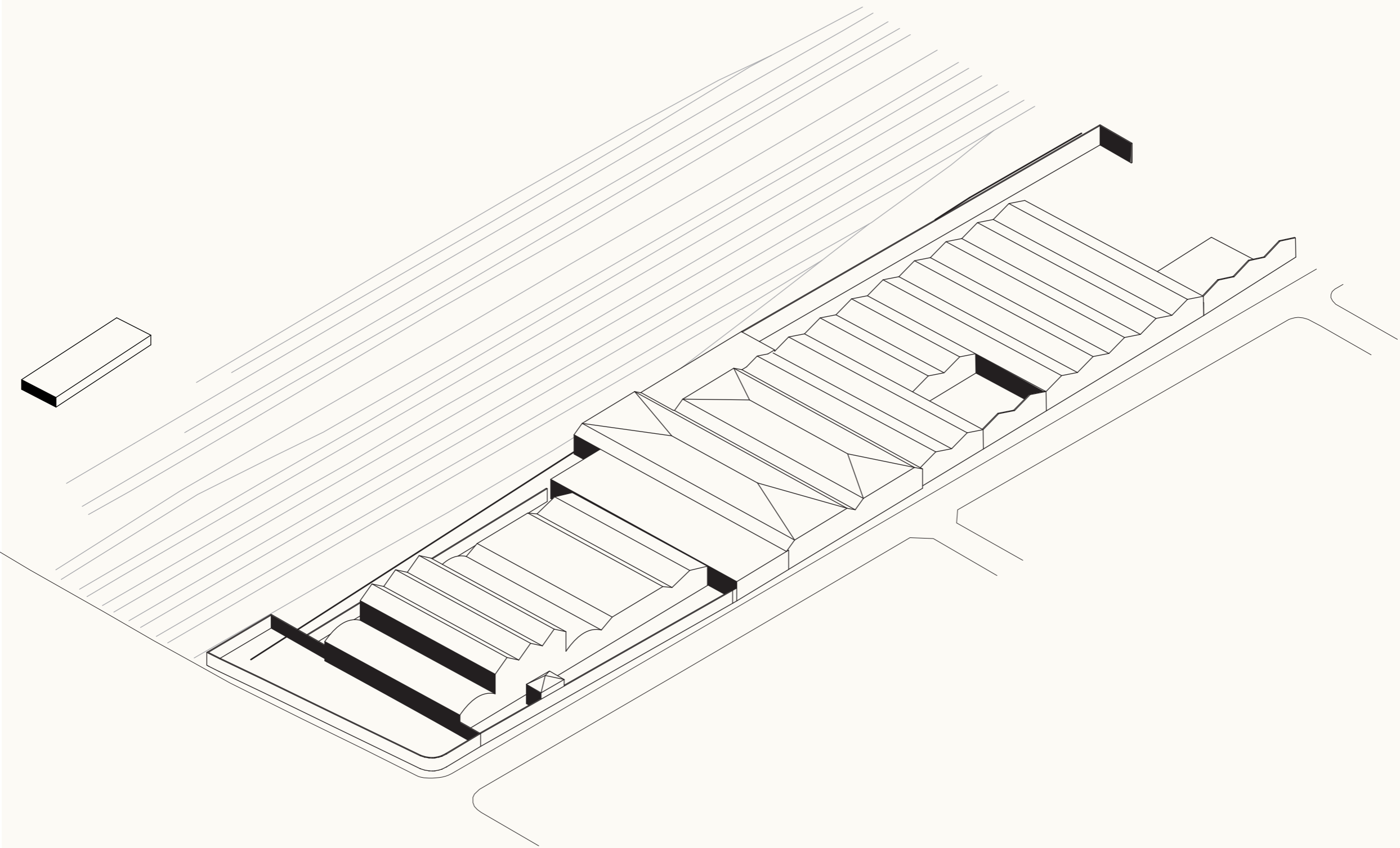
presente Indústria Produtos Cobrirel
passado indefinido

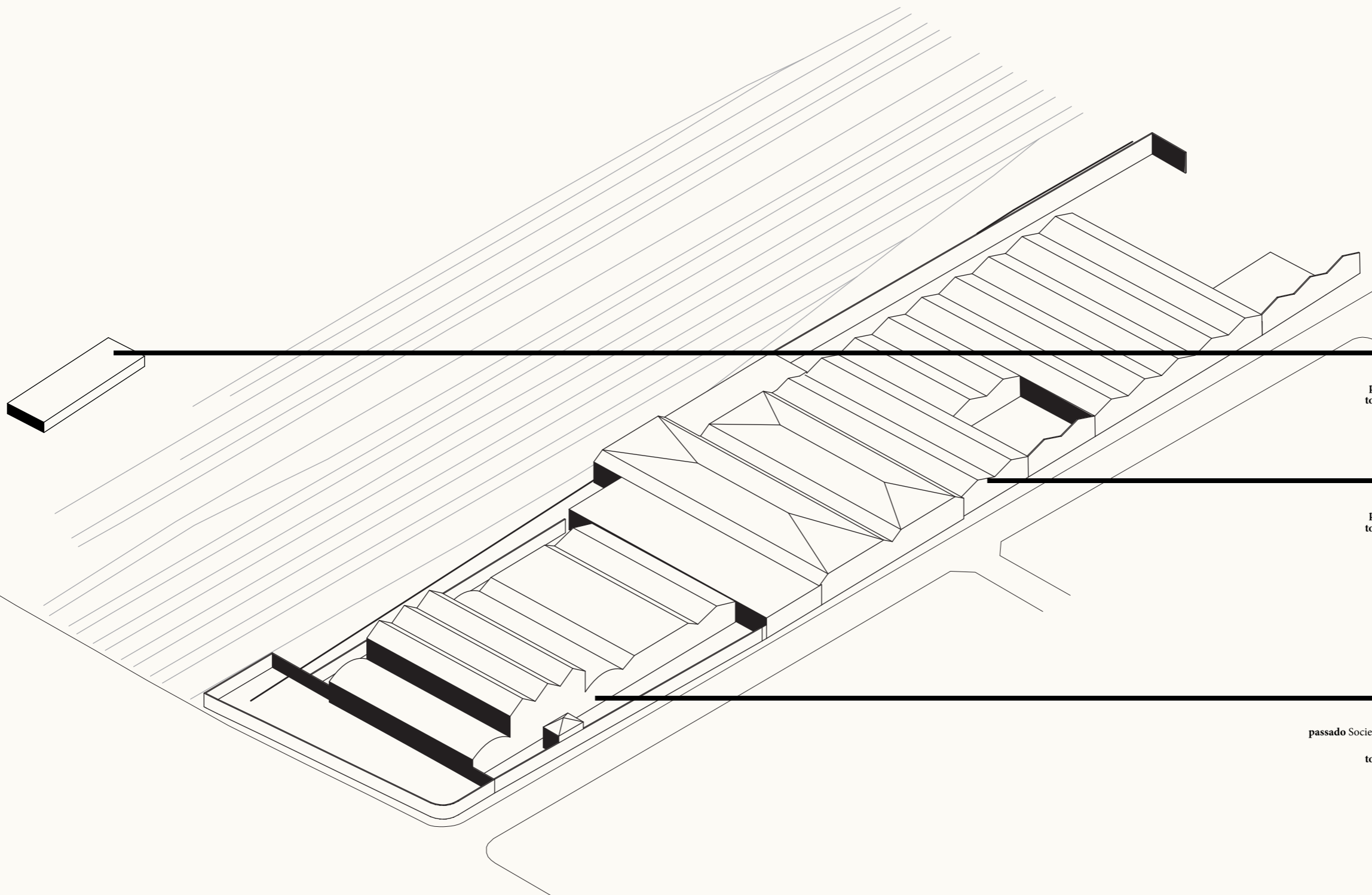
4.054 m²

presente tipografia, empresa
não identificada

6.061 m²

presente indefinido
passado Indústria Artec
tomado pelo CONPRESP





8.986 m²

presente indefinido
passado antigo CEAGESP
tombado pelo CONPRESP

8.986 m²

presente indefinido
passado antigo CEAGESP
tombado pelo CONPRESP

11.575 m²

presente indefinido
passado Sociedade Técnica Bremensis e
Schmidt Trost
tombado pelo CONPRESP



permeabilidade espacial/visual





transposição





identidade operária



intervir na preexistência





espinha dorsal





sistema s

sesi

finalidade de promover o bem-estar social, o desenvolvimento cultural e a melhoria da qualidade de vida do trabalhador que atua nas indústrias, de sua família e da comunidade na qual estão inseridos, em geral;

senai

principal objetivo é apoiar 28 áreas industriais por meio da formação de recursos humanos e da prestação de serviços técnicos e tecnológicos. Os programas de capacitação profissional são viabilizados por meio das modalidades de aprendizagem, habilitação, qualificação, aperfeiçoamento, técnico, superior e pós-graduação. Também presta serviço tecnológico – assessoria, consultoria, pesquisa aplicada, design, serviço laboratorial, informação tecnológica. Muitos cursos são ministrados de forma presencial ou a distância;

sesc

mantido pelos empresários do comércio de bens, de turismo e serviços, o sesc é uma entidade privada que tem como objetivo proporcionar o bem-estar e qualidade de vida aos trabalhadores deste setor e sua família. Presente em todos os estados brasileiros, promove ações no campo da educação, saúde, cultura, lazer e assistência;

senac

tem como missão o desenvolvimento de pessoas e organizações para o mundo do trabalho com ações educacionais e disseminação de conhecimentos em Comércio de Bens, Serviços e Turismo;

sesi
senai
sesc
senac



piscina
salas de aula
quadra poliesportiva
laboratórios
refeitório
cozinha
área de lazer