



**VOCÊ JÁ FOI A DIADEMA?**

**UM OLHAR SOBRE A RUA MARIA  
CÂNDIDA**

GRUPO 05

REGIÃO LESTE - DIADEMA

BANCA FINAL - 28.06.2021



IMIGRANTES



Diadema

SÃO PAULO

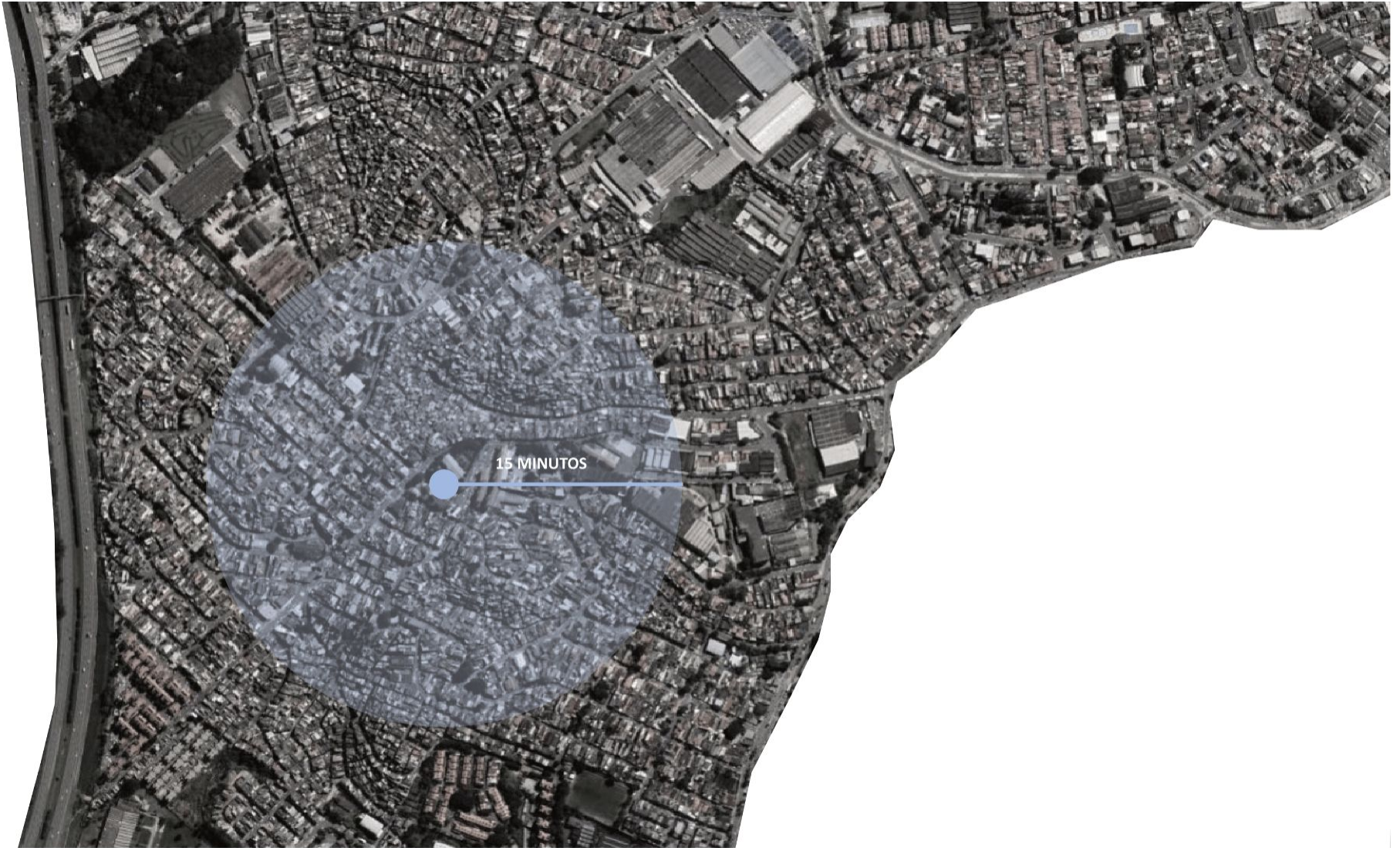
SÃO BERNANDO  
DO CAMPO

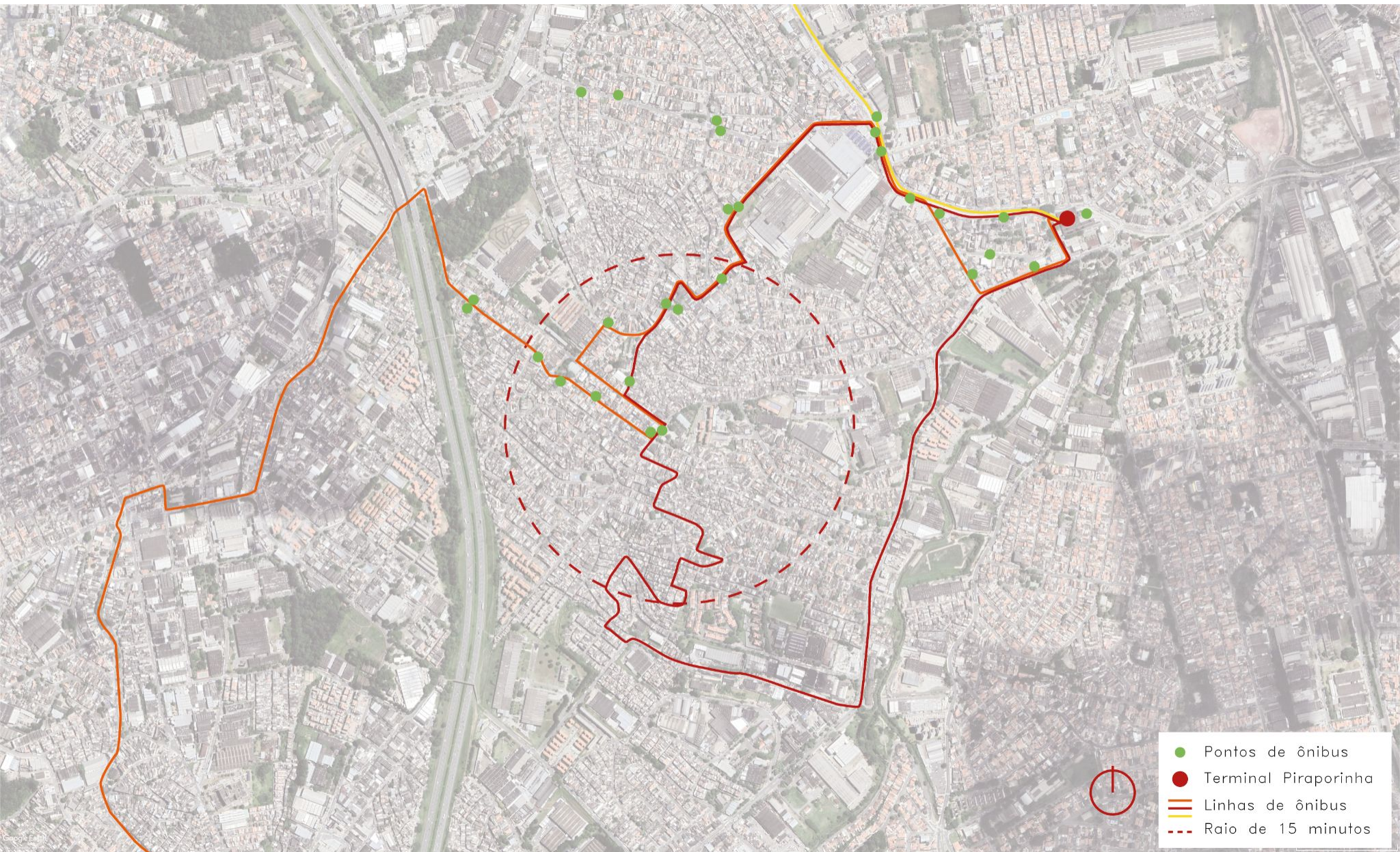
IMIGRANTES

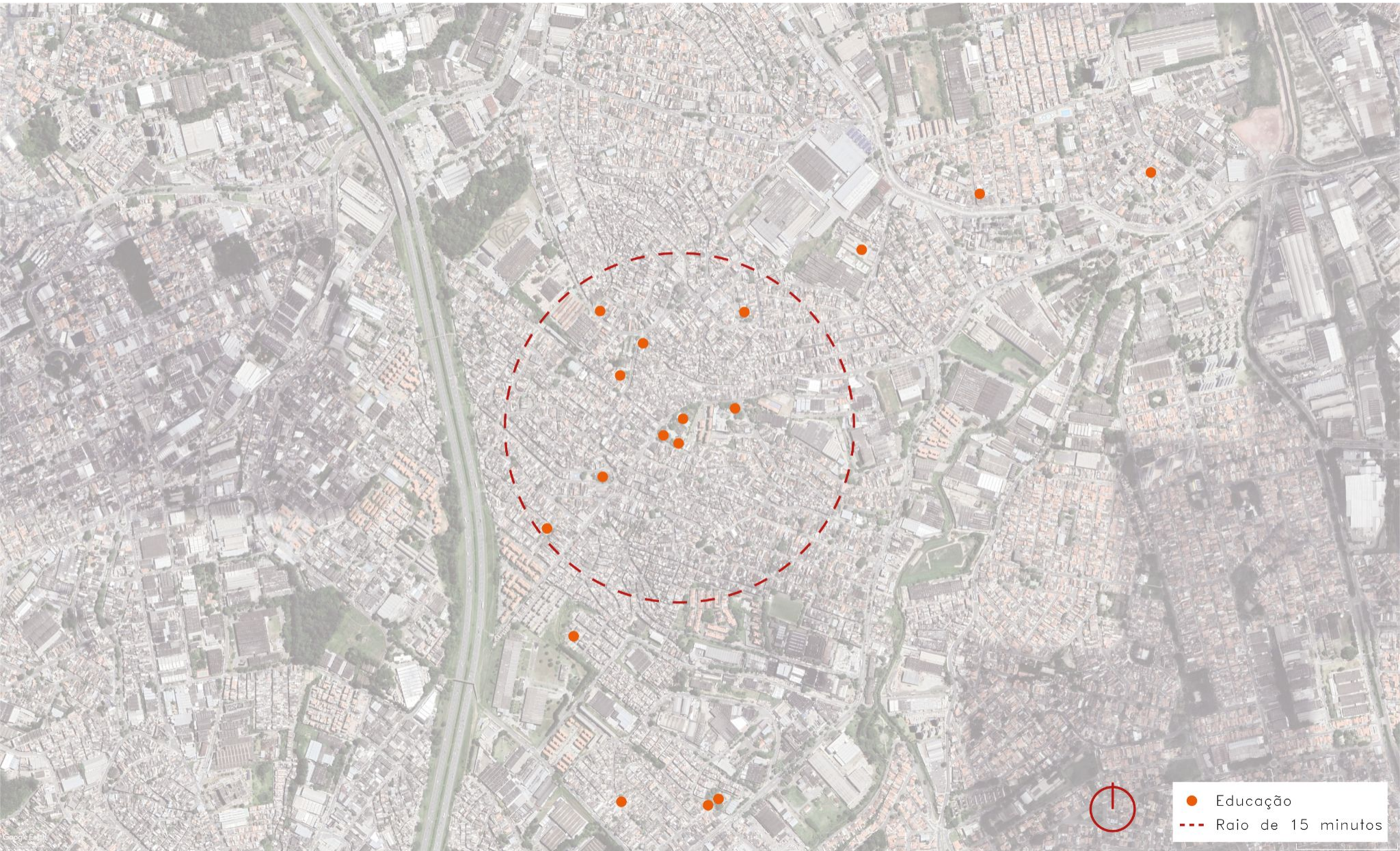


IMIGRANTES

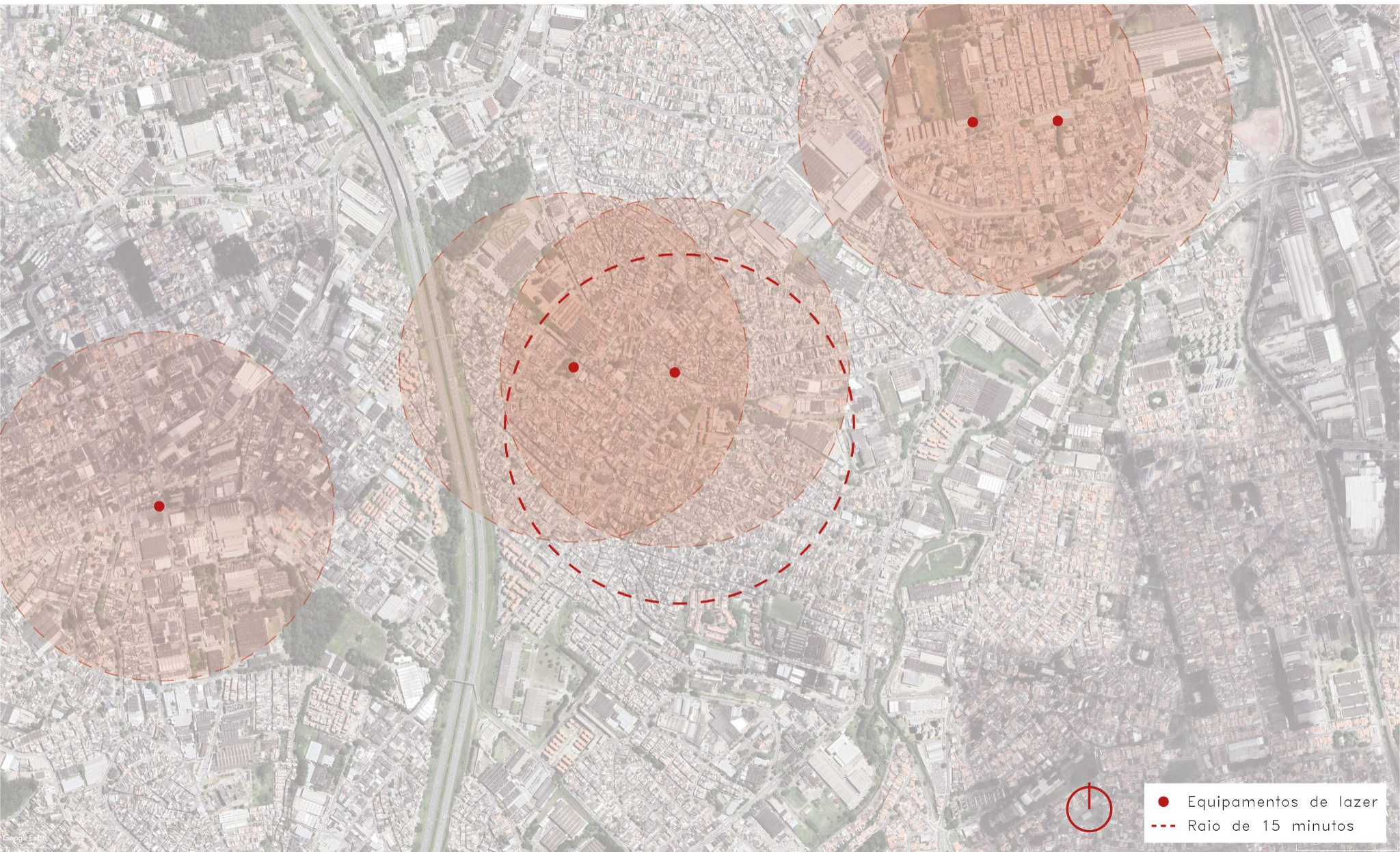
SÃO BERNANDO  
DO CAMPO



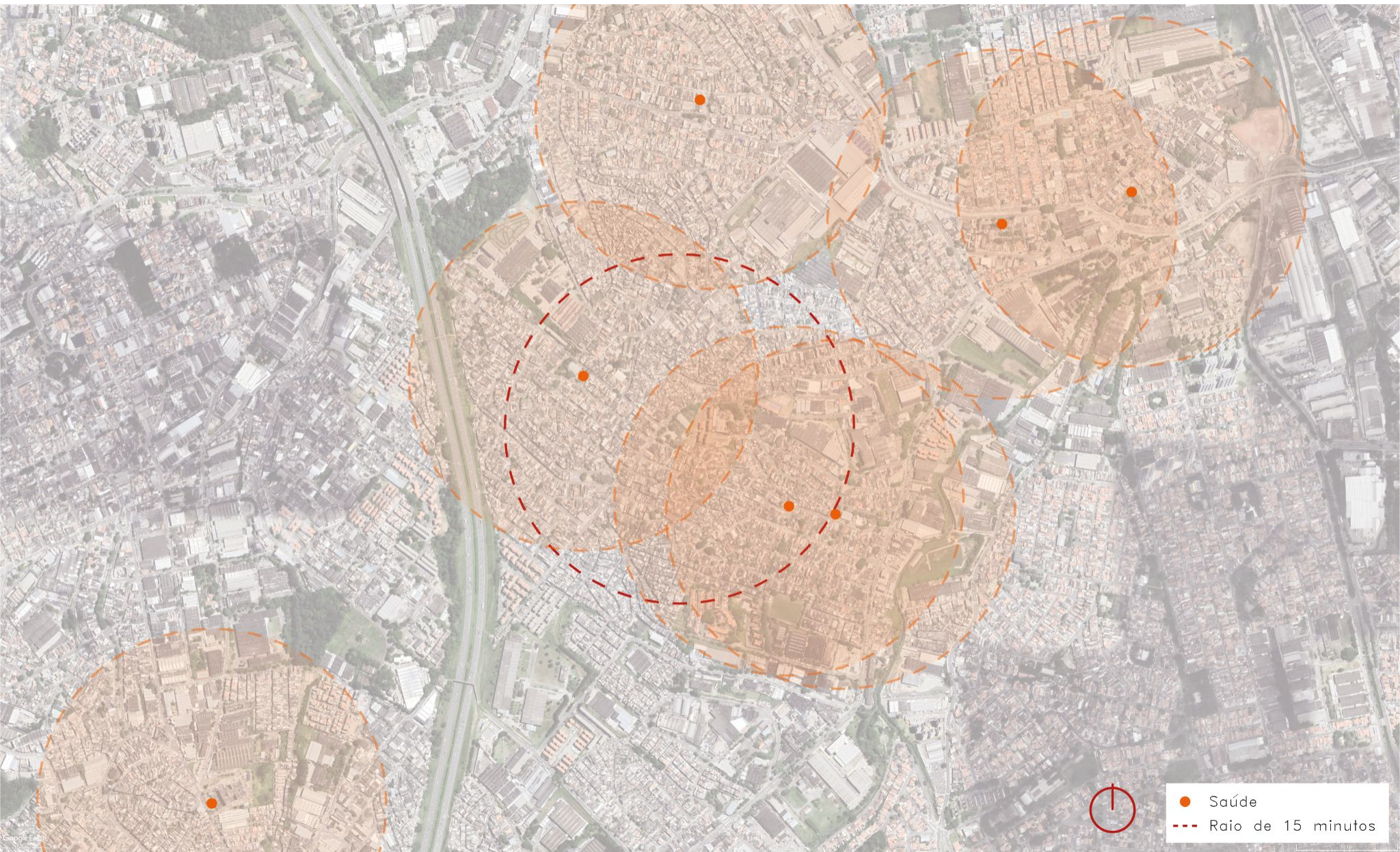




● Educação  
- - - Raio de 15 minutos



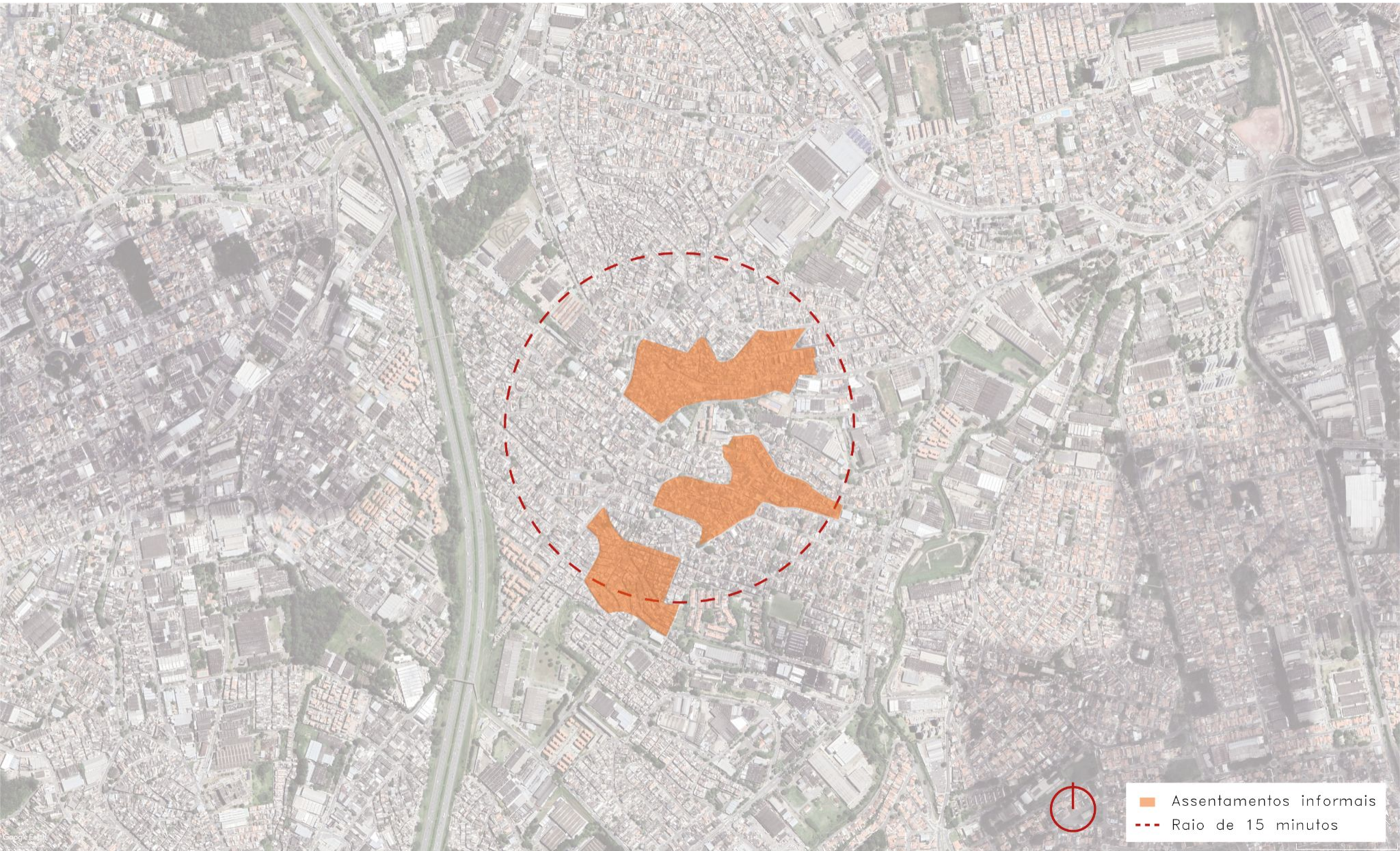








■ Áreas verdes  
- - - Raio de 15 minutos



Assentamentos informais

Raio de 15 minutos

BAIRROS	% DE PESSOAS RESIDENTES EM DOMICÍLIOS VULNERÁVEIS	% DE PESSOAS COM ENSINO FUNDAMENTAL COMPLETO	TAXA DE DESEMPREGO
TABOÃO	24,70	58,60	9,6
PIRAPORINHA	28,80	53,40	9,6
<b>CASA GRANDE</b>	<b>26,40</b>	<b>56,70</b>	<b>10,6</b>
ELDORADO	25,60	54,69	10,1
SERRARIA	27,70	58,10	10,3
CONCEIÇÃO	17,10	61,10	8,3
<b>CENTRO</b>	<b>14,10</b>	<b>71,70</b>	<b>7,7</b>
VILA NOGUEIRA	22,80	56,30	12,4
INAMAR	34,70	48,40	11,2

Fonte: Levantamento de dados sobre o perfil socioeconômico e vocacional do município - FIPE

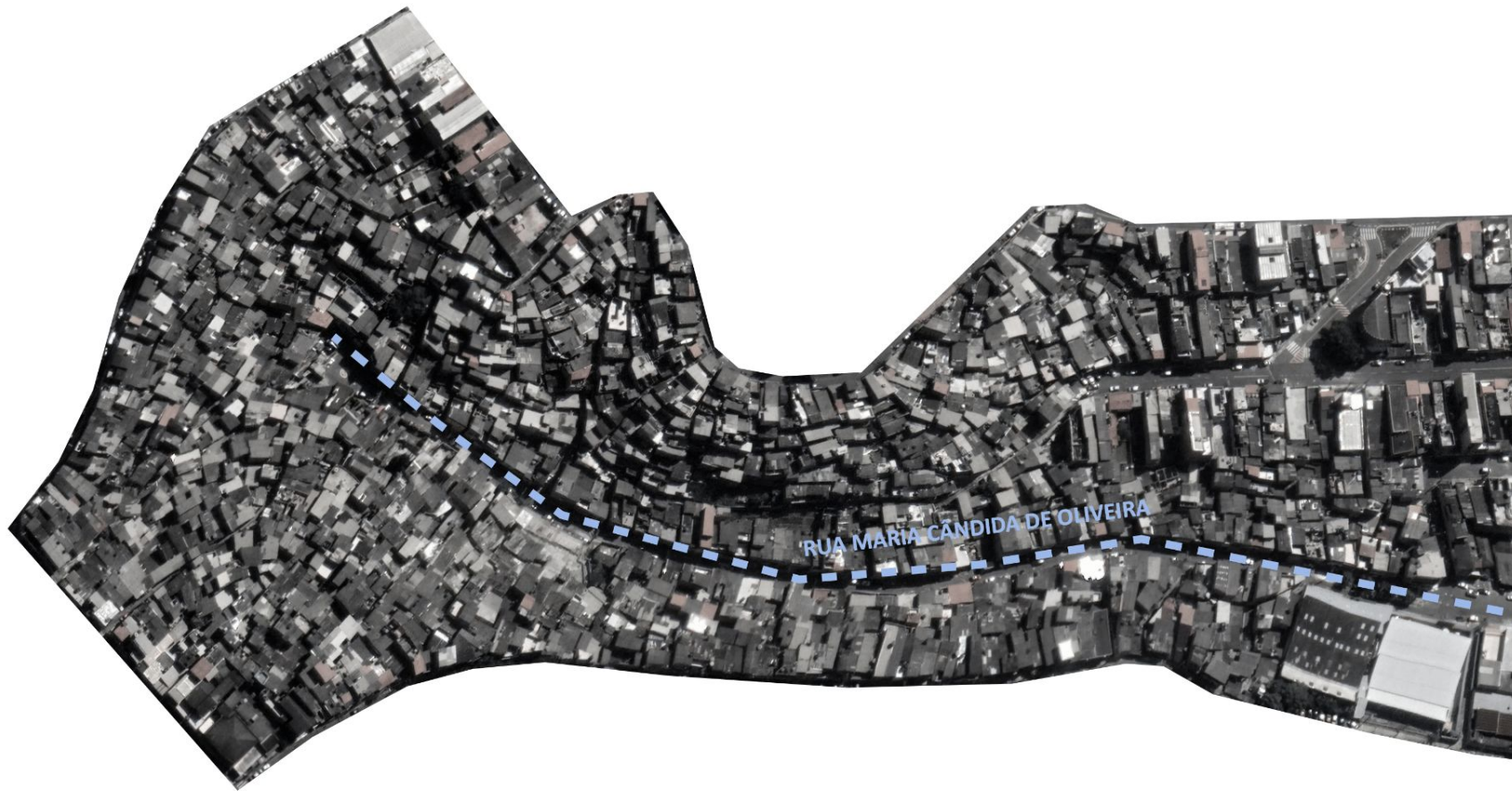
BAIRRO	POPULAÇÃO	DOMICÍLIOS	DOM. POBRES	% DOM. POBRES	DENSIDADE (HAB/KM)
PIRAPORINHA	26.088	7.815	2.238	26,6	9.451
VILA NOGUEIRA	31.141	9493	2.344	24,7	17.623
CASA GRANDE	38.218	11.236	3.183	28.3	13.920
CENTRO	44.447	14.280	2.105	14.7	10.737

Fonte: Levantamento de dados sobre o perfil socioeconômico e vocacional do município - FIPE











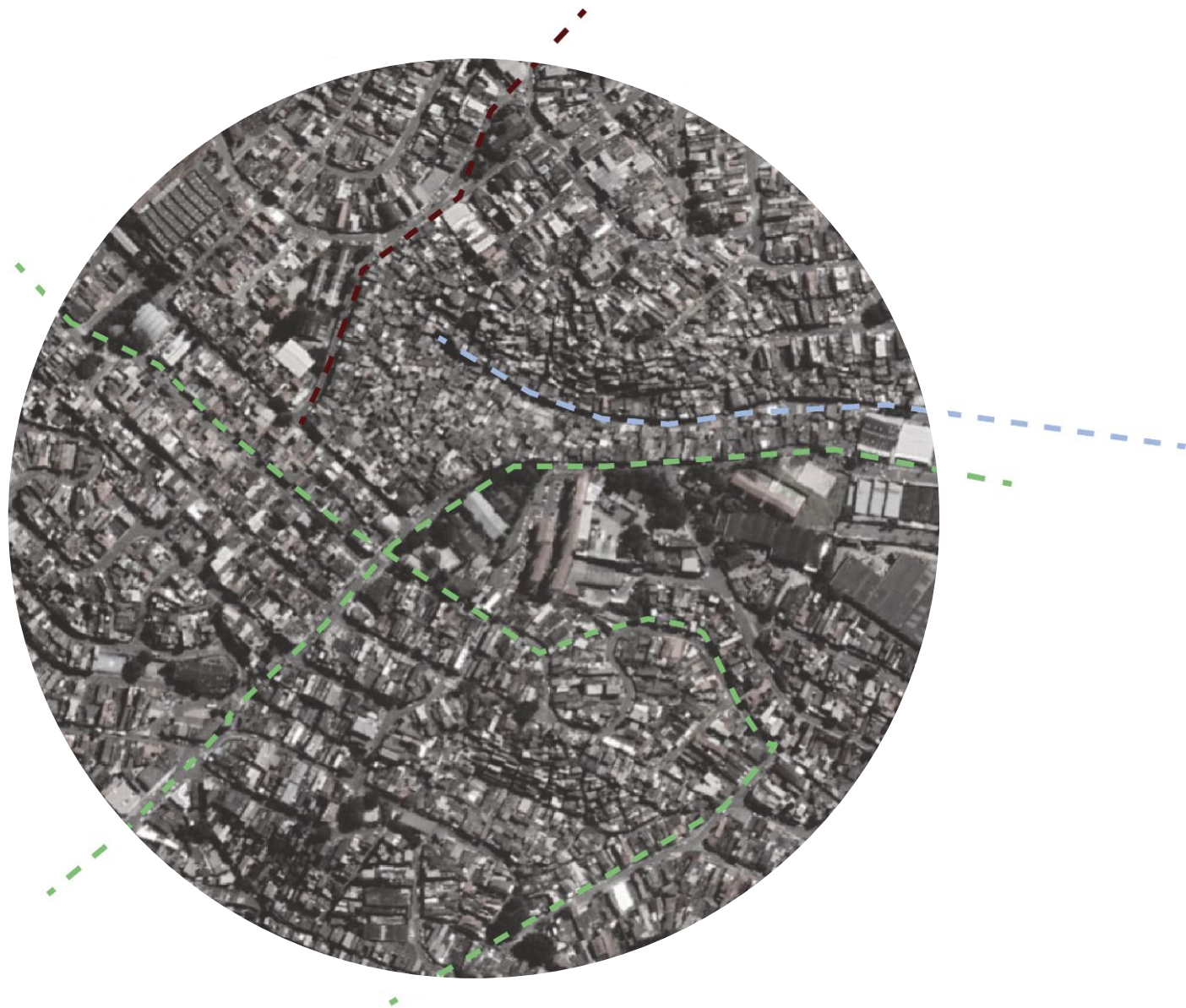
TERRENOS DE PROJETO



TERRENO DE ESTUDO DO EV



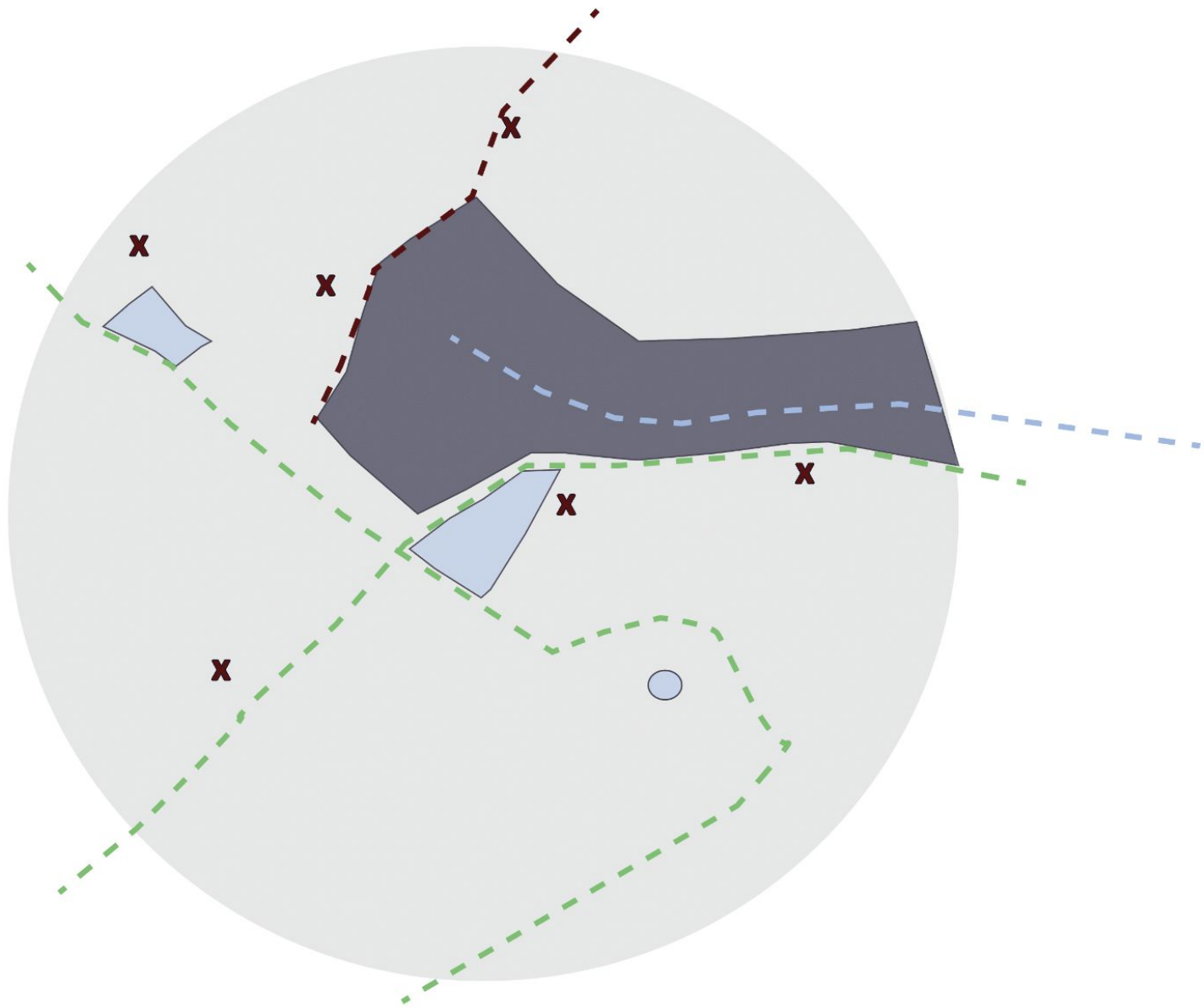
EQUIPAMENTOS DE REFERÊNCIA DA REGIÃO

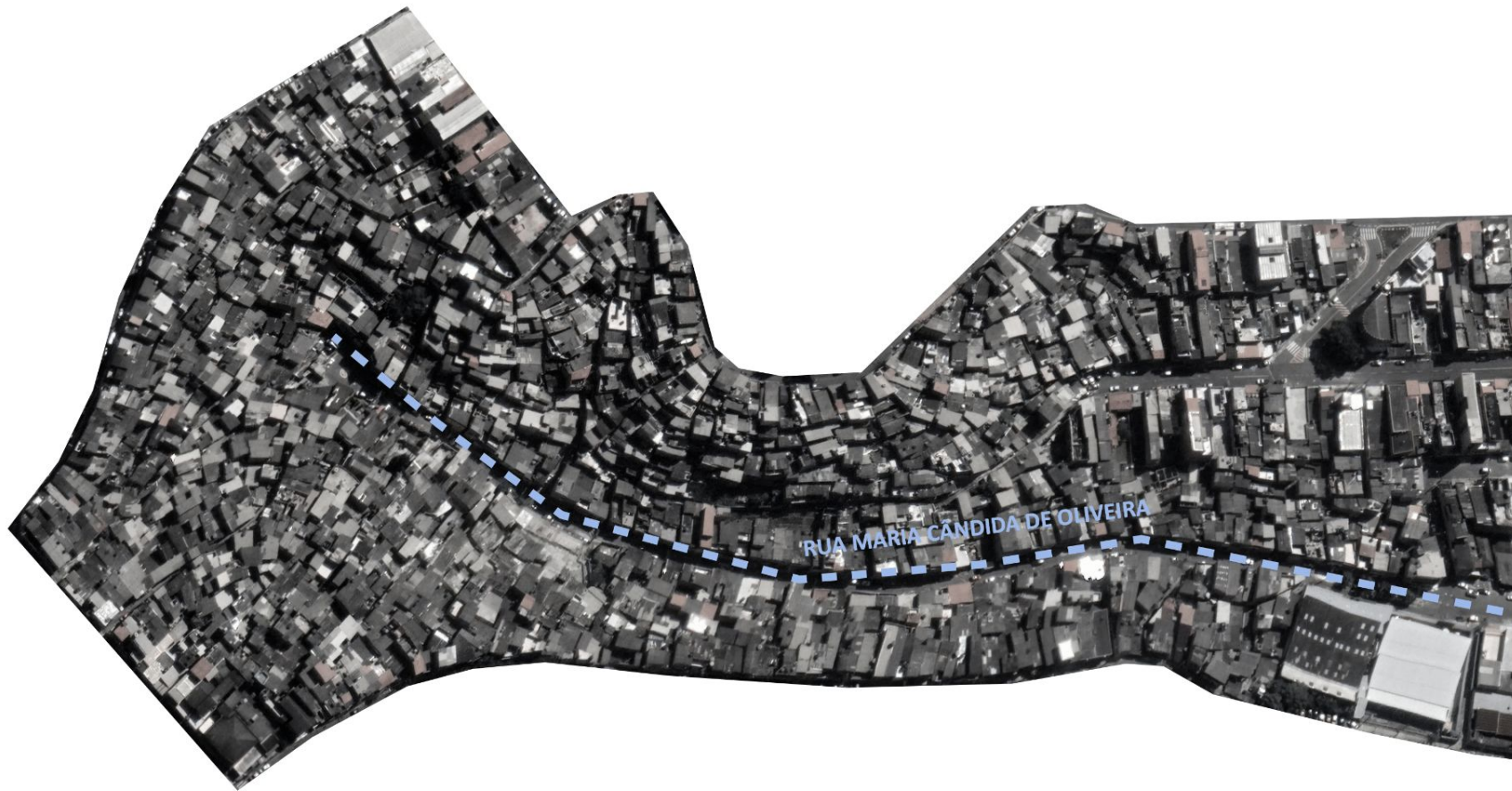


RUA DE ESTUDO DO EV  
-----

RUA DE IMPORTÂNCIA COMERCIAL DA REGIÃO  
-----

RUAS QUE INTERCEPTAM OS PROJETOS  
-----

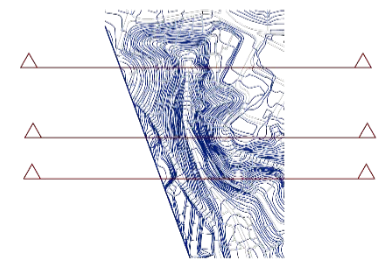
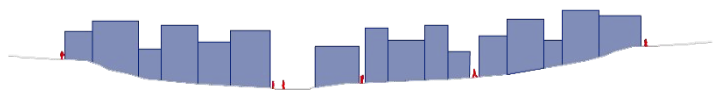
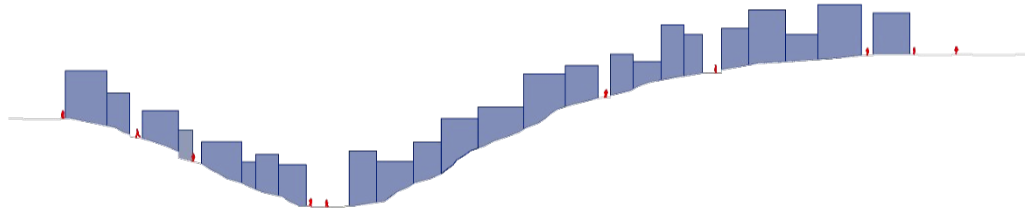
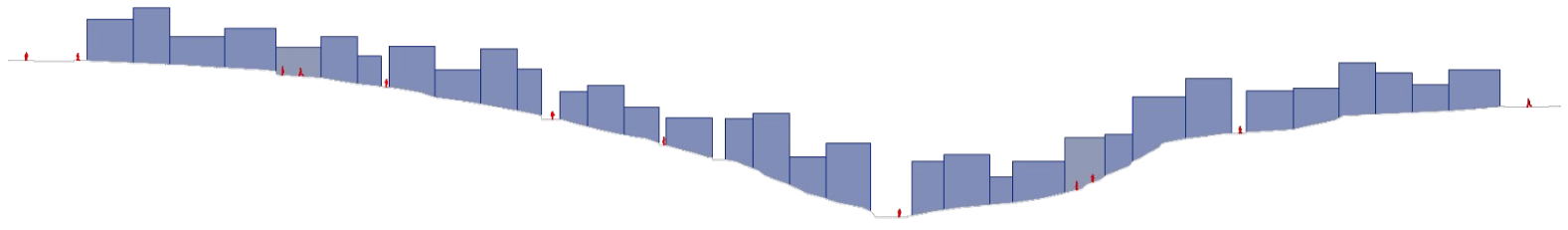


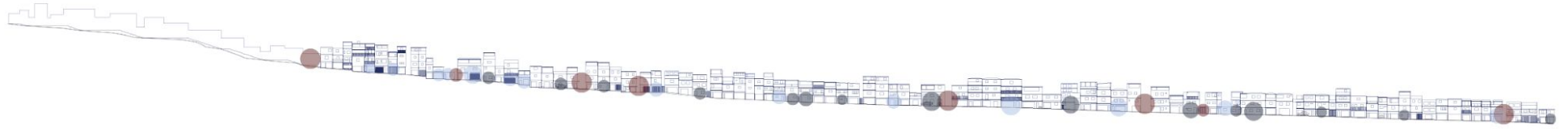




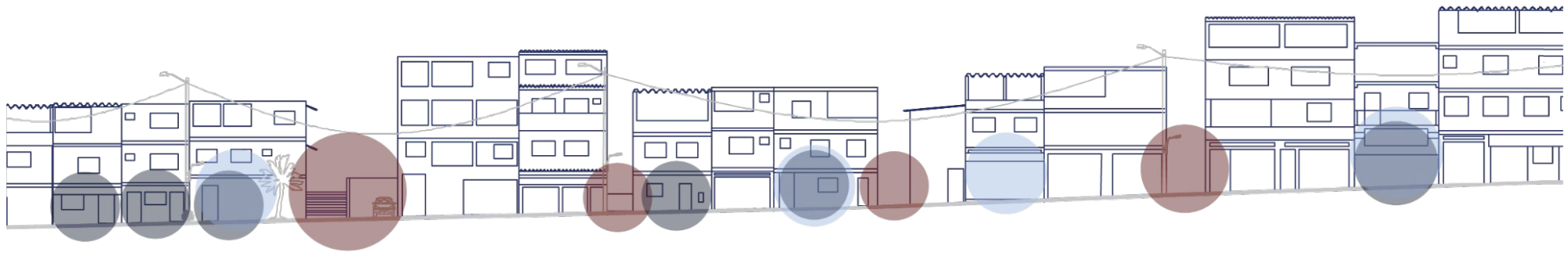
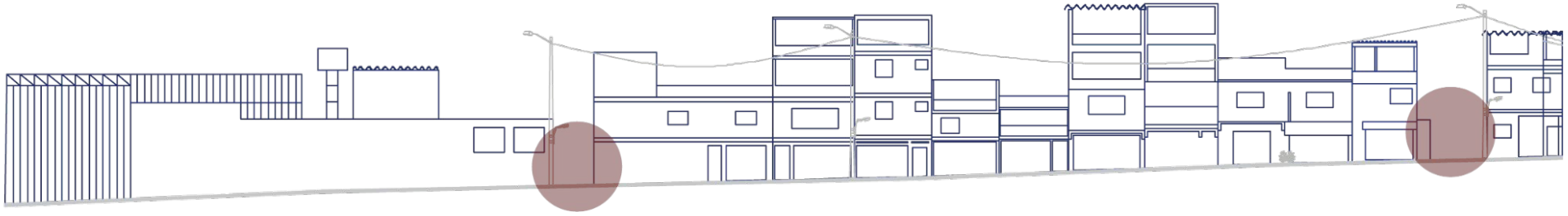
VIELAS

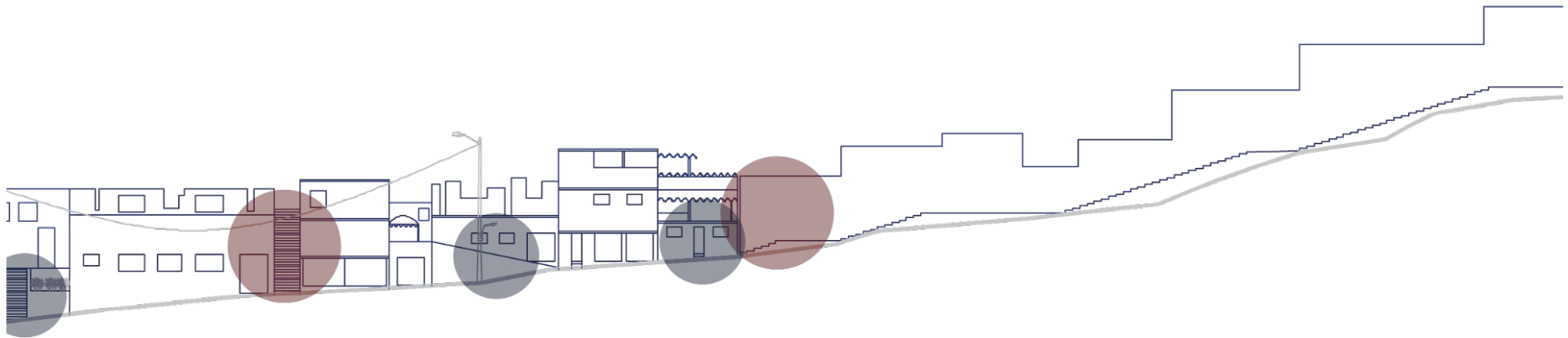
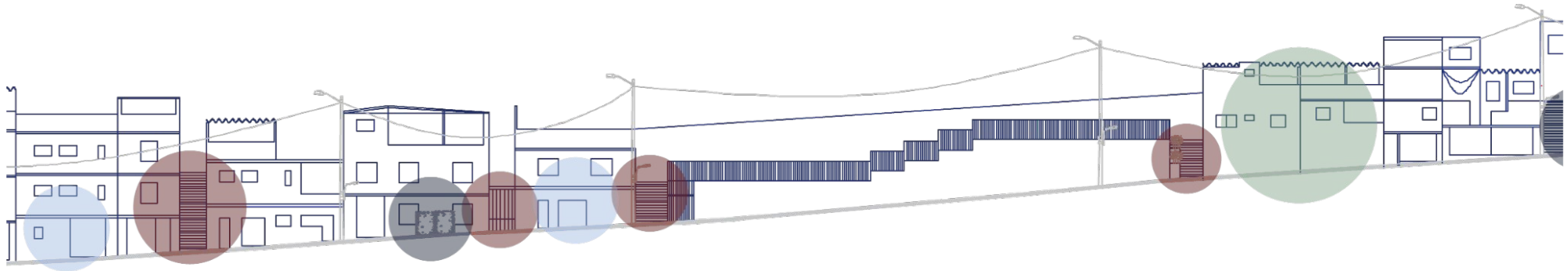
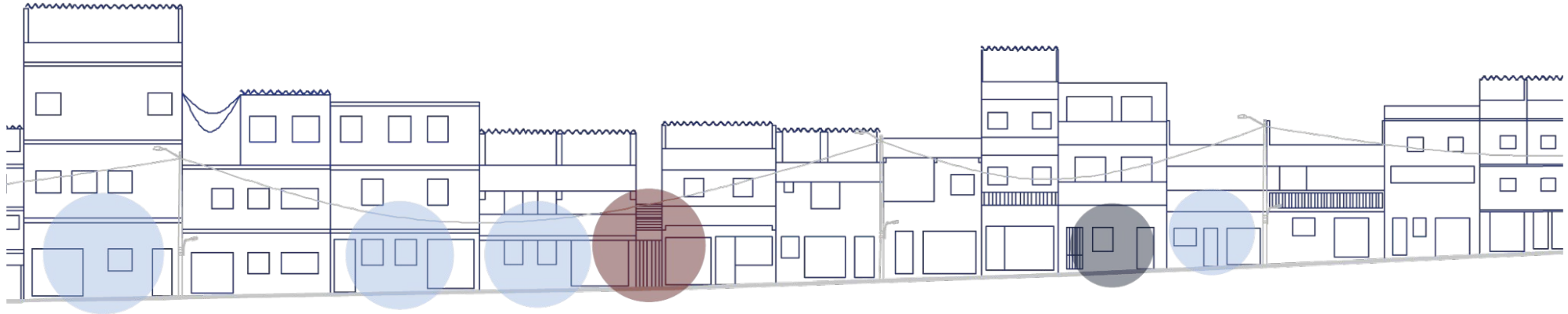


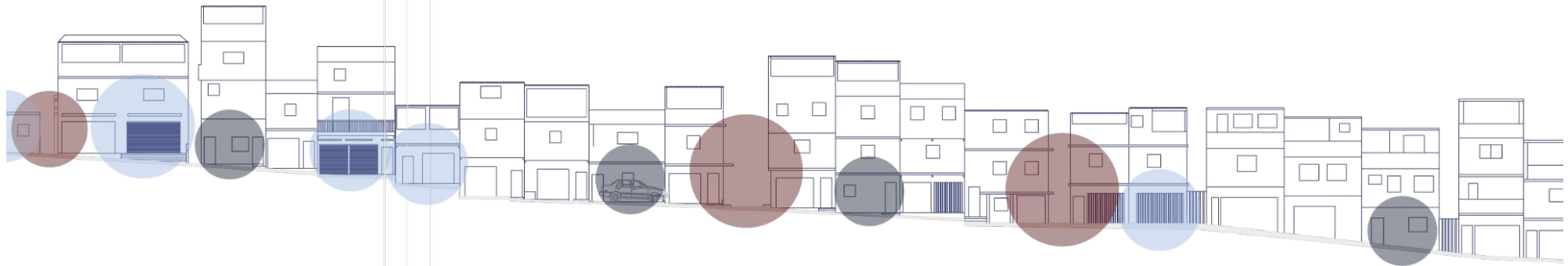
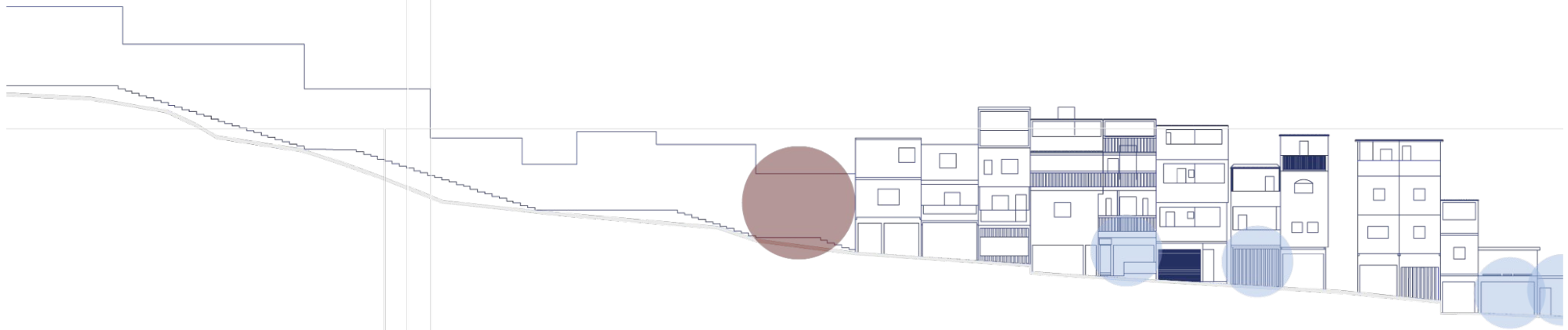


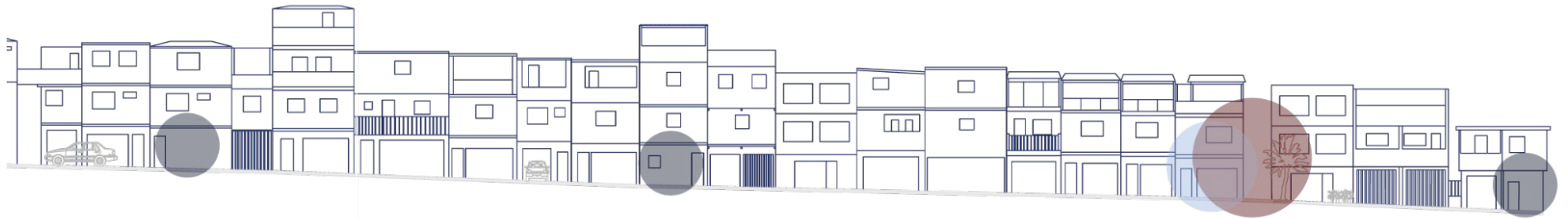
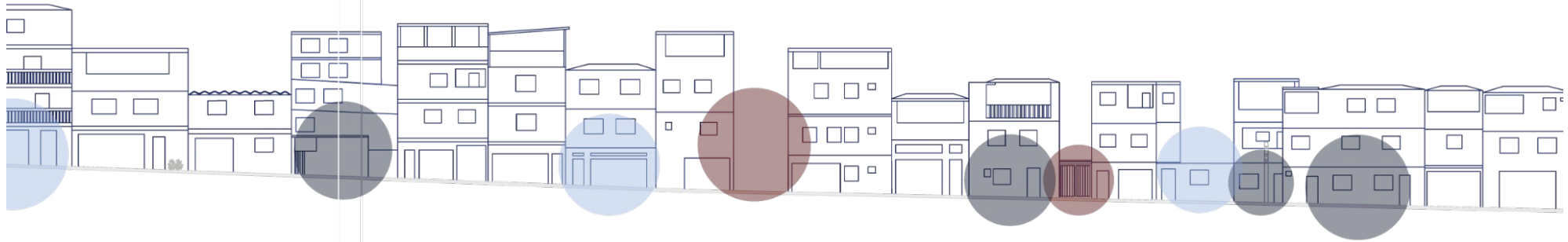




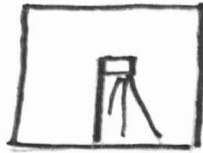




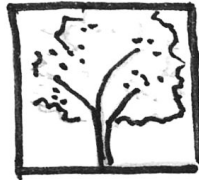








ILUMINAÇÃO



ARBORIZAÇÃO



AUMENTO DA CALÇADA



SISTEMA DE DRENAGEM



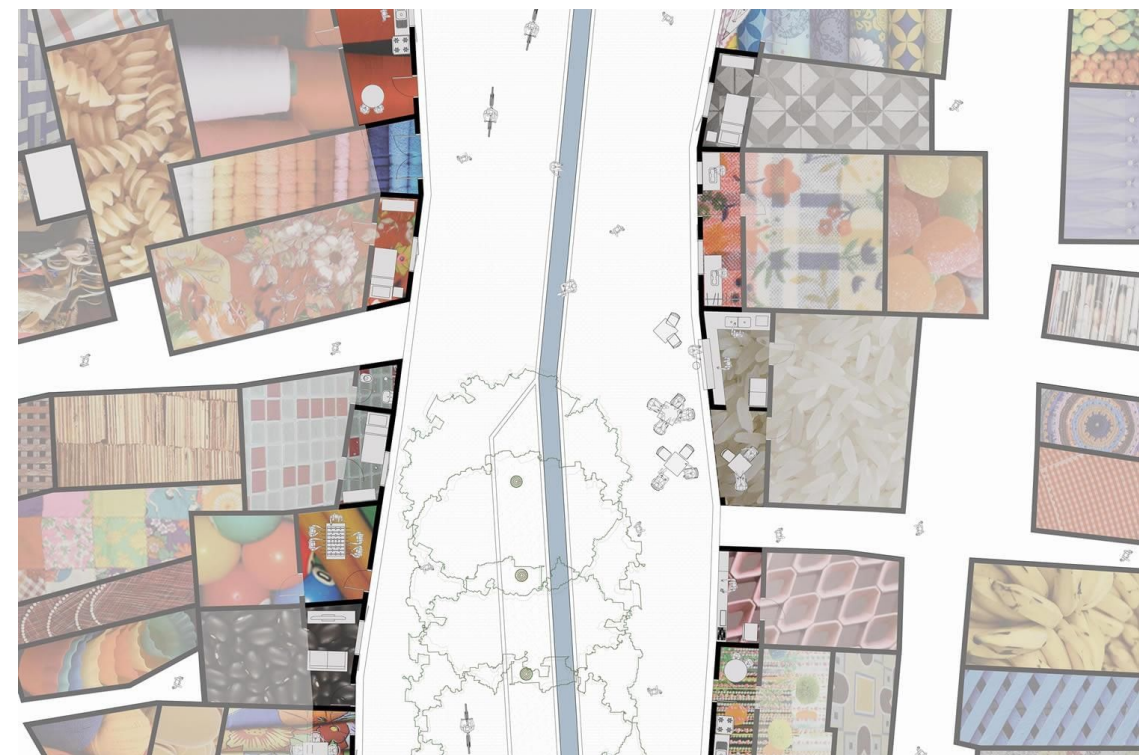
ESPAÇOS DE ESTAR



DESENHO DE MOBILIÁRIO URBANO



REPENSAR MEIOS DE TRANSPORTE



*Projeto do Córrego do Antonico em Paraisópolis, São Paulo - mmbb*



*Ativa Peçaço, Praça dos Estivadores, Rio de Janeiro - Estúdio Guanabara*





*Projeto Olhe o Degrau, Jardim Ângela, São Paulo - Cidade Ativa*





*Projeto Ocupa tu Calle, Lima, Peru*





La propuesta consiste en una serie de módulos lúdicos instalados en el espacio público con diferentes consignas. Estos módulos serán pensados para que las personas puedan interactuar con ellos y junto con otras personas a través de ellos, estos podrían encontrarse aislados como en duplas reflejadas.

Si bien desarrollamos una idea preliminar, uno de los pilares más importantes en nuestra propuesta es que la creación de los módulos sea participativa, convocando a los vecinos a ser parte de la ideación y construcción de estos objetos con nosotras. Además, el modelo de construcción de los módulos es rápido, permitiendo generar nuevos diseños conforme a la prueba de los prototipos en las veredas con los usuarios.

Uno de los módulos propone un juego laberíntico donde el participante, mediante una lotería de consignas de buenas acciones del día, inicie la socialización positiva entre personas, las consignas podrían ser acciones como hacer reír a alguien, hacer un regalo, ceder tu lugar en una fila o ayudar a un vecinix.

Otro propone un recuento de acciones positivas permitiendo que la gente participe activamente de un mapeo que afiance lazos comunitarios. En este módulo se llevaría un recuento de acciones como las siguientes:

- ¿Ya te reíste hoy?
- ¿Ya dijiste "te quiero" hoy?
- ¿Ayudaste a algún vecinix?
- ¿Te moviste hoy?

Los otros dos módulos generan lugares para crear sonidos y expresarse. Ante la imposibilidad de contacto directo entre personas proponemos desarrollar estas otras percepciones. Reflejando este módulo, se permite también la cooperación

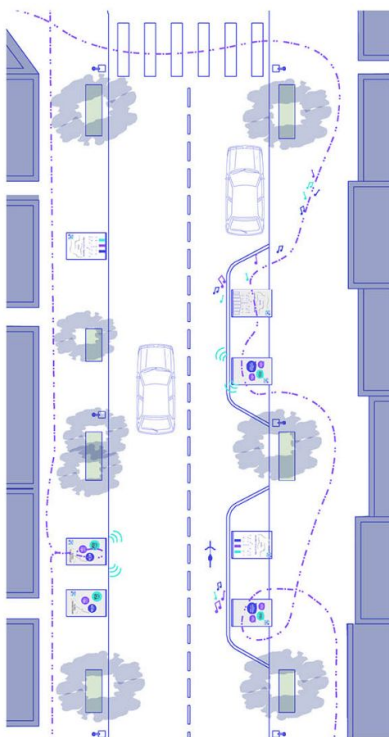
de acciones para poder tocar canciones en conjunto mediante una gráfica de números que permitan a las personas tocar distintas canciones cortas, incluso utilizando dos módulos en simultáneo, con dos personas o más al mismo tiempo. Esto podría realizarse alternando números pares e impares. El par de módulos fue basado en sonidos de percusión y una kalimba, la percusión debido a que se relaciona con las tradicionales murgas de los barrios bonaerenses y la elección del instrumento musical kalimba nos inspiró ya que el sonido proviene de las vibraciones generadas al tocarla >> <<"buenas vibras">>.

Queremos que mediante el uso de pedales se evite el riesgo de contagio, así mismo estos pedales serían diseñados para poder utilizarse también por personas con capacidades especiales. Queremos que los módulos sean versátiles, por lo que podrían llevar o no base de acuerdo al entorno en el cual se aplican como poder ser anclados al suelo o no, dependiendo de las posibilidades.





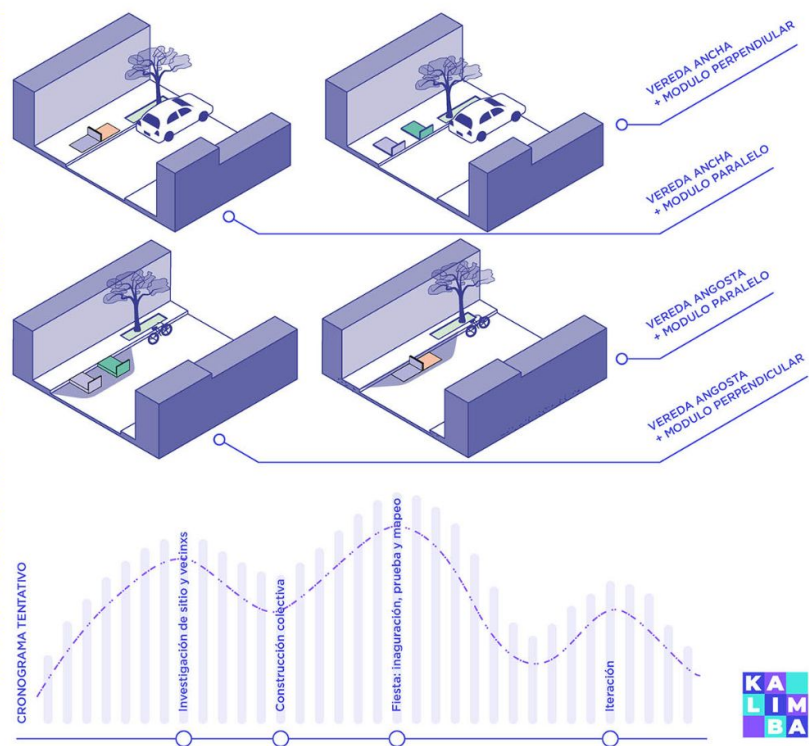
Encuesta a 50 personas. Establecidas en Argentina, principalmente en el Área Metropolitana de Buenos Aires.



Los módulos fueron pensados para poder adaptarse a diferentes espacios en la ciudad, pudiendo estar combinados para generar un recorrido, fomentando trayectos que no sean usualmente transitados o te lleven hasta algún lugar especial, como una plaza o un pasaje de interés barrial. De esta forma, podríamos incentivar también a que lxs vecinxs visiten puntos críticos donde pequeños comercios requieren más visitas.

Al ser módulos individuales pequeños y livianos son fáciles de instalar y replicar en cualquier espacio público. En calles angostas donde el distanciamiento físico se dificulta proponemos la instalación de los módulos en la calzada removiendo lugares de estacionamiento para permitir la circulación de peatones y la interacción con los módulos en simultáneo. Aún más su tamaño no requiere grandes espacios abiertos, uno de los grandes problemas urbanos que se evidenciaron durante los meses de aislamiento.

Como plan de trabajo proponemos una primera etapa en la cual se hará una investigación de los puntos urbanos críticos de la ciudad elegida para seleccionar los espacios de instalación del prototipo, no solo desde los aspectos arquitectónicos sino también sociales para adaptar las consignas, por ejemplo seleccionando una canción significativa para el barrio, de manera que tengan mayor impacto. Además daremos prioridad a proveedores locales y a la utilización de elementos sustentables. Una vez creados, se probarán los prototipos, realizando mapeos y estudios de interacción.

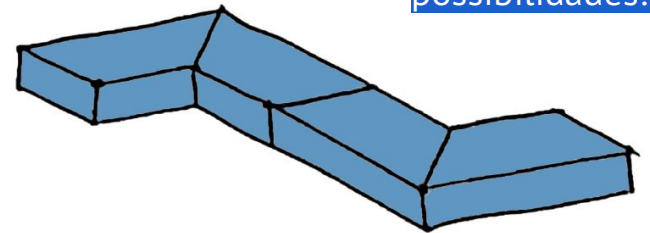
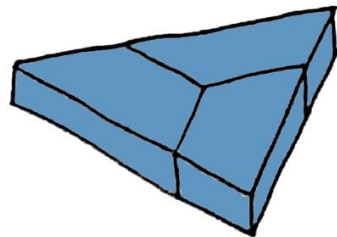
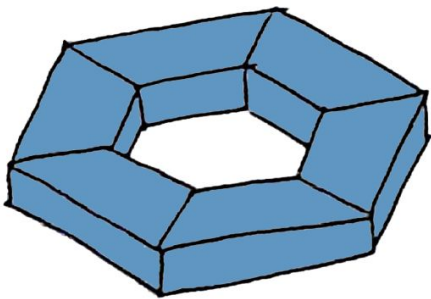
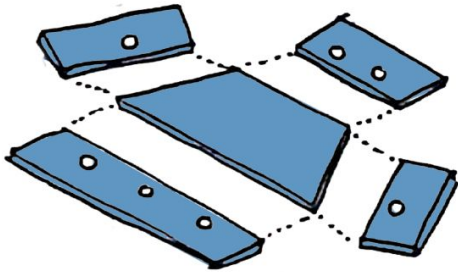
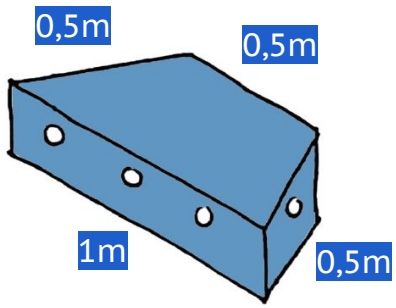






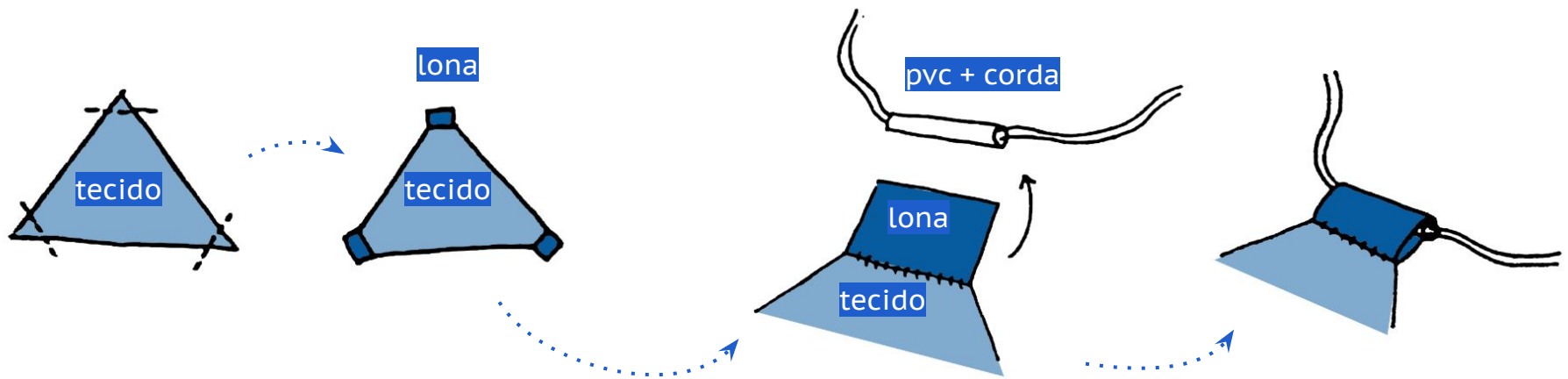
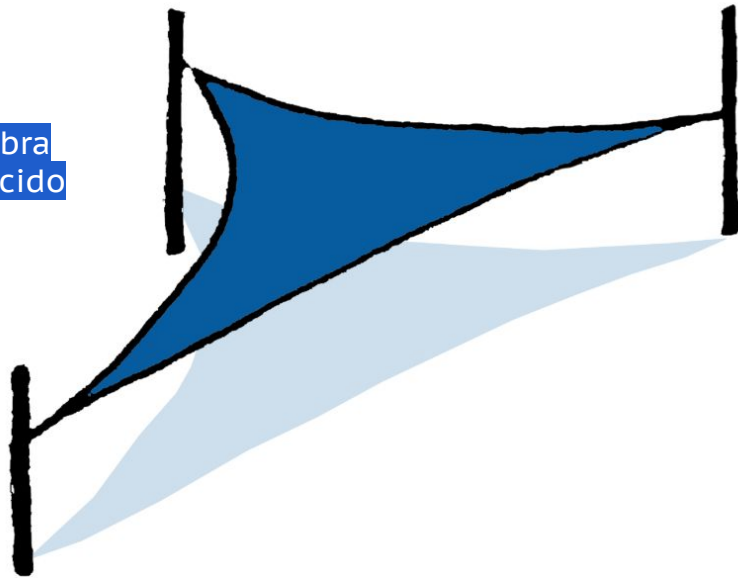
- 1 INTERVENÇÃO ROTATÓRIA
- 2 INTERVENÇÃO VIELA
- 3 INTERVENÇÃO ARRIMO
- 4 INTERVENÇÃO PASSAGEM

banco  
tangram

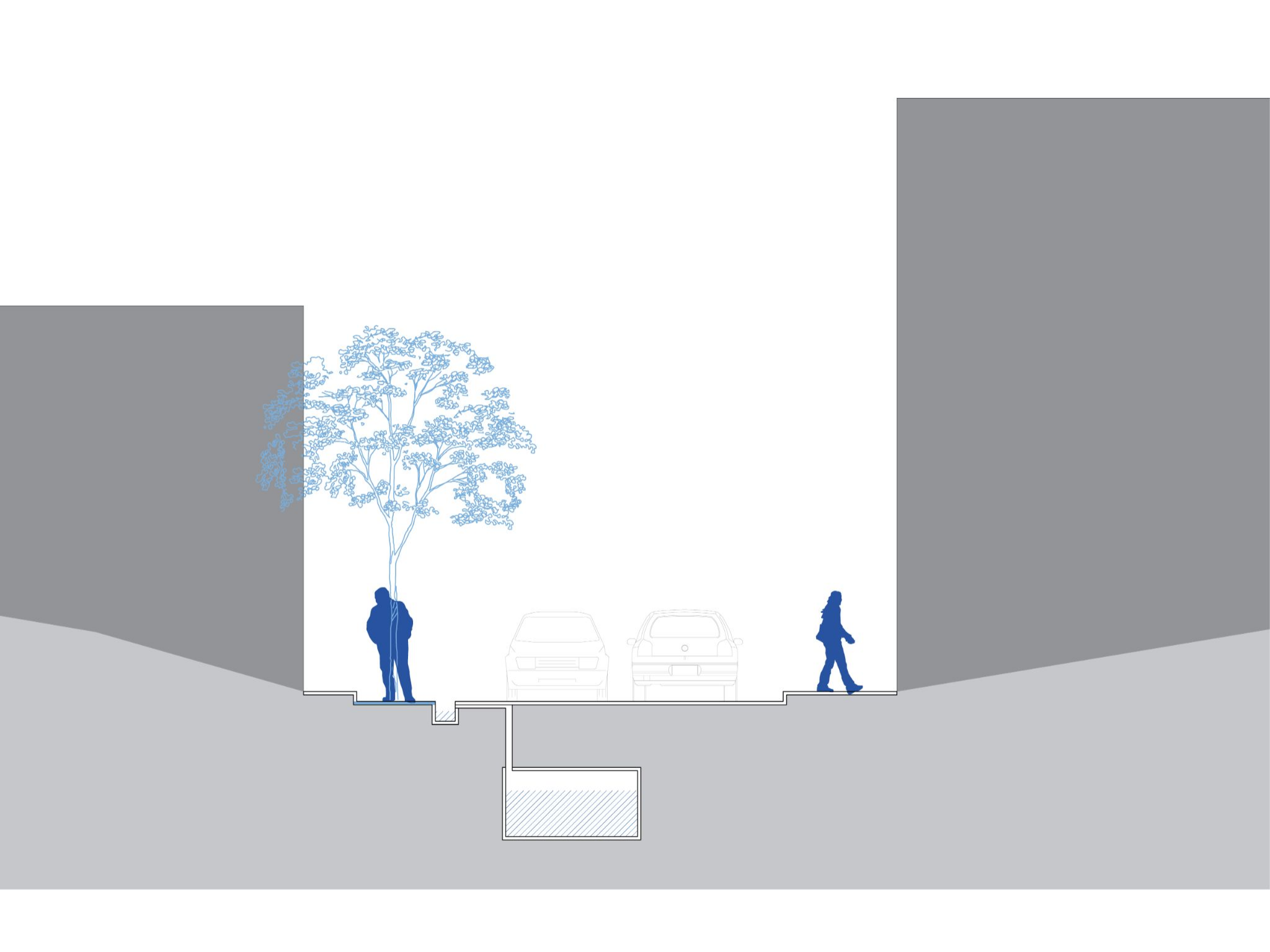


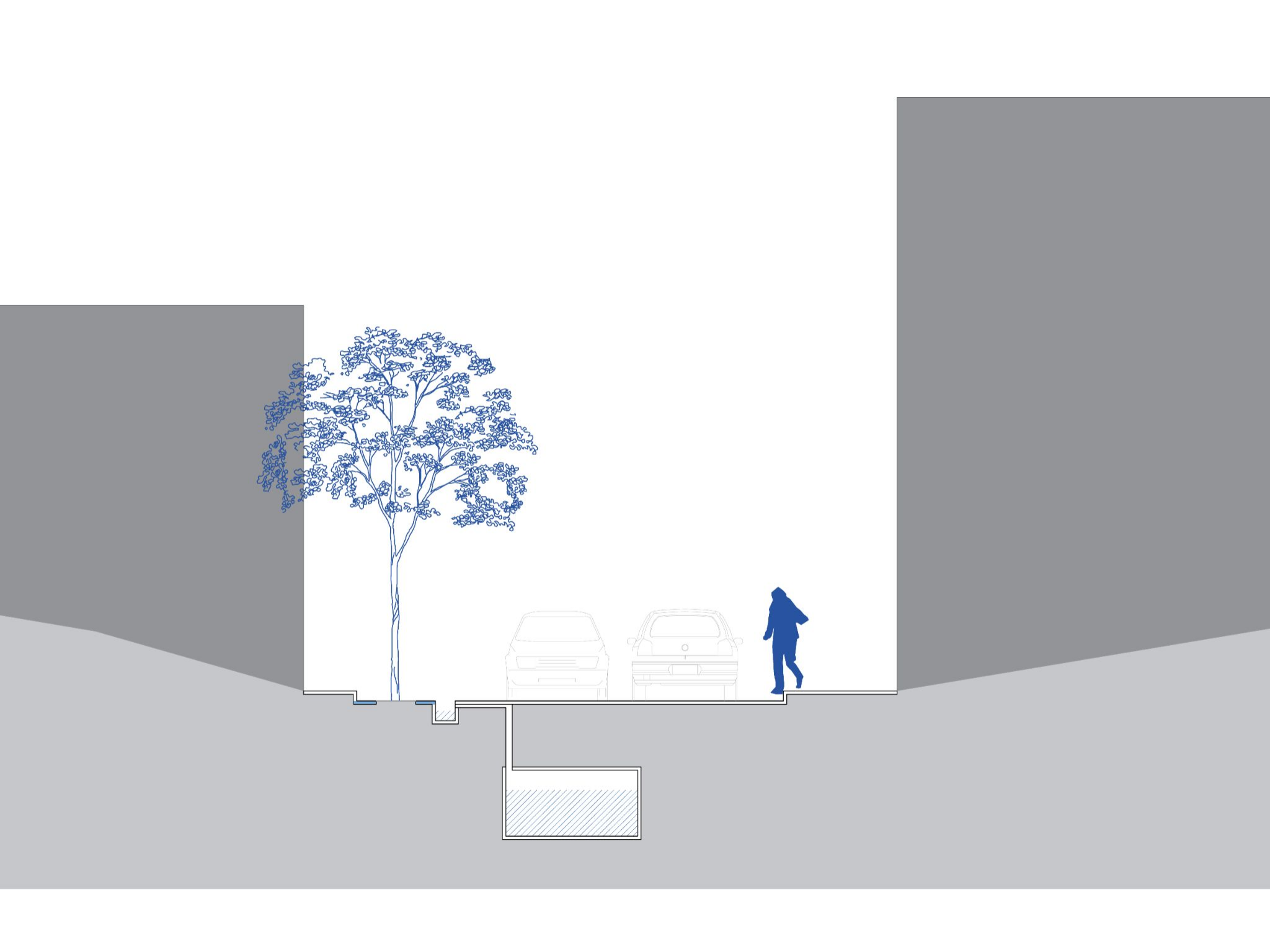
infinitas  
posibilidades!

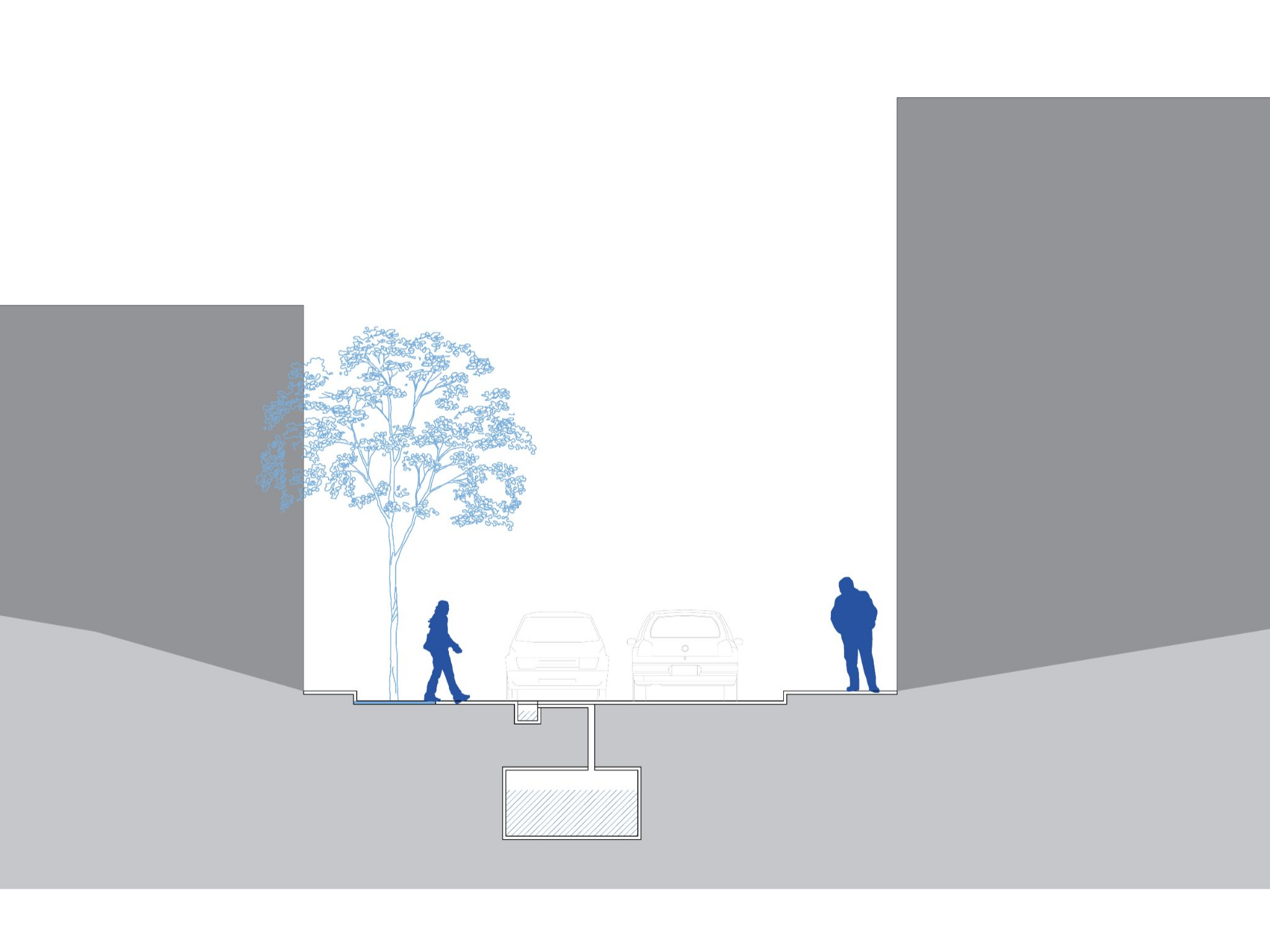
sombra  
de tecido











INTERVENÇÃO ROTATÓRIA



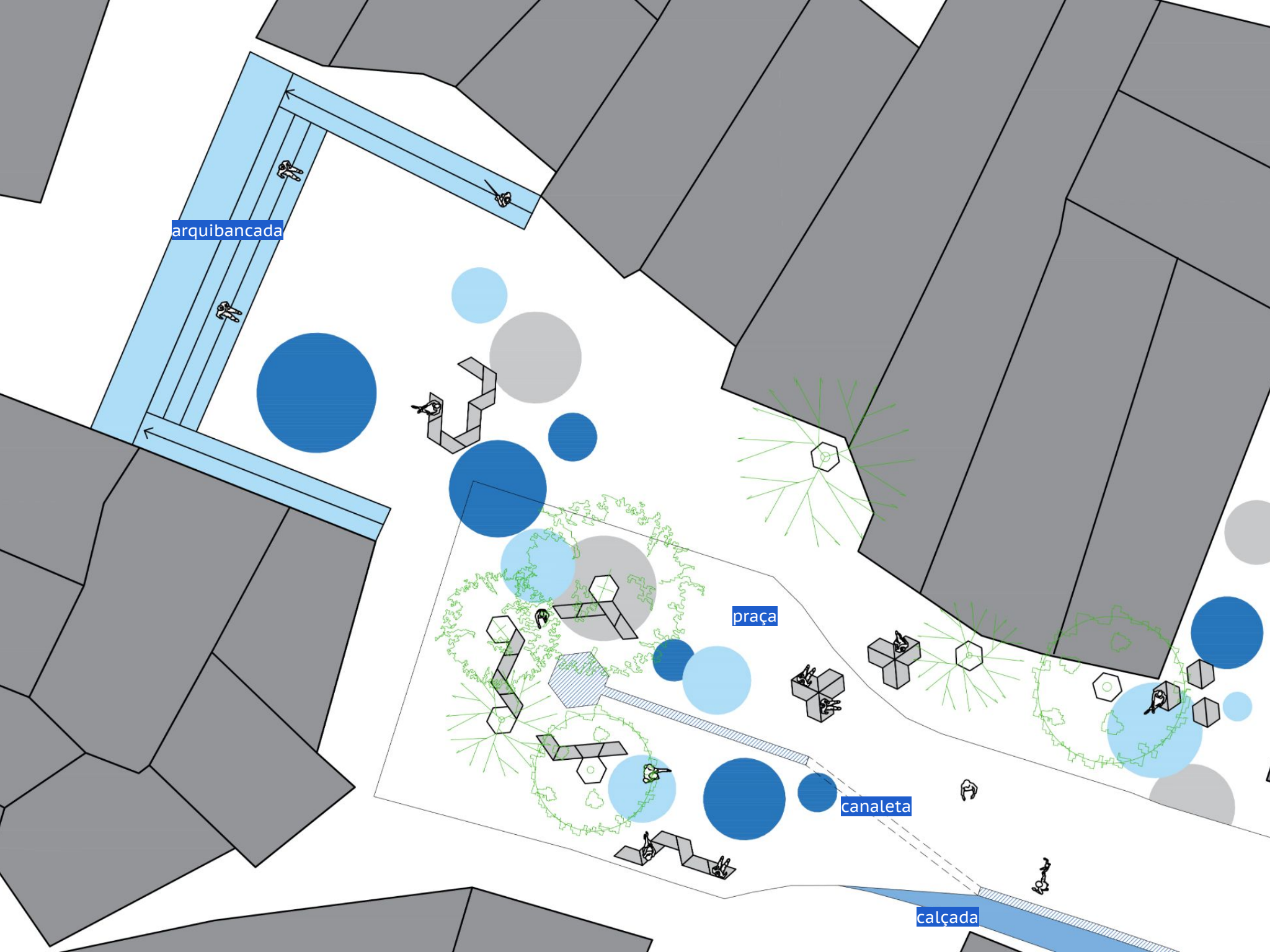


Google



internet  
www.net  
0049-51

Google

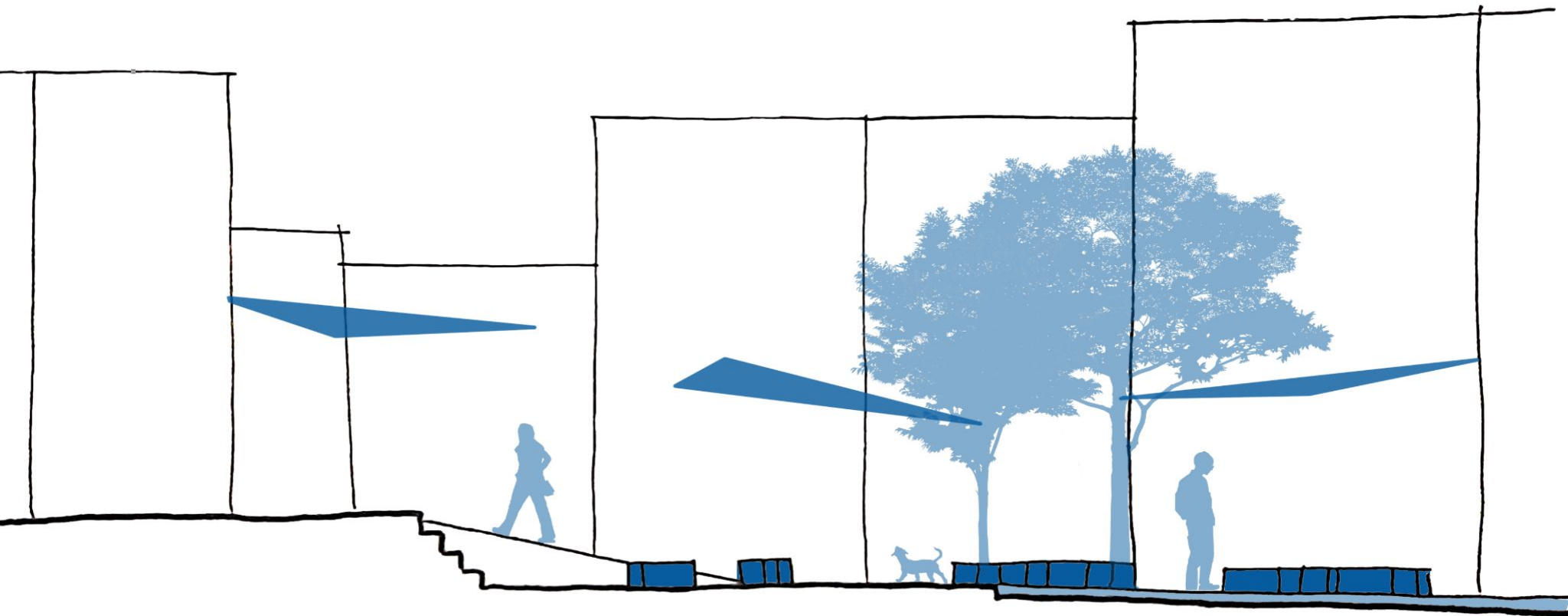


arquibancada

praça

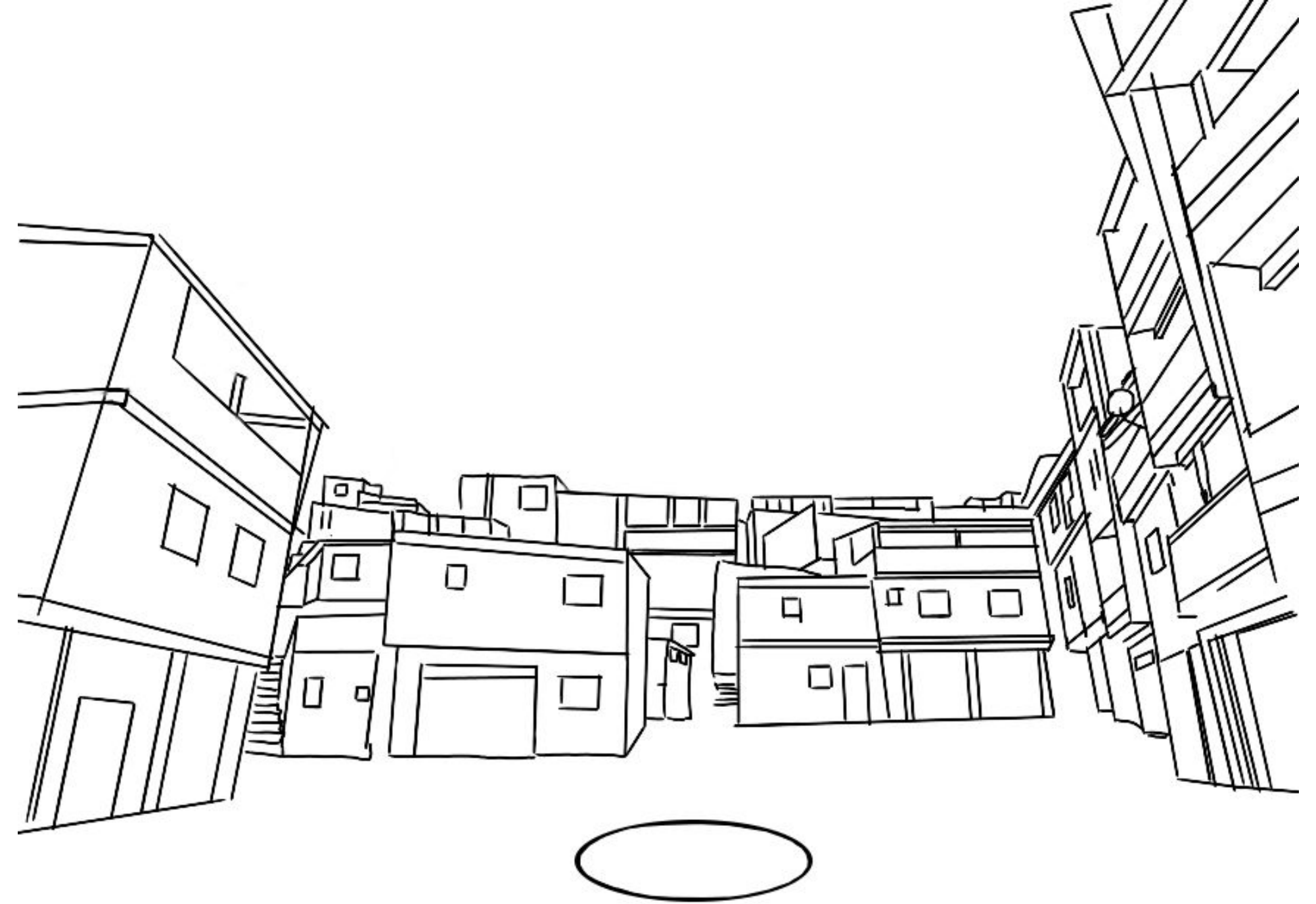
canaleta

calçada









INTERVENÇÃO VIELA





Google

You are screen sharing

Stop Share

Captura da imagem: fev. 2010 © 2021 Google



praça

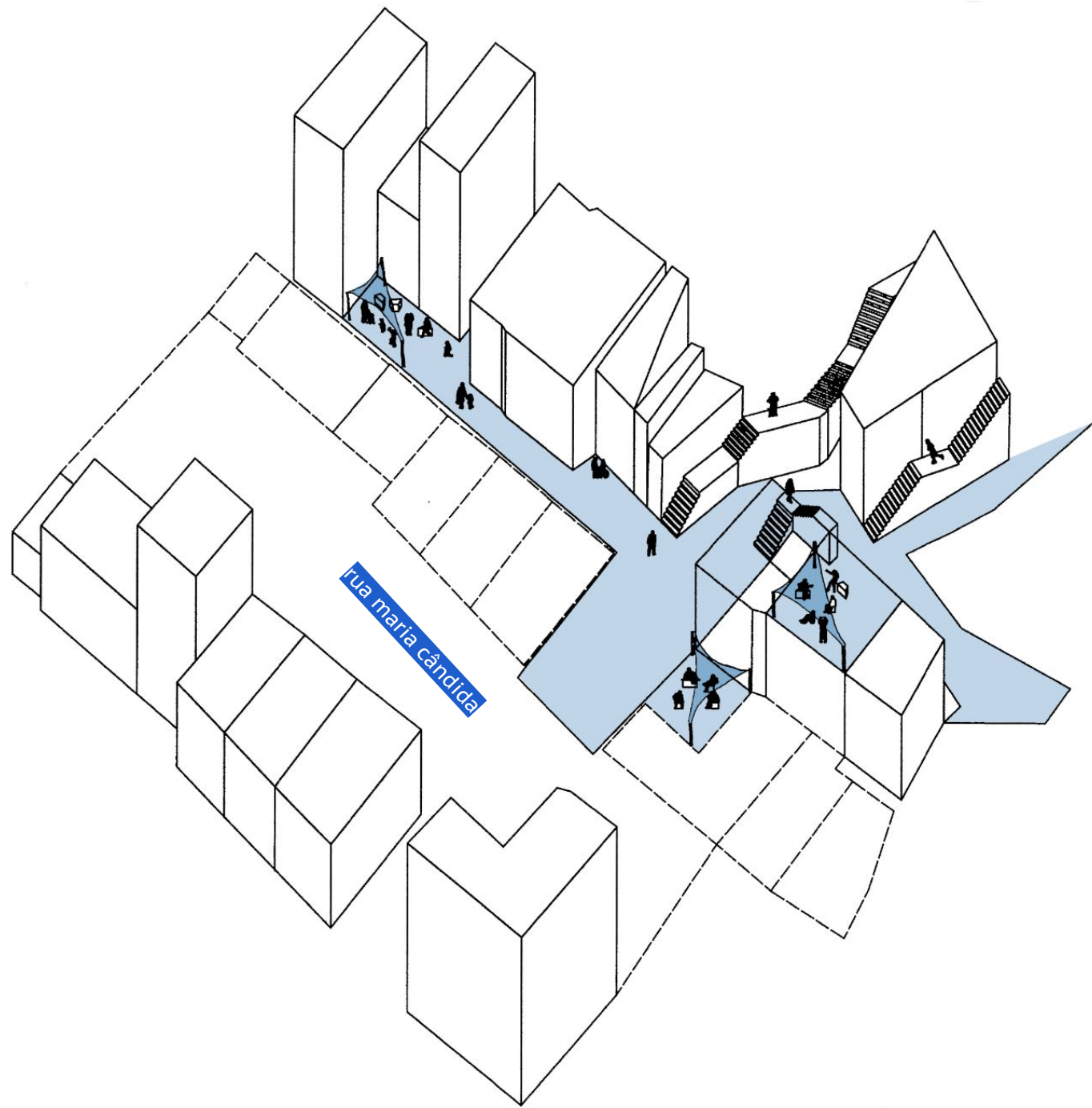
praça

escada

escada

praça

praça



INTERVENÇÃO ARRIMO





Google



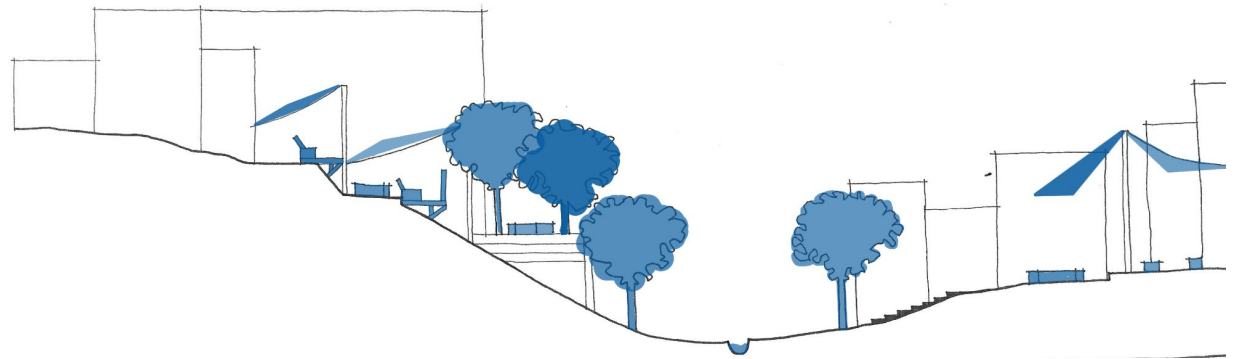
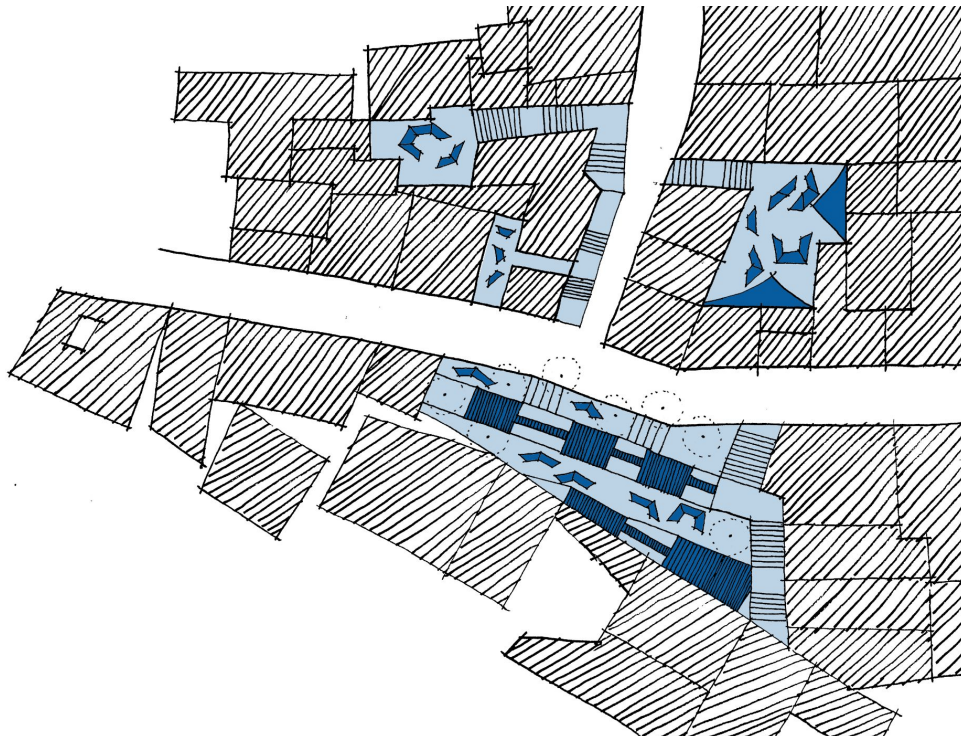


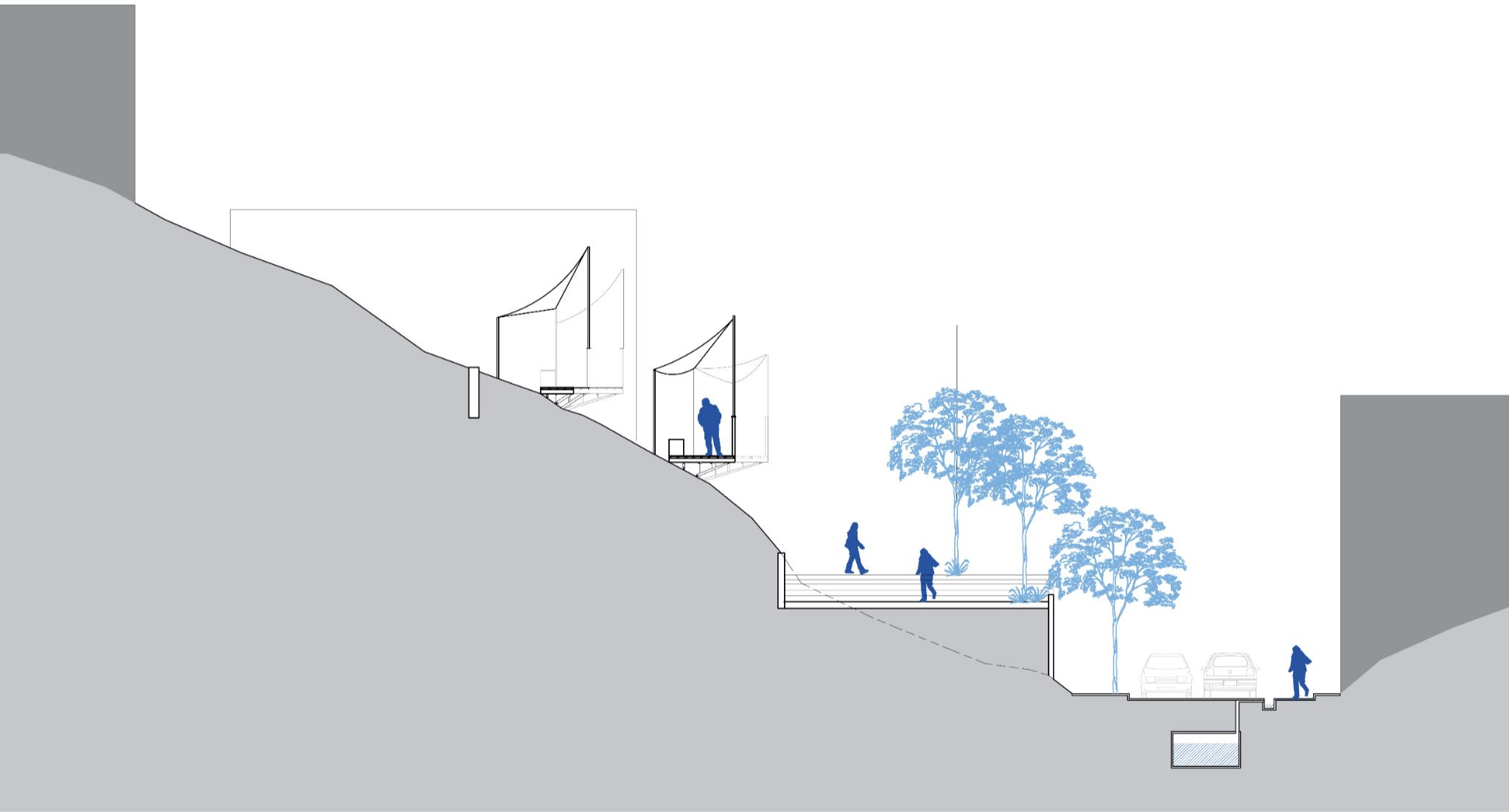
calçada  
canaleta

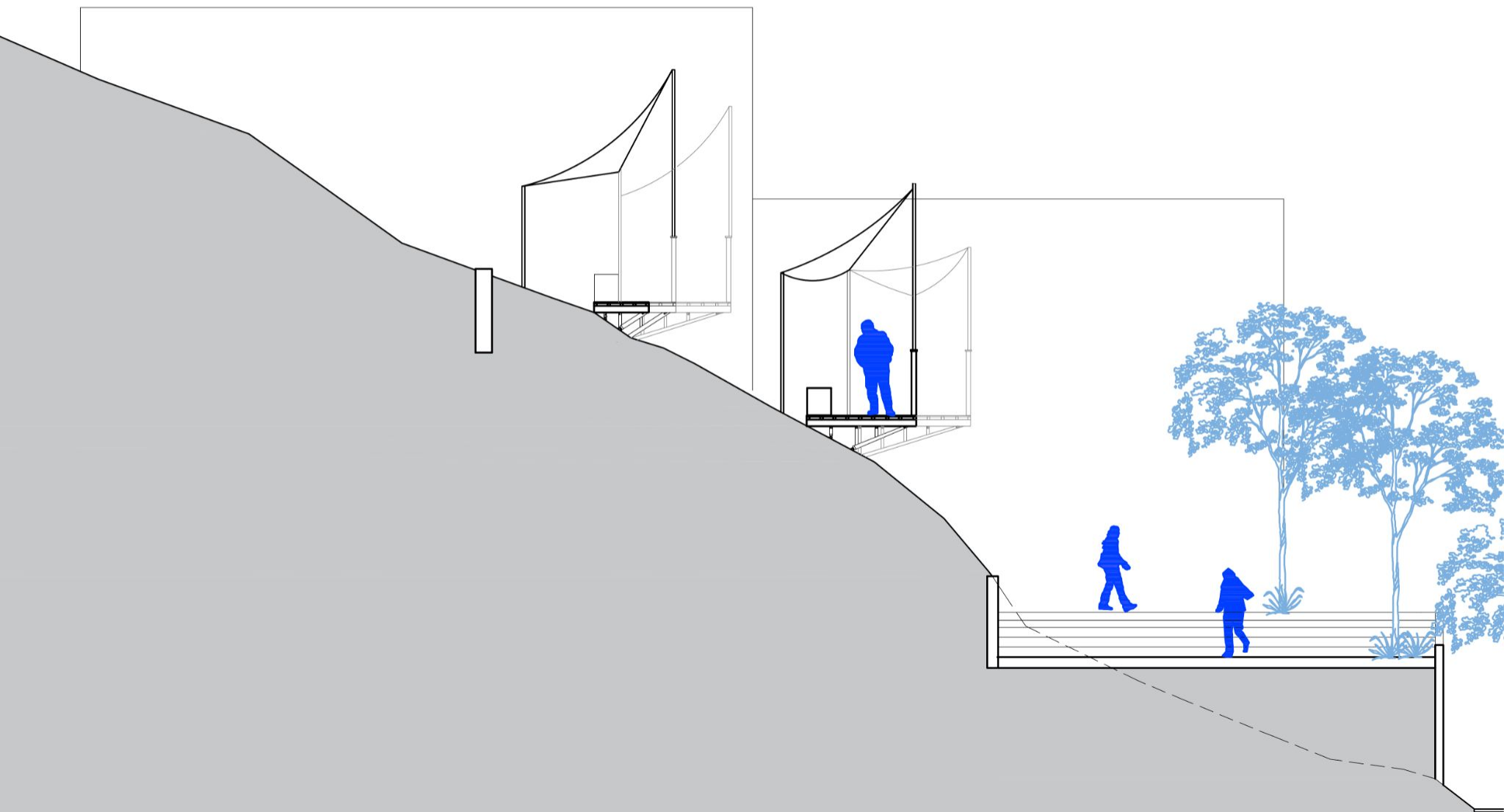
praça

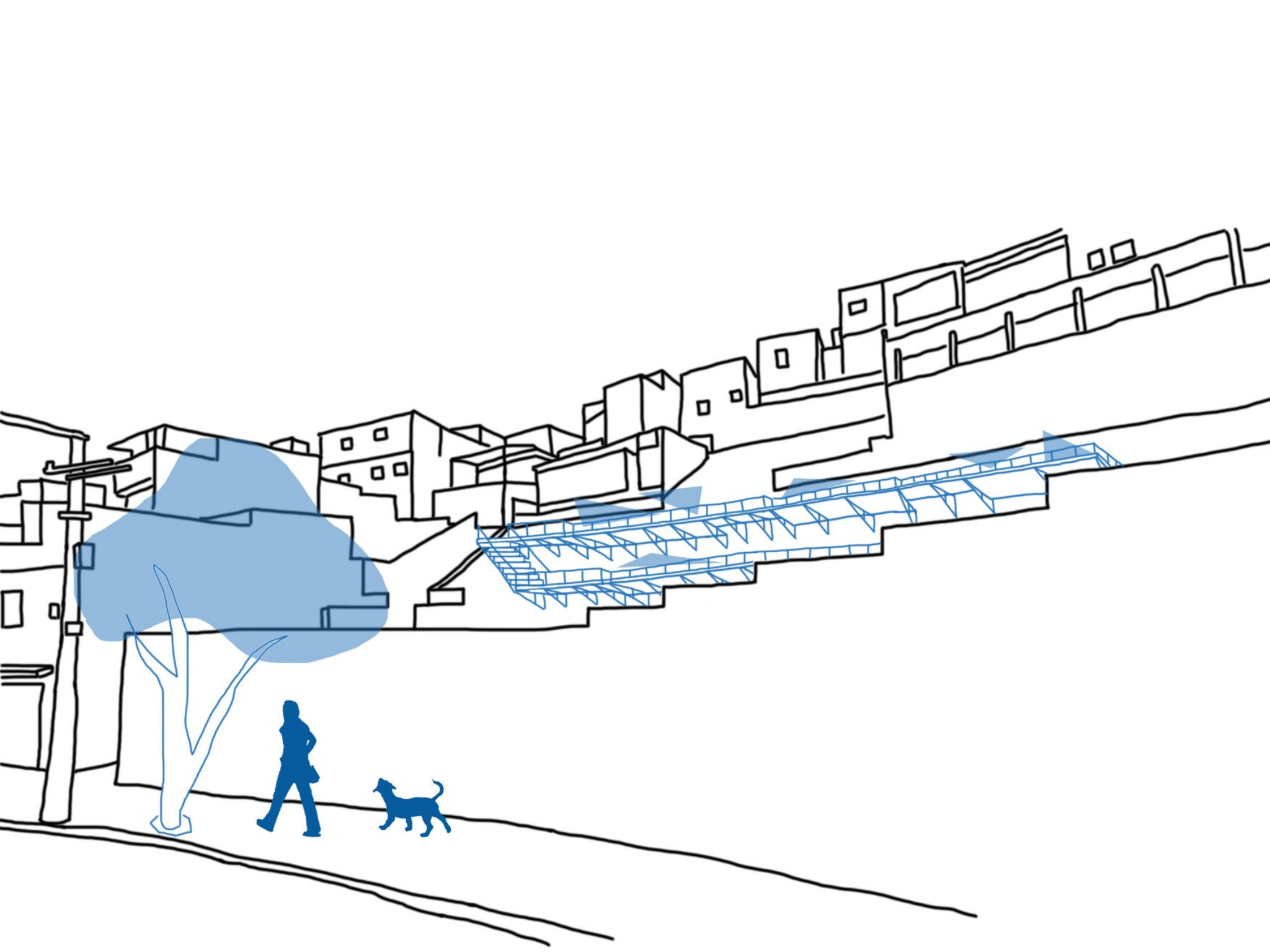
deque

deque









## INTERVENÇÃO PASSAGEM

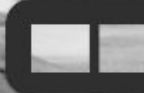


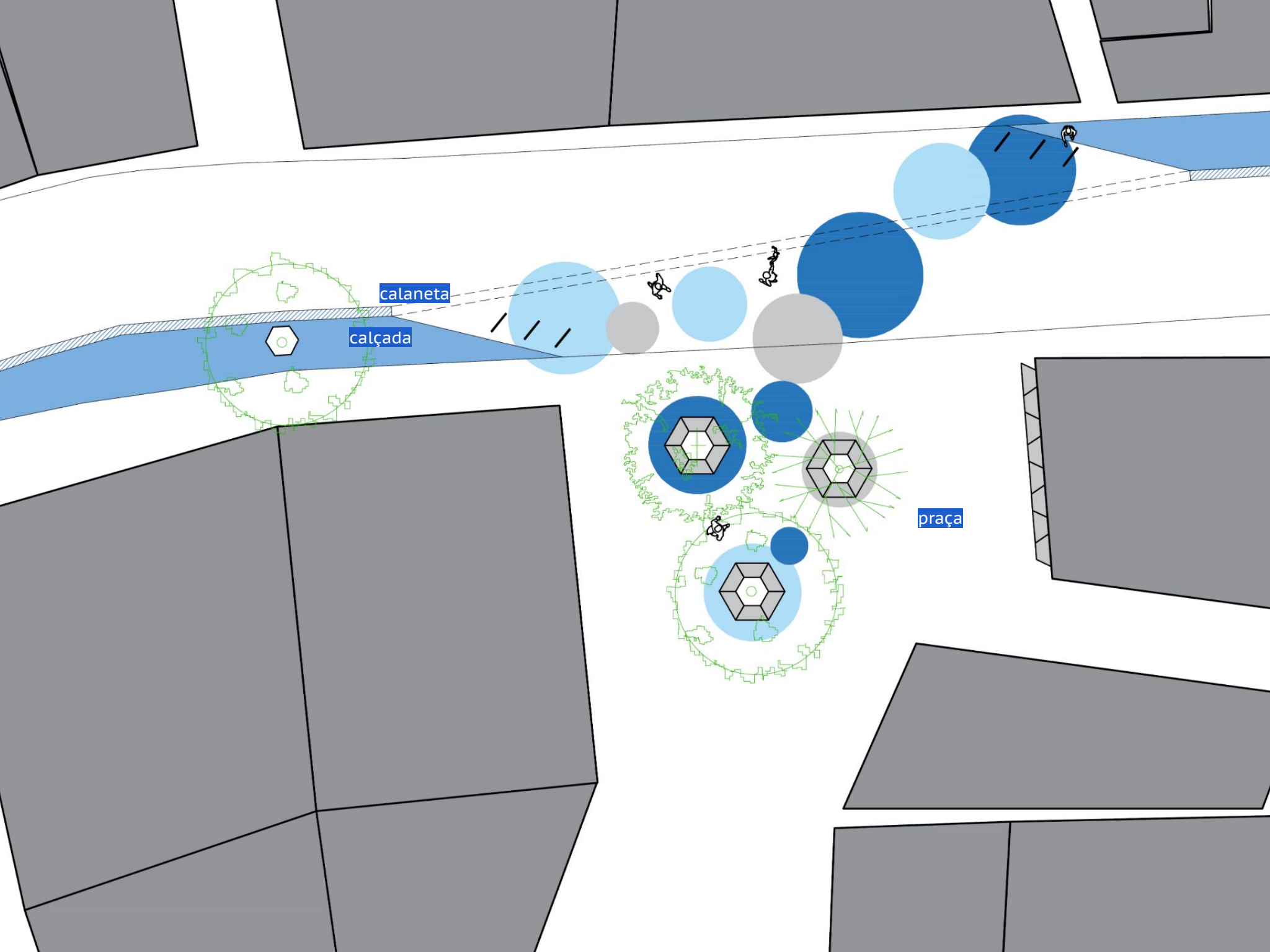


©2019 Google



Google



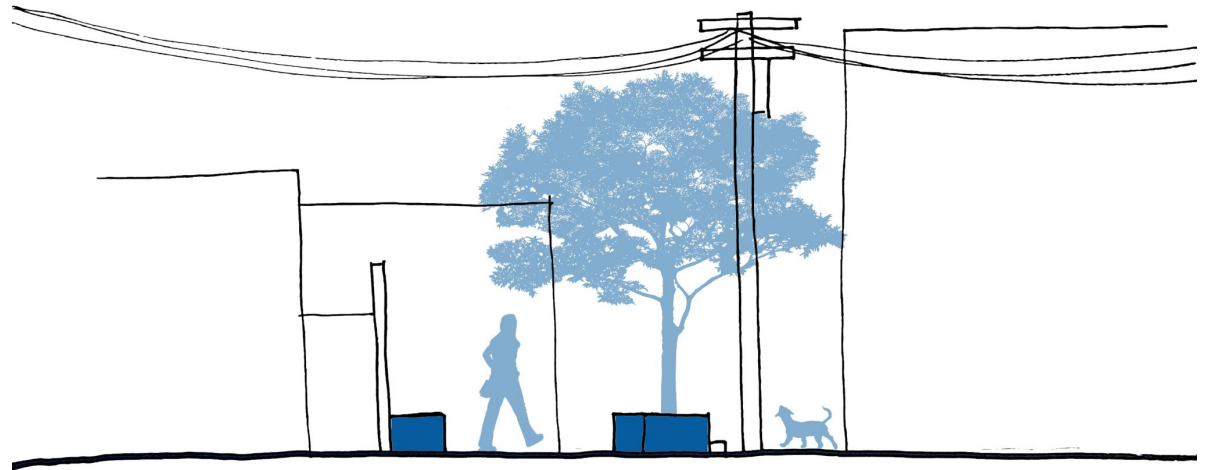
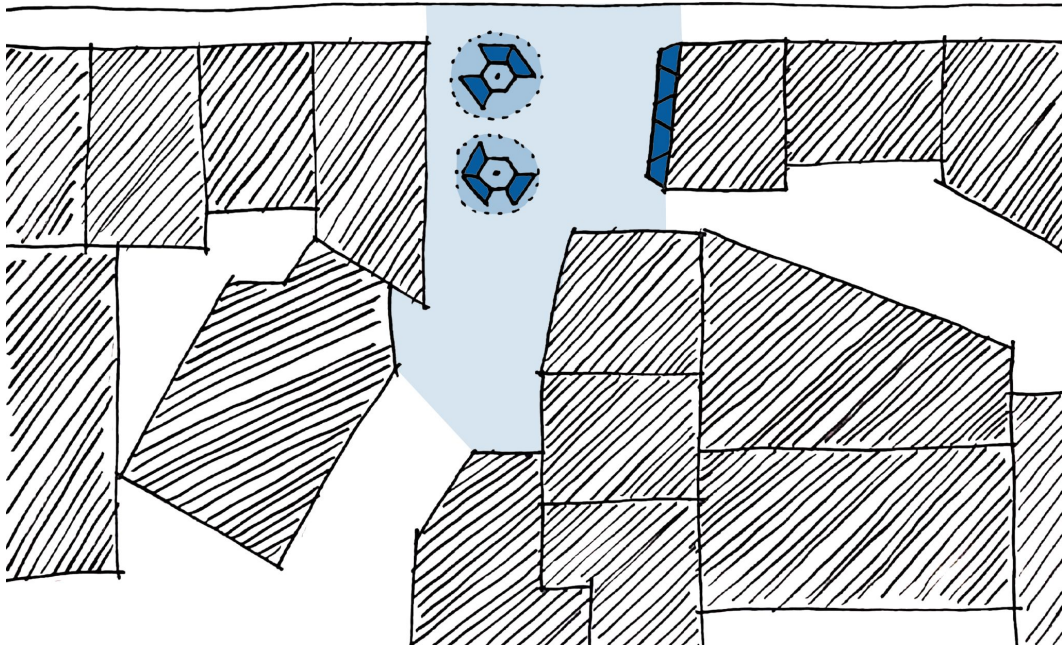


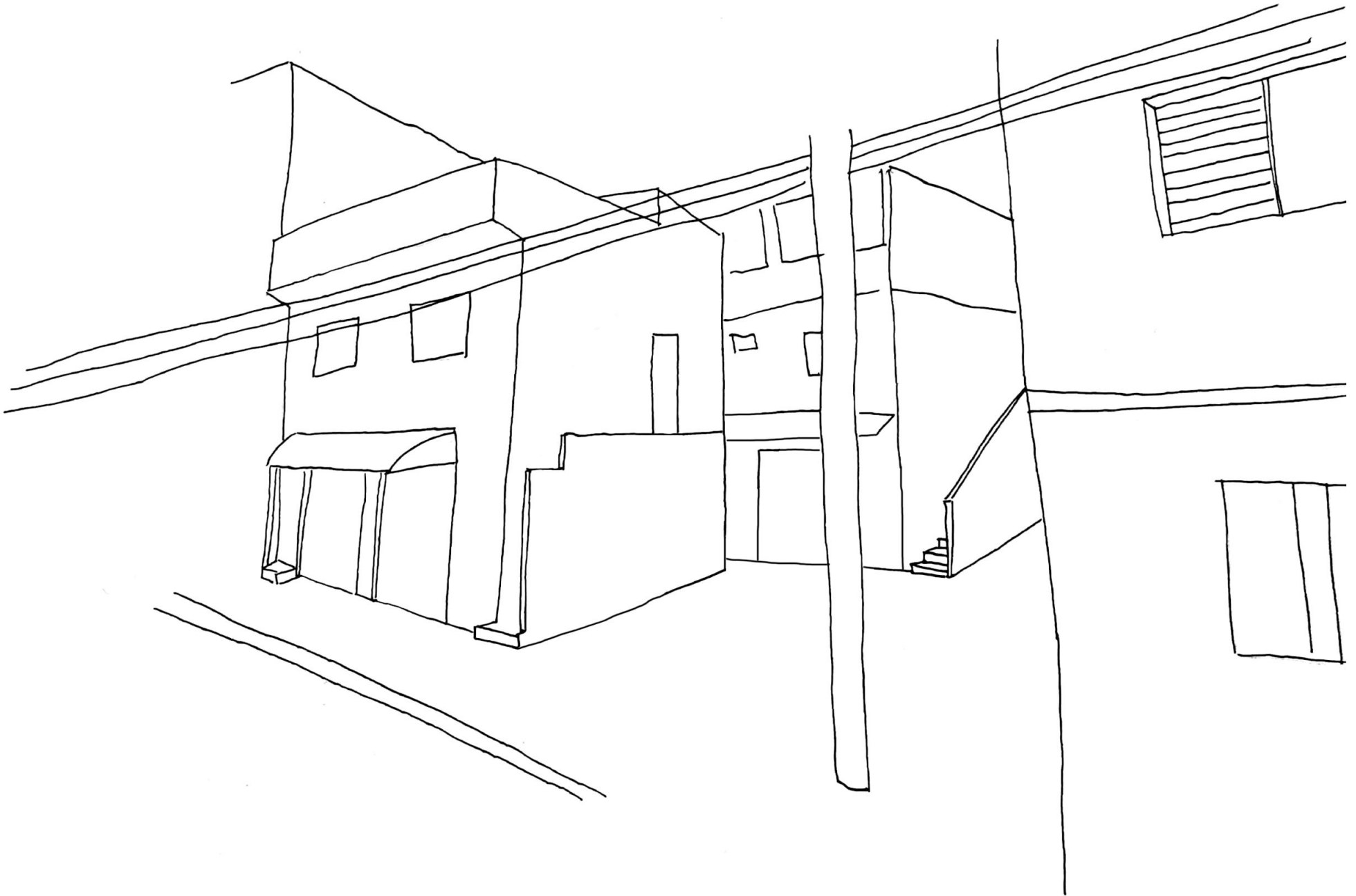
calaneta

calçada

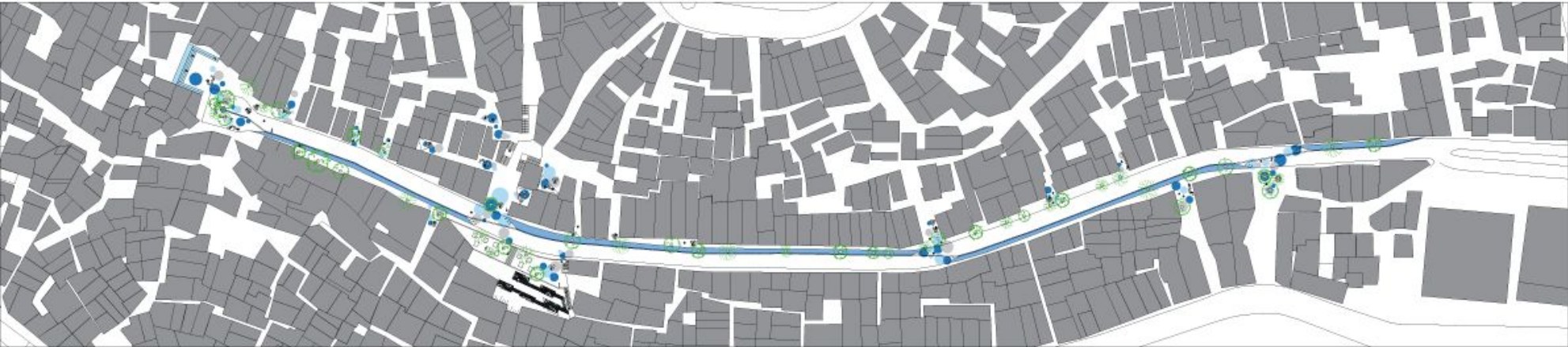
praça







PLANTA GERAL



## **FOLHETO INFORMATIVO PARA A POPULAÇÃO**