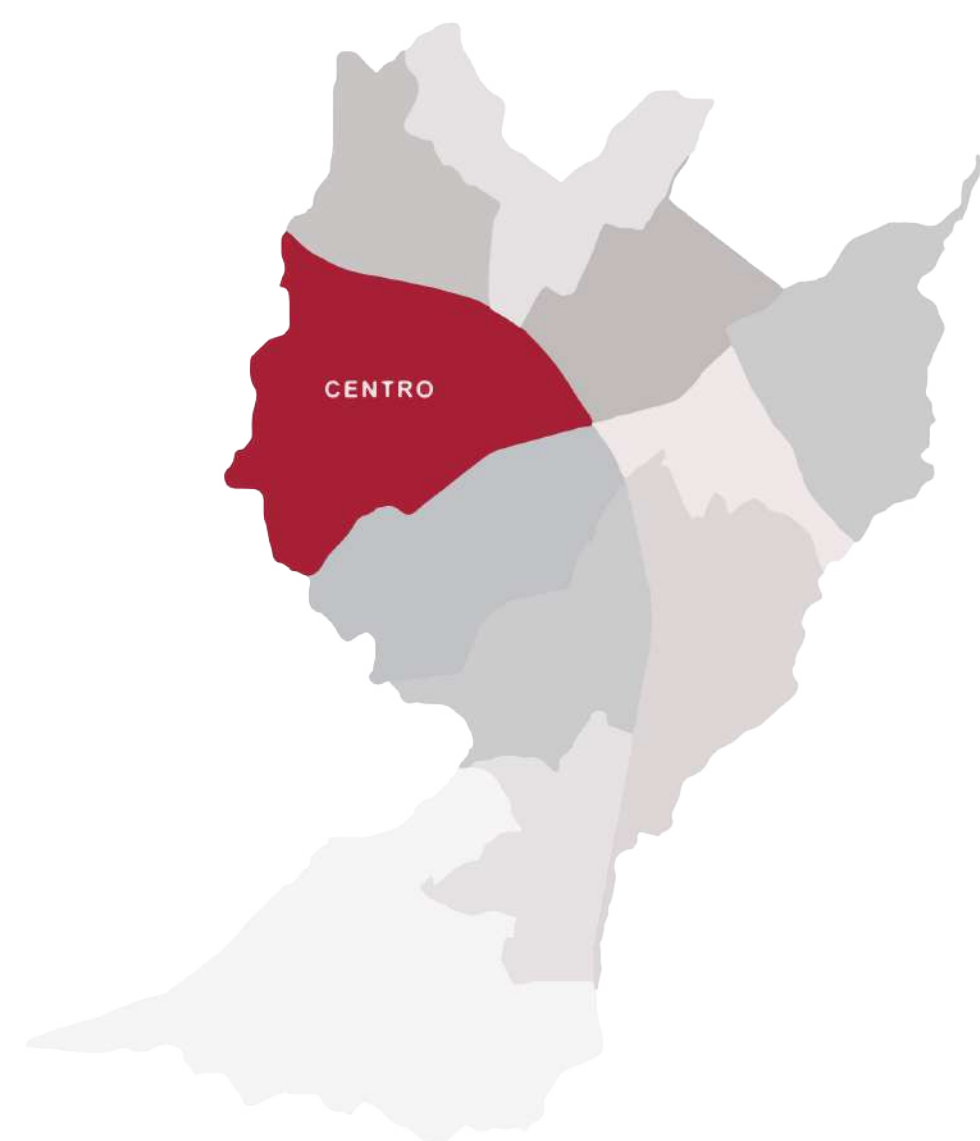


CORTAR CAMINHOS: vielas como eixos de conexão

o grande jogo do caminhar
o grande jogo do projetar

ESTÚDIO VERTICAL_G09

ANA LUIZA CORREA - FABIANA COSTA - LUIZ FELIPE - LUIZA CARVALHO - LÚMINA KIKUCHI - MARÍLIA PECEGUINI
orientador prof. anderson freitas



_ Formação de Diadema e de seu traçado ligados ao desenho de importantes avenidas históricas do viário urbano, com sua consolidação relacionada ao desenvolvimento industrial da região do ABC

_ Dos 13 territórios urbanos de Diadema, o Centro apresenta o maior índice de concentração populacional do município - 12,11%

_ A população com melhores condições de renda está no Centro

_ A região é caracterizada como autônoma - oferece a capacidade do cidadão de suprir suas necessidades vitais, especiais, culturais, políticas e sociais

_ Apresenta os melhores índices de qualidade de vida, desenvolvimento humano e vulnerabilidade social.

MORUMBI-BROOKLIN
14km

A

B JABAQUARA
5,85km

C S. BERNADO
4,4km

ELDORADO - EXTREMO SUL DE SP
4,01km

D

E RODOANEL-LITORAL SUL
9,18km

av. presidente kennedy

rodovia dos imigrantes

av. corredor abc

av. alda

rodovia dos imigrantes

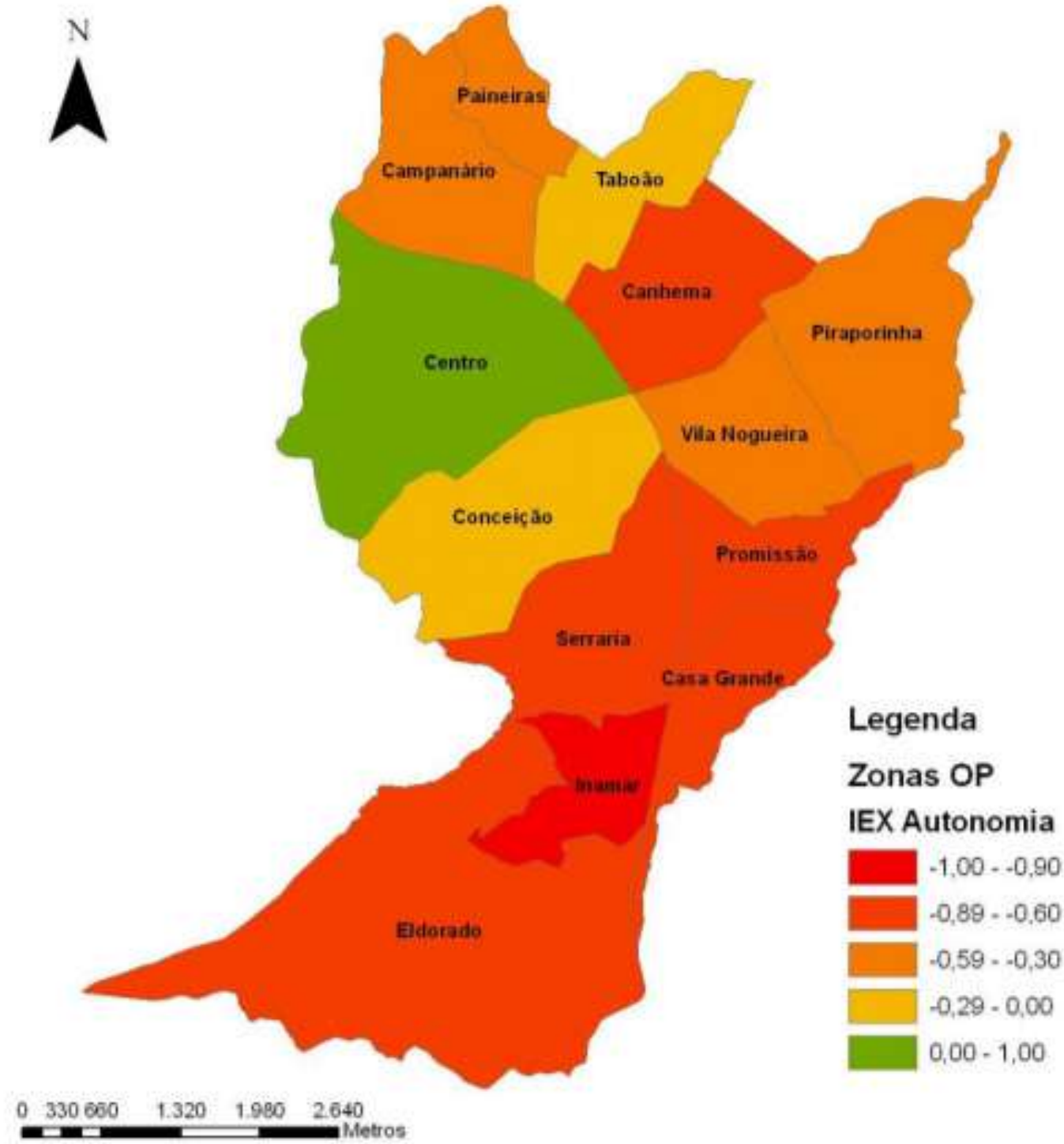


CENTRO

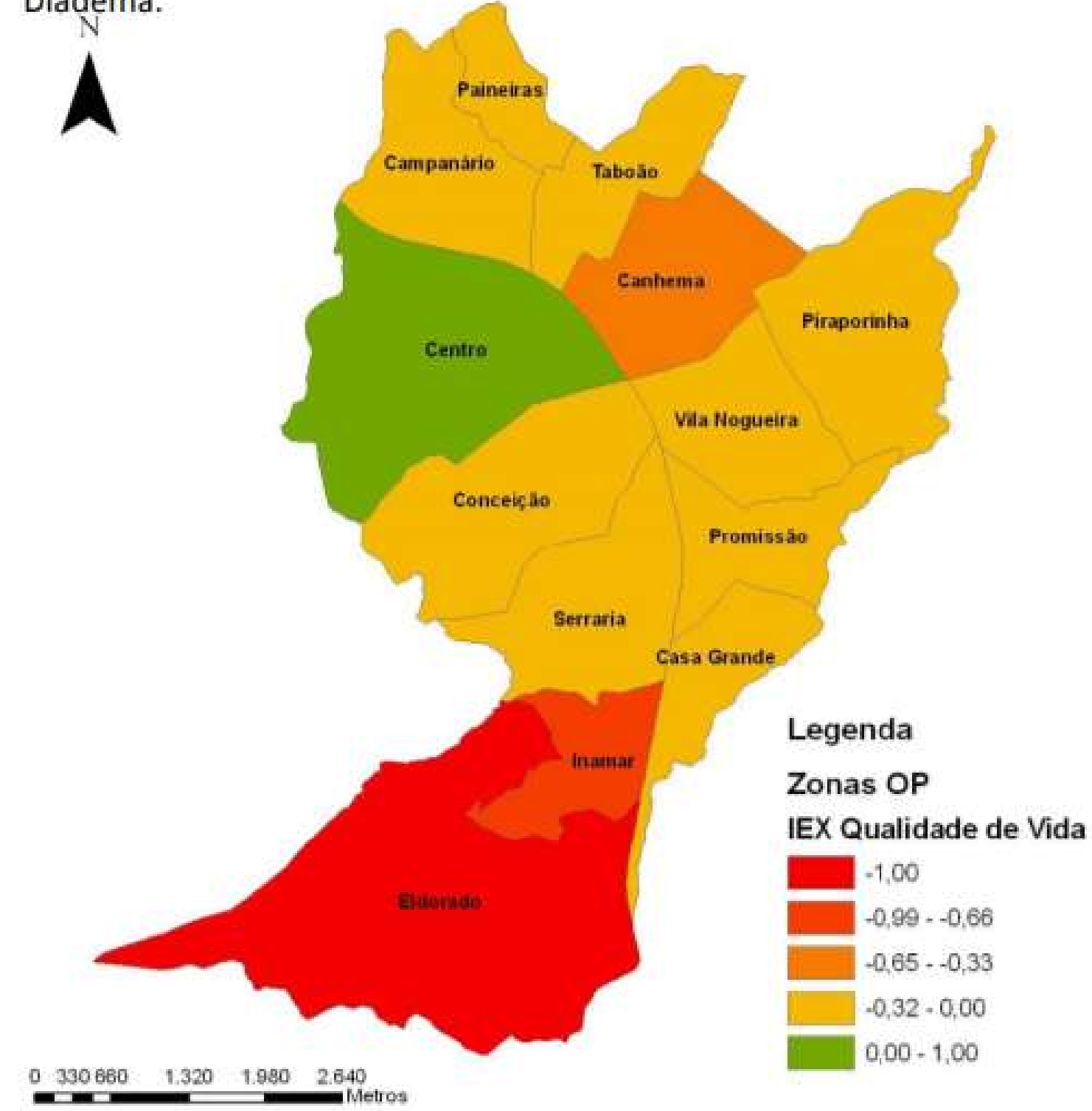
CONEXÕES INTRA-MUNICIPAIS
esc.

0 1 2km

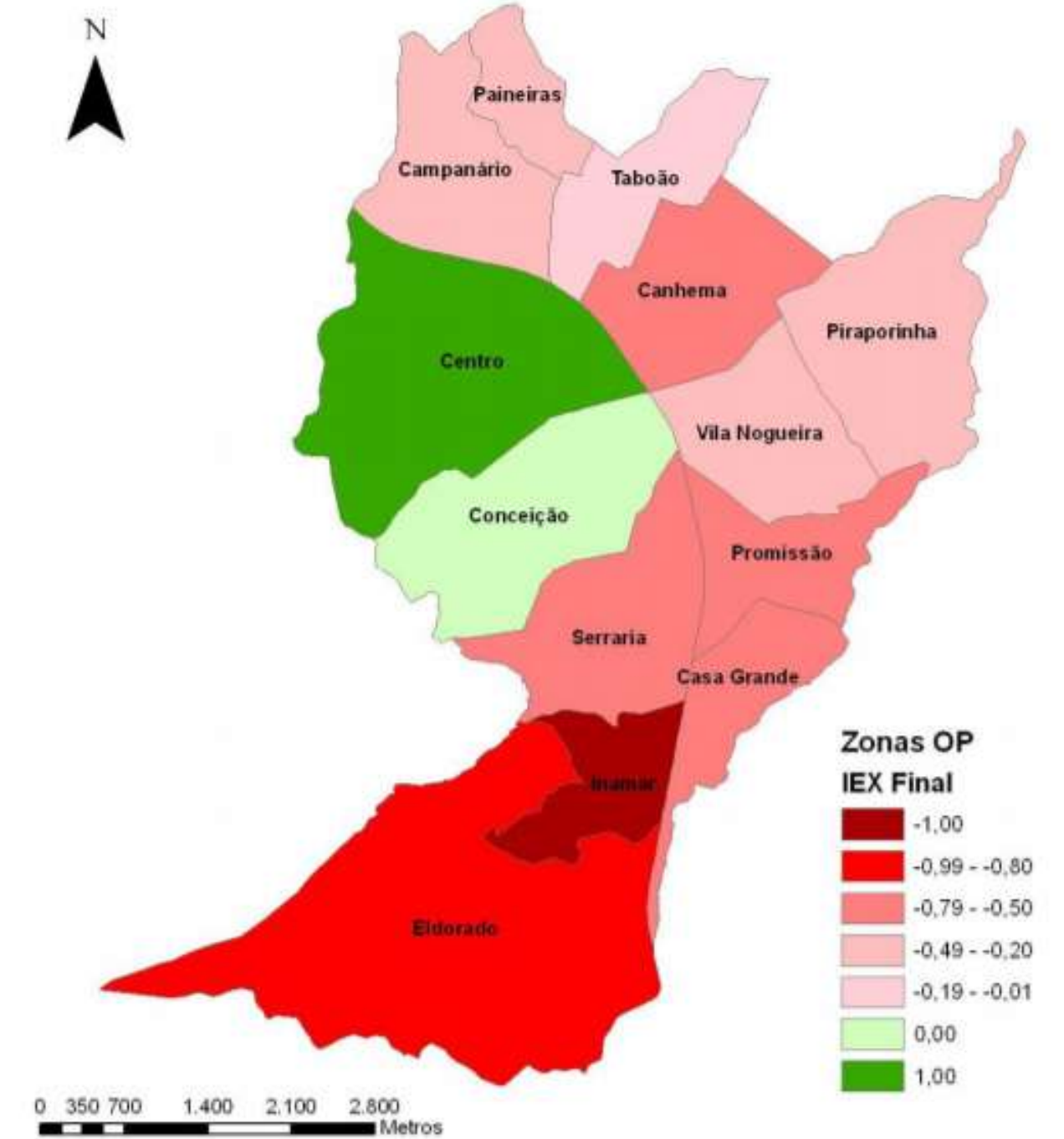
mapa 7 - IEX autonomia nos territórios de Diadema.



mapa 8 – IEX qualidade de vida nos territórios de Diadema.



mapa 11 – mapa da exclusão/inclusão social de Diadema. Cedest, 2008






praça da moça

RECONHECIMENTO INICIAL 

esc.

0 100 200m





SISTEMA DE VIELAS



0

500

1000m

ADVOCACIA

Maria Cristina Garcia

ALUGA-SE
SALÃO COMERCIAL
TRATAR
TEL: 97242-3677

GARAGEM

PROIBIDO
ESTACIONAR
DIA E NOITE



ASSISTÊNCIA MÉDICA SÃO
CLÍNICA GERAL
ESPECIALIDADES

4057-4575

4044-3389

CONVÊNIO/PARTICULARES

364





RUA PROCÓPIO FERREIRA

MORAR

951133446

R. PROCÓPIO FERREIRA

CONTRATA-SE
MONTADOR DE
FACHADA E
AJUDANTE
COM EXPERIÊNCIA



PASSAGEM VISCONDE DE CABO FRIO



UP CABELEREIRO
993067127



Agora e

BOQUE
4048-6658
Boutade de verdade - Personal trainer
Musculação - Academia Boque - De Jiu Jitsu
Cross training - Treinamento funcional
Pilates - Box Fitness - Sertanejo
Horário de funcionamento:
segunda a sexta das 06 às 17h
Sábados das 08 às 15h

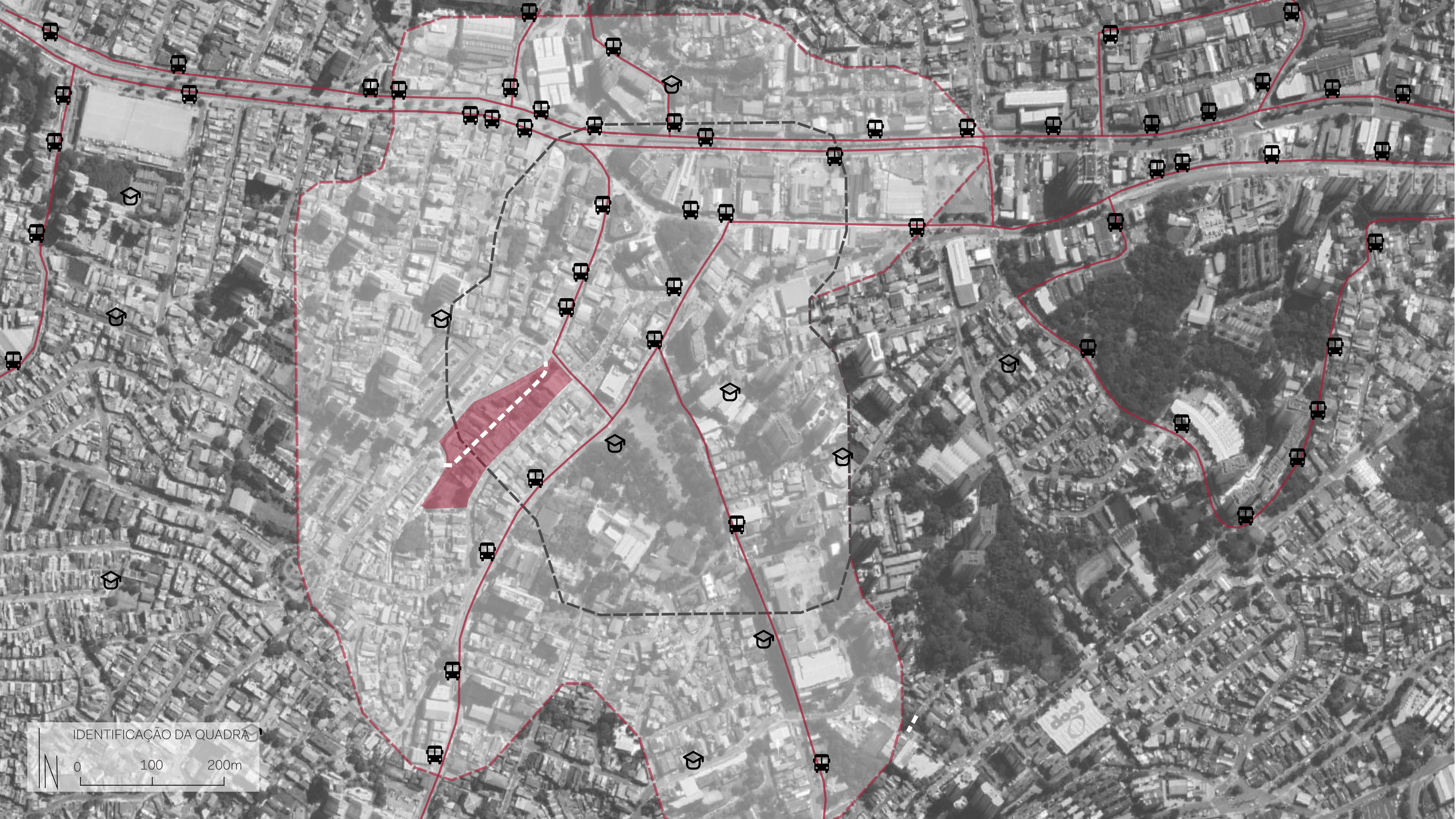
CENTRO INDICO DIADIA
4143 4181 / 1013 4111

PASSAGEM APARECIDO DA SILVA

©2019 Google



PASSAGEM DOS ARTISTAS



IDENTIFICAÇÃO DA QUADRA



0 100 200m

This block contains a north arrow pointing upwards and a scale bar with markings at 0, 100, and 200 meters. The text 'IDENTIFICAÇÃO DA QUADRA' is positioned above the scale bar.



1. Centro de Memória; 2. Habitação; 3. Exercício Único; 4. Escola-Teatro

Requerimento 814/15 de 19/11/2015

MORADORES da PASSAGEM DOS ARTISTAS e adjacências que REIVINDICAM o FECHAMENTO DA PASSAGEM, haja vista que apenas moradores a utilizam e que não há tráfego de pedestres e de veículos no local.

- _ Região é **bem estruturada** em relação à equipamentos públicos, serviços, saúde, ensino e lazer;
- _ É o principal foco de lazer do município
- _ Entorno imediato da Praça da Moça é caracterizada principalmente por comércio
- _ Praças e demais equipamentos do entorno não se conectam e não possuem identidade/caráter
- _ A região apresenta **caráter sistemático de vielas**, estando presentes não só na região central mas em todo município. Essas cortam e criam caminhos interessantes, mas estão abandonadas e por isso não são convidativas a passagem
- _ A leitura topográfica indica que essas vielas auxiliam o **escoamento da água pluvial**
- _ **Moradores não tem uma boa relação** com a Passagem dos Artistas por ser um espaço sem muito uso e com pouca movimentação

PRIMEIRAS CONCLUSÕES

_Intenção de multiplicar os espaços de lazer e convivência no centro, qualificando espaços existentes e criando percursos-programas pensando na escala do pedestres.

_Utilizar o espaço da Passagem dos Artistas como **potencializador e gerador de novas relações urbanas**, para que essa seja usada não só como ponto de travessia, mas como equipamento público de conexão.

_A lógica do projeto pode ser **replicada** em outras vielas e passagens da região

_Explorar a relação do projeto com lotes comerciais e residenciais que compõem seu perímetro.

_Incorporar a água como vínculo de memória com a função original da Passagem.



PASSAGEM DOS ARTISTAS



PASSAGEM DOS ARTISTAS



PASSAGEM DOS ARTISTAS



PASSAGEM DOS ARTISTAS



PASSAGEM DOS ARTISTAS



PASSAGEM DOS ARTISTAS



PASSAGEM DOS ARTISTAS



PASSAGEM DOS ARTISTAS



PASSAGEM DOS ARTISTAS



PASSAGEM DOS ARTISTAS





PASSAGEM DOS ARTISTAS



PASSAGEM DOS ARTISTAS



PASSAGEM DOS ARTISTAS



PASSAGEM DOS ARTISTAS



PASSAGEM DOS ARTISTAS



PASSAGEM DOS ARTISTAS



av. são José

av. nossa sra. das vitórias

SITUAÇÃO ATUAL - USOS
esc. 1.350

serviços e residência; . comércio; comércio e residência; . residência; . institucional

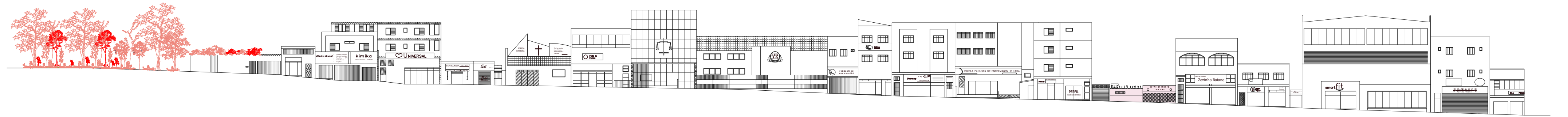


av. são José

av. nossa sra. das vitórias

PARTIDOS PROJETUAIS
esc. 1.350

demolições



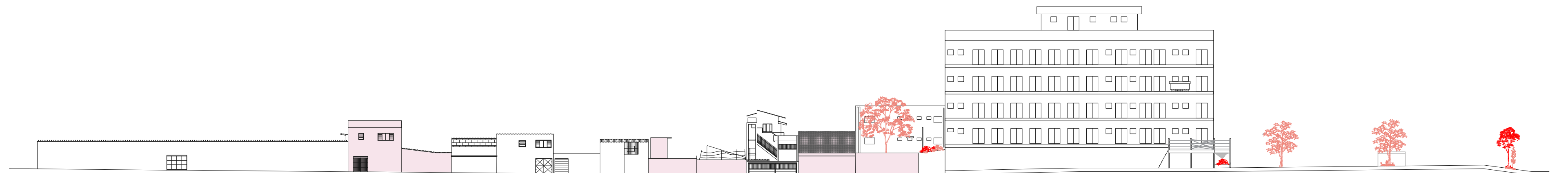
Av. Nossa Sra. das Vitórias



Passagem dos Artistas
(lado da av. nossa sra. das vitórias)

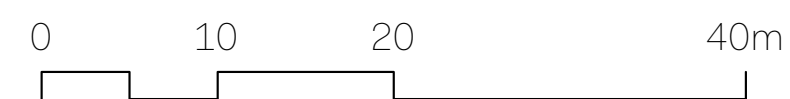


Av. São José



Passagem dos Artistas
(lado da av. são José)

ELEVAÇÃO DA PASSAGEM
esc. 1.350



locais dos programas



av. são josé

rua são jorge

rua mantiqueira

av. nossa senhora das vitórias

SITUAÇÃO
esc. 1.250



1. quadra; 2. praça molhada; 3. restaurante; 4. oficinas; 5. teatro; 6. praça dos artistas



av. são José

rua são jorge

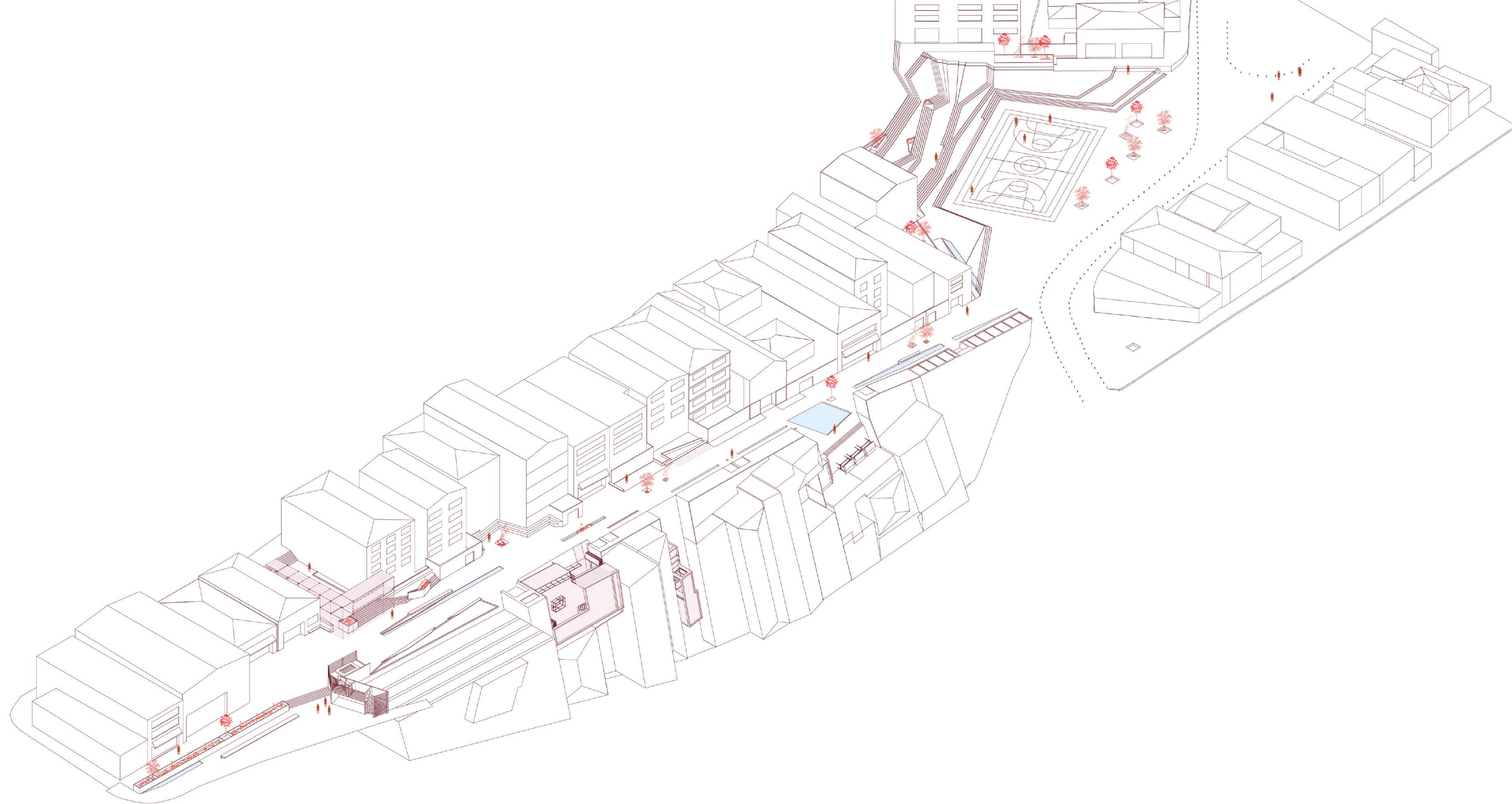
rua mantiqueira

av. nossa senhora das vitórias

IMPLANTAÇÃO
esc. 1.250

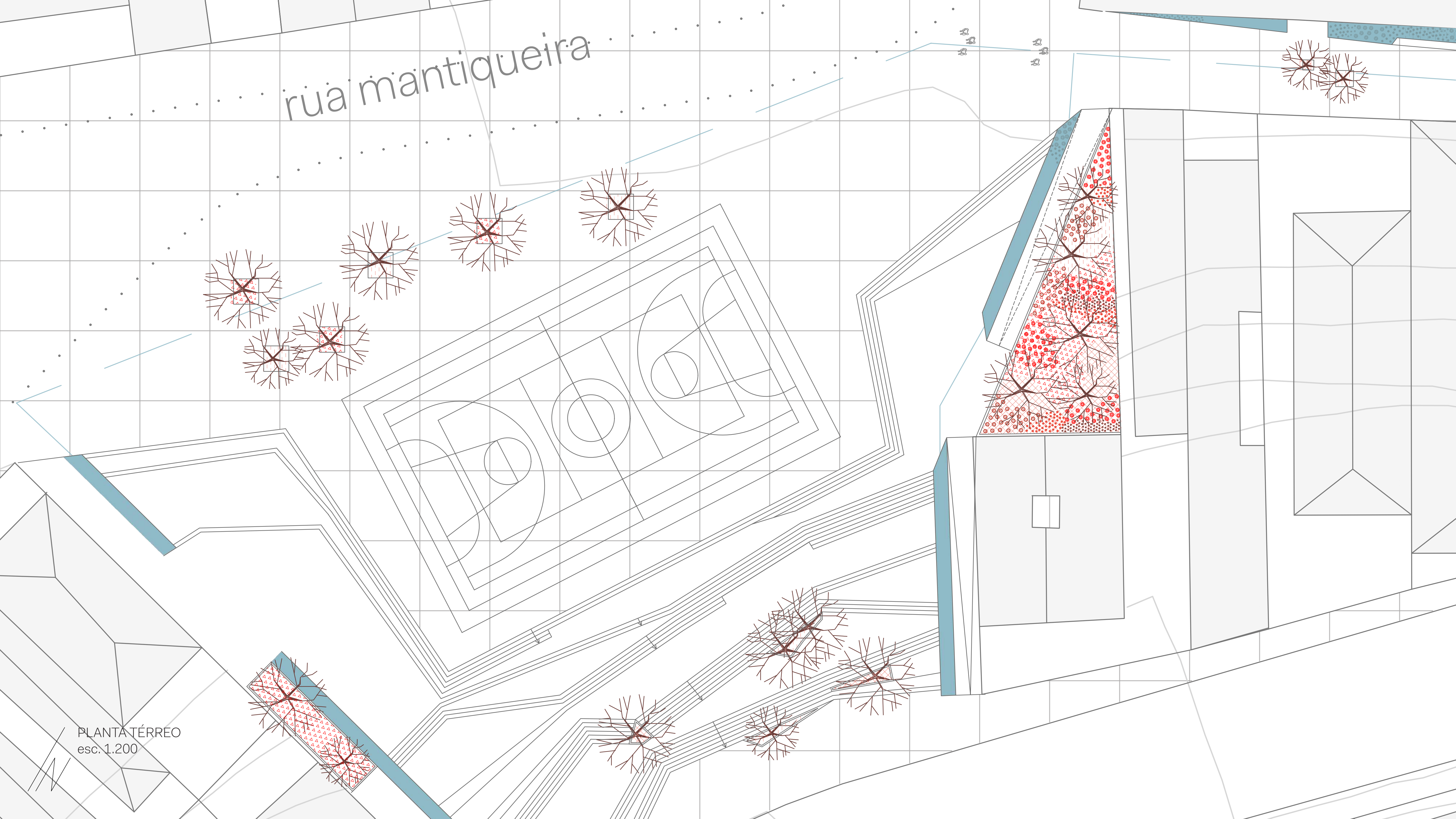


1. quadra; 2. praça molhada; 3. restaurante; 4. oficinas; 5. teatro; 6. praça dos artistas



ISOMÉTRICA GERAL

rua mantiqueira



PLANTA TERREO
esc. 1.200



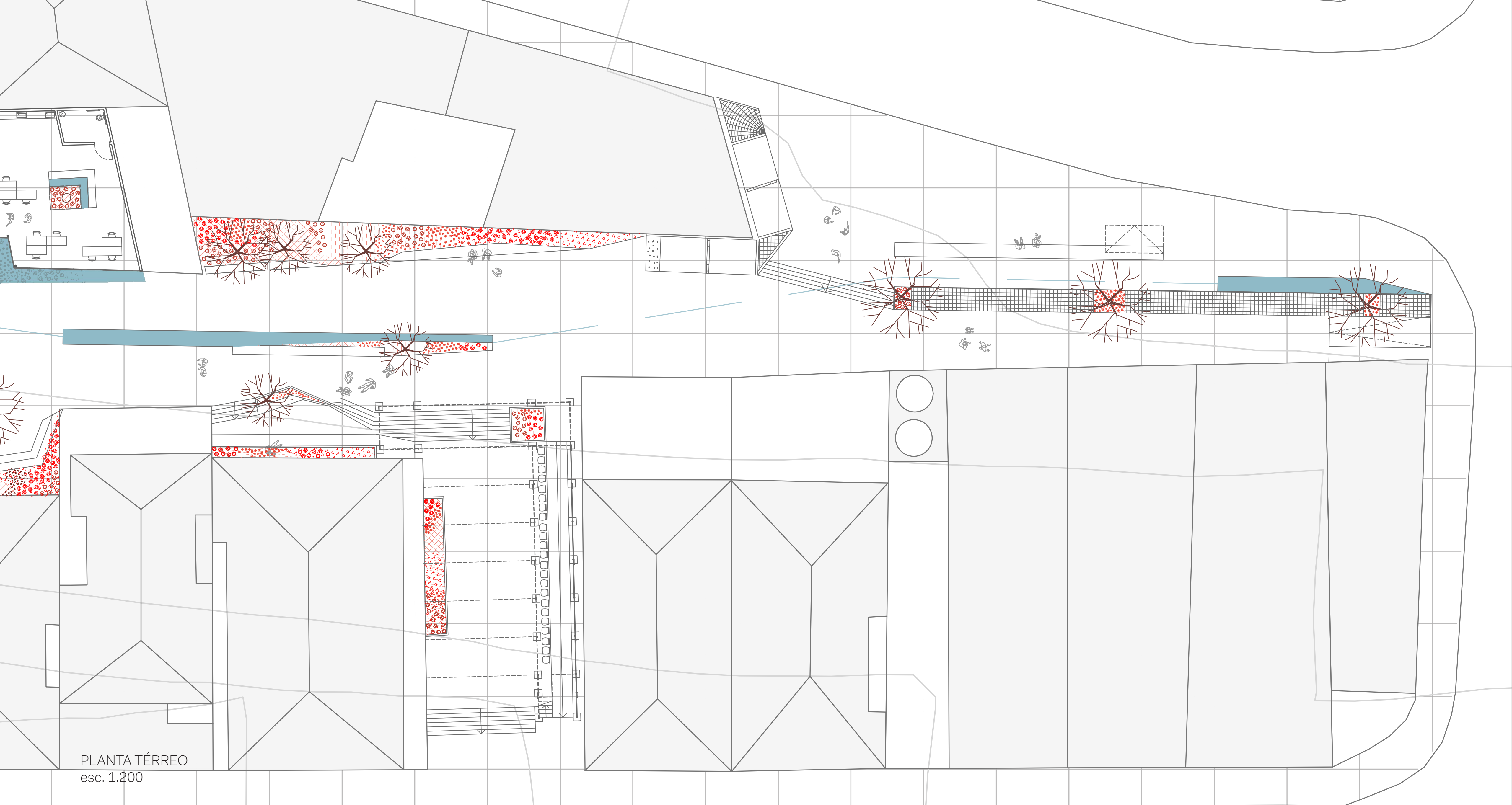
PLANTA TERREO
esc. 1.200



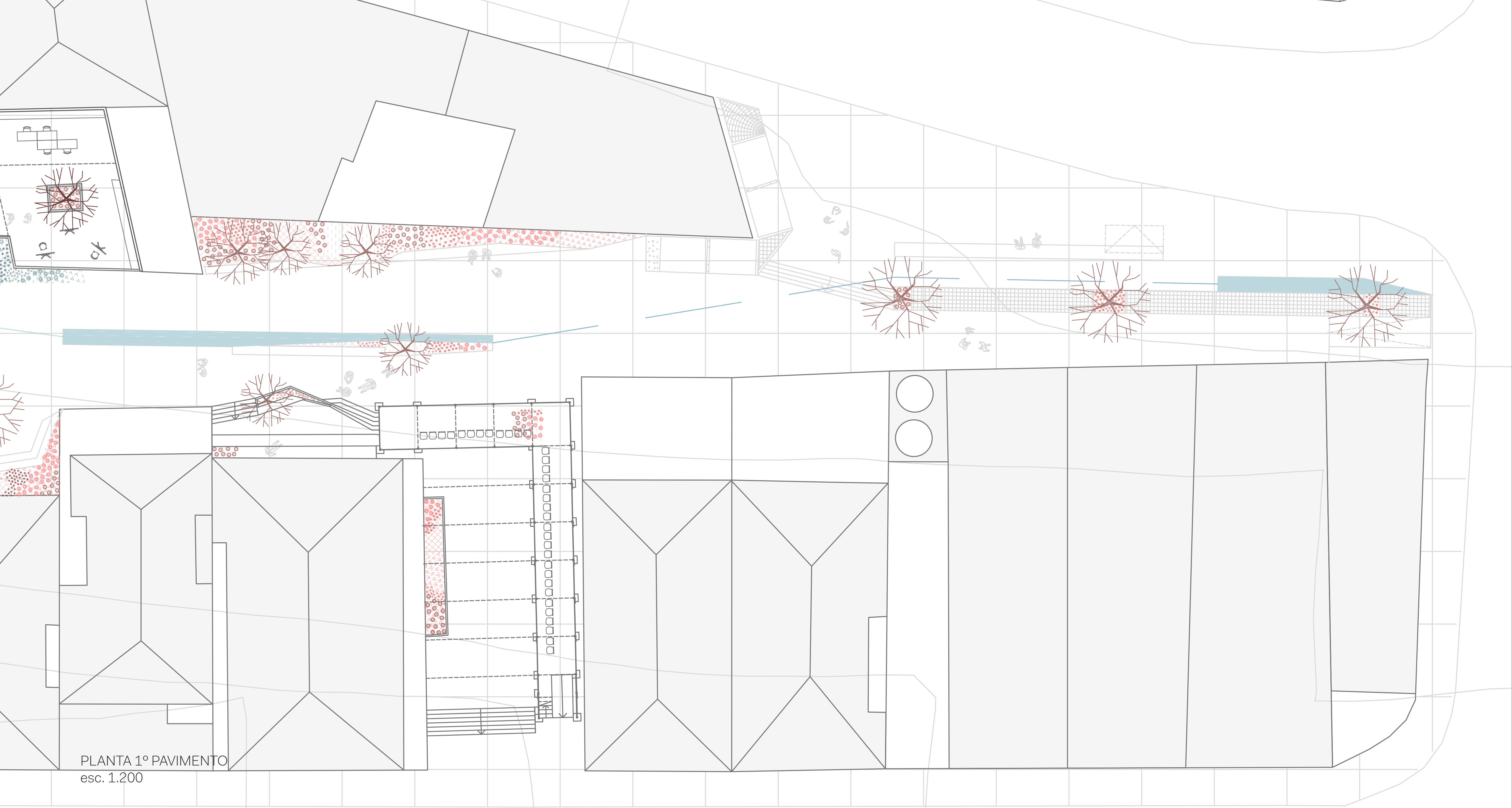
PLANTA TÉRREO
esc. 1.200



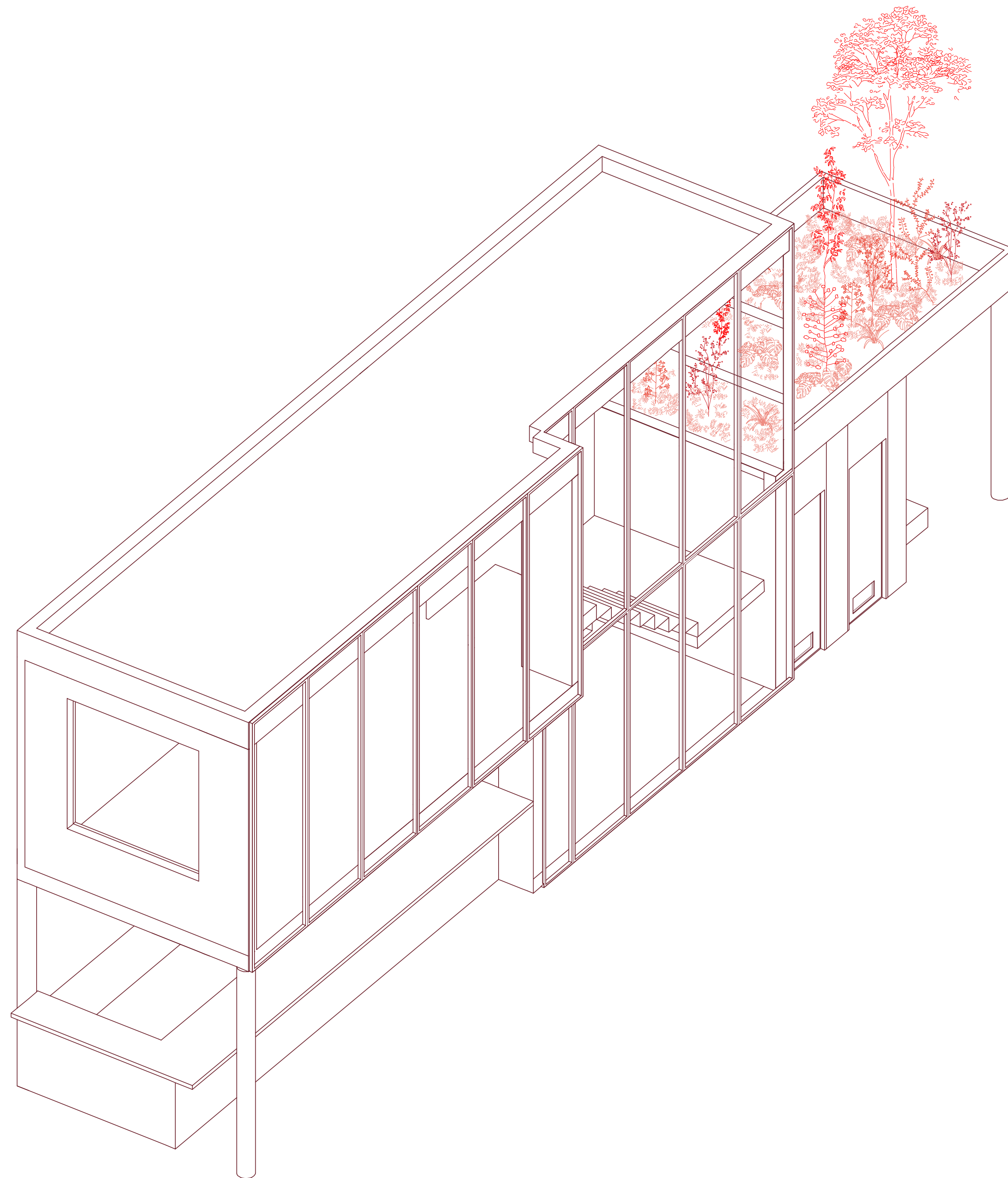
PLANTA 1° PAVIMENTO
esc. 1.200



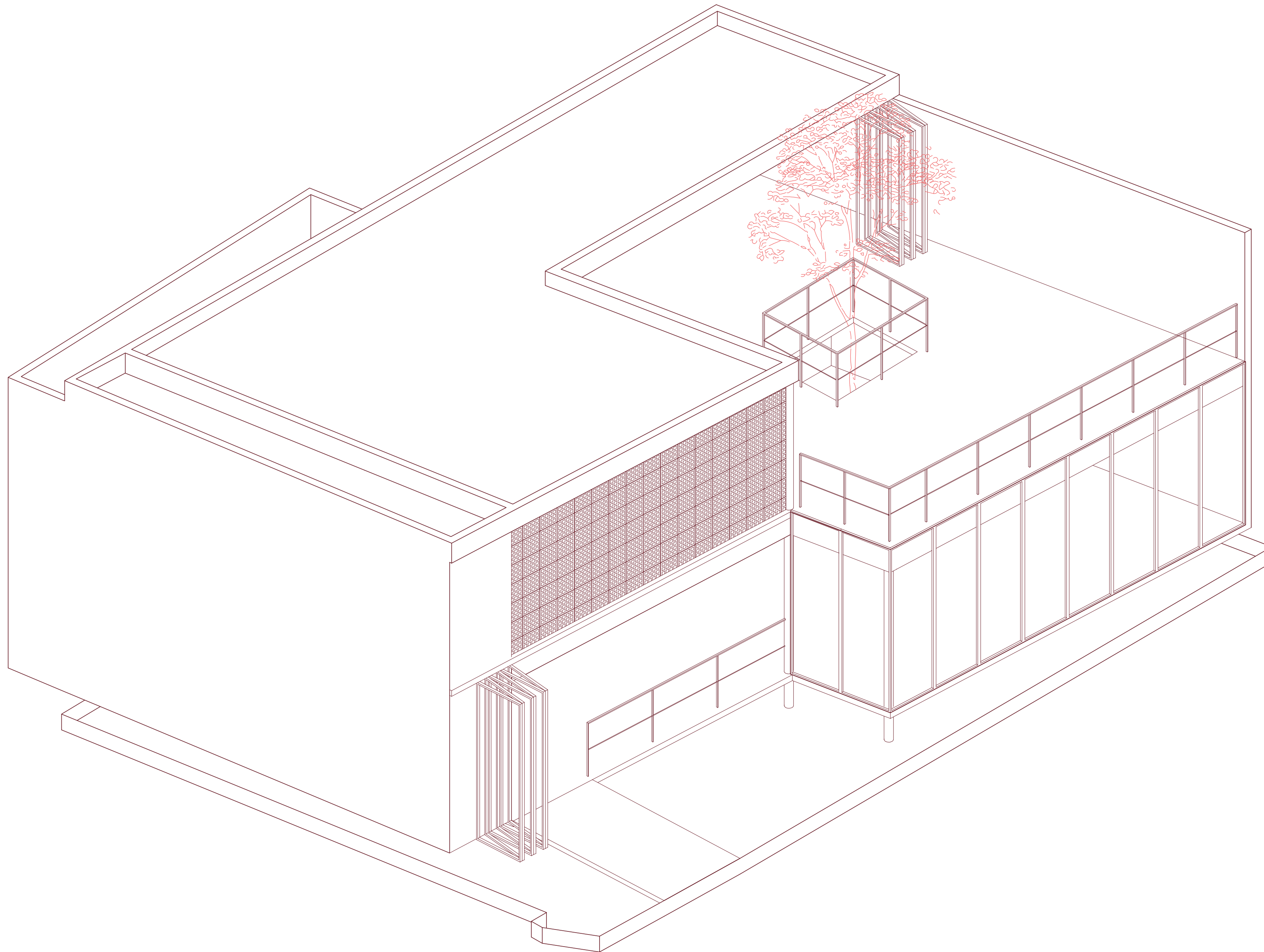
PLANTA TÉRREO
esc. 1.200



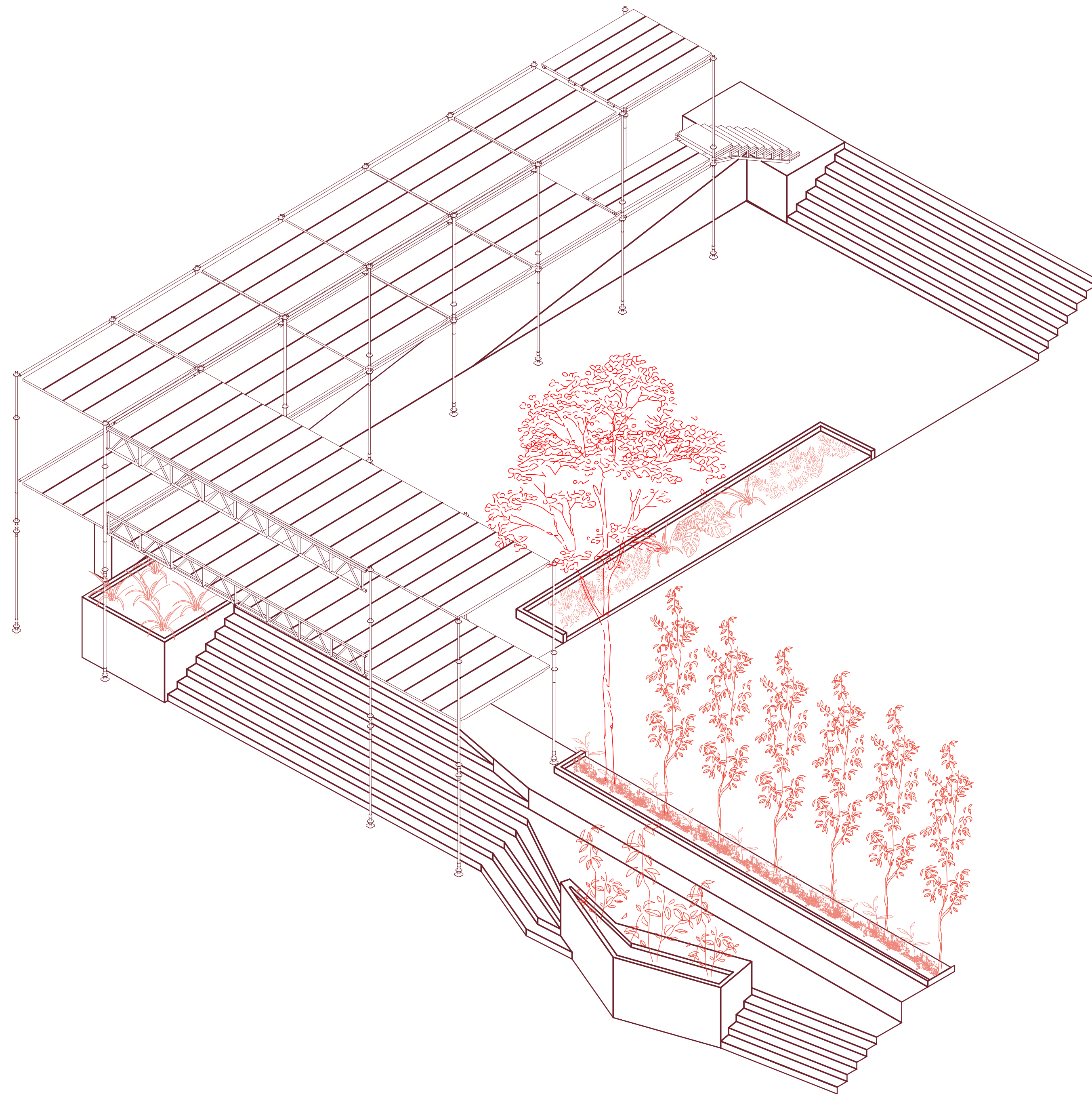
PLANTA 1° PAVIMENTO
esc. 1.200



ISOMÉTRICA
restaurante



ISOMÉTRICA
oficinas



ISOMÉTRICA
teatro

