

EDIFÍCIO PASSAGEM

G14 Adriana, Icaro, José Guilherme, Luiza e Pedro

APROXIMAÇÃO



RECORTE ZONA OESTE



BARREIRA DE USO

A distribuição homogênea dos usos nas quadras promove um uso específico da rua, que muitas vezes só ocorre em determinado momento do dia e com um mesmo propósito.

A fragmentação do industrial e do habitacional estabelece que as pessoas só utilizem como passagem as vias das quadras industriais.

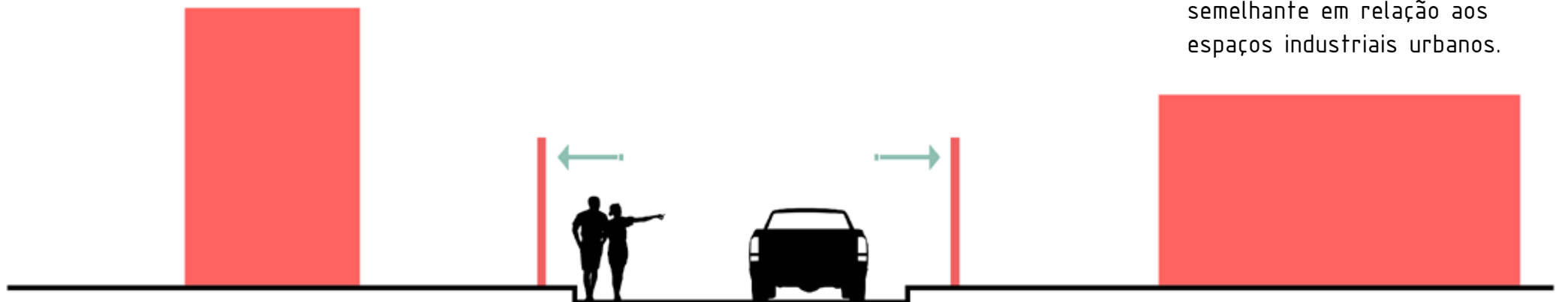
Nas quadras industriais, o tamanho dos lotes propicia aos pedestres um caminho longo, murado e estagnado. Onde os cenários são essencialmente idênticos, fazendo os caminhos perderem o sentido. Não há integração, nem comunicação entre o que há dentro do lote e a calçada.

Segundo Harvey, o modo capitalista de produção afasta força uma separação entre o trabalhar e o viver. Os conflitos na sociedade urbano-industrial se dão por essa segregação de momentos do cotidiano.



BARREIRA FÍSICA

Elemento de obstáculo, físico de uso/passagem e visual. Ato ou efeito de interromper, alterar rotas e caminhos, diferenciando lados e dificultando acessos. Restringe de conexões. Se apresenta em diversas situações de separação, seja próxima como os muros, ou amplas como a Estrada Imigrantes. Não há conexão física e visual em nenhum dos casos. Essa barreira se dá de forma semelhante em relação aos espaços industriais urbanos.





RECORTE DE LEITURA





RECORTE PROJETUAL





DESENVOLVIMENTO



eixo estruturador local



zona de renovação urbana



zona estratégica de desenvolvimento urbano



MAPA ZONAS E VIAS



MAPA CHEIOS E VAZIOS



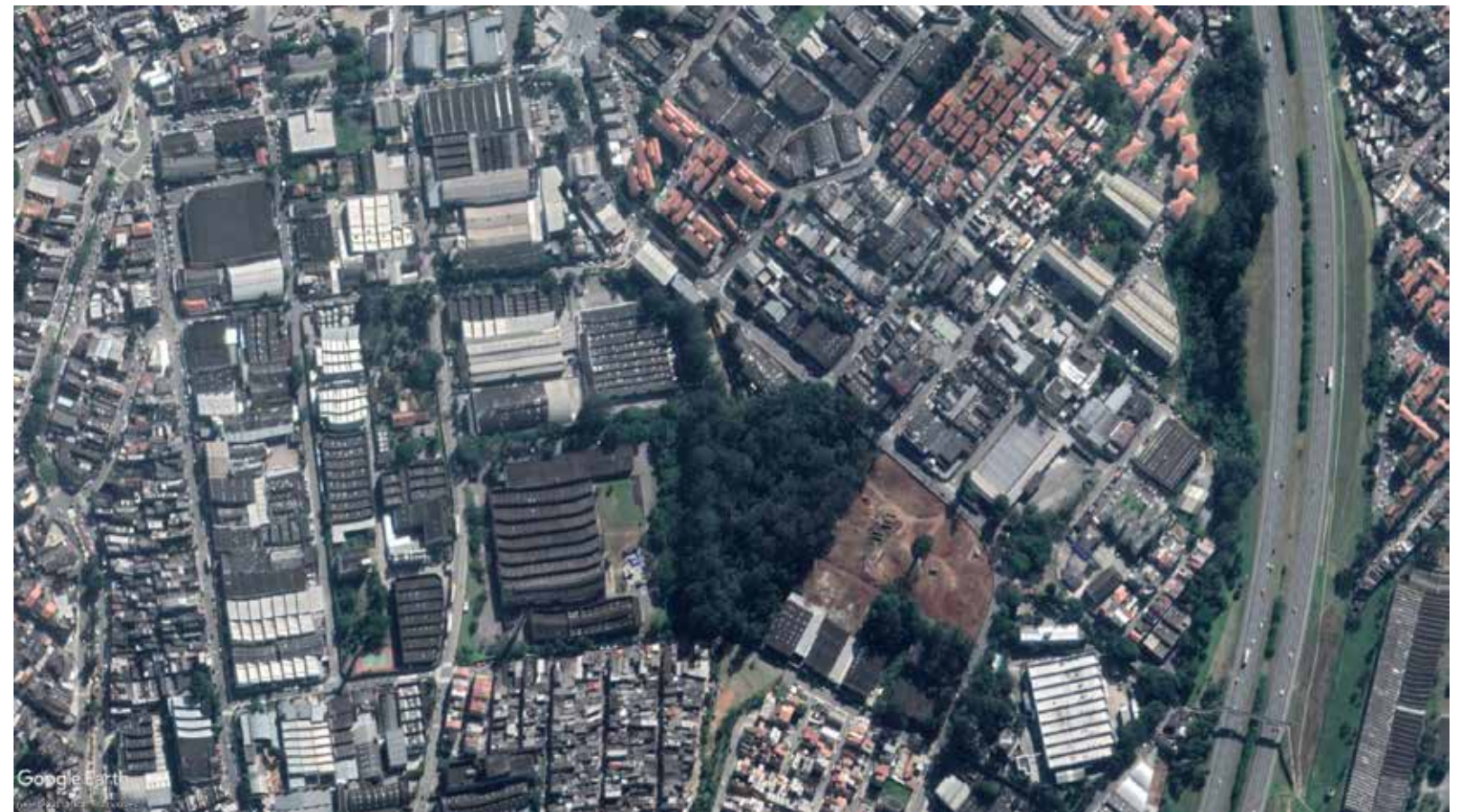
MAPA ÁREAS VERDES

desmatamento da mata original preservada para a construção de um empreendimento imobiliário.

2016



2017



PROCESSO DE DESMATAMENTO DO TERRENO

PROPOSIÇÃO

PARTIDO - INSERÇÃO

Criação de um edifício para quebrar a barreira física da quadra industrial.

Conectar as quadras habitacionais do entorno através da quebra do lote industrial.

Permitir uma maior permeabilidade do caminhar.

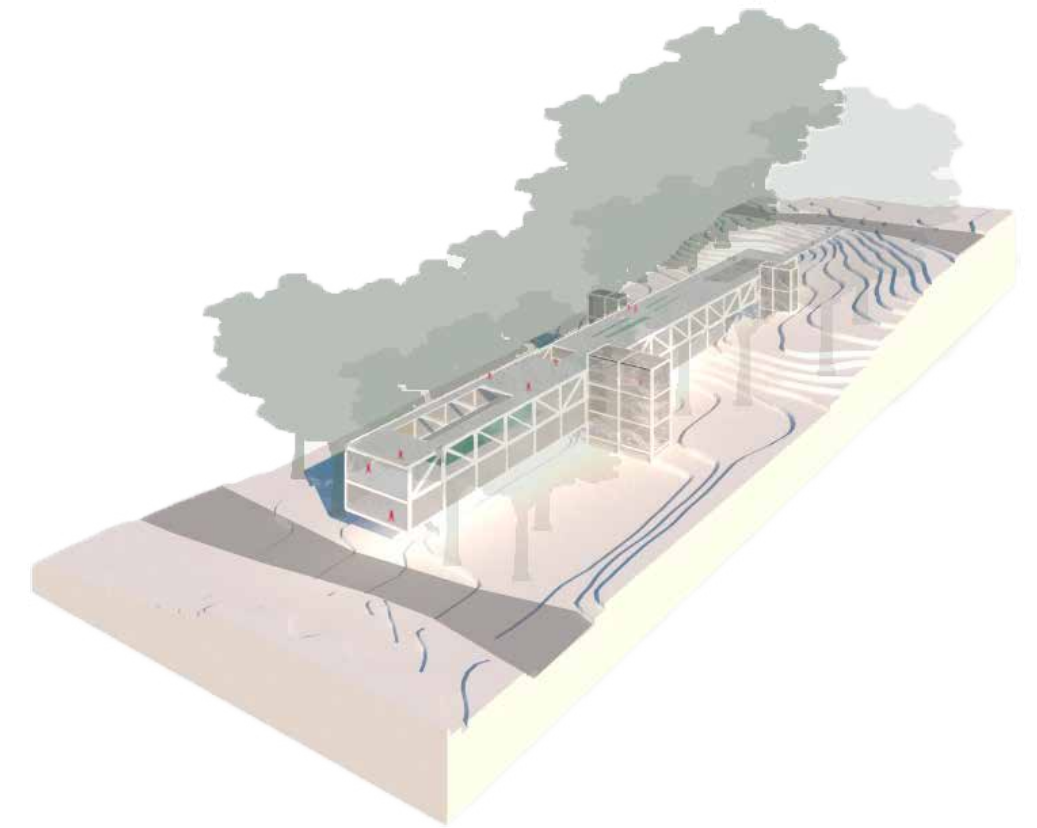
Edifício Infraestrutura

Permitir que a população tenha acesso e interaja com uma das poucas áreas verdes da região.

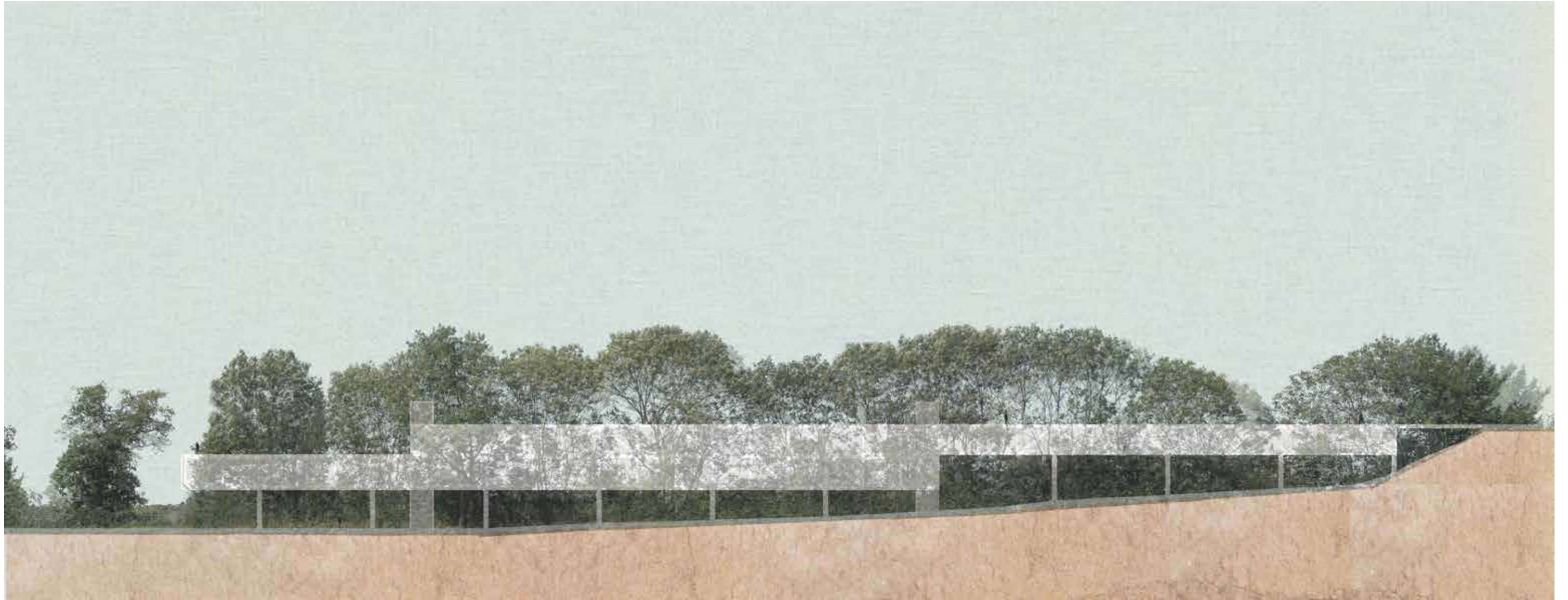
Com o intuito de não colaborar com a alta densidade, propor um edifício não agressivo a paisagem e a mata nativa.

Utilizar as visuais do terreno para observação da paisagem.

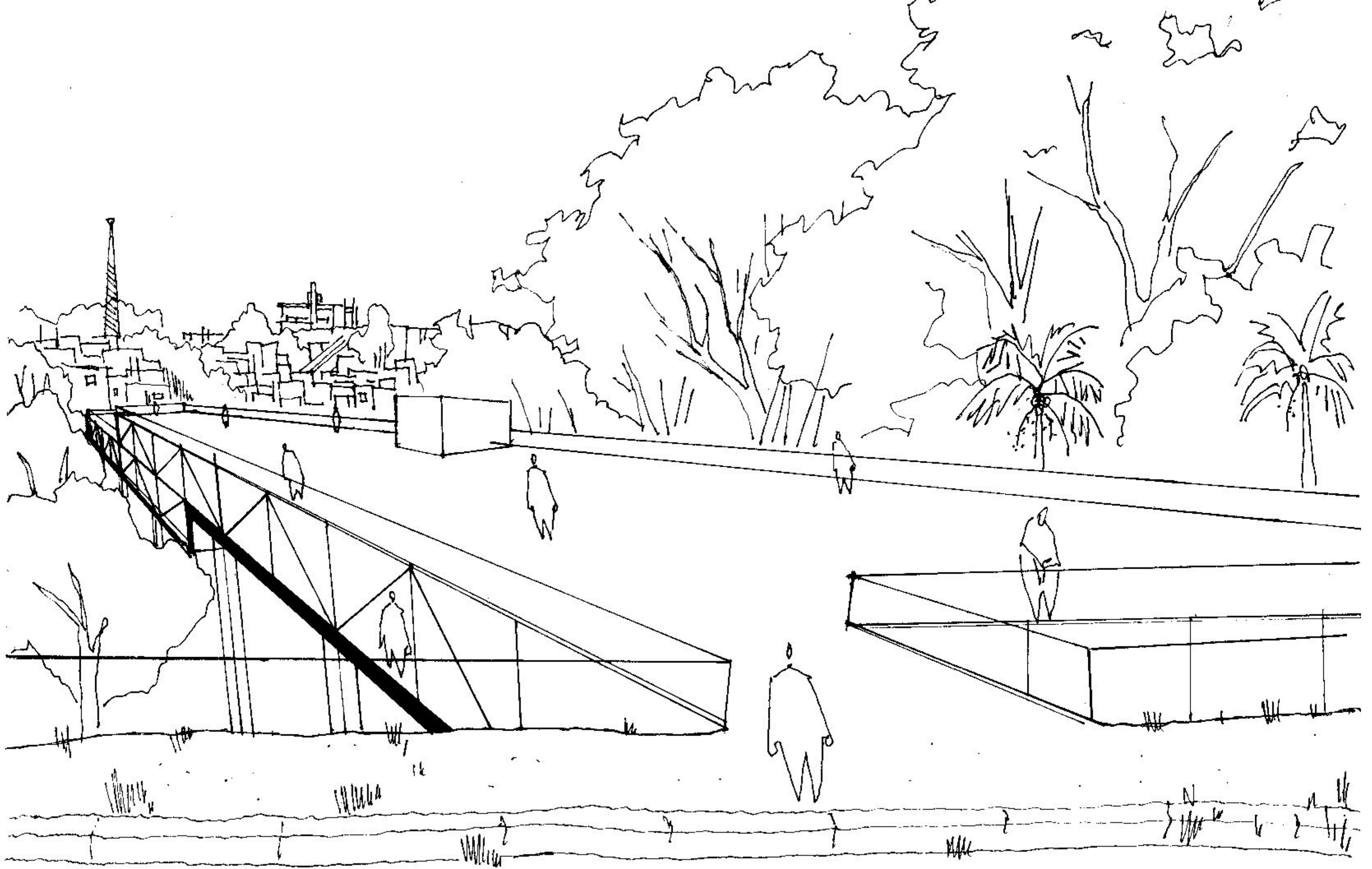
Utilizar do desnível topográfico para a implantação de um projeto acessível e conector.



ESTUDO PARTIDO



CROQUI DE ESTUDO



CROQUI DE ESTUDO



MAQUETE DE ESTUDO

PROJETO



IMPLANTAÇÃO

PROGRAMA

CENTRO DE FORMAÇÃO - Atendendo à interesses que vão para além do trabalho, incentivando a comunicação e a criatividade. Toda a infraestrutura faria parte do Centro de Formação, pois todos os espaços valorizam e proporcionam troca.

Um espaço de encontro, levando em consideração que o momento é fundamental para diversos tipos de desenvolvimento.

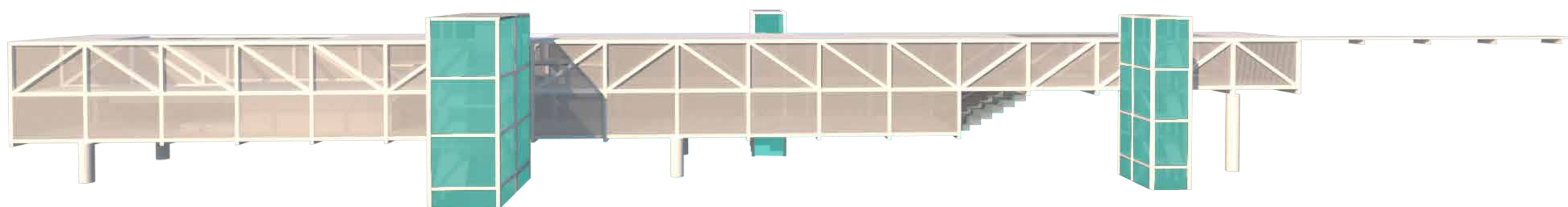
RESTAURANTE - Tanto para os trabalhadores, principalmente da indústria, como um lugar para população, em todos os dias da semana.

BIBLIOTECA - O Centro de Formação estaria conectado com a biblioteca, mas essa também serviria a demanda da comunidade local.

CENTRO DE LAZER - A região não é caracterizada por espaços verdes, de lazer, culturais, de entretenimento públicos. Visando o acesso da comunidade a esse tipo de serviço, a proposta é através dessa conexão, proporcionar espaços de lazer, práticas esportivas, de educação e cultura que reúnam os moradores com a mata e o córrego.

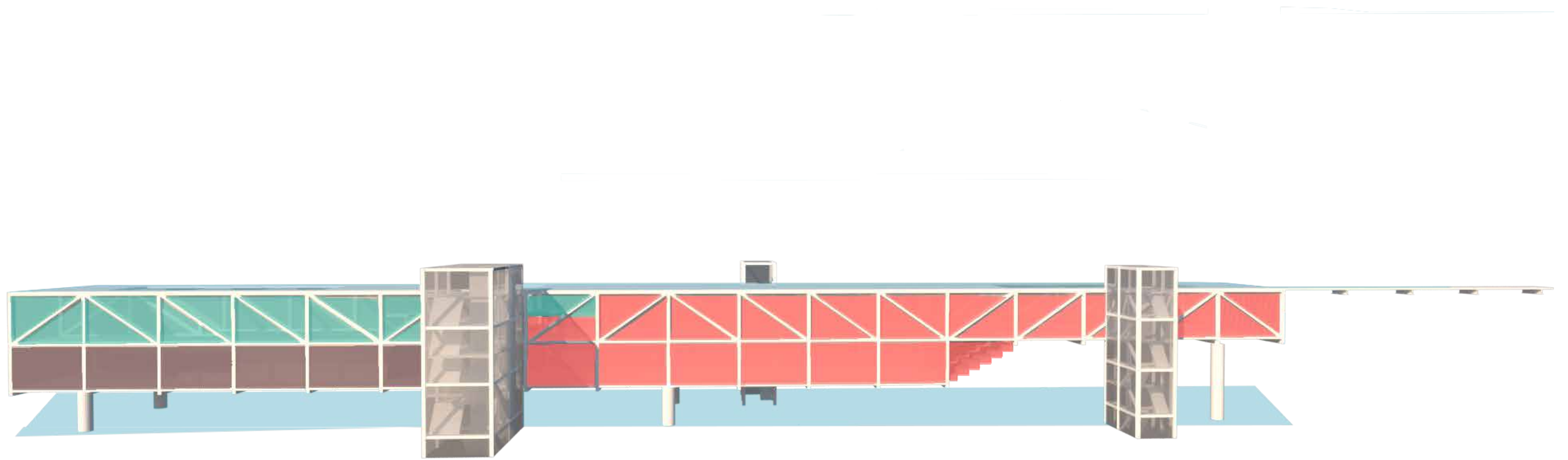
Dessa forma, toda a infraestrutura também faria a função de lazer. Para a prática esportiva foi criado uma área de piscina. Além de todo o espaço de parque que os dois terrenos proporcionam.

Devido a situação atual da pandemia, que as práticas ao ar livre ganharam uma grande importância, é fundamental que os moradores possam desfrutar de espaços seguros e da qualidade.W



 *circulação vertical*

DIAGRAMA DE FLUXOS







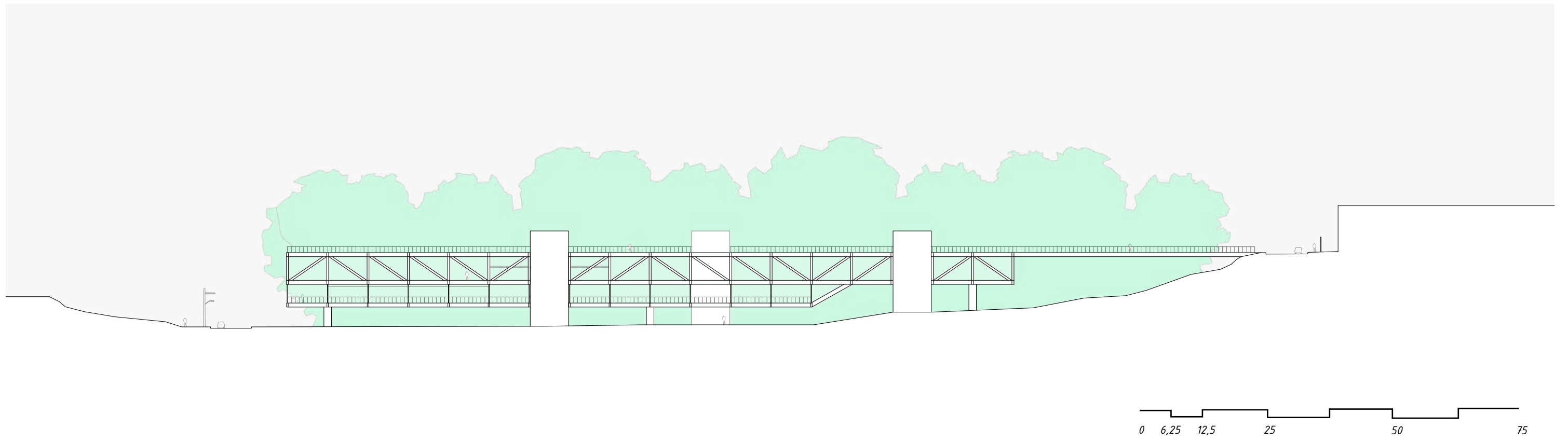
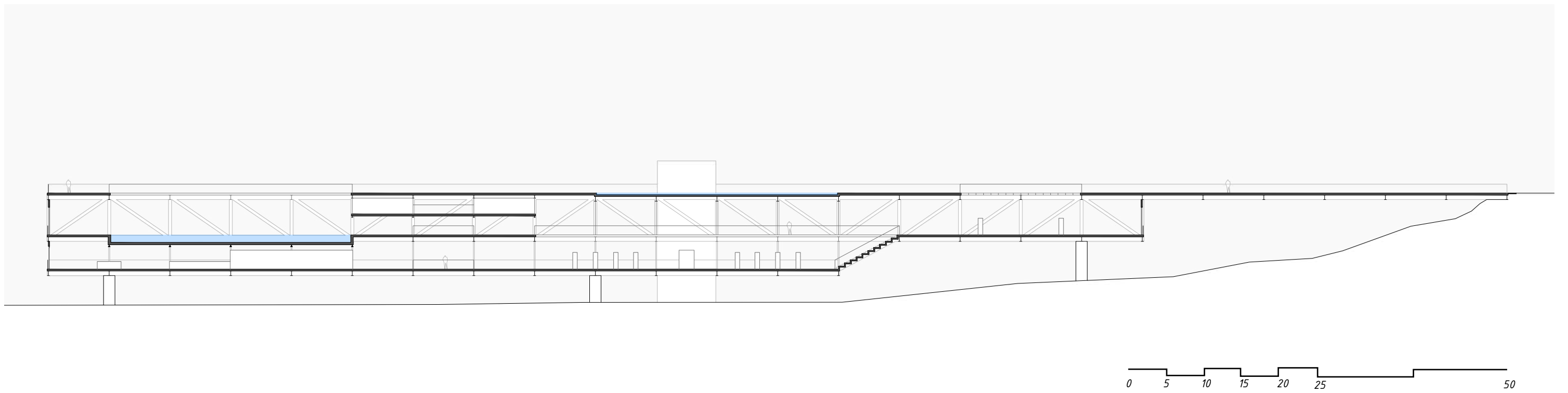
-  *área piscina*
-  *biblioteca / centro de formação*
-  *restaurante*
-  *térreos*

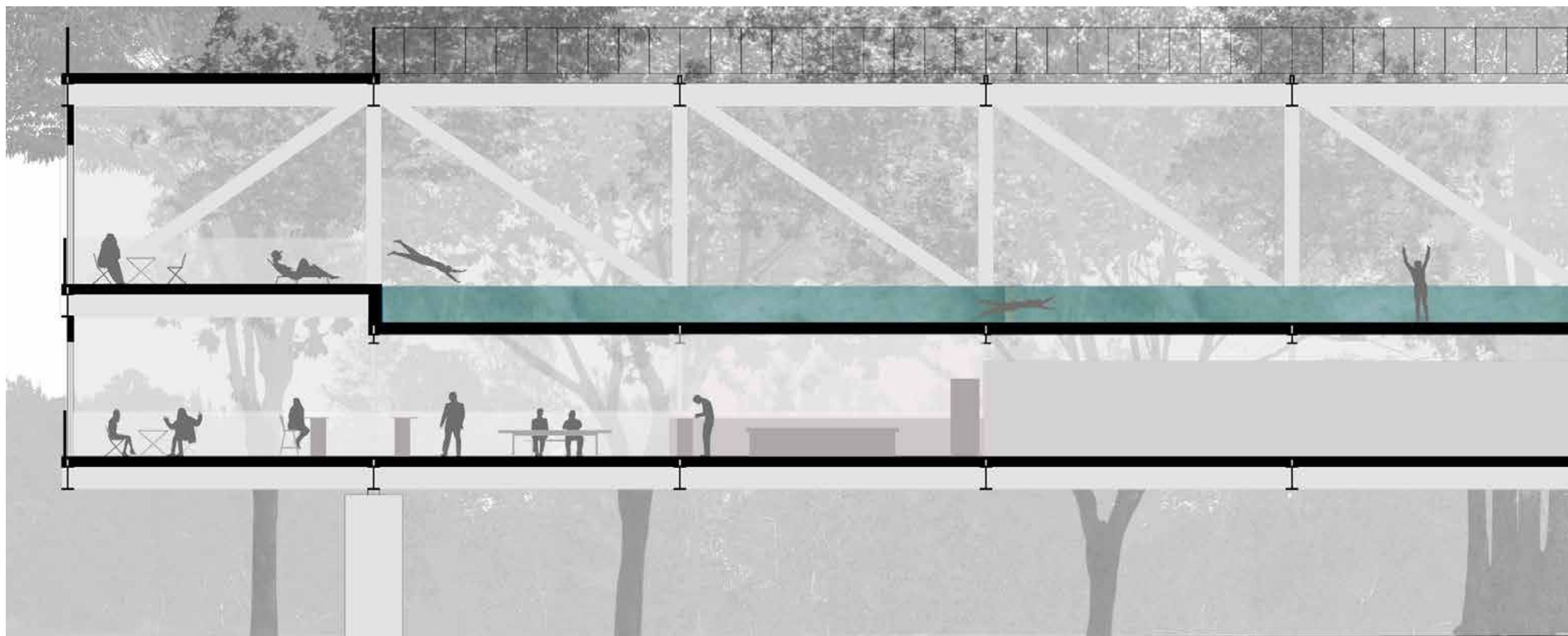
DIAGRAMA DE USOS



ELEVAÇÃO 1:750



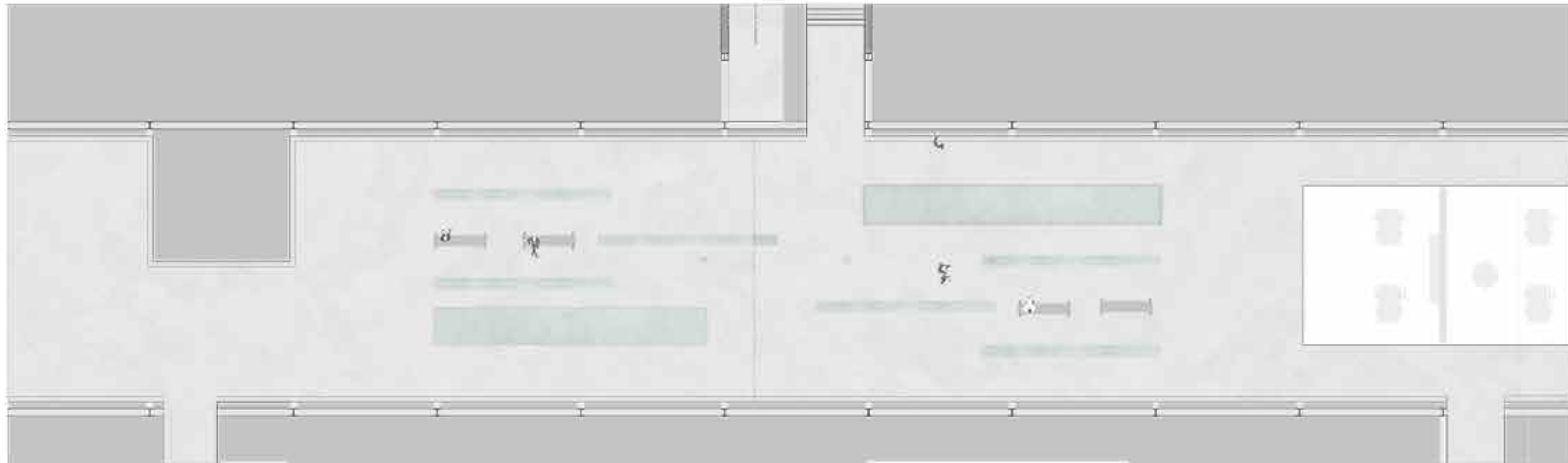
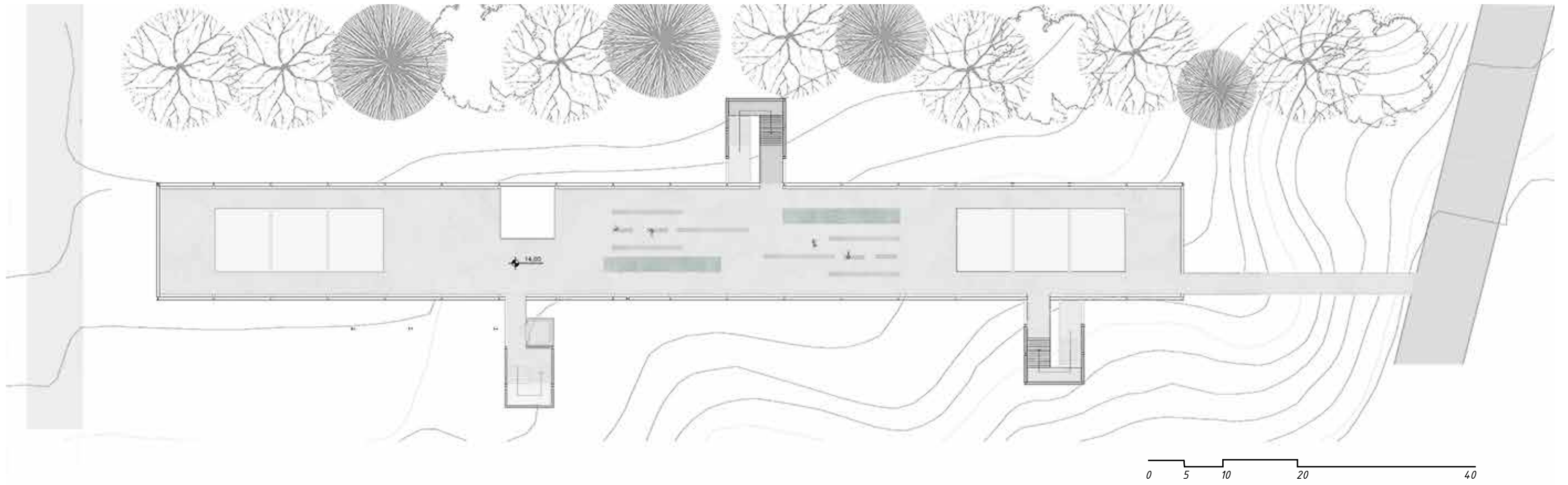
CORTE LONGITUDINAL 1:500



CORTE LONGITUDINAL AMPLIAÇÃO 1:100

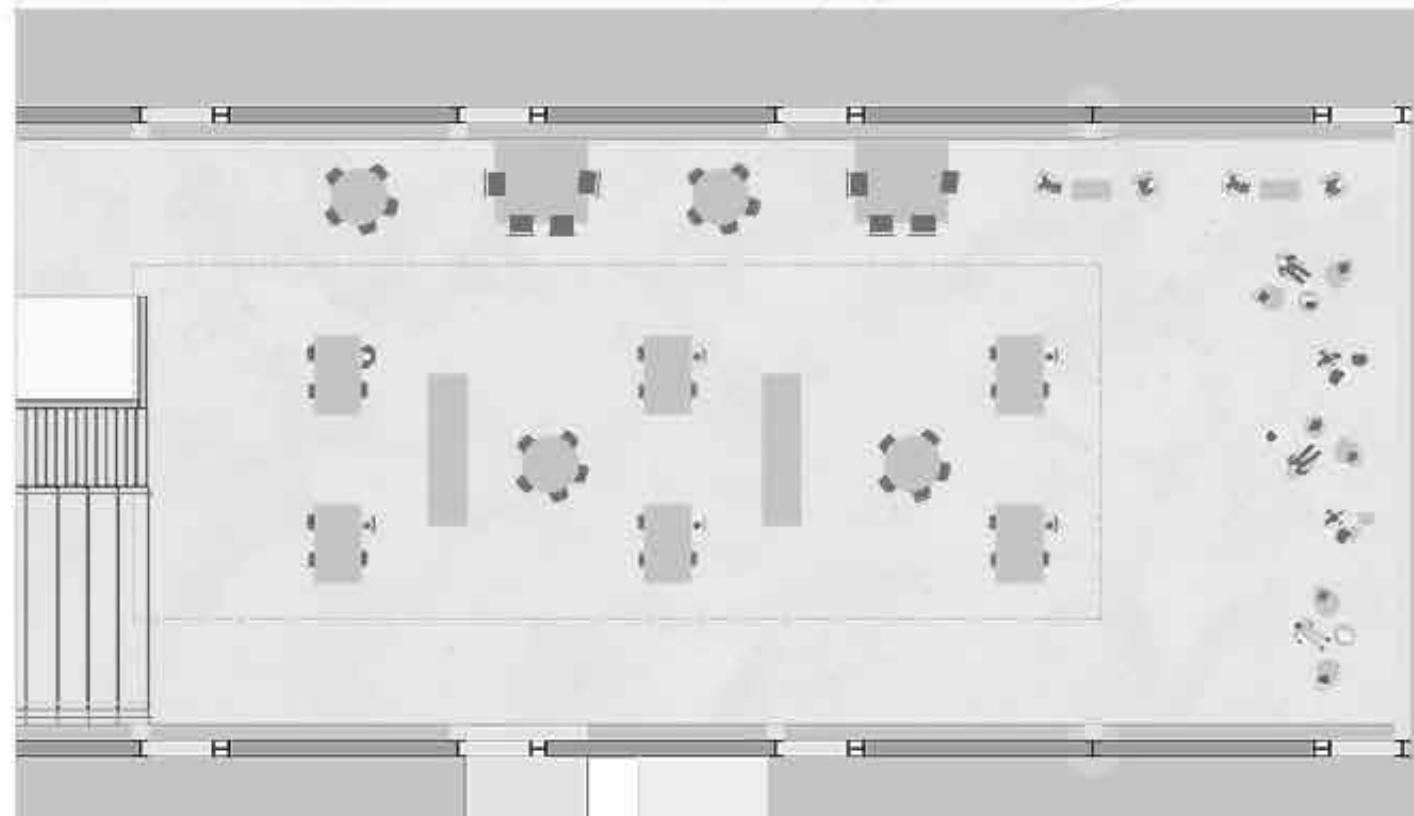
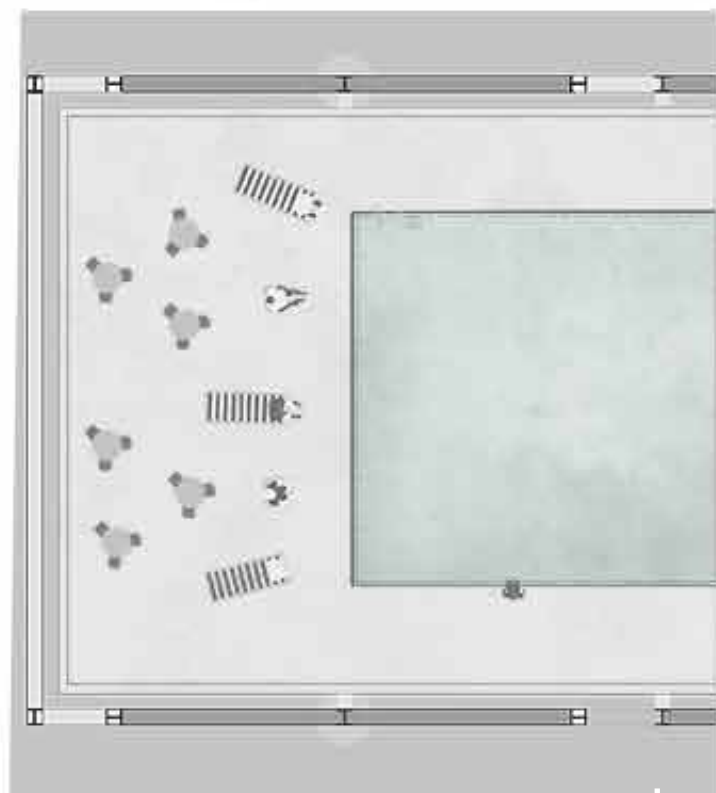
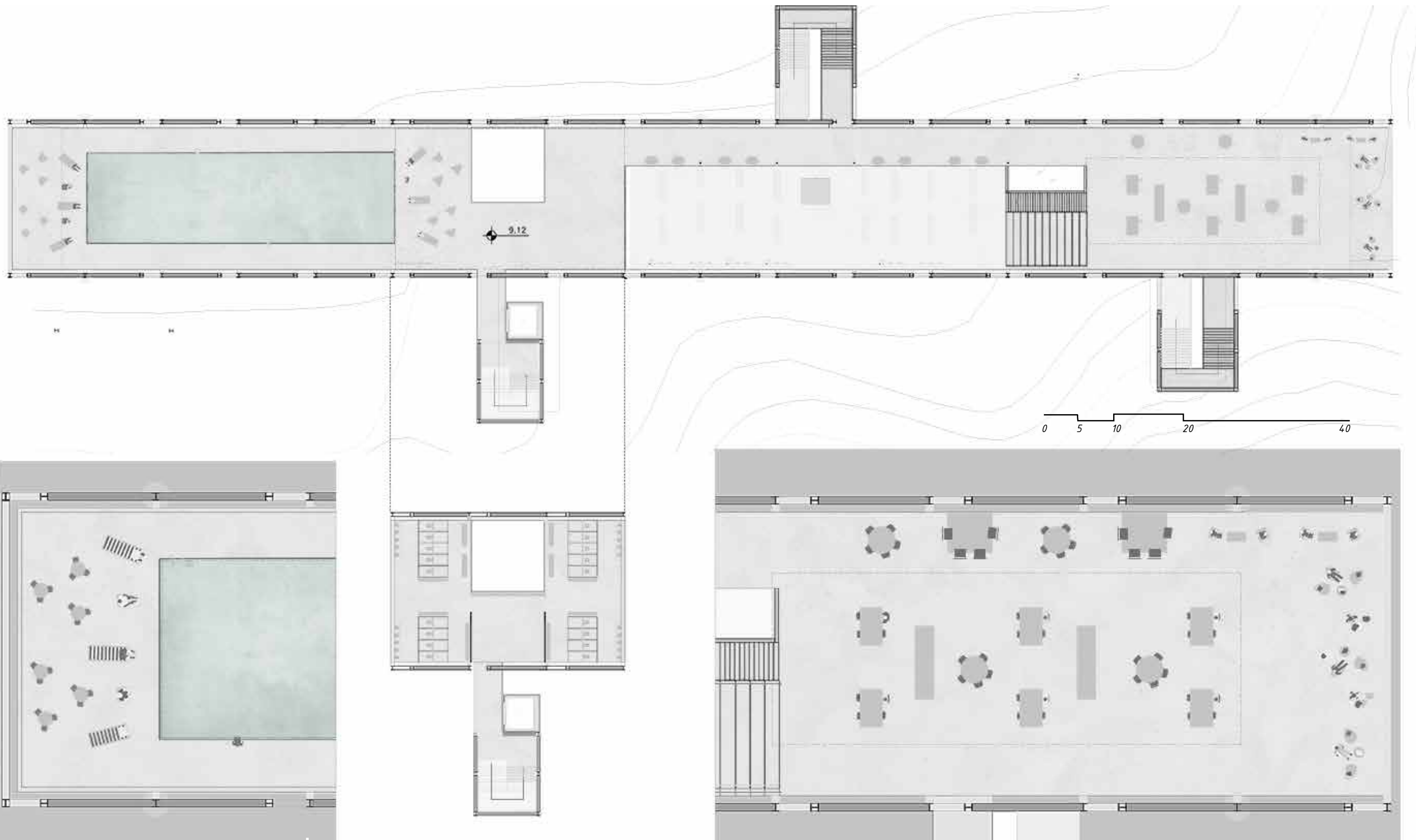


CORTE LONGITUDINAL AMPLIAÇÃO 1:100



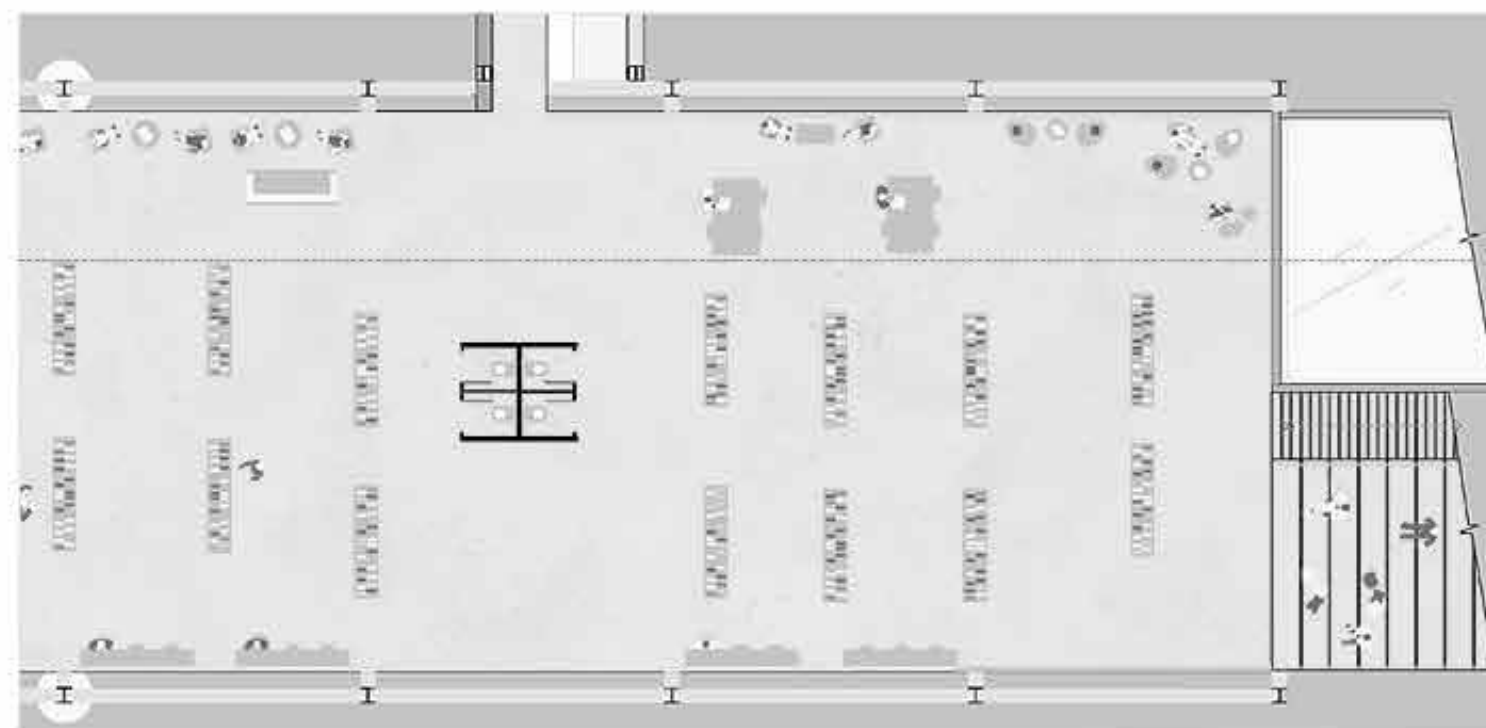
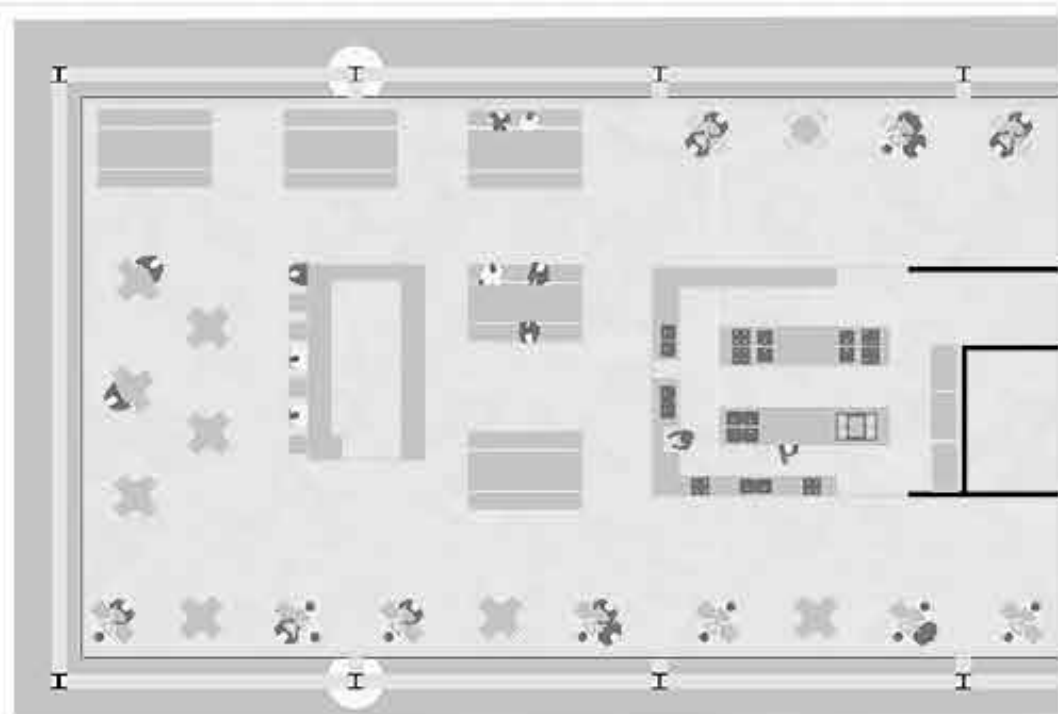
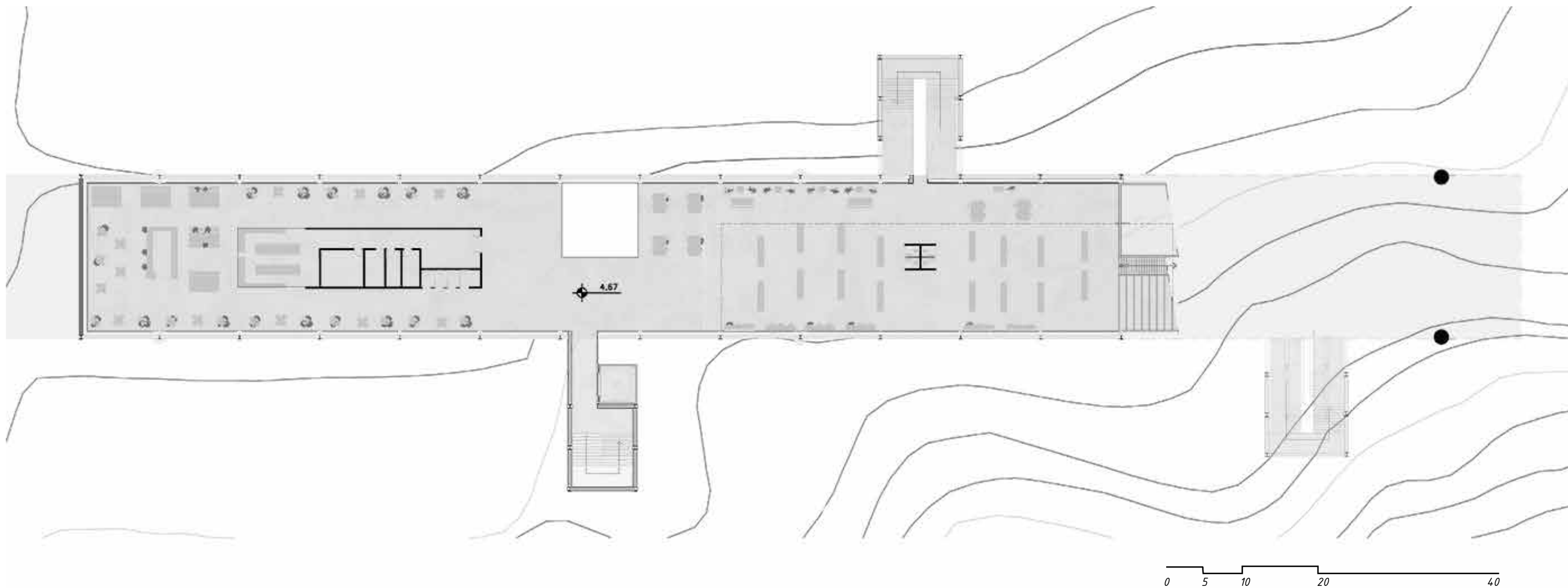
PLANTA TÉRREO SUPERIOR 

0 5 10 20



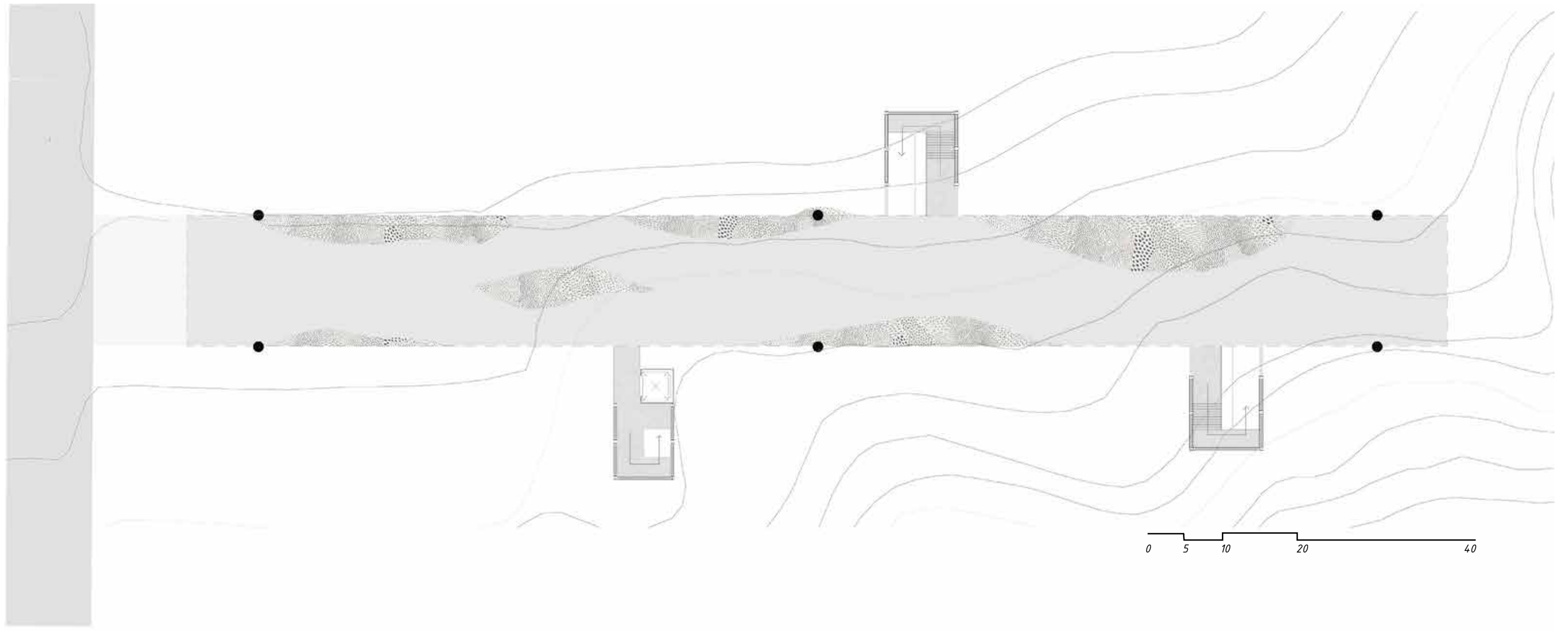
PLANTA 2 PAVIMENTO 

0 5 10 20



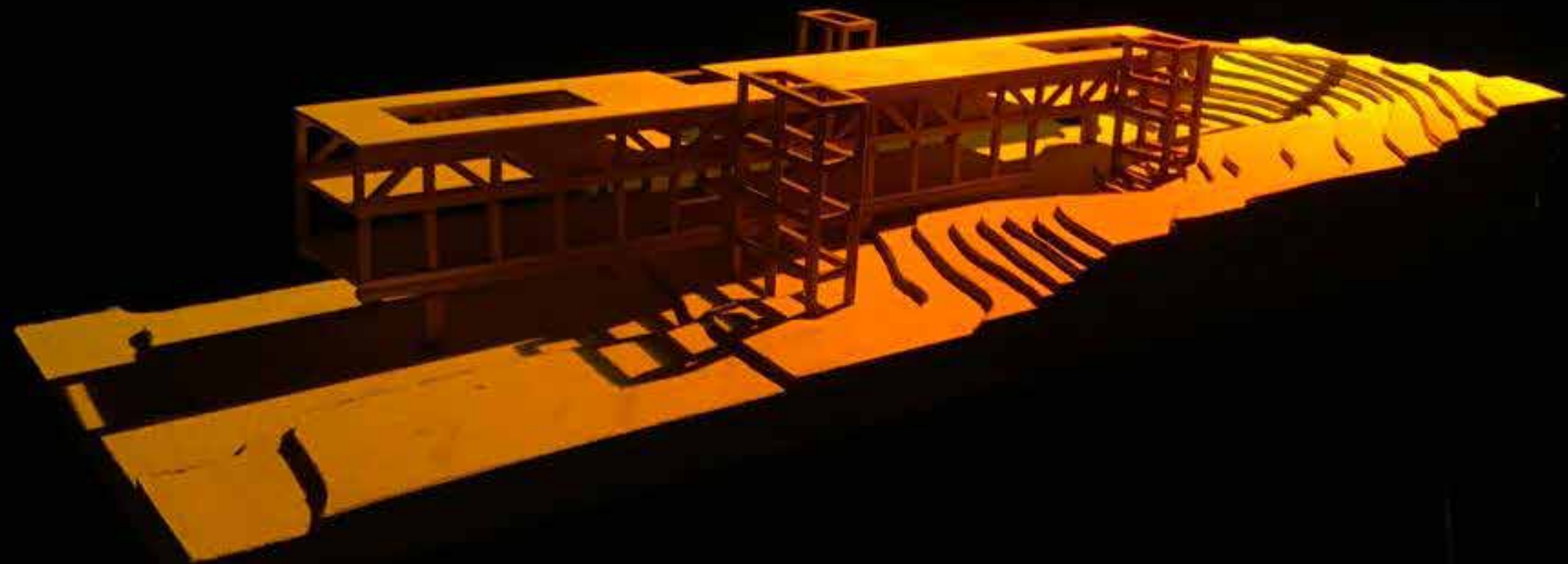
PLANTA 1 PAVIMENTO 

0 5 10 20



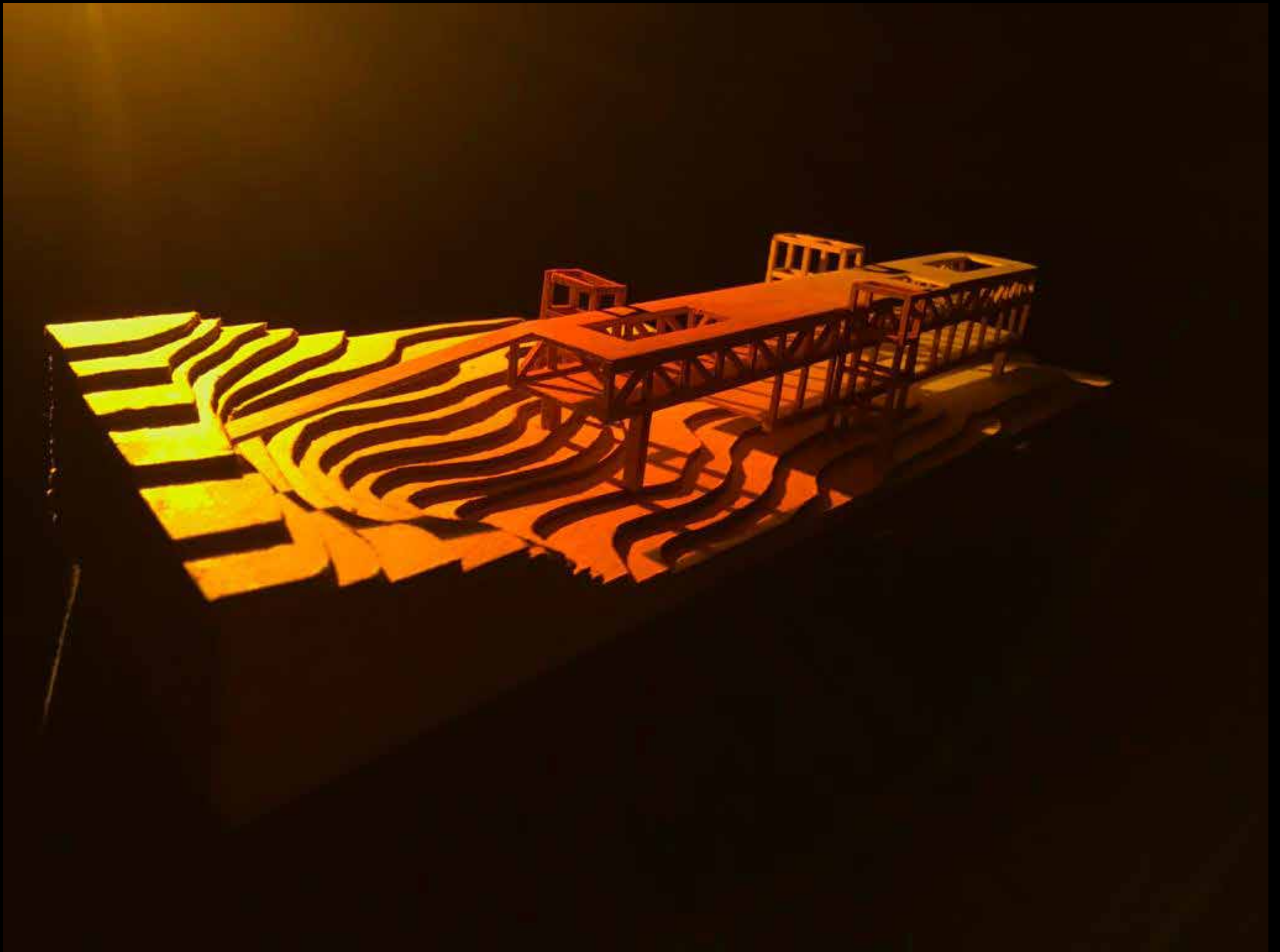
PLANTA TÉRREO INFERIOR 













OBRIGADO!