

**ESTÚDIO  
VERTICAL  
2021/1**

**BANCA  
DEFINIÇÃO  
29/03**

**G04**

**ALEXIS DADO, FELIPE KLINGER, PEDRO LOPES, PEDRO PORTO, PEDRO TRINDADE.  
ORIENTADORA: FANY GELENGER**



# **SUMÁRIO**

**INTRODUÇÃO**

**EIXO DO E.V + PREMISSAS E OBJETIVOS**

**LEITURA DO TERRITÓRIO + APROXIMAÇÃO**

**APONTAMENTOS**

**PROPOSTAS**



# **INTRODUÇÃO**

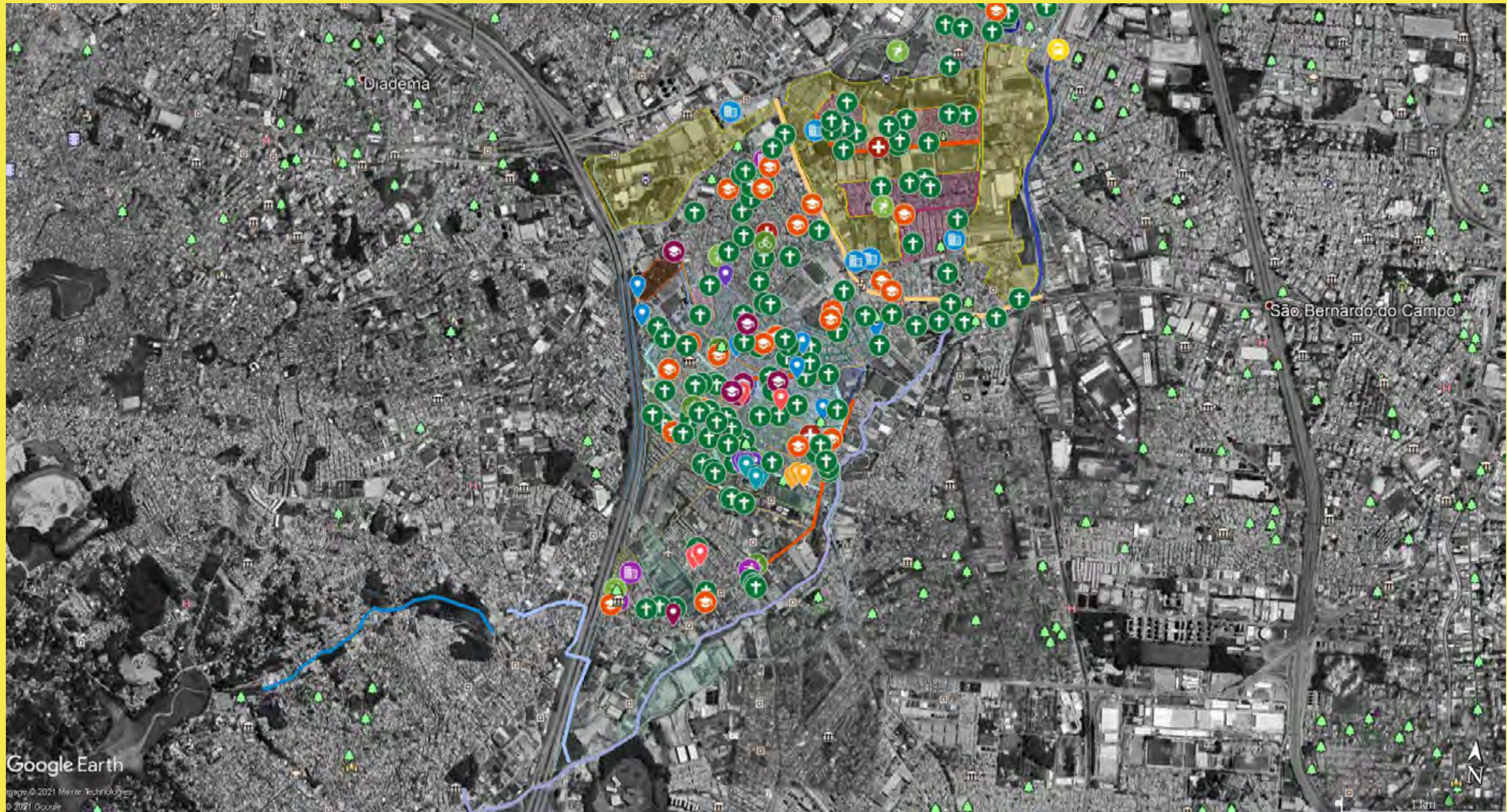
## **EIXO DO E.V + PREMISSAS E OBJETIVOS**

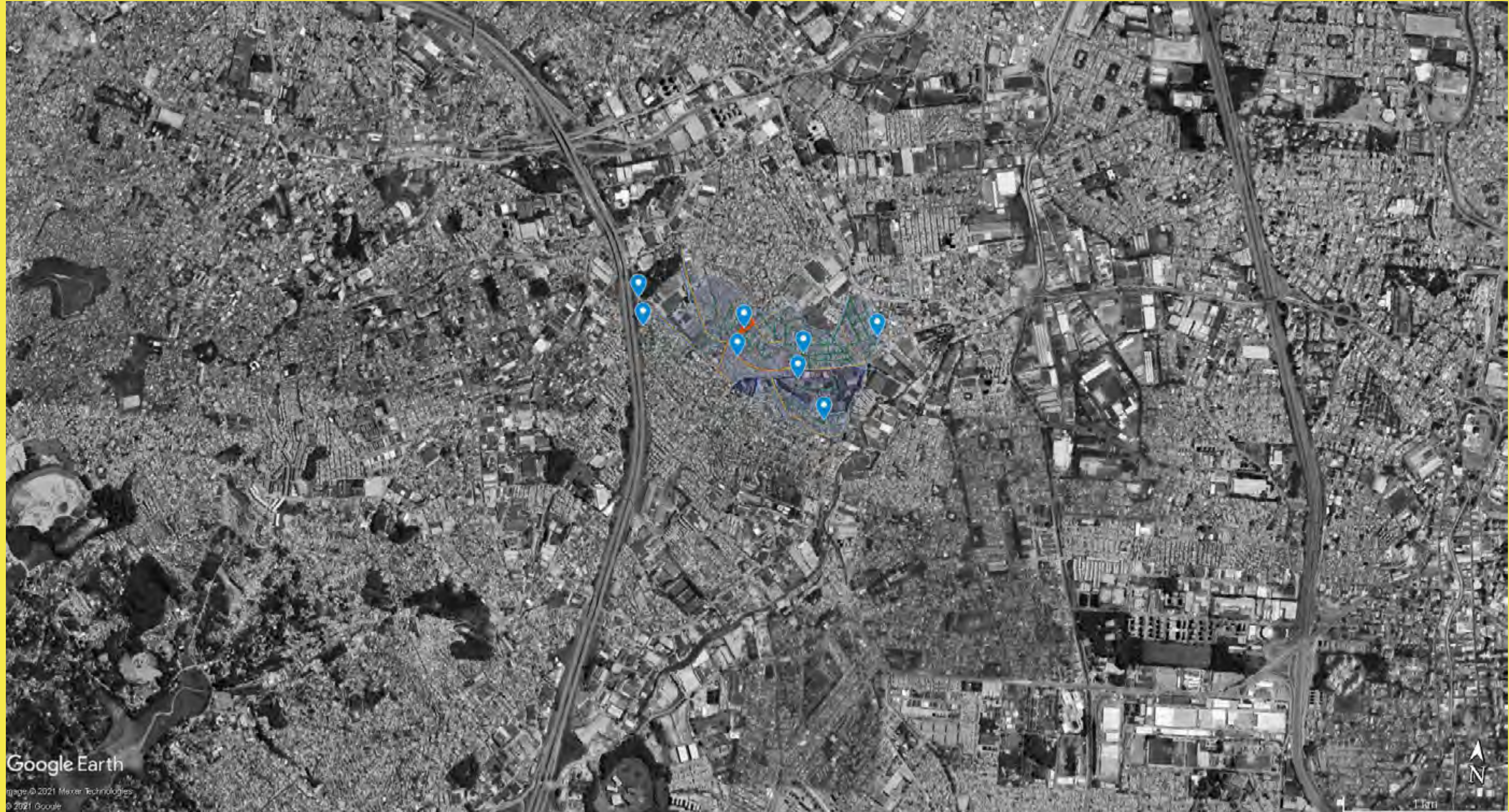
**“O GRANDE JOGO DO CAMINHAR, O GRANDE JOGO DO PROJETAR”**

**REQUALIFICAR PERCURSOS ESSENCIAIS E COTIDIANOS PARA A  
COMUNIDADE POR MEIO DE AÇÕES PONTUAIS.**

# FOTOS AÉREAS



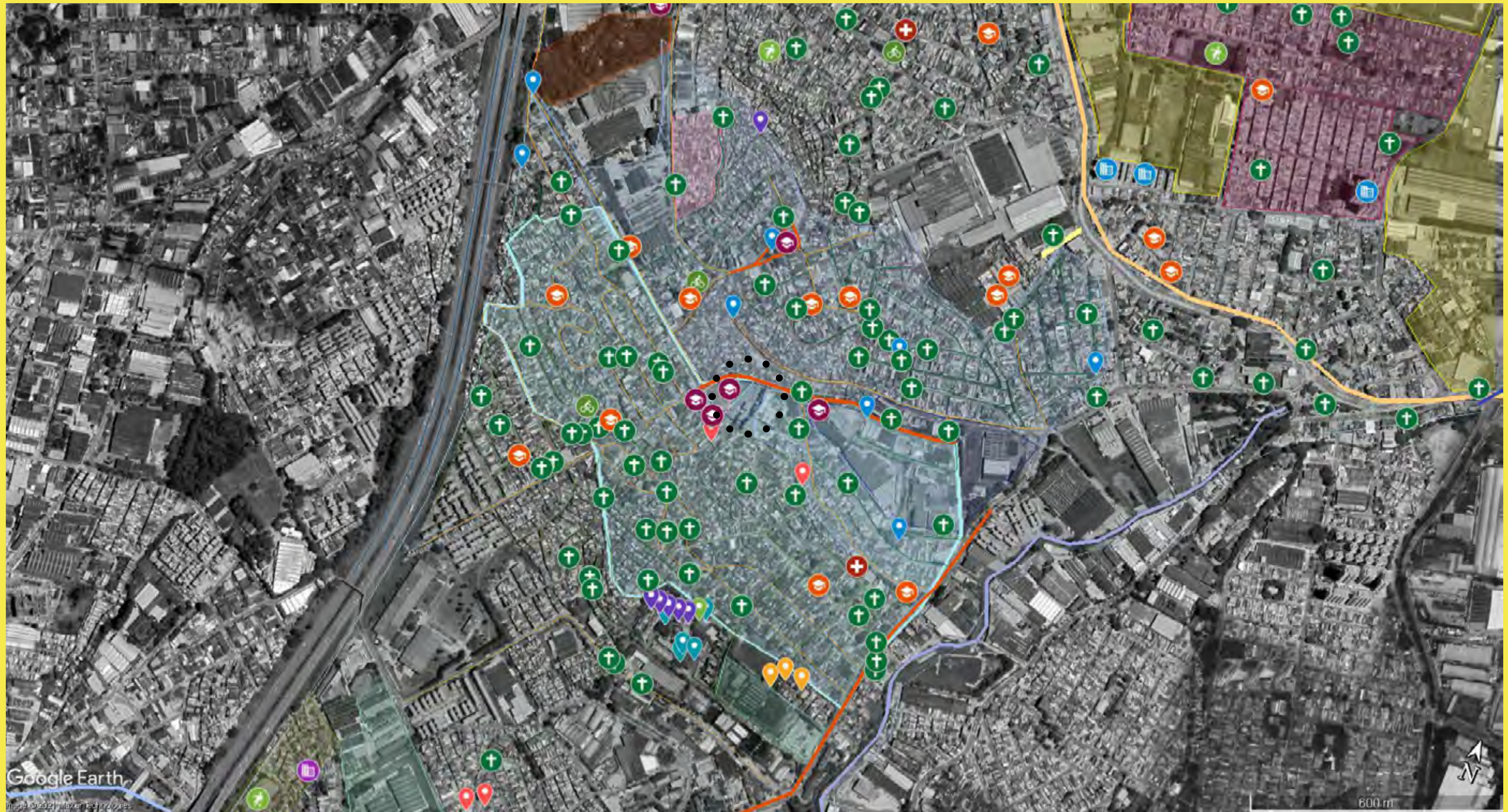


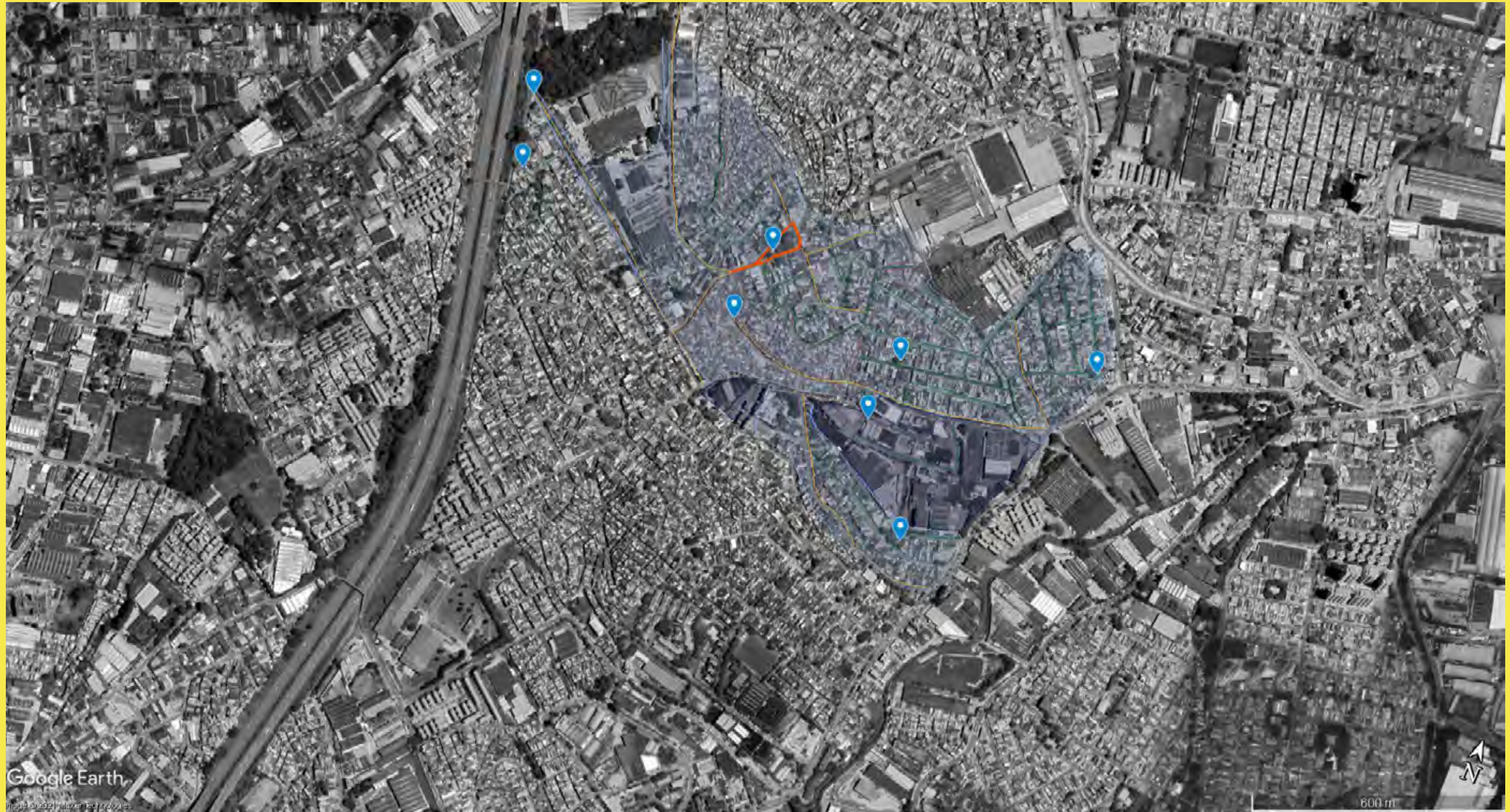


Google Earth

Image © 2021 Maxar Technologies  
© 2021 Google

1 km







**CARTOGRAFIAS**

**ÁREAS VERDES**  
**ESTRUTURA VIÁRIA**  
**USO E OCUPAÇÃO DO SOLO**  
**HIDROGRAFIA**

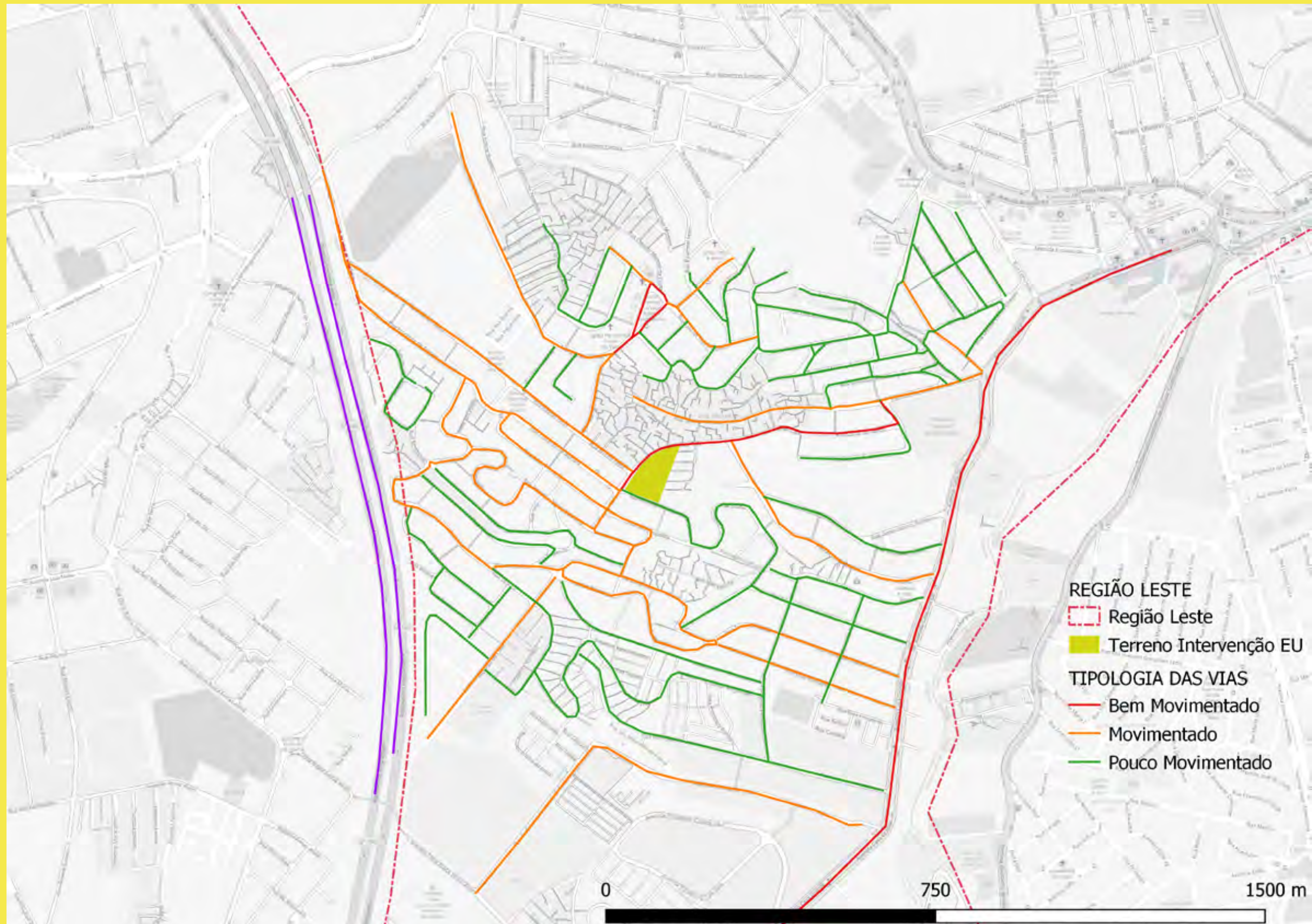
**APROXIMAÇÃO**



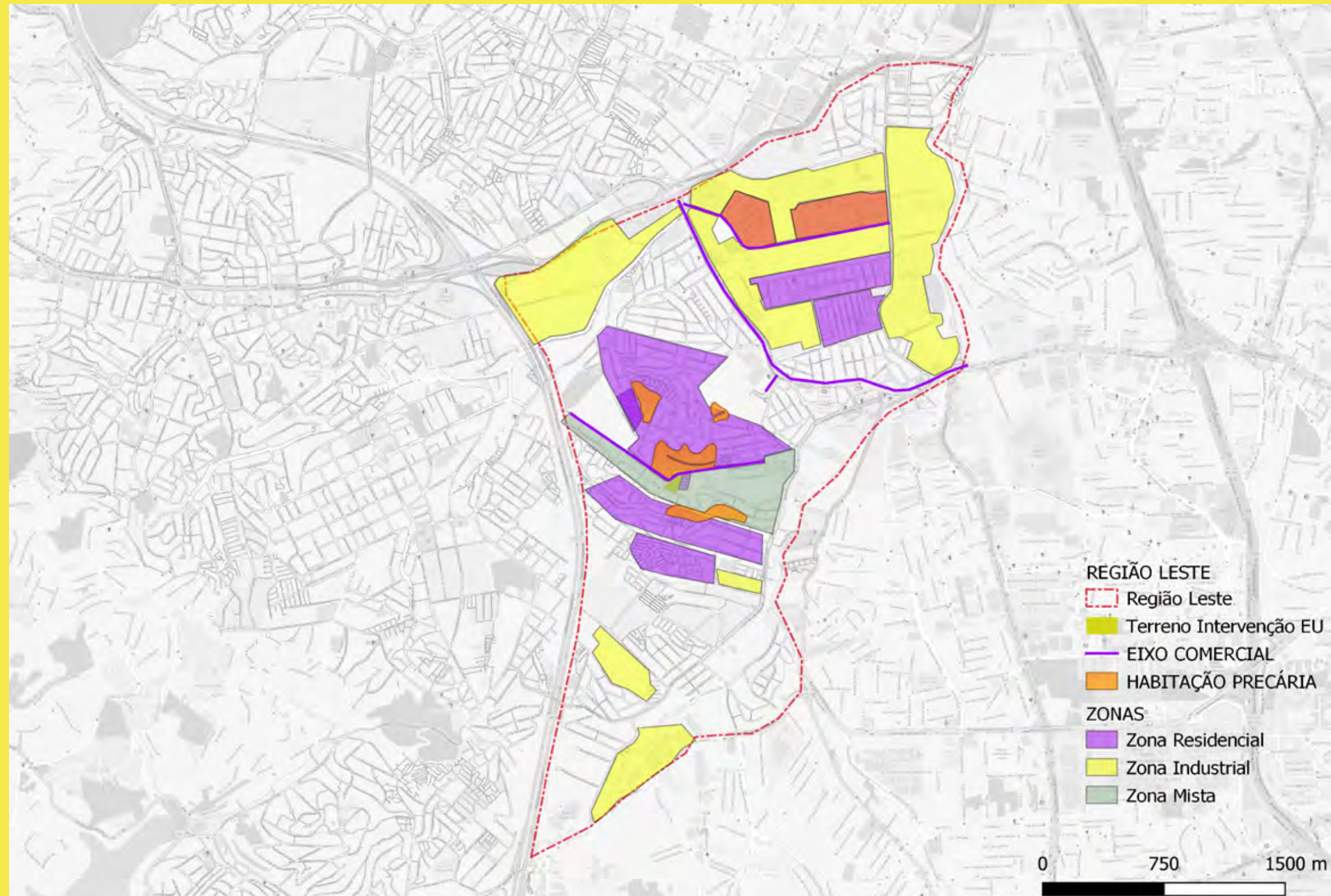
# ÁREAS VERDES



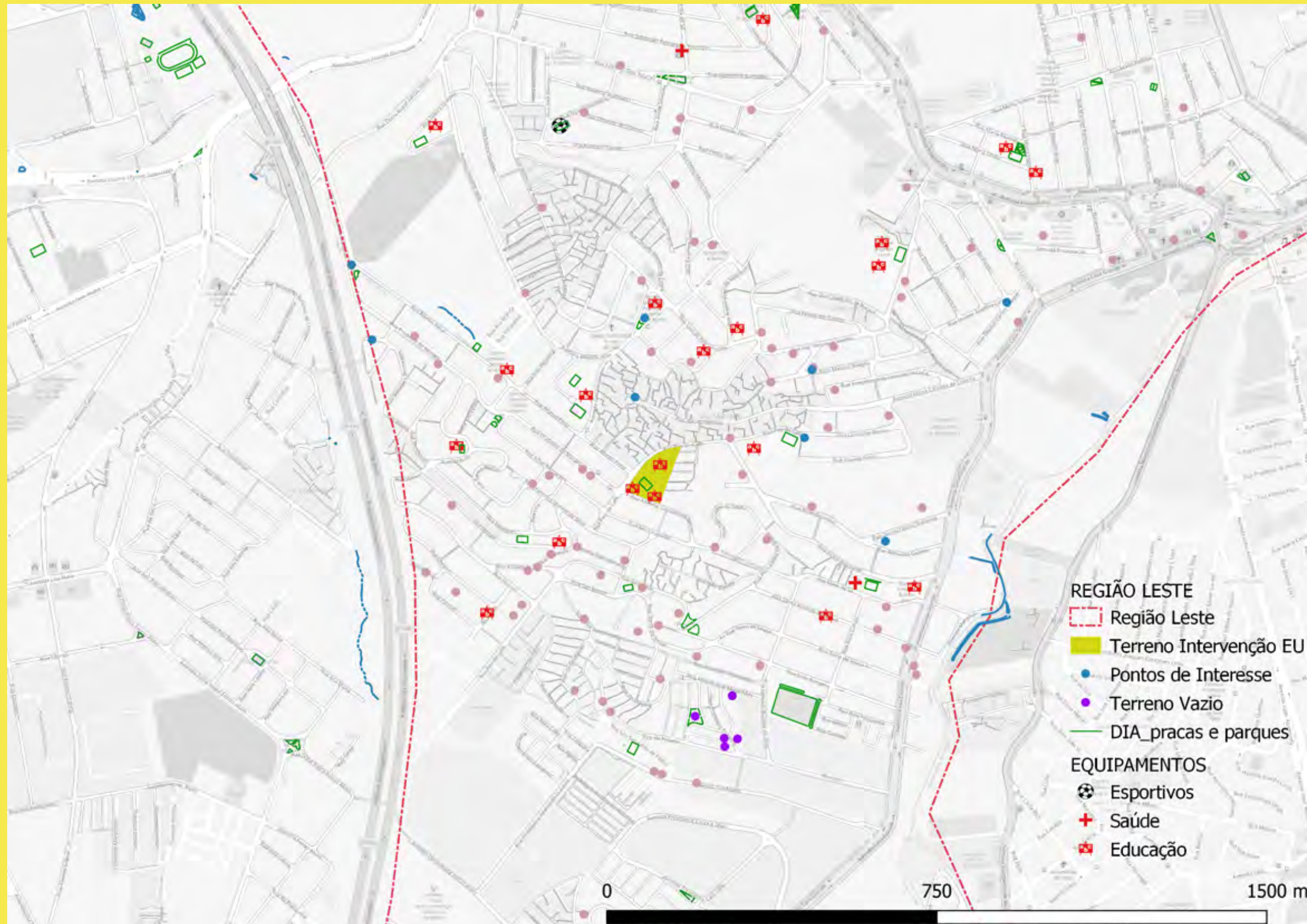
# ESTRUTURA VIÁRIA



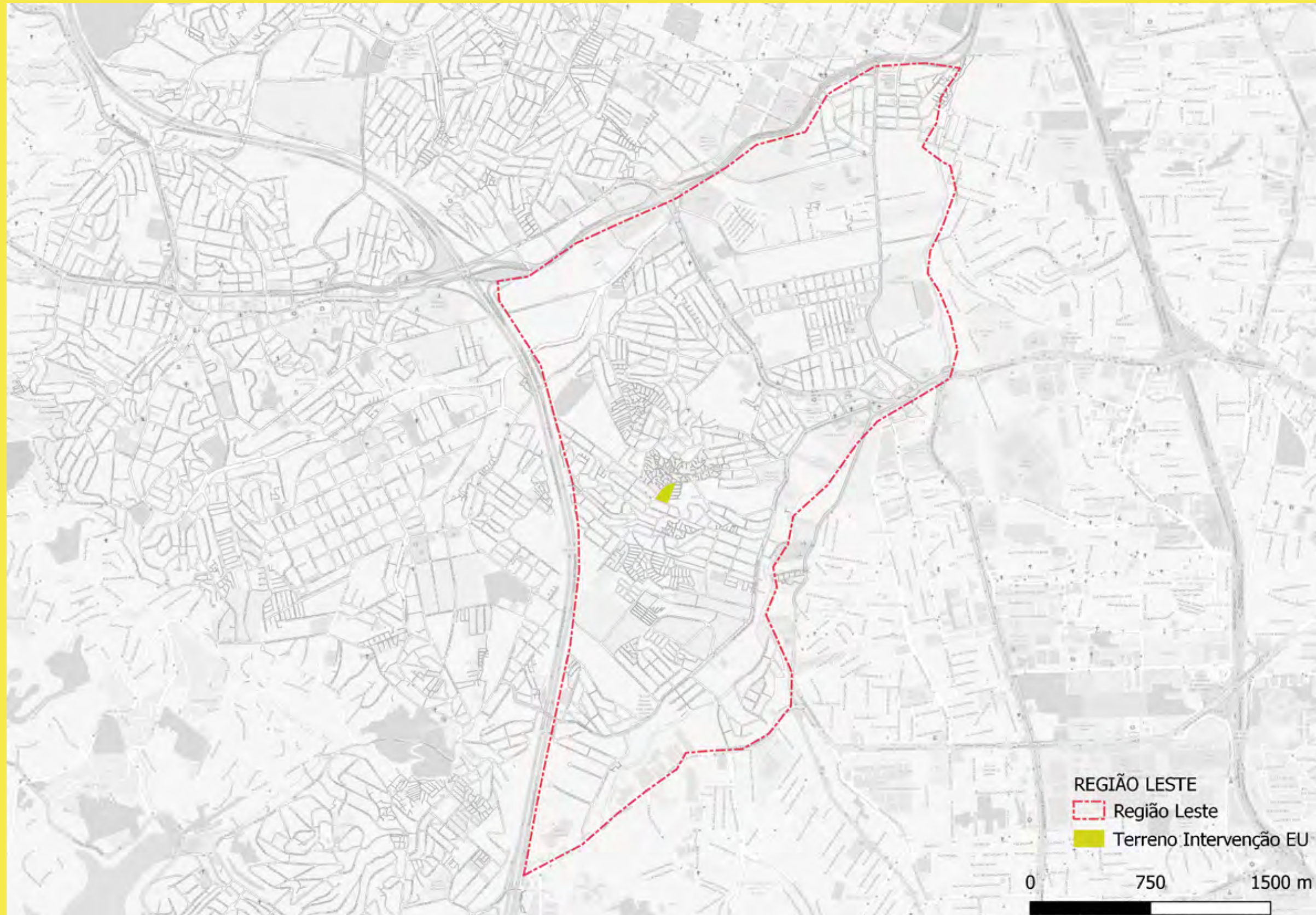
# USO E OCUPAÇÃO DO SOLO



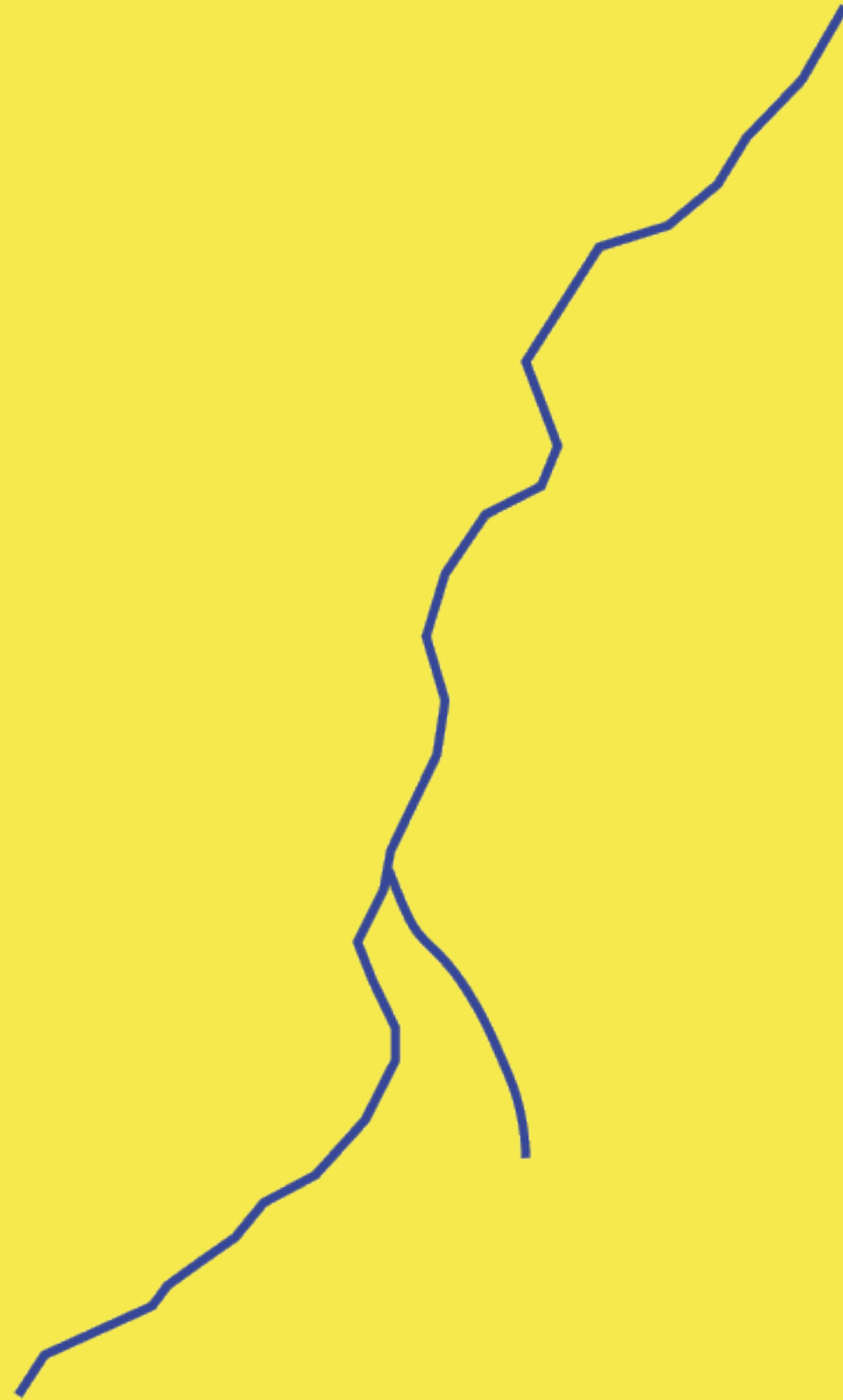
# POTENCIALIDADES



# ZONA LESTE - ÁREA DE INTERVENÇÃO



# HIDROGRAFIA



**“O traçado nómade, ainda que siga pistas ou itinerários rituais, não tem a função do percurso sedentário que consiste em distribuir aos homens um espaço fechado, atribuindo a cada um a própria parte e, a partir daí, regulando a comunicação entre as partes. O traçado nómade faz exatamente o contrário, distribui os homens (ou os animais) num espaço aberto, indefinido, não comunicante.”**

**Deleuze, Gilles e Félix Guattari. Milk plateaux. Capitalisme et schizophrénic. Paris,**

**Les Editions de Minuit, 1980 (edição em português: Mil platôs. Capitalismo e**



**APONTAMENTOS**

**CONFLITOS/PROBLEMÁTICAS E POTENCIALIDADES**

























# **PROPOSTAS DE INTERVENÇÃO**

**TRANSPORTE, PASSEIO E REDE DE PONTENCIAIADES  
INTERLIGADAS  
CRIAR UM SISTEMA QUE CONECTE AS ÁREAS VERDES**

