

ESTÚDIO VERTICAL_G09

o grande jogo do caminhar
o grande jogo do projetar

_ Diadema é uma região periférica que nasce como desdobramento de São Bernardo do Campo

_ Sua ocupação se deu de fora para dentro

_ 1958: emancipou-se a partir de plebiscito

_ Nessa década de 50, sofreu grande expansão à medida em que crescia o parque industrial dos municípios vizinhos

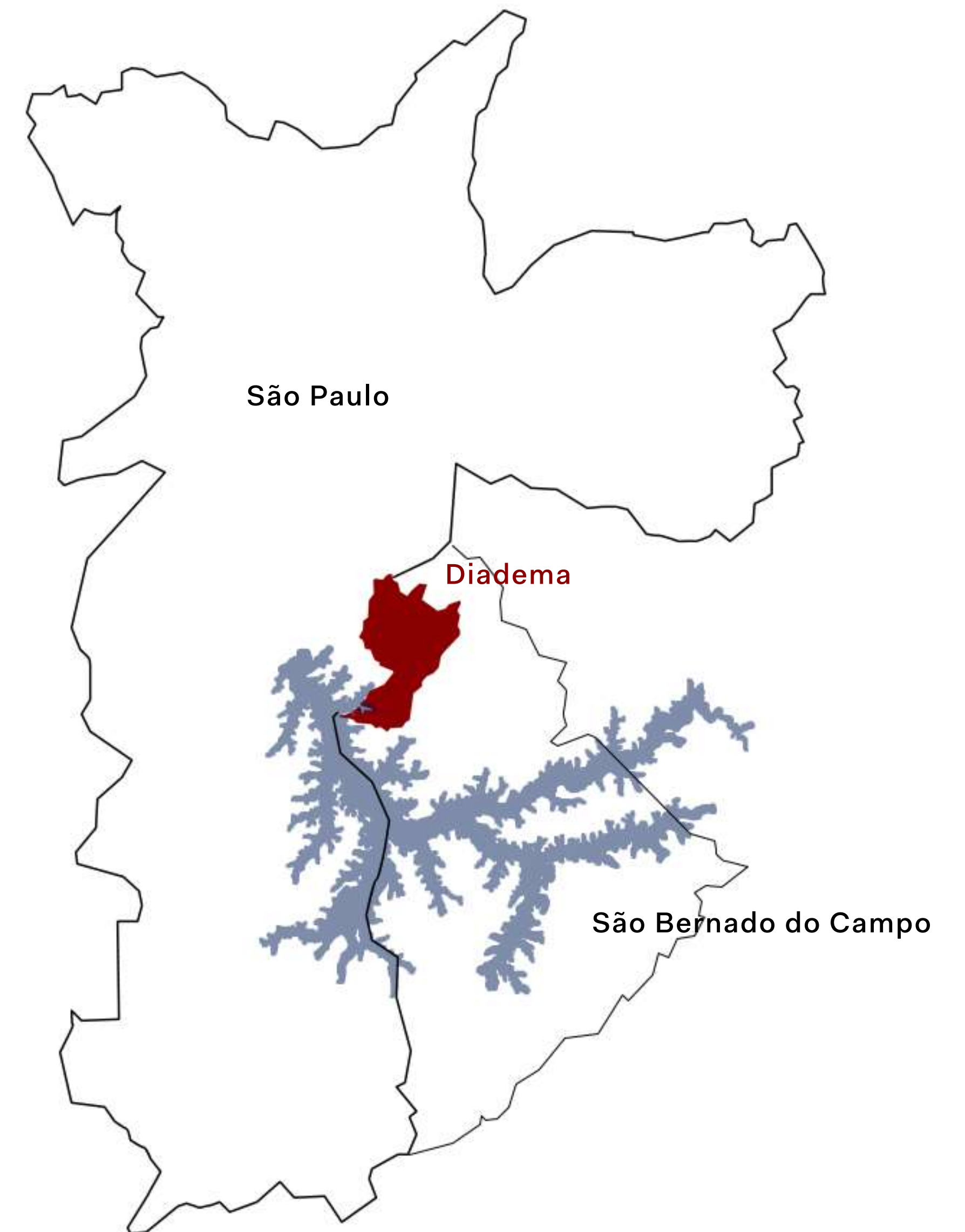
_ Implementação de indústrias e multinacionais em São Bernardo e conseqüente crescimento populacional fez com que diadema se tornasse um território secundário

_ Tornou-se moradia de operários com menor qualificação profissional e virou foco de pequenas e médias empresas que complementavam e davam suporte às multinacionais

_1960: 12 mil habitantes

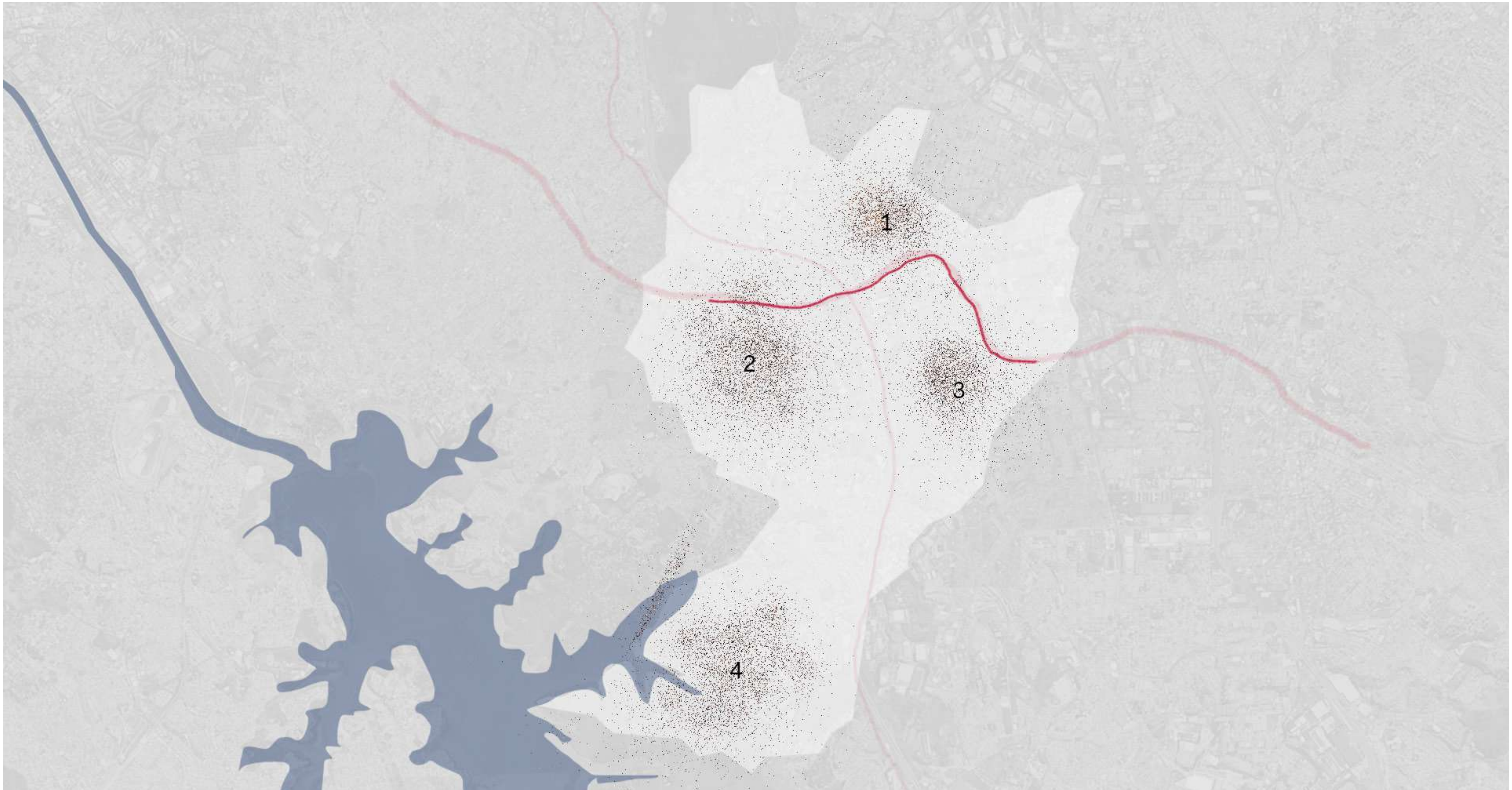
50 anos

_2007: 387 mil habitantes



SANTO AMARO
(SAO PAULO)

SAO BERNARDO
DO CAMPO

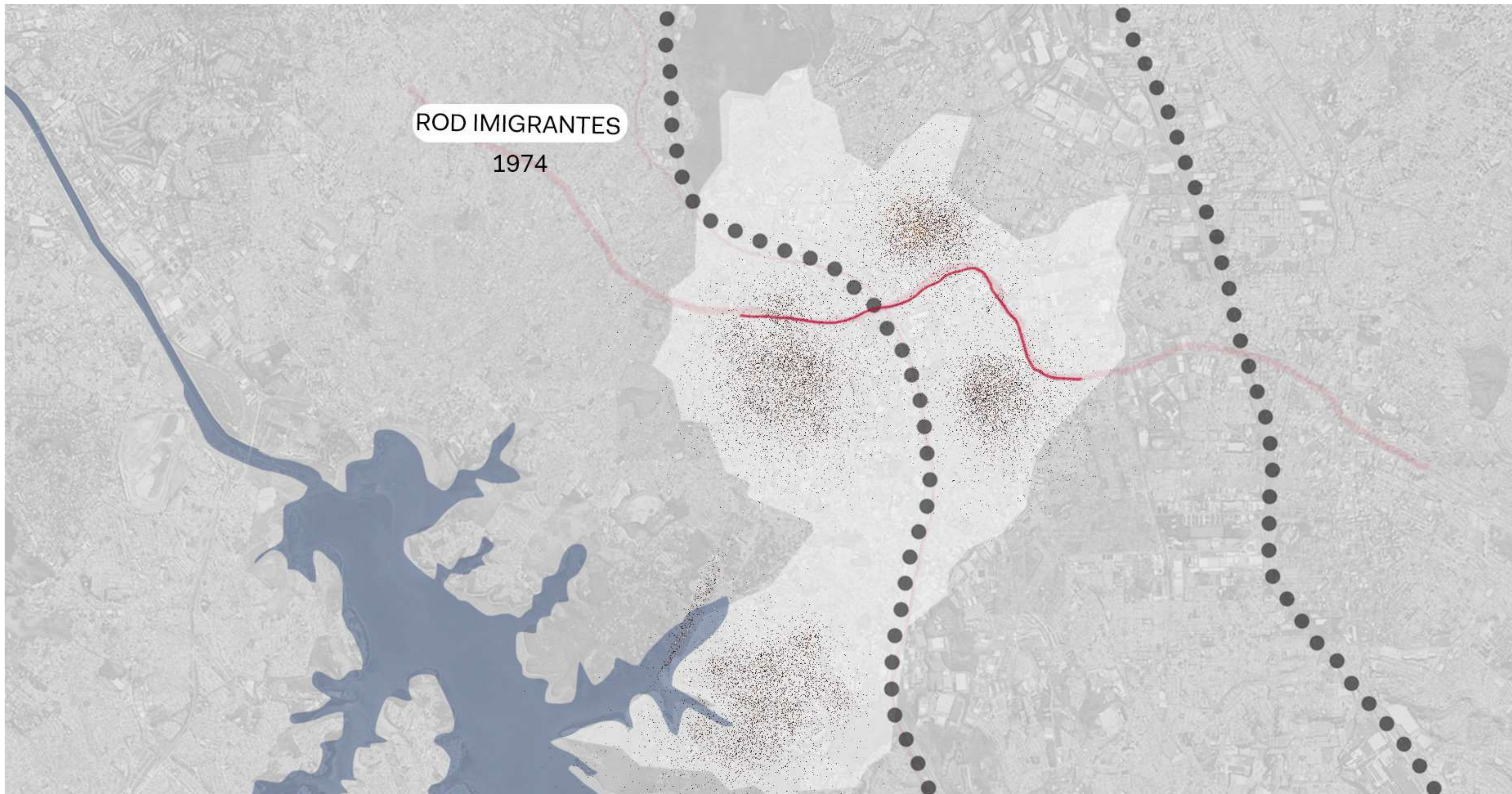


PRIMEIRAS OCUPAÇÕES

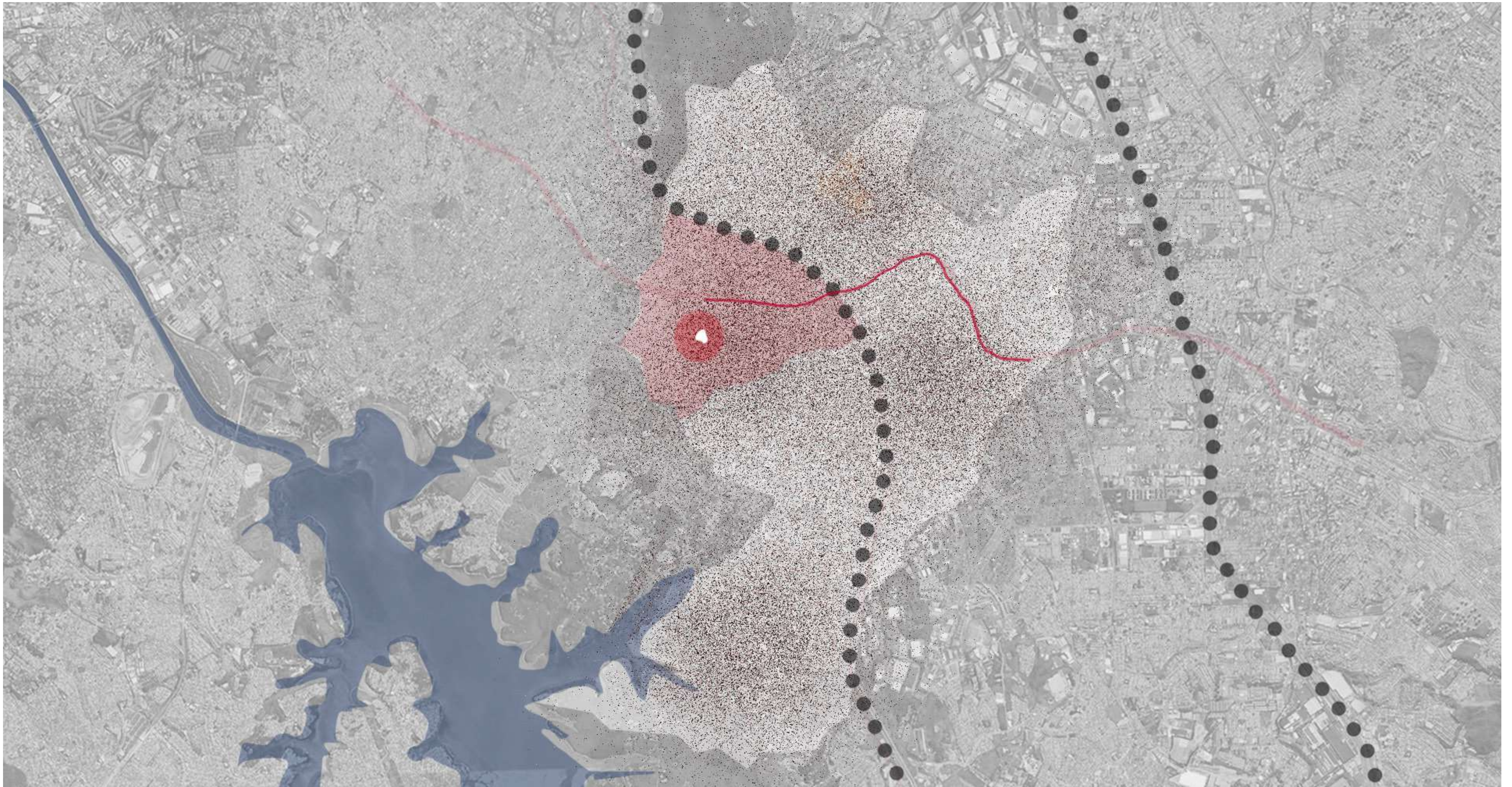
1. taboão - 2. vila conceição - 3. piraporinha - 4. eldorado



ANOS 40-50
nova fase da industrialização paulista

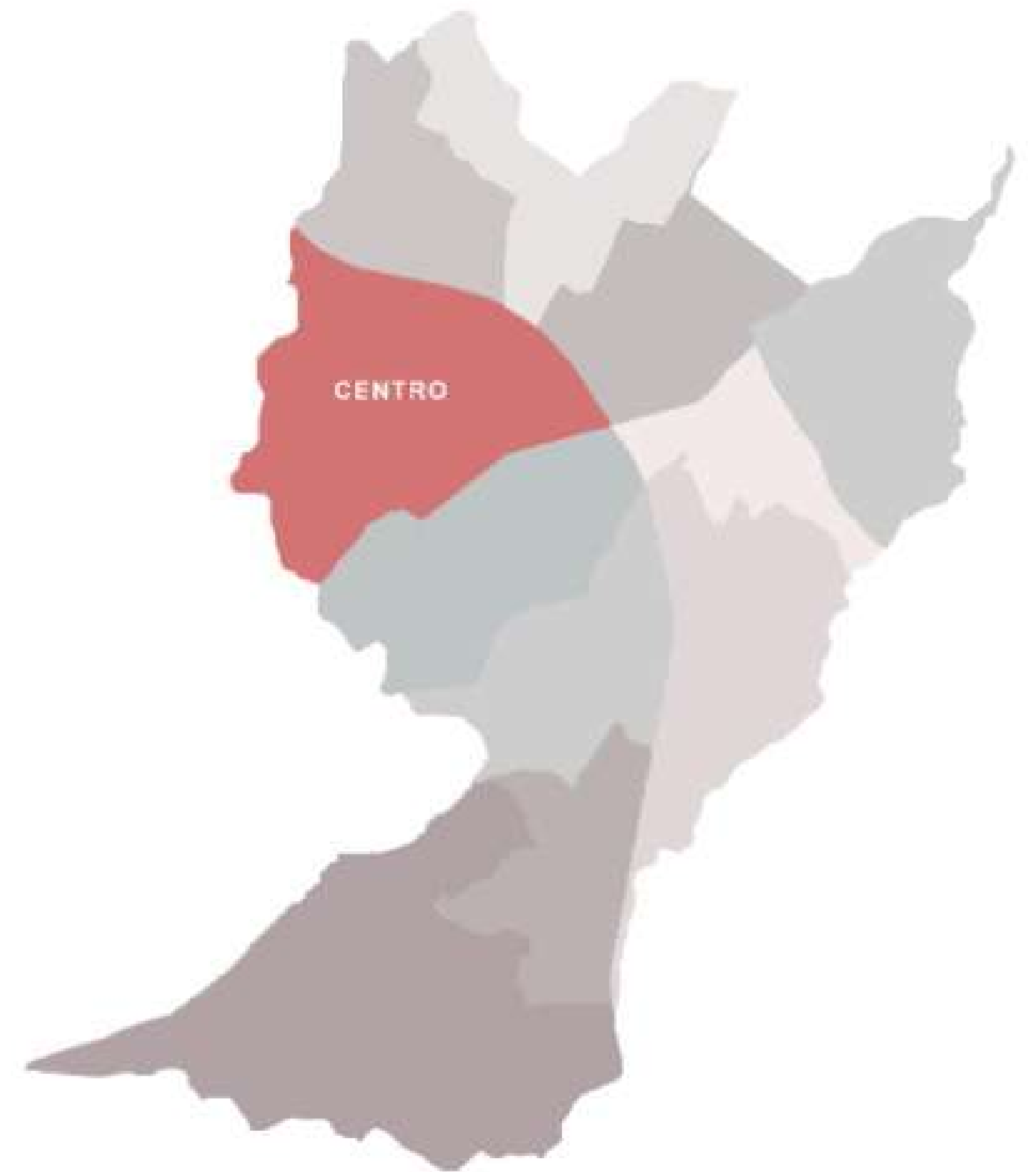


ANOS 70
maior crescimento urbano



ÁREA CENTRAL

- _ Inicialmente chamado de Vila Conceição
- _ Sua ocupação começou por meio de Chácaras construídas pela Empresa Urbanista Vila Conceição
- _ Interessados em aumentar o valor de seus lotes, a empresa investiu em infra-estruturas políticas, institucionais e simbólicas no bairro
- _ Dos 13 territórios urbanos de Diadema, o Centro apresenta o maior índice de concentração populacional do município --- 12,11%
- _ A população com melhores condições de renda está no Centro
- _ A região é caracterizada como autônoma --- oferece a capacidade do cidadão de suprir suas necessidades vitais, especiais, culturais, políticas e sociais
- _ Apresenta os melhores índices de qualidade de vida, desenvolvimento humano, vulnerabilidade social e taxa de homicídio.



MORUMBI - BROOKLIN
14KM

A

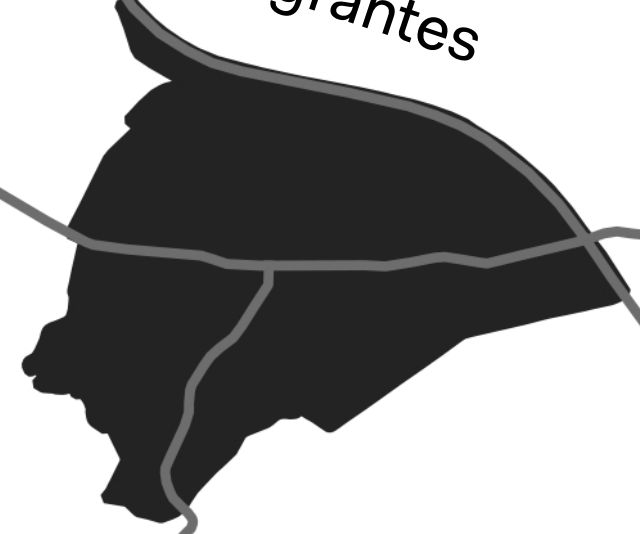
av. presidente kennedy

B JABAQUARA
5,85KM

rodovia dos imigrantes

C SÃO BERNADO
4,4KM

av. corredor abd



av. alda

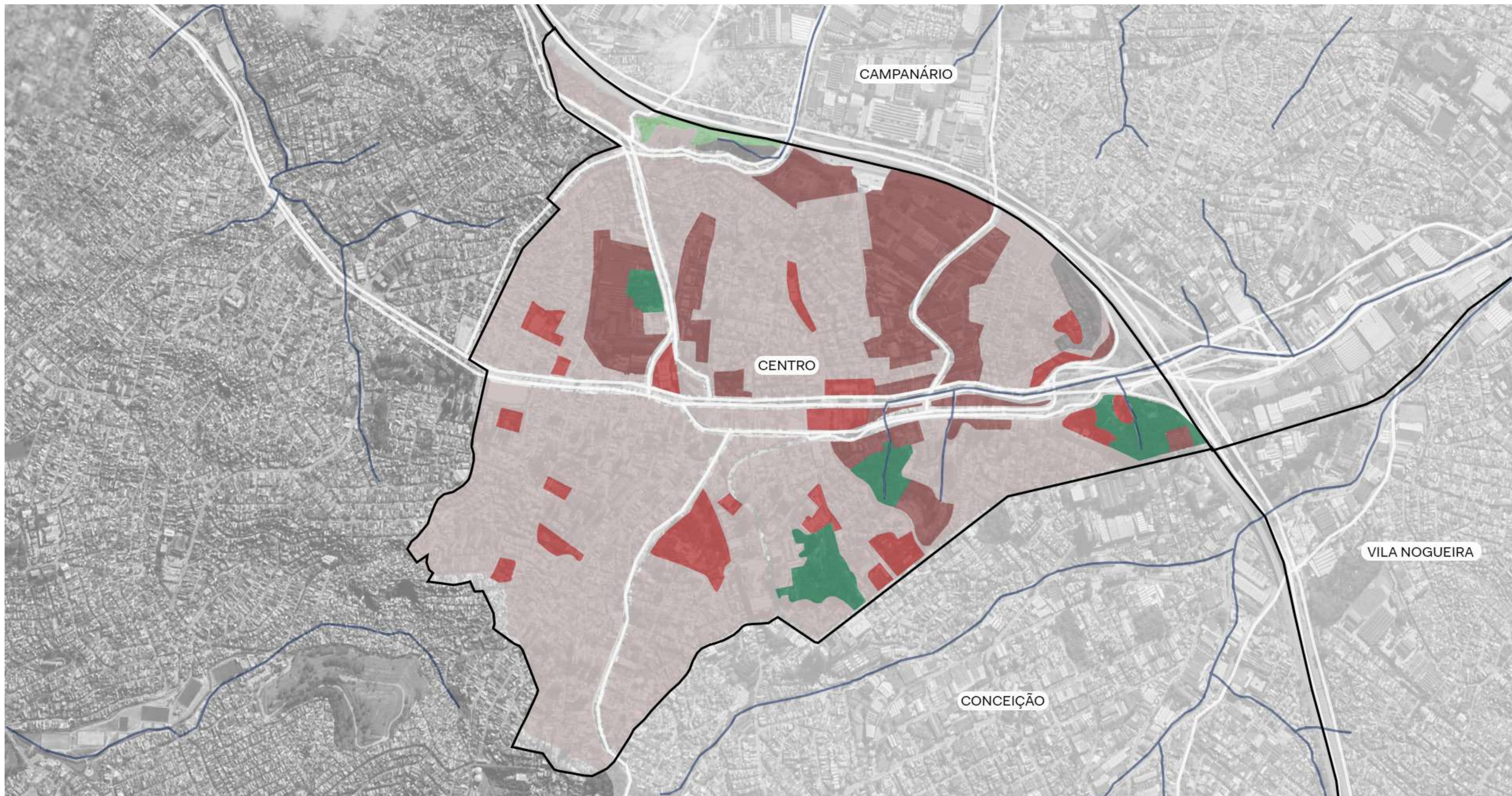
D ELDORADO - EXTREMO SUL DE SÃO PAULO
4,01KM

D

rodovia dos imigrantes

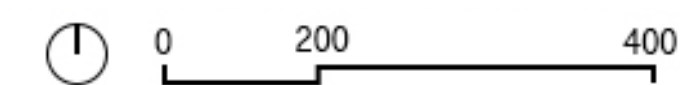
E RODOANEL - LITORAL SUL
9,18KM

E



MAPEAMENTO DA ZONA

mata - indústria - equipamento urbano - favela - capoeira - área urbanizada





Av. Antônio Piranga - 1973
fonte: IBGE



1. Igreja Matriz Imaculada Conceição - 2 Praça Pres. Castelo Branco
fonte: IBGE

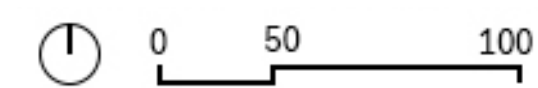


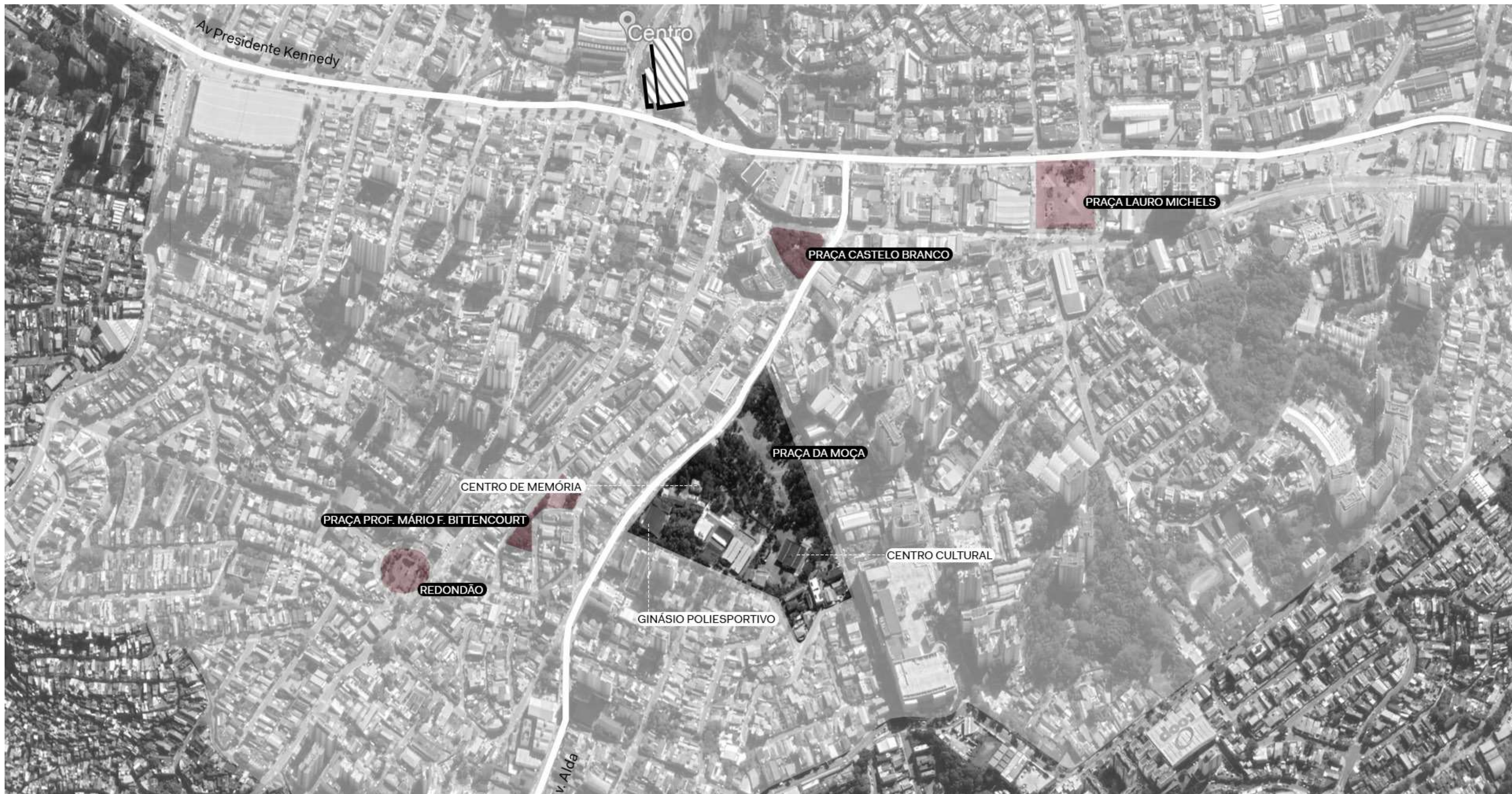
3. Praça Pres. Castelo Branco - 4. Paço Municipal
fonte: IBGE



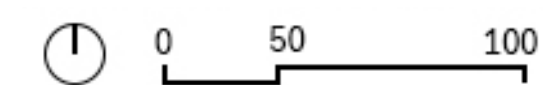
MOBILIDADE REGIÃO CENTRAL

▨ terminal EMTU de Diadema ● ponto de ônibus — linha de ônibus □ avenidas principais





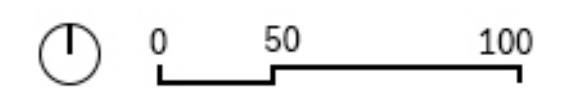
IDENTIFICAÇÃO DAS PRAÇAS NA REGIÃO CENTRAL
▨ terminal EMTU de Diadema — avenidas principais





IDENTIFICAÇÃO DAS ESCOLAS NA REGIÃO CENTRAL

instituição de ensino
 terminal EMTU de Diadema
 ponto de ônibus
 linha de ônibus
 avenidas principais



_ Região é bem estruturada em relação à equipamentos públicos, serviços, saúde, ensino e lazer;

_ Concentra edificações históricas e é o principal foco de lazer do município

_ Entorno imediato da praça é caracterizada principalmente por comércio

_ Equipamentos da praça da moça não dialogam entre si

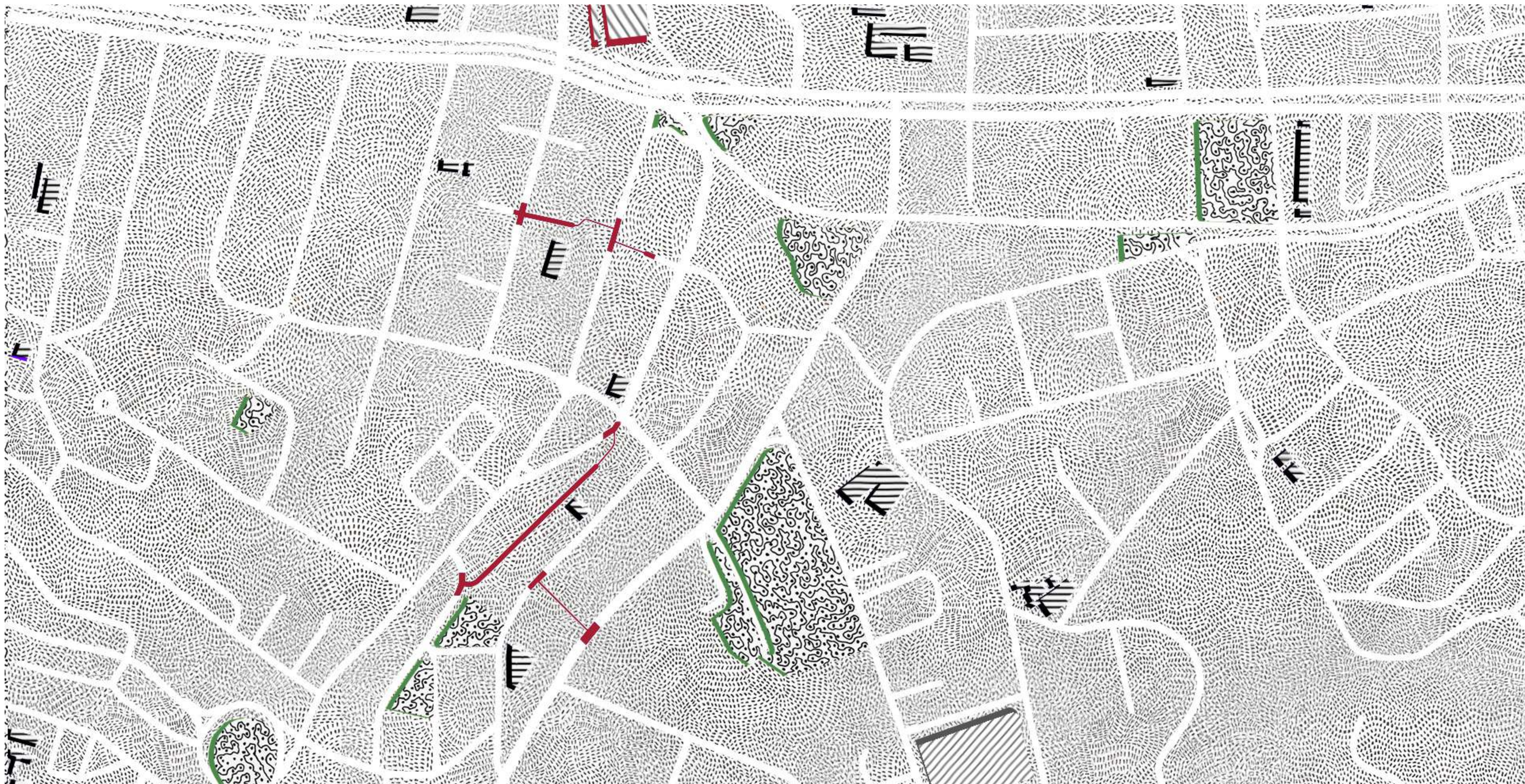
_ Praças e demais equipamentos do entorno não se conectam e não possuem identidade/caráter

----- nos levou a pensar em:

_Tendo a praça da moça como marco principal dessa região, como levar o uso da praça pra além de seus limites? criando novos usos e qualificando outros espaços existentes de forma a configura-los como um percursos-programas pensando na escala do pedestre, conectando equipamentos novos e existentes entre si?

_ Potencializar espaços que já estão alí

----- espaços residuais/espaços de passagem como potencializadores espaciais e geradores de novas relações -----



IDENTIFICAÇÃO DAS PRAÇAS NA REGIÃO CENTRAL
— vielas/passagens - escolas - praças - terminal EMTU de Diadema



PASSAGEM DOS ARTISTAS



PASSAGEM DOS ARTISTAS



PASSAGEM DOS ARTISTAS



PASSAGEM DOS ARTISTAS



PASSAGEM DOS ARTISTAS



PASSAGEM DOS ARTISTAS



PASSAGEM DOS ARTISTAS



PASSAGEM DOS ARTISTAS



PASSAGEM DOS ARTISTAS



PASSAGEM DOS ARTISTAS



PASSAGEM DOS ARTISTAS



PASSAGEM DOS ARTISTAS



PASSAGEM DOS ARTISTAS



PASSAGEM DOS ARTISTAS



PASSAGEM DOS ARTISTAS



PASSAGEM DOS ARTISTAS



PASSAGEM DOS ARTISTAS



PASSAGEM MONTE ALEGRE - DESCIDA



PASSAGEM MONTE ALEGRE - DESCIDA



PASSAGEM MONTE ALEGRE - DESCIDA



PASSAGEM MONTE ALEGRE - DESCIDA



PASSAGEM MONTE ALEGRE - SUBIDA



PASSAGEM MONTE ALEGRE - SUBIDA



PASSAGEM MONTE ALEGRE - SUBIDA



PASSAGEM MONTE ALEGRE - SUBIDA



RUA PROCÓPIO FERREIRA



RUA PROCÓPIO FERREIRA



RUA PROCÓPIO FERREIRA



RUA PROCÓPIO FERREIRA



RUA PROCÓPIO FERREIRA



RUA PROCÓPIO FERREIRA



RUA PROCÓPIO FERREIRA



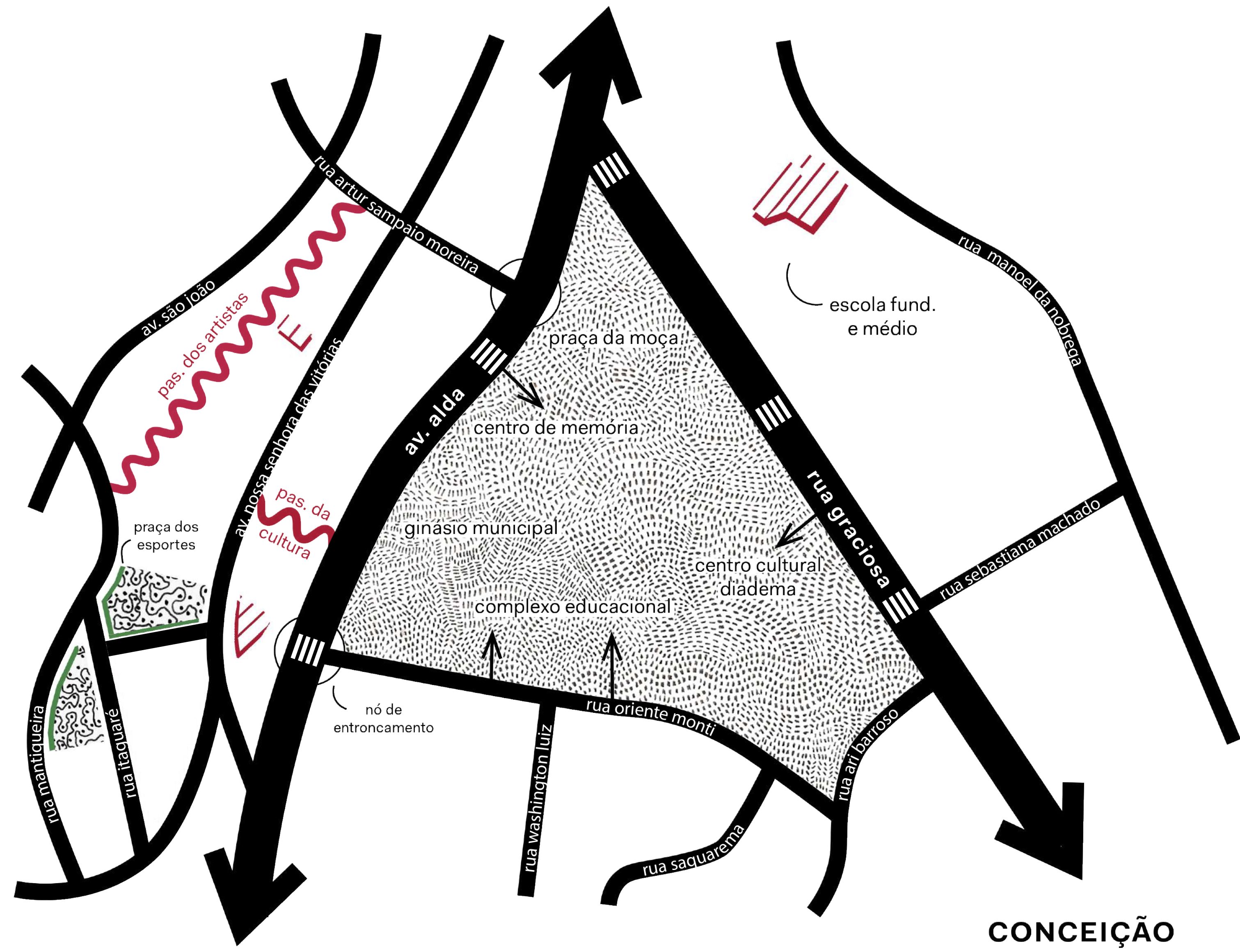
RUA PROCÓPIO FERREIRA



MAPA DE USOS

residência - comércio - serviços - institucional - praças

AVENIDA PRESIDENTE KENNEDY



CONCEIÇÃO

ELDORADO

SITUAÇÃO APROXIMADA - PRAÇA DA MOÇA

3. quintal

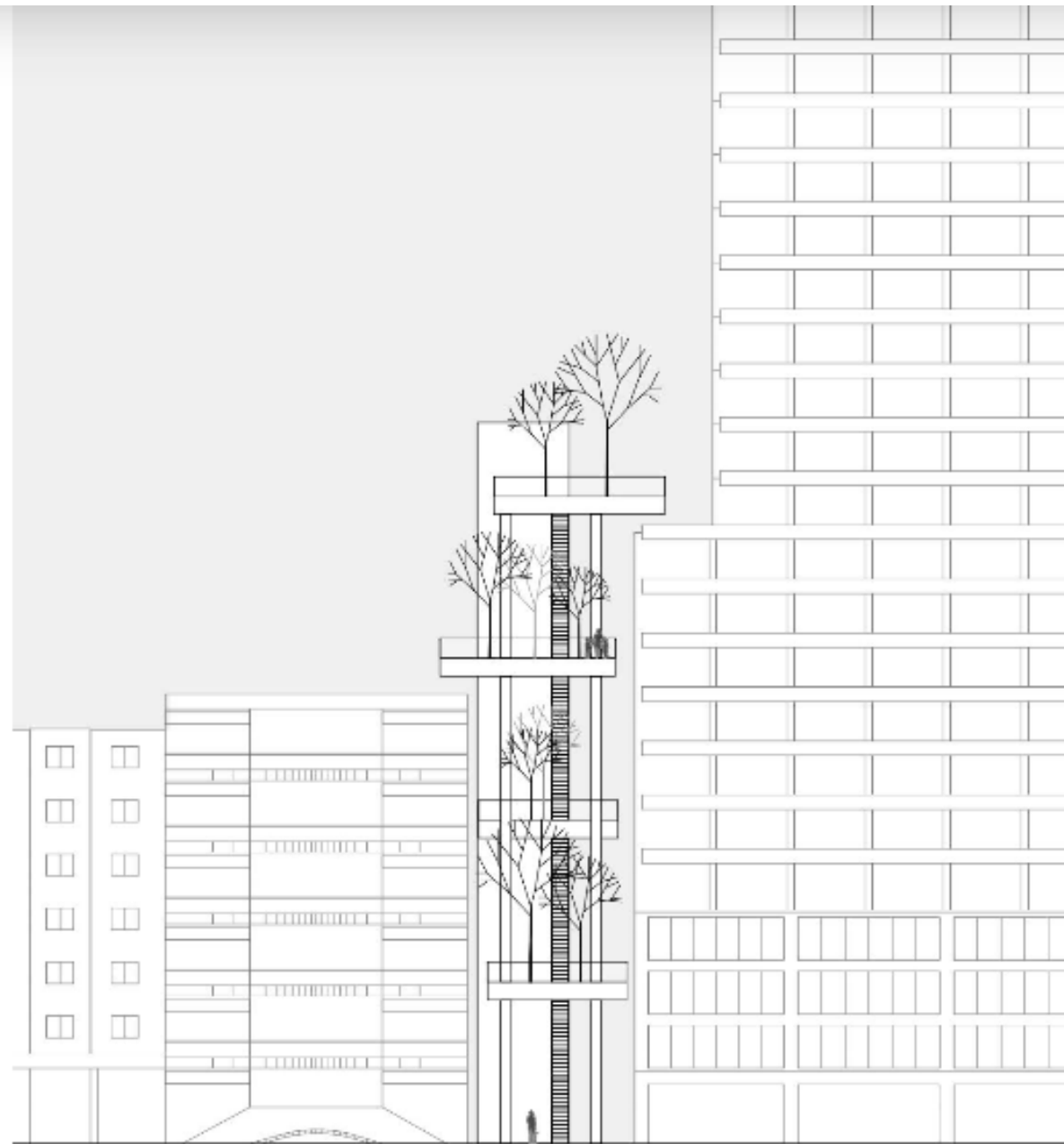


andaraço av não p/ta, 4/27
 dimensões 9,5m x 16m
 área 496m²
 gabarito 1 + 6 e 1 + 10
 sala /AD/ /AA
 situação loja c/ta



O edifício quintal busca recuperar um espaço na memória. É a bifurcação da margem na rua erodida, o canal das passadeiras abelhas pelas trilhas, o a espectral da chegada do beijo litor. O edifício é geográfico, as linhas espelham a topografia tal como espaços livres, avanças para os ventos olhando como breca a paisagem mais verde e o espaço do discurso no fim do espediente. Localizado no Largo do Passadouro, este canyon emerge por entre a Galeria do Rock e a Galeria Olds.

As colunas espessas suspendem plantas, árvores, terra e água. O sol permite as diferentes lâmpadas a partir do recortes e deslocamentos planícies. O posicionamento da vegetação segue a estrutura do edifício: as árvores alfinete se com as colunas e as plantas, lâmpadas coladas na paisagem. A circulação do edifício se dá de duas maneiras: um percurso por entre as colunas com uma escadaria externa ou a subida da terra do discurso tradicional. Nessa terra, espaços do discurso se alternam com áreas técnicas e de depósito para manutenção do jardim.

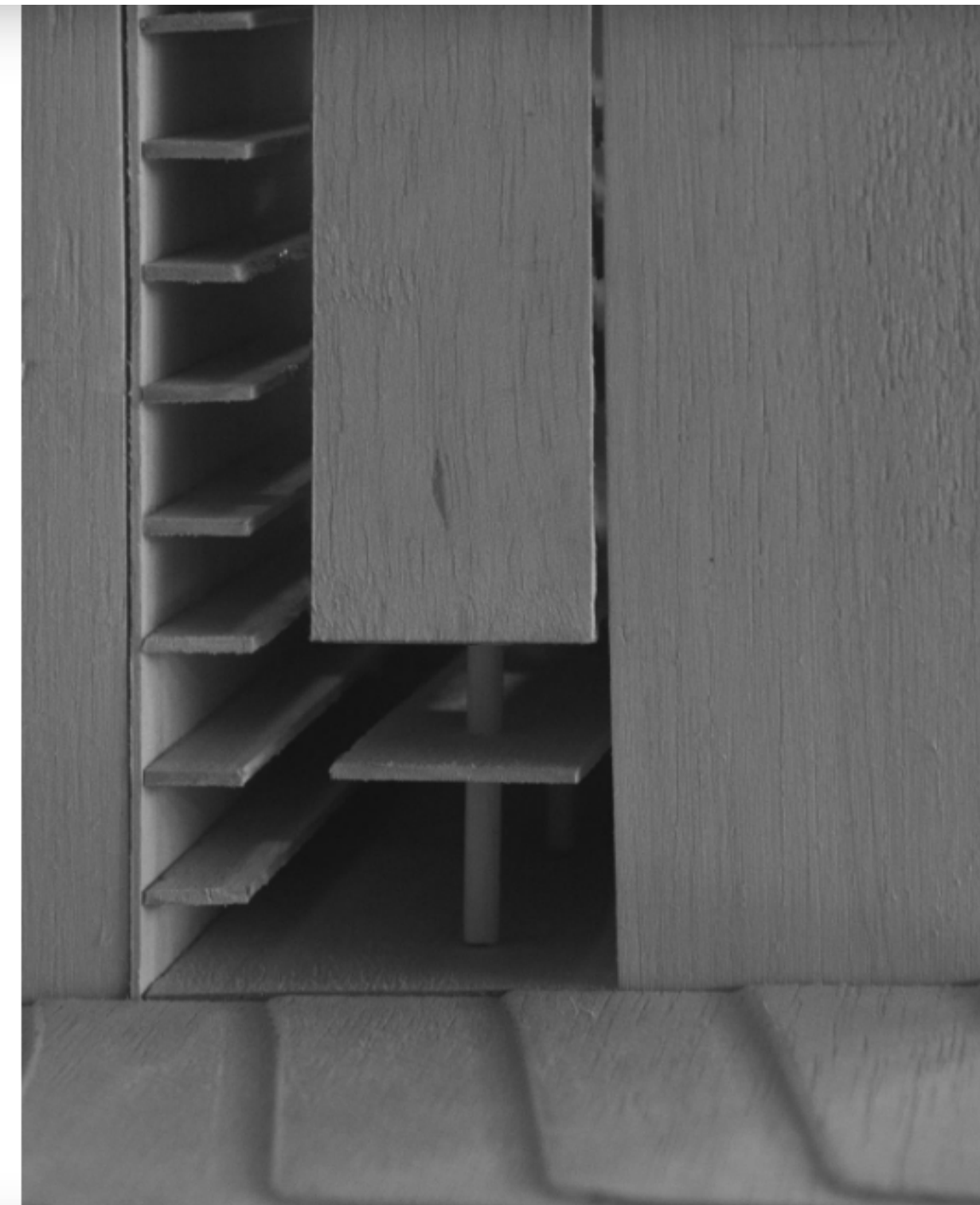


elevação
 av não p/ta
 no vídeo, o edifício surge para seus ventos: a direita a galeria do rock e, a esquerda, a galeria Olds.

10

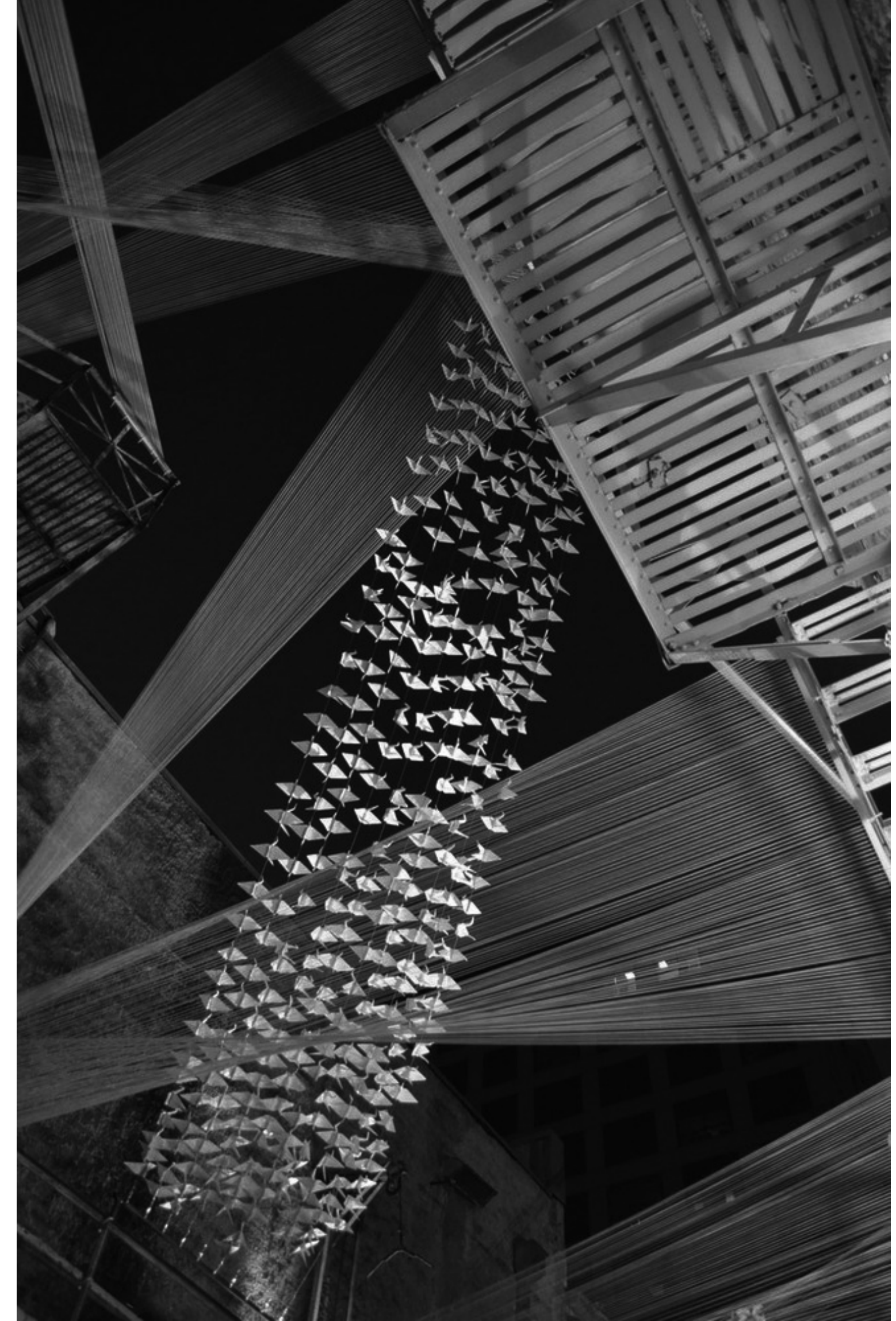
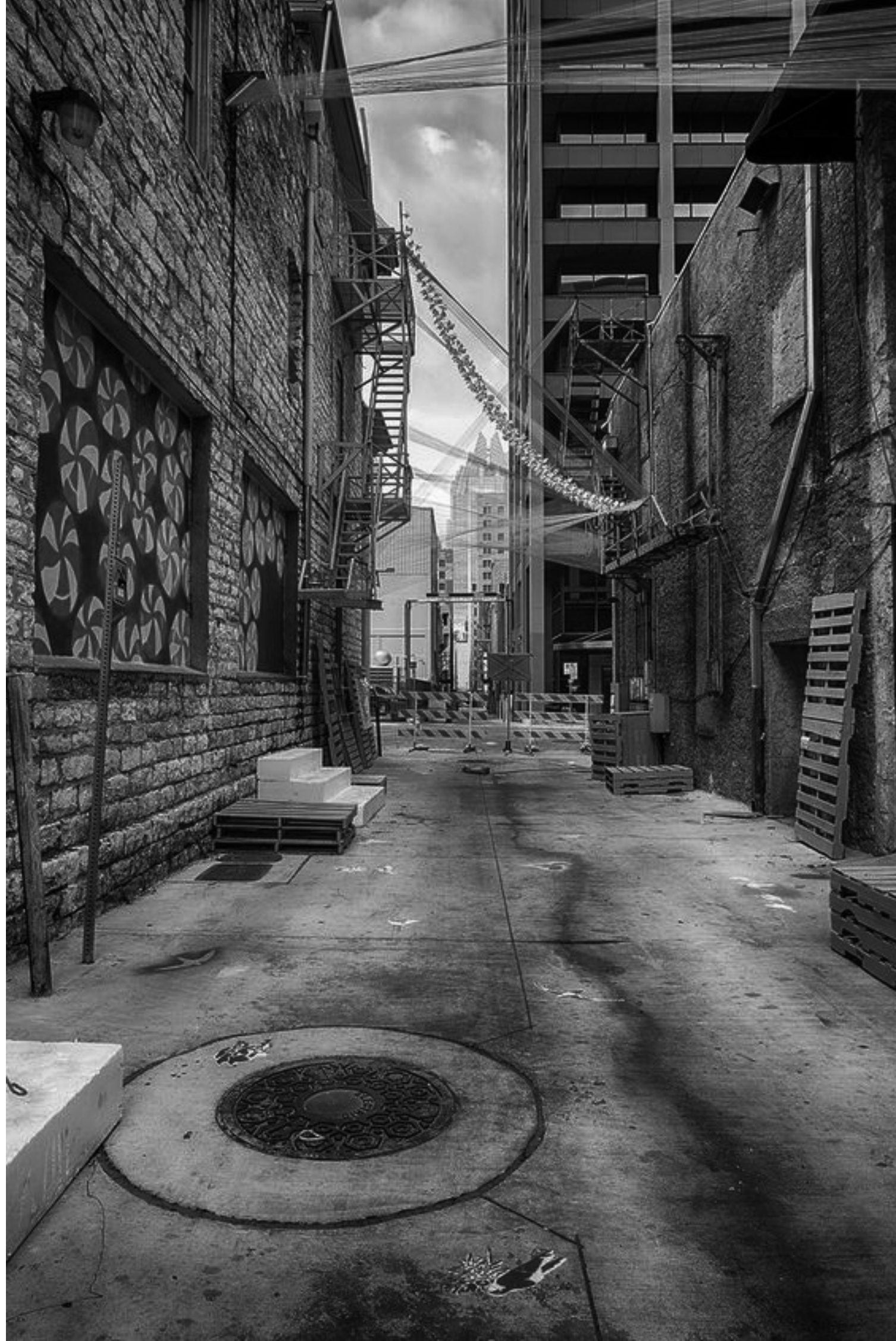


11

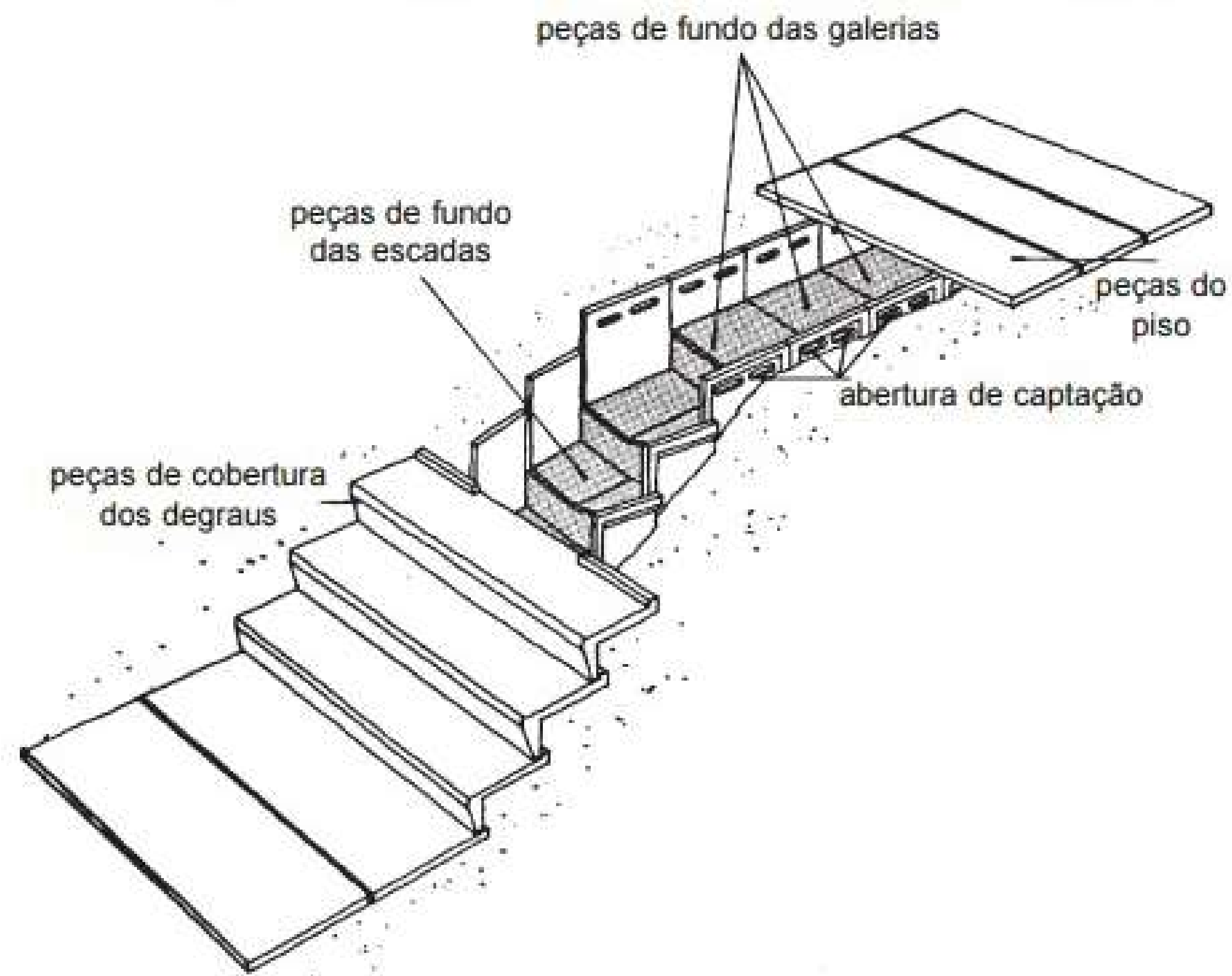
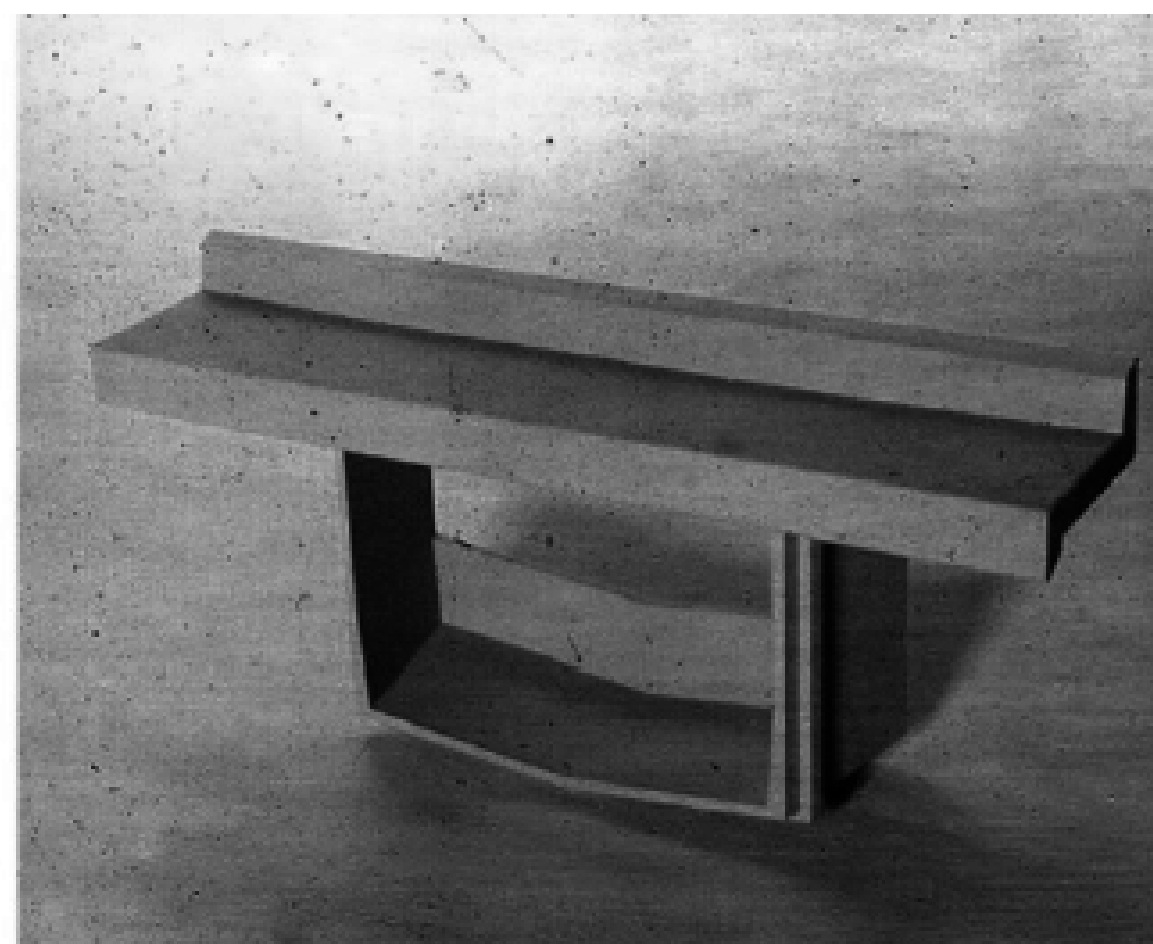
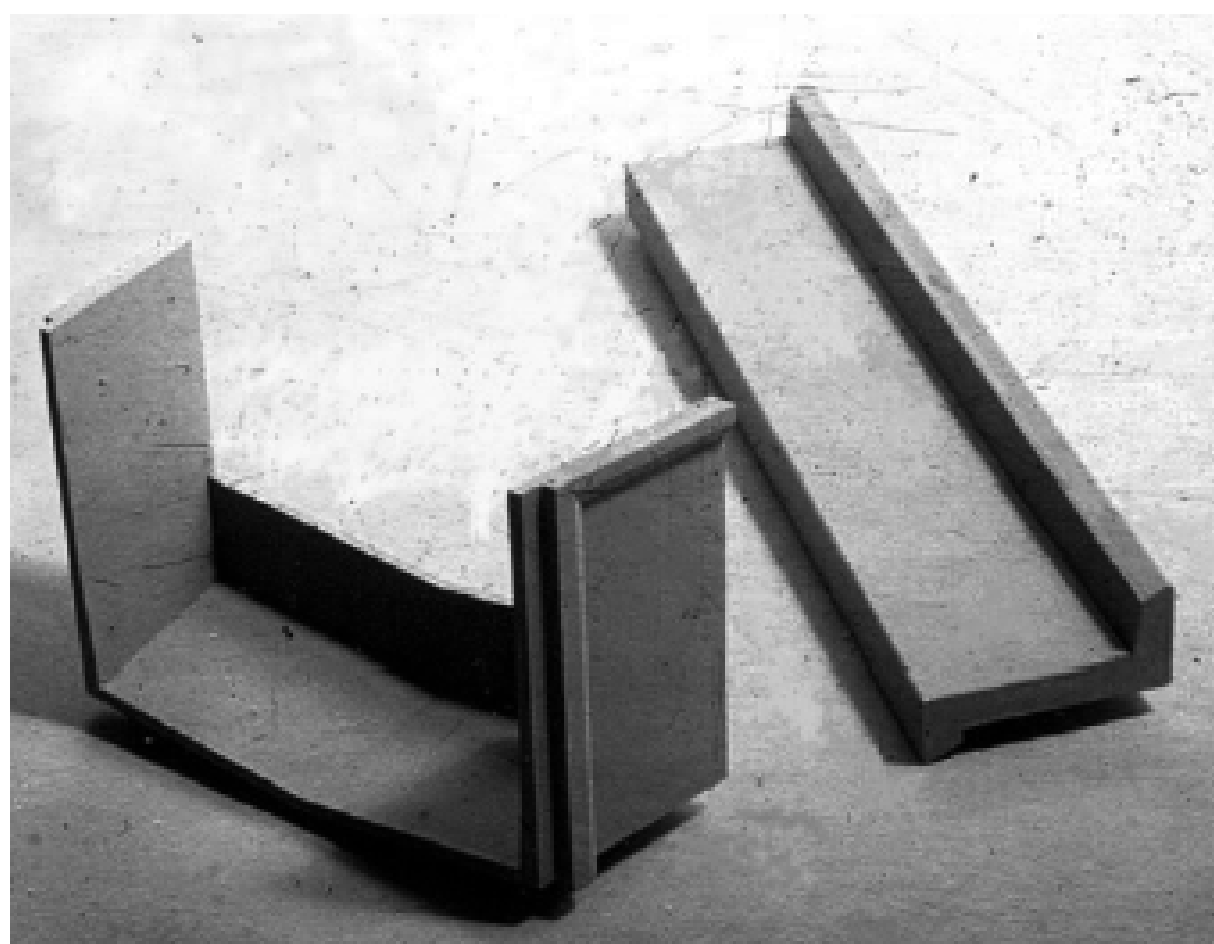


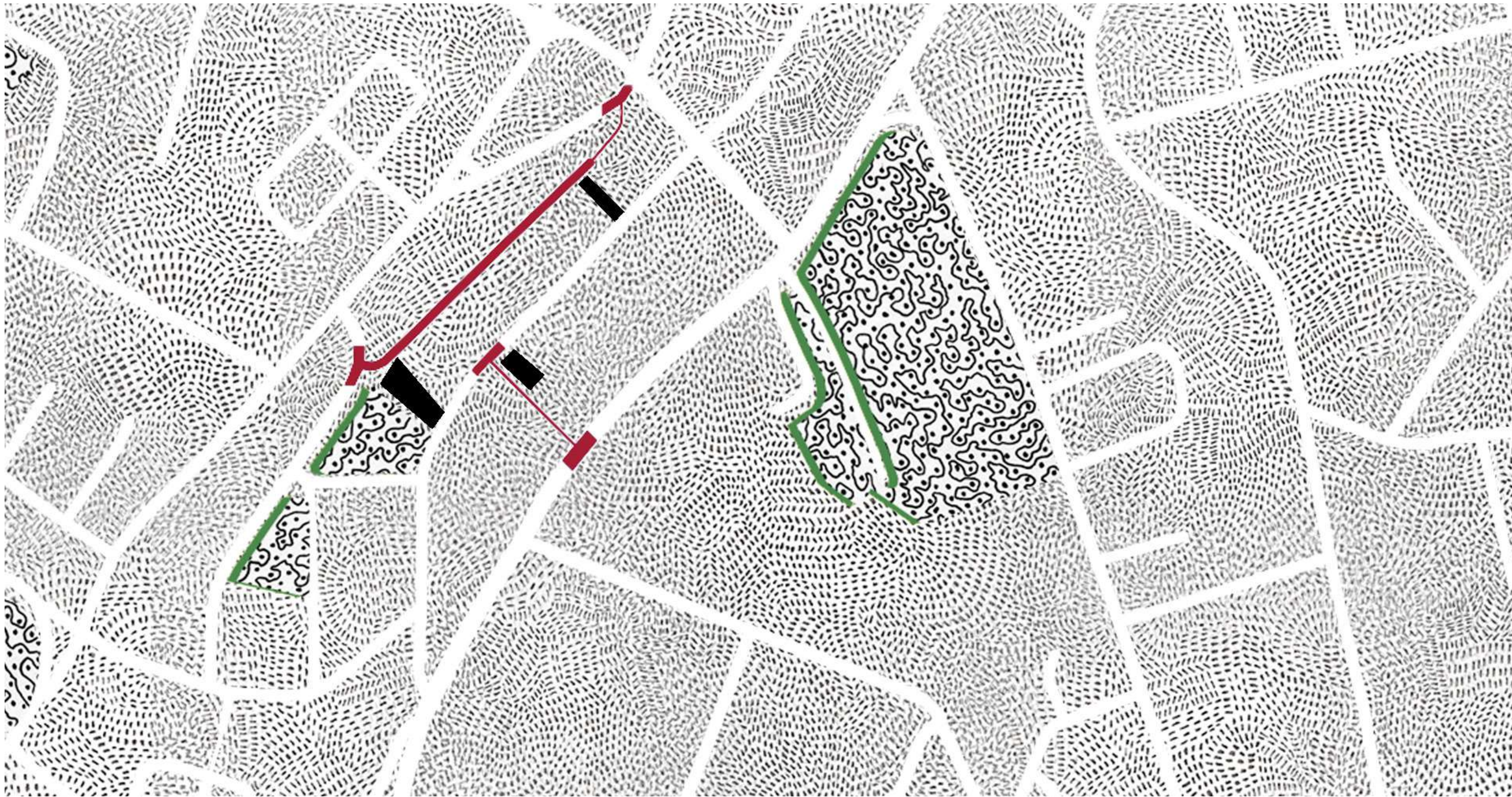


REFERÊNCIAS
jardim nakamura - cidade ativa

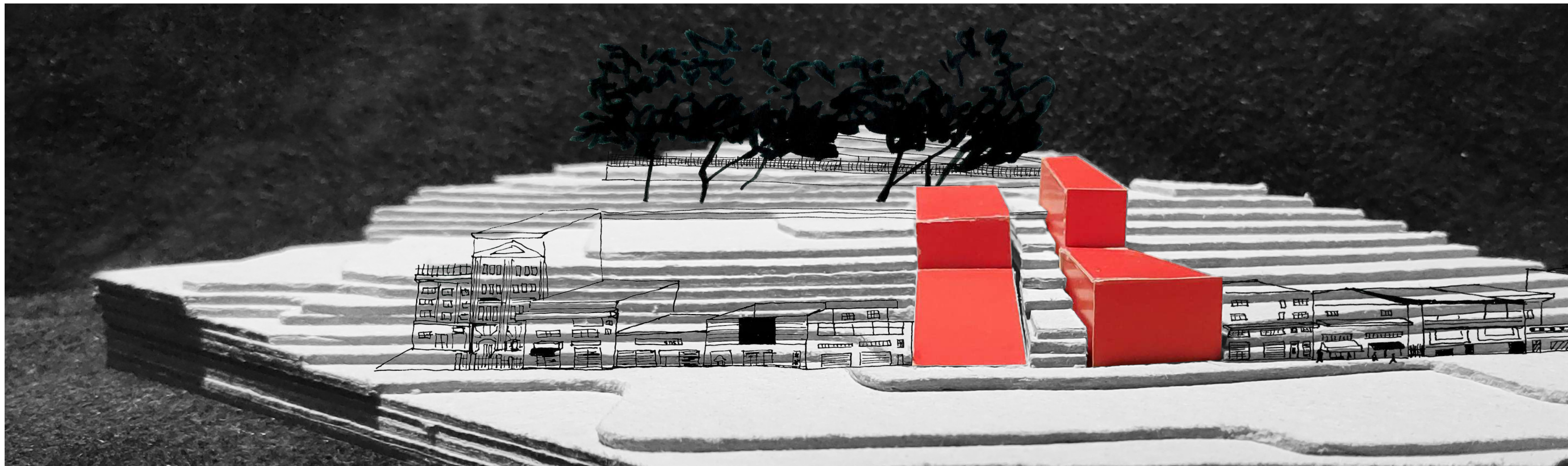


REFERÊNCIAS
20ft wide - austin, texas





TERRENOS DESOCUPADOS
terrenos - vielas - praças



PASSAGEM MONTE ALEGRE

_ topografia social de diadema, 2009

_ IBGE (retirada de: <<https://cidades.ibge.gov.br/brasil/sp/diadema/historico>>)

_ IBGE (retirada de: <<https://cidades.ibge.gov.br/brasil/sp/diadema/historico>>)