

REGISTRO DO PROCESSO INVESTIGATIVO



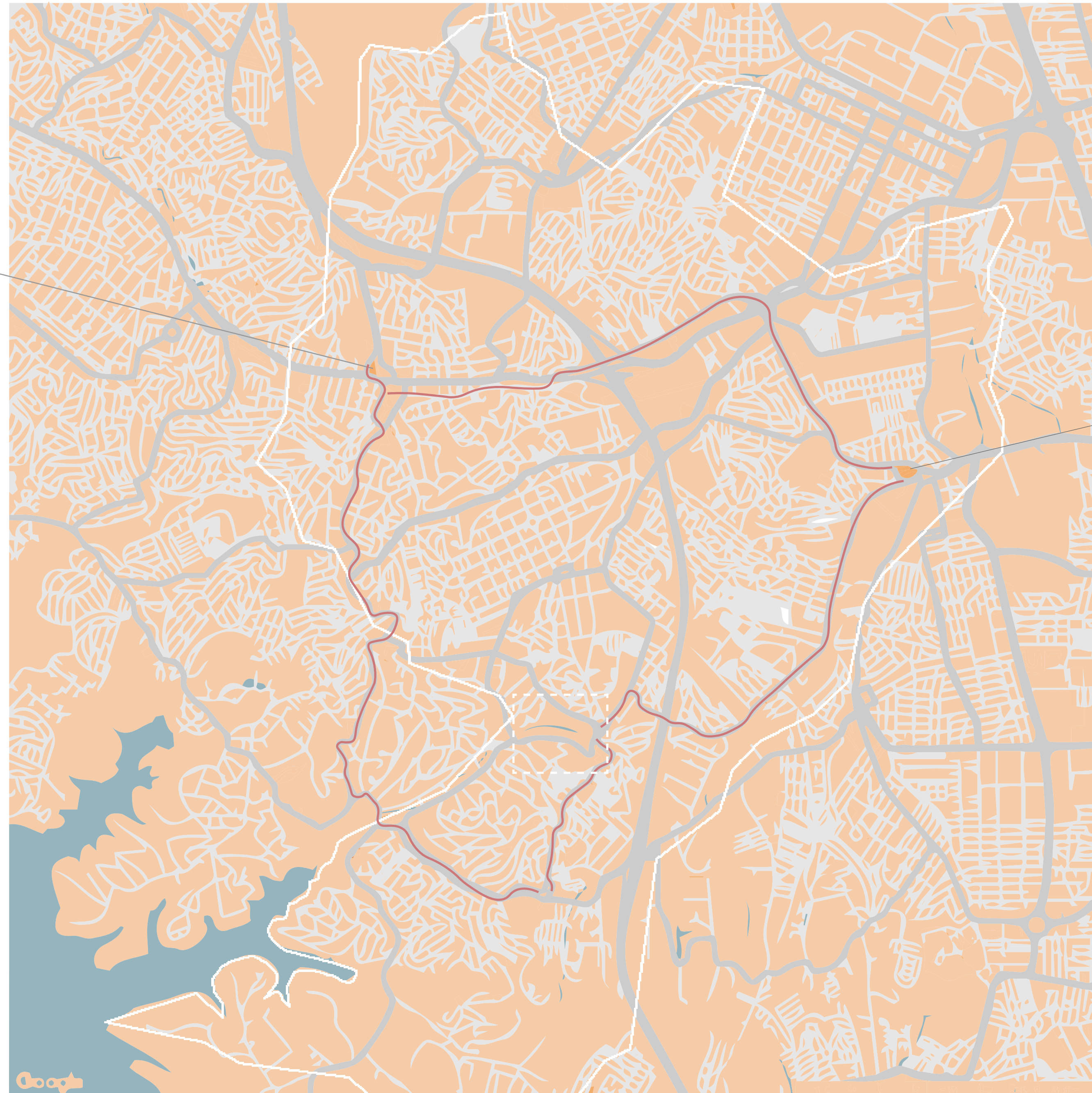


FOTO AÉREA DIADEMA + ÁREA DE ESTUDO



Terminal Metropolitano Diadema

Terminal Metropolitano Piraporinha



PRINCIPAIS ROTAS DE TRANSPORTE PÚBLICO



FLUXO PEDESTRES  
(PRINCIPAIS ACESSOS)



LINHAS DE ONIBUS MUNICIPAIS



FLUXO DE CICLISTAS



**MAPA - MOBILIDADE**

FONTE: OPENSTREET.ORG, ACESSO EM 27/03/2021



EDIFICAÇÕES CONSOLIDADAS

EDIFICAÇÕES PRECÁRIAS

PRAÇAS

GALPÕES / FÁBRICAS

CRECHE

ESCOLAS

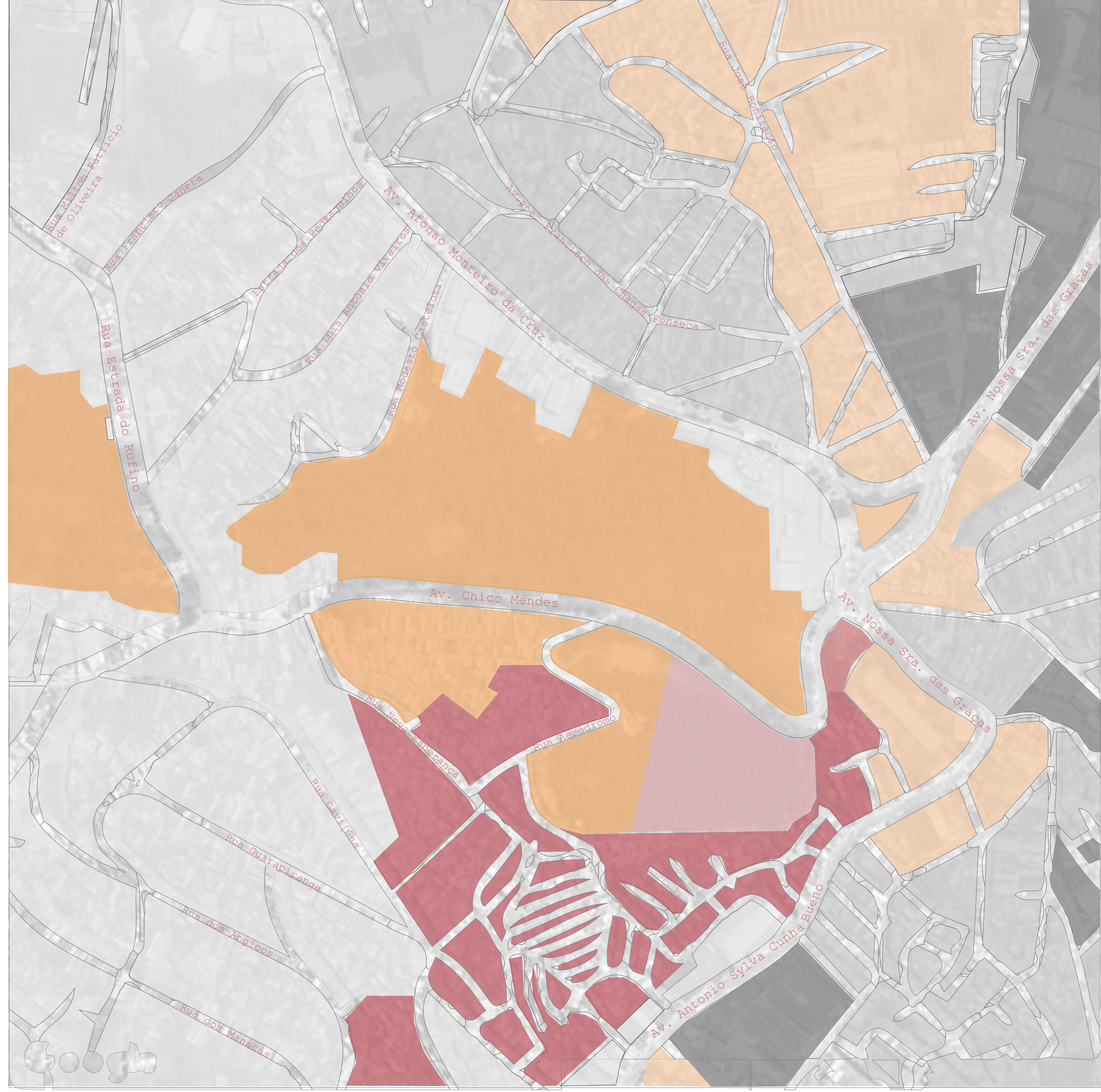
IGREJAS



MAPA - USOS NO ENTORNO IMEDIATO



- ÁREA ESP. DE INTERESSE SOCIAL 2
ZONA ESTRATÉGICA DE DESENV. ECONÔMICO
- ÁREA ESP. DE INTERESSE SOCIAL 1
ZONA DE RENOVAÇÃO URBANA
- ÁREA ESP. DE INTERESSE SOCIAL 6
SUB-ÁREA DE OCUPAÇÃO URBANA CONSOLIDADA
- ÁREA ESPECIAL DE PRESERV. AMBIENTAL 1&3
EIXO ESTRUTURADOR LOCAL



MAPA - LEGISLAÇÃO



ÁREA LIVRE PRIVADA

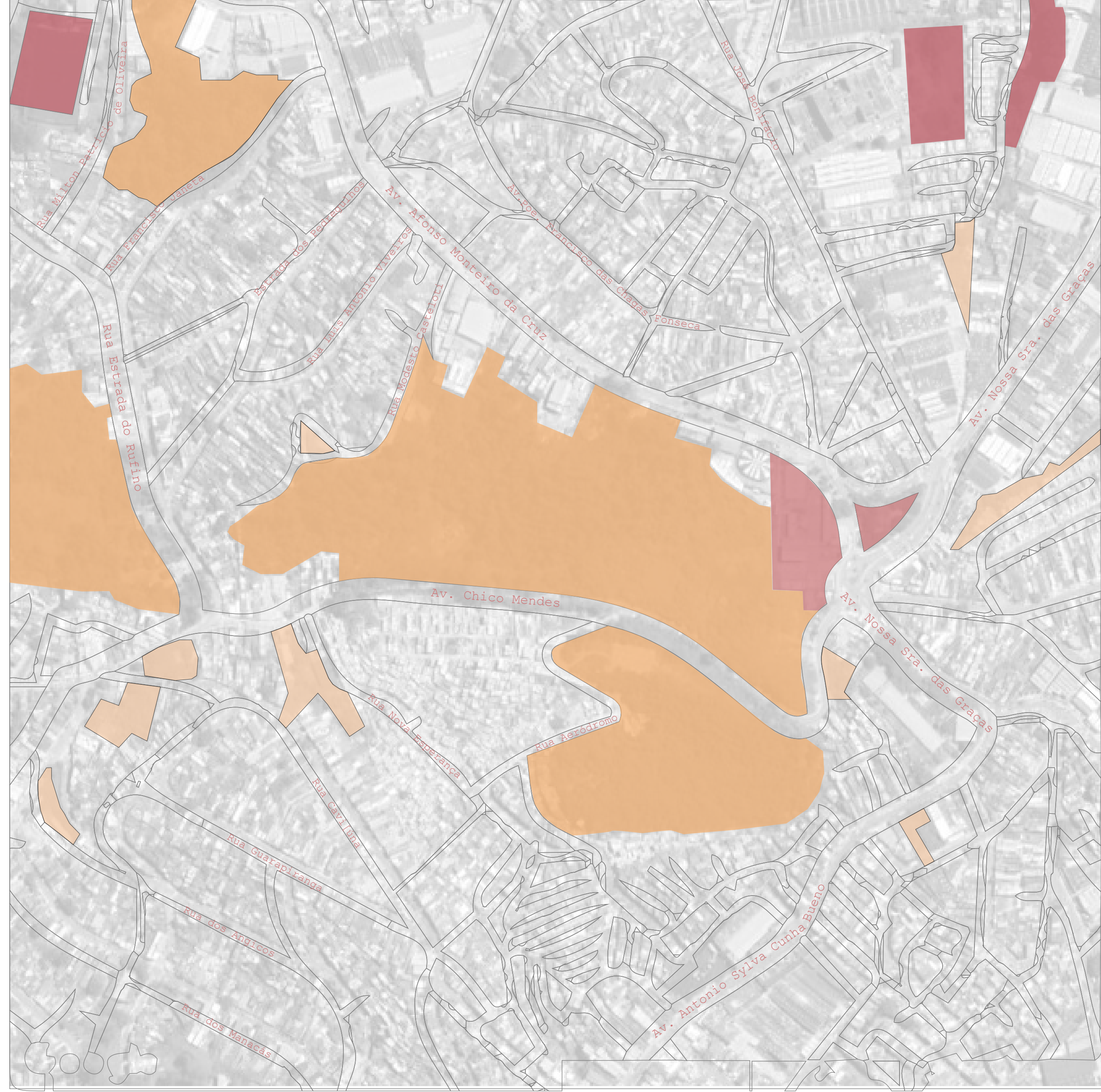


ÁREA DE PRESERVAÇÃO



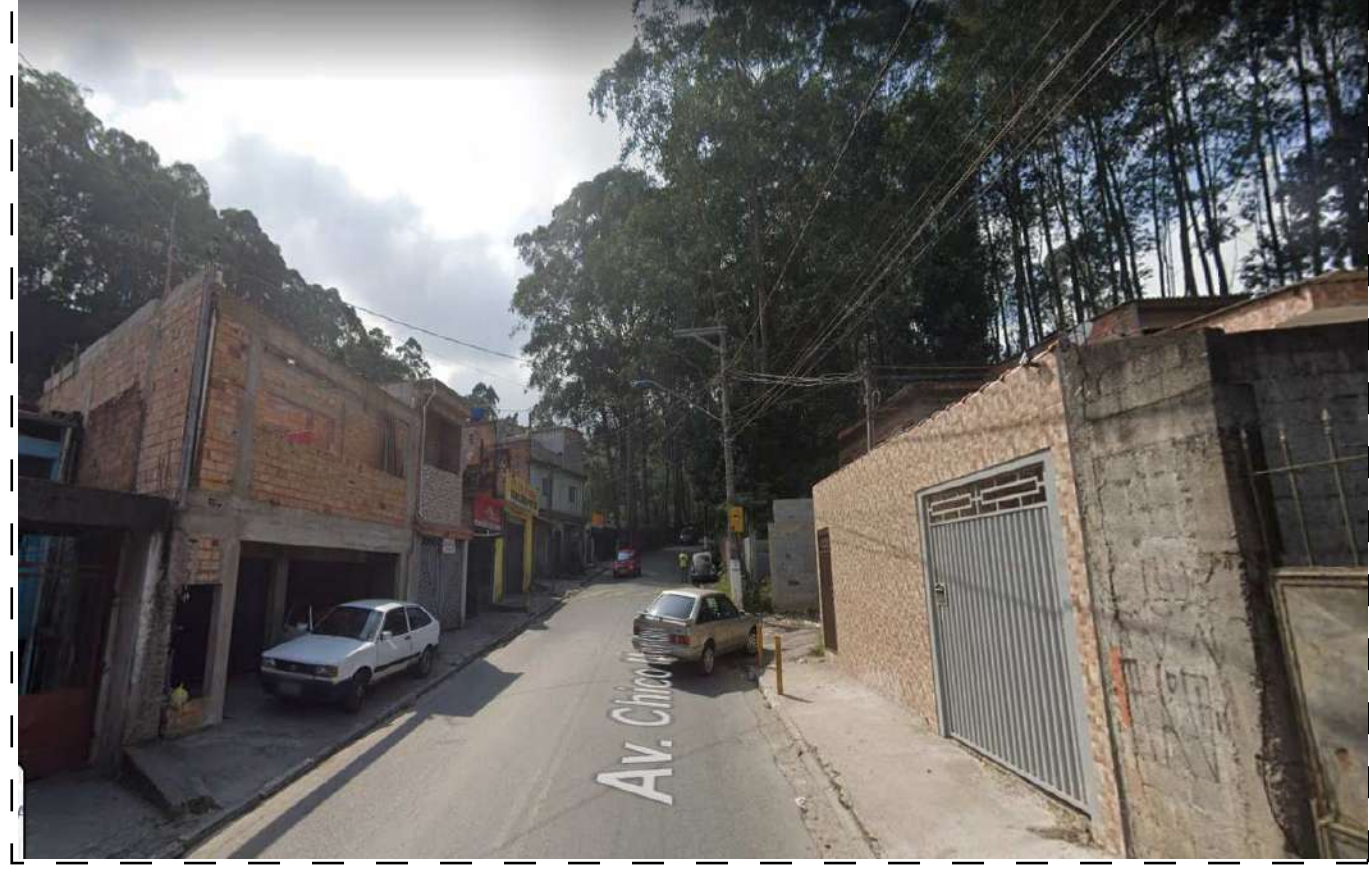
ÁREA LIVRE PÚBLICA

TERRENO BALDIO

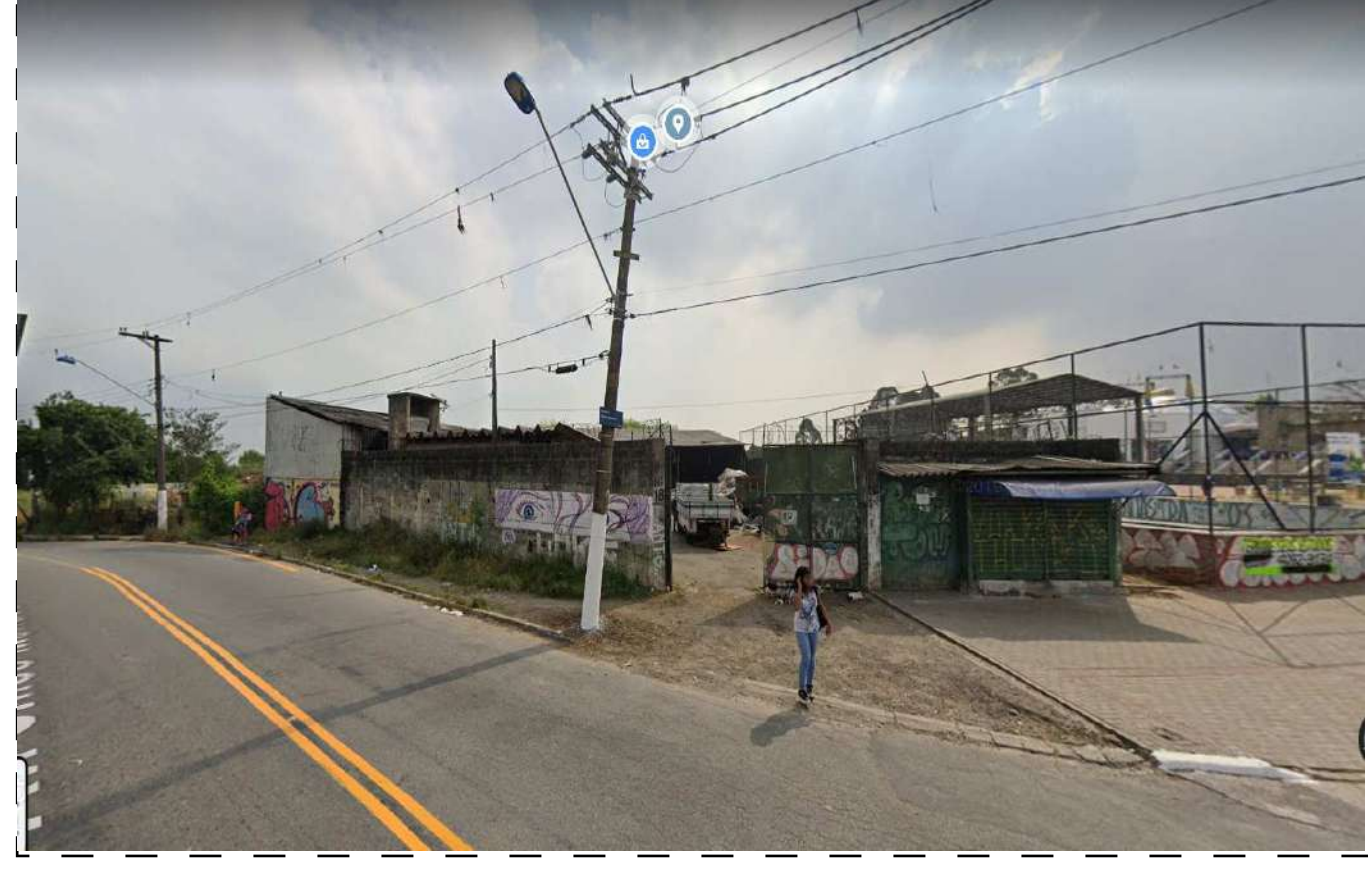


MAPA - SISTEMAS DE ÁREAS LIVRES

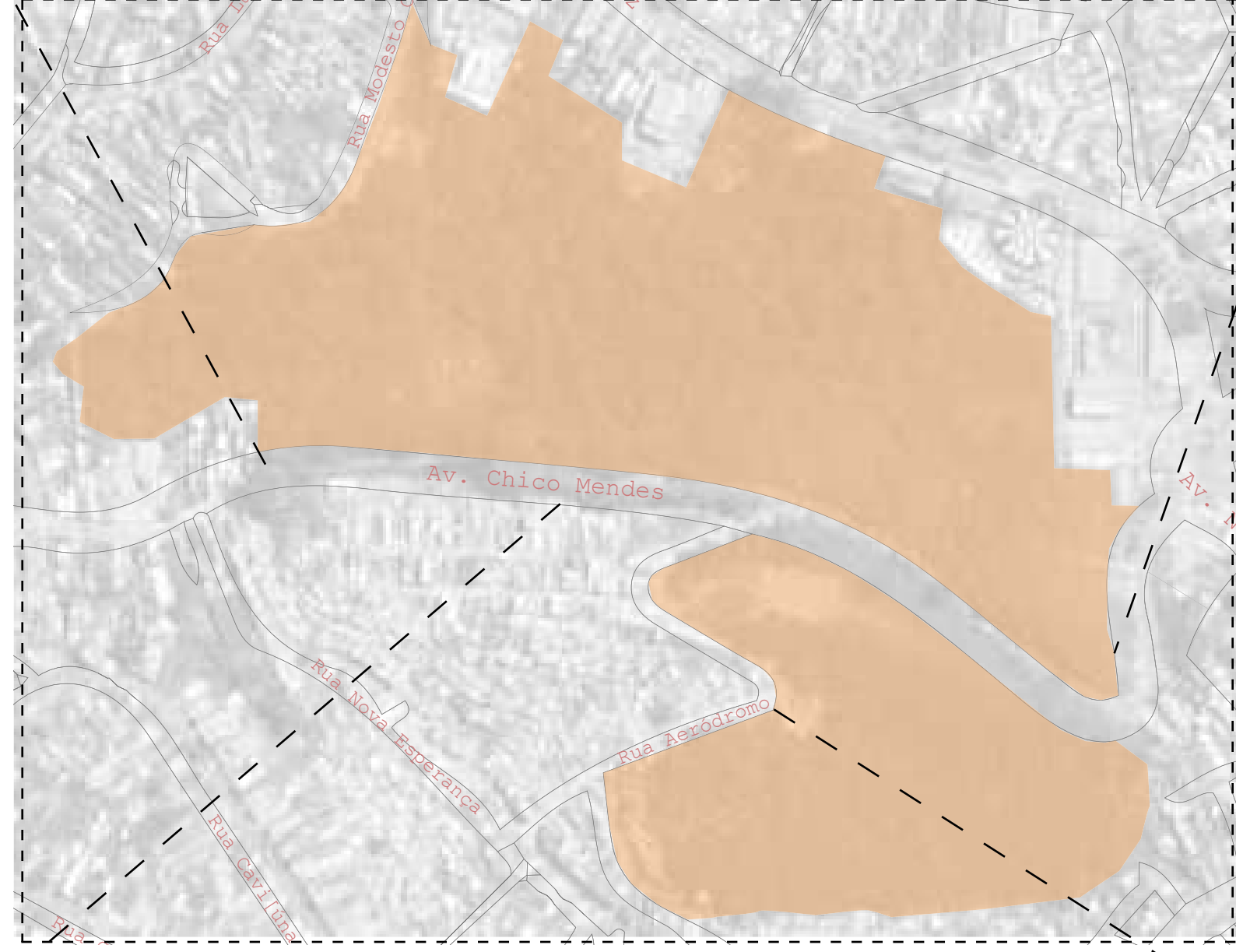




ALT. 715 - AV. CHICO MENDES



ALT. 18 - AV. CHICO MENDES



MAPA - PERCURSO



ALT. 648 - AV. CHICO MENDES



ALT. 186 - R. AERÓDROMO

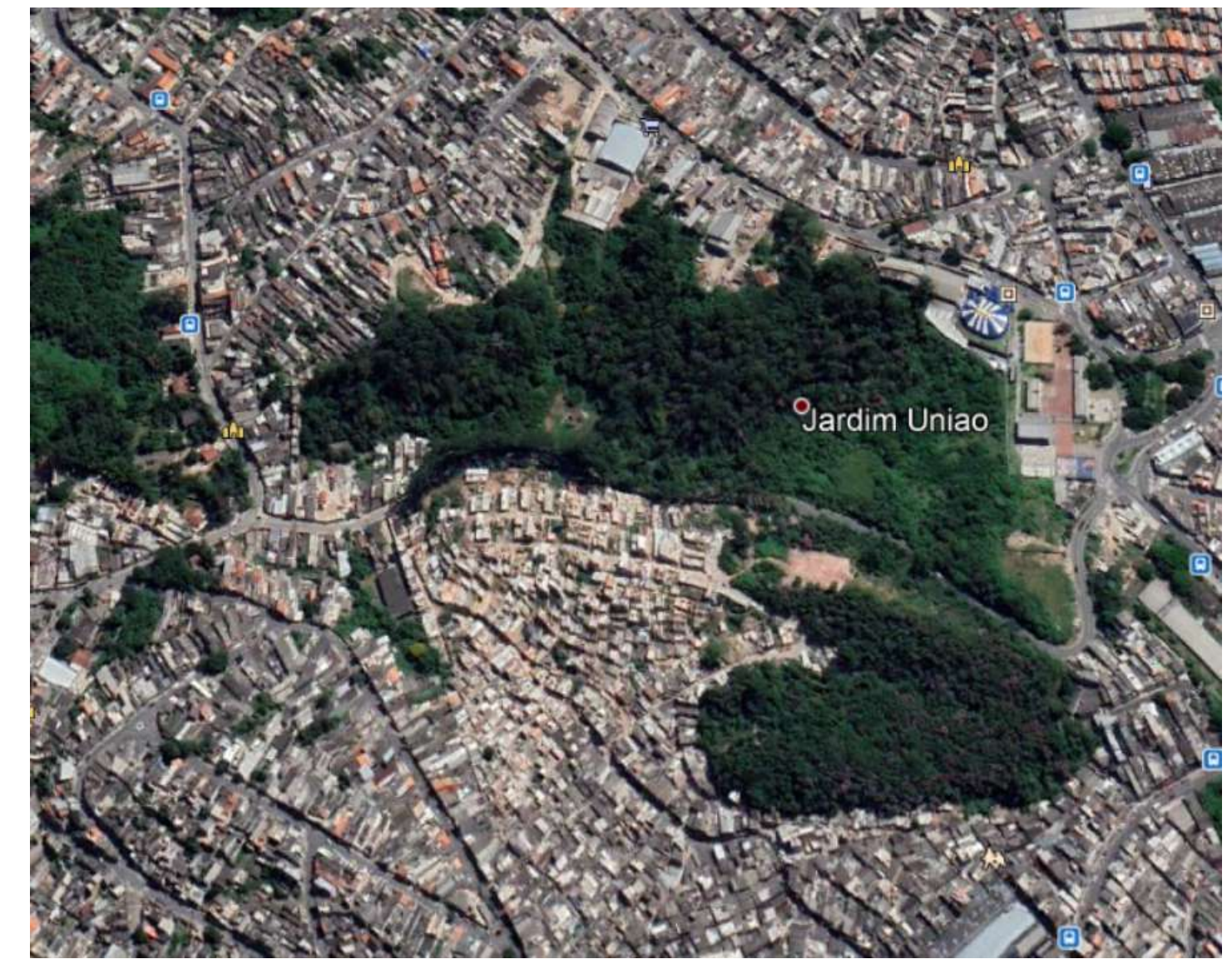




2007



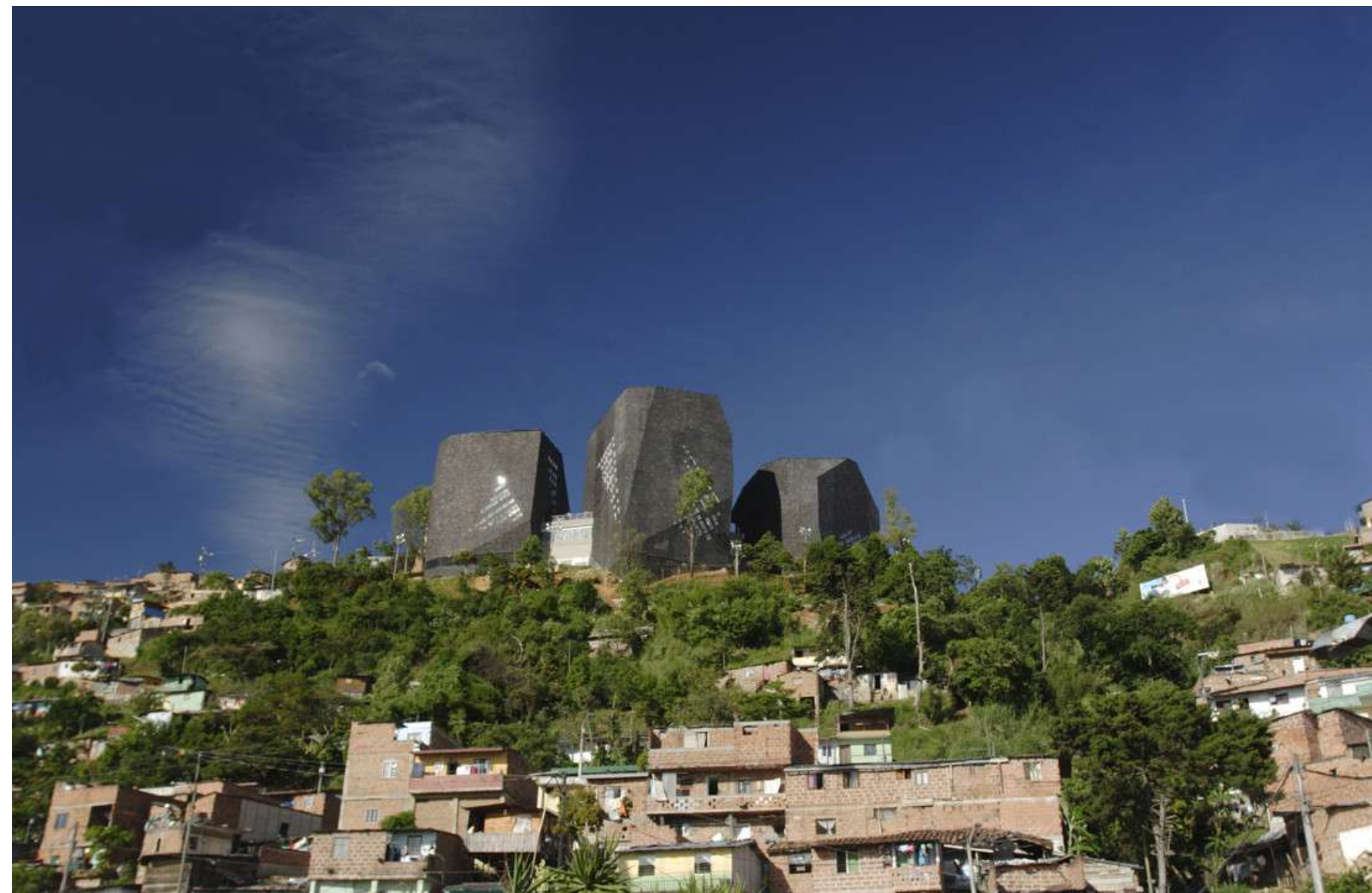
2018



2021

HISTÓRICO - ÁREAS VERDES E OCUPAÇÕES





BIBLIOTECA ESPANHA - MEDELLIN, COLOMBIA. GIANCARLO MAZZANTI (2005)

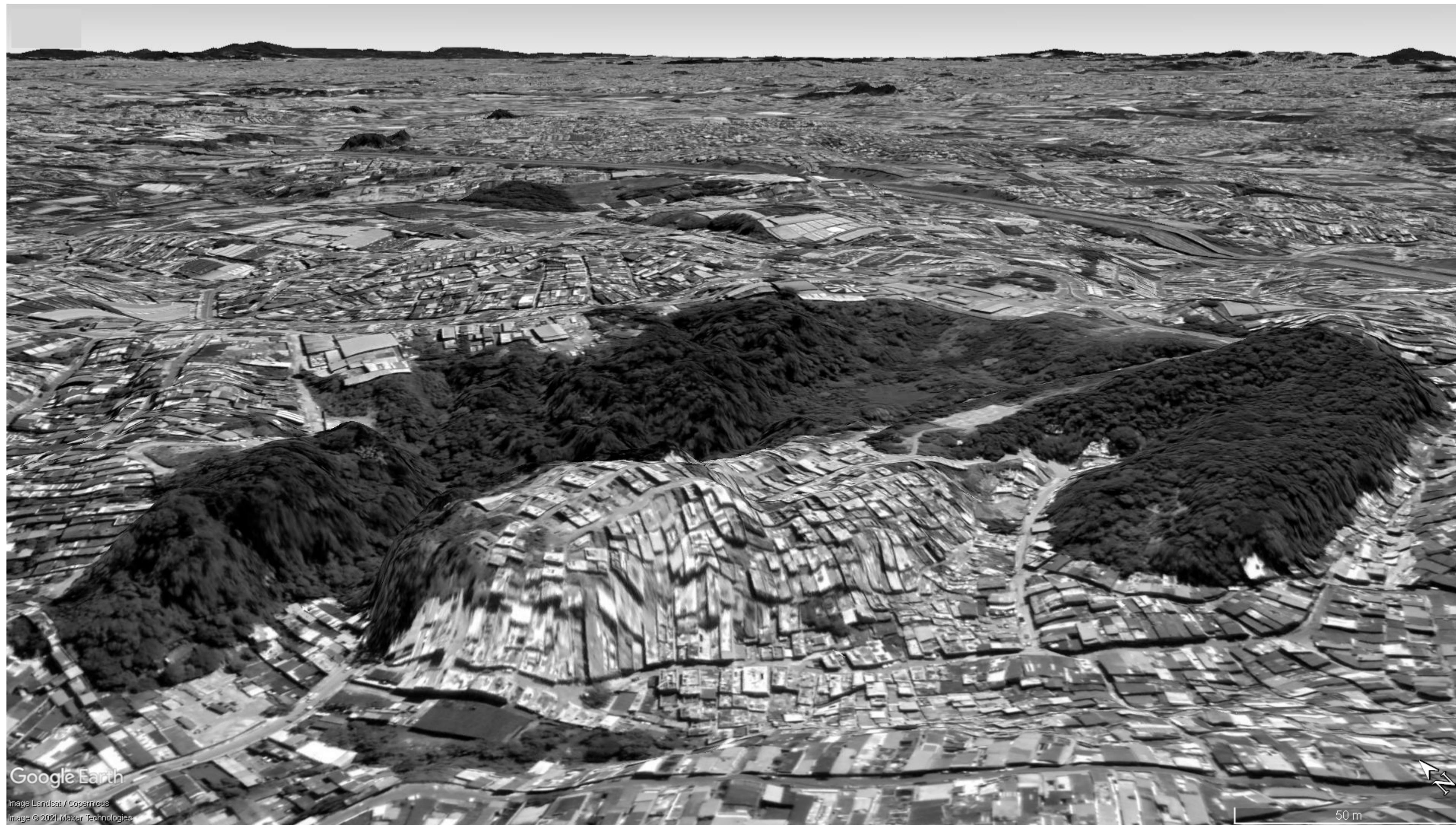


ARENA DO MORRO - NATAL, BRASIL. HERZOG & DE MEURON (2014)



FIVE FIELDS PLAY STRUCTURE - MATTER DESIGN + FR/SCH (2016)





PERSPECTIVA DA ÁREA DO PARQUE - TOPOGRAFIA  
FONTE: Google Earth



ÁREA DE VEGETAÇÃO DENSE

ÁREA RECEPTORA

ÁREA EDIFICAÇÕES

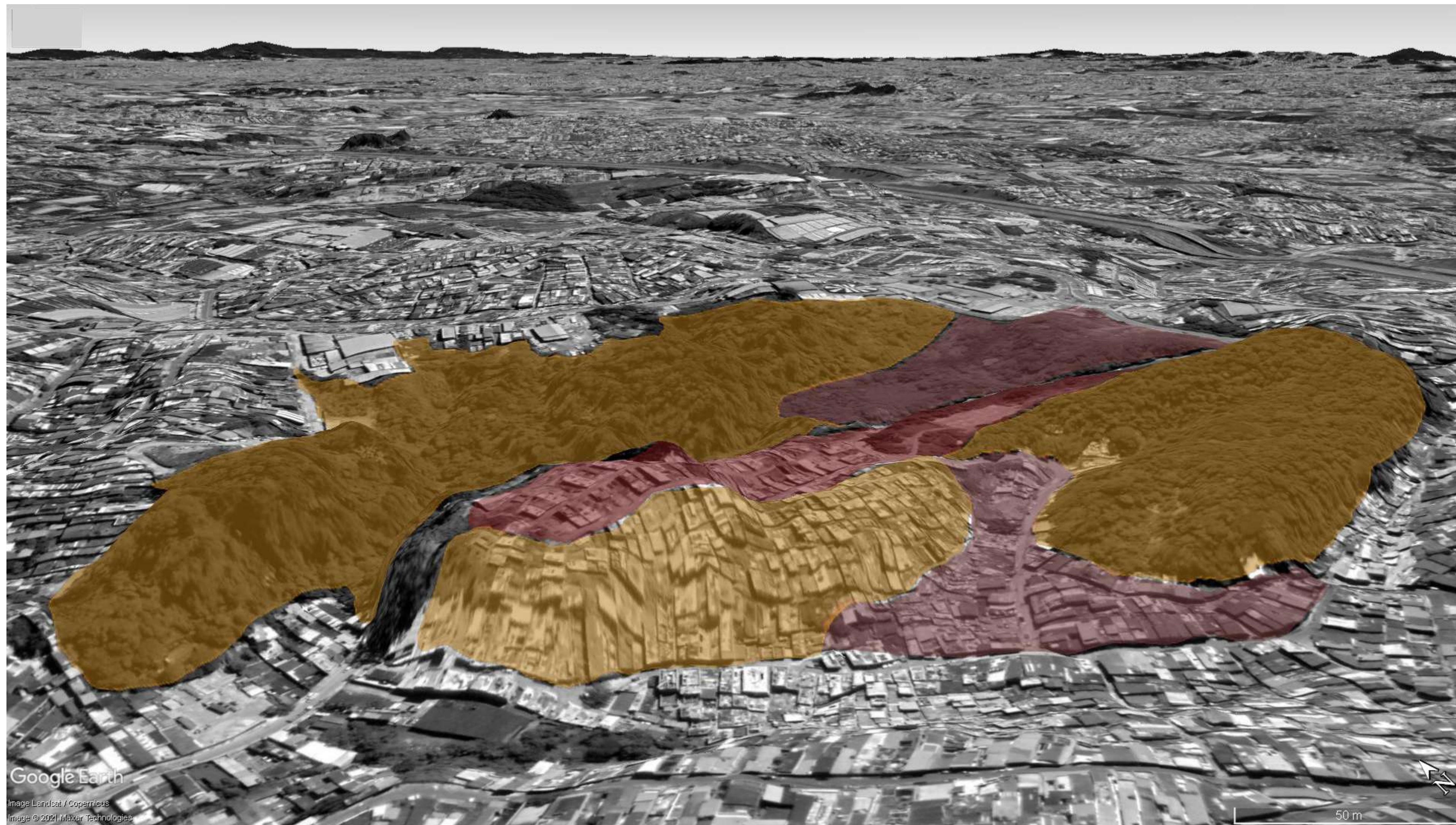
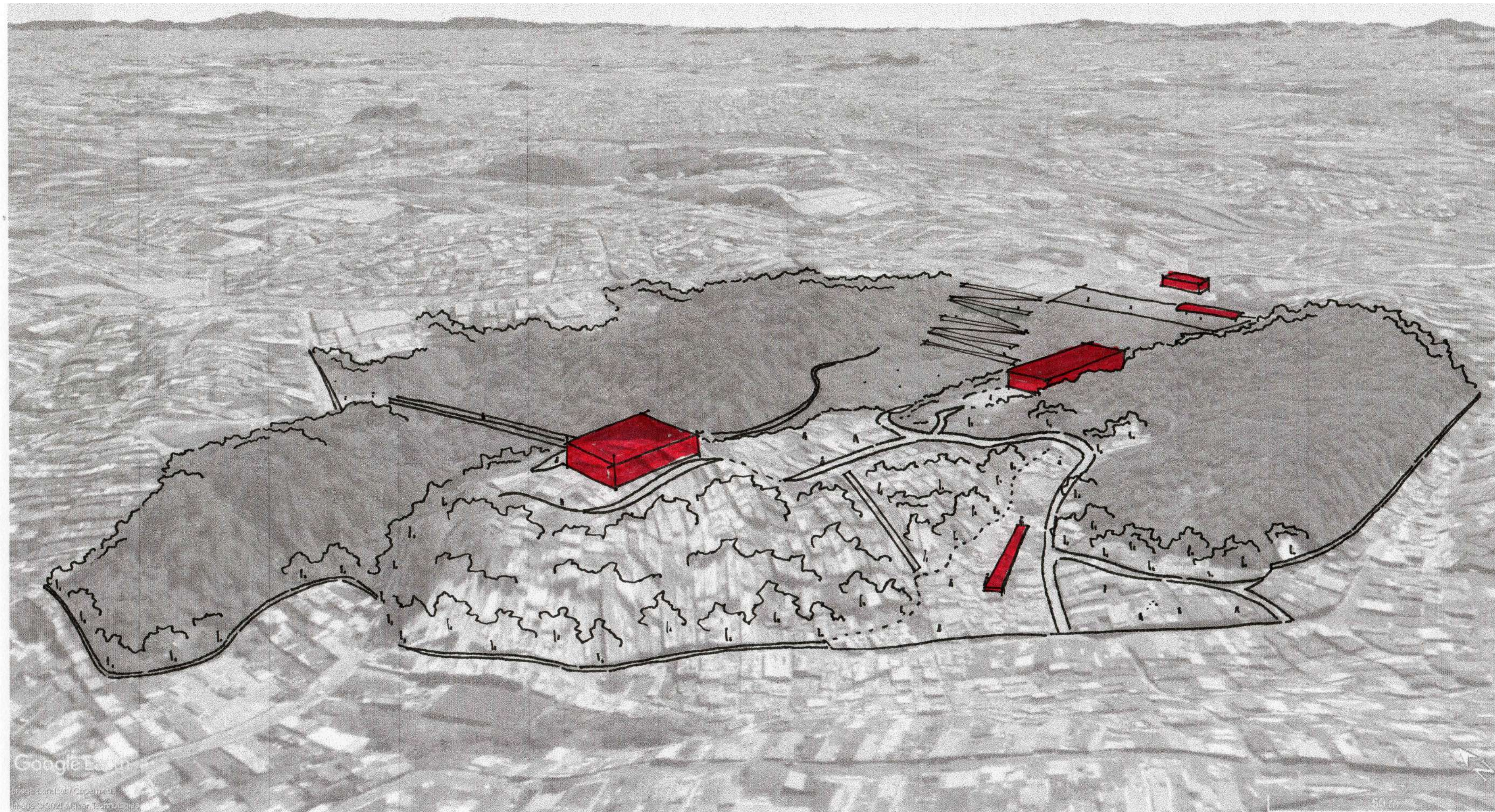



DIAGRAMA DE IMPLANTAÇÃO



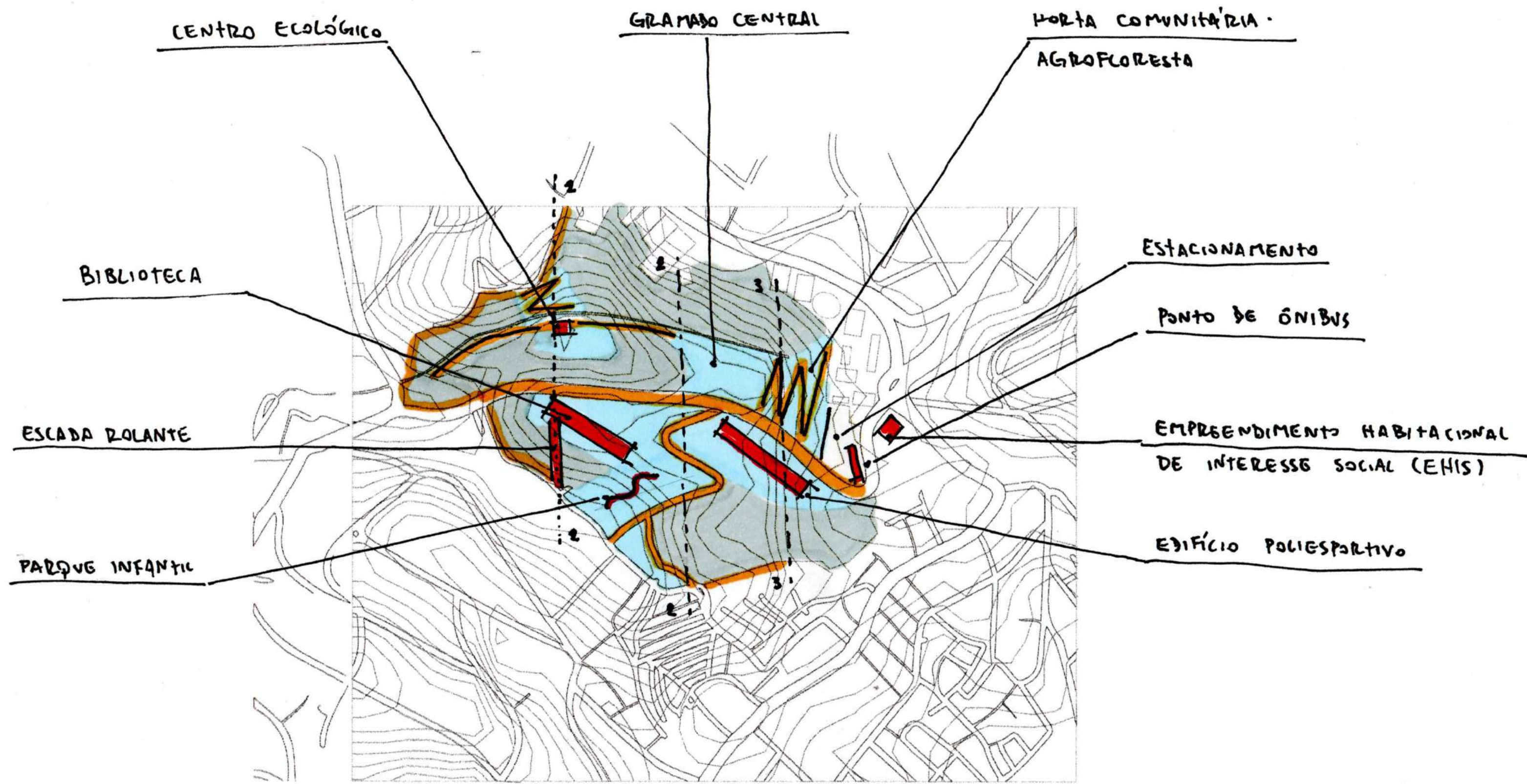


Google Earth  
Imagem Satélite / Copyleft  
© 2002-2007 Google Technology

 EQUIPAMENTOS URBANOS

PERSPECTIVA

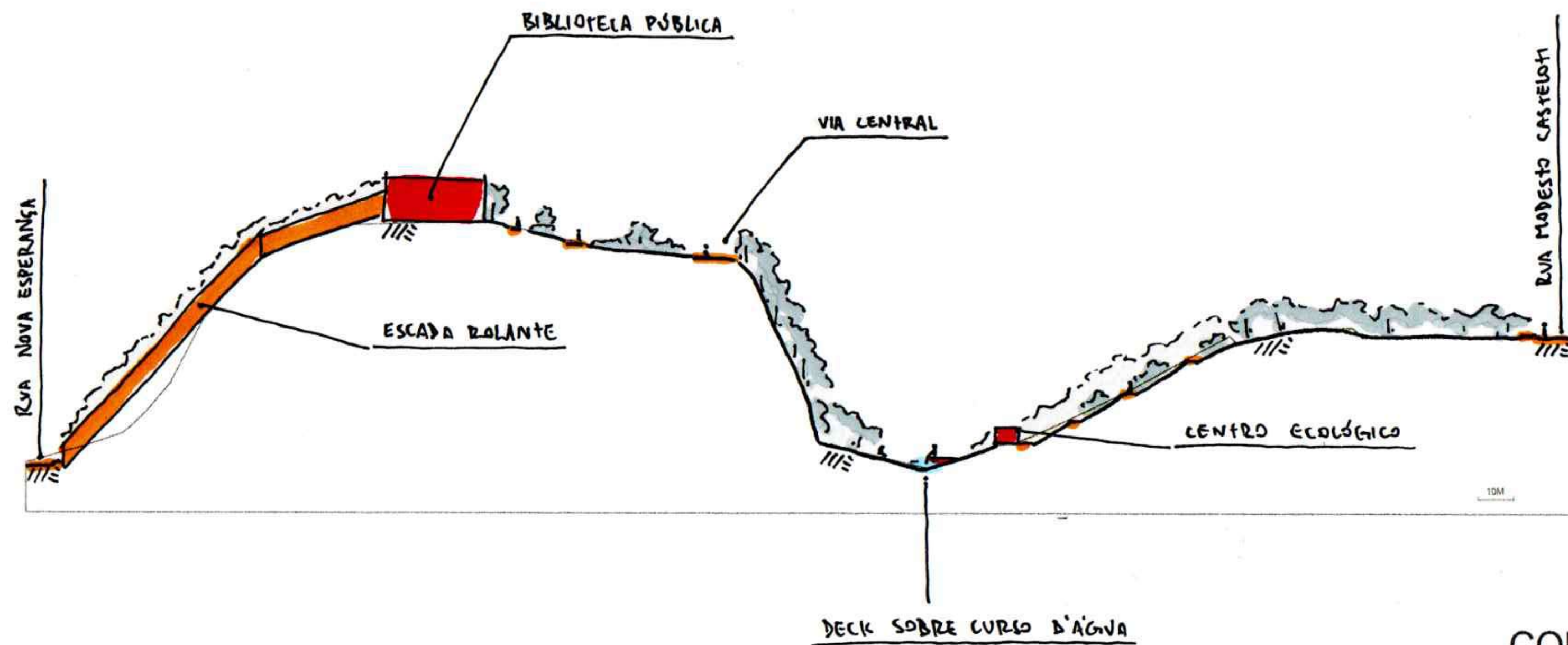




-  ENTORNO
-  ESTACIONAMENTO
-  VIAS DE ACESSO
-  CONSTRUÇÕES
-  VEGETAÇÃO ARBUSTIVA/RASTEIRA
-  VEGETAÇÃO DENSA

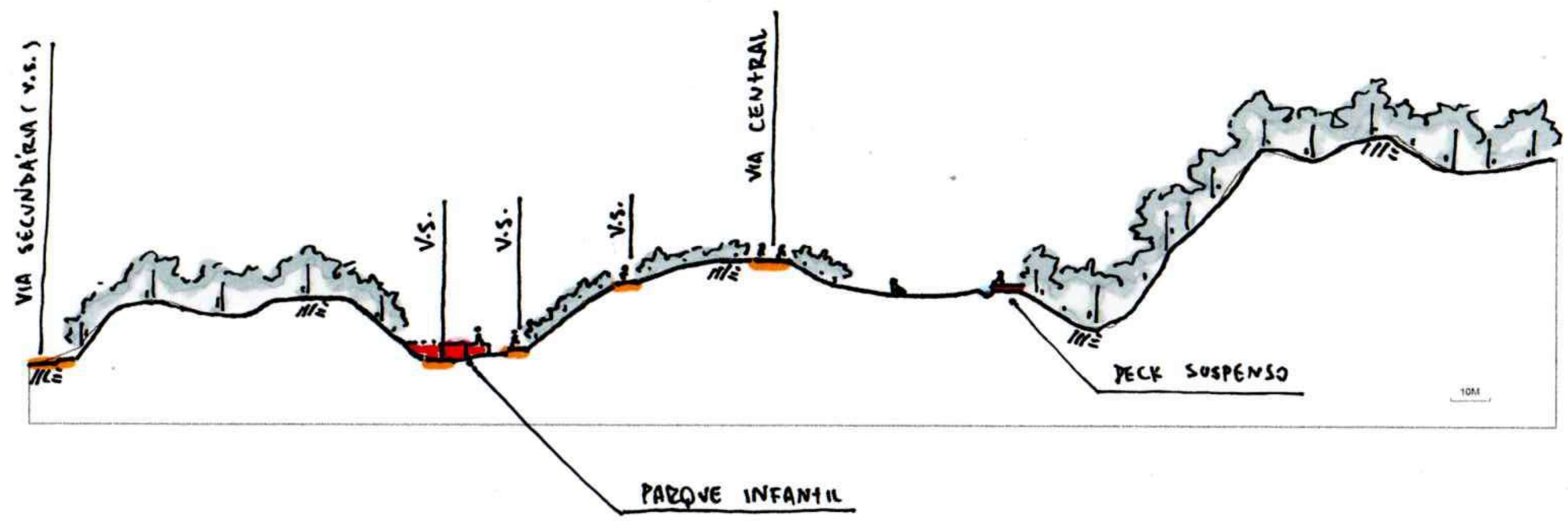
PLANTA  
ESC 1:5000





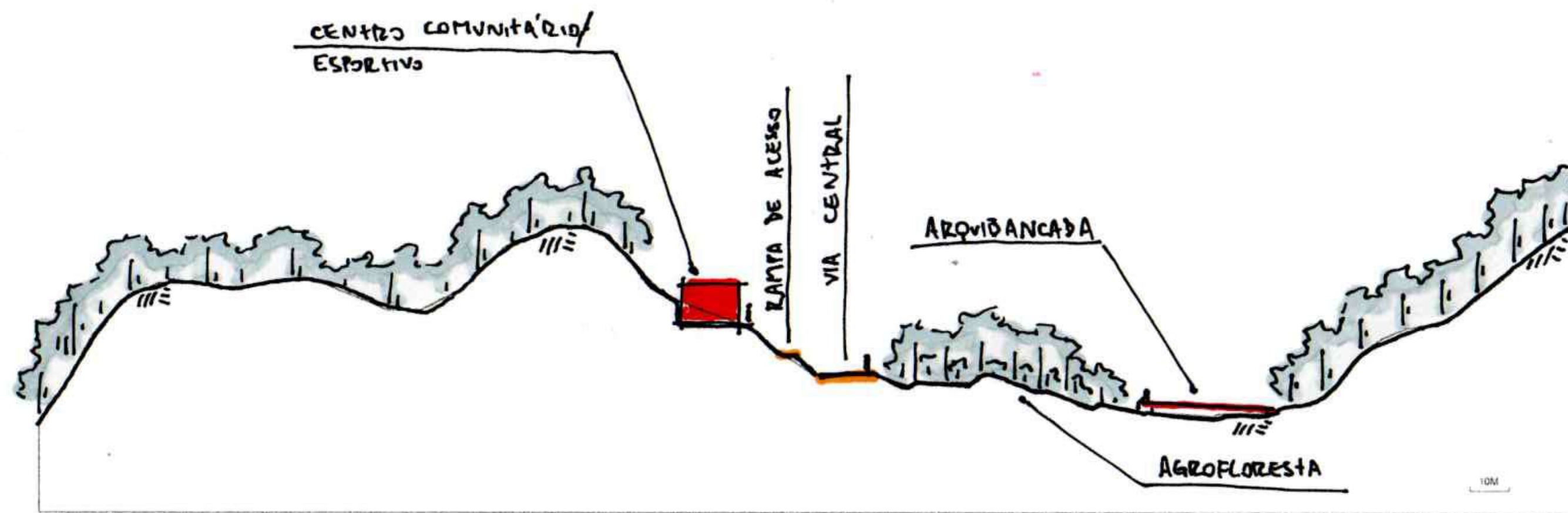
CORTE 1-1  
ESC 1:2000





CORTE 2-2  
ESC 1:2000





CORTE 3-3  
ESC 1:2000