

quem me olha nem me vê

ev 2021.1  
banca 01



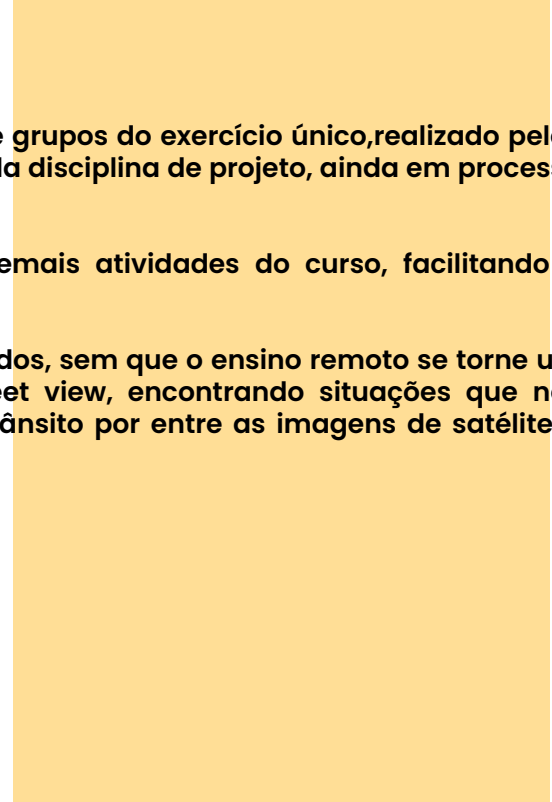
**alicia soares  
cintia carnevalli  
isabela bovo  
laura maiani  
marina keiko  
matheus alves**

## **apresentação**

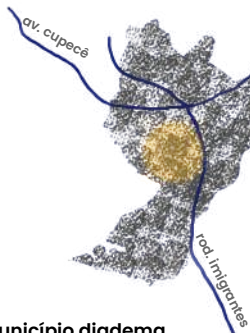
recortamos uma área de Diadema dentro do bairro Serraria, conforme separação de grupos do exercício único, realizado pelos alunos do 5o ano de cada equipe. Este recorte foi importante para situar os terrenos da disciplina de projeto, ainda em processo de definição por todos do grupo.

o objetivo é termos a mesma base de leitura territorial ao dar sequência às demais atividades do curso, facilitando o intercâmbio de produtos e para que evitemos esforços duplicados.

durante o Estúdio Vertical (ev), pretendemos desenhar este recorte com outros sentidos, sem que o ensino remoto se torne um obstáculo. Dessa forma, partimos nossas discussões de derivas pelo google street view, encontrando situações que nos chamassem a atenção para além do convencionalmente esperado, epifanias de trânsito por entre as imagens de satélite à disposição.



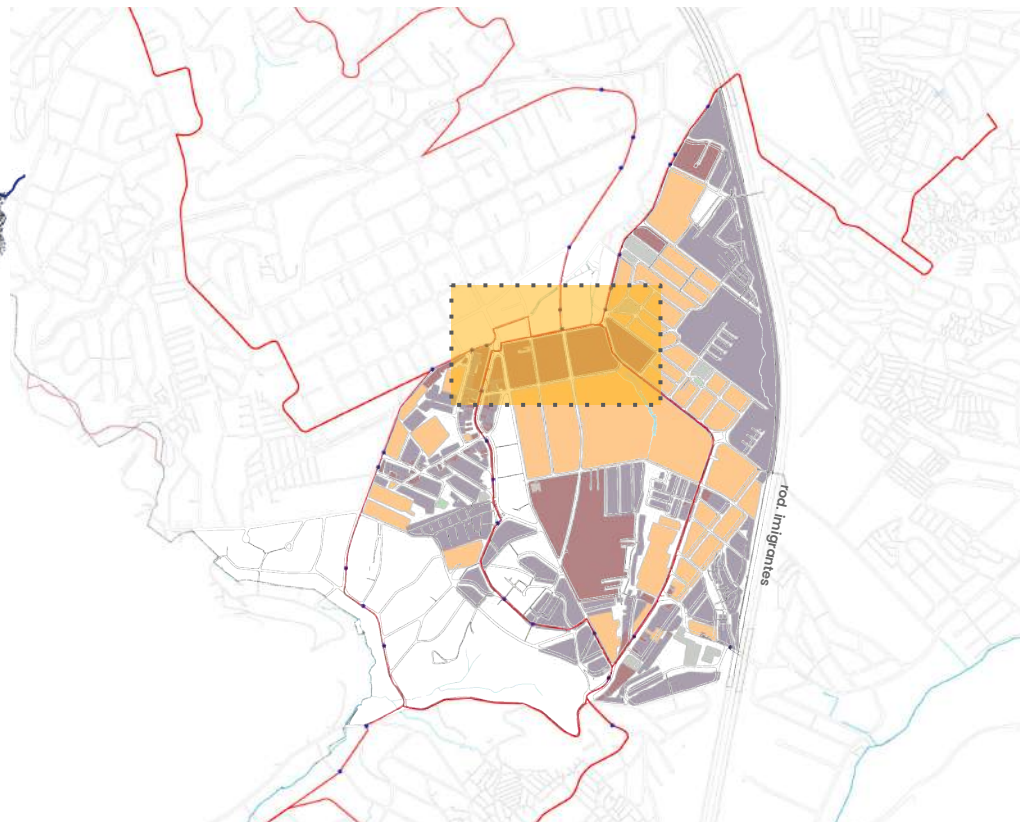
## contexto



município diadema  
zona oeste em destaque  
sem escala

mapa de usos serraria  
1:5000

- industrial
- habitacional
- comercial
- institucional
- linhas de ônibus
- pontos de ônibus



### linhas de ônibus

212 São Paulo (T. Sacomã) - Diadema (Jardim Sapopema) 112 São Paulo (Santo Amaro) - Diadema (T. Metropolitano Piraporinha) 22DP T. Piraporinha - T. Diadema (Centro) 09D Sítio Joaquina - T. Diadema (Centro) 34ED T. Eldorado 21DP T. Piraporinha 13EP T. Piraporinha 33ED T. Diadema - Terminal Eldorado



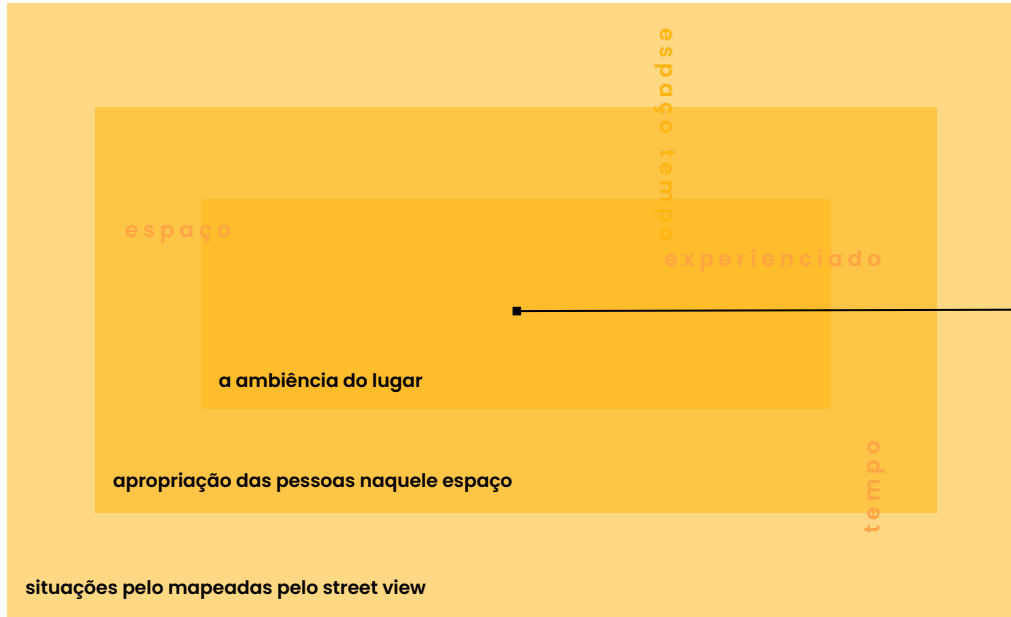
## aproximação



recorte de atuação - equipamentos públicos  
1:2000

1. Praça Serraria
  2. Centro cultural Serraria
  3. ETEC Serraria
  4. UBS Emília Acelina Torres
  5. Restaurante popular
  6. EM Mário SantaLucia
  7. Obra social São Francisco Xavier
  8. Creche Conveniada Espaço Solidário
- Terrenos de intervenção metodologia de projeto
  - Pontos de ônibus

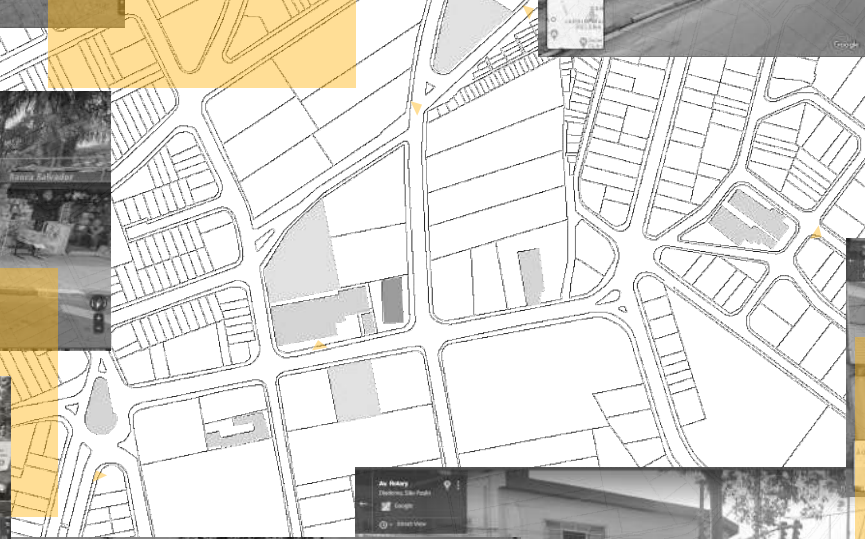
# intenção



**objetivo:** entender a movimentação das componentes humanas e espaciais influenciando a morfologia e paisagem urbana, e vice-versa

**ação:** por meio de ilustrações e diagramas, provocar um olhar subjetivo e irônico que faça emergir as relações ocultas deste recorte

**o que?** desenho urbano  
**como?** a partir da passagem das pessoas e do tempo



**“malhas (que são representações em planta) possibilitam intervalos maiores ou menores entre as estações das sequências, conforme o tamanho de seus segmentos; (...) encaminham para a necessidade de observar as informações codificadas na linguagem projetual em suas consequências na percepção do espaço.”**

**“o que se percebe são composições de superfícies que, por nos cercarem de modo mais próximo ou mais afastado, estabelecem limites físicos para nossa visão e para nosso corpo; são elementos que atraem a atenção para o final da cena que se oferece ao nosso olhar, ou que interrompem bruscamente, impedindo que se saiba o que escondem.”**

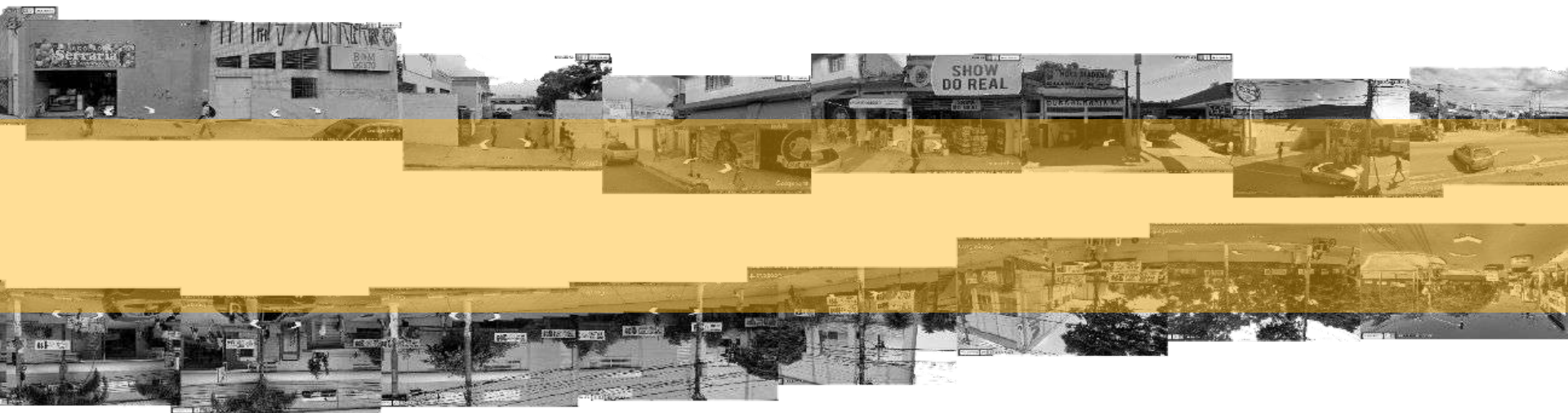
**KOHLSDORF, Maria Elaine (2000)**











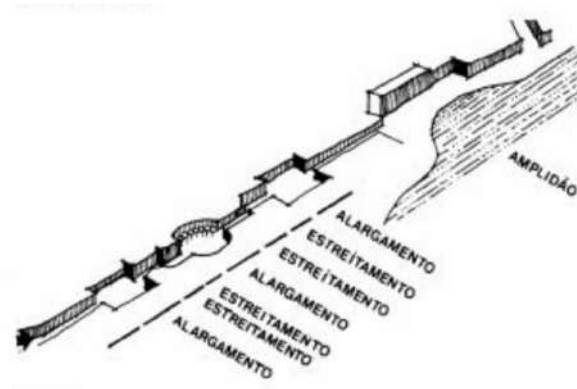
# conceituação

**objeto** como qualquer espaço socialmente utilizado (e, portanto, situação relacional e dimensional)

**projeto** como momentos de criação e de avaliação

**lugar como situação relacional** espaço socialmente utilizado = lugar

**projeto de lugares** momento de invenção de espaços que ainda não existem



as expectativas sociais podem ser classificadas quanto suas características genéricas - e assim também as dimensões morfológicas dos lugares

## conceituação

### categorias analíticas morfológicas

**expressivo-simbólica** criações de vínculos emocionais por meio da fruição visual ou evocação de conteúdos significativos

**copresencial** propícios ou restritivos a encontros sociais ocasionais

**topoceptiva** noção de localização do indivíduos em termos de orientação e identificação

**funcional** eficiência para a realização de atividades pragmáticas

composição e representação

conhecimento sensível

agradabilidade visual

simbolização

legibilidade e imaginabilidade

simbolização x universalidade

presença x ausência

permeabilidade e barreiras

urbanidade x formalidade

padrões espaciais, vida espacial e vida social

orientação e identidade

noções topológicas e perspectivas

apreensão sensível e conhecimento projetual

unidade x diversidade

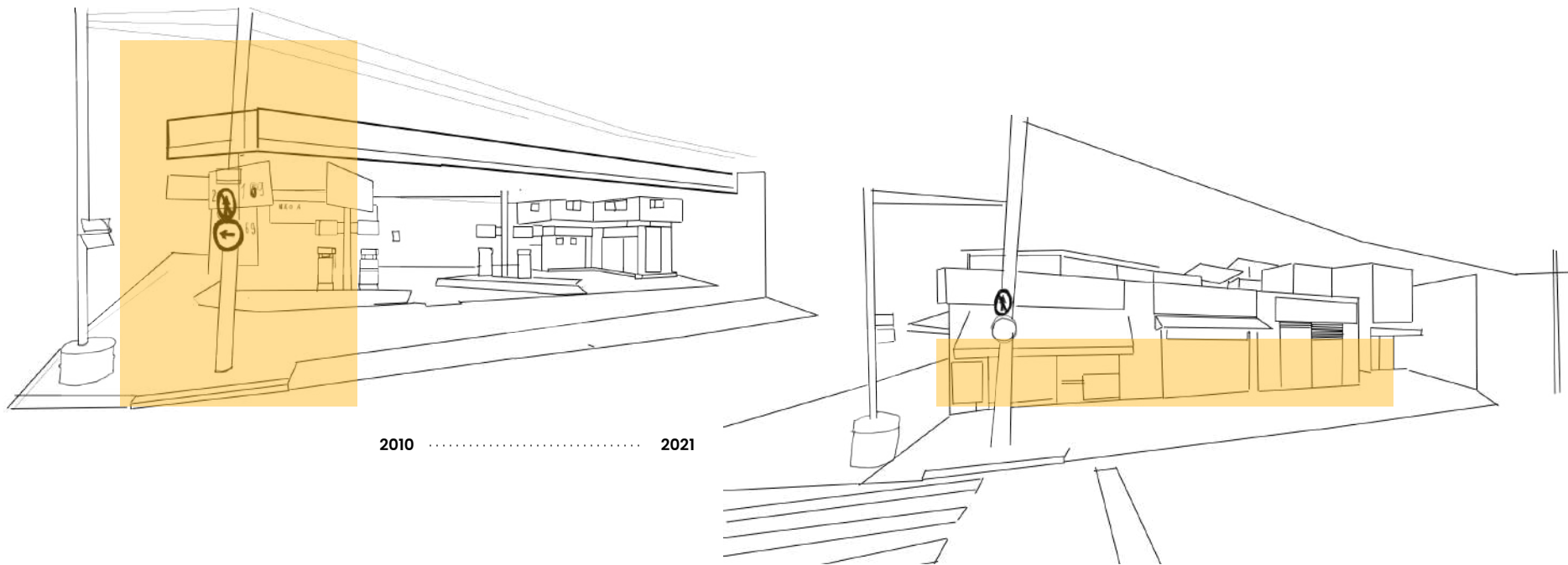
níveis cognitivos: percepção, imagem mental, representação projetual

operacionalidade

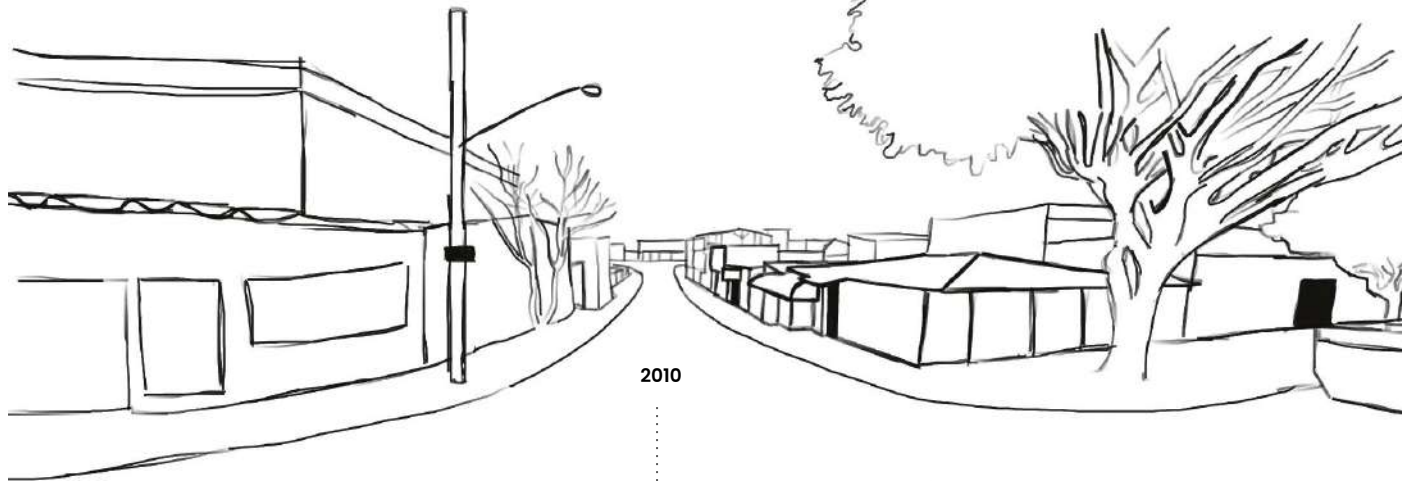
função

classificações de atividades

# reificação

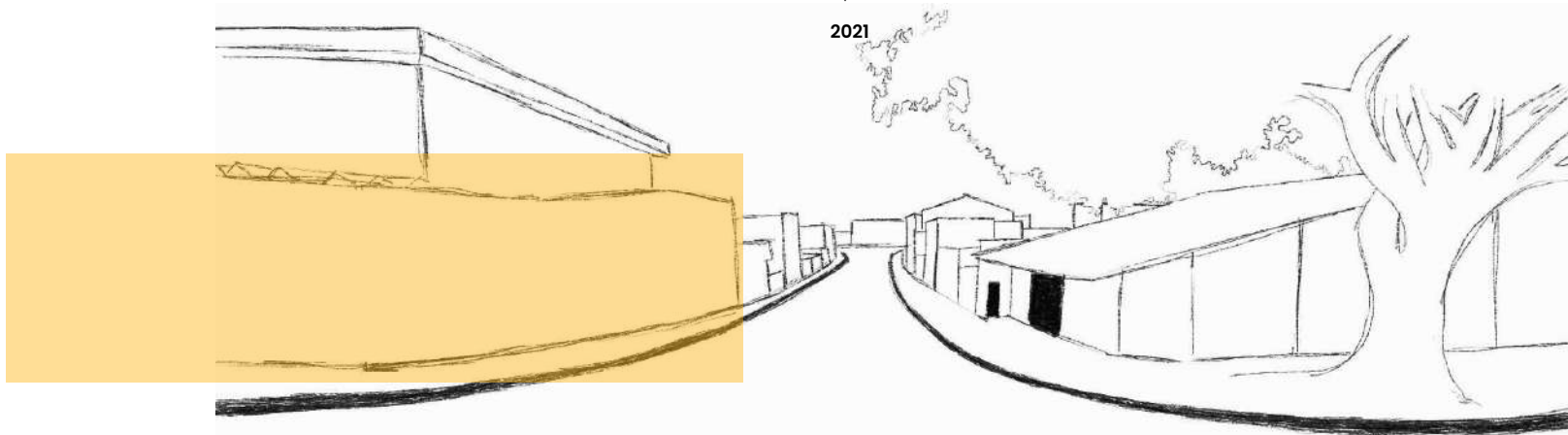


sobe o muro

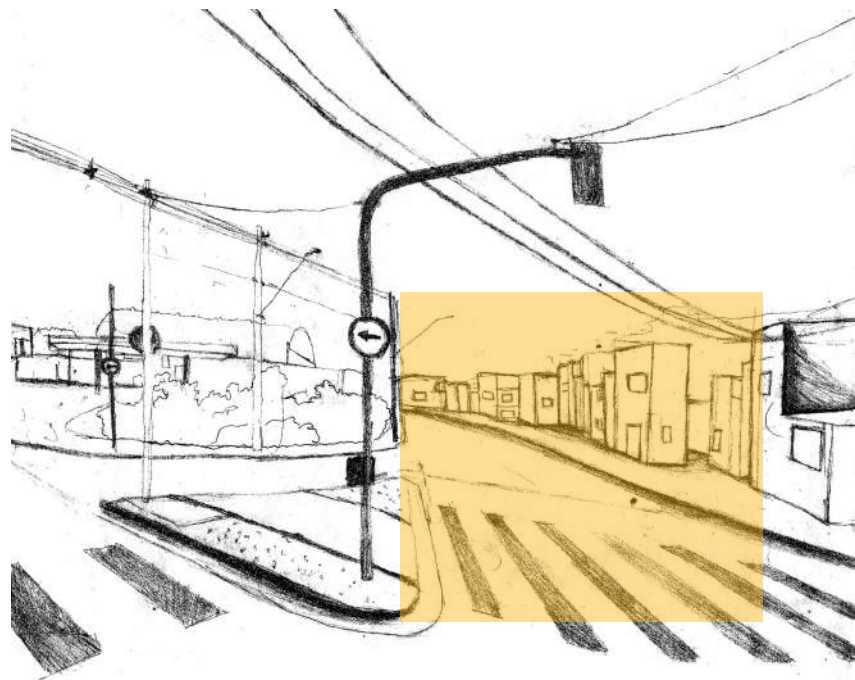
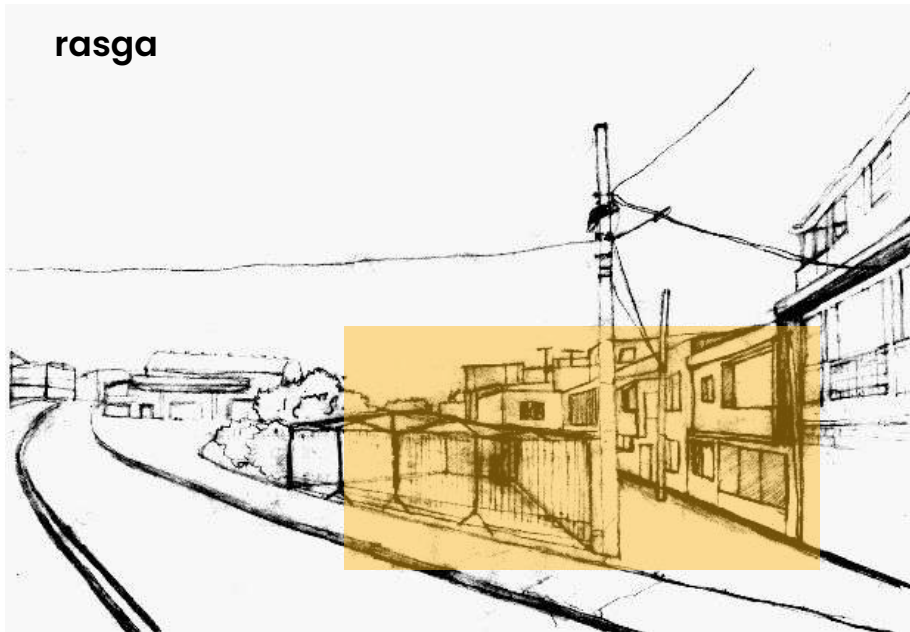


2010

2021



rasga



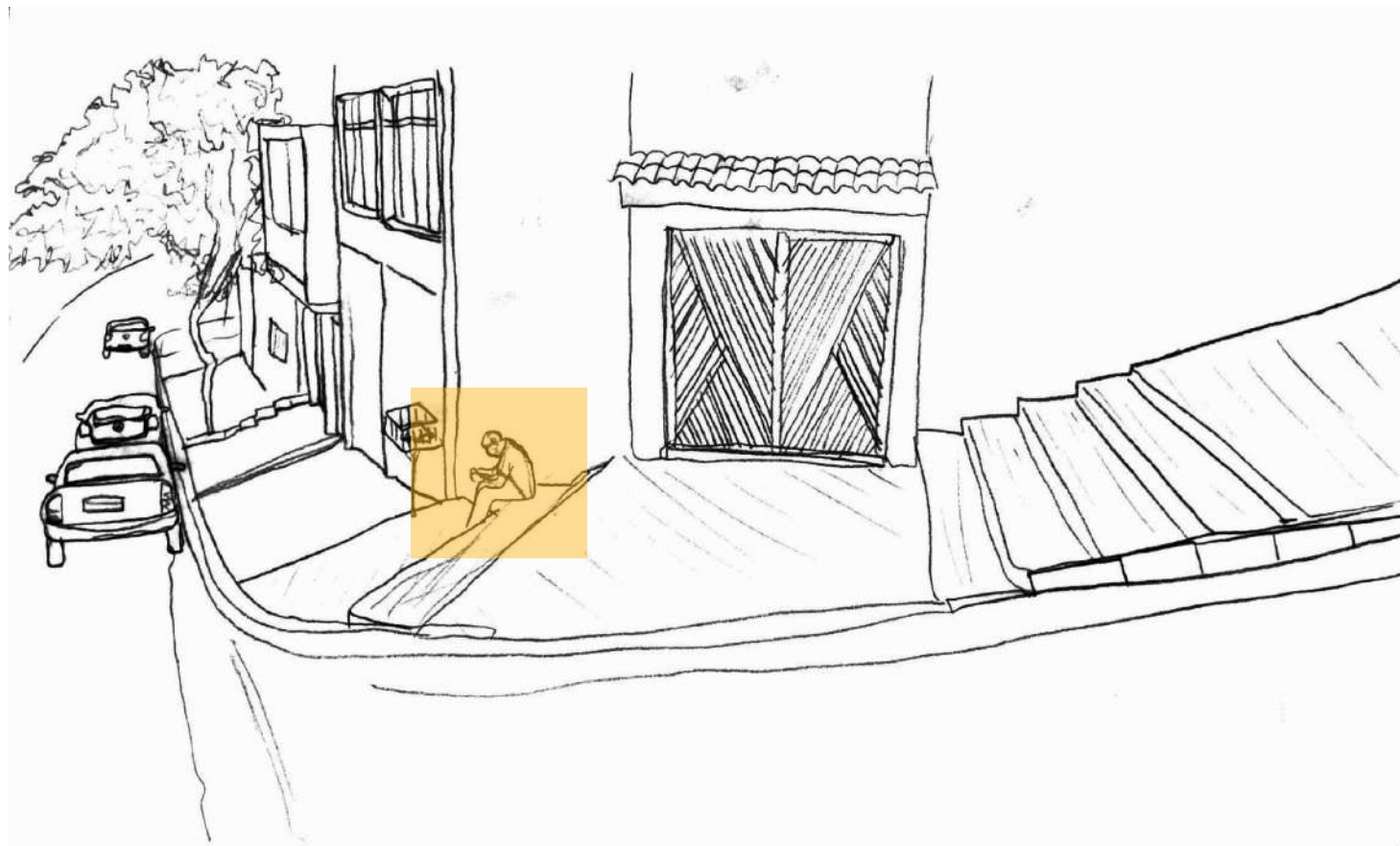
2011 ..... 2019



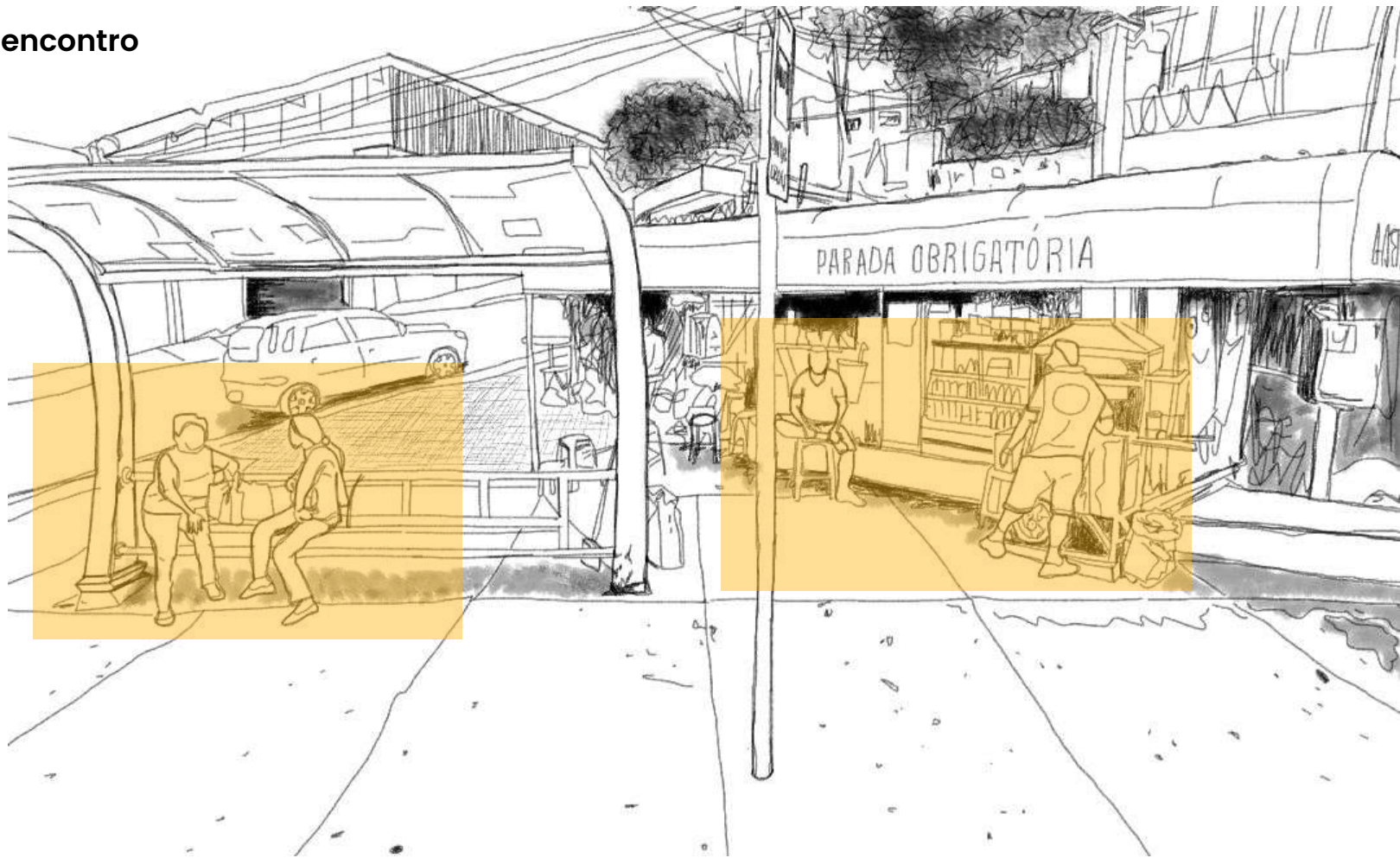
do muro pra dentro



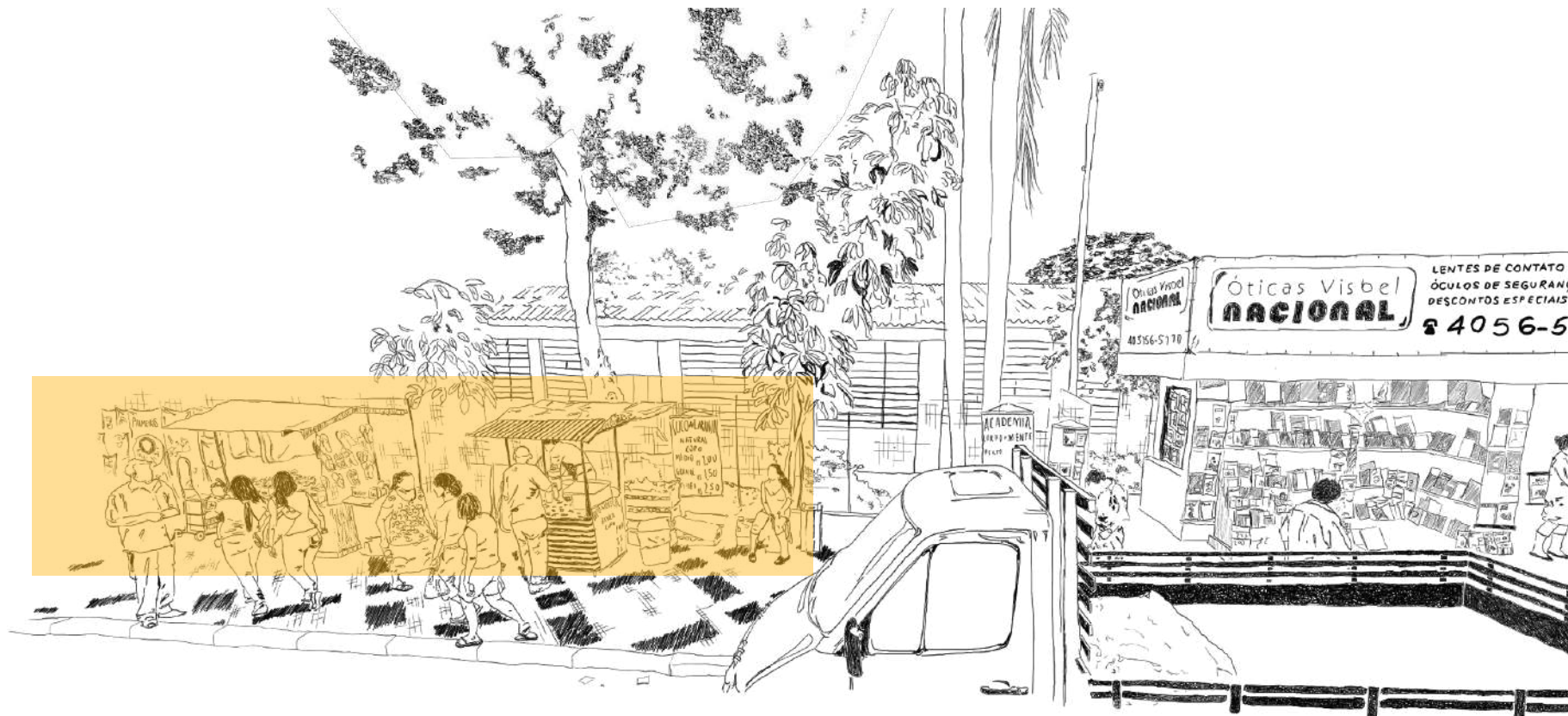
arquibancada



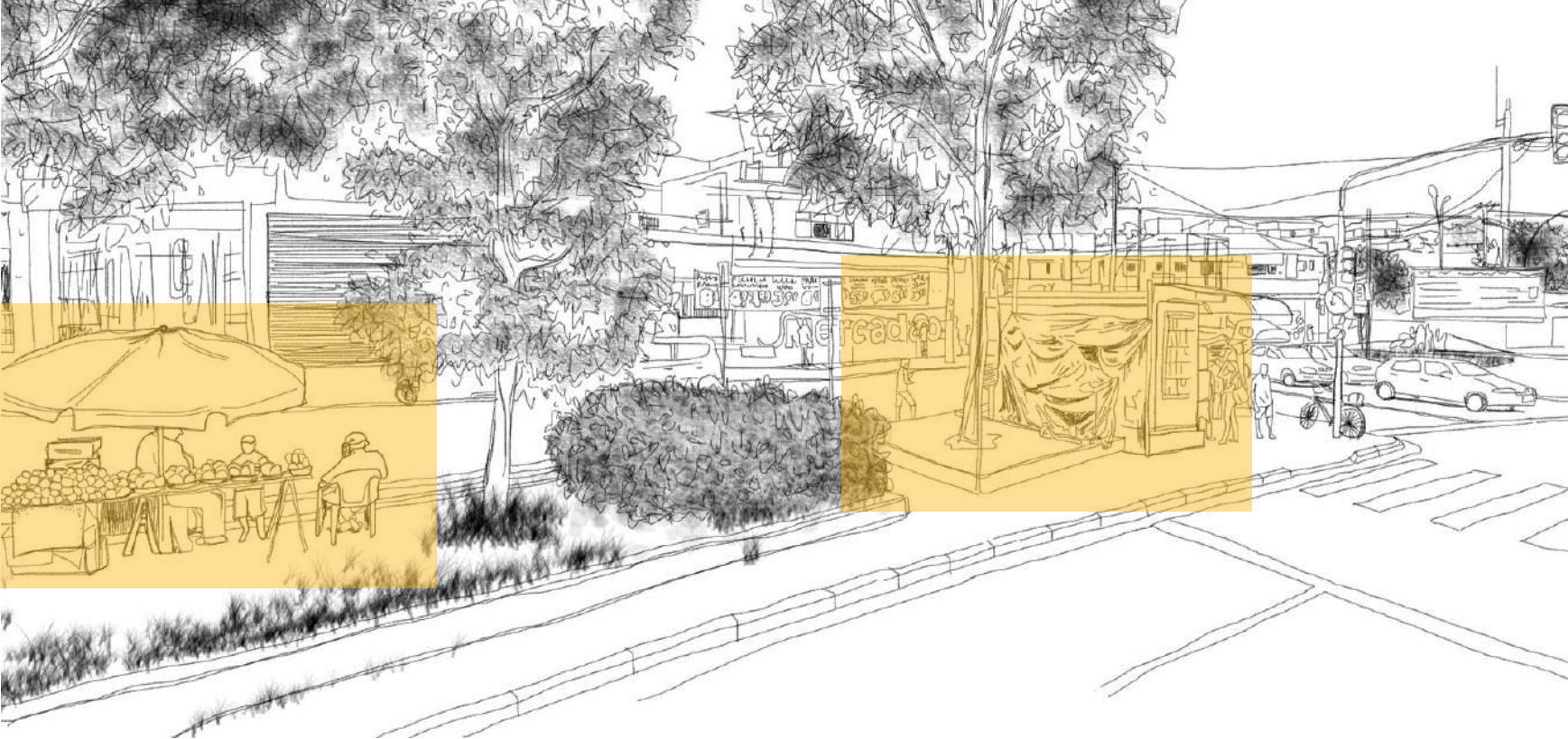
ponto de encontro

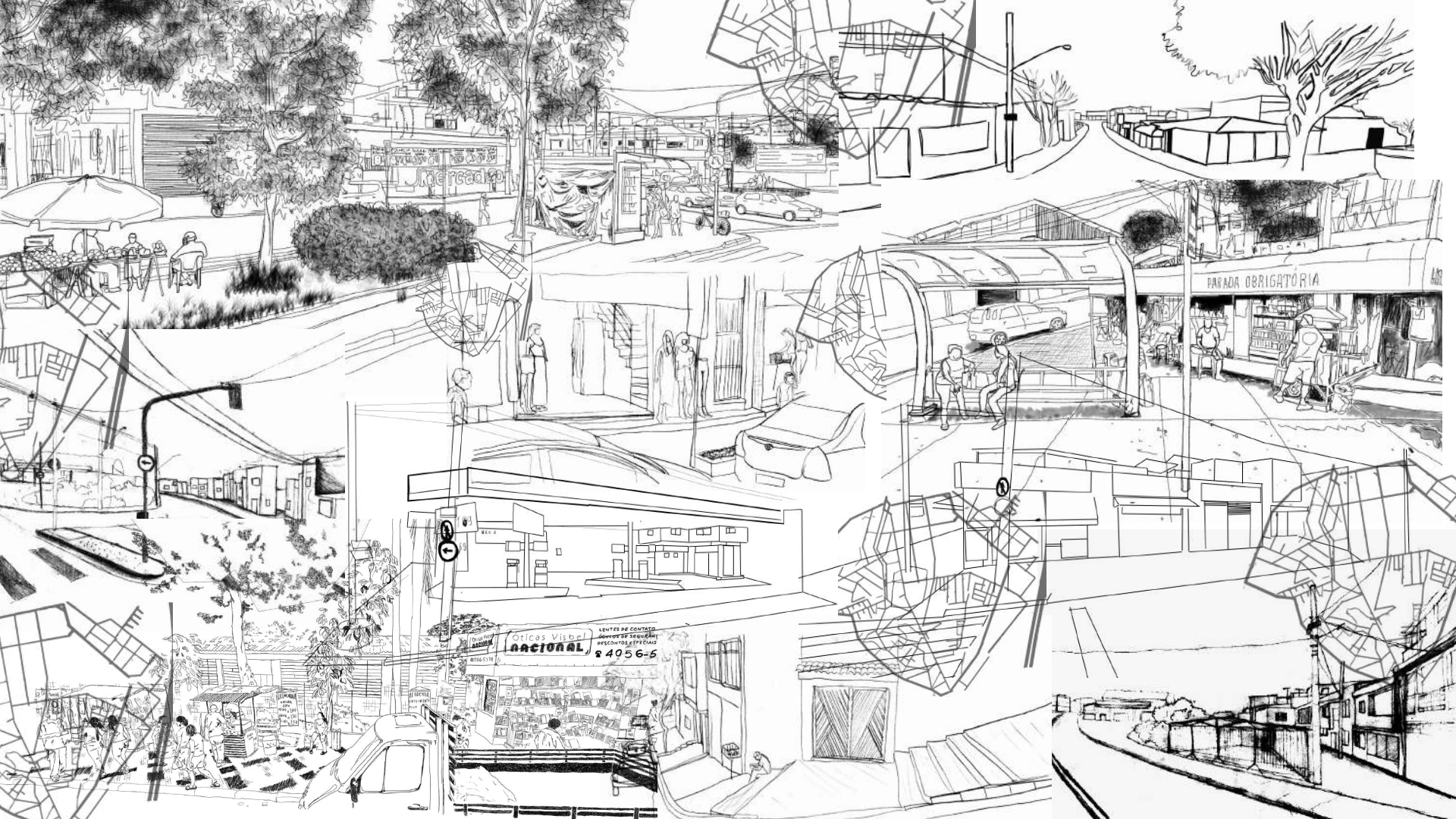


do muro pra fora

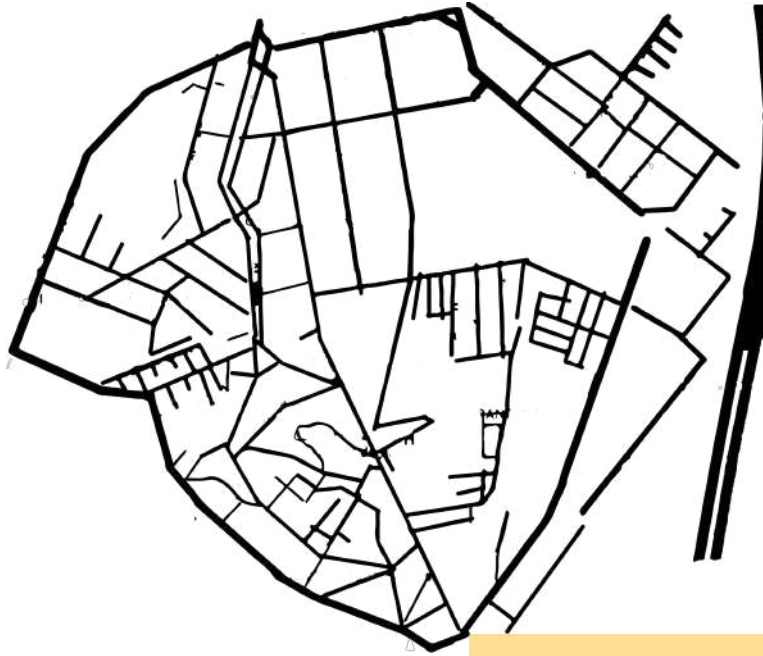


meio-fio





## apontamento



malha urbana constituída pelo traçado viário

como seqüência para o andamento do trabalho, investigaremos a transposição das percepções espaciais para a métrica de representação cartográfica



"Pianta Grande di Roma" Giambattista Nolli 1736-1748