

G20

bruno ponte
leonardo mello
maria thereza azzuz
sérgio peralta
tailane morena
victor kozuma

orientadora: ligia miranda

ribeirão grota funda

diadema_setor sul

[orientação]

[19.03.2021]





ribeirão
grotta
funda



ribeirão
grota
funda

São Paulo

Diadema

limites administrativos



ribeirão
grota
funda

nascentes

foz



ribeirão
grota
funda

Bacia hidrográfica



ribeirão
grota
funda

13. Corredor de ônibus Nossa
senhora dos navegantes

14. Criação de parque linear

Intervenções urbanas
Plano diretor
carta_5

14

13



ribeirão
grota
funda

Área de recorte



ribeirão
grota
funda

-  AP3 - área de proteção ambiental
-  Área de conservação ambiental
-  AP2 - área de proteção ambiental

Áreas verdes



ribeirão
grota
funda

áreas residenciais



ribeirão
grota
funda

áreas comerciais



ribeirão
grota
funda

áreas institucional



ribeirão
grota
funda

estudo do entorno



ribeirão
grota
funda

área de proteção permanente
da represa billings.

Fonte: Plano diretor de Diadema.



ribeirão
grota
funda

Hierarquia de vias

Expressa
Arterial
Coletora
Local





ribeirão
grotta
funda



Eldorado



ribeirão
grotta
funda



Parque Ecológico Fernando
Vitor de Araújo Alves



ribeirão
grota
funda



UPS Eldorado



ribeirão
grotta
funda



Av. Nsa. Senhora dos
Navegantes



ribeirão
grotta
funda



Igreja Nsa. Senhora dos
Navegantes



ribeirão
grota
funda



Creche Navegantes



ribeirão
grota
funda



E.M.E.B Annete Melchiorretto



ribeirão
grota
funda



4° Distrito Policial de
Diadema



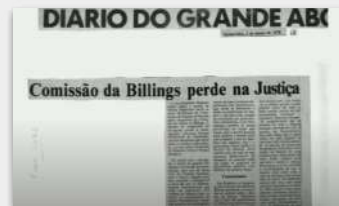
ribeirão
grota
funda



Foz do Eldorado



ribeirão
grotta
funda





ribeirão
grota
funda



8



5



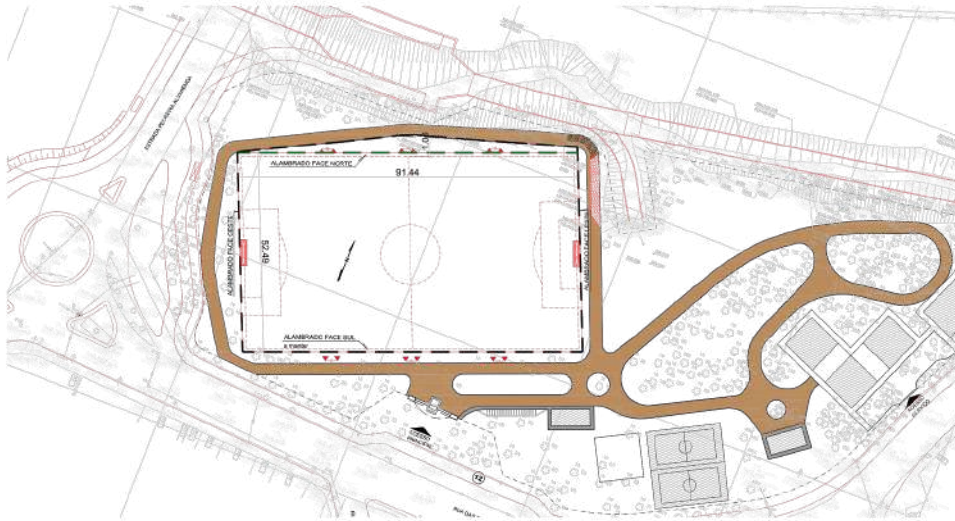
1

Transporte público
_EMTU

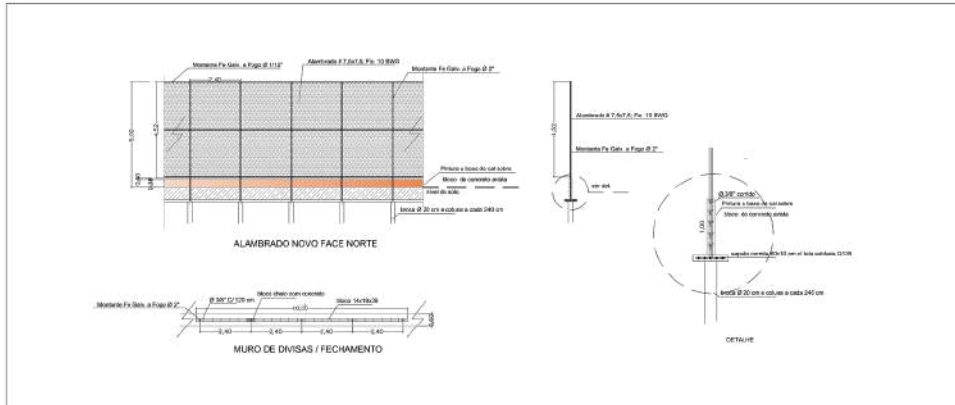
1. 2. 3. 4. 5. 7. 8.

_LINHA MUNICIPAL

3. 6. 7. 9.



IMPLANTAÇÃO
esc. 1:500



Revisão 01: 12/09/2017

PMD

PREFEITURA DO MUNICÍPIO DE OCAIMA

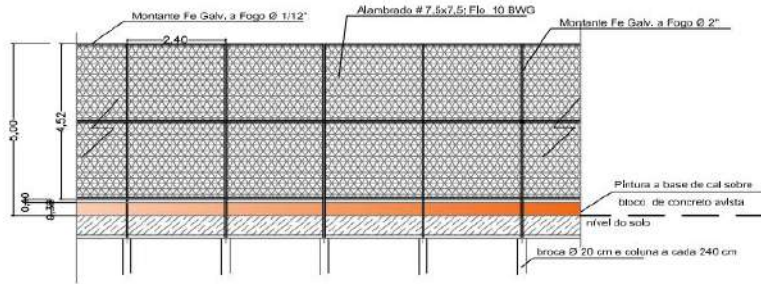
SECRETARIA DE BENS E OBRAS
AV. DR. ULisses GUANABARA, 1046 - VILA PARAGUARI
ENTREPOSTO CENTRAL
CAMPO DO ELDOorado
CIDADE
AV. NOSSA SENHORA DOS NAVEGANTES, 145 - ELDOorado
CASA TÉCNICA
ARQUITETURA | DOP | 04/08

REALOCAÇÃO DOS ALAMBRADOS
PROJETO EXECUTIVO

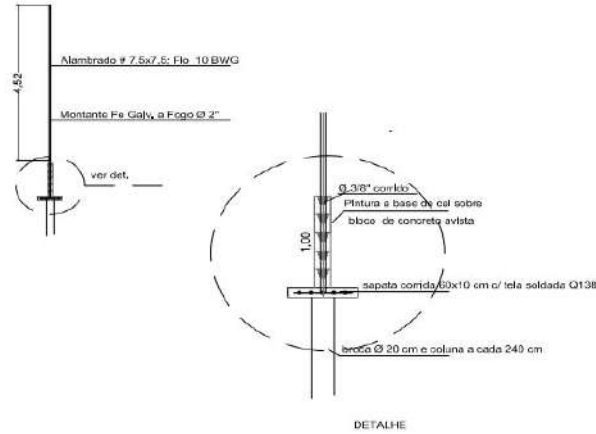
RESPONSÁVEL TÉCNICO

Proj. Arquitetônico	Proj. Estrutural	Proj. Elétrico	Proj. Mecânico	Proj. Sanitário
PROJ. ARQUITETURA	PROJ. ESTRUTURAL	PROJ. ELÉTRICO	PROJ. MECÂNICO	PROJ. SANITÁRIO

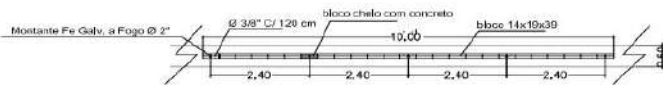
Projeto de intervenção para o
Parque 2



ALAMBRADO NOVO FACE NORTE



DETALHE



MURO DE DIVISAS / FECHAMENTO



ribeirão
grota
funda

ribeirão grota funda

massa edificada

parque ecológico eldorado

massa arbórea

contexto



ribeirão
grota
funda

saneamento ambiental e
recuperação de APP

mobilidade e fruição pública

ordenamento e
reestruturação urbana

instrumentos de incentivo
urbanístico

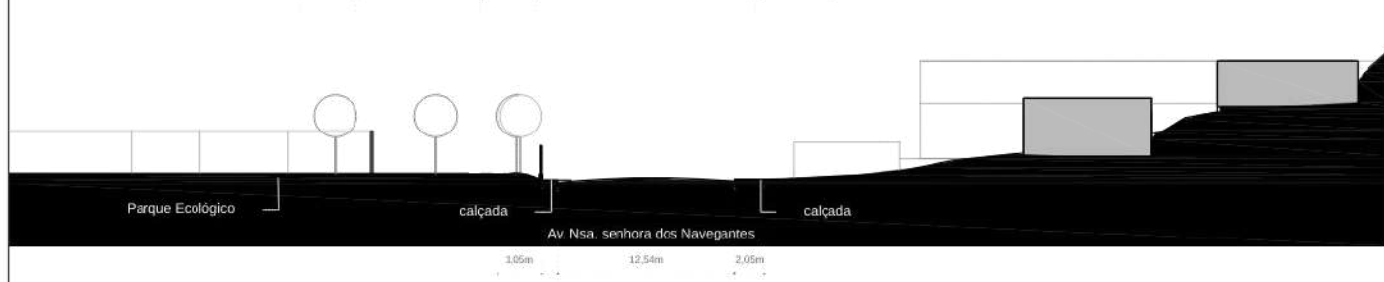
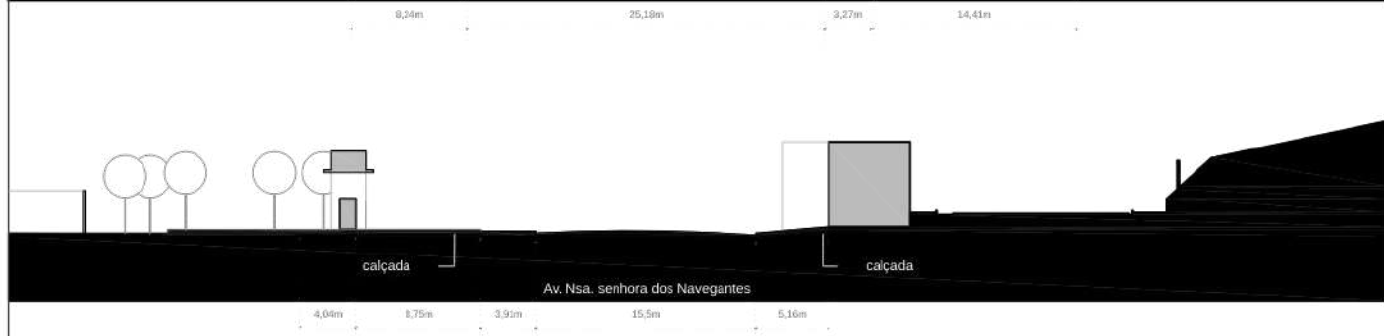
alargamento do passeio
público

incidência do plano diretor de
diadema

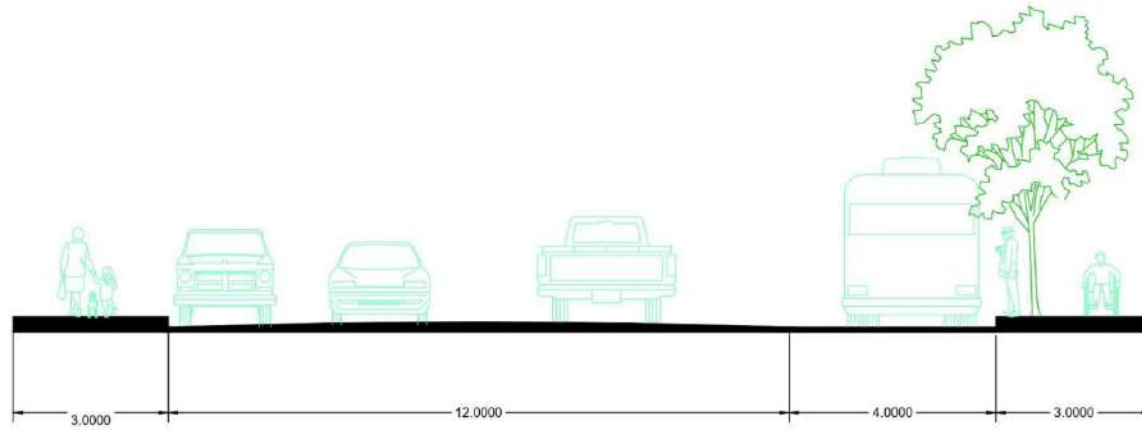


ribeirão
grota
funda

intervenção



ribeirão
grota
funda



1:75



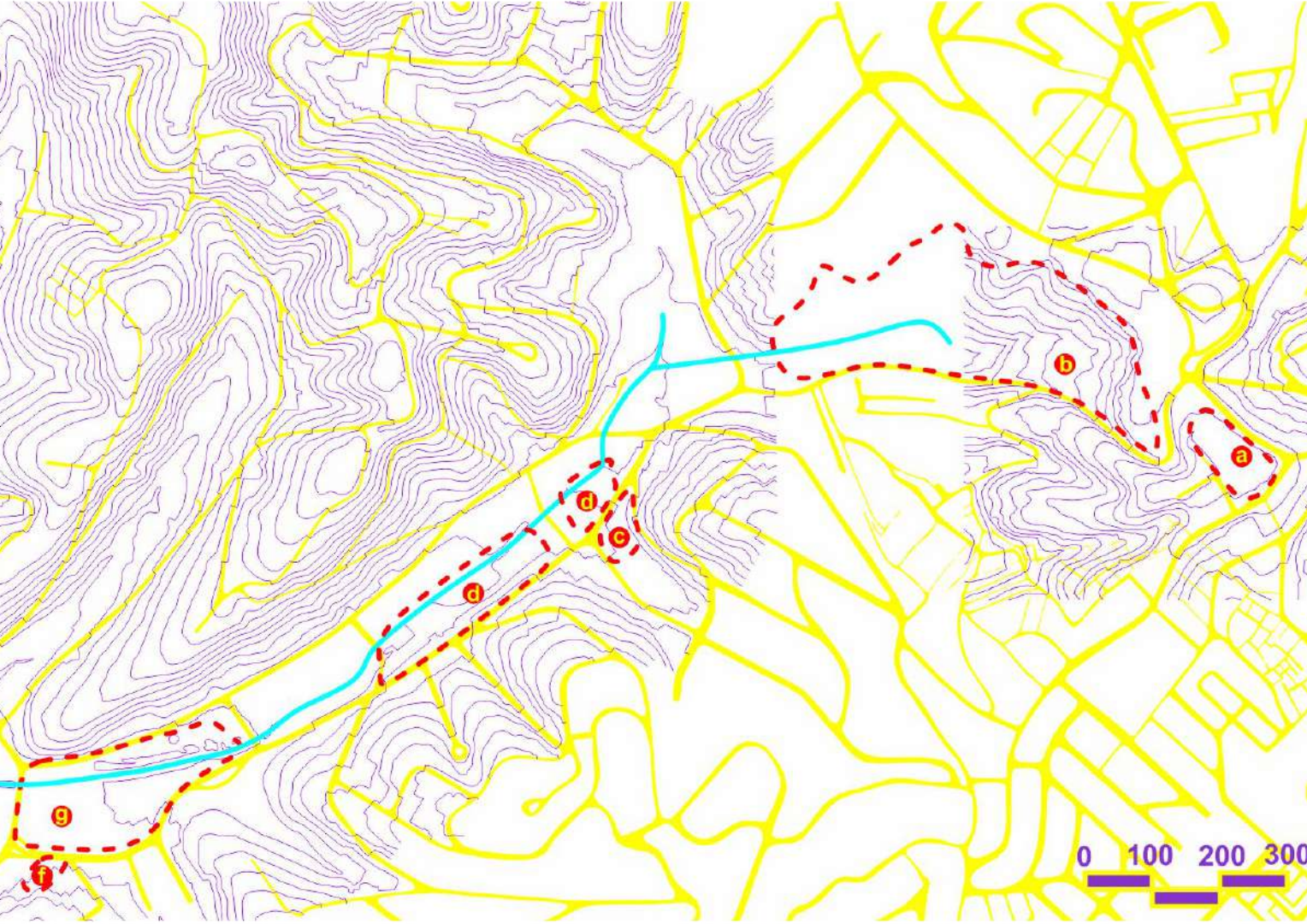
Corte
Av. Nossa Sra. dos
Navegantes 130

ribeirão
grotta
funda



comparação
Masp como escala
1:500





ribeirão
grota
funda

- a) Thereza e Tailane:
Reforma/Re-organização
espacial
E.M.E.B. Prof. Fabiola
Lima Goyano (cota 835)
- b) >Contatar os grupos
que estão trabalhando
aqui<
- c) Bruno e Victor:
Projeto de Habitação
(cota 760)
- d) Leo:
Horta urbana, Escola de
Agroecologia/
Permacultura (cota 760)
- e) Sérgio:
Marcenaria, Oficina,
Escola de processamento
de materiais reciclados
(cota 750)
- f) E.V. G20:
Reforma urbana,
tratamento do pedestre,
dos limites
(cota 750)
- g)



INAMAR

NASCENTE PRESERVADA
GRANDE VERDE URBANO

UM CÔRREGO QUASE
TOTALMENTE NÃO CANALIZADO

RIBEIRÃO GROTA FUNDA

HISTÓRIA DE LUTA NO BAIRRO
PELA PRESERVAÇÃO DAS ÁGUAS
DA REPRESA BILLINGS

LIMITES URB/AMBIENTAL
DESCUIDADOS

NECESSIDADE DE ESPAÇOS
PÚBLICOS DE ESTAR AREJADOS
(PANDEMIA)

CENTRALIDADE A SER
POTENCIALIZADA

PARQUE ECOLÓGICO ELDORADO

TRATAMENTO CUIDADOSO
DA ESCALA DO PEDESTRE

BOAS CALÇADAS, BONITAS,
ESPAÇOS DE PERMANÊNCIA,
VISTAS PAVORECIDAS, BOA
ILUMINAÇÃO

REFORMA FACTÍVEL,
SIMPLES E EFICAZ

TRATAMENTO DAS CALÇADAS
ENVOLTÓRIAS A PARQUE ELDORADO

E À REPRESA BILLINGS EM SEU TRECHO EM FRENTE AO PARQUE,
BOA INTEGRAÇÃO, DESENHO E EMPREGO DE MATERIAIS

ribeirão
grota
funda

Percursos
Processos
Direcionamentos



ribeirão
grotão
funda

Foto aérea 1954