



Cartografia Alternativa

ESTÚDIO VERTICAL
1º SEMESTRE DE 2021

BANCA 02
03.05.21

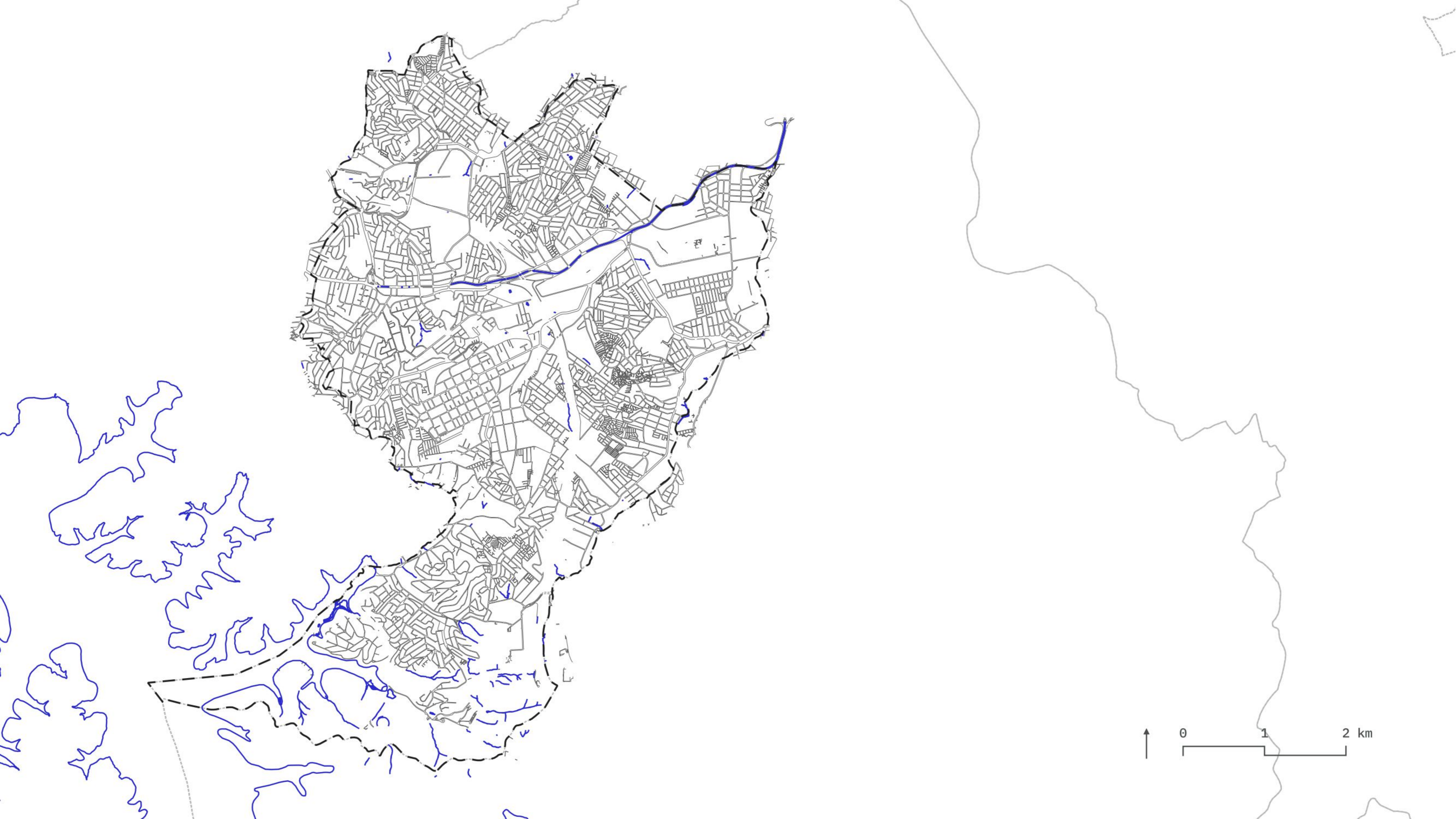
ELIZA PREVIATO
GABRIELA ROCHITTE
JORGE FORJAZ
NARA ALBIERO
NINA AKL
LEONARDO SARABANDA

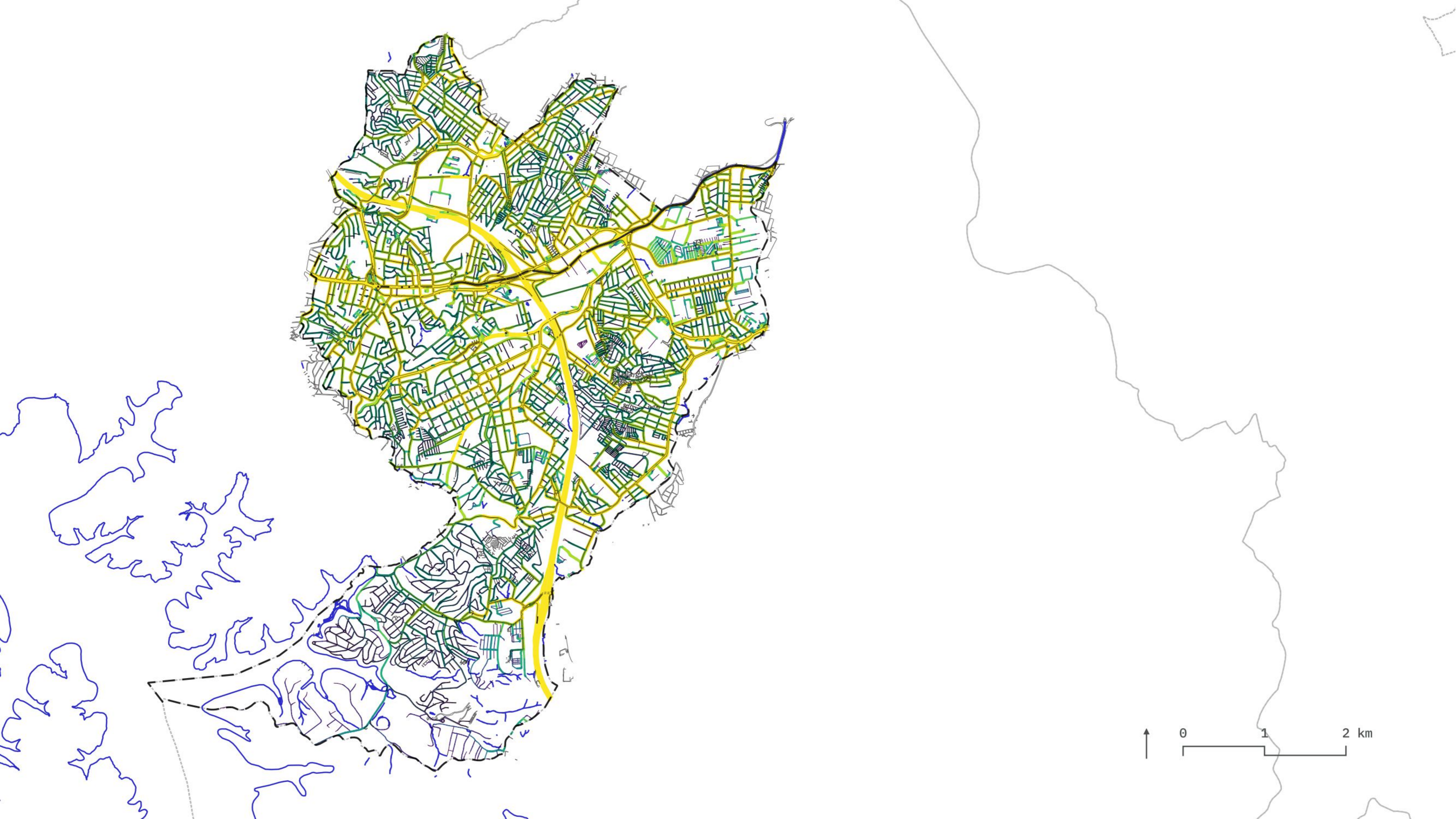
Desde o início do trabalho, nos ficou evidente que as ferramentas digitais de exploração do território, **estáticas e opacas**, são insuficientes para uma compreensão aprofundada de Diadema. Com isso em mente, pensamos em uma forma alternativa de ler e representar cartograficamente a cidade, atentando não somente para suas características físicas evidentes ao olhar do estrangeiro, mas também para as **relações interpessoais e específicas a uma amostra do espaço-tempo**.

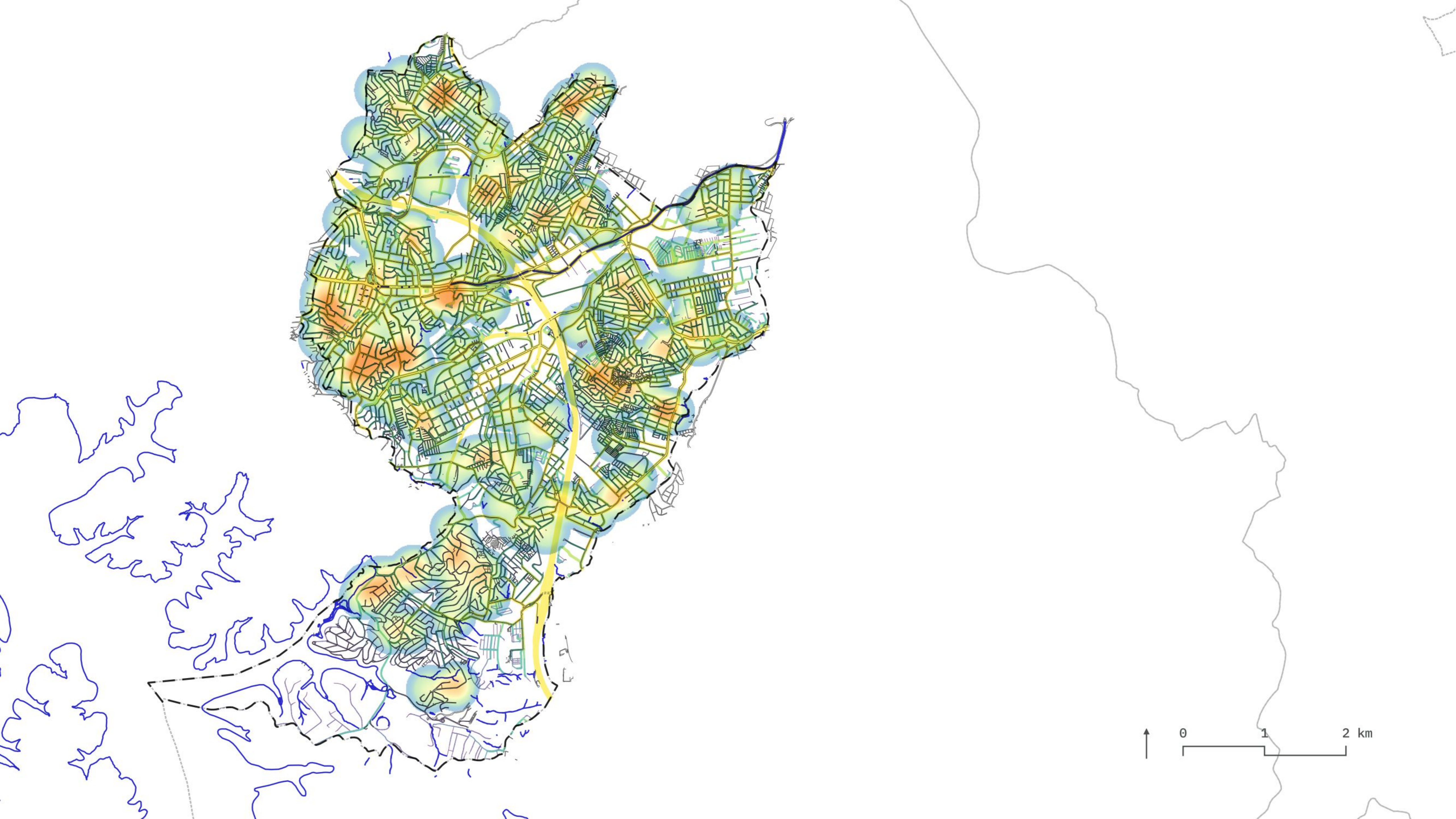


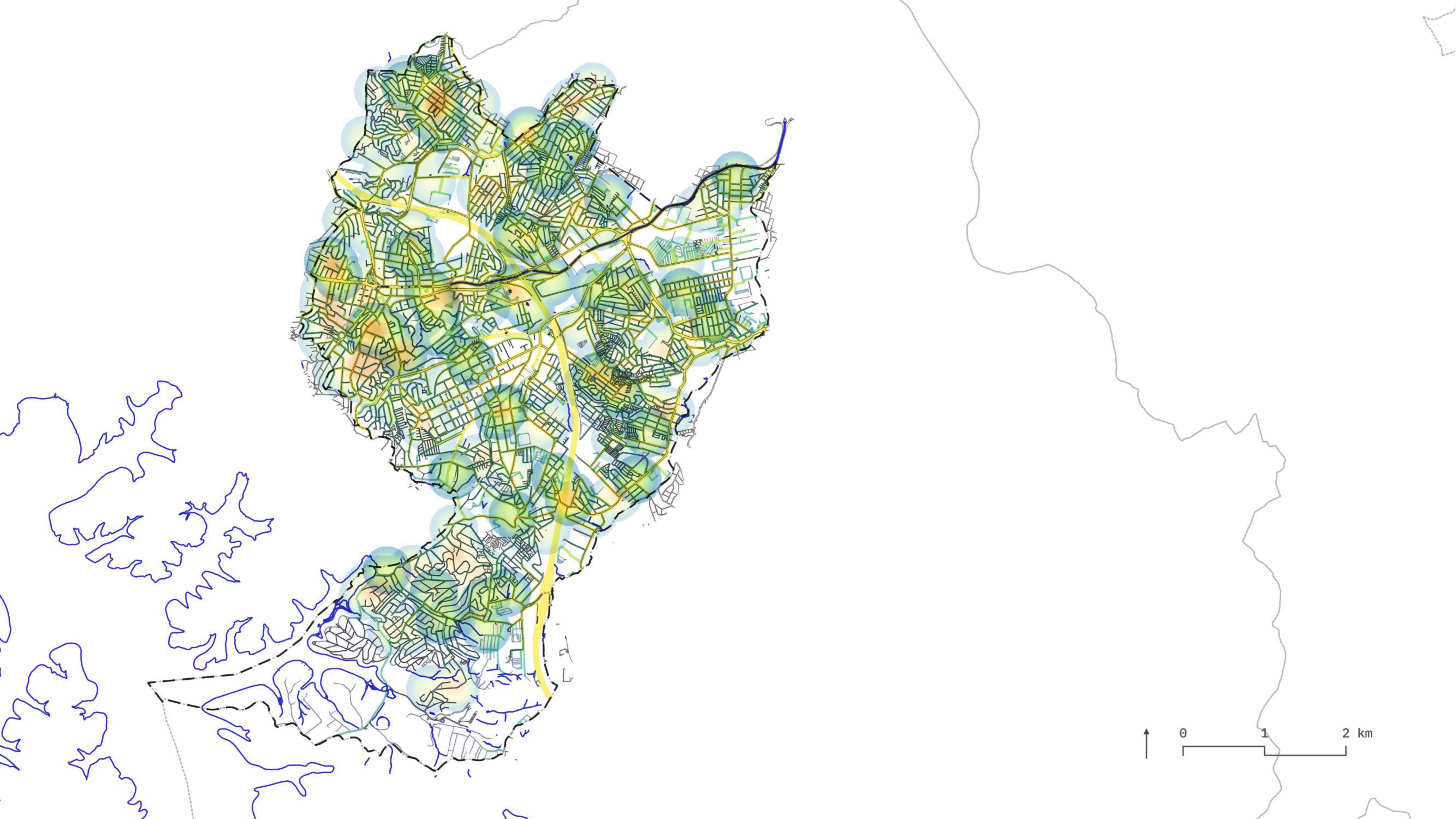
Leituras estáticas e opacas

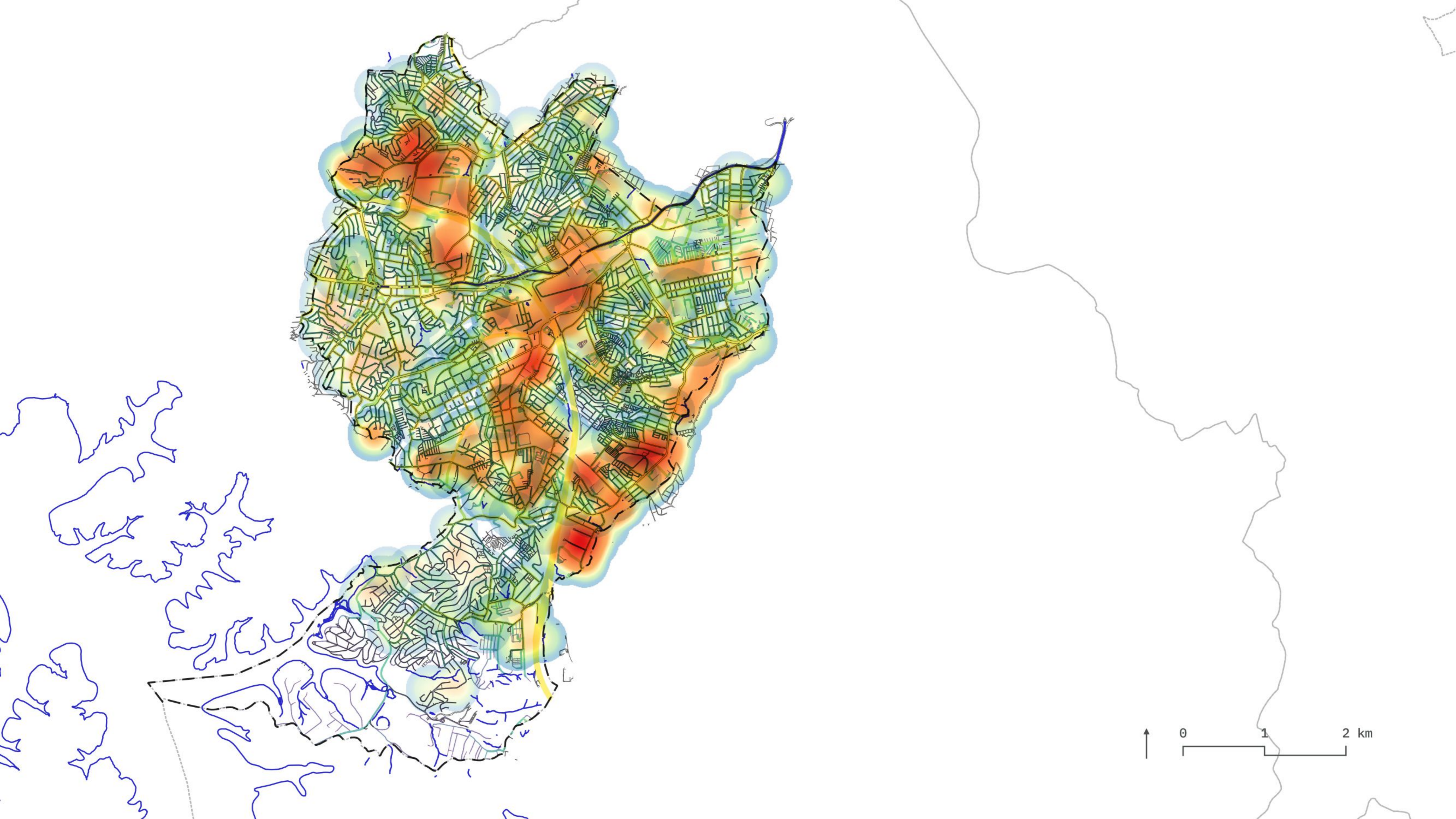
A tentativa de uma leitura “tradicional” do território - fazendo uso, além dos mapas do google, de mapas de densidade, uso do solo, equipamentos públicos, zoneamento etc - rapidamente se mostrou rasa uma vez que as relações interpessoais que qualificam a cidade pouco transpareciam. Como resultado, tomamos consciência de que a nossa condição de estrangeiros a essa cidade seria, até certa medida, incontornável e decidimos tomar esse fato como partido das nossas investigações.

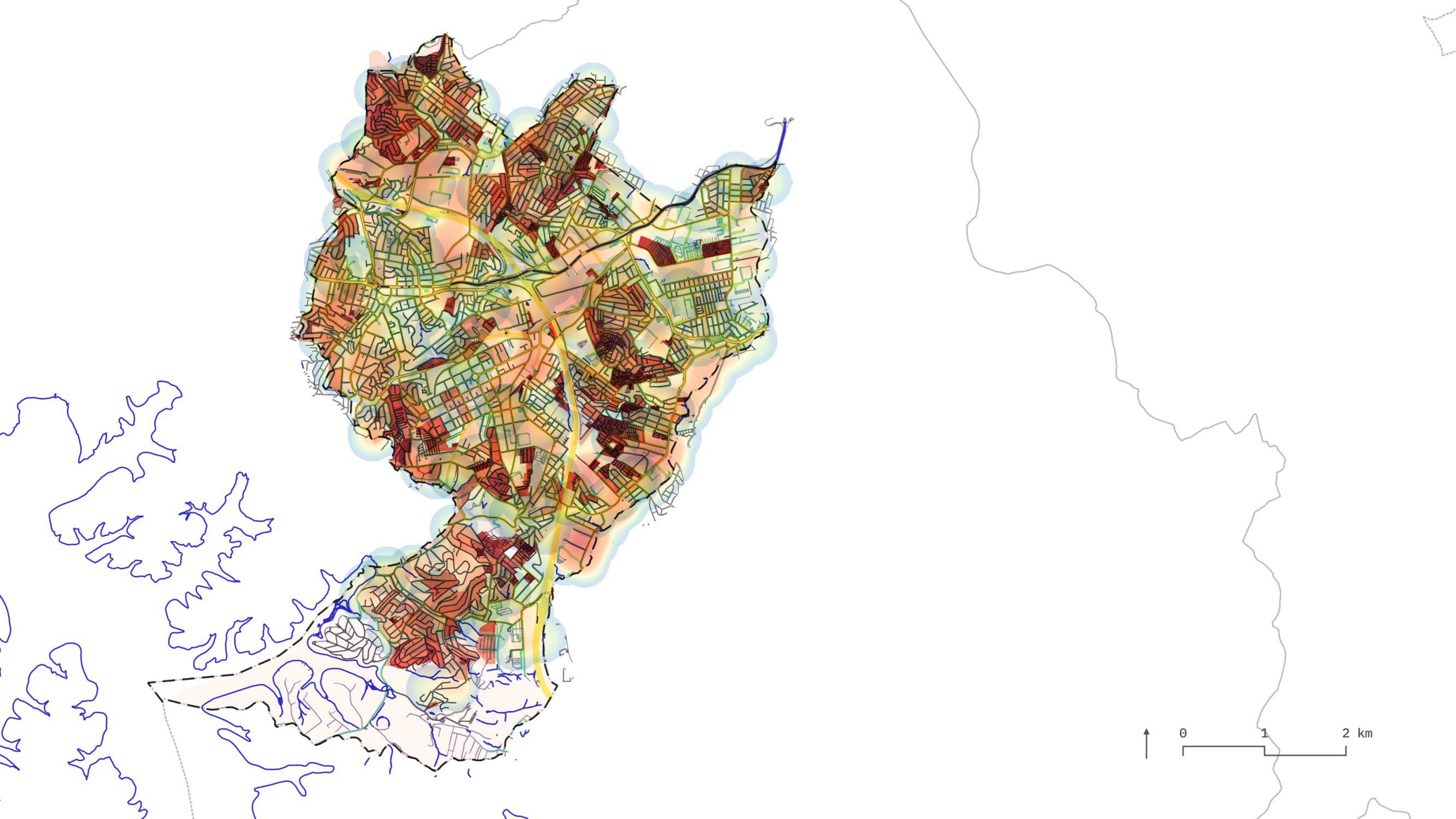




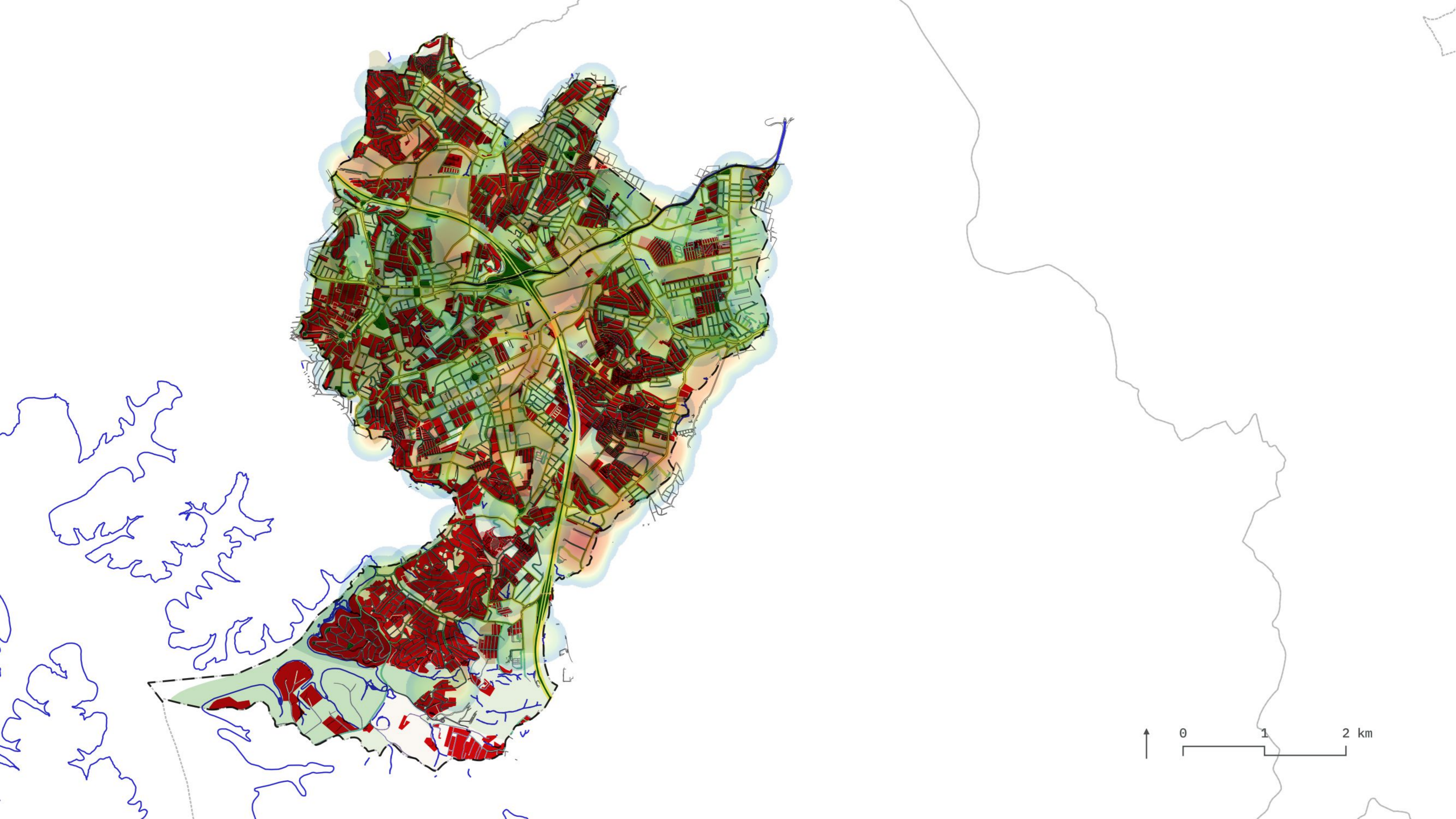






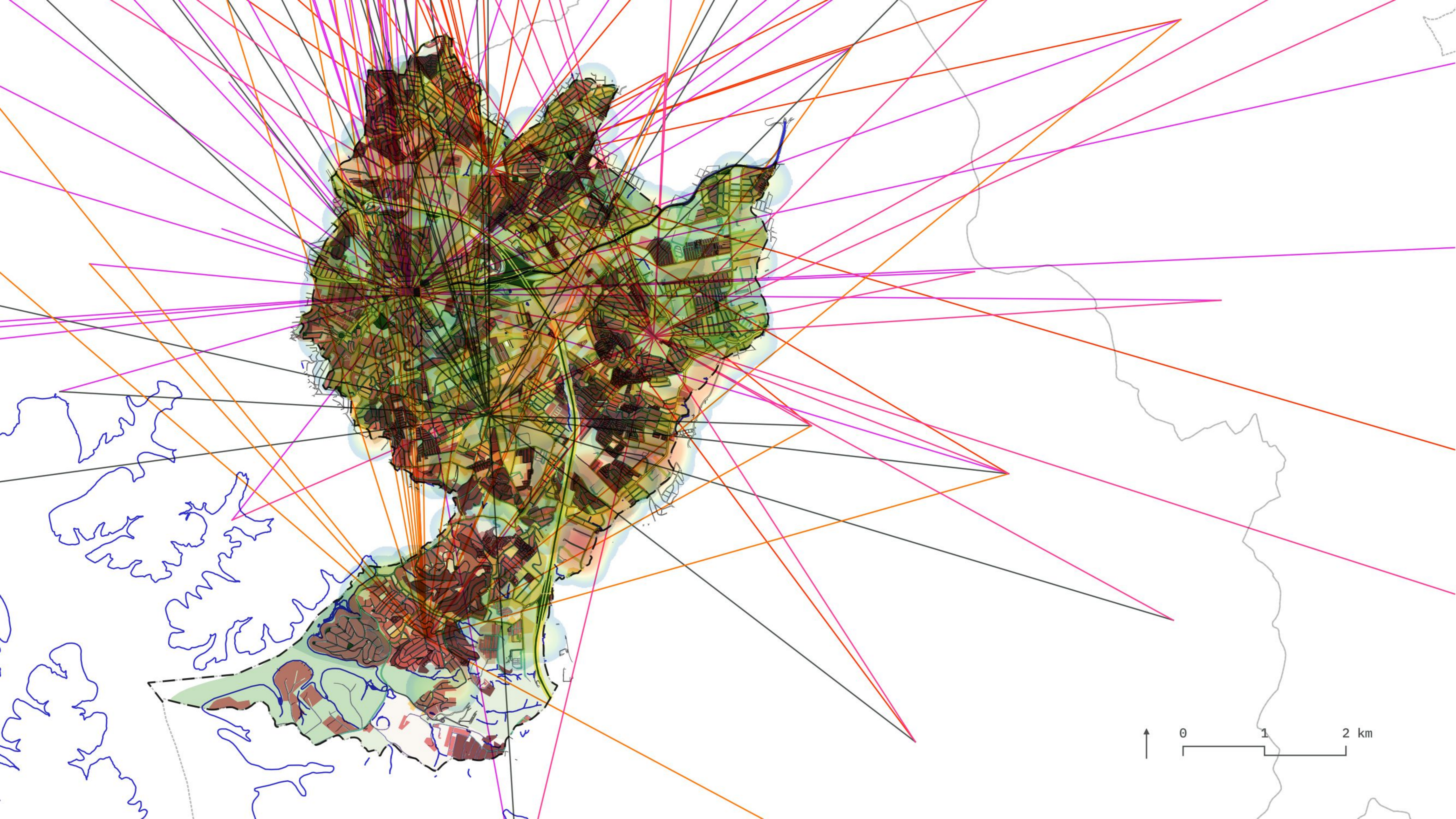















**Releitura I: De que maneira
representar as informações
decantadas das ferramentas
opacas inicialmente usadas?**

Optamos por um mapa tipográfico entremeado de desenhos do que salta aos olhos capaz de transitar em diversas escalas e hierarquias visuais. Esse mapa é uma forma de analisar diferentes aspectos do território de maneira conjunta e superficial, que nos permitiu caminhar para o ponto de análise do trabalho.





CONDOMÍNIO VERTICAL E ÁREA VERDE

ESCOLAS PÚBLICAS E UNIDADE BÁSICA DE SAÚDE

VALE DOS LIVROS E COMÉRCIOS

INDÚSTRIAS

INDÚSTRIA

INDÚSTRIA

INDÚSTRIA

INDÚSTRIA

INDÚSTRIA

INDÚSTRIA

MOTEL

ESCOLA PÚBLICA

ESCOLA PÚBLICA

ESCOLA PÚBLICA

ESCOLA PÚBLICA

ESCOLA PÚBLICA

ESCOLA PÚBLICA

ESCOLA PÚBLICA

ESCOLA PÚBLICA

ESCOLA PÚBLICA

ESCOLA PÚBLICA

ESCOLA PÚBLICA

ESCOLA PÚBLICA

CASAS

CASAS

CASAS

CASAS

CASAS

CASAS

CASAS

CASAS

CASAS

CASAS

CASAS

CASAS

CASAS

RESIDENCIAL

RESIDENCIAL

RESIDENCIAL

RESIDENCIAL

RESIDENCIAL

RESIDENCIAL

RESIDENCIAL

RESIDENCIAL

RESIDENCIAL

RESIDENCIAL

RESIDENCIAL

RESIDENCIAL

RESIDENCIAL

COMÉRCIOS E SERVIÇOS

COMÉRCIOS E SERVIÇOS

COMÉRCIOS E SERVIÇOS

COMÉRCIOS E SERVIÇOS

COMÉRCIOS E SERVIÇOS

COMÉRCIOS E SERVIÇOS

COMÉRCIOS E SERVIÇOS

COMÉRCIOS E SERVIÇOS

COMÉRCIOS E SERVIÇOS

COMÉRCIOS E SERVIÇOS

COMÉRCIOS E SERVIÇOS

COMÉRCIOS E SERVIÇOS

COMÉRCIOS E SERVIÇOS

INDÚSTRIA

INDÚSTRIA

INDÚSTRIA

INDÚSTRIA

INDÚSTRIA

INDÚSTRIA

INDÚSTRIA

INDÚSTRIA

INDÚSTRIA

INDÚSTRIA

INDÚSTRIA

INDÚSTRIA

INDÚSTRIA

INDÚSTRIA

INDÚSTRIA

INDÚSTRIA

INDÚSTRIA

INDÚSTRIA

INDÚSTRIA

INDÚSTRIA

INDÚSTRIA

INDÚSTRIA

INDÚSTRIA

INDÚSTRIA

INDÚSTRIA

INDÚSTRIA

INDÚSTRIA

INDÚSTRIA

INDÚSTRIA

INDÚSTRIA

INDÚSTRIA

INDÚSTRIA

INDÚSTRIA

INDÚSTRIA

INDÚSTRIA

INDÚSTRIA

INDÚSTRIA

INDÚSTRIA

INDÚSTRIA

INDÚSTRIA

INDÚSTRIA

INDÚSTRIA

INDÚSTRIA

INDÚSTRIA

INDÚSTRIA

INDÚSTRIA

INDÚSTRIA

INDÚSTRIA

INDÚSTRIA

INDÚSTRIA

INDÚSTRIA

INDÚSTRIA

INDÚSTRIA

INDÚSTRIA

INDÚSTRIA

INDÚSTRIA

INDÚSTRIA

INDÚSTRIA

INDÚSTRIA

INDÚSTRIA

INDÚSTRIA

INDÚSTRIA

INDÚSTRIA

INDÚSTRIA

INDÚSTRIA

INDÚSTRIA

INDÚSTRIA

INDÚSTRIA

INDÚSTRIA

INDÚSTRIA

INDÚSTRIA

INDÚSTRIA

INDÚSTRIA

INDÚSTRIA

INDÚSTRIA

INDÚSTRIA

INDÚSTRIA

INDÚSTRIA

INDÚSTRIA

INDÚSTRIA

INDÚSTRIA

INDÚSTRIA

INDÚSTRIA

INDÚSTRIA

INDÚSTRIA

INDÚSTRIA

INDÚSTRIA

INDÚSTRIA

INDÚSTRIA

INDÚSTRIA

INDÚSTRIA

INDÚSTRIA

INDÚSTRIA

INDÚSTRIA

INDÚSTRIA

INDÚSTRIA

INDÚSTRIA

INDÚSTRIA

INDÚSTRIA

INDÚSTRIA

INDÚSTRIA

INDÚSTRIA

INDÚSTRIA

INDÚSTRIA





UNIFES

HABITAÇÃO

EMPRESAS EMPRESAS EMPRESAS MAIS E MAIS INDÚSTRIA

DO PACO

INDÚSTRIA

INDÚSTRIA

COMÉRCIO ATACADO

GALPÕES INDUSTRIAIS

GALPÕES INDUSTRIAIS

MISTO

GALPÕES INDUSTRIAIS

INDÚSTRIA

INDÚSTRIA





Releitura II: Diadema pelos moradores

Desenvolvimento de um “mapa alternativo” que pretende revelar as relações interpessoais dos moradores de Diadema e a apropriação e ocupação do espaço como resultado. Ao contrário da primeira releitura, esse mapa pretende ser o mais parcial possível a partir do ponto de vista dos moradores e uma curadoria nossa baseada nos temas.

JACQUES, Paola Berenstein. **Estética das favelas**. Arqutextos, São Paulo, ano 02, n. 013.08, Vitruvius, jun. 2001 <<https://vitruvius.com.br/revistas/read/arqutextos/02.013/883>>.

"O espaço-movimento não seria mais ligado somente ao próprio espaço físico mas sobretudo ao movimento do percurso, à experiência de percorrê-lo, e ao mesmo tempo, ao movimento do próprio espaço em transformação. O espaço-movimento é diretamente ligado a seus atores (sujeitos da ação), que são tanto aqueles que percorrem esses espaços quanto aqueles que os constroem e os transformam continuamente."

SEGURANÇA
RUAS
OCUPAR
ENCHENTE
IDADE
MELHOR VISTA
MARCO
LEMBRANÇA
CENTROS CULTURAIS
GÊNERO
PRIMEIRA VEZ EM
DIADEMA
PERTENCIMENTO
AFETO
MEMÓRIA
LUGARES RELIGIOSOS
RELEITURA
ESPORTE
VIVÊNCIA
MORADORES
TRABALHO
PERCURSO
COTIDIANO
BAIRRO
PRAÇAS
COMEMORAÇÃO
LАЗER
FESTAS
AR LIVRE



Você trabalha em Diadema? Se sim, onde?

**Qual é o tempo gasto para chegar nos lugares que você frequenta?
Como é esse percurso?**

Onde acontecem os eventos que ocupam as ruas da cidade?

**Qual é o programa mais popular em Diadema dentro do seu círculo de amizades?
É o mesmo que vocês costumavam fazer antes da pandemia?**

Onde é o melhor lugar para praticar esporte ao ar livre na cidade?

Tem algum ponto da cidade que você não se sente seguro?

Você já presenciou alguma enchente na cidade? Se sim, onde?

Você já sofreu ou presenciou alguma agressão policial em Diadema?

Você sabe quais pontos da cidade são mais perigosos?

Quais lugares religiosos da cidade você frequenta?

Considerando a pandemia, existe um lugar da cidade que você sente falta?

Tem algum lugar na cidade que te traz uma lembrança significativa? Esse lugar ainda existe?

Se uma pessoa fosse pela primeira vez a Diadema, qual lugar deveria conhecer?

De qual lugar você tem a melhor vista de Diadema?

Qual é o melhor lugar de Diadema para levar uma pessoa especial?

Meios de captação de informações

Grupos do Facebook (formulário)

Memos Diadema

Fotos antigas de Diadema

Diadema problema

Diadema Nossa Cidade

Diadema Notícias

Moradores de Diadema

Google

Comentários deixados em locais marcados no
Google Maps

Próximos passos

03.05-09.05

Revisão pós banca e lançamento do formulário nos grupos do facebook

10.05 - 16.05

Organizar as respostas e esboços do mapa da releitura II

17.05-23.05

Tempo de produção do mapa (versão 01)

24.05

Banca 03