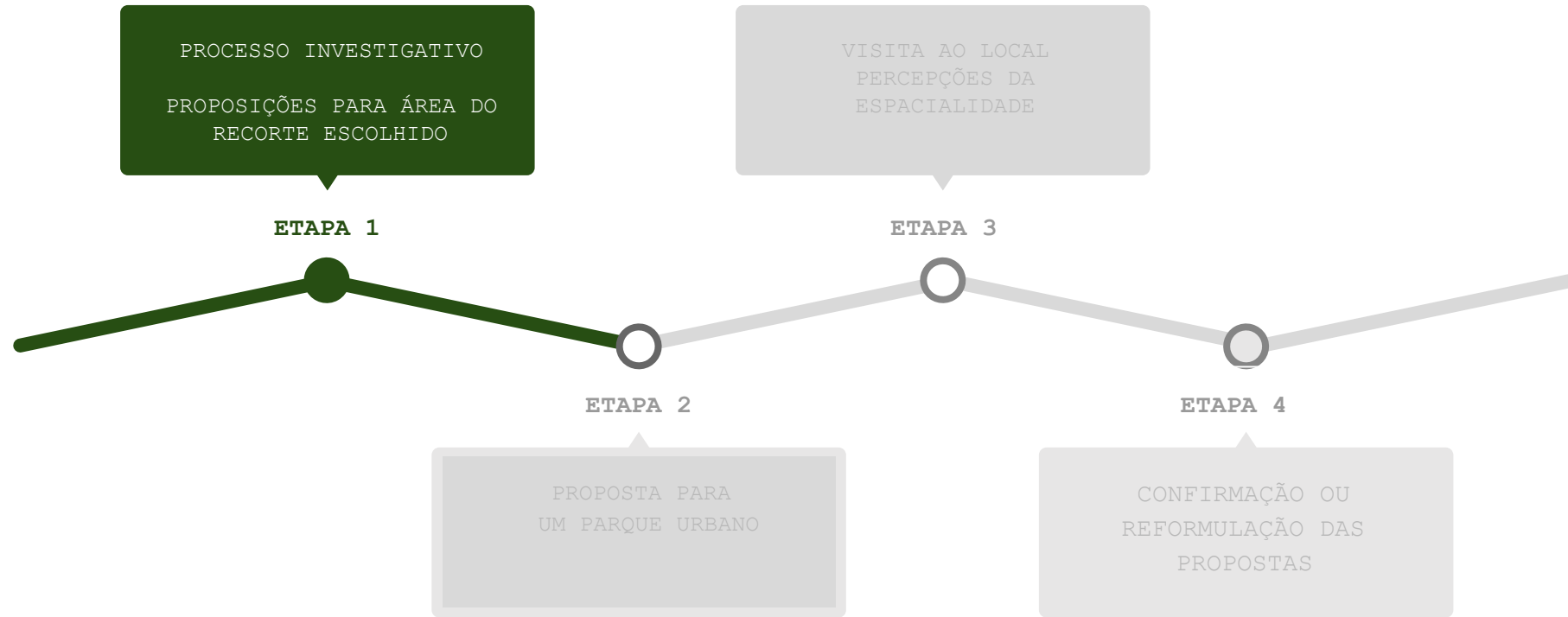


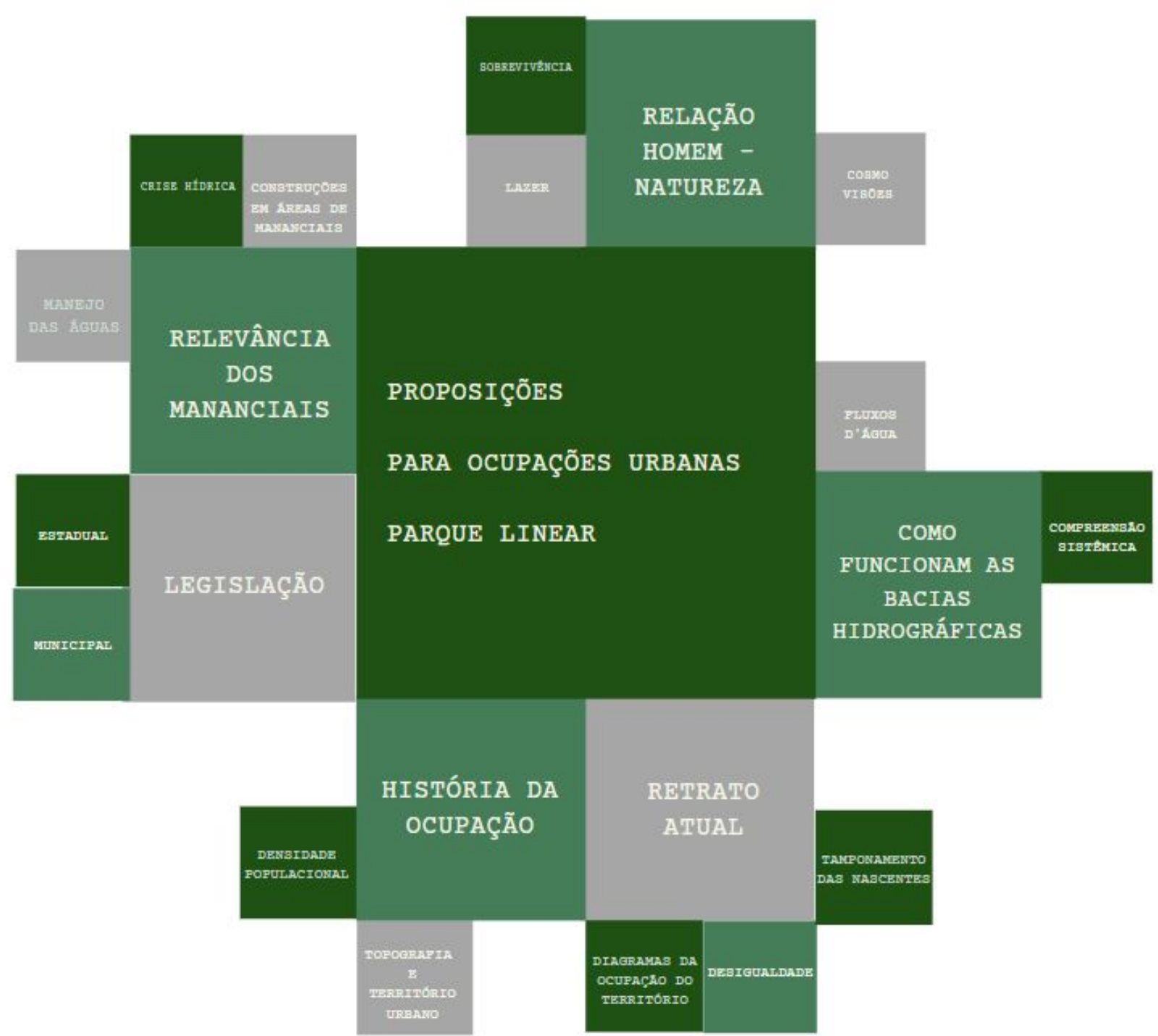
FOTO AÉREA
DIADEMA



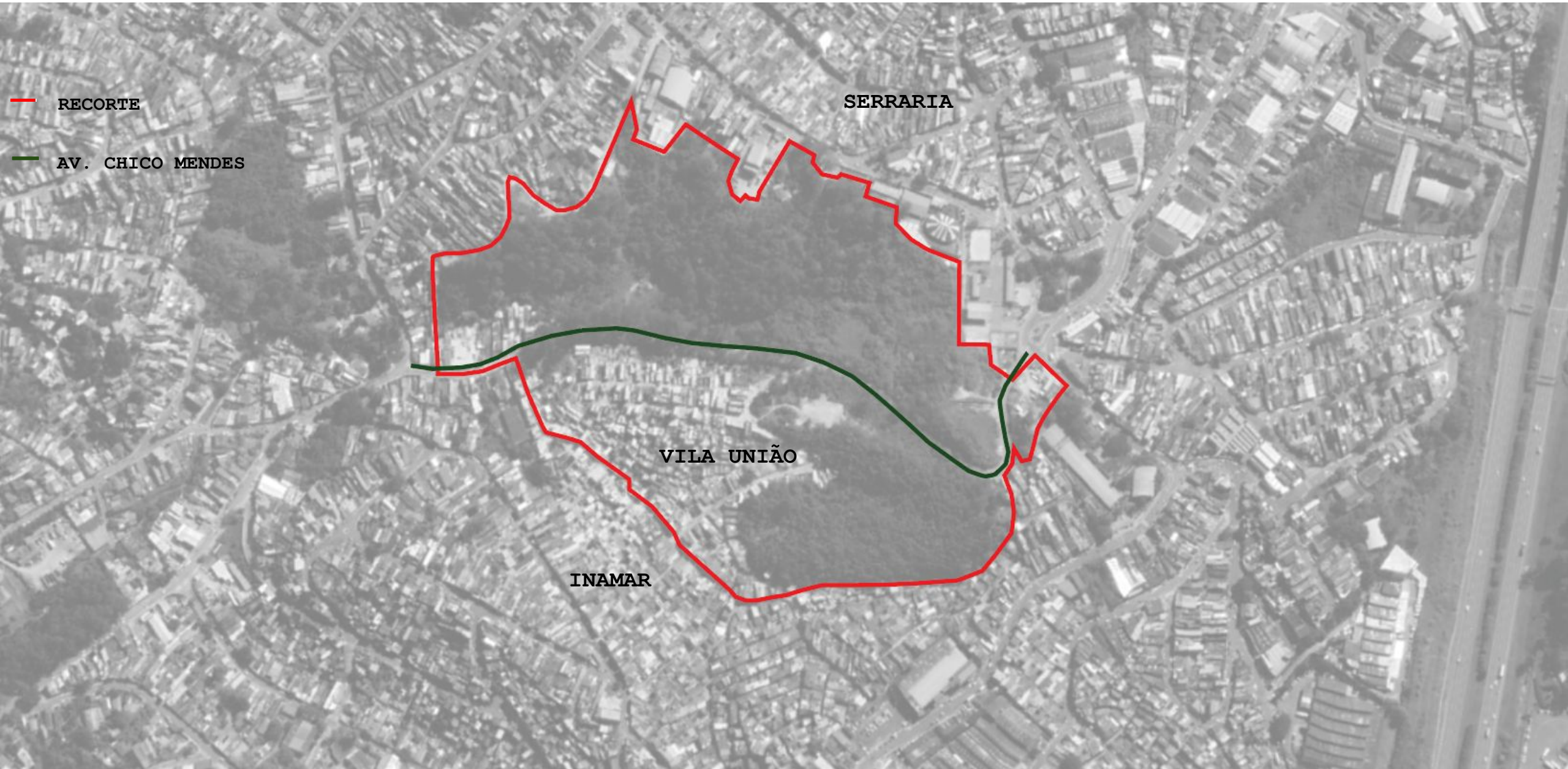
G11
AMANDA
GABRIEL
NATHAN
GUSTAVO
TATIANE



REGISTRO
PROCESSO INVESTIGATIVO



RECORTE ESCOLHIDO



RECORTE

AV. CHICO MENDES

SERRARIA

VILA UNIÃO

INAMAR

CARACTERIZAÇÃO DA REGIÃO

RECORTE
ESTABELECIDO
PARA
ANÁLISE

AV. CHICO
MENDES

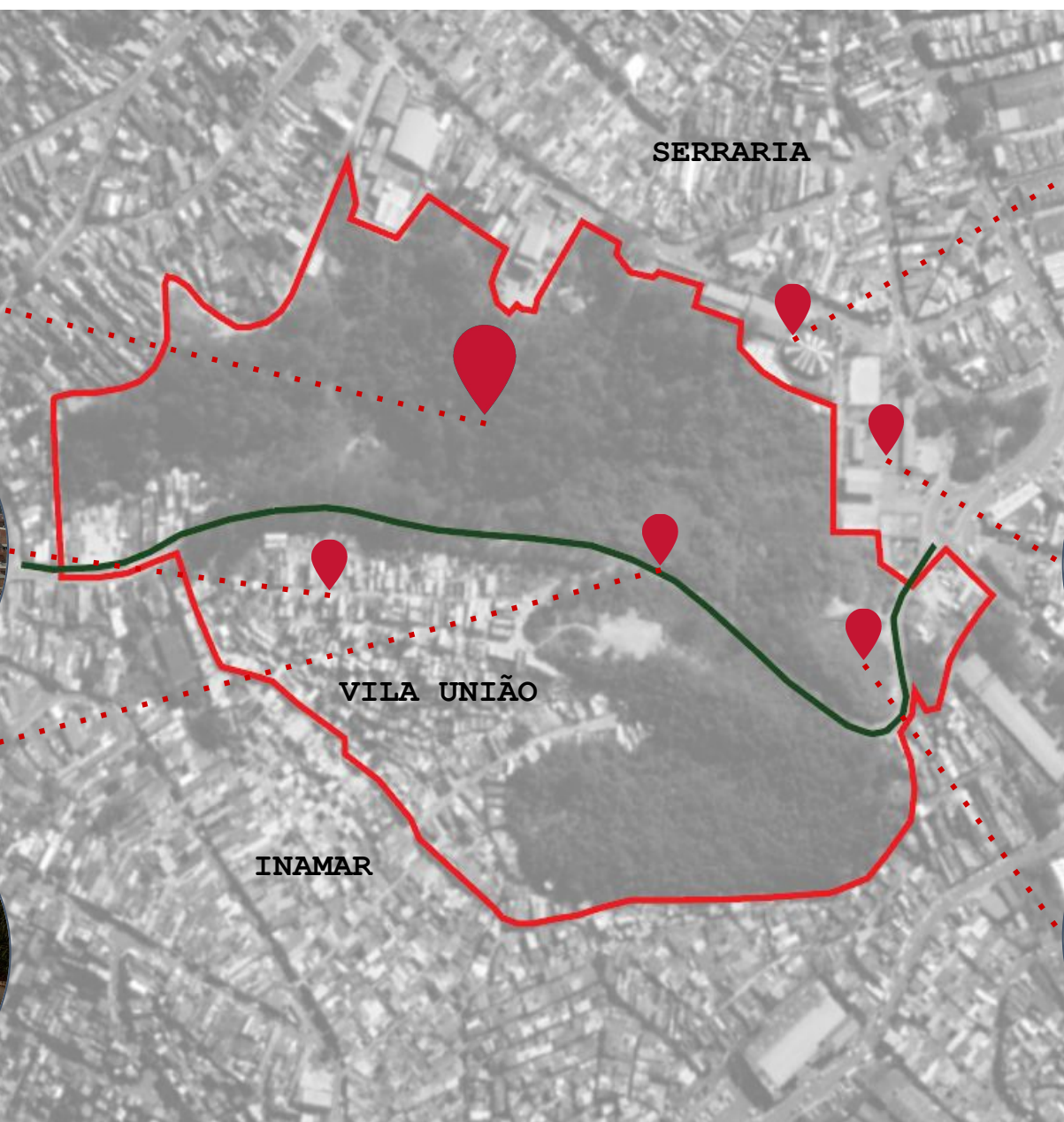


DIAGRAMA DE TIPOLOGIAS URBANAS

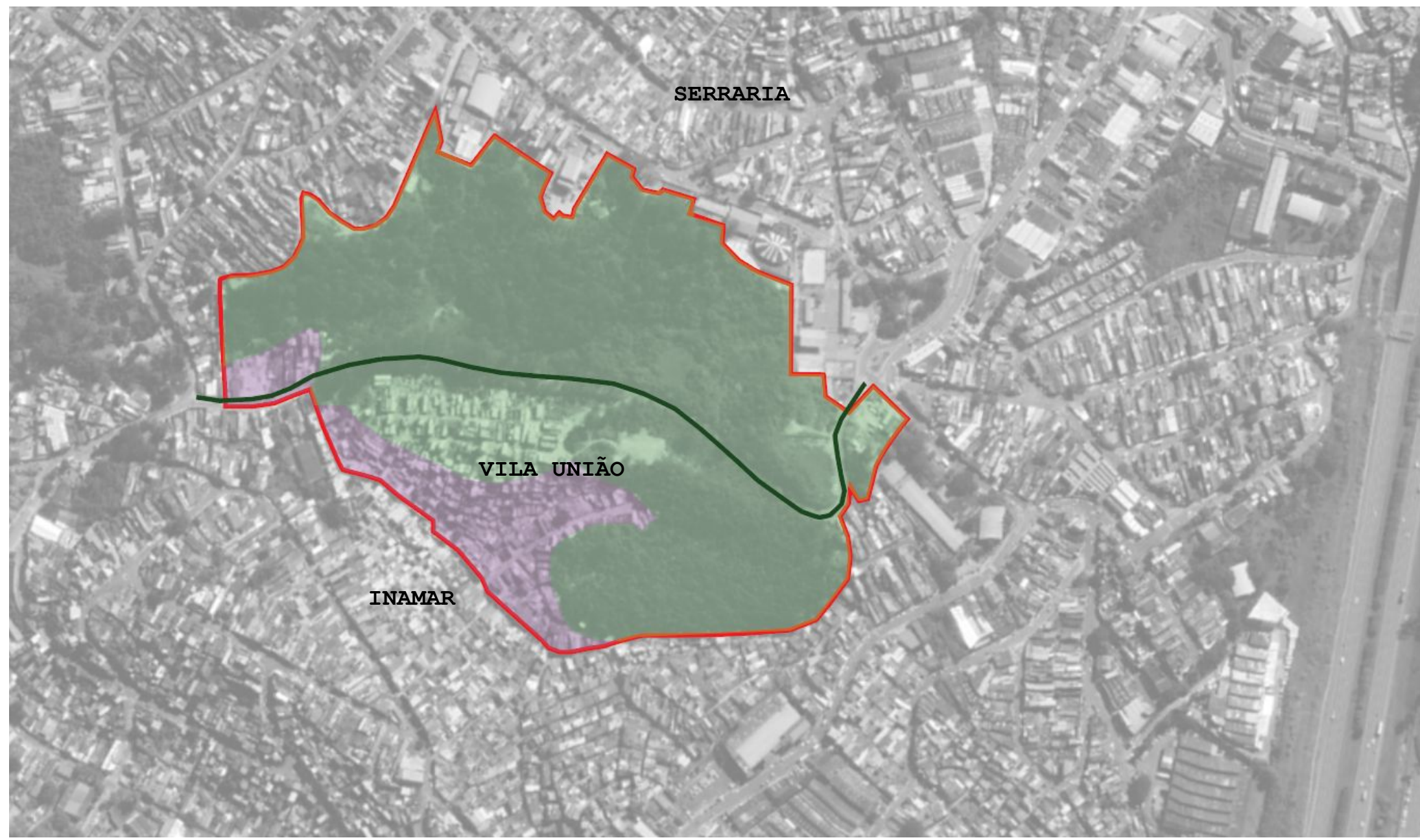
LEGENDA:

ÁREA CARENTE DE INFRAESTRUTURA

ÁREA DE PRESERVAÇÃO PERMANENTE

RECORTE ESTABELECIDO PARA ANÁLISE

AV. CHICO MENDES



AVANÇO DA MANCHA URBANA



2011



2016

2019



2021



ÁREA DE PRESERVAÇÃO PERMANENTE

análise

Características:

1. área predominantemente de matas;
2. calçadas com menos de 1m;
3. postes de iluminação \approx 100m;
4. vegetação aparente, predominante em toda a paisagem;
5. vias medianas, de até 7m.

Foto: Av. Chico Mendes.



ÁREA CARENTE DE INFRAESTRUTURA

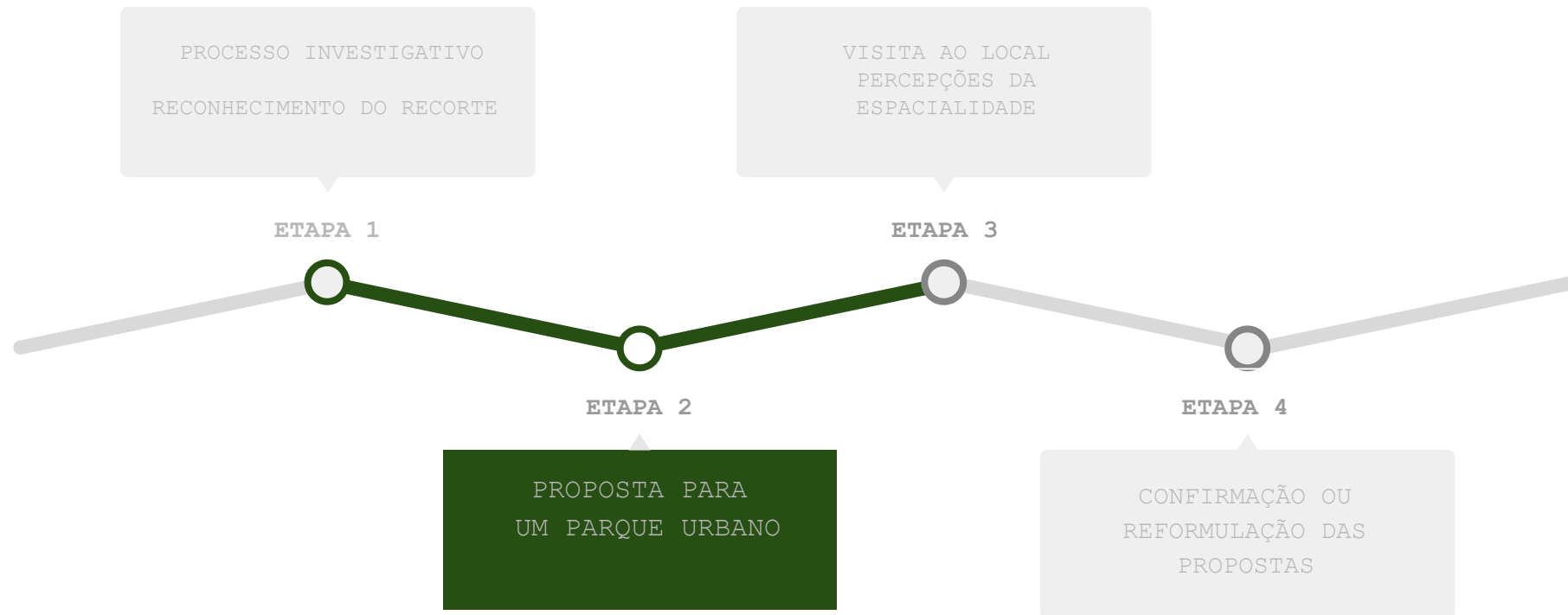
análise

Características:

1. área residencial, com pequenos comércios (sendo a maioria no térreo das casas);
2. calçadas de até 1m, degradadas em sua maioria;
3. postes de iluminação ≈ 40m ou 60m;
4. cabeamento de energia elétrica aparente, com característica de fiação regularizada pela própria prefeitura, porém com intervenções elétricas irregulares;
5. gabarito predominantemente de 1 à 2 pavimentos, além do térreo;
6. materialidade das casas não inclui em sua maioria revestimentos, tendo o tijolo de barro aparente como principal material;
7. vias estreitas de até 5m.

Foto: Av. Nova Esperança



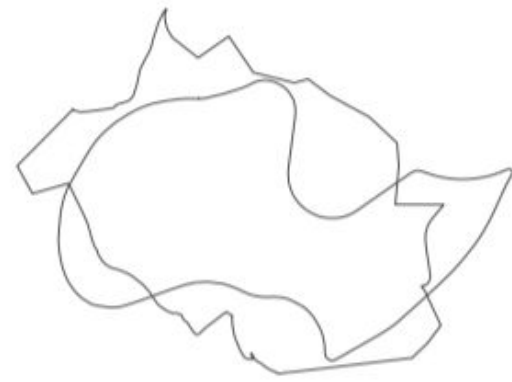
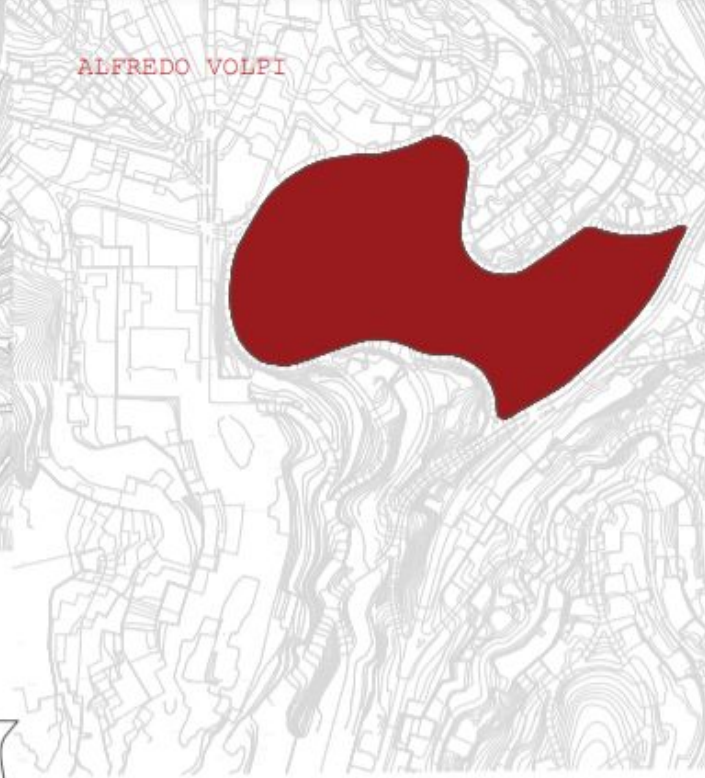
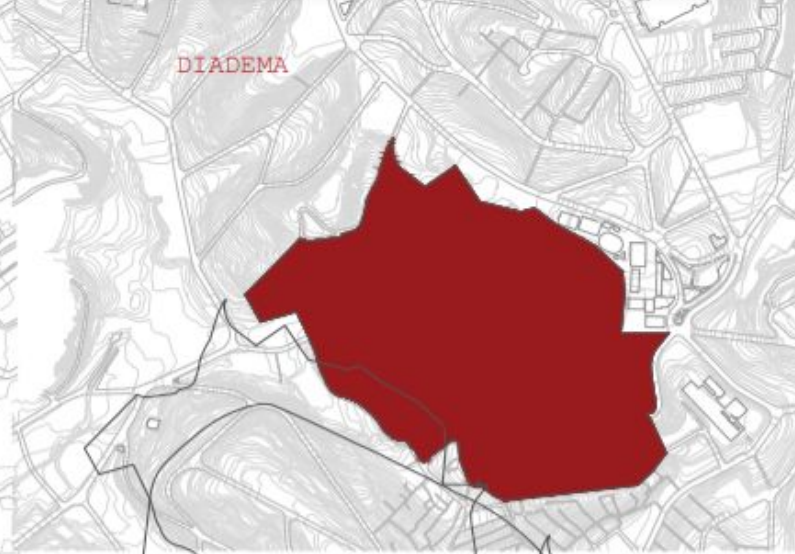
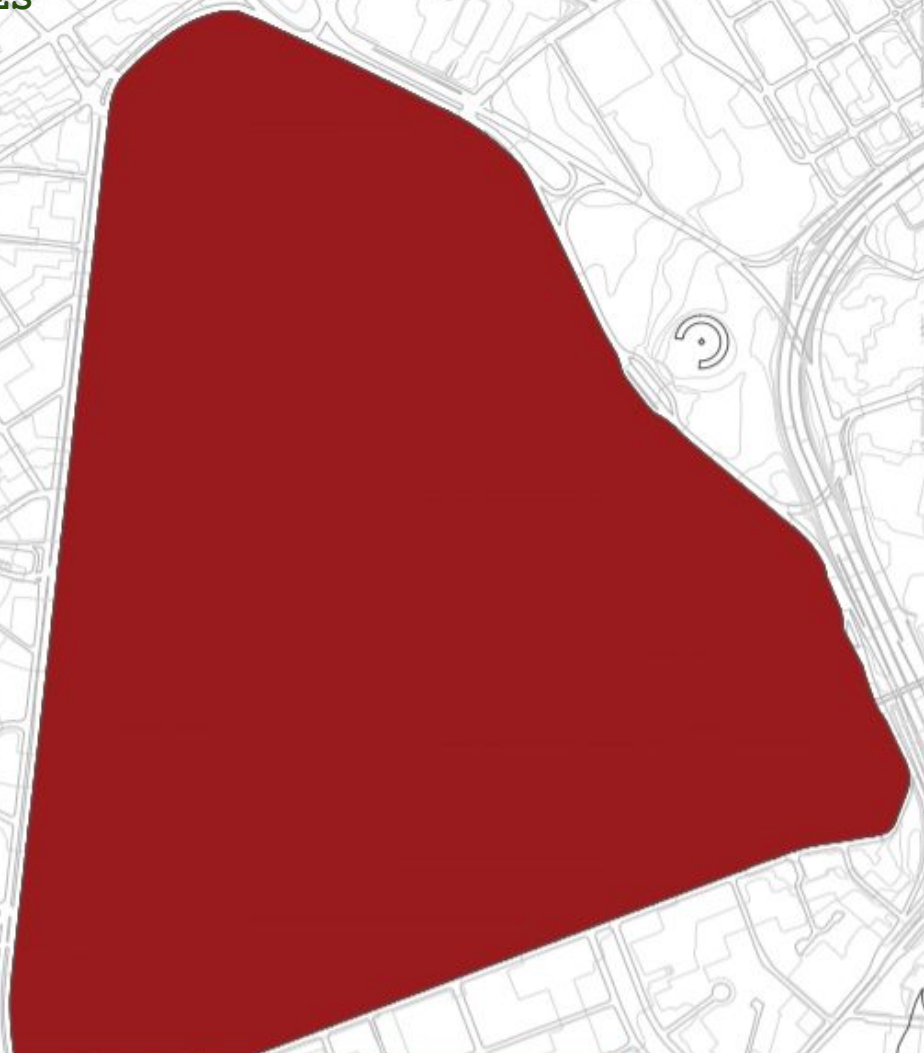


COMPARATIVO ENTRE PARQUES

IBIRAPUERA

DIADEMA

ALFREDO VOLPI



	ÁREA (m ²)	PERÍMETRO (m)
IBIRAPUERA	1.300.000	4.700
DIADEMA	170.000	2.000
VOLPI	150.000	2.000

01- ESCALA

MASTERPLAN

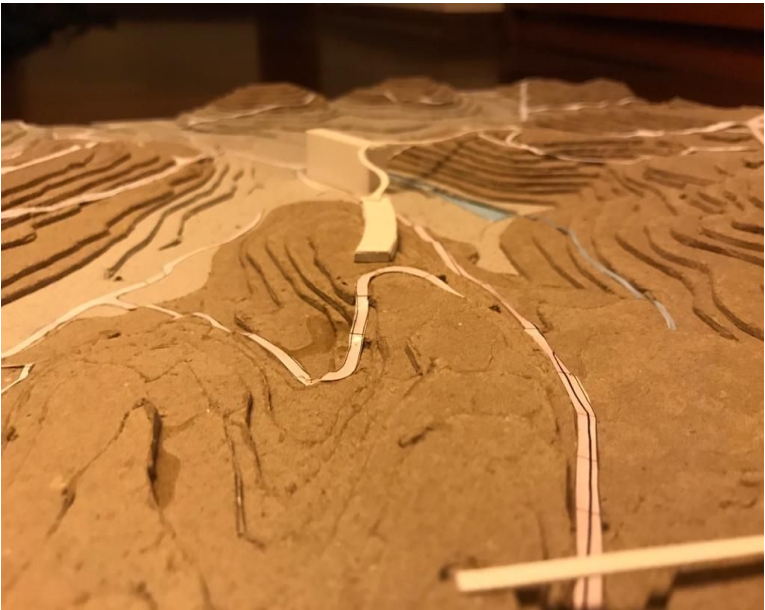
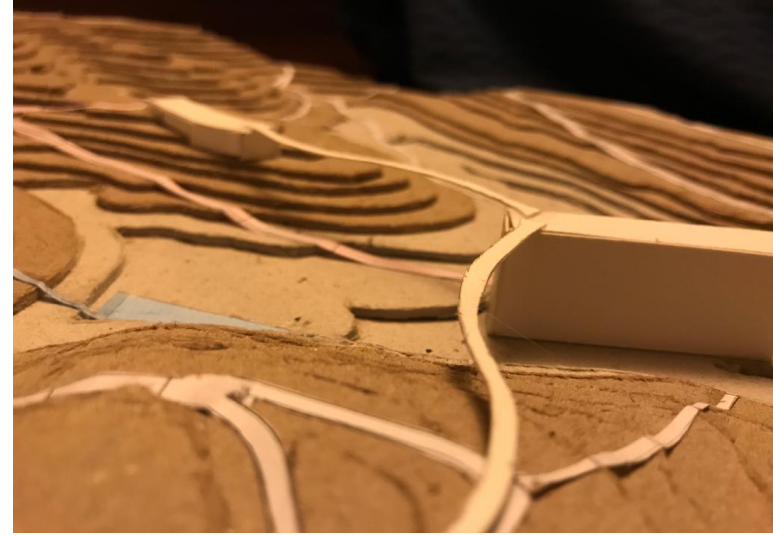
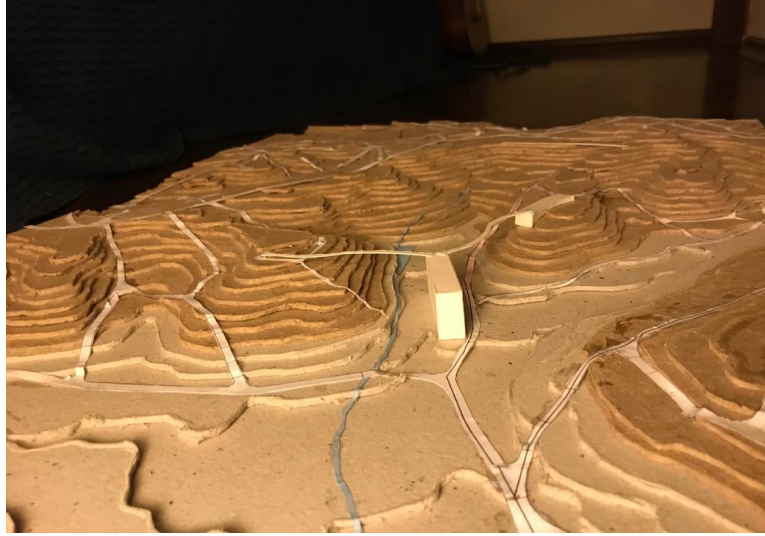


- 1 HOSPITAL
- 2 CRECHE
- 3 ESCOLA
- 4 QUADRAS
- 5 PISTA DE SKATE
- 6 ESPAÇO MULTIUSO
- 7 INFRAESTRUTURA
- 8 ESPAÇO CULTURAL
- 9 EDIFÍCIO HABITACIONAL
- 10 MORADIAS PREEXISTENTES
- 11 PRAÇA
- 12 GRAMADO
- 13 PARQUE INFANTIL
- 14 TRILHAS
- 15 AGROFLORESTA
- 16 BIOPISCINA

	IMPERMEO		EDIFÍCIOS EXISTENTES
	VIAS		PASSARELAS
	VEGETAÇÃO DENSA		VIAS DO PARQUE
	VEGETAÇÃO RASTEIRA		CURSO D'ÁGUA
	EDIFÍCIOS NOVOS		BIOPISCINA



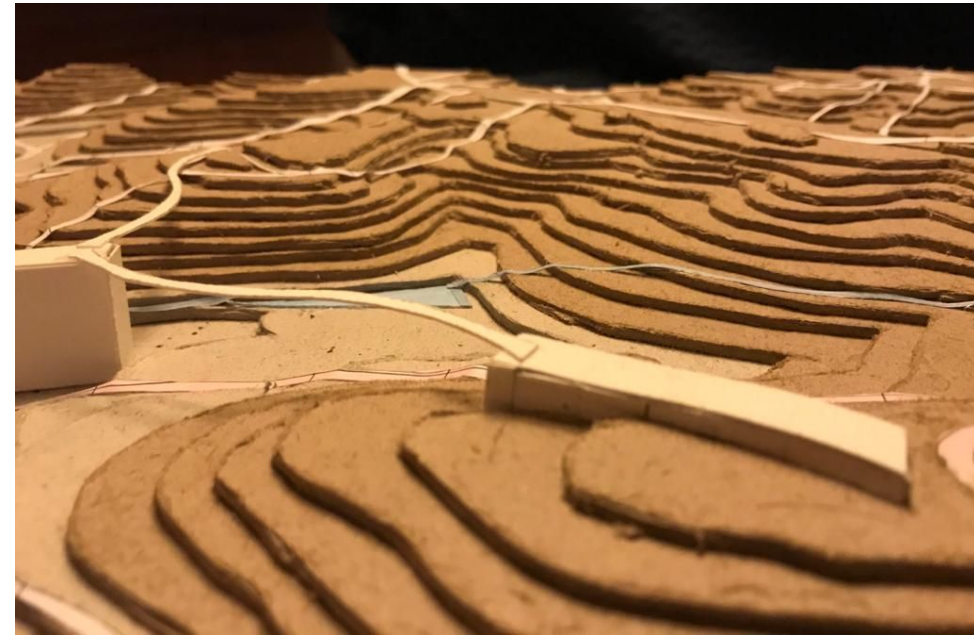
MAQUETE FÍSICA



Maquete física
Escala 1:20.000
Papel Paraná / Horlle

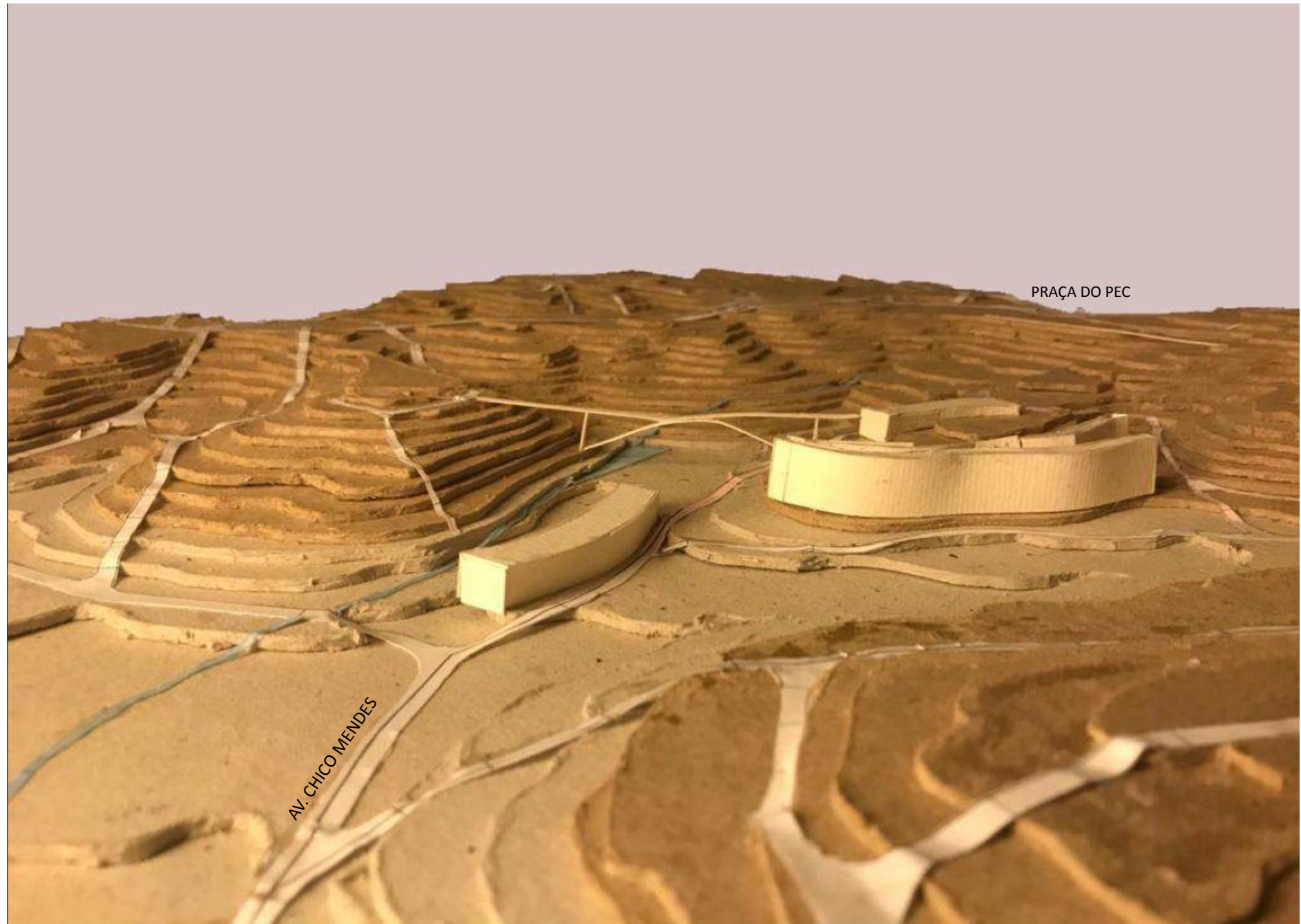
MAQUETE FÍSICA

Maquete física
Escala 1:20.000
Papel Paraná / Horlle

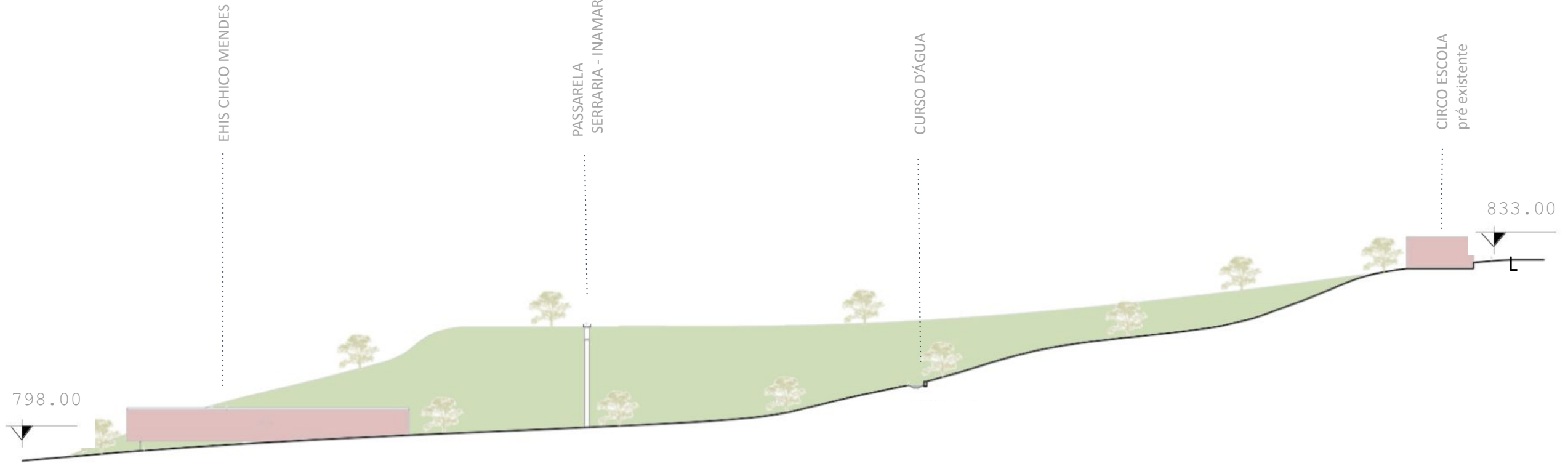


MAQUETE FÍSICA

Maquete física
Escala 1:20.000
Papel Paraná / Horlle



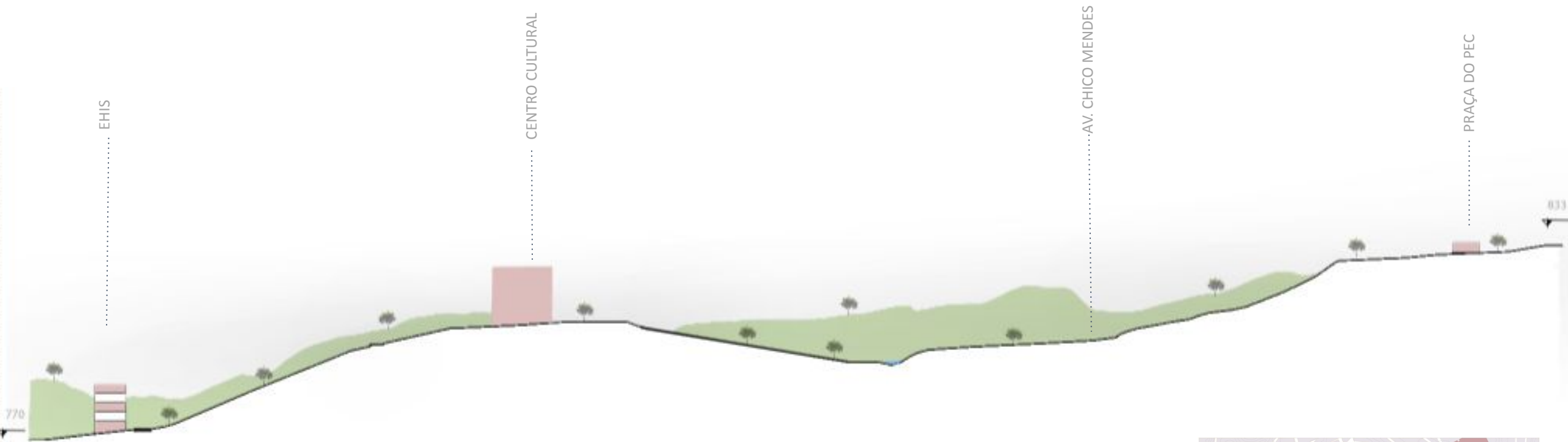
CORTES



CORTE 1



CORTES



CORTE 2



CORTES



CORTE 3



CORTES

AV AFONSO MONTEIRO
DA CRUZ

QUADRA
pré existente

INFRAESTRUTURA

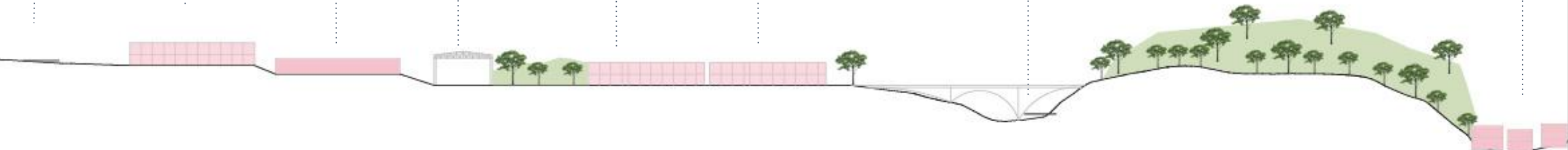
QUADRA
pré existente

QUADRA

QUADRA

AV CHICO MENDES

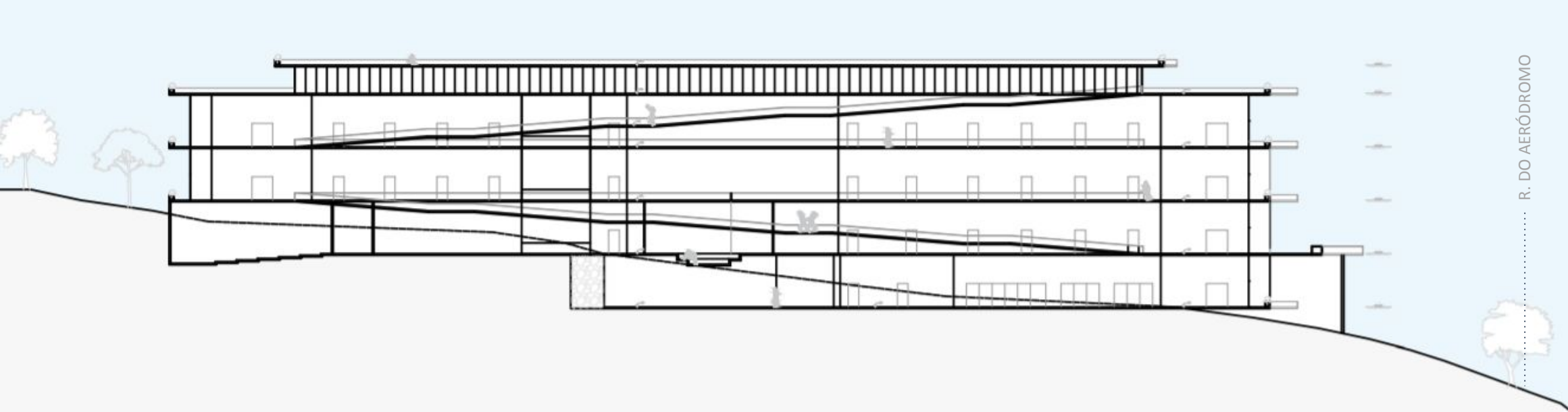
MORADIAS
pré existentes



CORTE 4



CORTES

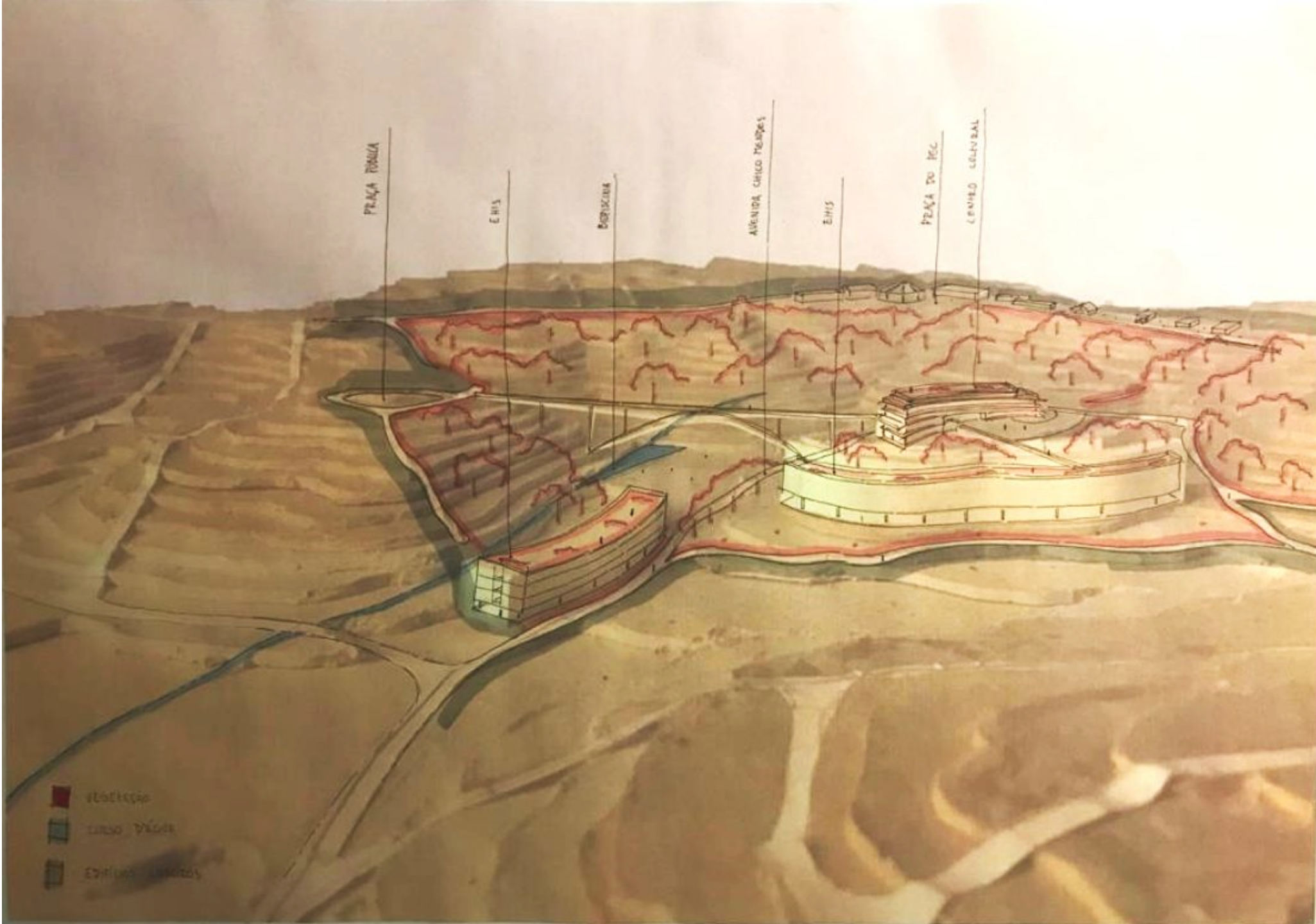


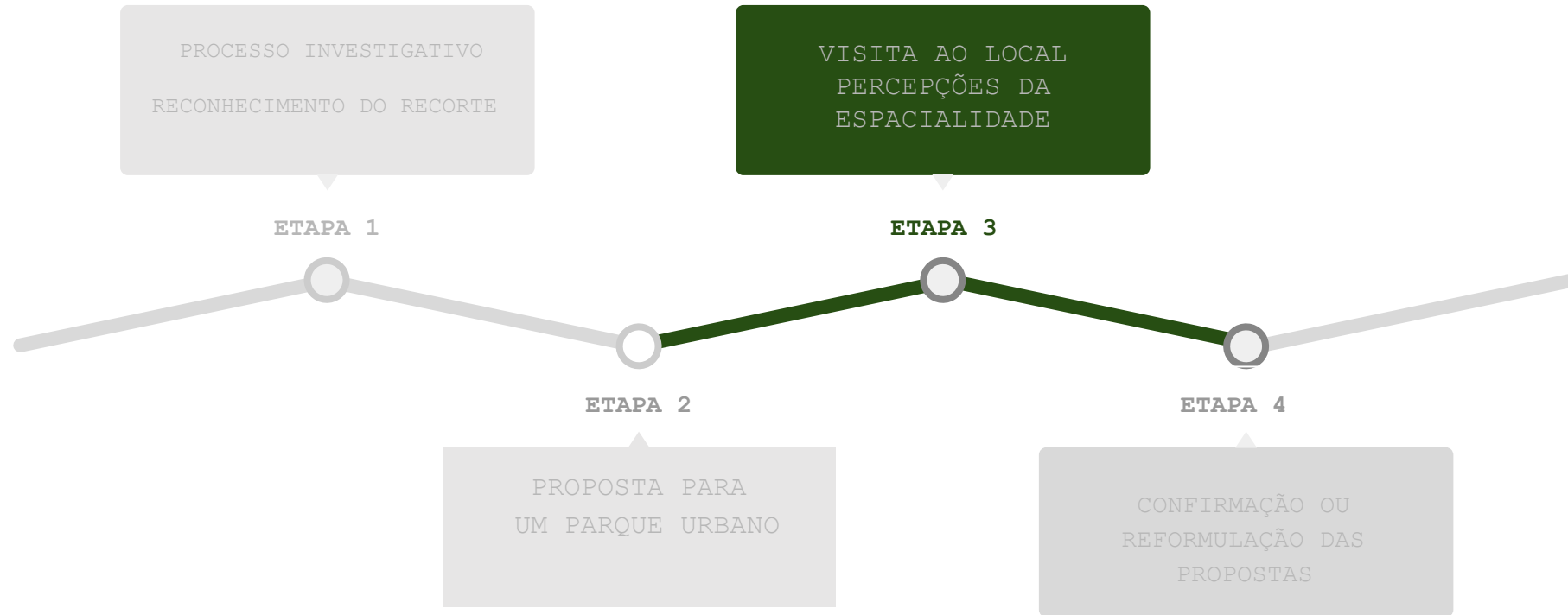
R. DO AERÓDROMO

CORTE 5 - CENTRO CULTURAL



PERSPECTIVAS





ÁREA DE ESTUDO PARA O PARQUE
ÁREA DE PRESERVAÇÃO



PERCURSOS



AV. CHICO MENDES



PERSONAGENS DA COMUNIDADE DE VILA UNIÃO



Sr Francisco, 73 anos, mora com sua família na mesma rua (Av. Chico Mendes) há 43 anos. Era o antigo zelador da área de preservação.

Ao longo dos anos ele viu e participou de grandes mudanças no contexto do local.

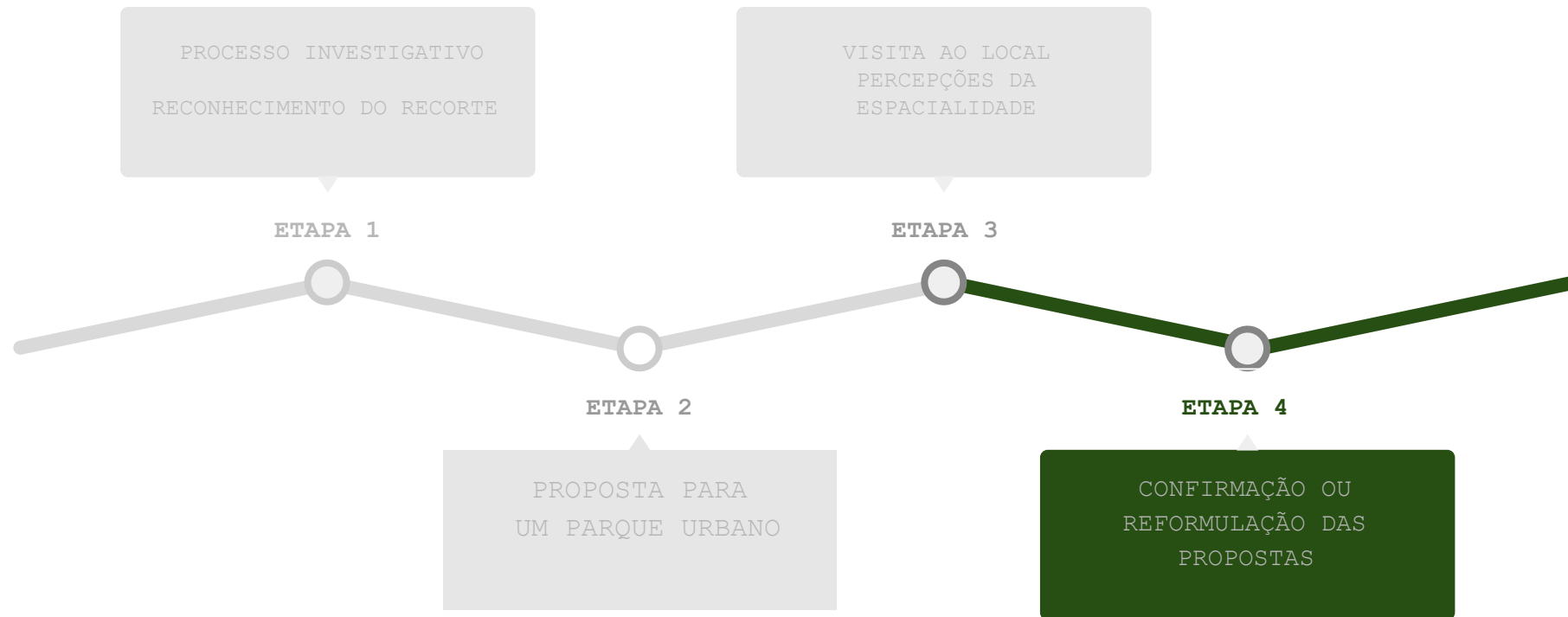


Sr Vanderlei, 35 anos. Mora há 6 anos na área de preservação, na casa que era do Sr Francisco (enquanto zelador do parque).

Sustenta sua família com trabalho informal.

COMUNIDADE VILA UNIÃO





VISTA DO PARQUE

(PELA AV. CHICO MENDES, ALT. N18 - AO LADO DO PEC)

