

# CONEXÃO URBANA

G14 Adriana, Icaro, José Guilherme, Luiza e Pedro

APROXIMAÇÃO



LOCALIZAÇÃO ÁREA  
DE ESTUDO

*RECORTE ZONA OESTE*



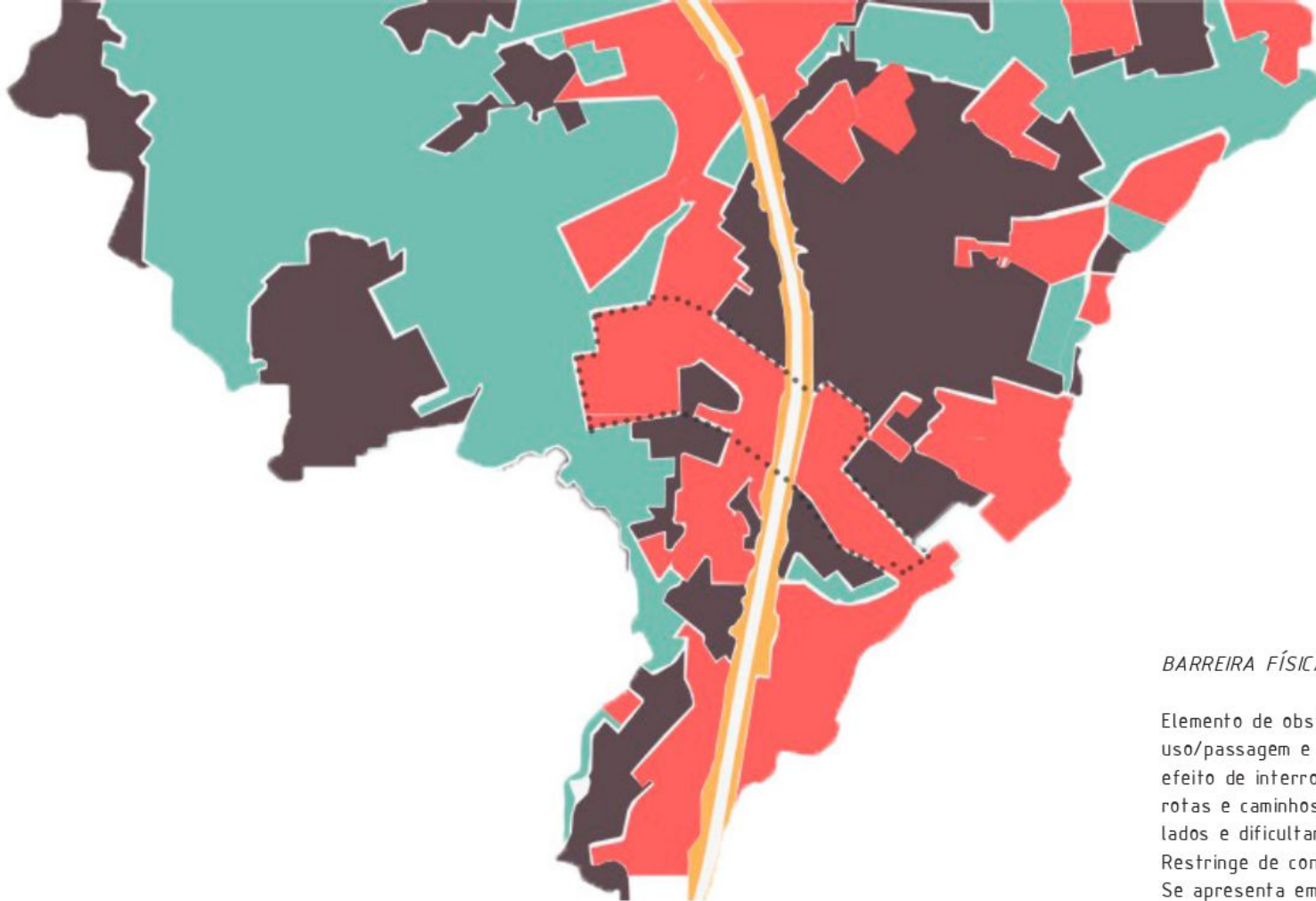
## BARREIRA DE USO

A distribuição homogênea dos usos nas quadras promove um uso específico da rua, que muitas vezes só ocorre em determinado momento do dia e com um mesmo propósito.

A fragmentação do industrial e do habitacional estabelece que as pessoas só utilizem como passagem as vias das quadras industriais.

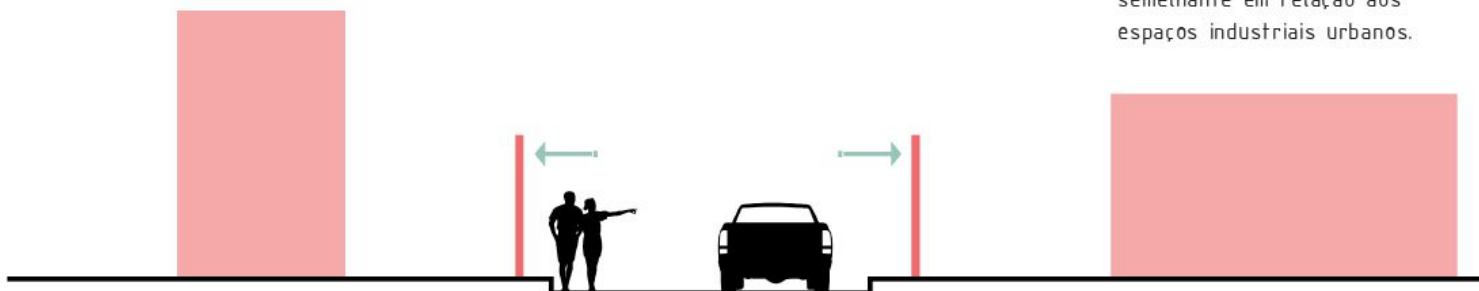
Nas quadras industriais, o tamanho dos lotes propicia aos pedestres um caminho longo, murado e estagnado. Onde os cenários são essencialmente idênticos, fazendo os caminhos perderem o sentido. Não há integração, nem comunicação entre o que há dentro do lote e a calçada.

Segundo Harvey, o modo capitalista de produção afasta força uma separação entre o trabalhar e o viver. Os conflitos na sociedade urbano-industrial se dão por essa segregação de momentos do cotidiano.



## BARREIRA FÍSICA

Elemento de obstáculo, físico de uso/passagem e visual. Ato ou efeito de interromper, alterar rotas e caminhos, diferenciando lados e dificultando acessos. Restringe de conexões. Se apresenta em diversas situações de separação, seja próxima como os muros, ou amplas como a Estrada Imigrantes. Não há conexão física e visual em nenhum dos casos. Essa barreira se dá de forma semelhante em relação aos espaços industriais urbanos.





*RECORTE DE LEITURA*



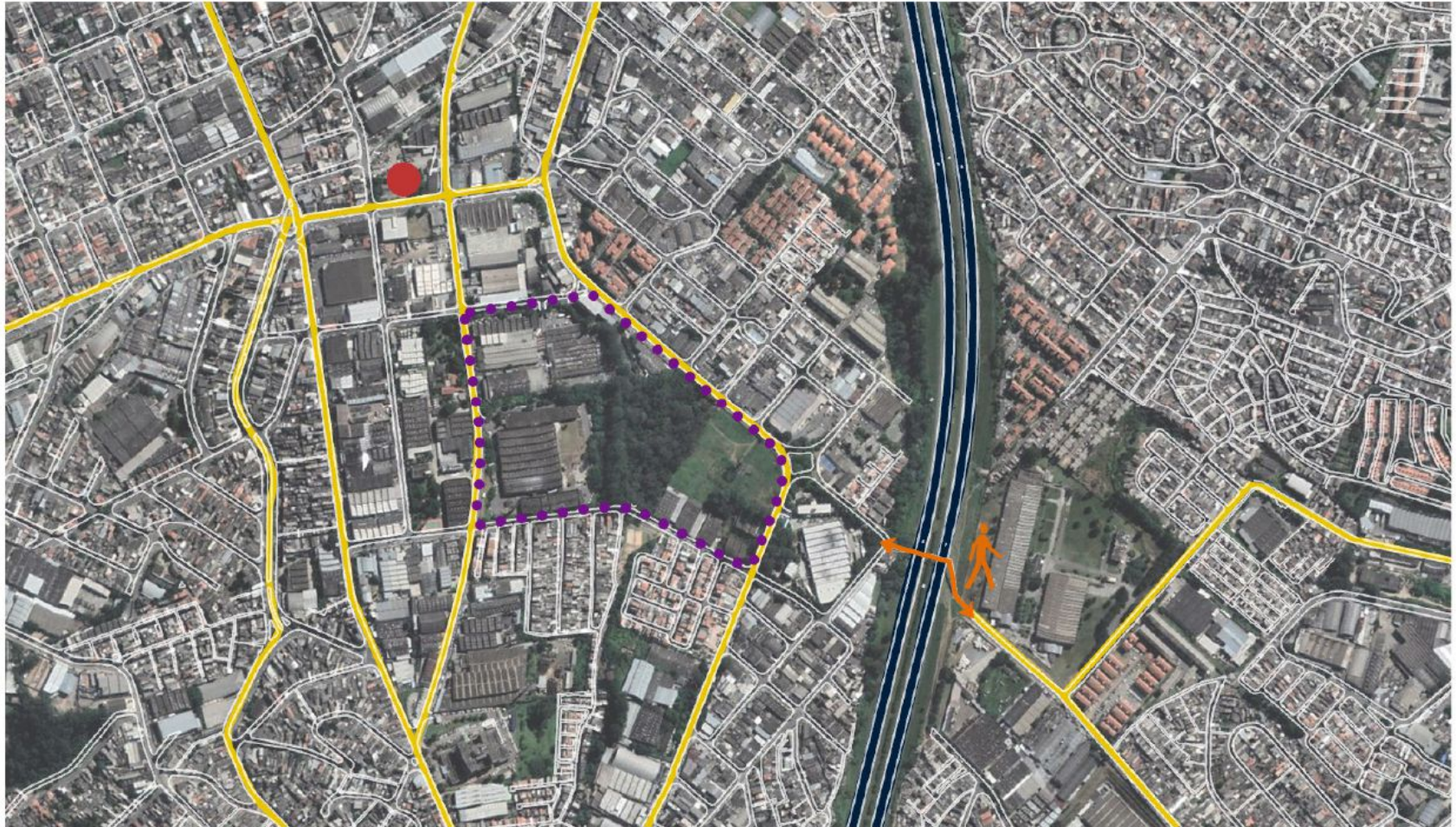


*RECORTE PROJETUAL*






DESENVOLVIMENTO







-  eixo estruturador local
-  zona estratégica de desenvolvimento urbano
-  zona de renovação urbana



MAPA DE ZONAS



-  HABITAÇÃO
-  INDÚSTRIA
-  CJ. HABITACIONAL
-  ESCOLA
-  EQ. ESPORTIVO
-  CENTRO DE SAÚDE



MAPA DE USO



MAPA ÁREAS VERDES



MAPA ÁREAS VERDES



*Imagens do processo de desmatamento da mata original preservada para a construção de um empreendimento imobiliário.*

2016



2017

*PROCESSO DE DESMATAMENTO DO TERRENO*

# ESTUDO TOPOGRÁFICO



*ESTUDO DO TERRENO*



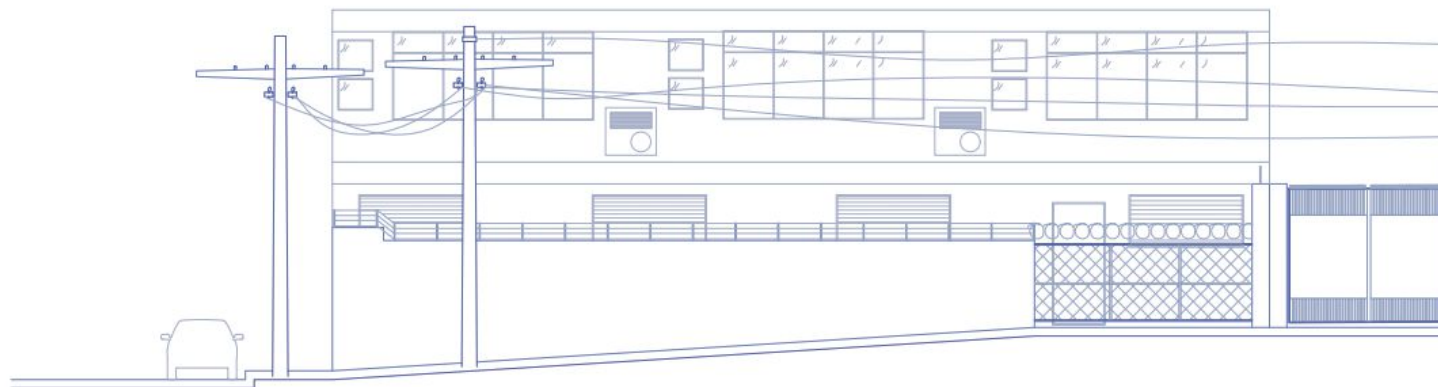
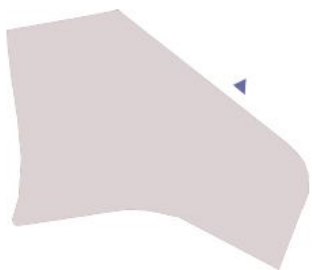
*CORTE TRANSVERSAL AO TERRENO*



*CORTE LONGITUDINAL AO TERRENO*

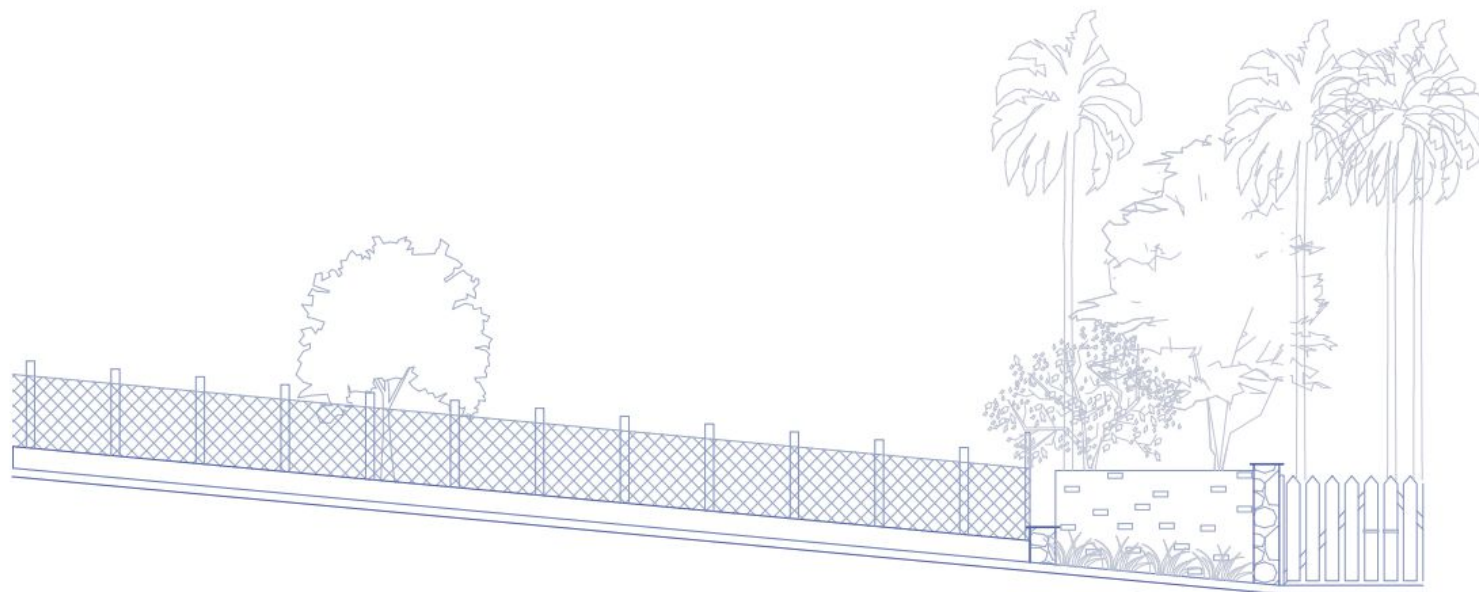
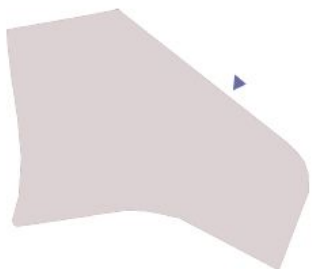


# ESTUDO DAS FACHADAS



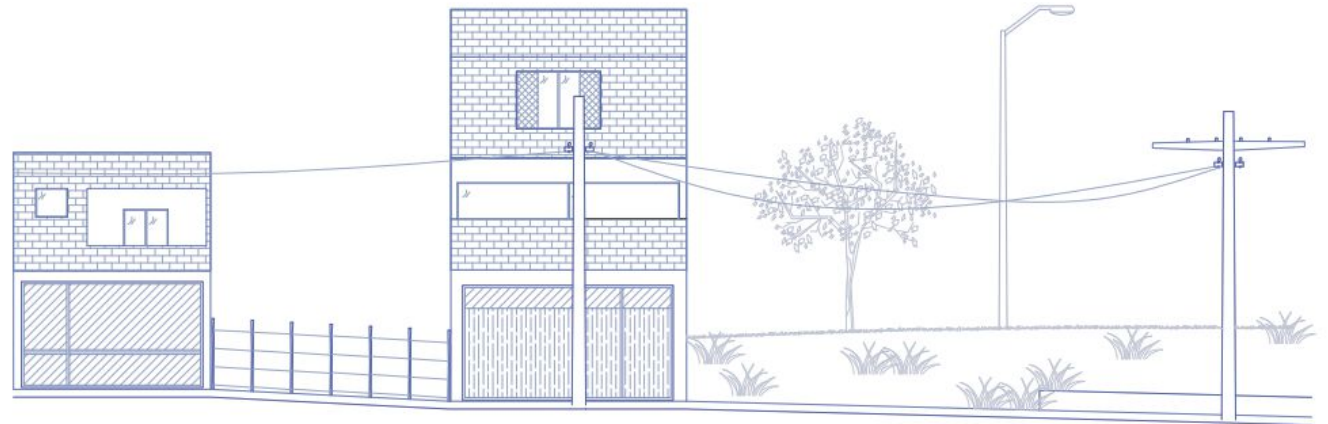
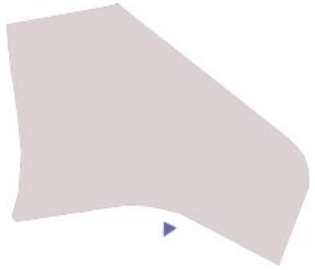
AV. DONA RUYCE FERRAZ ALVIN

FACHADA ATUAL - FRENTE



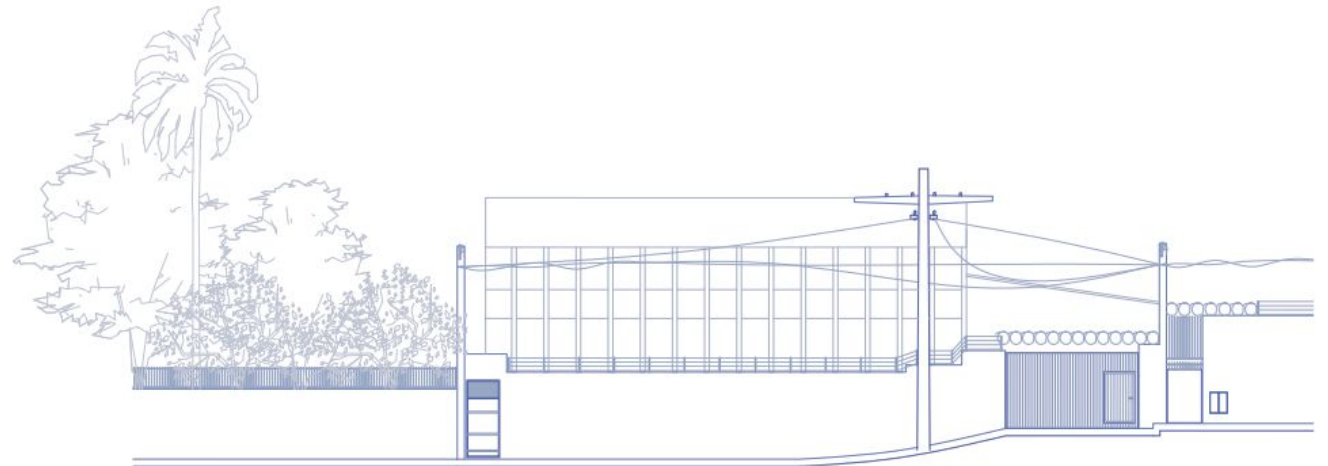
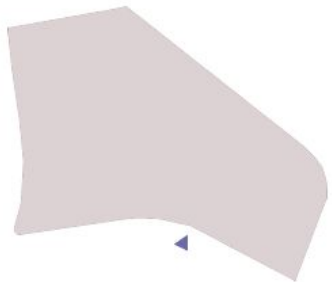
AV. DONA RUYCE FERRAZ ALVIN

FACHADA ATUAL - TERRENO



## RUA FERRAZ ALVIN

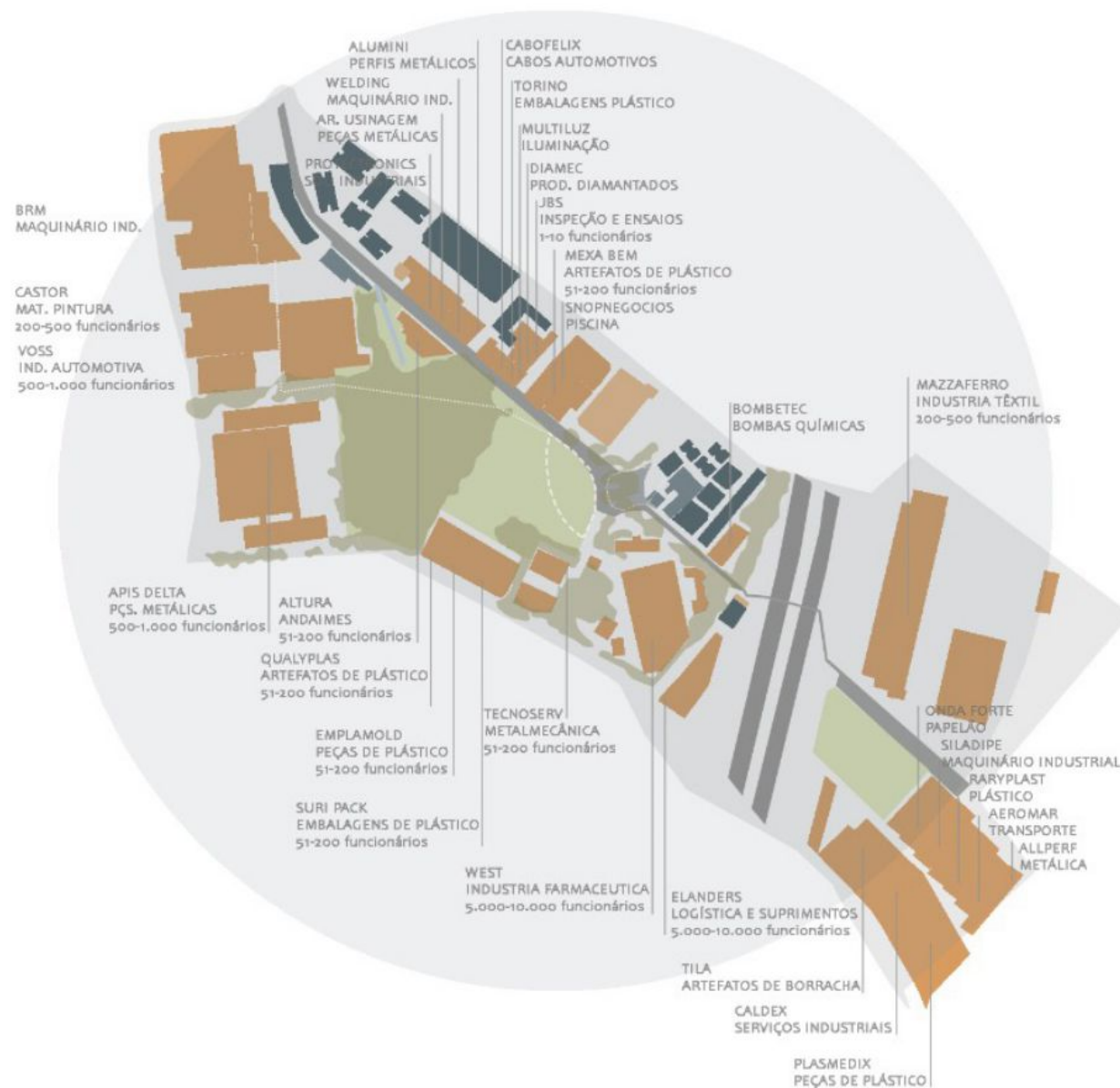
FACHADA ATUAL - FRENTE



## RUA FERRAZ ALVIN

FACHADA ATUAL - TERRENO

# LEVANTAMENTO DAS INDUSTRIAS



PROPOSIÇÃO

## *PARTIDO - INSERÇÃO*

Criação de um edifício para quebrar a barreira física da quadra industrial.

Conectar as quadras habitacionais do entorno através da quebra do lote industrial.

Permitir uma maior permeabilidade do caminhar.

Permitir que a população tenha acesso e interaja com uma das poucas áreas verdes da região.

Com o intuito de não colaborar com a alta densidade, propor um edifício não agressivo a paisagem e a mata nativa.

Utilizar do desnível topográfico para a implantação de um projeto acessível e conector.



*IMPLANTAÇÃO*



*IMPLANTAÇÃO*



*IMPLANTAÇÃO*





## *PROGRAMA*

CENTRO DE FORMAÇÃO – A partir do entendimento da área como um polo industrial, procurou-se desenvolver um centro de formação ligado à indústria, que atenda e capacite os funcionários levando em consideração o caráter das empresas locais.

O centro de formação não estaria ligado a uma instituição governamental, o modelo idealizado prevê uma formação baseada em dois pilares: a formação técnica e a formação holística, atendendo a interesses que vão para além do trabalho, incentivando a comunicação e a criatividade.

CENTRO DE LAZER – A região não é caracterizada por espaços verdes, de lazer, culturais, de entretenimento e etc. Visando o acesso da comunidade a esse tipo de serviço, a proposta é através dessa conexão, proporcionar espaços de lazer, práticas esportivas, de educação e cultura que reúnam os moradores com a mata e o córrego.

Devido a situação atual da pandemia, que as práticas ao ar livre ganharam uma grande importância, é fundamental que os moradores possam desfrutar de espaços seguros e da qualidade.

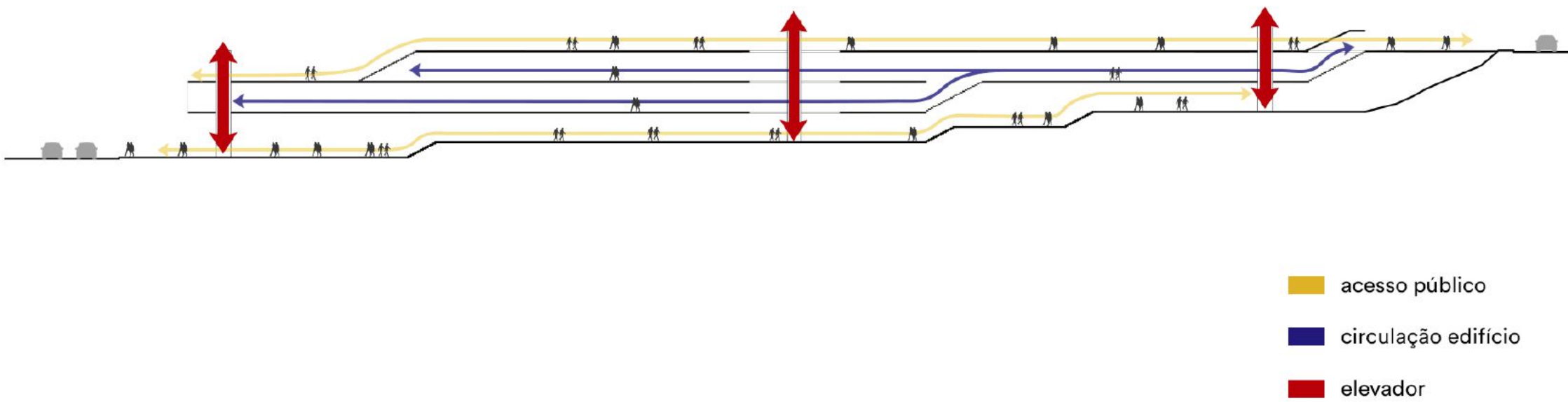
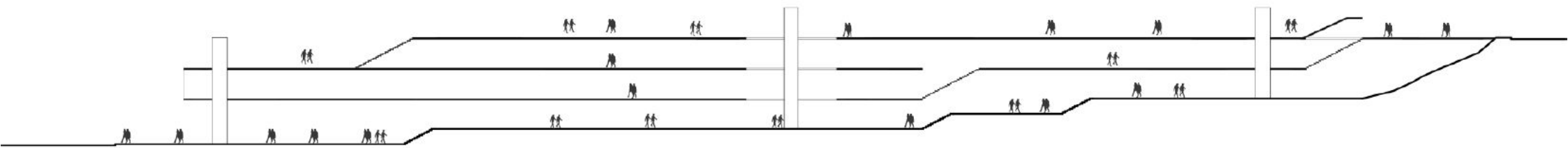


DIAGRAMA DE FLUXOS



Solário / Lazer

Restaurante Pop.

Centro de formação

Conexão urbana

DIAGRAMA DE USOS

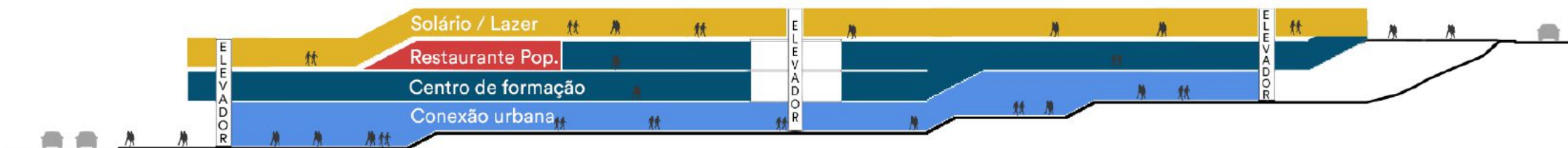
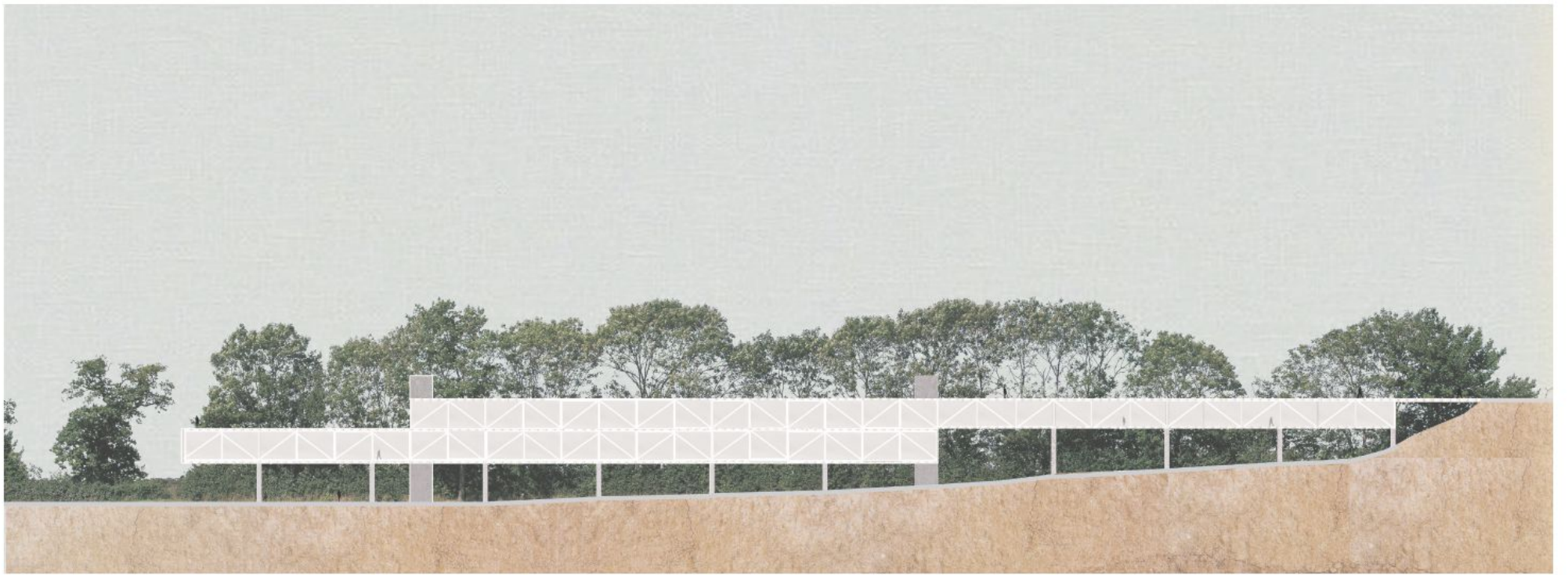
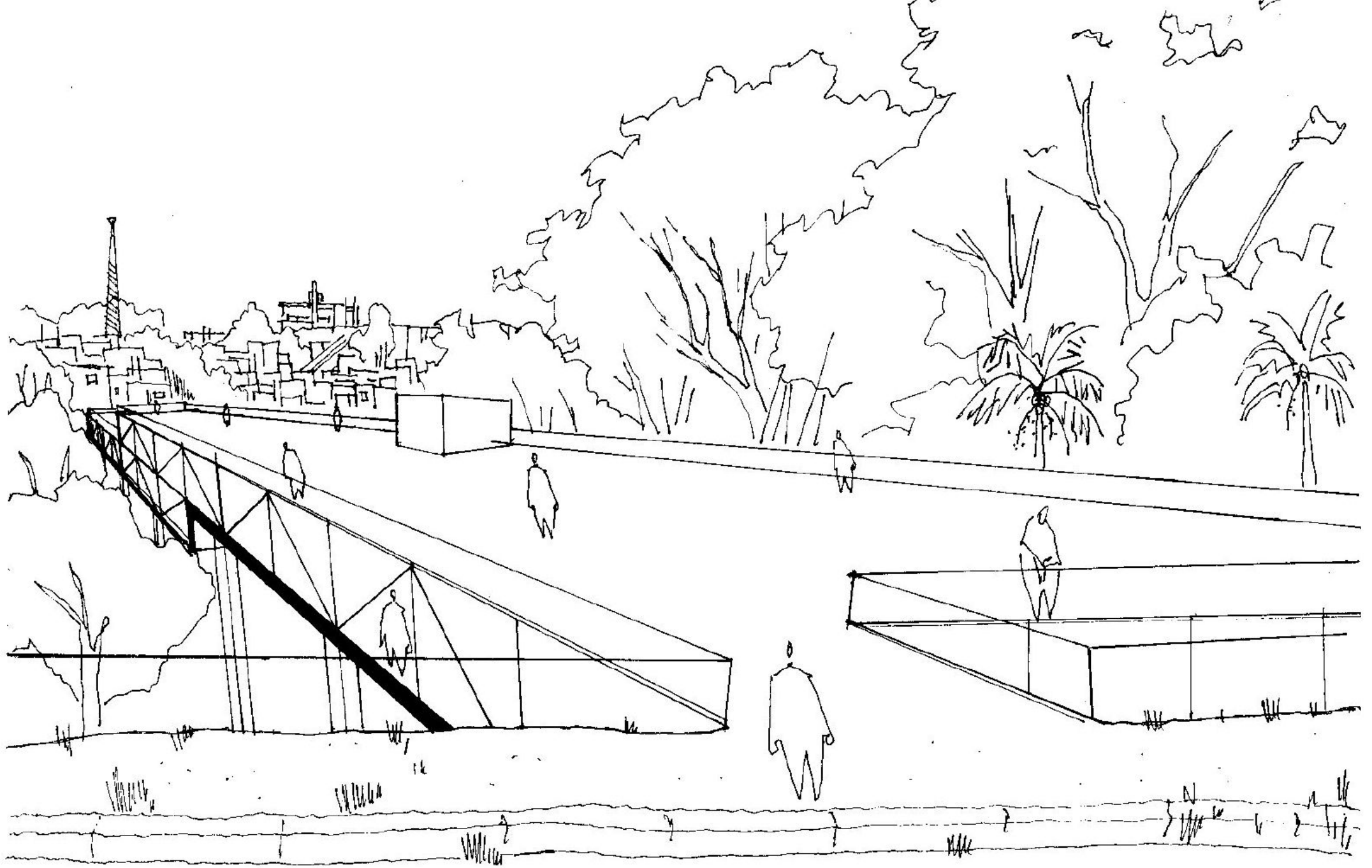
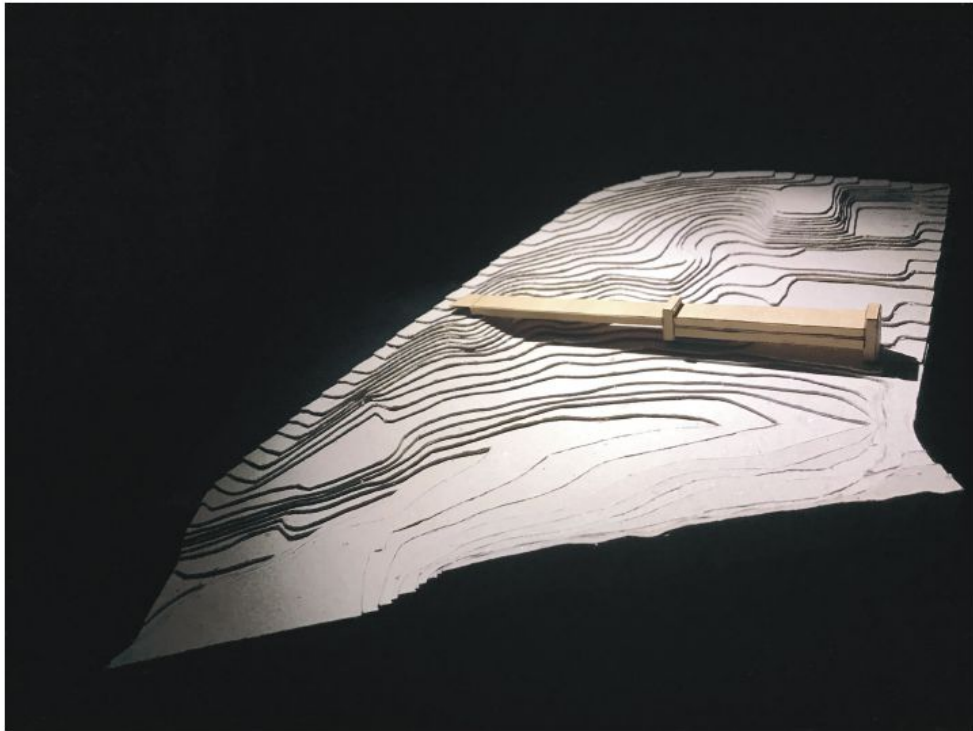
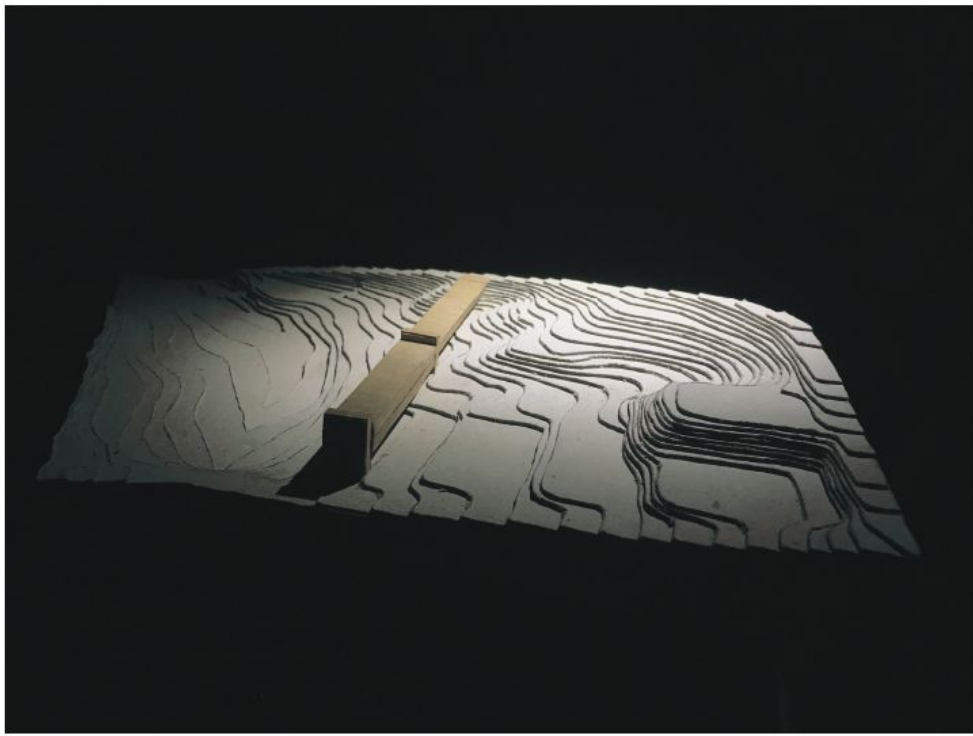


DIAGRAMA DE USOS



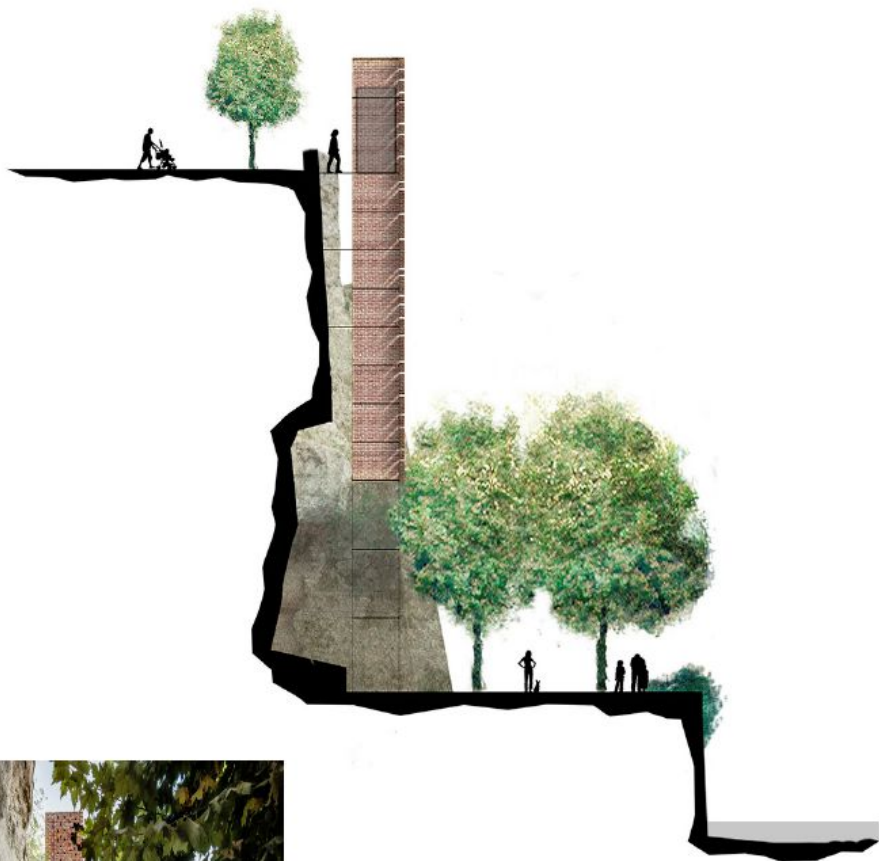




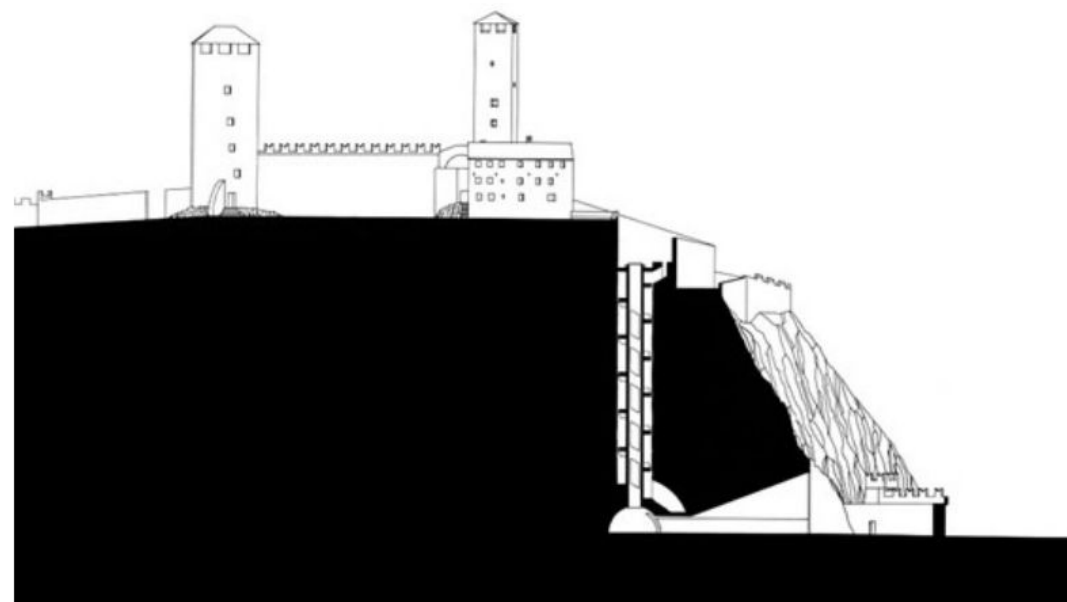


REFERÊNCIA

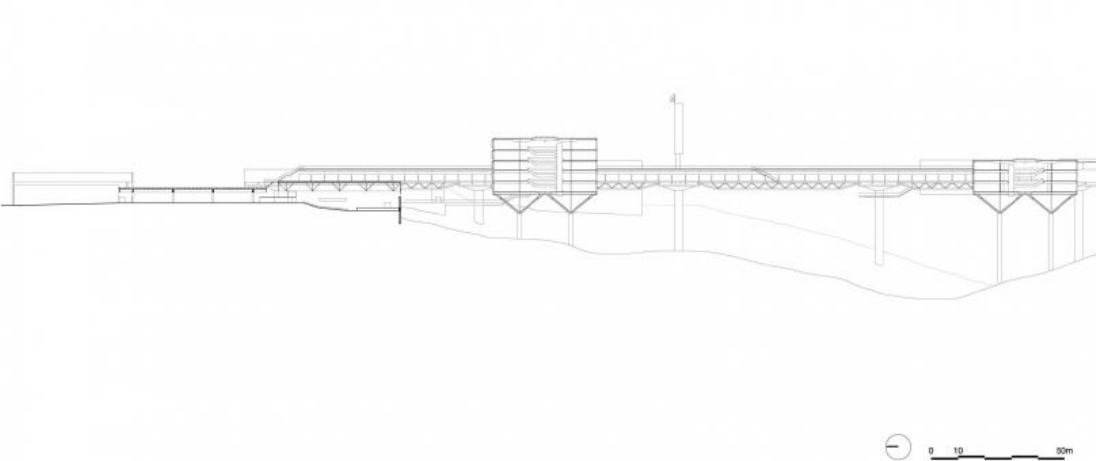
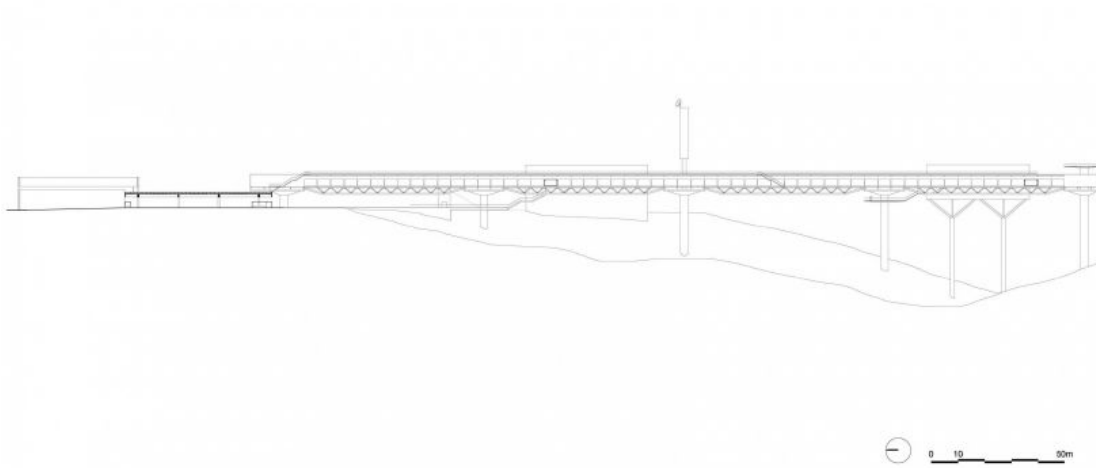
*Acesso ao Centro Histórico de Gironella  
Barcelona, Espanha  
Carles Enrich*



*Castelgrande  
Bellinzona, Suíça  
Aurelio Galfetti*



*Campus FGV*  
*São Paulo, Brasil*  
*MMBB + Paulo Mendes da Rocha*



*Balneario Bagno di Bellinzona*  
*Bellinzona, Suíça*  
*Aurelio Galfetti*

