

CIDADE E MATA

conexões e fronteiras do tecido urbano



EV - G18

Antonio Camargo
Daniel Colaviti
Enrico Maksoud
Jérôme Andrade
Maria Luisa Vigneron
Pedro Goes

aproximação



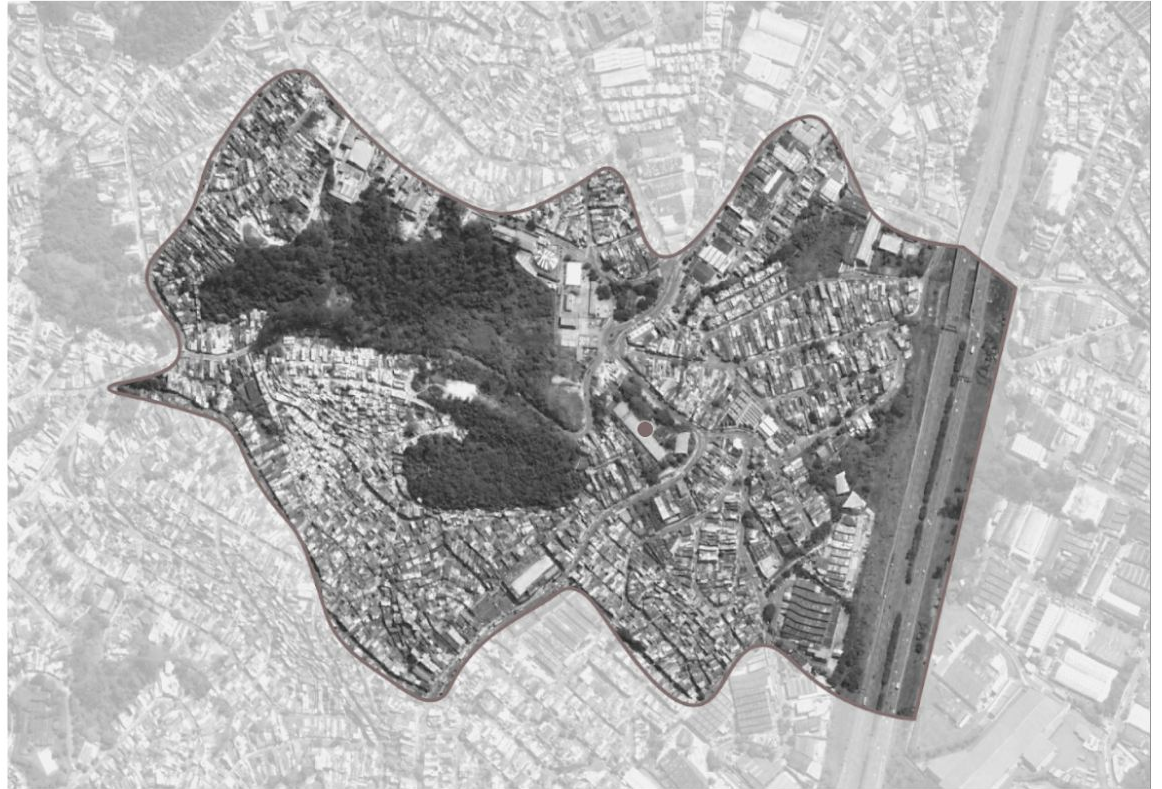
REGIÃO SUDESTE | GRANDE ABC: Diadema, Mauá, Ribeirão Pires, Rio Grande da Serra, Santo André, São Bernardo do Campo e São Caetano do Sul

MAPA DO MUNICÍPIO DE SÃO PAULO E MUNICÍPIO DE DIADEMA



recorte

Parte da subprefeitura de Inamar com piores Índices de Desenvolvimento Humano e densidade demográfica de 17.573 hab/km².



recorte



Imagem Satélite cedida pela
Prefeitura de Diadema

recorte

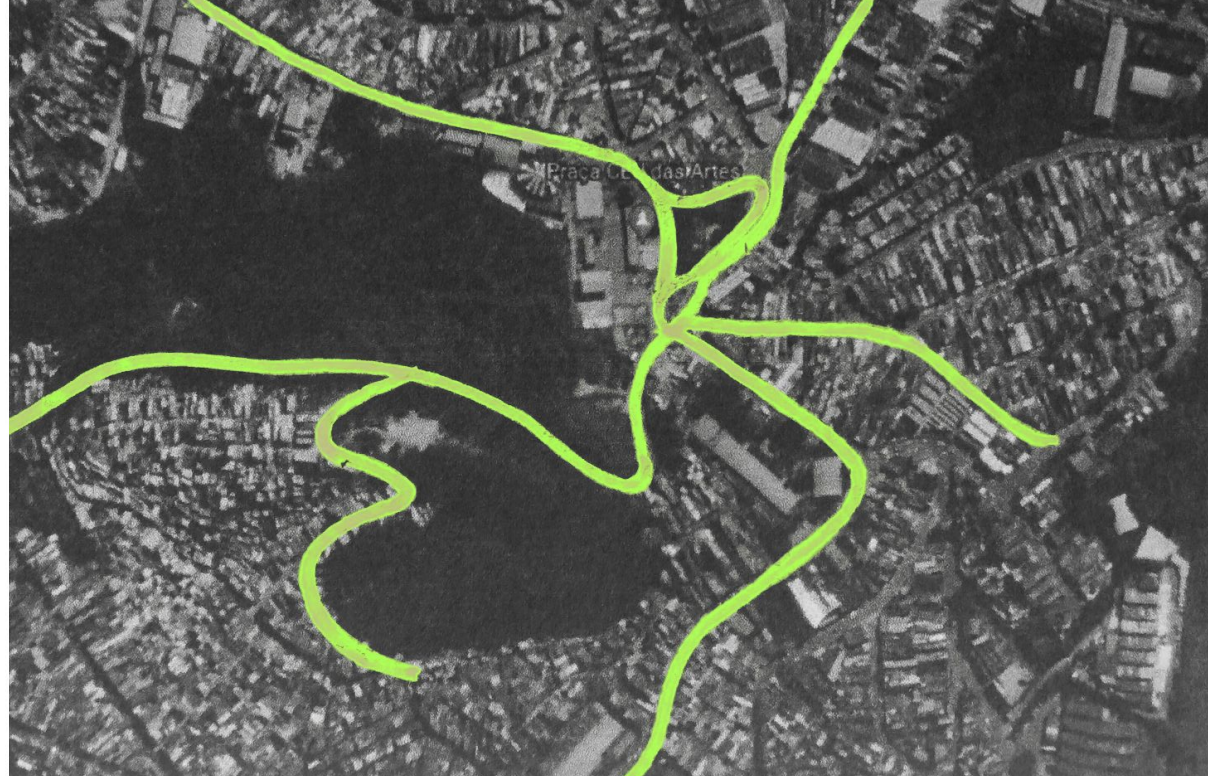


Mapa topográfico

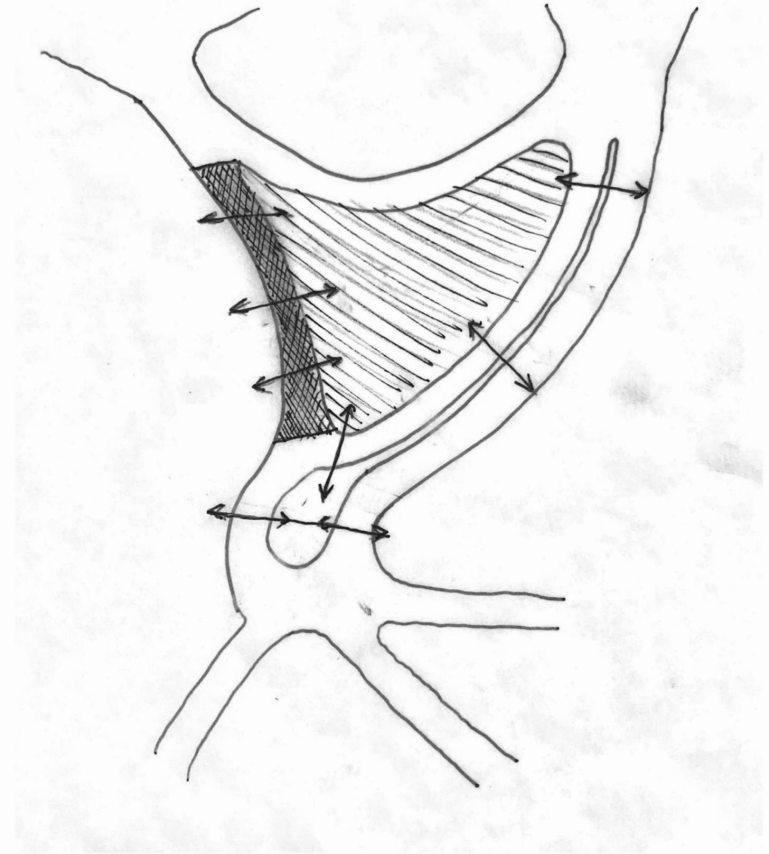
problemáticas | acessos



Aspectos como ruas largas, rotatórias, calçadas estreitas ou inexistentes, caminhos e faixas de pedestres pouco inteligentes, trabalham na contramão de uma cidade mais caminhável e fazem com que uma área com potencial cívico imenso seja subutilizada.



problemáticas | acessos



problemáticas | áreas verdes remanescentes



Os vários espaços verdes não são definidos, muitas vezes selvagens, marcam um limite, uma emancipação, mas não são aproveitados

problemáticas | áreas verdes remanescentes



problemáticas | áreas verdes remanescentes



problemáticas | áreas verdes remanescentes



problemáticas | áreas verdes remanescentes



problemáticas | áreas verdes remanescentes



problemáticas | áreas verdes remanescentes



problemáticas | áreas verdes remanescentes



problemáticas | áreas verdes remanescentes



problemáticas | áreas verdes remanescentes



problemáticas | áreas verdes remanescentes



problemáticas | áreas verdes remanescentes



problemáticas | áreas verdes remanescentes



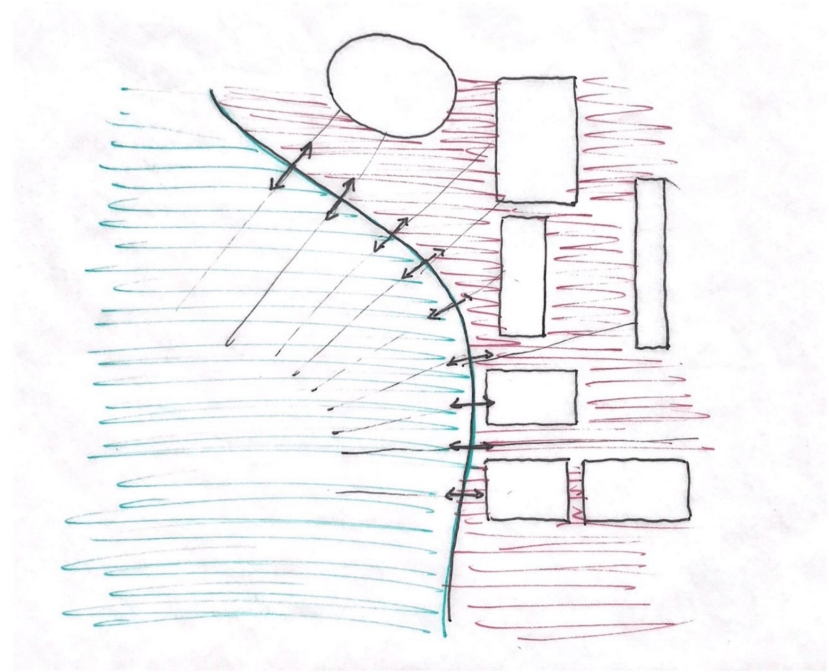
problemáticas | áreas verdes remanescentes



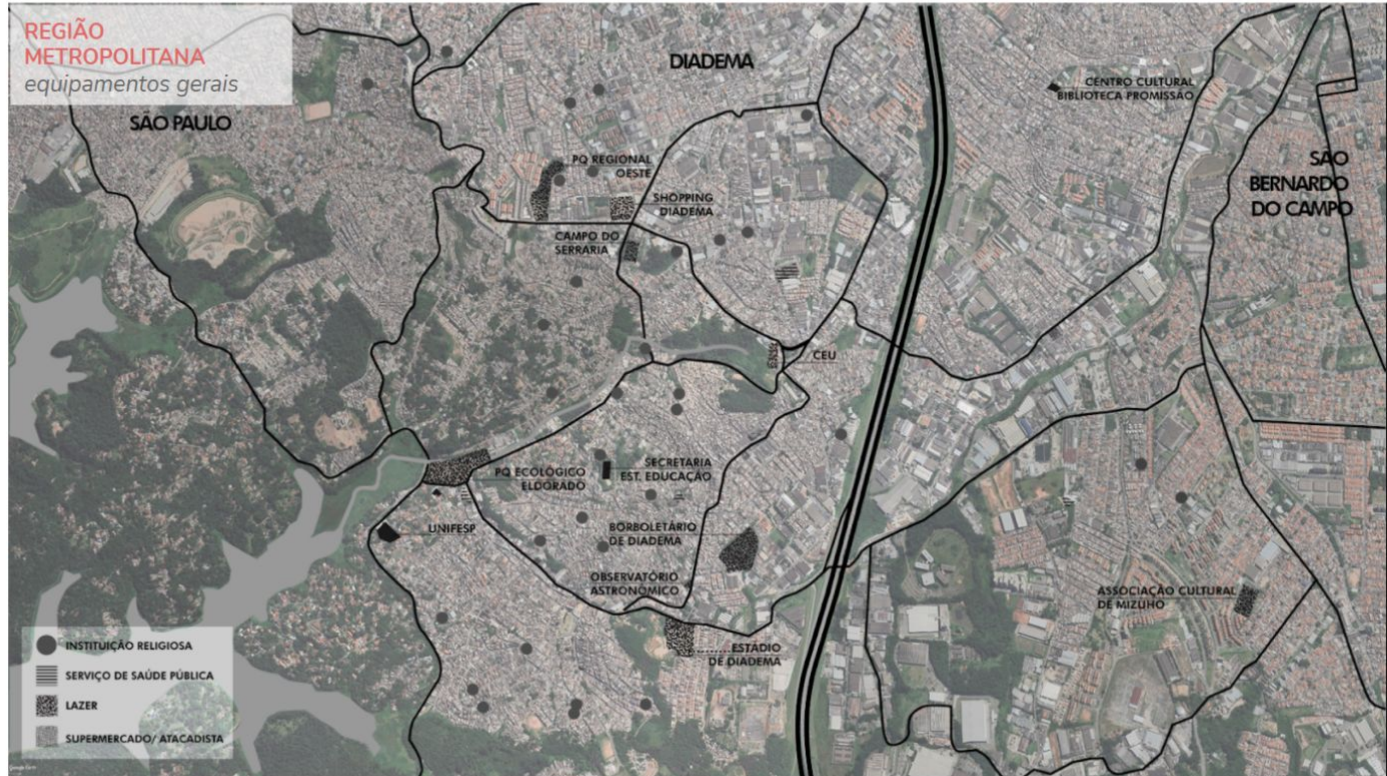
problemáticas | áreas verdes remanescentes



problemáticas | áreas verdes remanescentes



problemáticas | falta de equipamentos de lazer



proposta de intervenção

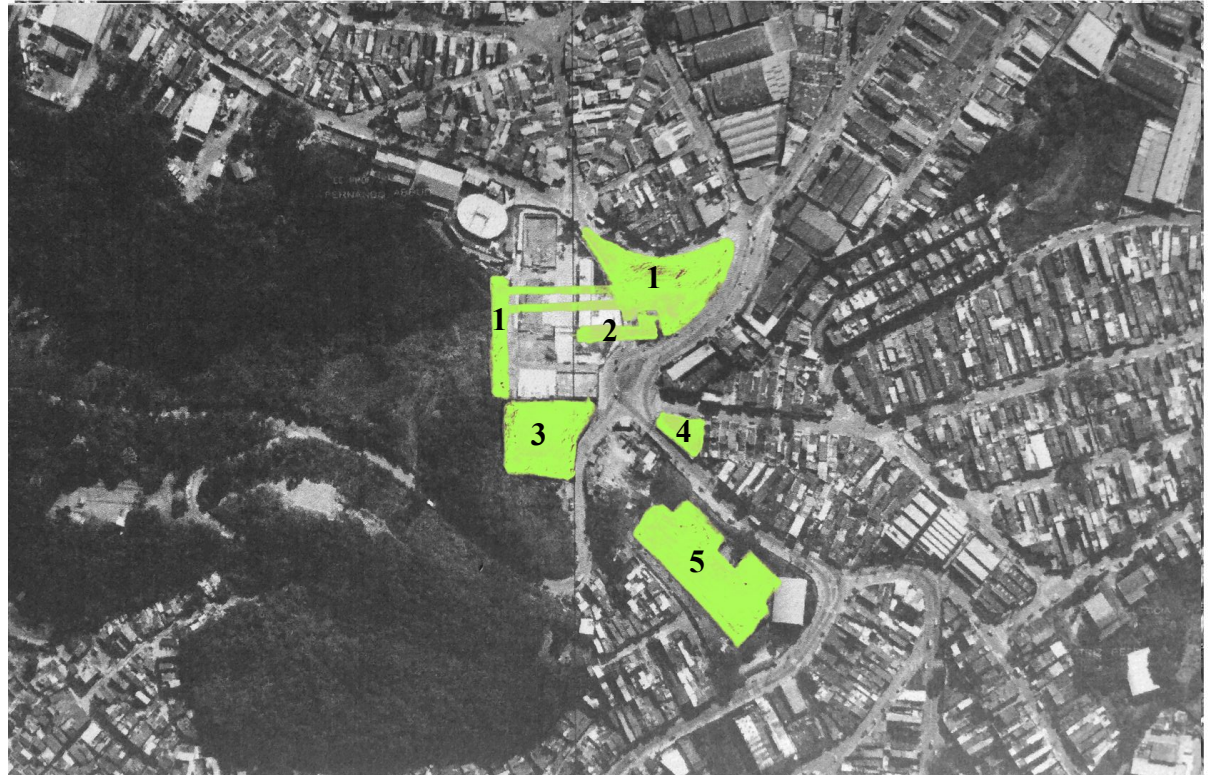
1. Estúdio Vertical

2. Projeto 4º ano
centro comunitário

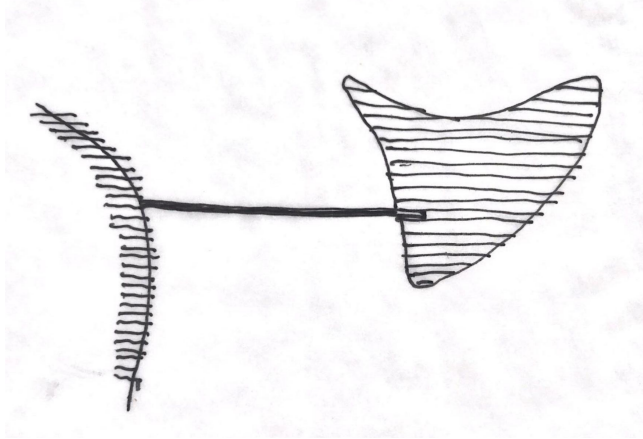
3. Projeto 4º ano
cooperativa de reciclagem

4. Projeto 3º ano
habitação

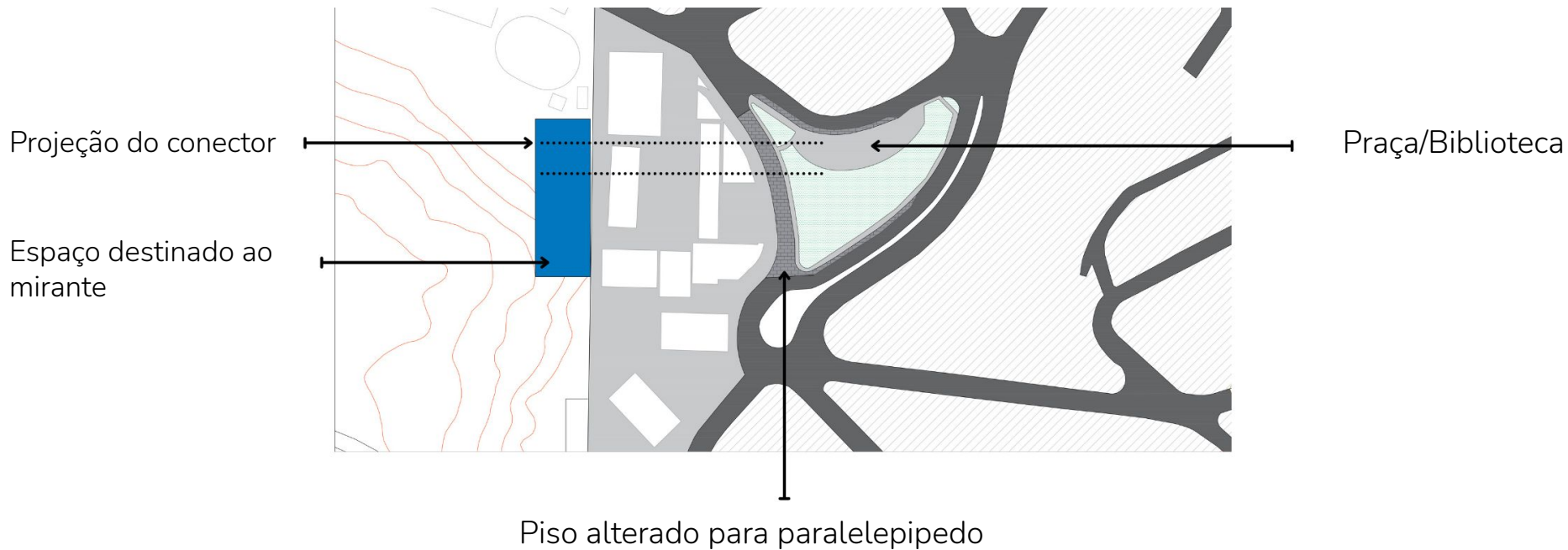
5. Exercício Único
E.M. Prof Fabíola de Lima Goyano



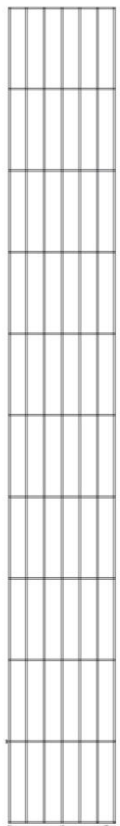
proposta de intervenção



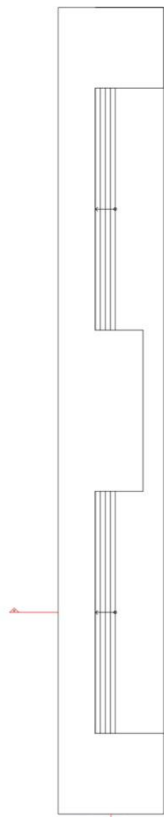
proposta de intervenção



proposta de intervenção | instância da mata



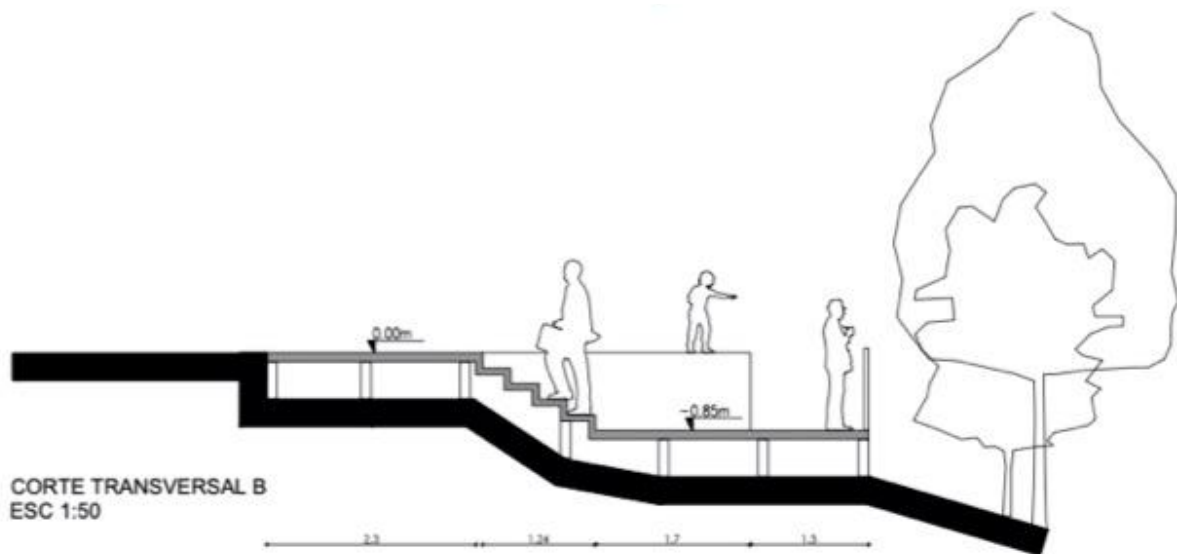
PLANTA BAIXA MIRANTE
ESC 1:125



LAYOUT MIRANTE
ESC 1:125

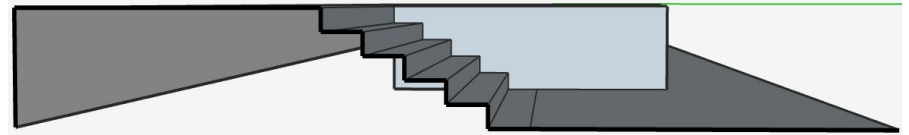
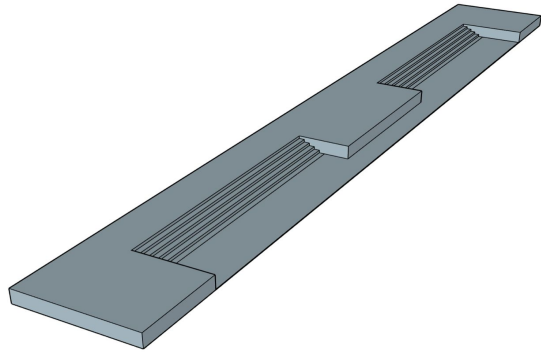
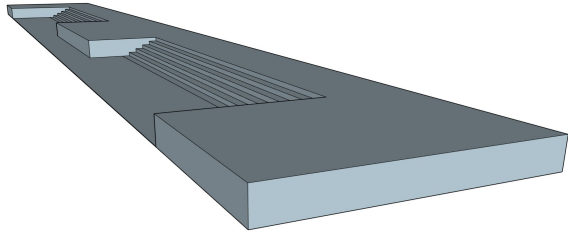


CORTE LONGITUDINAL A
ESC 1:150

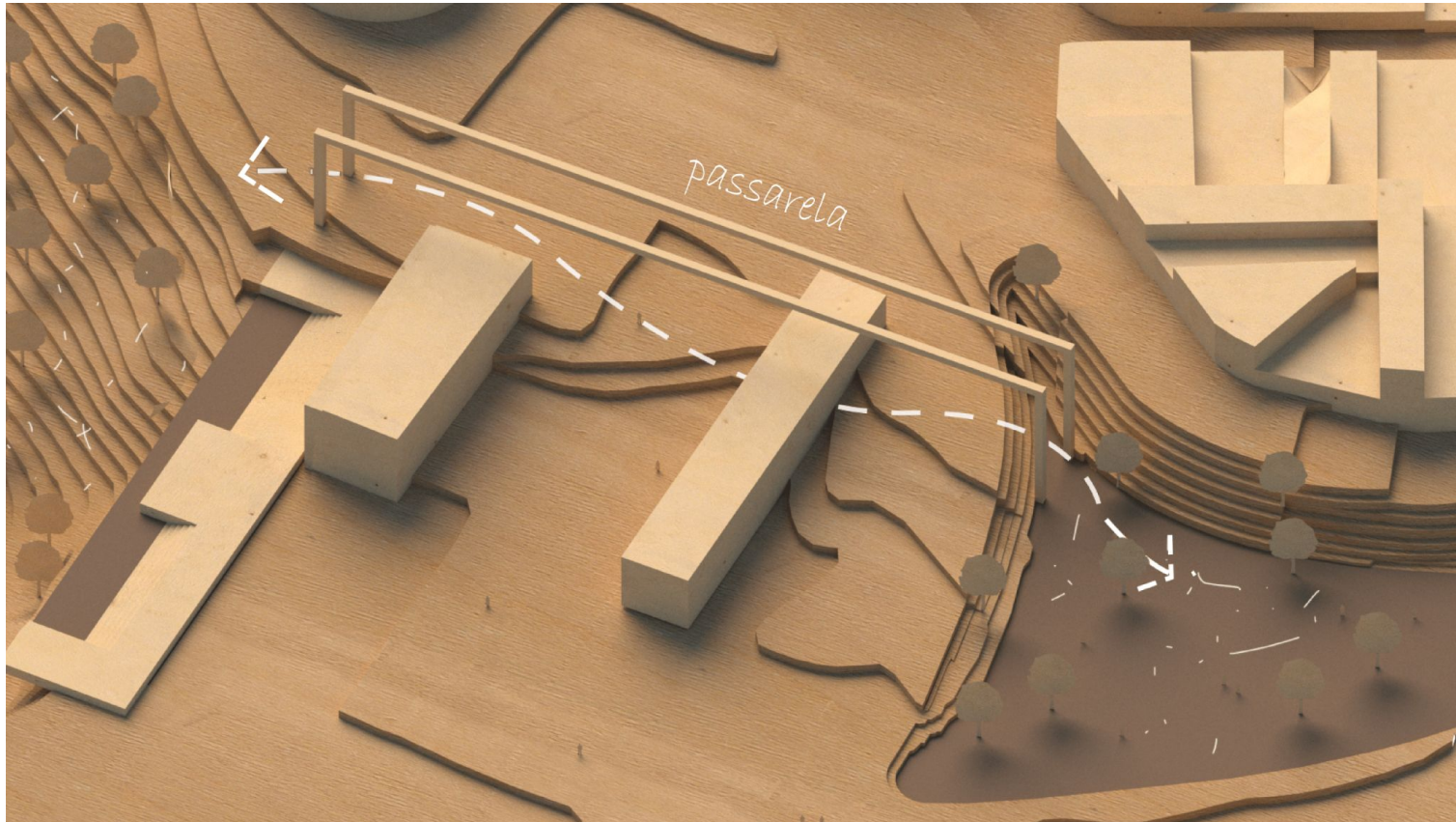


CORTE TRANSVERSAL B
ESC 1:50

proposta de intervenção | instância da mata



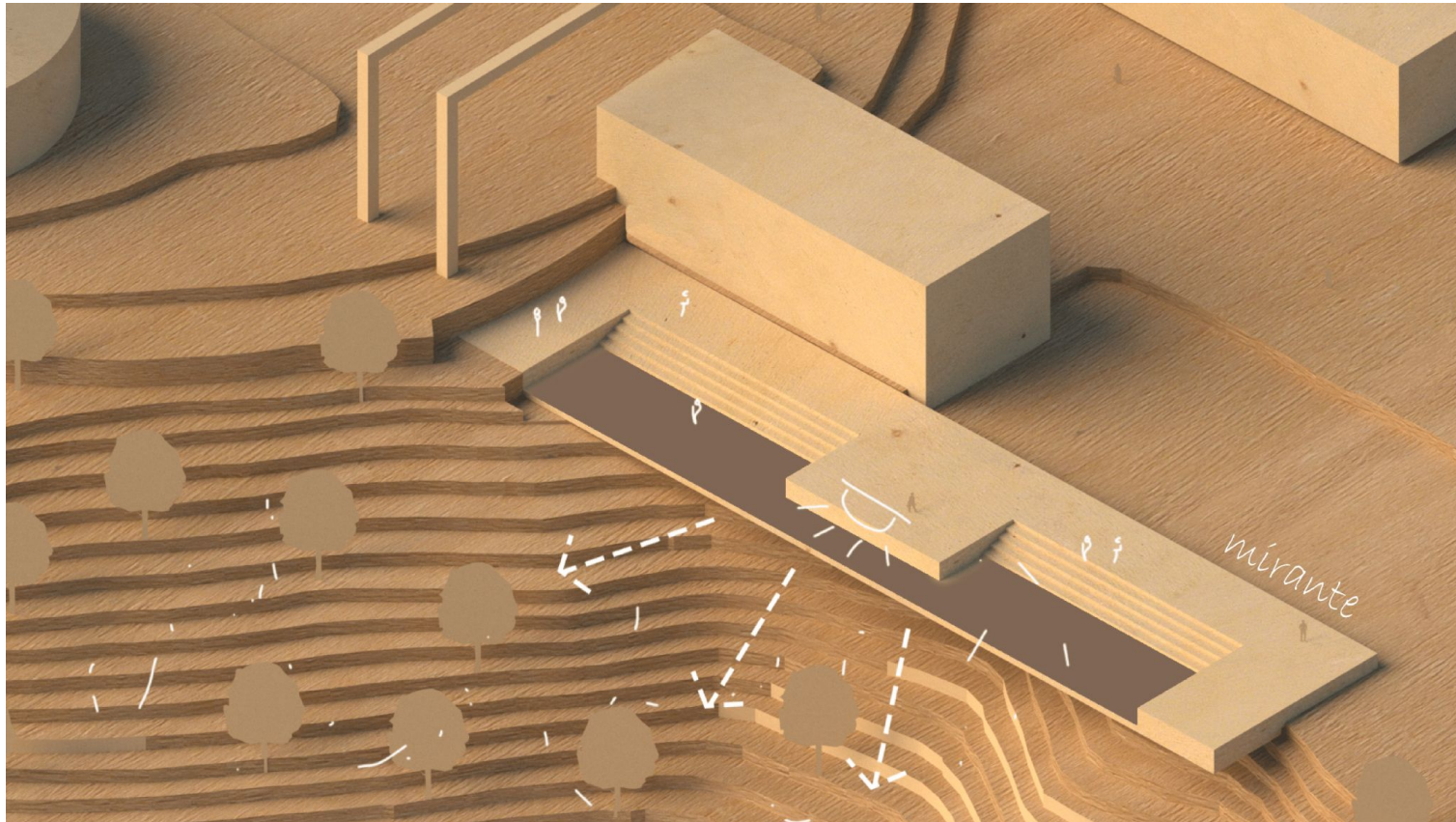
proposta de intervenção



proposta de intervenção



proposta de intervenção



proposta de intervenção

