

An aerial photograph of a city grid, likely a university campus, with a red dot marking a specific building. The grid consists of rectangular blocks separated by streets. The red dot is located in the upper-left quadrant of the image.

Cartografia Alternativa

ESTÚDIO VERTICAL
1º SEMESTRE DE 2021

BANCA 03
31.05.21

ELIZA PREVIATO
GABRIELA ROCHITTE
JORGE FORJAZ
NARA ALBIERO
NINA AKL
LEONARDO SARABANDA

1

01_Introdução

02_Leitura

03_Releitura I

04_Releitura II

_antes das respostas
_depois das respostas

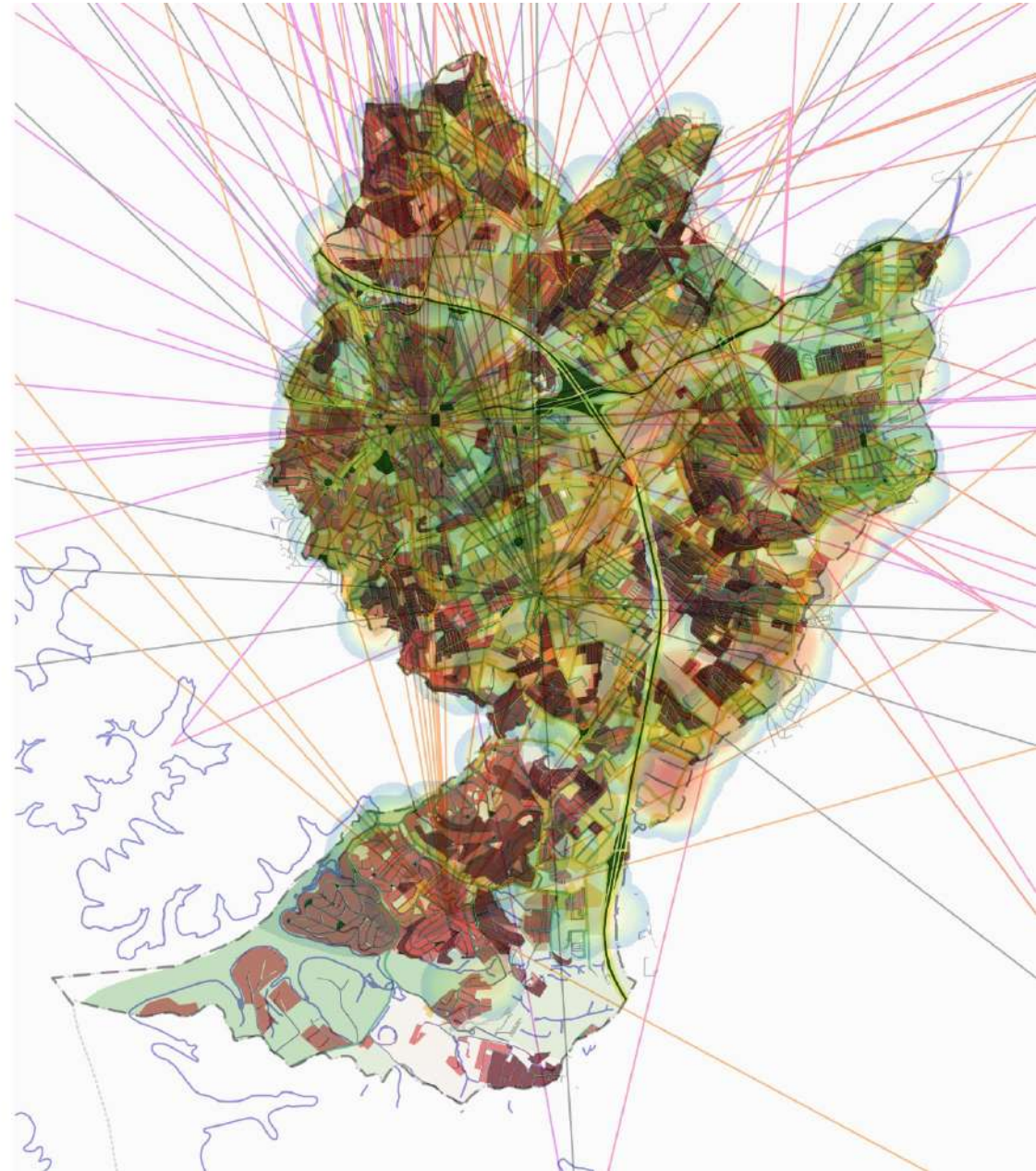
05_Próximos passos


Desde o início do trabalho, nos ficou evidente que as ferramentas digitais de exploração do território, **estáticas e opacas**, são insuficientes para uma compreensão aprofundada de Diadema. Com isso em mente, pensamos em uma forma alternativa de ler e representar cartograficamente a cidade, atentando não somente para suas características físicas evidentes ao olhar do estrangeiro, mas também para as **relações interpessoais e específicas a uma amostra do espaço-tempo**.



Leituras estáticas e opacas

A tentativa de uma leitura “tradicional” do território - fazendo uso, além dos mapas do google, de mapas de densidade, uso do solo, equipamentos públicos, zoneamento etc - rapidamente se mostrou rasa uma vez que as relações interpessoais que qualificam a cidade pouco transpareciam. Como resultado, tomamos consciência de que a nossa condição de estrangeiros a essa cidade seria, até certa medida, incontornável e decidimos tomar esse fato como partido das nossas investigações.





**Releitura I: De que maneira
representar as informações
decantadas das ferramentas
opacas inicialmente usadas?**



Releitura II: Diadema pelos moradores

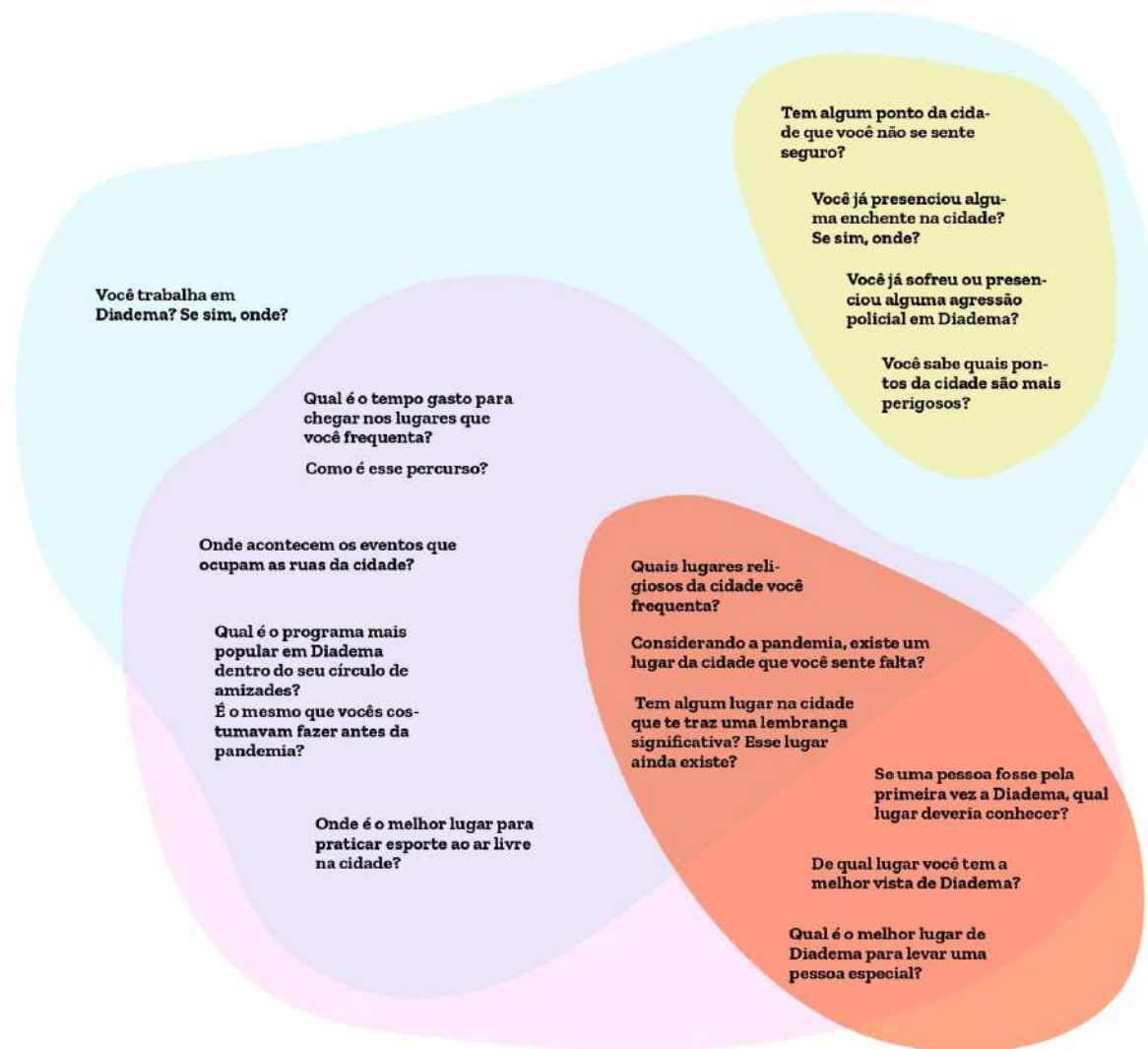
antes das respostas

Desenvolvimento de um cartografia alternativa que pretende revelar as relações interpessoais dos moradores de Diadema e a apropriação e ocupação do espaço como resultado. Ao contrário da primeira releitura, esse mapa pretende ser o mais parcial possível a partir do ponto de vista dos moradores e uma curadoria nossa baseada nos temas.

“O **espaço-movimento** é diretamente ligado a seus atores (sujeitos da ação), que são tanto aqueles que percorrem esses espaços quanto aqueles que os constroem e os transformam continuamente.”

Paola Berenstein Jacques. **Estética das favelas.**







Releitura II: Diadema pelos moradores depois das respostas

Respostas

campanário: uma resposta

tabão: zero respostas

canhema: zero respostas

centro: catorze respostas

conceição: duas respostas

serraria: cinco respostas

inamar: três respostas

eldorado: cinco respostas

casa grande: zero respostas

vila noqueira: três respostas

piraporinha: quatro respostas



Onde acontecem os eventos que ocupam as ruas da cidade?

Qual é o programa mais popular em Diadema dentro do seu círculo de amizades?
É o mesmo que vocês costumavam fazer antes da pandemia?

Onde é o melhor lugar para praticar esporte ao ar livre na cidade?

Se uma pessoa fosse pela primeira vez a Diadema, qual lugar deveria conhecer?

Qual é o melhor lugar de Diadema para levar uma pessoa especial?

Considerando a pandemia, existe um lugar da cidade que você sente falta?

Tem algum lugar na cidade que te traz uma lembrança significativa? Esse lugar ainda existe?

De qual lugar você tem a melhor vista de Diadema?

Você trabalha em Diadema? Se sim, onde?

Quais lugares religiosos da cidade você frequenta?

Qual é o tempo gasto para chegar nos lugares que você frequenta?

Como é esse percurso?

Por fim, conte uma coisa sobre Diadema que você gostaria que mais pessoas soubessem.

Você tem alguma sugestão/comentário que acha importante para o nosso trabalho?

Você sabe quais pontos da cidade são mais perigosos?

Você já presenciou alguma enchente na cidade? Se sim, onde?

Tem algum ponto da cidade que você não se sente seguro?

Você já sofreu ou presenciou alguma agressão policial em Diadema?

-  lazer e afeto
-  cotidiano
-  segurança
-  outros

Você pratica algum esporte ao ar livre? Qual é o melhor lugar em Diadema para isso?

Faço caminhada, o Parque do Paço é bem receptivo para esse tipo de atividade.

Sim, apesar de não me sentir segura, corro na Praça Pôr do Sol.

Não.

Tem algum ponto da cidade que você não se sente confortável de frequentar? Se possível conte o porquê.

Praça da Moça e Parque do Paço, devido a ausência de segurança.

Toda a cidade é desconfortável, com exceção da Praia Vermelha. A cidade cresceu desordenadamente, tudo é feio e conjuntos arquitetônicos bonitos são inexistentes. É uma cidade sem sal e ainda por cima perigosa.

Você pratica algum esporte ao ar livre? Qual é o melhor lugar em Diadema para isso?

Faço caminhada, o Parque do Paço é bem receptivo para esse tipo de atividade.

Sim, apesar de não me sentir segura, corro na Praça Pôr do Sol.

Não.

Tem algum ponto da cidade que você não se sente confortável de frequentar? Se possível conte o porquê.

Praça da Moça e Parque do Paço, devido a ausência de segurança.

Toda a cidade é desconfortável, com exceção da Praia Vermelha. A cidade cresceu desordenadamente, tudo é feio e conjuntos arquitetônicos bonitos são inexistentes. É uma cidade sem sal e ainda por cima perigosa.

Se uma pessoa fosse pela primeira vez a Diadema, qual lugar ela não poderia deixar de conhecer? Aqui vale qualquer recomendação que você acredita ser um marco da cidade!

Praça da moça.

Tudo em Diadema é um marco, todos os pontos são partes de nossa história. mas definitivamente, é necessário ir na Praça da Moça.

Qual é o programa mais popular em Diadema dentro do seu círculo de amizades? (bares, praças, shopping, casa noturna, etc.) É o mesmo programa que vocês costumavam fazer antes da pandemia?

Shopping Praça da Moça.

Barzinho e praça.

Fora a missa na Paróquia do Piraporinha, geralmente pra lazer vou pra São Bernardo do Campo ou São Paulo.

Se uma pessoa fosse pela primeira vez a Diadema, qual lugar ela não poderia deixar de conhecer? Aqui vale qualquer recomendação que você acredita ser um marco da cidade!

Praça da moça.

Tudo em Diadema é um marco, todos os pontos são partes de nossa história. mas definitivamente, é necessário ir na Praça da Moça.

Qual é o programa mais popular em Diadema dentro do seu círculo de amizades? (bares, praças, shopping, casa noturna, etc.) É o mesmo programa que vocês costumavam fazer antes da pandemia?

Shopping Praça da Moça.

Barzinho e praça.

Fora a missa na Paróquia do Piraporinha, geralmente pra lazer vou pra São Bernardo do Campo ou São Paulo.

Os lugares religiosos em Diadema fazem parte da sua rotina? Sua relação com esses espaços mudou durante a pandemia?

Sim/não

Sim, mudou a periodicidade.

Não. Vou às cidades vizinhas.

De qual lugar você tem a melhor vista de Diadema?

Acredito que isso seja muito relativo. Cada bairro tem características específicas.

Na divisa, quando você chega do Jabaquara e se aproxima do marco divisorio na avenida Engenheiro Armando de Arruda Pereira, fora isso, só em prédios.

Acho que Centro.

Da minha área.

Os lugares religiosos em Diadema fazem parte da sua rotina? Sua relação com esses espaços mudou durante a pandemia?

Sim/não

Sim, mudou a periodicidade.

Não. Vou às cidades vizinhas.

**Você tem alguma sugestão/
comentário que acha importante
para o nosso trabalho?**

A prefeitura tinha que colocar mais seguranças nas ruas, arrumar o hospital público de Diadema, que tem uma estrutura ótima mas pela falta de manutenção está um caco. Diadema tinha tudo pra ser uma das melhores cidades do ABC, ficamos perto do acesso a imigrantes, perto do acesso Anchieta e do terminal de Diadema para o Jabaquara para pegar metrô é um pulo. Porém o descaso com a cidade tá tão grande que a cidade tá horrível, sem segurança, sem limpeza, sem saúde, sem lugares acessíveis sem nada infelizmente.

É a primeira vez em que participo de uma pesquisa assim, sobre a minha querida Diadema! Sinto-me lisonjeado!

Se de alguma forma essa pesquisa trouxer mais segurança agradeço.

Por fim, conte uma coisa sobre Diadema que você gostaria que mais pessoas soubessem.

É uma cidade com muitos problemas e não vejo solução,vão derrubando e refazendo, o povo não ajuda.

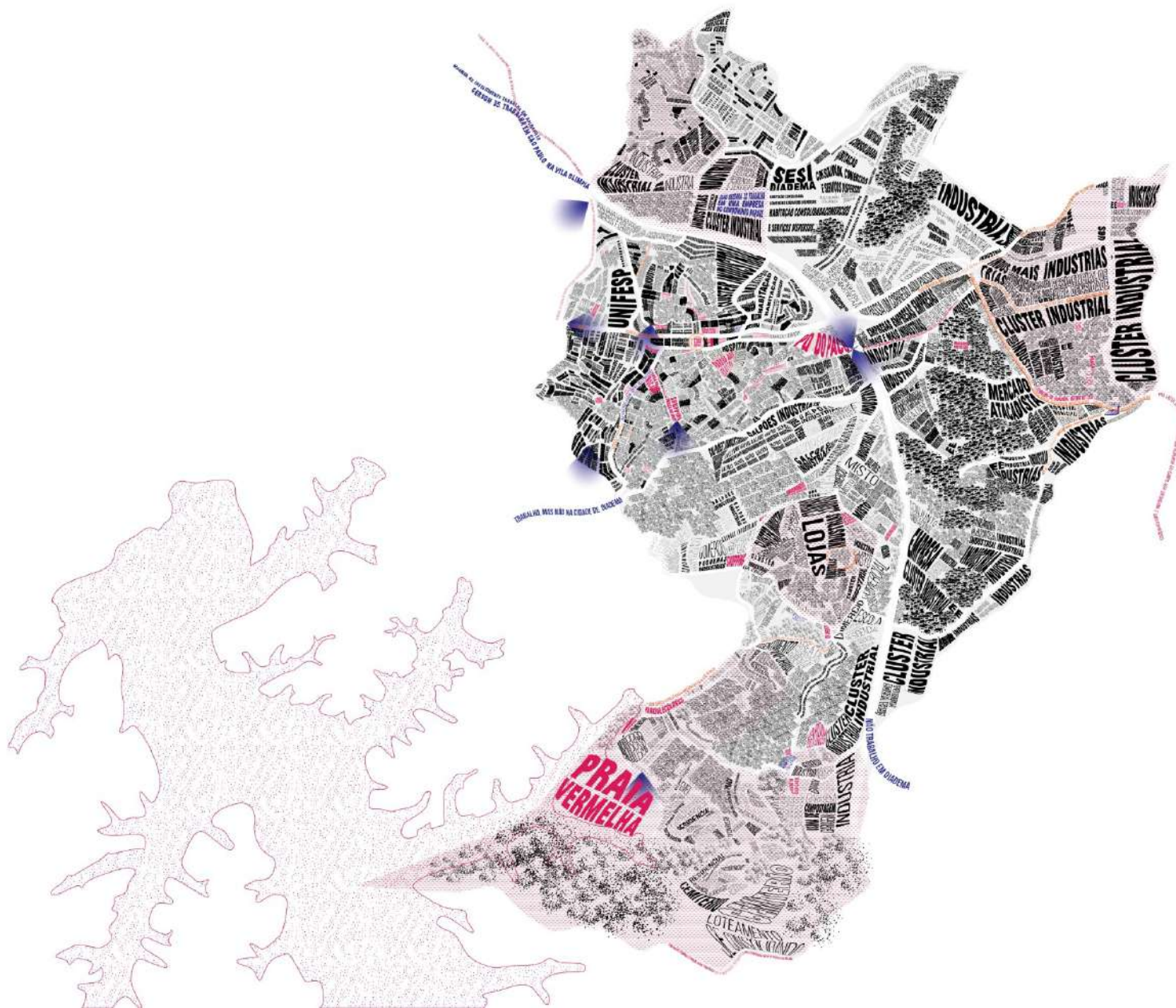
Que Diadema não é tão violenta como se diz por aí.

A cidade é super acolhedora, maioria das pessoas são de bem, custo de vida é bom, mas há coisas a se melhorar.

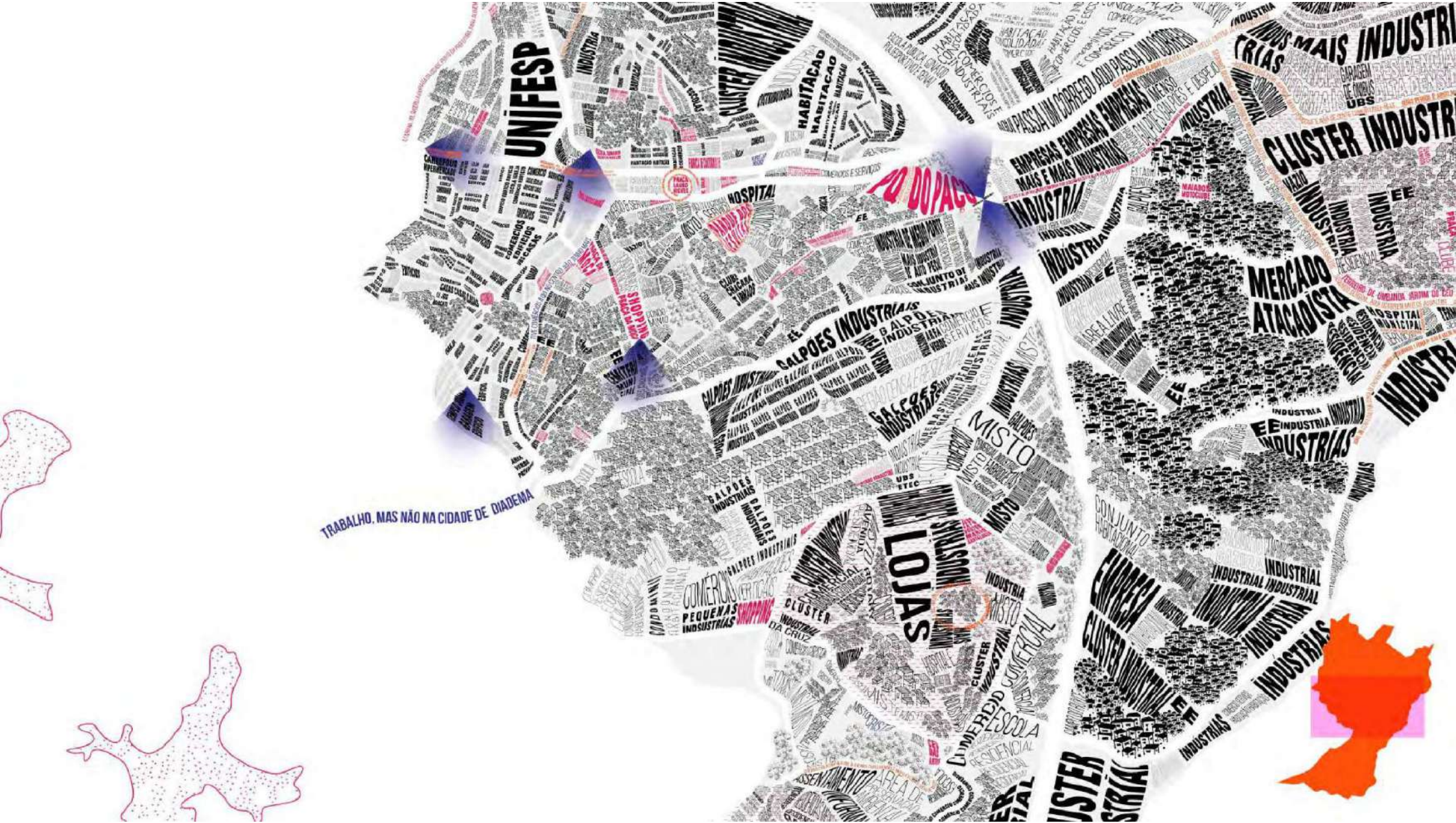
A cidade é muito linda e cheia de cultura.

**como lidar graficamente com
indeterminações, dinâmicas
contrastantes e relatos
não georeferenciados?**

**como não restringir a
elaboração da cartografia
às respostas de um
grupo específico?**

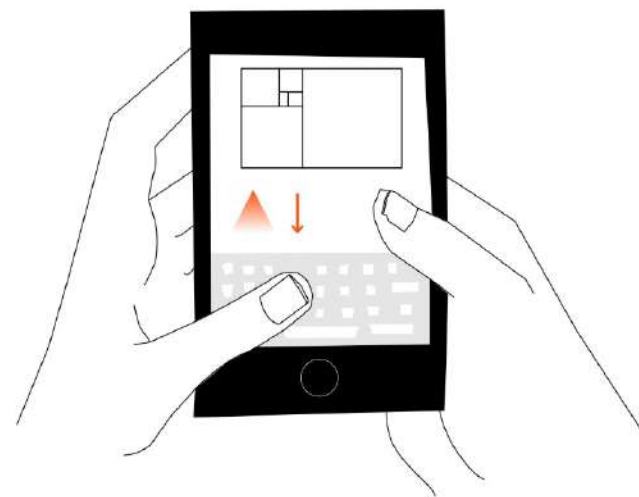
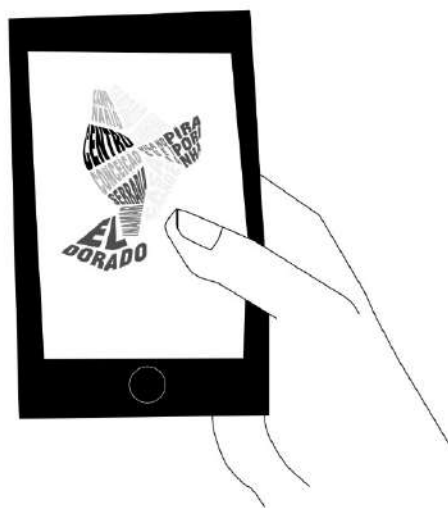
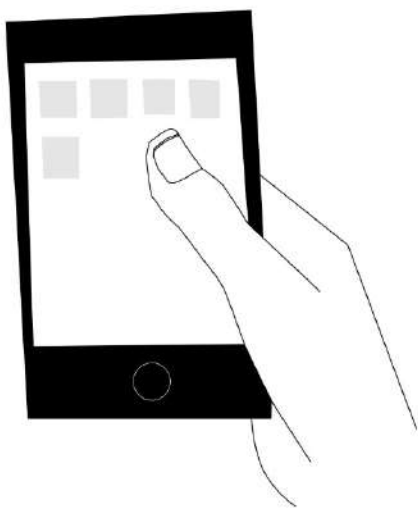


TRABALHO, MAS NÃO NA CIDADE DE DIADEMA



**Quais são as opções de caminhos
para um produto final?**

Aplicativo



Mapa interactivo

Próximos passos

31.05-06.06

Reflexões pós banca e definição de diretrizes

07.06 - 27.06

Produção

28.06

Banca final