

**no limiar
da representação:**
*a imagem digital
e suas narrativas*



**no limiar
da representação:**
*a imagem digital
e suas narrativas*



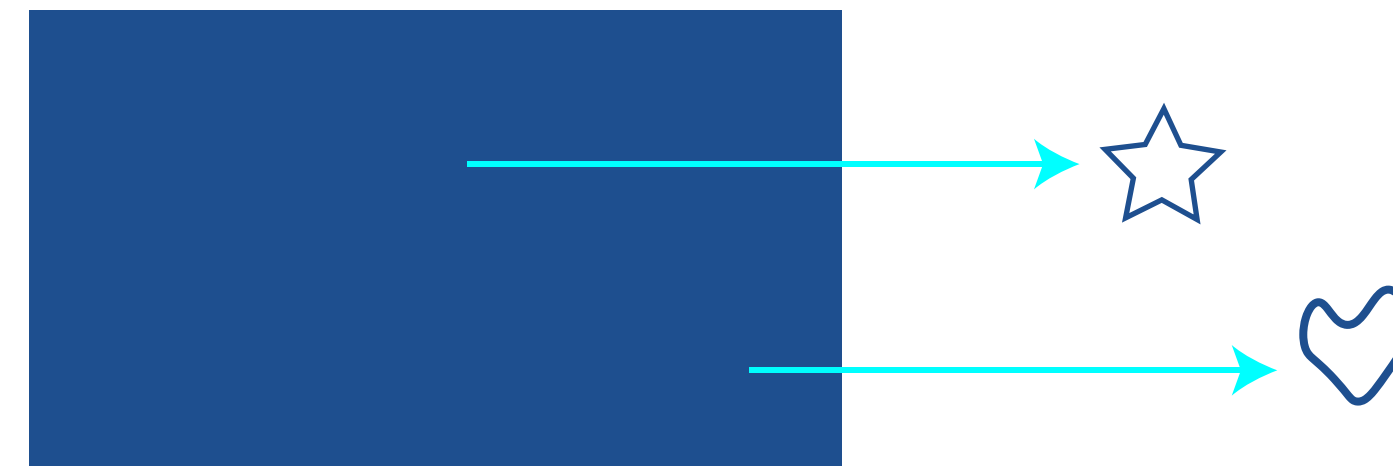
1. decomposição



5. composição



2. seleção



6. externos



3. colagem



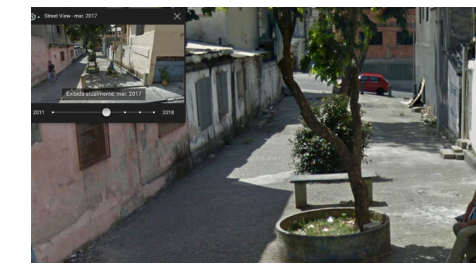
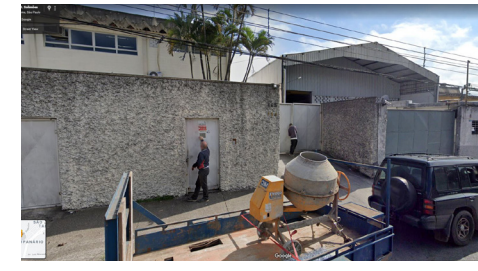
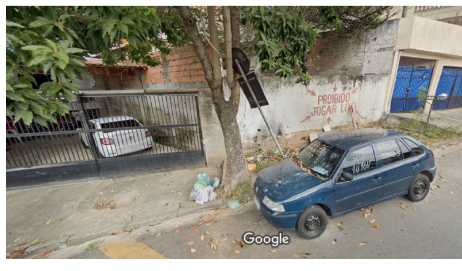
7. entorno



4. aproximação



8. permanências



1. decomposição

2. seleção

3. colagem

4. aproximação

5. composição

6. externos

7. entorno

8. permanências



<metodologia>

método 1 - análise de elementos particulares de cada imagem

método 4 - ampliação de pontos de interesse

método 6 - reconhecimento de referências

<temáticas abordadas>

ação do cotidiano

vida urbana

ato contra extraordinário

<debates consequentes>

debate sobre as personalidades

ângulo da sombra

cena enquanto representação

referências

269 R. Paraopeba

Diadema, São Paulo

Google

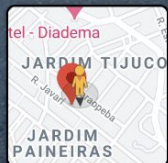
Street View

R. Paraopeba

267

249
347

273

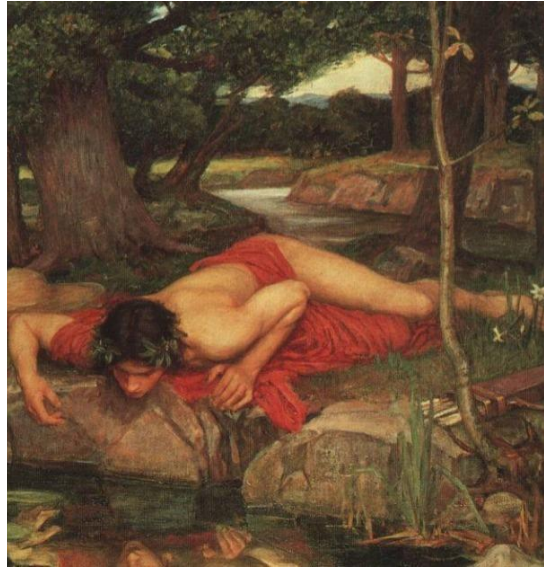


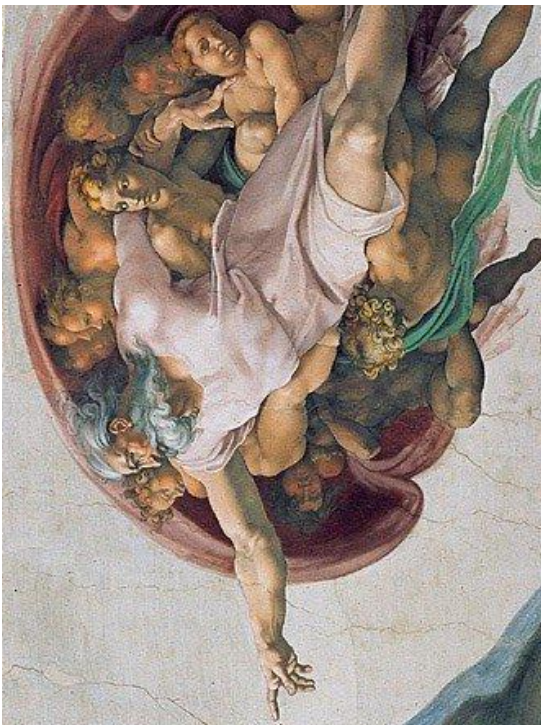
Google











269 R. Paraopeba

Diadema, São Paulo

Google

Street View

R. Paraopeba



Google











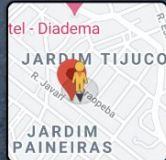
269 R. Paraopeba

Diadema, São Paulo

Google

Street View

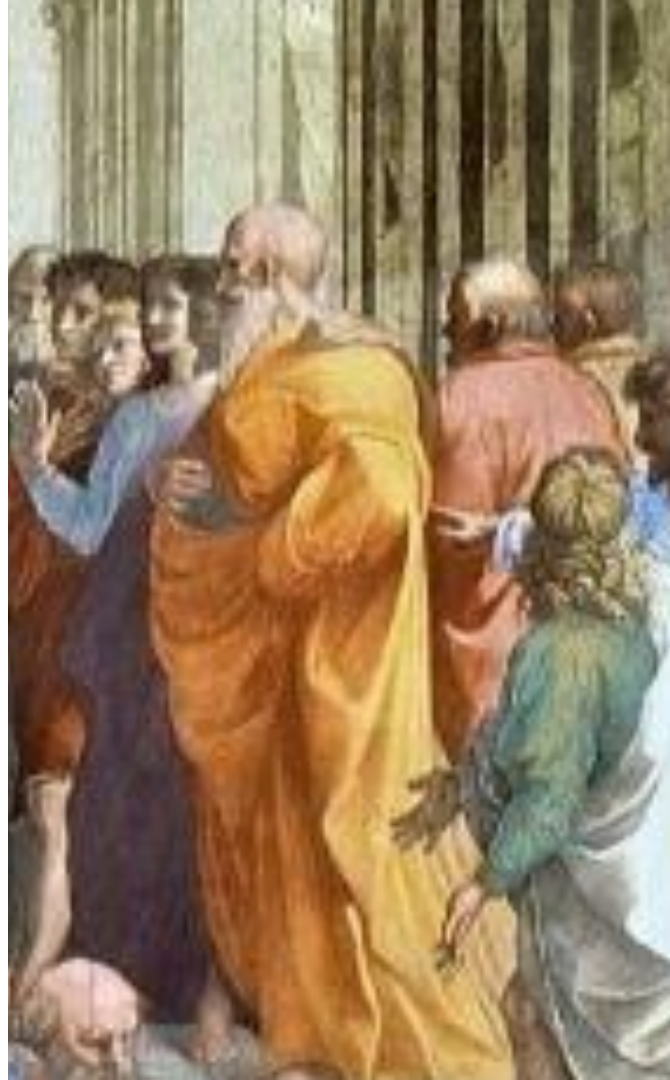
R. Paraopeba

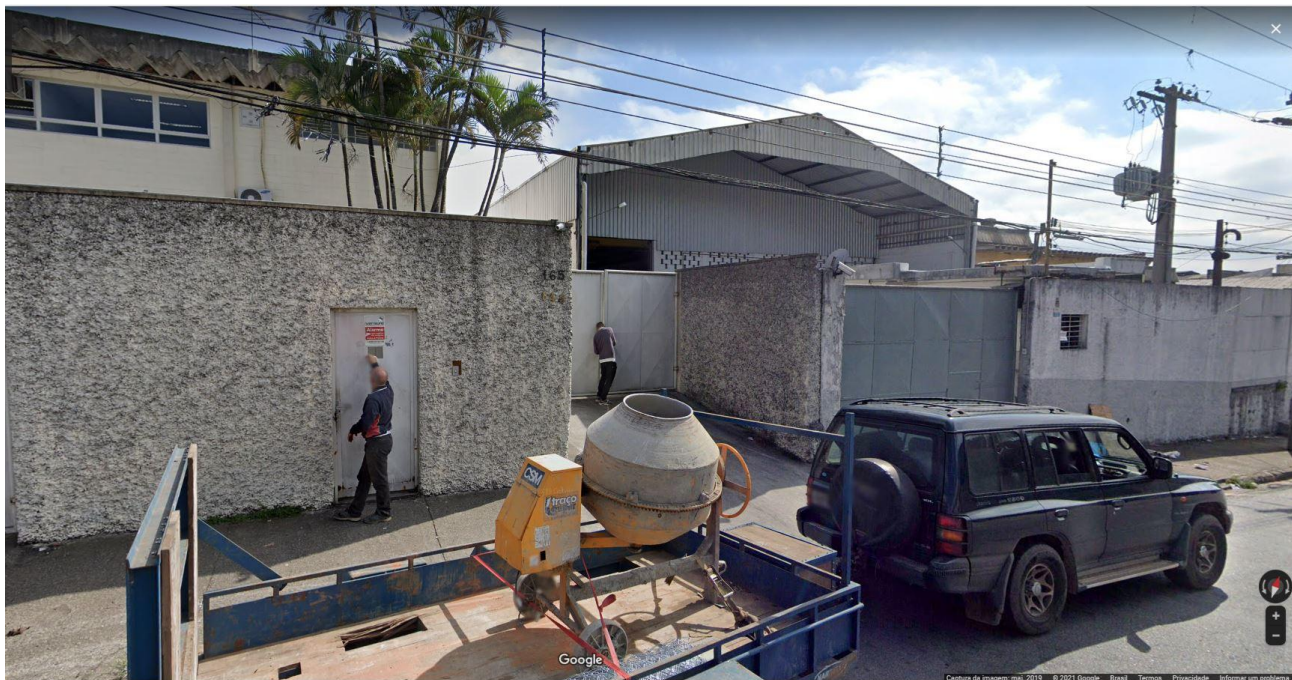


Google









<metodologia>

método 5 - escolha dos fragmentos por interesse e “curiosidade” ao observá-la

análise textual a partir da fragmentação da imagem

método 4- parte do texto ser lido com a imagem inteira mas com

momentos de close <recorte+zoom> em algumas palavras/momentos específicas

<temas abordados>

vigilância; segurança; zona industrial; construção.

<debates consequentes>

diadema município com caráter de constante construção gera o debate sobre a estética do inacabado; características do caminhar em uma zona industrial, relação com as zonas das outras imagens .





<metodologia>

método 1 - análise de elementos particulares de cada imagem

método 3 - identificação de elementos em comum em ambas imagens

método 4 - ampliação de pontos de interesse

método 8 - comparação de um mesmo local em duas imagens com um intervalo de tempo

<temáticas abordadas>

passagem do tempo

transformações

permanências

funções dos objetos

cores

<debates consequentes>

debate sobre a função primária dos objetos da imagem através de suas definições no dicionário - incoerências
análise de possíveis explicações para os eventos fotografados

personificação de objetos inanimados - comportamento como o tempo atua de diferentes formas sobre cada elemento

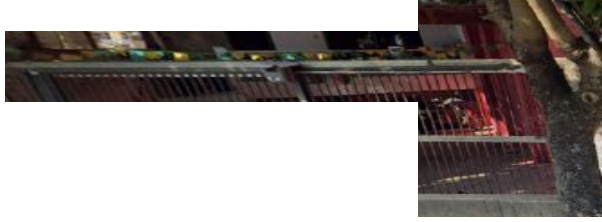
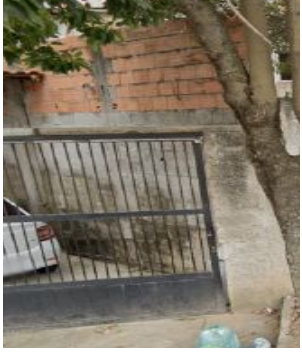
especulação sobre como os moradores ocultos interagem com os objetos

















<metodologia>

método 1 - evidenciar o fragmento e possibilitar sua existência para além do entendimento da imagem completa

método 2 - chamar atenção para fragmentos isoladamente, mas sempre mantendo como pano de fundo a imagem inteira a fim de ir construindo a ambiência desta aos poucos a partir da soma desses fragmentos

método 4 - análise de texturas, cores e outros

<temáticas abordadas>

rachaduras e estruturas

público x privados

semiótica: símbolos que comunicam as coisas e suas funções esperadas
especulação do que acontece na cena quem pertence o que íntimo exposto: roupas no varal como

debate de gênero

estética dos materiais comunicando sobre quem o possui

texturas e cores

paisagem de diadema como uma colagem

<debates consequentes>

entendimento da metodologia de seleção

início debates sobre a polifonia do trabalho



67 Rua Abeto
Diadema, São Paulo
Google
Street View



ENTRADA
4398-3164
4392-8359



Google

67 Rua Abeto
Diadema, São Paulo
Google
Street View



ENTRADA
4398-3164
4392-8359



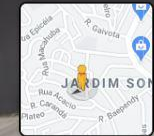
Google

67 Rua Abeto
Diadema, São Paulo
Google
Street View



Google

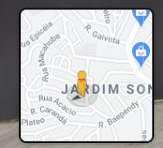
67 Rua Abeto
Diadema, São Paulo
Google
Street View



ENTRADA
4398-3164
4392-8359

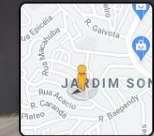
Google

67 Rua Abeto
Diadema, São Paulo
Google
Street View



Google

67 Rua Abeto
Diadema, São Paulo
Google
Street View

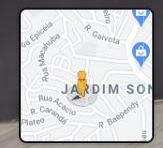


ENTRADA
4398-3164
4392-8359



Google

67 Rua Abeto
Diadema, São Paulo
Google
Street View



ENTRADA
4398-3164
4392-8359

Google

67 Rua Abeto
Diadema, São Paulo
Google
Street View

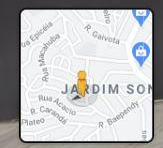


Google



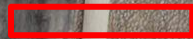
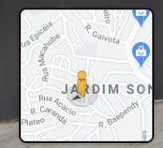


67 Rua Abeto
Diadema, São Paulo
Google
Street View



Google

67 Rua Abeto
Diadema, São Paulo
Google
Street View



Google



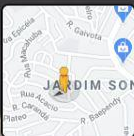


67 Rua Abeto

Diadema, São Paulo

Google

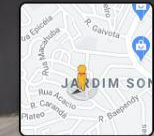
Street View



Google

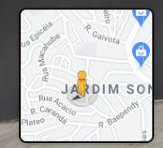


67 Rua Abeto
Diadema, São Paulo
Google
Street View



Google

67 Rua Abeto
Diadema, São Paulo
Google
Street View



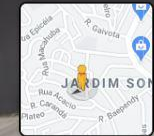
ENTRADA
4398-3164
4392-6359



Google



67 Rua Abeto
Diadema, São Paulo
Google
Street View

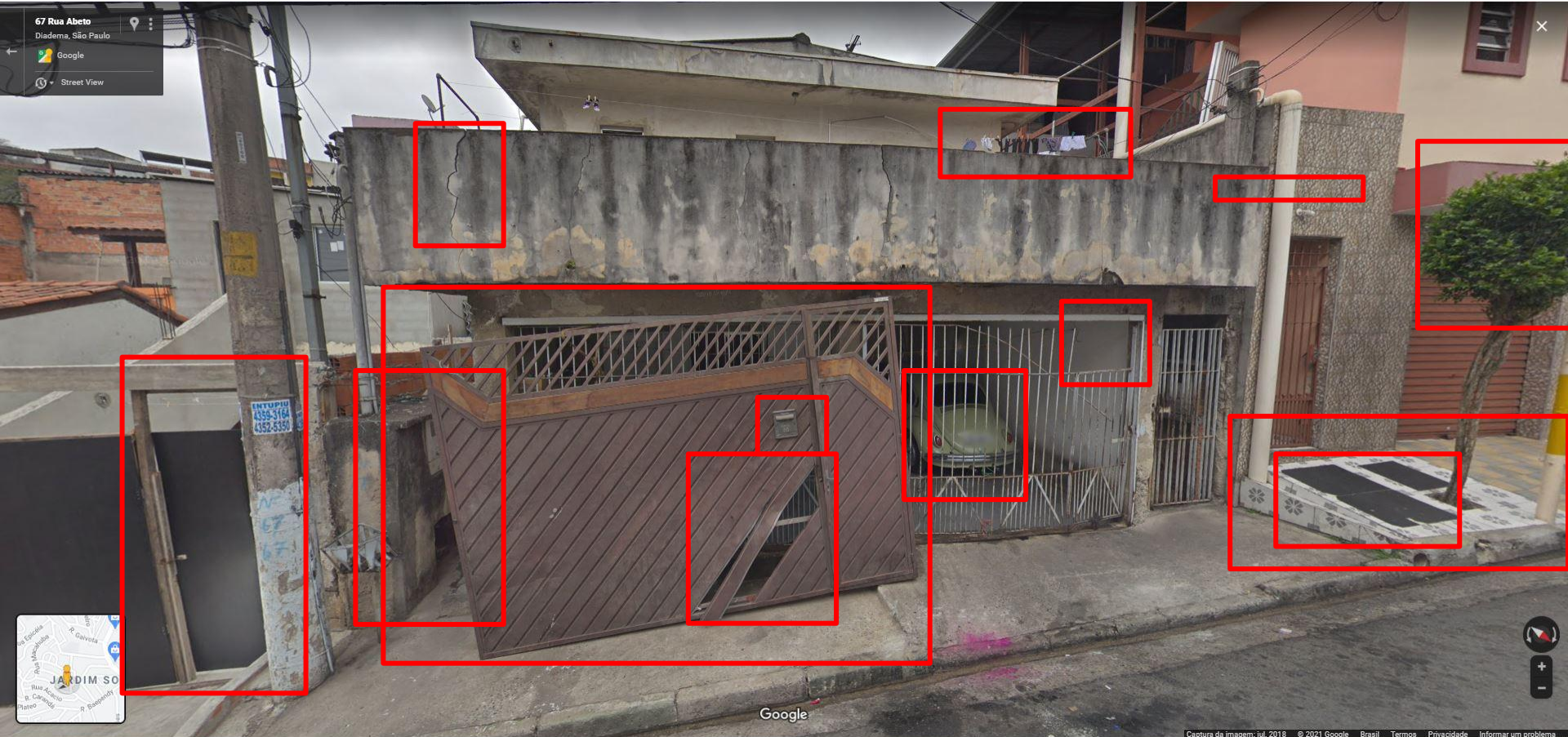
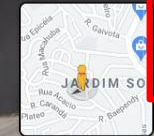


ENTRADA
4398-3164
4392-8359



Google

67 Rua Abeto
Diadema, São Paulo
Google
Street View



Google



<metodologia>

método 3 - identificação de elementos em comum em ambas imagens

método 1 - análise de elementos particulares de cada imagem

método 4 - aproximação de alguns detalhes

<temáticas abordadas>

características construtivas

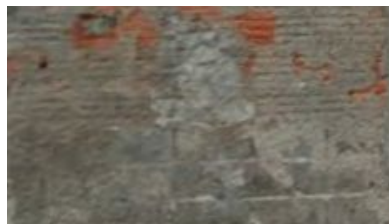
etapas de construção

modificações com o passar do tempo
cores



<debates consequentes>

uso de diferentes texturas e materiais que revelam diferentes etapas da construção e ajudam a identificar a idade de cada parte da edificação
modificações que ocorrem com o passar do tempo
cores em comum muito presentes













“quebrar o instante do digital”

**existência de uma imagem única como
totalidade:**

justificar o debate somente pelo o que está nela

X

assumir **outros registros, contexto e
entorno:**

*mudar o ano de registro do mesmo local ou continuar
caminhando com o google para entender o que o instante
desse registro da e não da conta de narrar*



<metodologia>

método 1 - compreender as camadas da imagem a partir de uma perspectiva renascentista

método 4 - ampliação de pontos de interesse

método 7 - análise do entorno

<temáticas abordadas>

geografia

segurança

invasão de privacidade

<debates consequentes>

ocupação do terreno

quadras muito grandes

cota mais baixa

passagem como “área pública”

escoamento de água

uso de grades para as aberturas

que estão na altura do pedestre

251 Rua Abeto
Diadema, São Paulo

Google

Street View

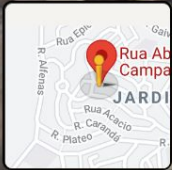


Google

250 Rua Abeto
Diadema, São Paulo

Google

Street View



Google



250 Rua Abeto

Diadema, São Paulo

Google

Street View

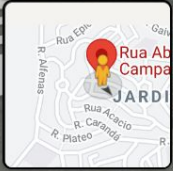
Google



249 Rua Abeto
Diadema, São Paulo

← Google

🔄 Street View



Google

182 R. Oiroso

Diadema, São Paulo

Google

Street View



Google

170 R. Oiroso
Diadema, São Paulo

Google

Street View



Google

**construção de uma narrativa através
da destruição** *dela mesma por outras narrativas*

*não abordar como mentira x verdade, mas como
narrativas sobre* **narrativas a partir da
leitura de símbolos**

símbolos que disparam **diversas narrativas a
partir da** *intersubjetividade e especulação*

30 março
banca O1

04 maio
banca O2

01 junho
banca O3

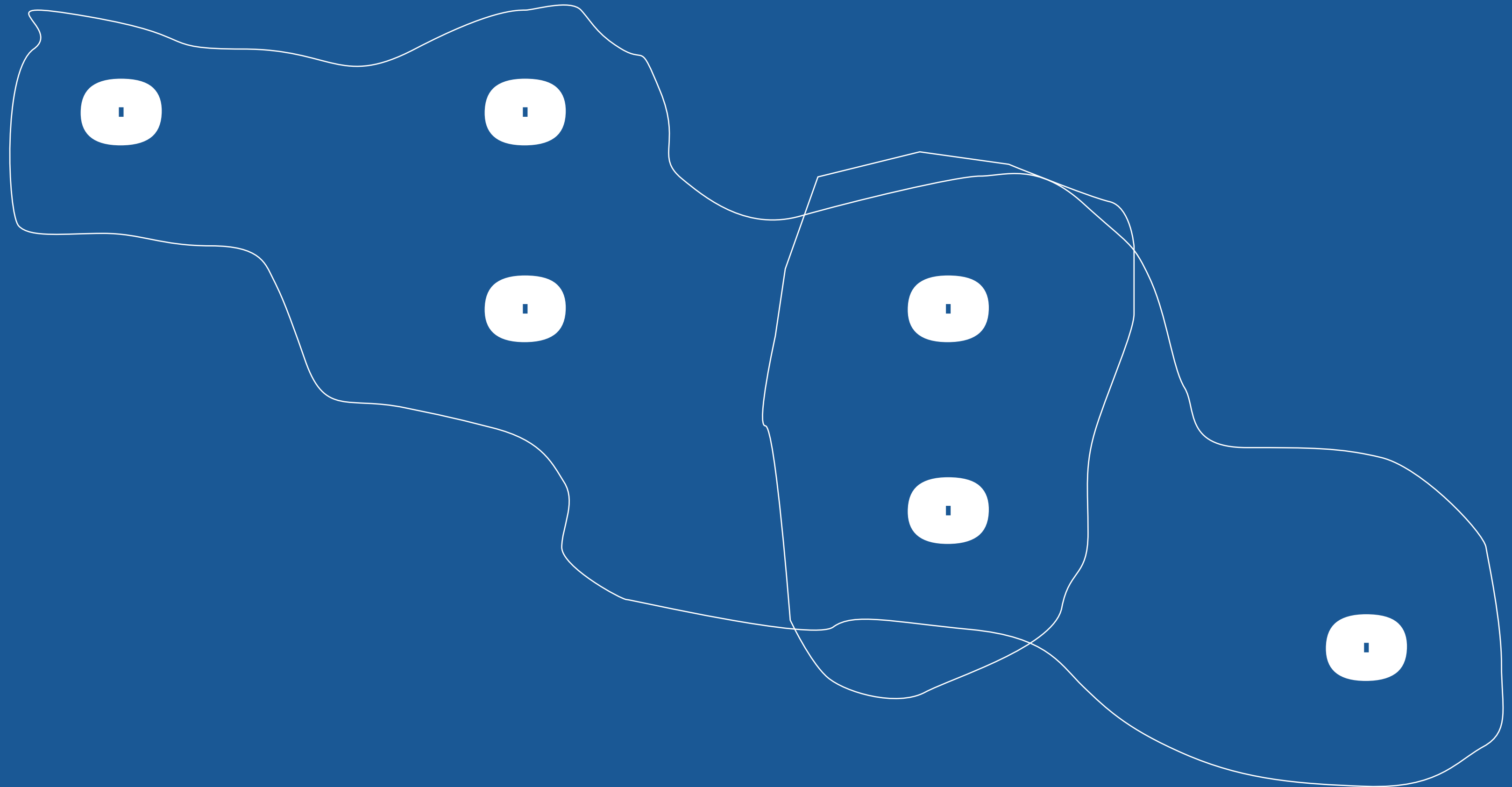
28 junho
banca final

levantamentos de
imagens

experimentações
atrávez da **escrita**

desenvolvimento
textos finais

publicação



Referências BibliOgraficas

BORGES, Jorge Luis. **A Biblioteca de Babel**. In: BORGES, Jorge Luis. *Ficções*. 1. ed. Porto Alegre: Abril Cultural, 1972. p. 84-94.

CAÚLA, Adriana. **Trilogia das utopias urbanas**. Salvador: EDUFBA, 2019.

CORTÁZAR, Julio. **As babas do diabo**. In *As armas secretas*. Trad. Eric Nepomuceno. Grupo Editorial Record, BestBolso, 2012.

HUBERMAN, Didi. **Cascas**. Trad. André Telles. São Paulo: Editora 34, 2017.

JACQUES, Paola Berenstein. **Apologia da Deriva: escritos situacionistas sobre a cidade**. Rio de Janeiro: Casa da Palavra, 2003. v. 1.

PEREC, George. **An attempt at exhausting a place in Paris**. Cambridge: Wakefield Press, 1975.

ROWE, Colin; KOETTER, Fred. **Ciudad Collage**. GG Reprints, 1998.

SMITHSON, Robert. **Um passeio pelos monumentos de Passaic**, Nova Jersey. Trad. Agnaldo Farias. Janeiro 2003

SMITHSON, Robert. **Hotel Palenque**. 1969-1972

TSCHUMI, Bernard. **O prazer da arquitetura**. In: NESBITT, Kate (Org.). *Uma nova agenda para a arquitetura. Antologia teórica 1965-1995*. Tradução Vera Pereira. São Paulo: Cosac & Naify, 2006.