

EV GRUPO 19

BANCA 03

Amanda Klajner
Beatriz Hinkelmann
• Beatriz Hubner •
Luiza Costa
Maria Clara Calixto
Maria Rezende

- IMPLANTAÇÃO DOS PROJETOS
- APRESENTAÇÃO DOS PROJETOS
- PERCURSO SIMBÓLICO
- IMPLANTAÇÃO REDONDÃO
- CORTES
- PERSPECTIVA

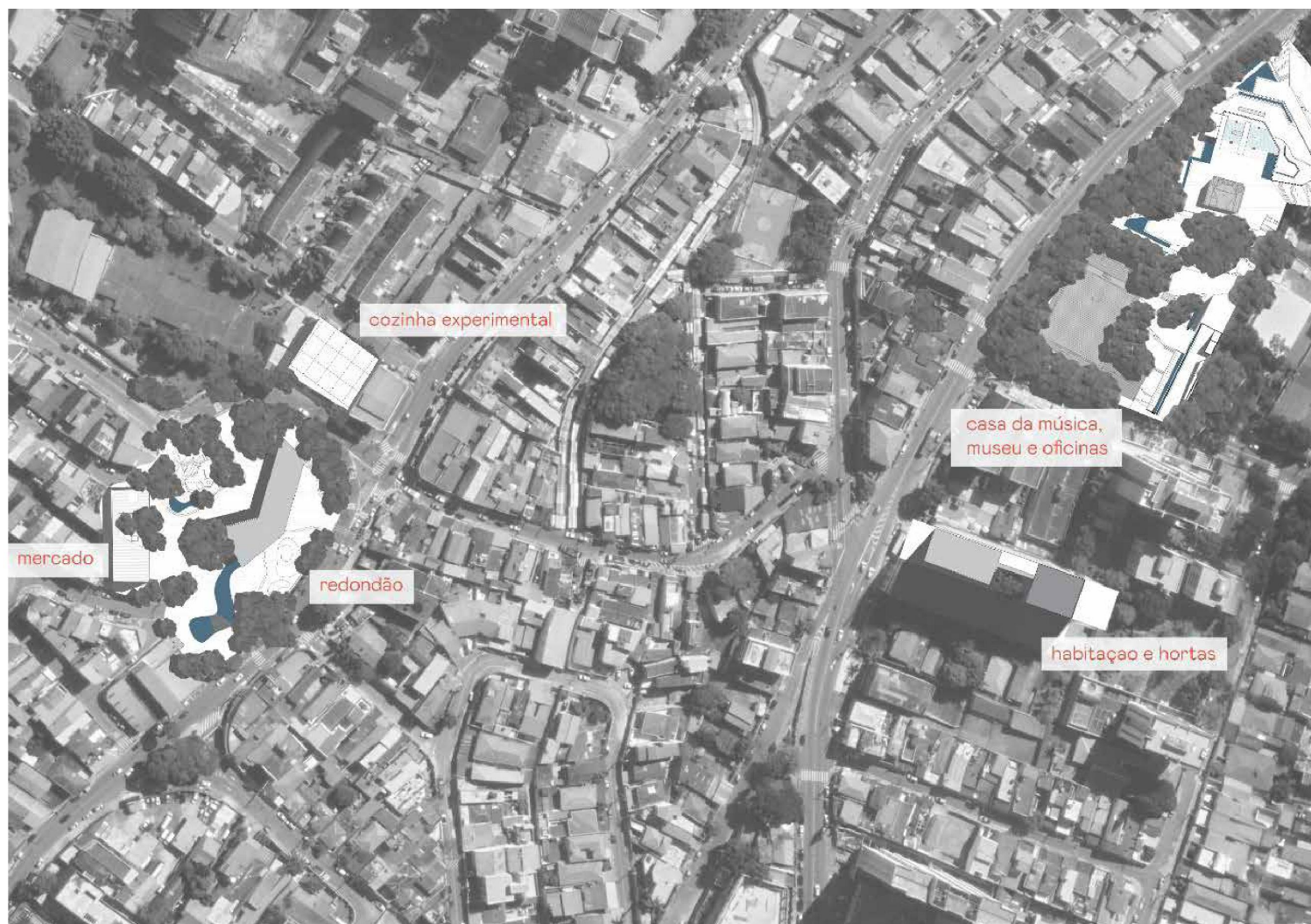
IMPLANTAÇÃO DOS PROJETOS

A intenção com o trabalho é intervir não só na área do redondão, mas criar um percurso caminhável que conecte os projetos de cada ano até chegar na praça da moça, tratando a temática da agricultura urbana como ponto central. Todos os projetos partem de uma premissa da permeabilidade do pedestre por meio de equipamentos públicos e/ou de travessias realizadas através lote.

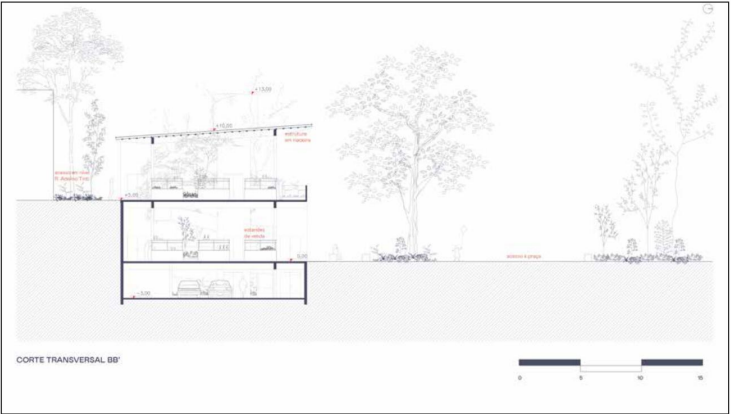
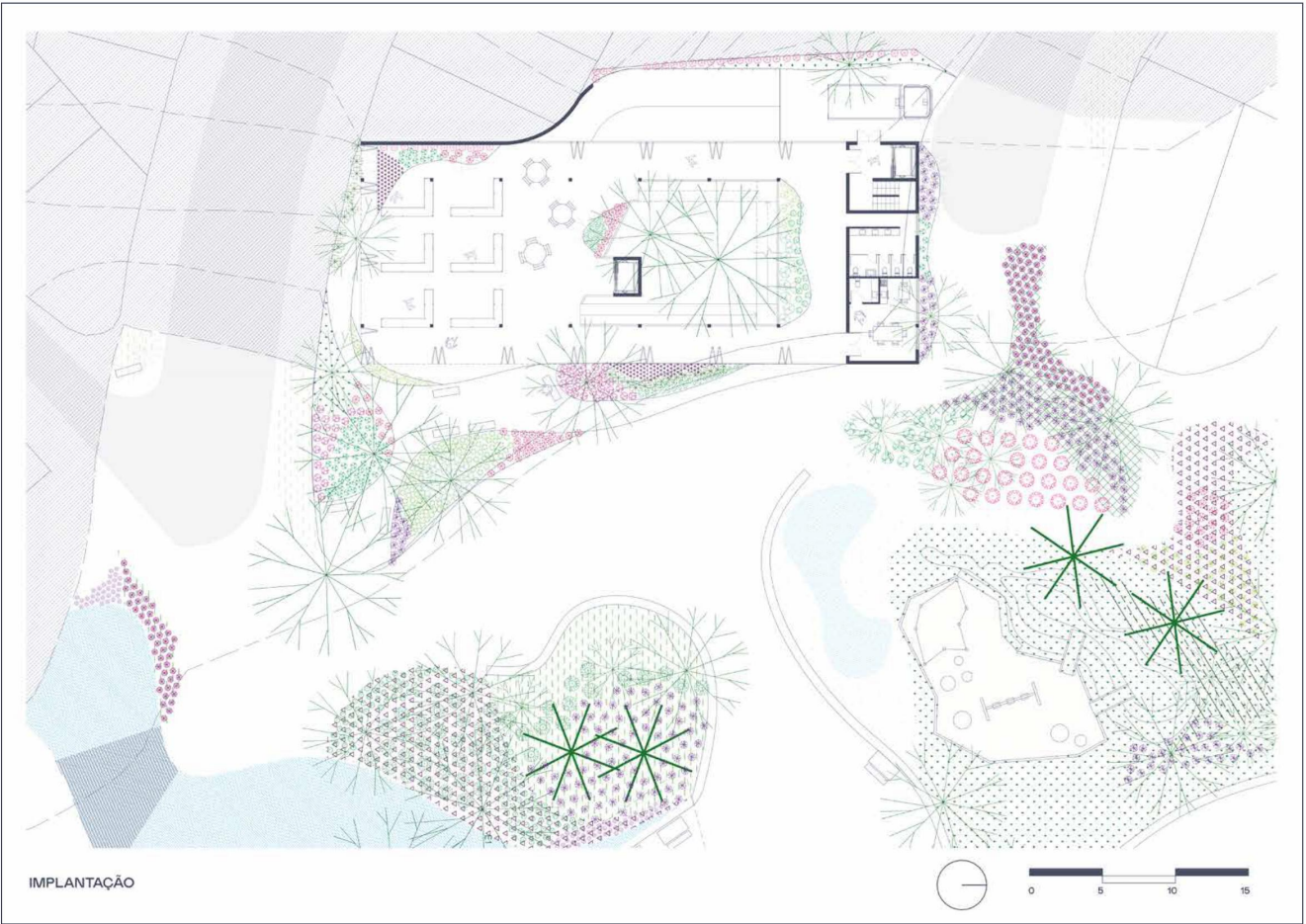
3ºano - habitação e hortas

4ºano - cozinha experimental + mercado

5ºano - praça da moça | casa da música, museu e oficinas



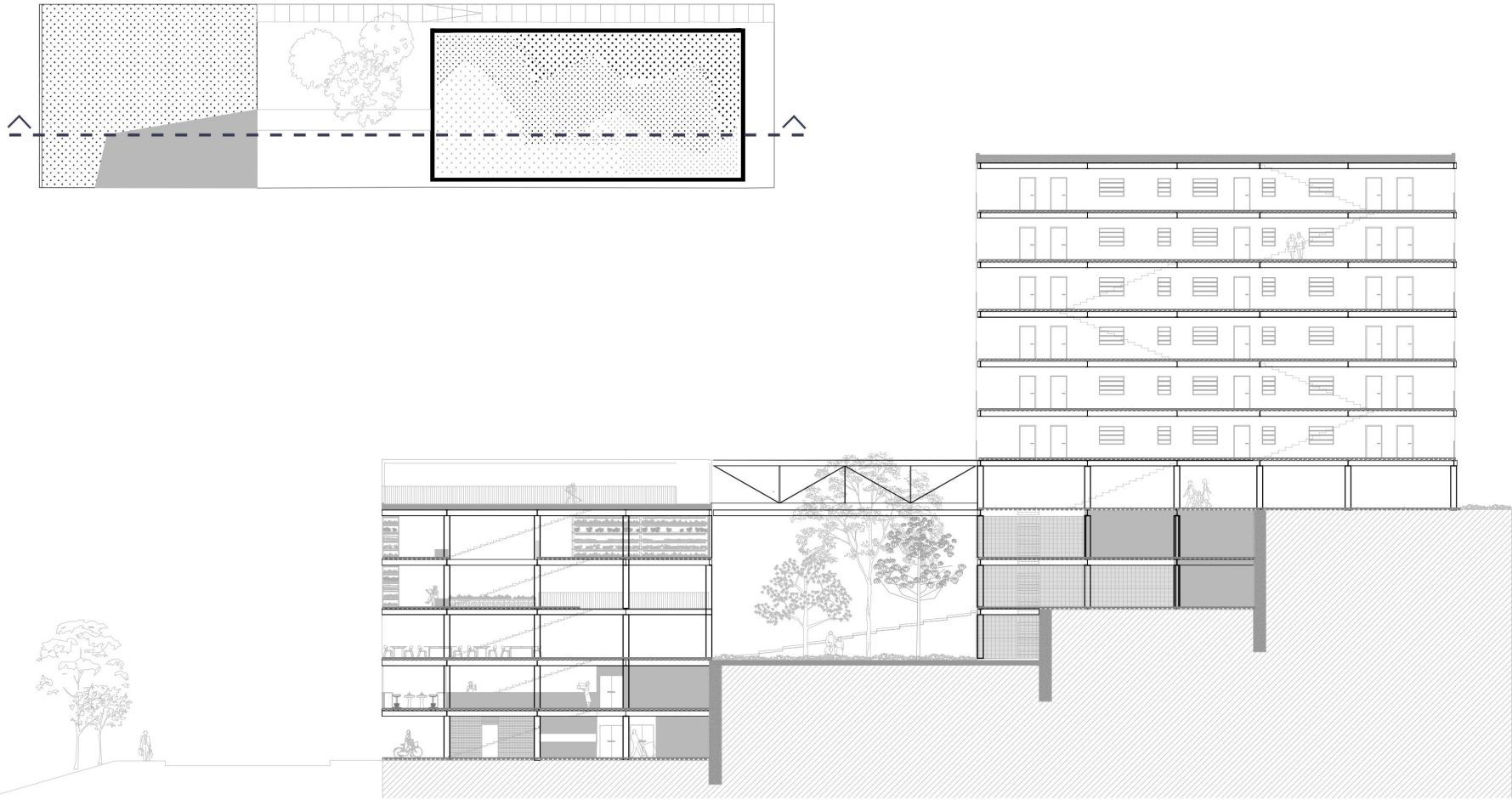
MERCADO



RESTAURANTE



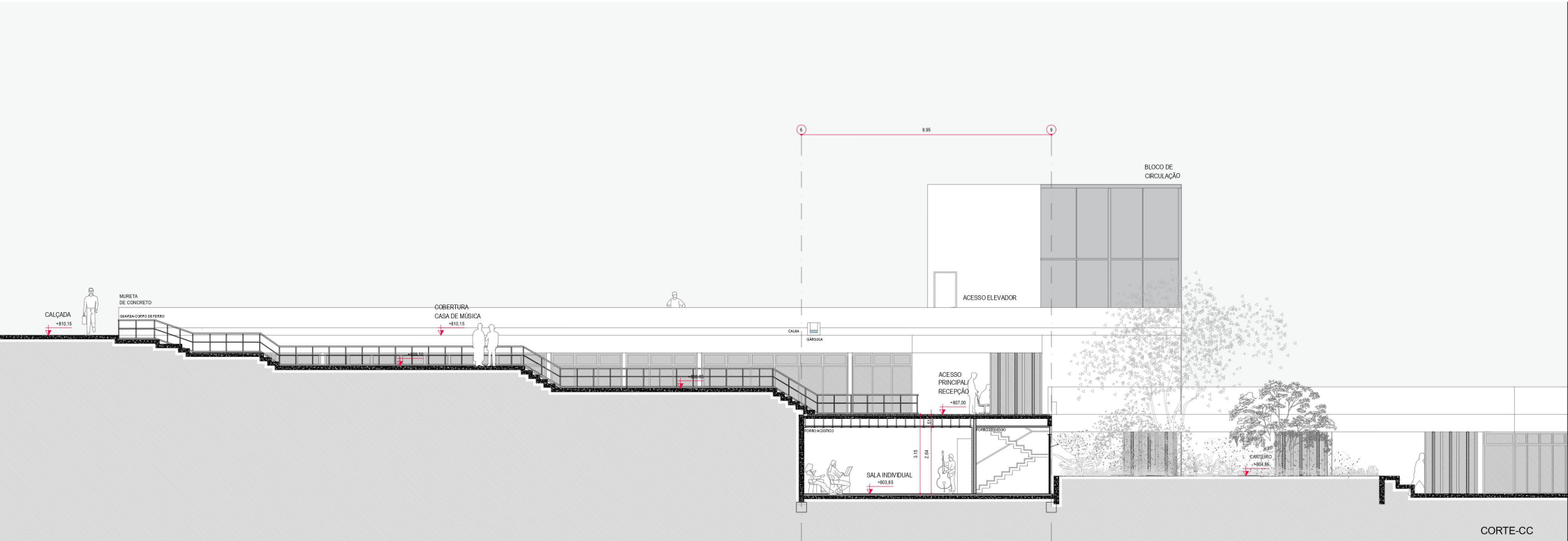
HABITAÇÃO + HORTAS



CASA DA MÚSICA, OFICINAS E MUSEU



ELEVAÇÃO CASA DA MÚSICA



CORTE-CC

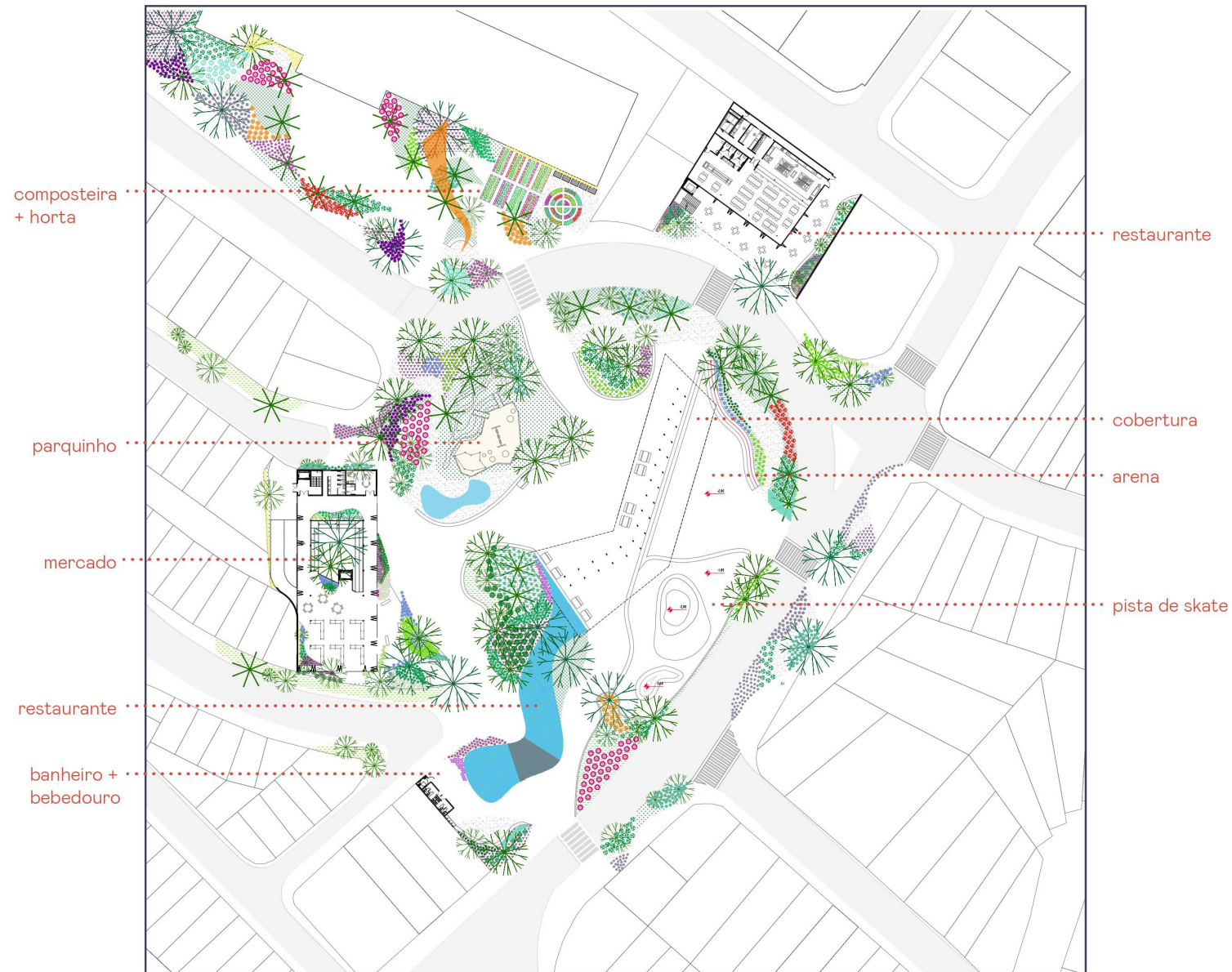
PERCURSOS SIMBÓLICOS

[gif que será transmitido da apresentação]

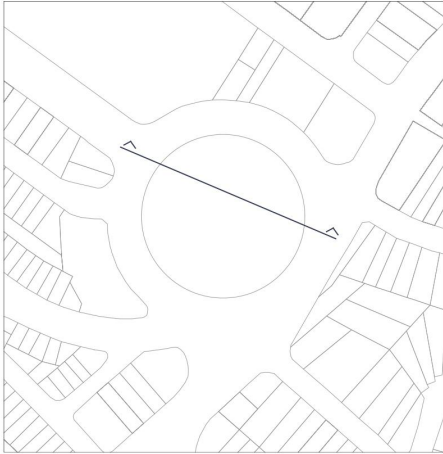
REDONDÃO

Propomos uma intervenção no Redondão, inserindo a praça no tecido dinâmico da cidade através de investigações sobre percursos na região e tratando da temática da agricultura urbana. A intervenção abriga programas como um mercado público, uma cozinha experimental, um sistema de captação de águas unificado e uma composteira pedagógica, entendendo a temática da alimentação nas cidades como uma cadeia íntegra que vai da produção desses alimentos até sua distribuição, consumo e destinação.

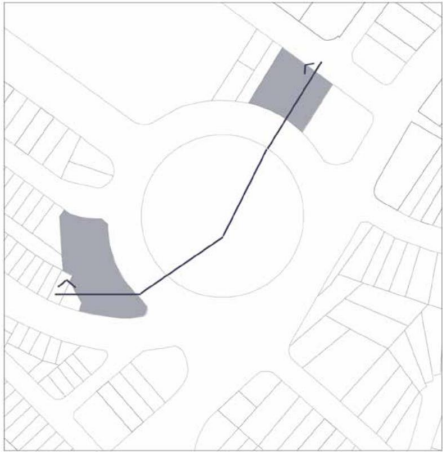
A intenção foi trazer percursos mais orgânicos para a cidade, além de valorizar o caminhar do pedestre acima dos carros. Assim, foi proposto a realocação do percurso de algumas ruas para maior integração do Redondão com as calçadas, e o uso de lombofaixas nos momentos de travessia, melhorando a relação da praça com o entorno.



CORTE AA



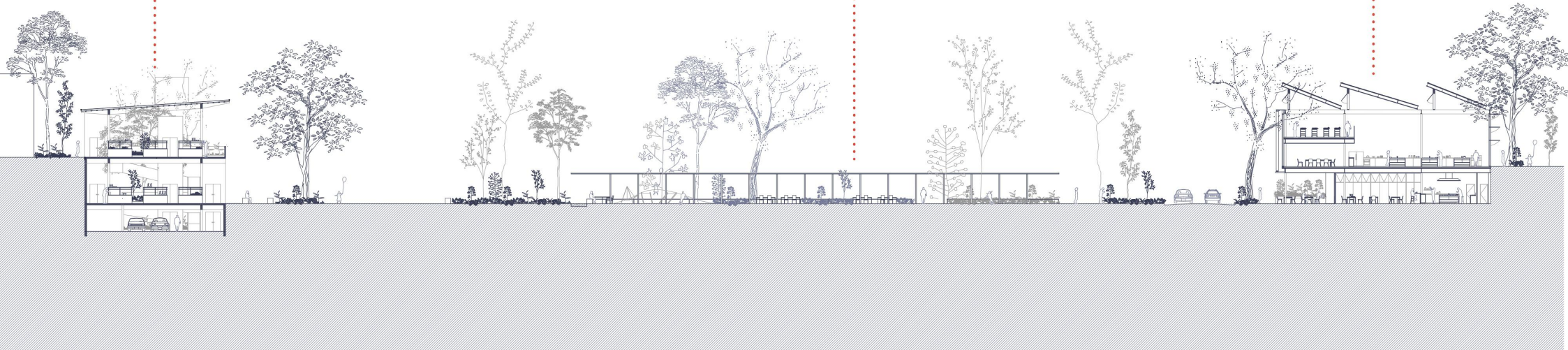
CORTE BB



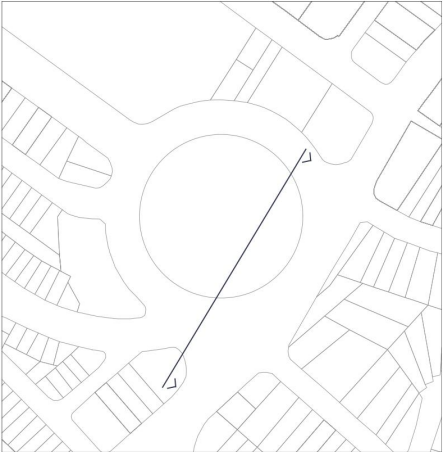
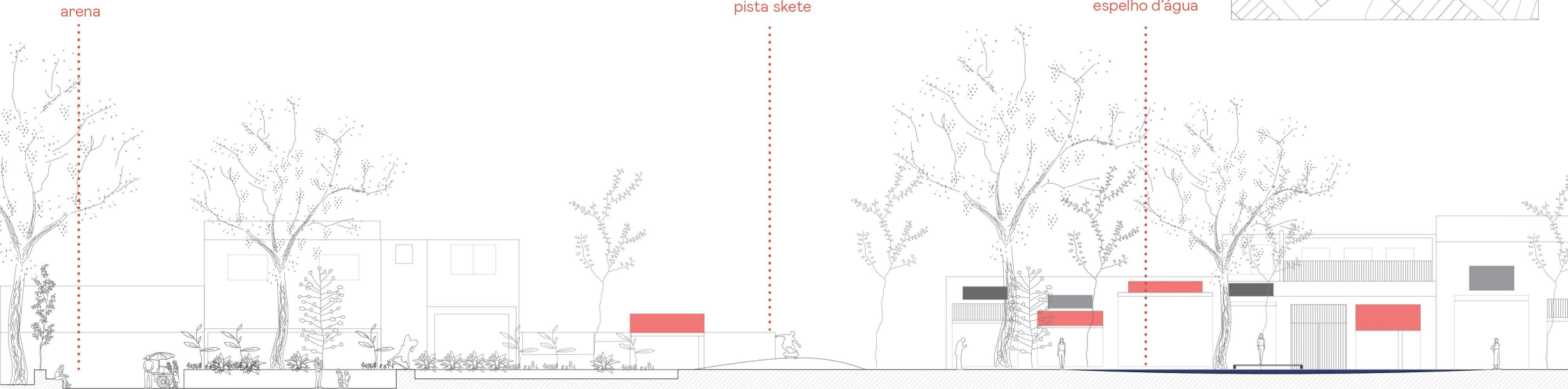
mercado

cobertura

restaurante



CORTE CC



PERSPECTIVA

