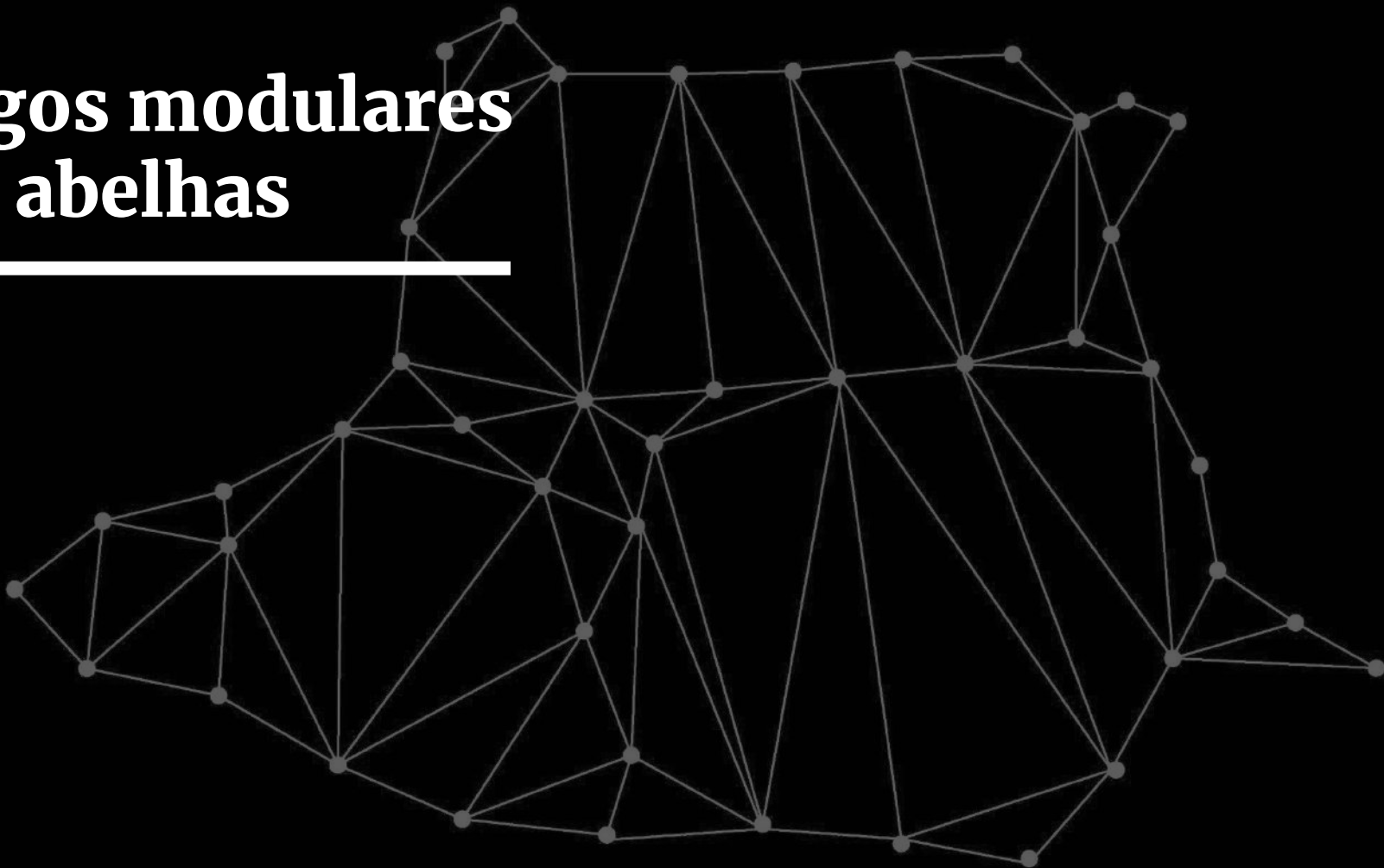


abrigos modulares para abelhas

g14



a ideia de nós, os humanos, nos deslocarmos da terra, vivendo numa abstração civilizatória, é absurda. Ela suprime a diversidade, nega a pluralidade das formas de existência e de hábitos. (KRENAK, 2019)



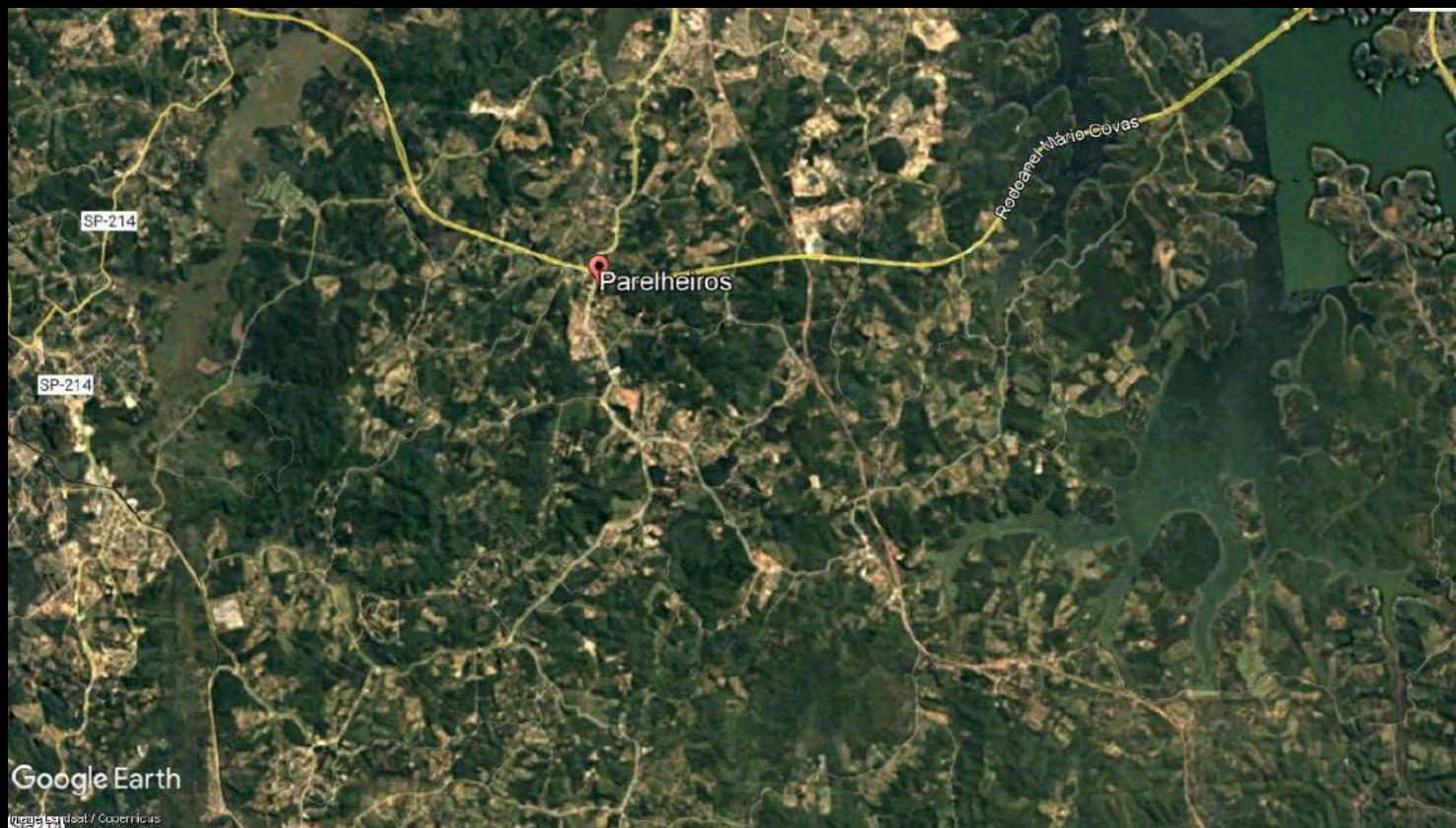
LEGENDA

- ÁREA DE ESTUDO - SUBPREFEITURA DE PANELHEIROS
- ZONA SUL

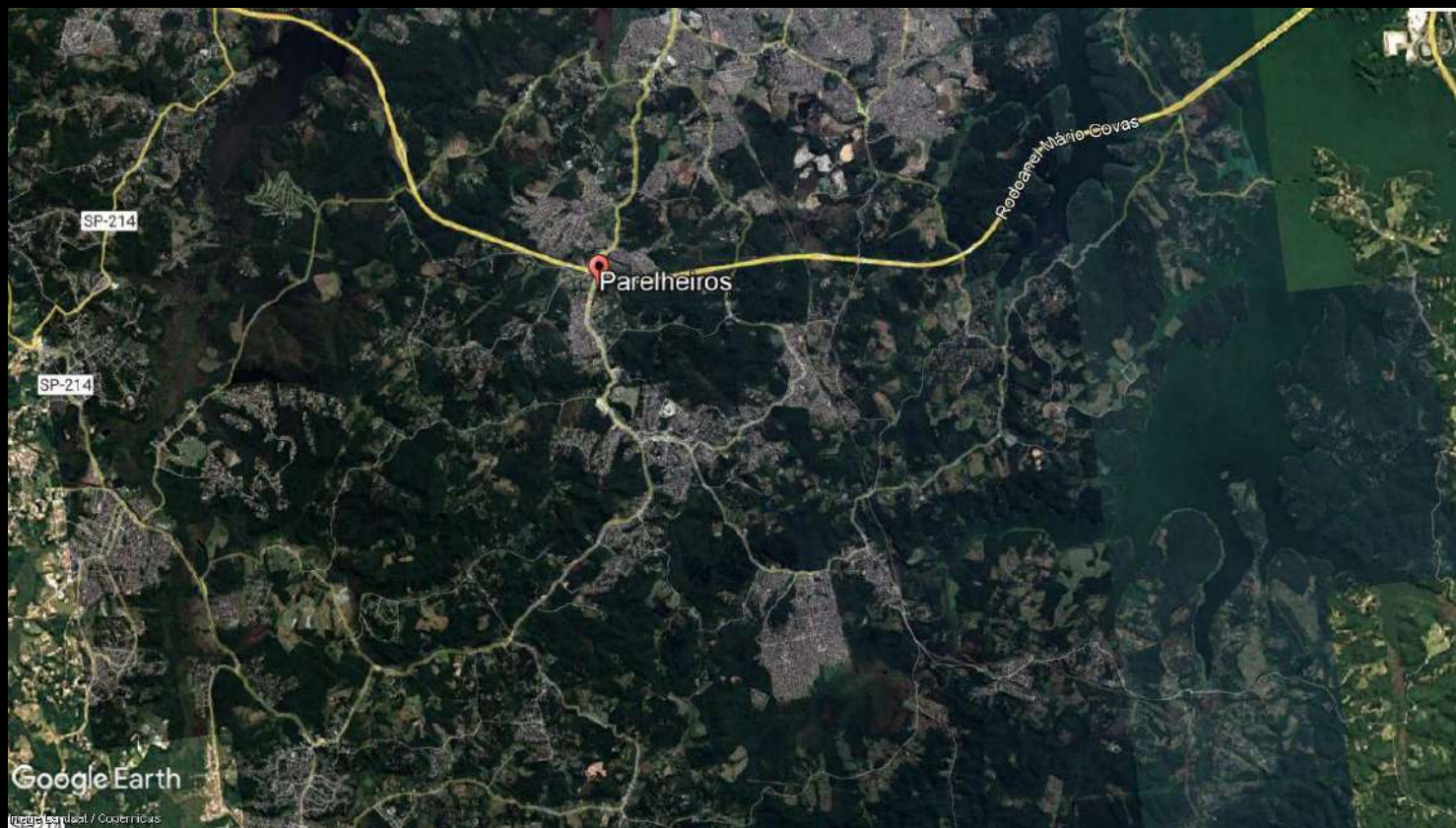


FONTE: GOVÃO LARINI, 2017. IMAGENS DE SATELITES HISTÓRICAS CAPTADAS EM 1985, 1990, 1995, 2000, 2005, 2010, 2016. PROJETO SÃO LUIZ UNIVERSAL TRANSFORMAÇÃO DE INTERIORES. CANTARINHO, SÃO PAULO, 2018.

PROJETO		
Atribuição de estrutura na expansão da metrópole: o caso de Panelheiros e Zona Sul, subprefeitura de Zona Sul do Estado de São Paulo		
AUTORIA		
LUIZ ALMEIDA		
TÍTULO		
Modelo de expansão urbana da zona sul de São Paulo de 1985 a 2016		
MAPA Nº	ESCALA	DATA DE ELABORAÇÃO
2	1:150.000	12/11/2017



1990



2019

legenda

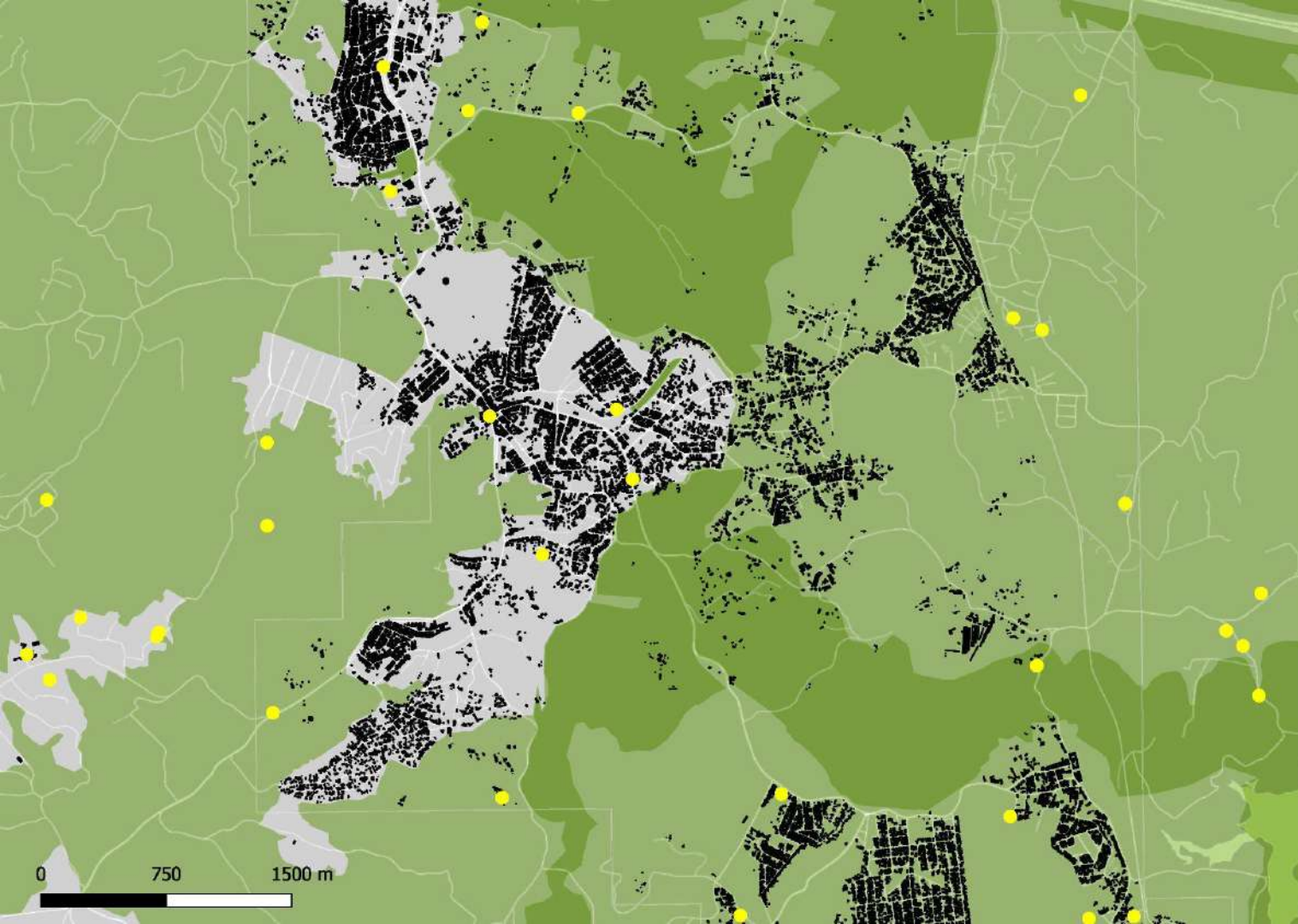
- unidades de conservação/corredor ecológico
- parques
- edificações
- quadra viária

0 750 1500 m



legenda

- unidades de conservação/corredor ecológico
- parques
- edificações
- malha urbana
- unidade produtiva



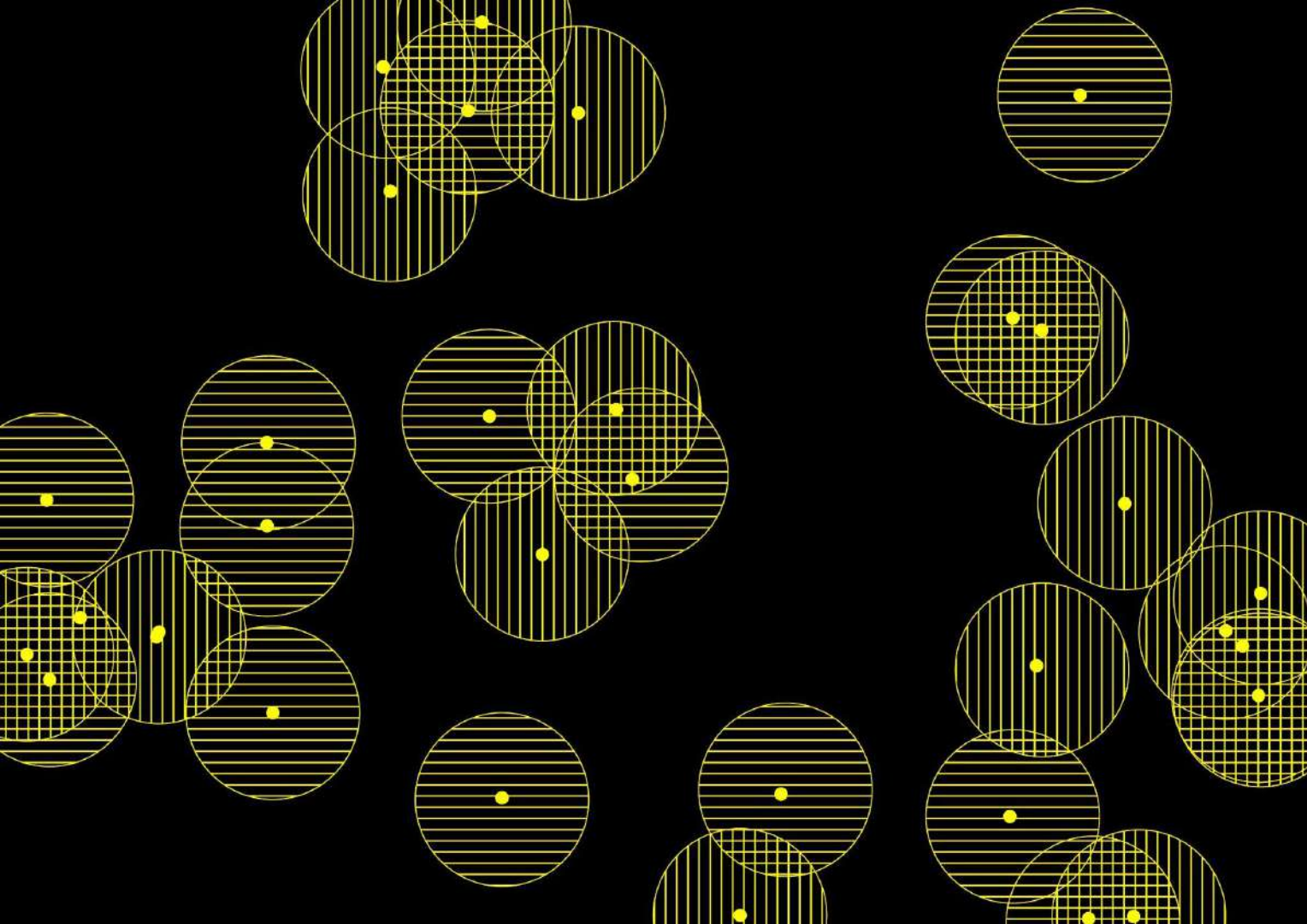
0 750 1500 m

legenda

- unidades de conservação/corredor ecológico
- parques
- edificações
- malha urbana
- unidade produtiva
- rede produtiva

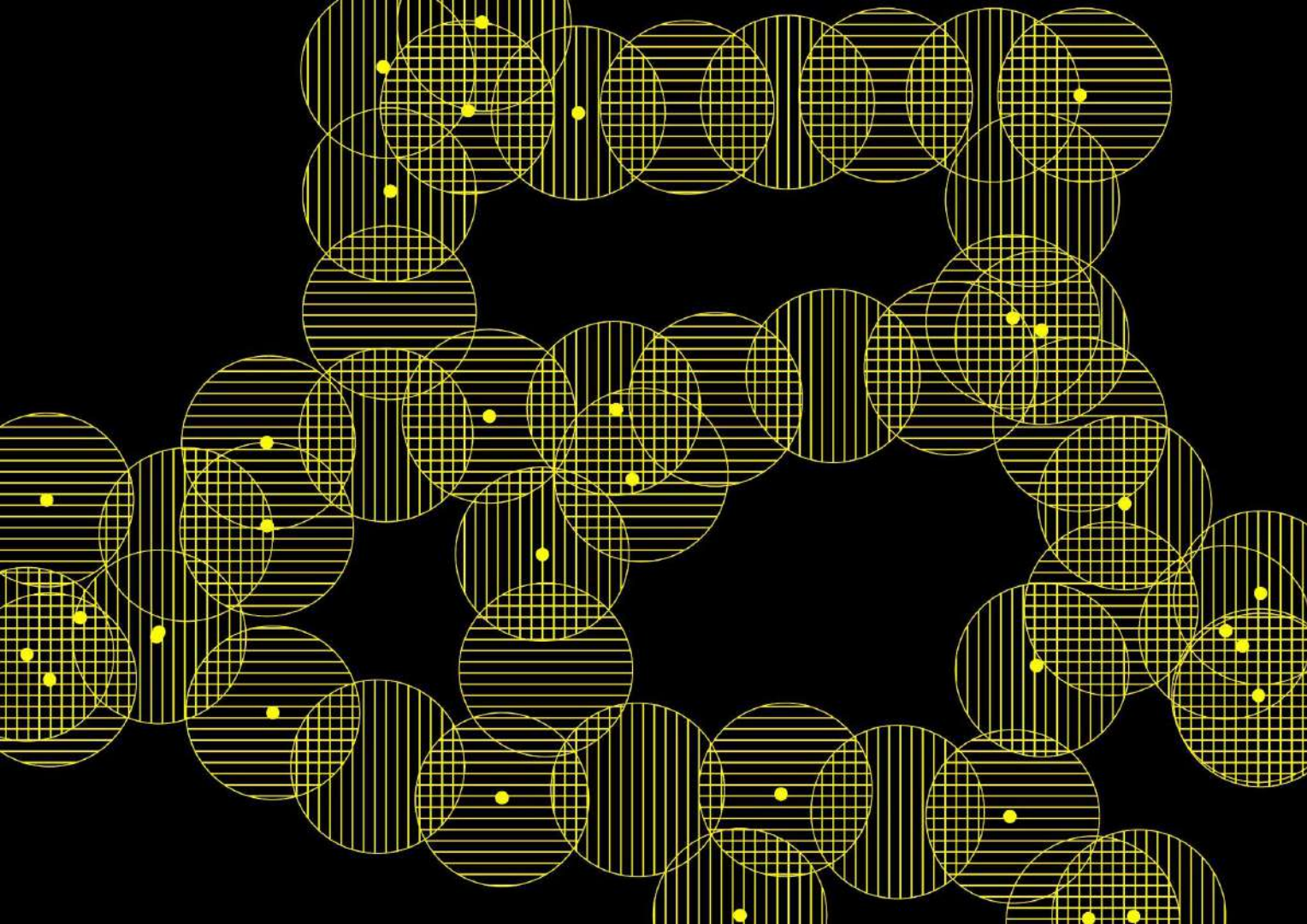


0 750 1500 m



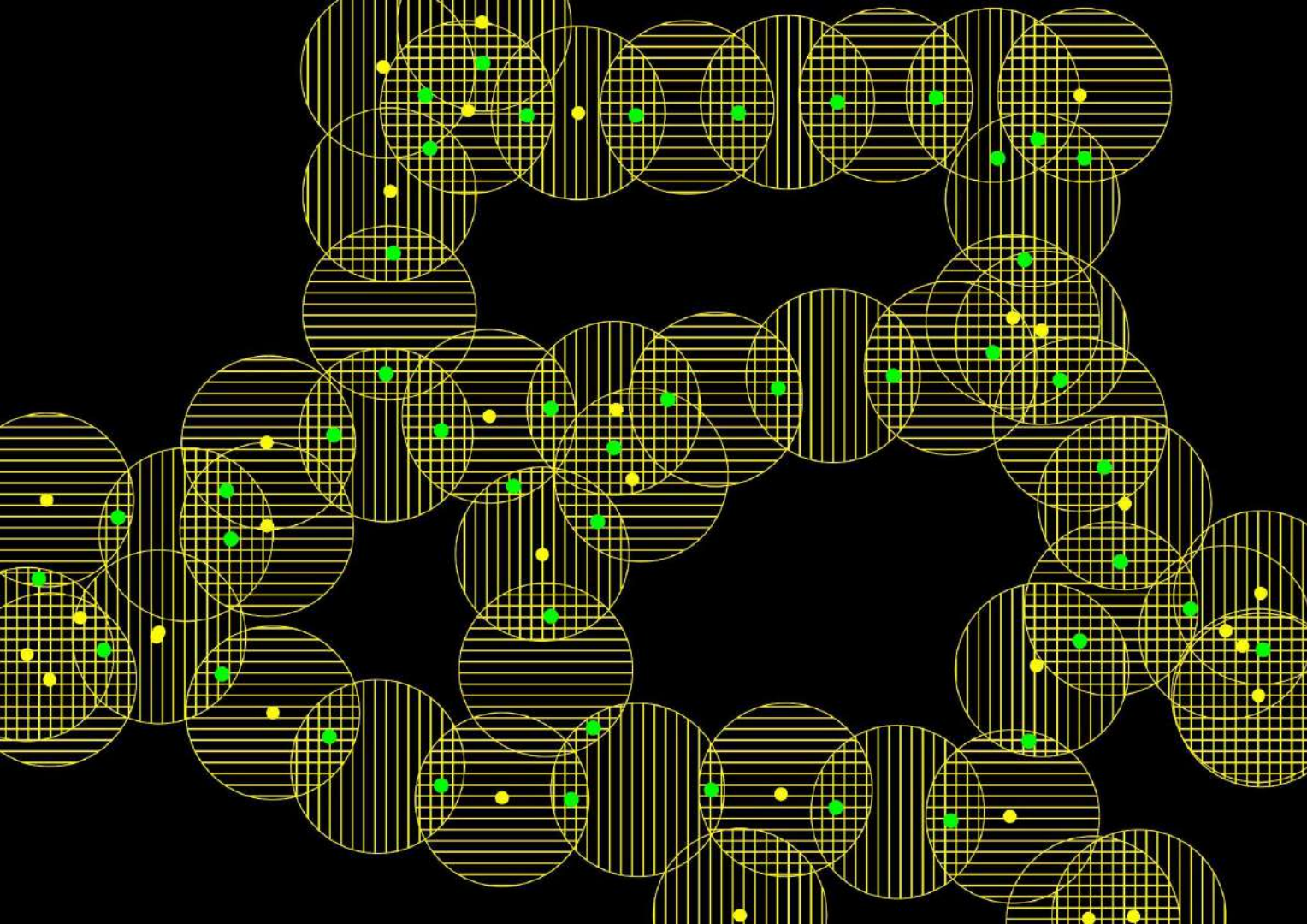
legenda

- unidade produtiva
- diâmetro de 1 km



legenda

- unidade produtiva
- diâmetro de 1 km com rede produtiva

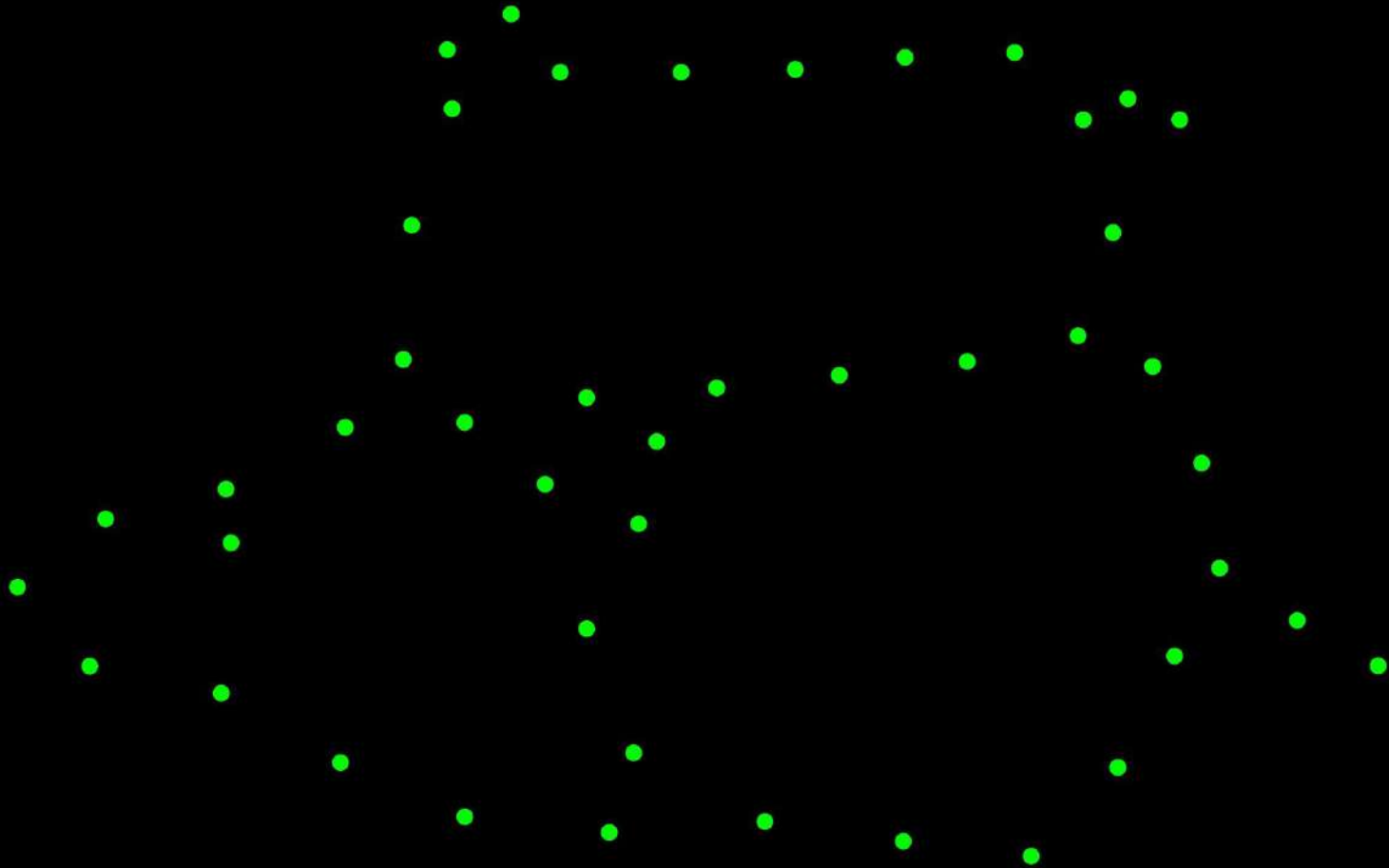


legenda

- unidade produtiva
- diâmetro de 1 km
com rede produtiva
- abrigo para abelhas

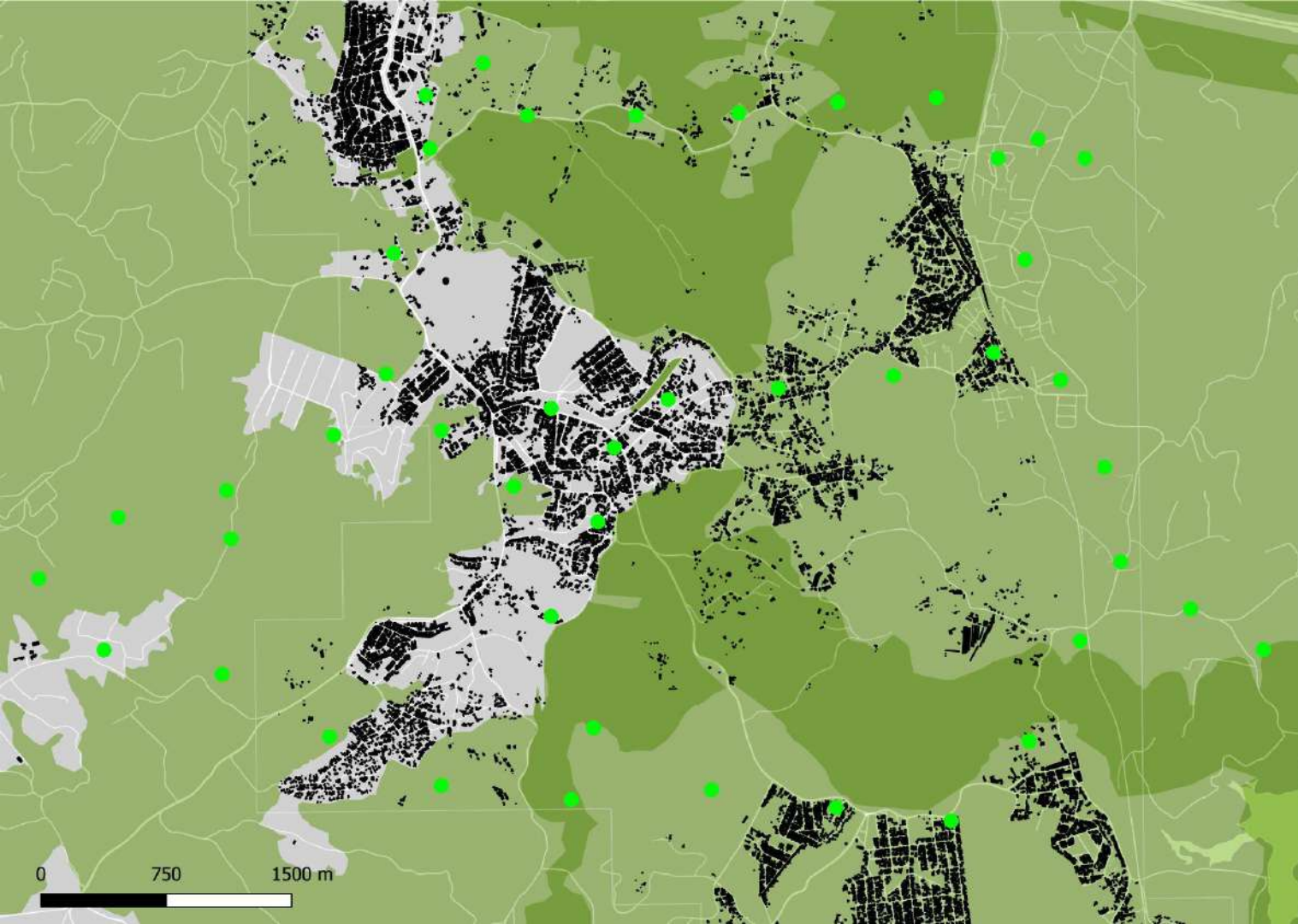
legenda

● abrigo para abelhas



legenda

- edificação
- quadra viária
- parque
- unidade de conservação/corredor ecológico
- abrigo para abelhas



0 750 1500 m



parque linear parelheiros

- edificação
- quadra viária
- parque
- unidade de conservação/corredor ecológico
- córregos



legenda

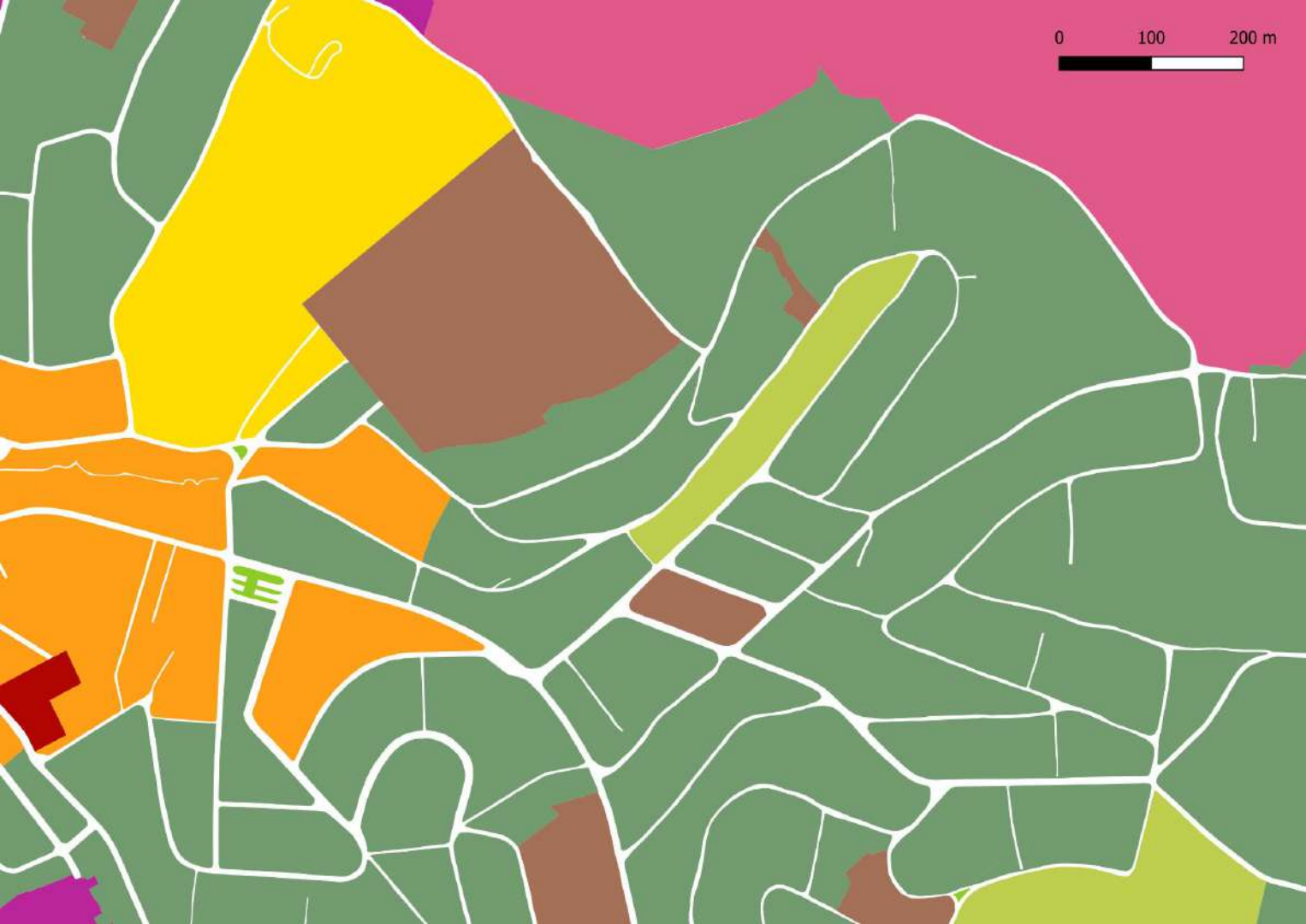
- edificação
- quadra viária
- 🚲 bicicletário
- 🚌 terminal de ônibus
- ponto de ônibus
- linha de ônibus
- faixa de ônibus
- parque
- unidade de conservação/corredor ecológico

0 100 200 m



legenda

- praça canteiro
- ZEIS_1
- ZEIS_4
- ZEP
- ZEPAM
- ZEU_a
- ZM_a
- ZOE
- ZPDS_u



Rua Terezinha do Prado Oliveira (parque)



Rua Terezinha do Prado Oliveira (parque)



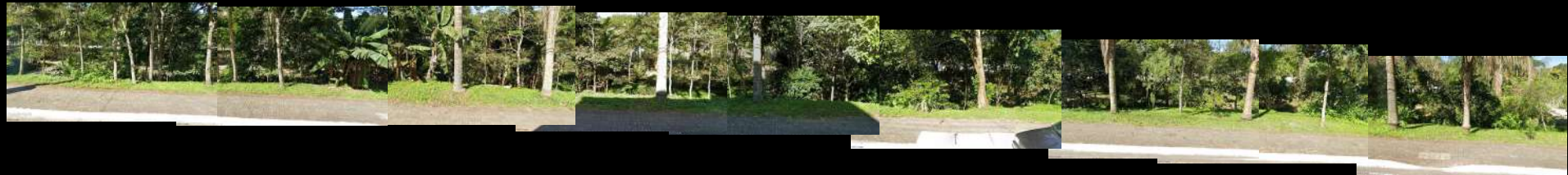
Rua Terezinha do Prado Oliveira (entorno)



Rua Terezinha do Prado Oliveira (entorno)



Rua José Pedro de Borba (parque)



Rua José Pedro de Borba (parque)



Rua José Pedro de Borba (entorno)





Udson Ferreira de Andrade Conceição

Local Guide · 10 reviews · 12 photos

★★★★★ a month ago

Lugar gostoso pra atividade física, caminhada, passeio com pets e crianças

(Translated by Google)

Nice place for physical activity, walking, walking with pets and children



👍 Like



David Andrade

1 review

★★★★☆ a month ago

Precisa de manutenção, mas só de ter alguma distração já está bom

(Translated by Google)

Needs maintenance, but just having some distraction is good enough



william tomas

30 reviews

★★★★☆ a week ago **NEW**

muito noia neste lugar precisa mais acao policial

👍 Like



Tiago Araujo

Local Guide · 21 reviews

★★★★★ 5 months ago

Lugar muito bom para fazer atividades físicas, caminhadas entre outras, local limpo e organizando com uma vasta floresta ao redor, com lindos pássaros cantando ao ar livre.

(Translated by Google)

Very good place to do physical activities, walks among others, clean place and organizing with a vast forest around, with beautiful birds singing outdoors.

👍 1



Lullyn

1 review

★★★★☆ a month ago

nada de especial no parque mais é legal ir com os amigos

(Translated by Google)

nothing special in the park but it's nice to go with friends

👍 Like

 **Mercia Cardoso de Oliveira Miguel**
Local Guide · 26 reviews · 204 photos

★★★★★ a month ago

Lugar limpo e muito agradável

(Translated by Google)
Clean and very nice place



 **Lucia Teixeira**
2 reviews

★★★★★ a month ago

Eu moro em frente o parque melhor um pouco eu acho que poderia melhorar mais

 **Carlos Dias**
Local Guide · 407 reviews · 3,147 photos

★★★★★ a month ago

Meio abandonado, mas um lugar bom para as crianças, poderia ser melhor se tivesse zeladoria.....
[More](#)



1

 **Valdir Gonçalves**
1 review

★★★★★ 5 months ago

os aparelho para atividade física só para idosos não tem aparelho e atividade física para jovens não gostei ...



Like



Maria Mercedes
Local Guide · 24 reviews

★★★★★ 2 months ago

Um parquinho e pracinha ótima para diversão das crianças.

(Translated by Google) ... [More](#)



Like



Mary Mel
Local Guide · 71 reviews · 21 photos

★★★★★ 2 months ago

Bom para as crianças brincarem!



Vilma Jesus Silva
Local Guide · 139 reviews · 320 photos

★★★★★ a year ago

Ótimo pras crianças brincarem e também para os adultos fazer boas caminhadas

(Translated by Google) ... [More](#)



Like



Viane Medeiros Silva
10 reviews

★★★★★ 8 months ago

Lugar até bom pra fazer cooper levar crianças porém não acho seguro falta monitoramento policial varios usuários no local. E alguns malandros q adoram roubar celular de quem passa por ali.



Reinaldo Santana
21 reviews

★★★★★ 3 weeks ago **NEW**

Boa tarde ! O lugar é maravilhoso só falta a população cuidar mais, os aparelhos de ginasticas estão todos quebrado aquém recorrer isso, parece que não tem ninguém cuidando dos aparelhos já faz tempo que esta largados ?

estudos

