

RAÍZES DA CIDADE conectando áreas verdes

G15

Daniel Cohn, Dora Camarero, Gabriela Rochitte, Pedro Janeiro, Reinaldo Almeida e Tatiane Leandro





SAPOEMBA

CIDADE SÃO MATEUS

SÃO RAFAEL





ONG Cidade Sem fome



ONG Cidade Sem fome

R. Ângelo Santesso, 43 - Sala 6 -
Jardim Aricanduva, São Paulo



**Ong Agricultores Sociais da
Zona Leste**

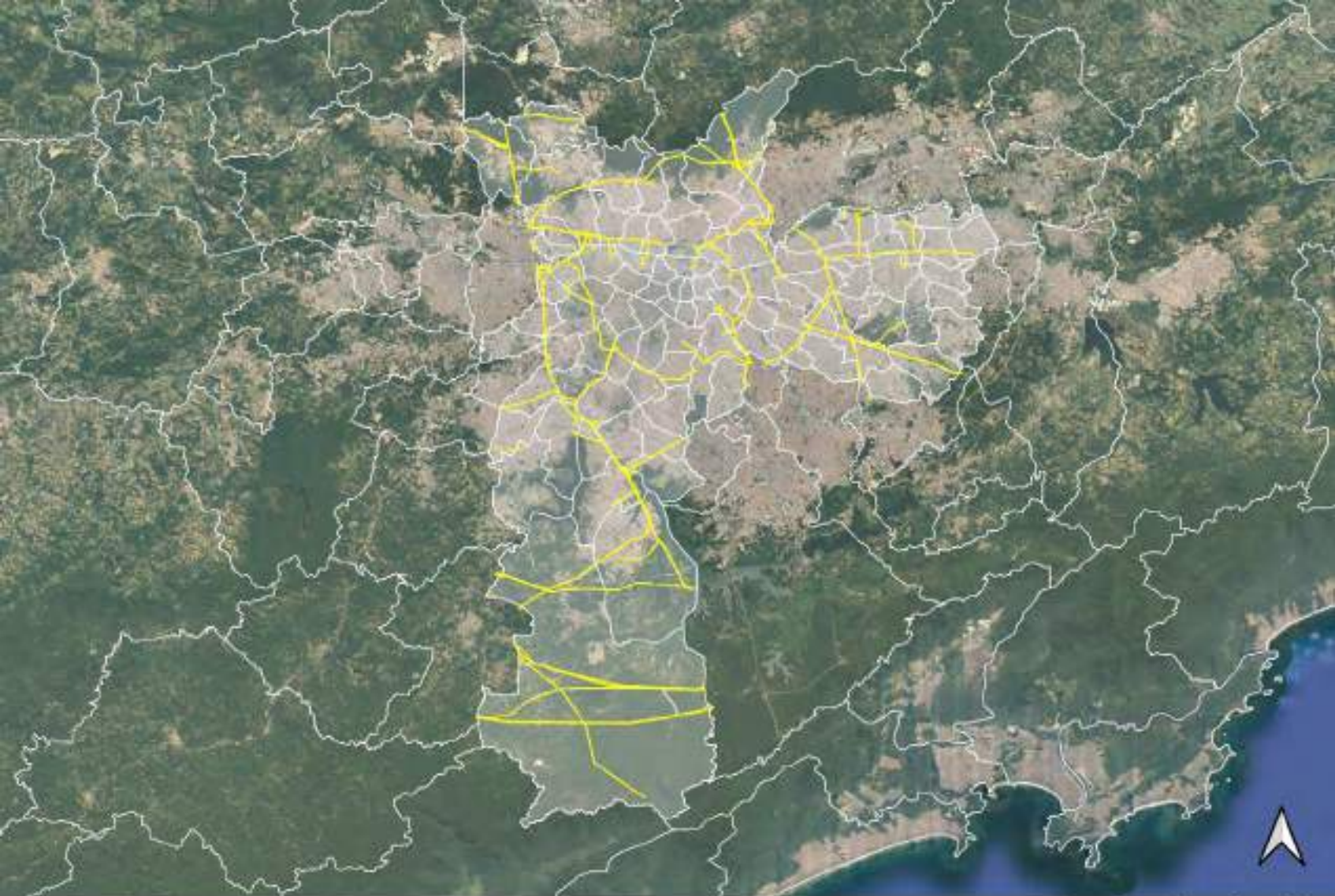
Dona Sebastiana
R. Ângelo Santesso, 41



Praça Felisberto Fernandes da Silva, 141

LINHAS DE TRANSMISSÃO





LINHAS DE ALTA TENSÃO

0 5 10 15 20 km



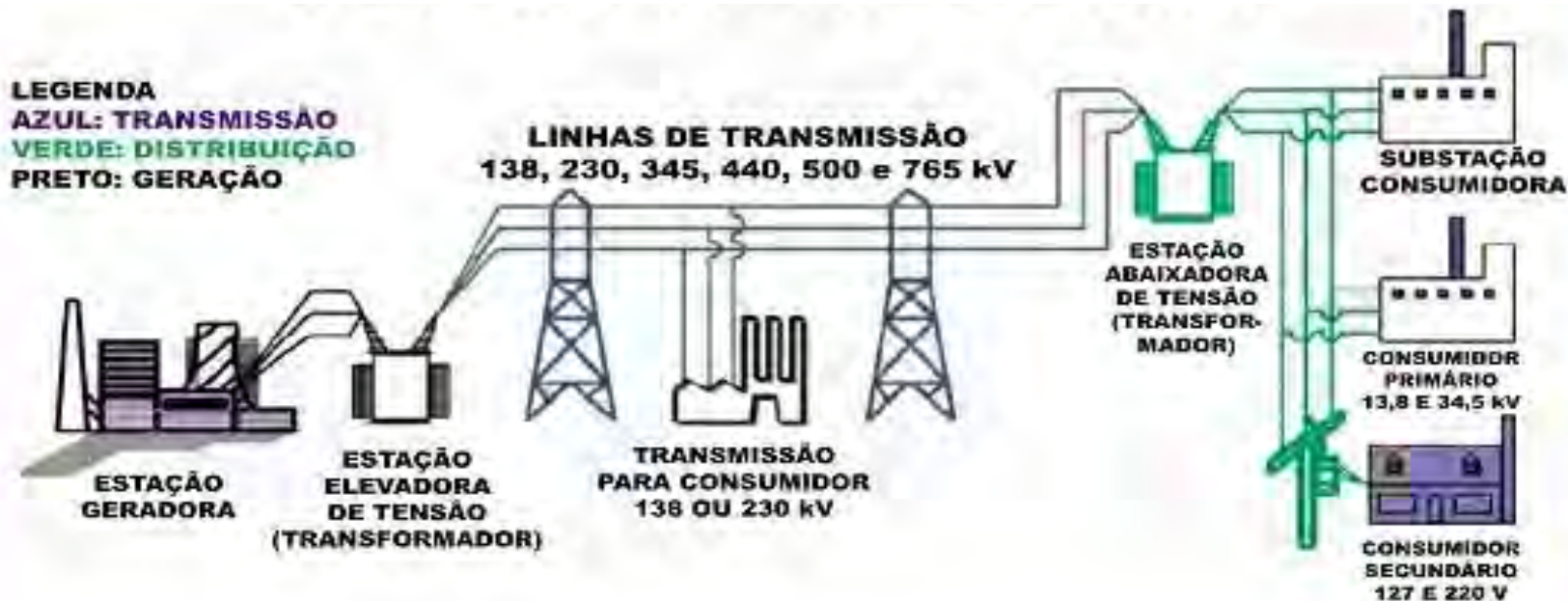


LINHAS DE ALTA TENSÃO

0 5 10 15 20 km



Distribuição



As Linhas de Transmissão são responsáveis por transferir a energia elétrica gerada na estação geradora às subestações do Sistema Interligado Nacional, que abastece o País. A companhia responsável pelo abastecimento elétrico do Estado de São Paulo é a ENEL São Paulo.

Divisão da faixa de passagem

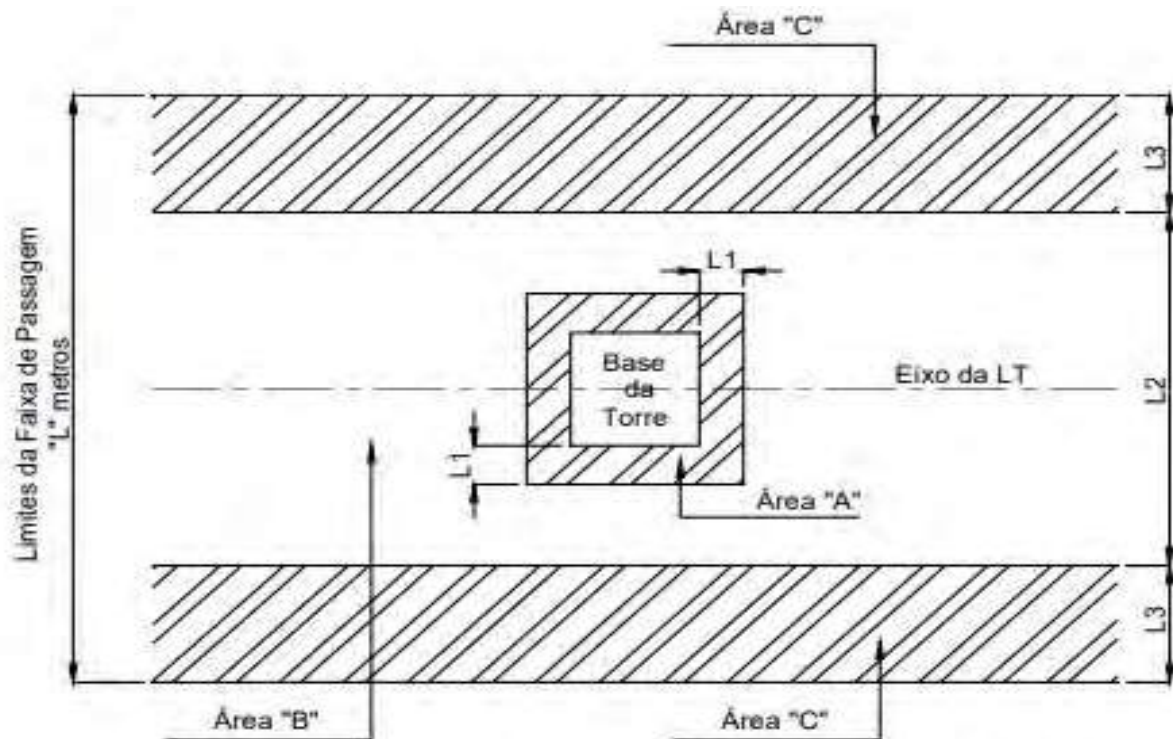


Tabela 2 - Valores de L1, L2 e L3

Largura	69 kV	138 kV	230 kV
L1	2 m	2 m	2 m
L2	12 m	16 m	35 m
L3	6 m	6 m	6 m

Área "A" - entorno das estruturas da linha de transmissão para acesso das equipes de manutenção

Área "B" - envolve os cabos condutores ao longo da linha para proporcionar maior segurança à linha e à terceiros

Área "C" - É a porção da faixa de passagem para garantir os limites entre os campos elétricos e magnéticos

BENFEITORIAS PERMITIDAS:

- Cultura de cereais, horticultura, floricultura, fruticultura e pastagens, desde que garanta que a distância do condutor mais baixo à vegetação nunca seja inferior a 5 metros;
- A existência de açudes, lagoas e canais de água transversais ou longitudinais ao eixo da linha pode ocorrer desde que sejam preservados os acessos às estruturas, a distância mínima de 10 metros de suas margens até o eixo da estrutura; o sistema de aterramento e a estabilidade da estrutura;
- Cruzamentos com linhas de transmissão, subtransmissão, distribuição ou linhas de telecomunicações, bem como, travessias sobre hidrovias, ferrovias e rodovias, desde que atendam aos critérios da NBR 5422 e dos órgãos e entidades competentes;
- A travessia de dutos ou rede de dutos para quaisquer finalidades (oleodutos, gasodutos, alcooldutos), aéreos ou subterrâneos, desde que analisada e autorizada pela CELG PAR.

BENFEITORIAS NÃO PERMITIDAS:

- Instalações e ou construções residenciais, industriais e comerciais de qualquer natureza tais como: favelas, galpões, lojas, etc.
- Movimentos de terra, escavações, depósitos de terra, buracos ou erosões cuja evolução possa colocar em risco a estabilidade das estruturas ou a integridade dos cabos condutores, cabos pára-raios ou fios contrapesos da linha;
- Desvios de água que venham a comprometer a estabilidade das estruturas da linha;
- Plantações de vegetação de médio e grande porte;
- Qualquer outra atividade que provoque redução da distância entre os cabos da linha e o solo.



DUTOS

0 5 10 15 20 km



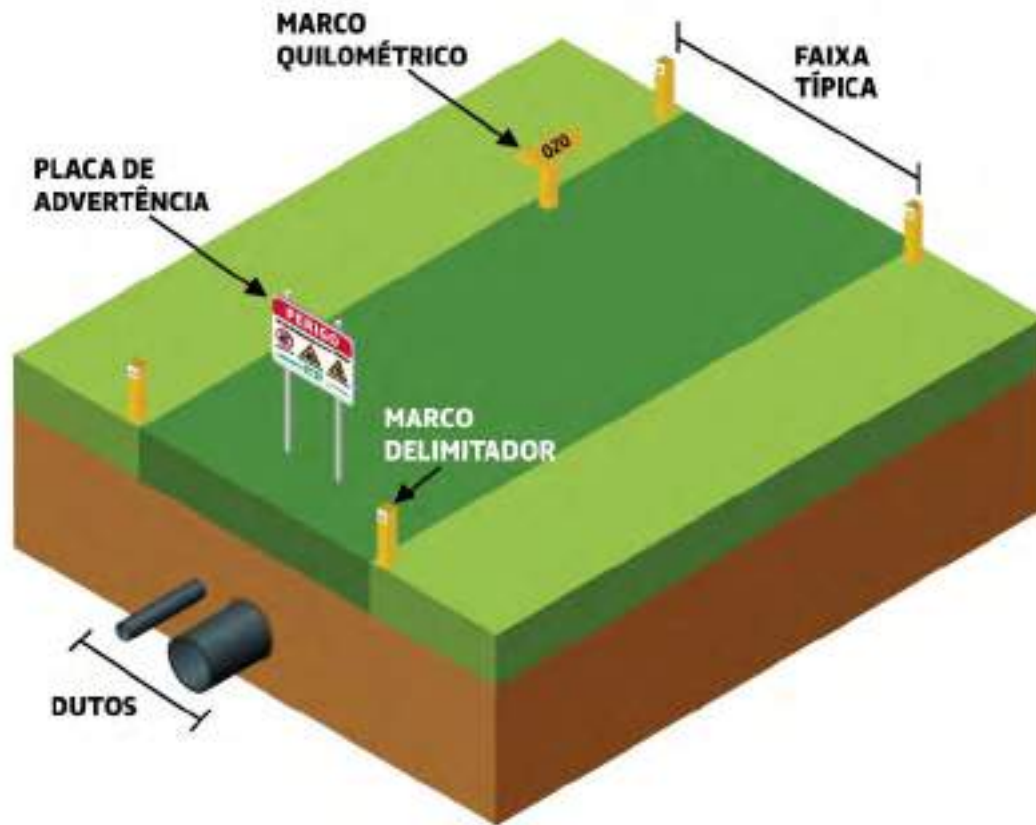


DUTOS

0 5 10 15 20 km

DUTOS





O que NÃO é permitido na faixa de dutos:

- Usar arados, grades de disco ou outros equipamentos agrícolas de grande porte sobre a faixa.
- Transitar pela faixa com tratores, caminhões e veículos que pesem mais de 10 toneladas por eixo.
- Qualquer tipo de obra na faixa (mesmo que provisória), sem a autorização e o acompanhamento das equipes da Transpetro.
- Usar explosivos nas proximidades dos dutos.
- Atear fogo, soltar balões ou fogos.
- Escavar, furar ou aterrar na área de faixa de dutos e encostas adjacentes.
- Jogar lixo, entulho e armazenar materiais.

O que é permitido na faixa de dutos:

- Andar a pé sobre a faixa, de bicicleta, carro de passeio ou carroça.

NÃO COLOQUE
A SUA VIDA,
E OS DUTOS
EM RISCO.

LIGUE
GRÁTIS

168



É PROIBIDO



COLOCAR FOGO, FAZER FOGUEIRA,
SOLAR BALÕES DE FOGO



JOGAR LIXO E ENTULHO



TRÂNSITO E ESTACIONAMENTO
DE VEÍCULOS PESADOS



DEBRAS E CONSTRUÇÕES



ESCARAVEL, FURAR OU
ATERRAR



DANIFICAR A SINALIZAÇÃO



PLANTAR ARBÓREAS
DE RAIZ PROFUNDA

OBRAS NA FAIXA
DE DUTOS OU EM
PÍLODES, PILAS E
TERRÊNSOS VIZINHOS.



**MUITA
ATENÇÃO**

CHERO E
POÇA DE
COMBUSTÍVEL



**SINAIS
DE PERIGO**

RETRAIR PRODUTO
DIRETO DOS DUTOS

É CRIME
E PODE PROVOCAR
UMA GRANDE
EMERGÊNCIA.



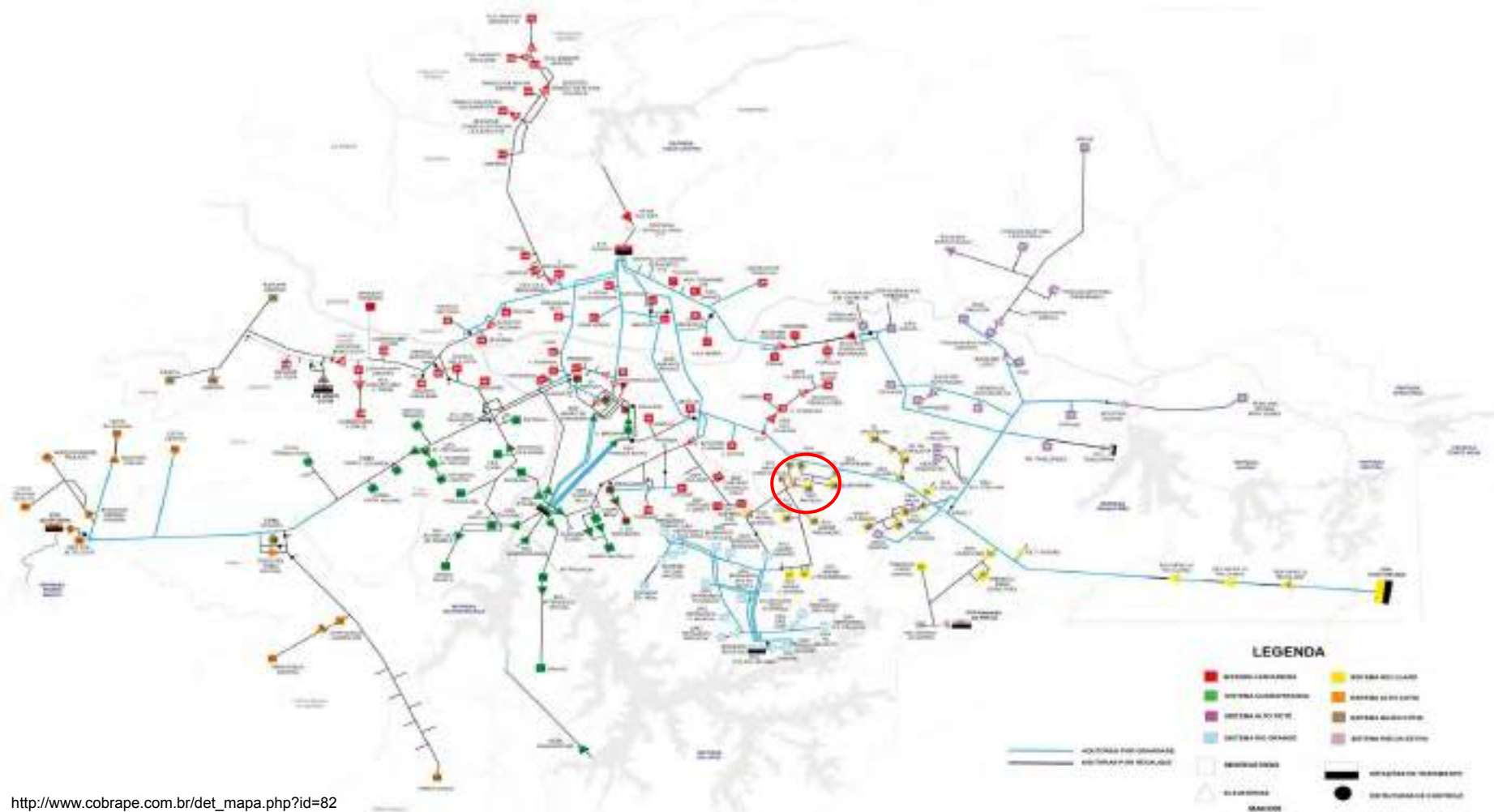
PERIGO

ADUTORAS



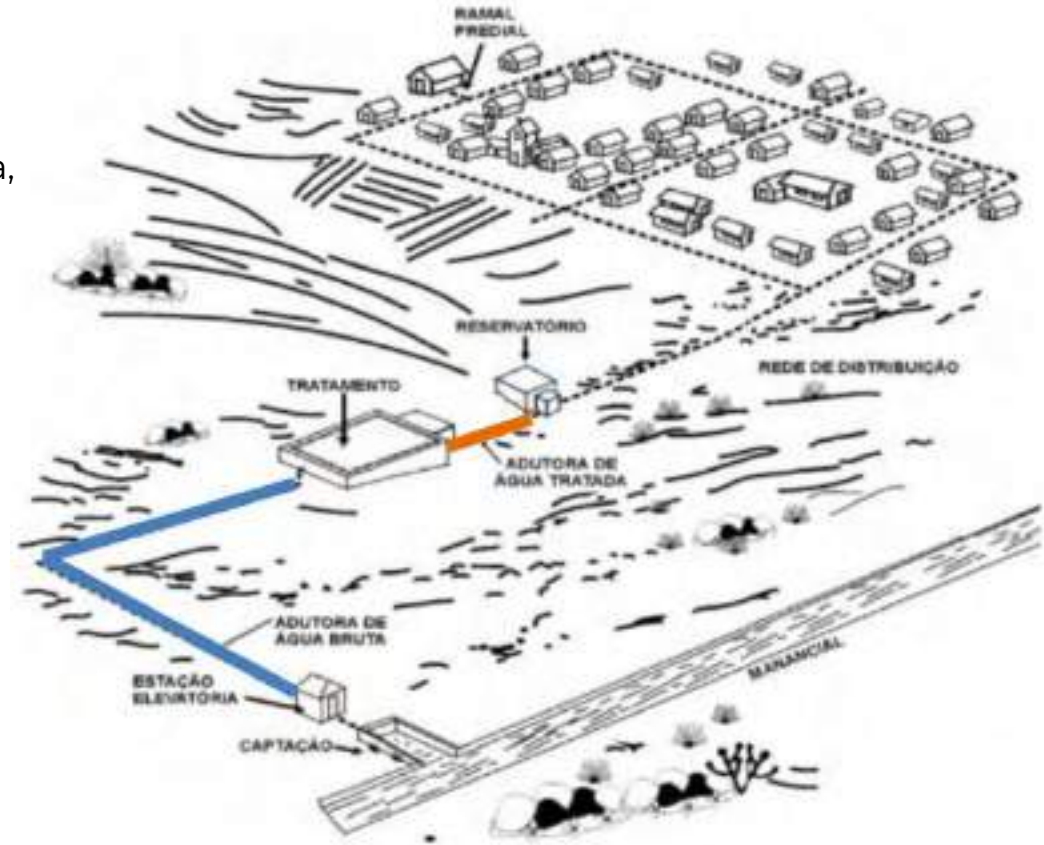
visita a horta que ocupa um terreno da sabesp (25/09)

SISTEMA ADUTOR METROPOLITANO - SAM



Esquemática

- A quantidade e qualidade da água,
- A resistência química e mecânica do material,
- A resistência a pressão da água,
- A viabilidade financeira do empreendimento
- A facilidade executiva,
- A segurança operacional (não provocar vazamentos, trincas, corrosão)
- A alteração da rugosidade com o tempo (incrustação)





Mese Foibe

Canali

Zone a rischio



Classificação viária

— Via arterial

Meio Físico

— Lagoa

— Área verde





Mobilidade

- Hierarquizado
- Intermediária
- Local
- Estrada
- Estrada

Classificação viária

- Via arterial

Meio físico

- Rua
- Área verde



Infraestrutura Pesada

- TGV
- Tiro de alta tensão
- Linha de alta tensão

Mobilidade

- Transporte público
- Estação de metrô
- Linha de metrô
- Caminho
- Linha de ônibus

Classificação viária

- Rua arterial

Melo Físico

- Córrego
- Área verde

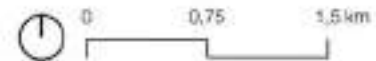


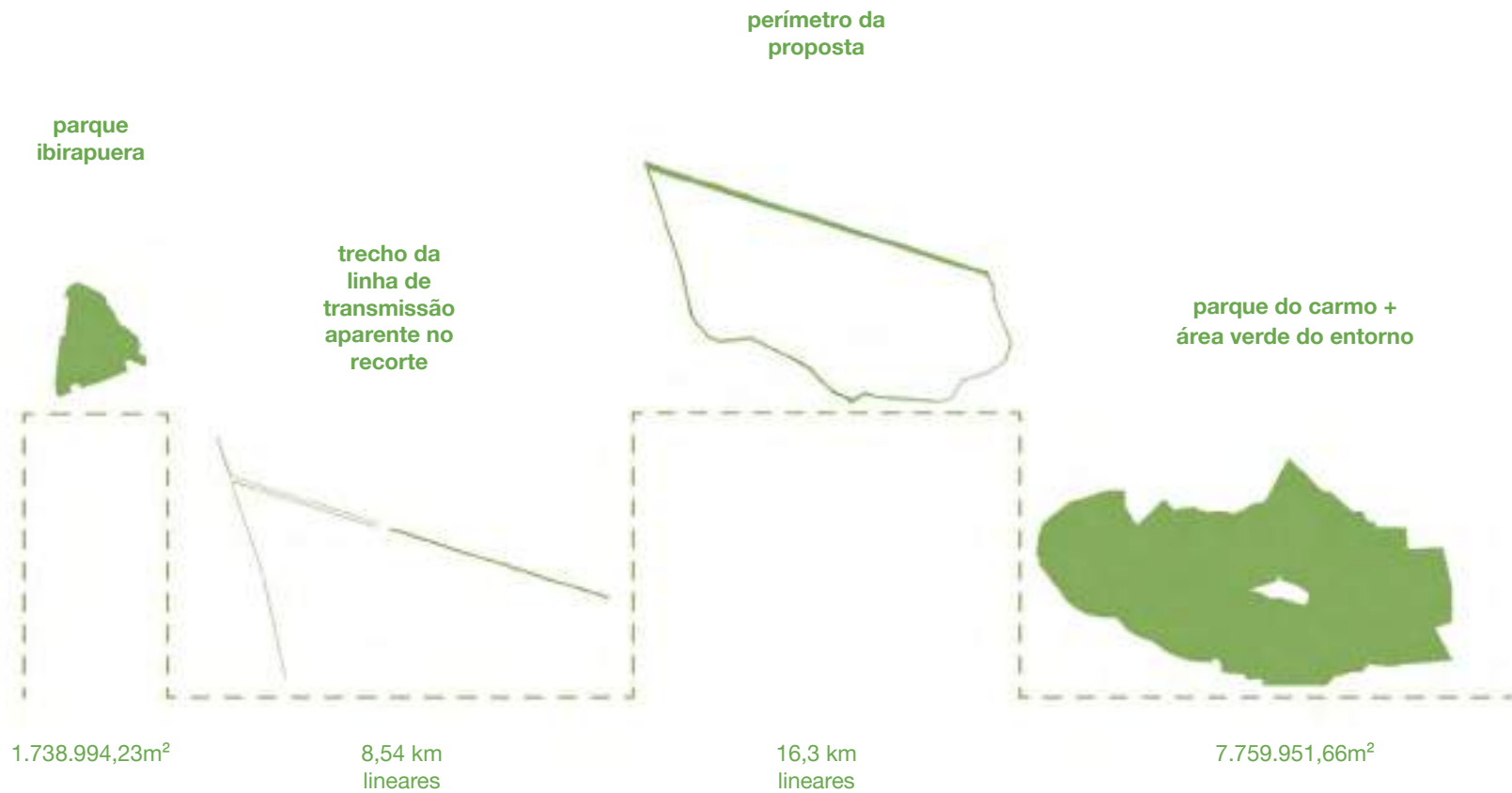
perímetro aprox.: 16,3 km lineares

Melo Fozes

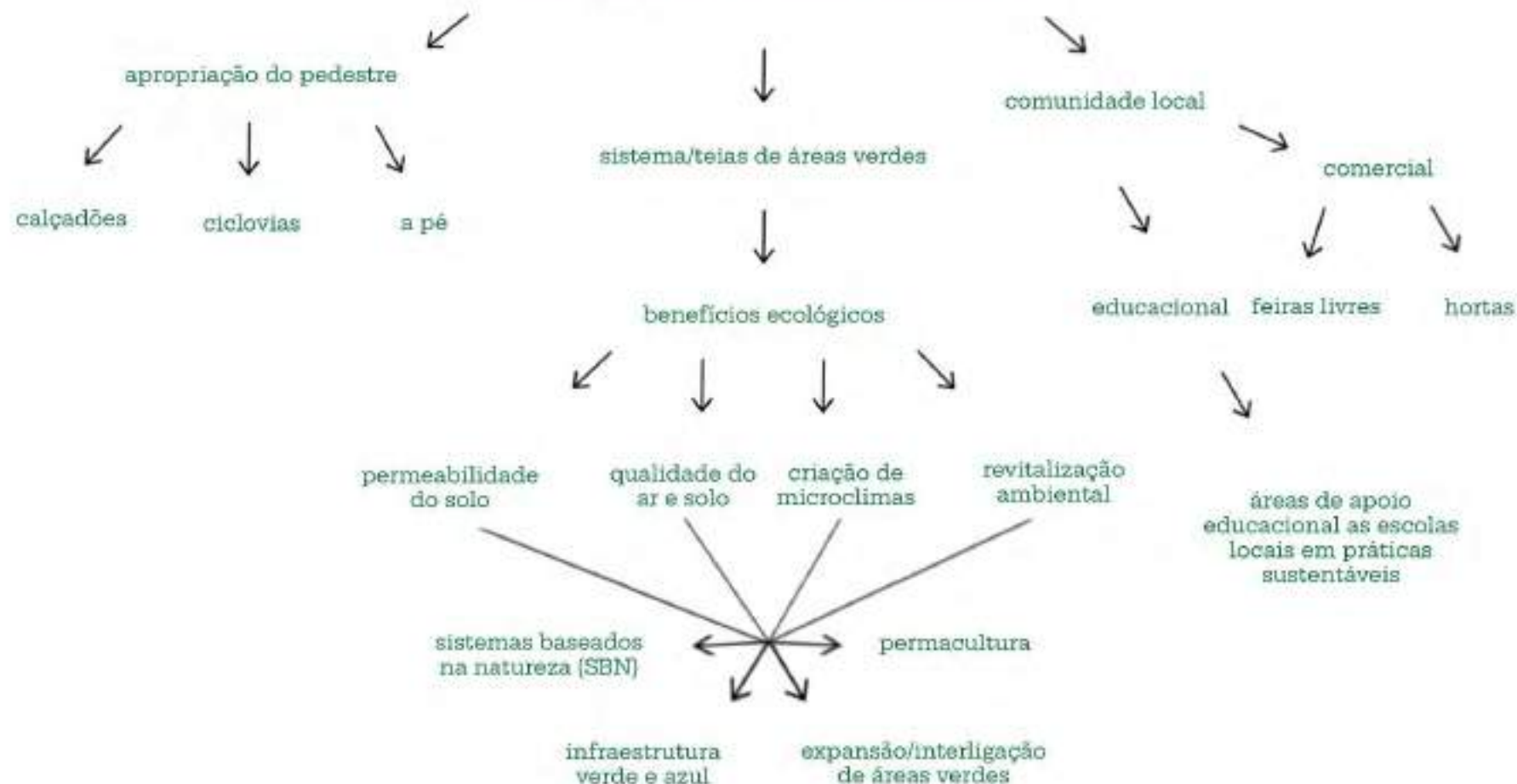
— Canais

— Área verde





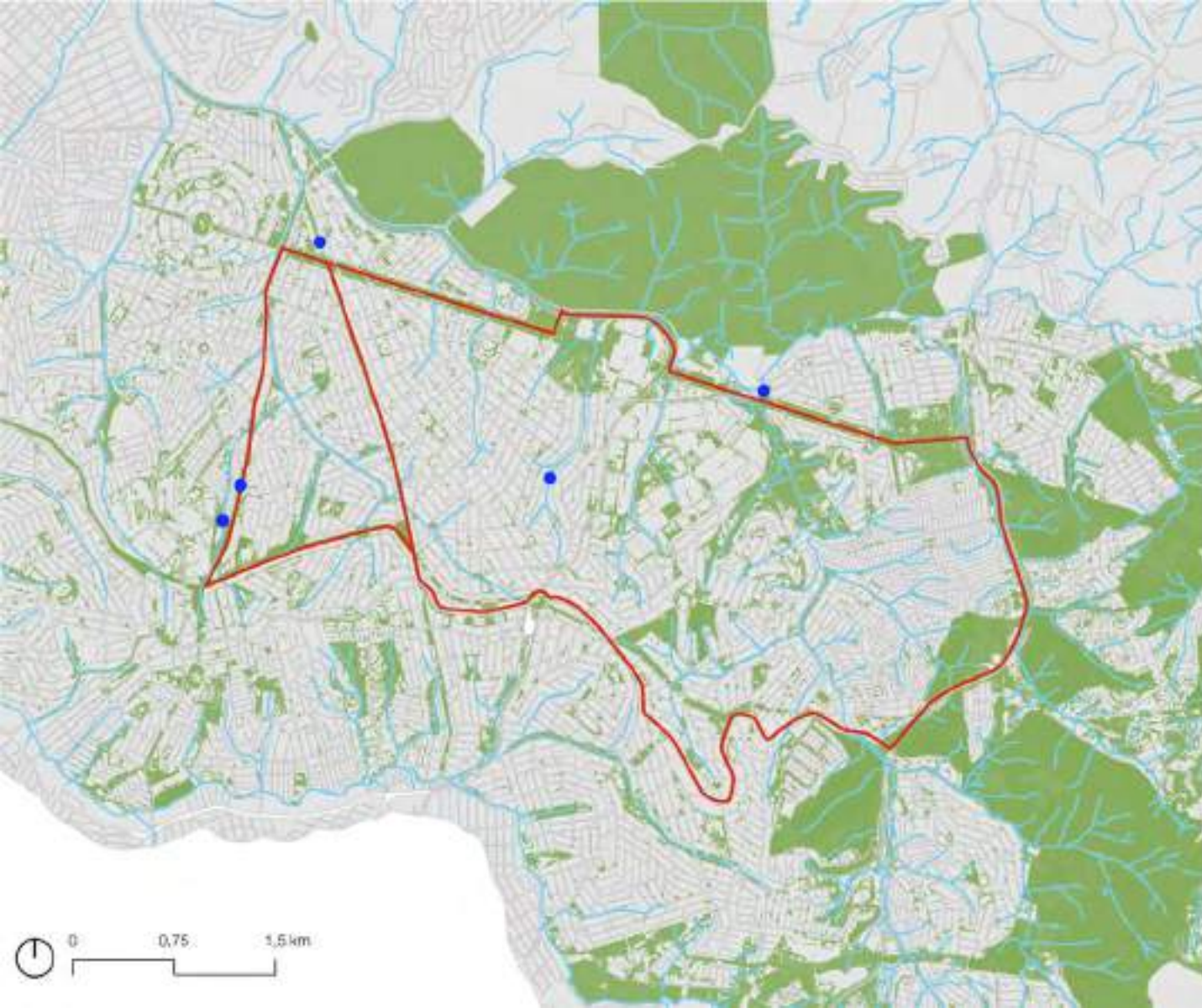
CONEXÃO ÁREAS VERDES







conflictos



grupo 1

MetePolice

— límites

■ áreas verdes





grupo 01: calçadas irregulares, falta de faixas de pedestre, falta de sinalização, falta de iluminação e falta de mobiliário urbano



grupo 2

MetePolice

— Camar

■ Área verde





grupo 02: topografia acidentada, poluição difusa e poluição dos corpos d'água



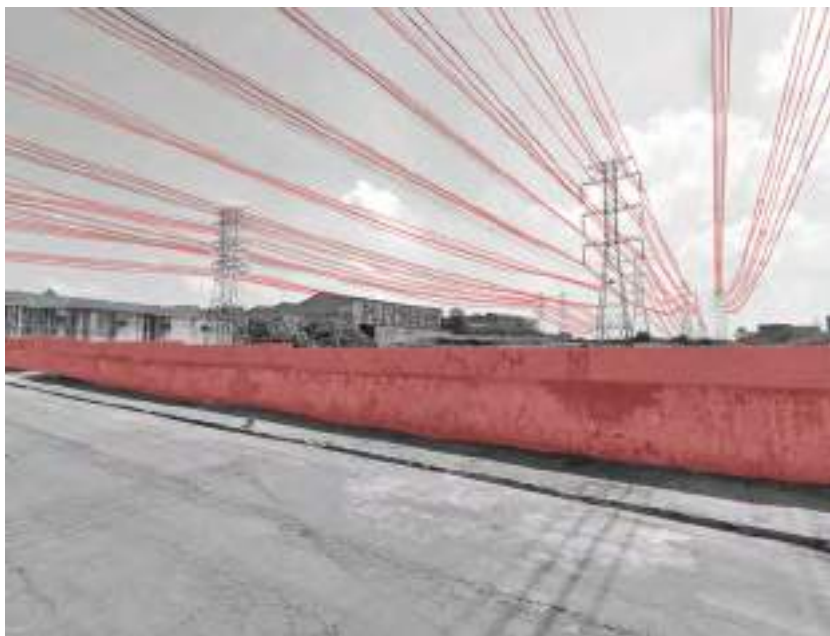
topografia acidentada



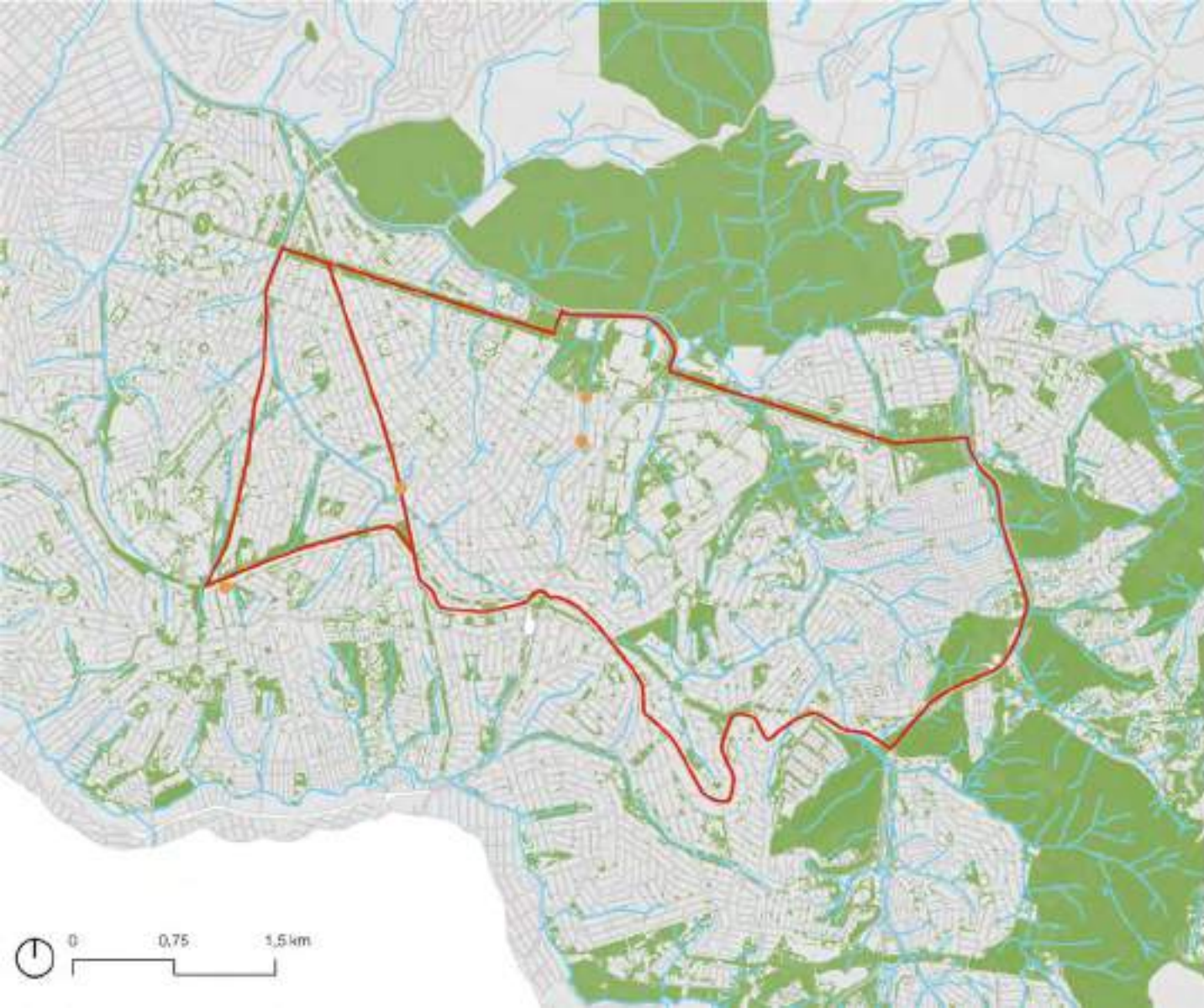
grupo 3

MetePolice





grupo 03: fiação excessiva e passagens muradas



grupo 4

MetePolice

— canals

— trees





grupo 04: habitações irregulares e invasões de
linhões e dutos





CEU São Rafael



1

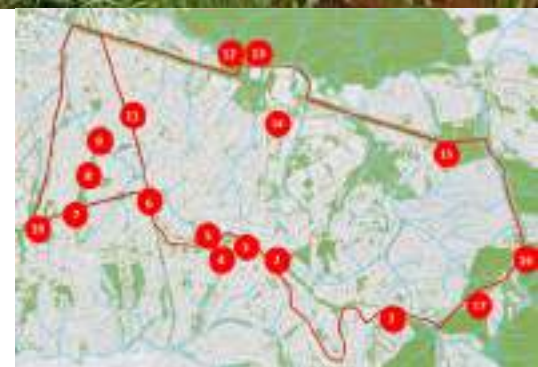


hortas urbanas





horta Adutora Sabesp





Terminal Rodoviário São Mateus





Estação de Metrô São Mateus





Parque da Integração Zilda Arns







Praça do Skate Botafogo





Parque do Jardim Sapopemba



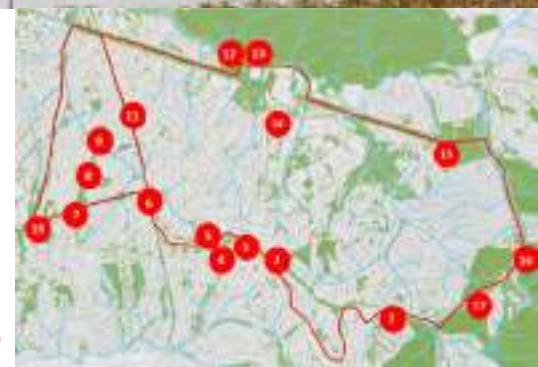


CEI Dret Jardim Tietê





Parque do Carmo





ciclovia na Av. Aricanduva





Estação Jardim Colonial





CEU São Mateus





Parque Gabirobeira



Parque Jardim da Conquista

OBRIGADO!