

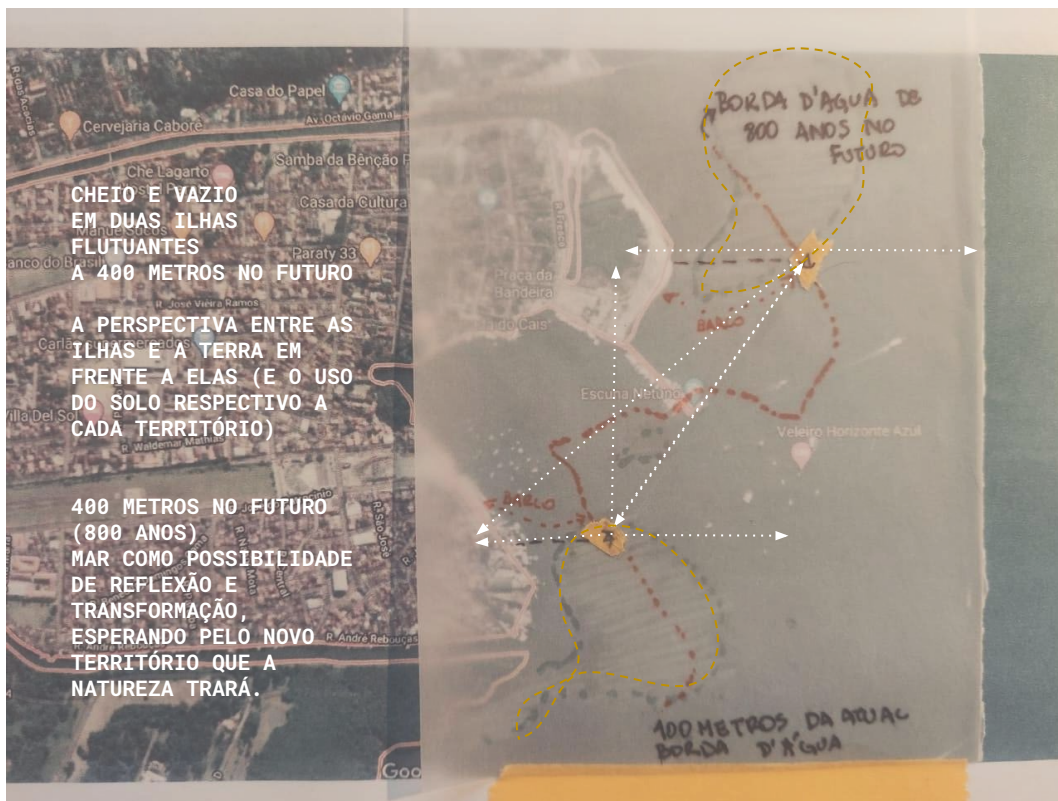
Intervenção B:

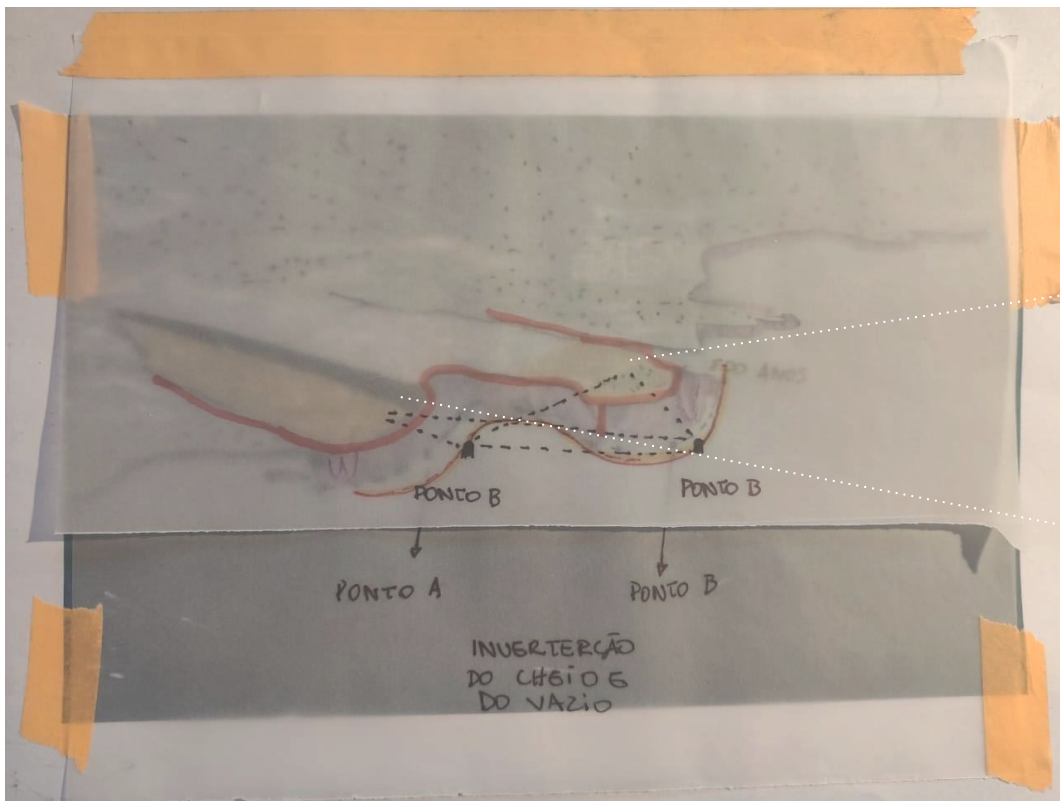
Duas ilhas

400 metros no futuro

Duas ilhas localizadas em frente a Terra Nova, a 400m, e outra em frente a Ilha das cobras a mesma distância da margem.

A dimensão de uma das ilhas poderia ser de 50x50cm, fazendo alusão ao crescimento anual de Paraty. Uma ilha faz oposição a outra, relacionando as diferentes dinâmicas entre a cidade visível e invisível: ocupação (regular X irregular); patrimônio (preservação, monumento X não interesse em preservar) Rígido e líquido (cidade que não muda X cidade que muda)





POSSIBILIDADES
DE CHEIO

Obra do artista
coreano
Song JungJin
"One Pyeong House
Between Tides"



Intervenção C:

uma ilha

A Terra Nova Invisível

Localizada em frente a Terra Nova, a 400m da margem, os escombros de uma casa ao molde atual - remetendo a ilha das cobra - para em frente a cidade histórica de Paraty. **A construção busca questionar o destino da Terra Nova invisível que está prometida a permanecer vazia.**



Song JungJin
"One Pyeong House
Between Tides"



Song JungJin
“One Pyeong House
Between Tides”



Song JungJin
“One Pyeong House
Between Tides”

"Aceitemos então o que nós temos sem os escapismos dos utopistas ou dos nostálgicos, sem lamentações sobre o caos urbano, sem artigos sobre a antiga cidade-jardim, sem os chilikos dos defensores do patrimônio histórico. Tudo isso nós enterramos há muito sob a camada mundana e onipresente da periferia. Hoje, capturar a força e a energia dos vazios é a estratégia para uma busca mais equilibrada entre a arquitetura (cheios) e o urbanismo (vazios), tendo em mente que o urbanismo da ecologia cinza e dos vazios deve ser tão estimulante e enigmático quanto um "crime perfeito" o é para os velhos policiadores da cidade"

Carlos M Teixeira



Ganvie, Benin



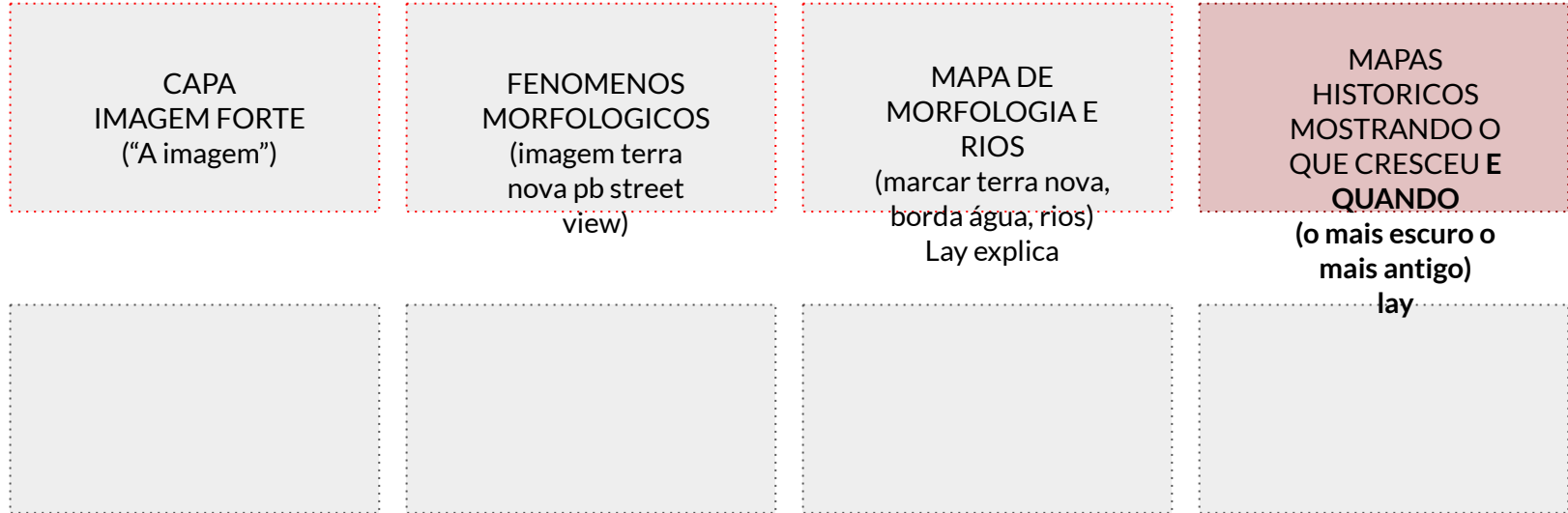
Ganvie, Benin

CADERNO DE PROPOSIÇÃO

CADERNO DE PROPOSIÇÃO

0.5 METROS

APRESENTAÇÃO DO FENÔMENO
GEOMORFOLÓGICO



400 METROS

ANÁLISE DO SÍTIO
COMO É HOJE A BORDA
D'ÁGUA

Mapa atual
Cheio e vazio
E viário
Mostrando terra
nova

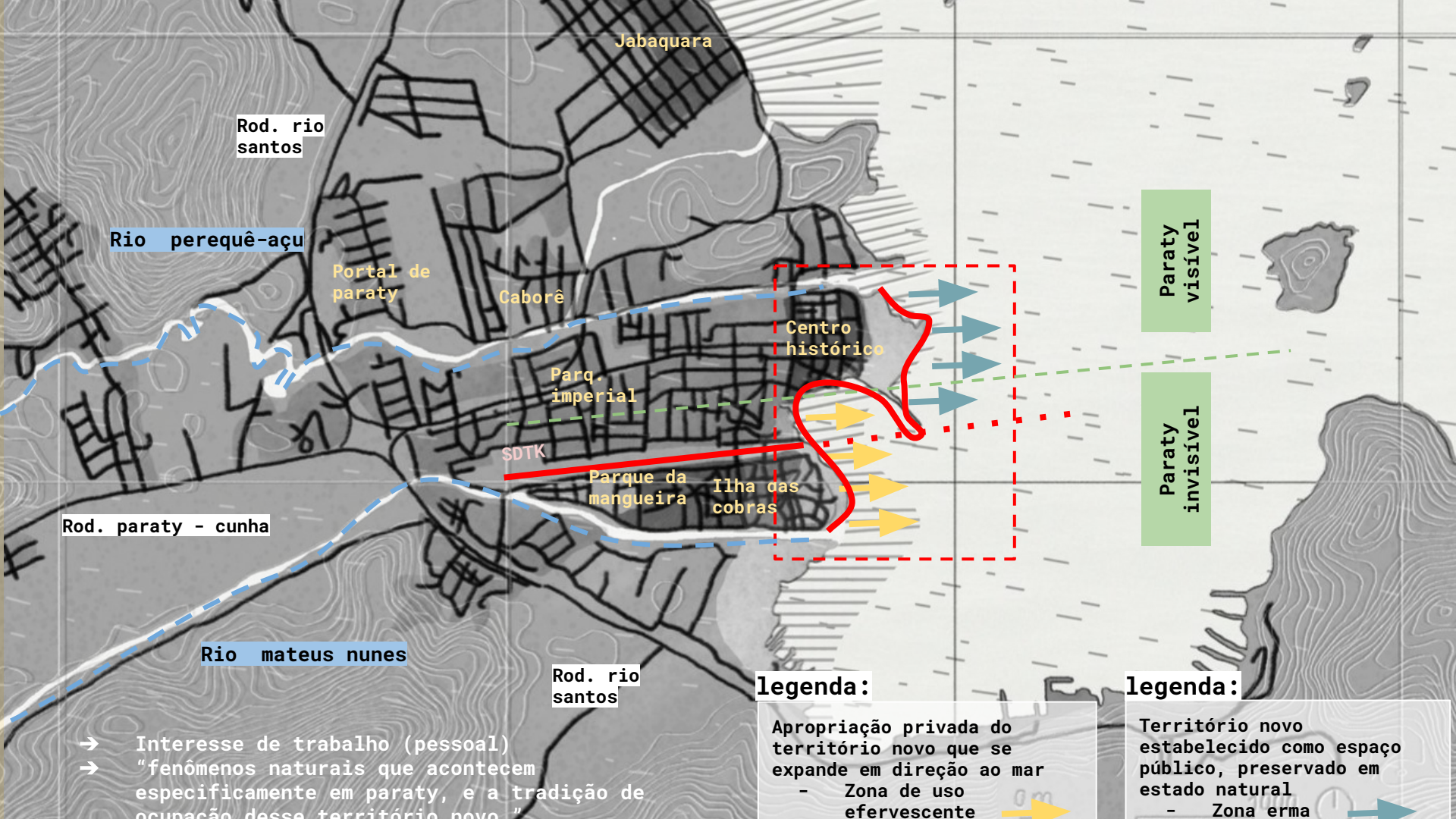
Análise geral
(visível e invisível)
Apresentação
territorio
(existente)

SÍTIO TOMBADO
yasmin

CLÁUSULAS (?)
DO
TOMBAMENTO
yasmin

Caminhando pela
orla
(marina)

Sociocultural
+
Patrimônio
(Min texto)
Relacionando com
o futuro
CULTURAL



Jabaquara

Rod. rio santos

Rio perequê-açu

Portal de paraty

Caborê

Centro histórico

Parq. imperial

SDTK

Parque da mangueira

Ilha das cobras

Rod. paraty - cunha

Rio mateus nunes

Rod. rio santos

Paraty visível

Paraty invisível

legenda:

Apropriação privada do território novo que se expande em direção ao mar

- Zona de uso efervescente

legenda:

Território novo estabelecido como espaço público, preservado em estado natural

- Zona erma

- Interesse de trabalho (pessoal)
- "fenômenos naturais que acontecem especificamente em paraty, e a tradição de ocupação desse território novo"

CADERNO DE PROPOSIÇÃO

200 ANOS
(100 METROS)

NOSSA PROPOSTA:
Proponto uma
apropriação do vazio

Os pescadores:
CULTURA DA
PESCA + FOTOS
DA
MATERIALIDADE
lickel

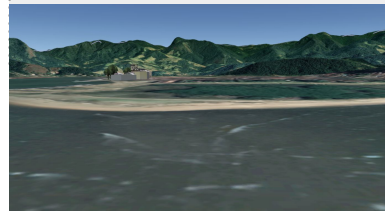
TEMPO EM
METROS
(metáforas)
Olhar para o futuro
de longe, o mar
lickel

Defesa do local
Porque ocupar a
terra nova
lickel

E como ocupar:
O símbolo da casa
(construção em
frente a cidade
enrijecida)
(patrimônio)
lickel

“A imagem”
(colagem + croqui)
E onde (no tempo e
em metros
(sua apropriação, e
ir andando e ir de
barco)

“A imagem”
Perspectiva 2
Mare alta



“A imagem”
Perspectiva 3
Maré baixa

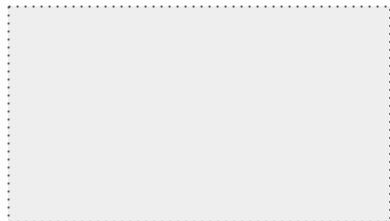
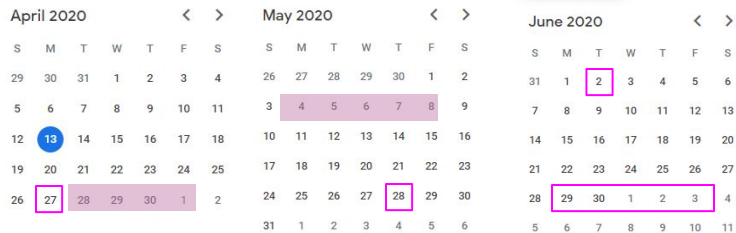


“A imagem”
Perspectiva 3
Maré baixa



PLANO DE TRABALHO:

PROJETO BÁSICO
Materialidade, localização,
Volumetria
apropriações



PLANO DE TRABALHO:

PROJETO EXECUTIVO
Desenhos técnicos,
orçamento, legislação

April 2020							May 2020							June 2020						
S	M	T	W	T	F	S	S	M	T	W	T	F	S	S	M	T	W	T	F	S
29	30	31	1	2	3	4	26	27	28	29	30	1	2	31	1	2	3	4	5	6
5	6	7	8	9	10	11	3	4	5	6	7	8	9	7	8	9	10	11	12	13
12	13	14	15	16	17	18	10	11	12	13	14	15	16	14	15	16	17	18	19	20
19	20	21	22	23	24	25	17	18	19	20	21	22	23	21	22	23	24	25	26	27
26	27	28	29	30	1	2	24	25	26	27	28	29	30	28	29	30	1	2	3	4
3	4	5	6	7	8	9	31	1	2	3	4	5	6	5	6	7	8	9	10	11



PLANO DE TRABALHO:

COMPLILAÇÃO DO MATERIAL
PARA CONSTRUÇÃO FINAL
DO CADERNO

April 2020							May 2020							June 2020						
S	M	T	W	T	F	S	S	M	T	W	T	F	S	S	M	T	W	T	F	S
29	30	31	1	2	3	4	26	27	28	29	30	1	2	31	1	2	3	4	5	6
5	6	7	8	9	10	11	3	4	5	6	7	8	9	7	8	9	10	11	12	13
12	13	14	15	16	17	18	10	11	12	13	14	15	16	14	15	16	17	18	19	20
19	20	21	22	23	24	25	17	18	19	20	21	22	23	21	22	23	24	25	26	27
26	27	28	29	30	1	2	24	25	26	27	28	29	30	28	29	30	1	2	3	4
3	4	5	6	7	8	9	31	1	2	3	4	5	6	5	6	7	8	9	10	11

