

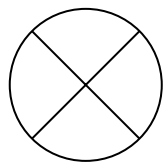
OFFICIAL NAME

**Grupo 05**  
entrega 2

Gabriel Brugnara  
Gabrielli Motta  
Helena Ramos  
Rafael Baumer

# Resumo

pandemia covid19



## proposição de oficina de cenografia:

\_concepção e construção de elemento cenográfico em grupo a partir de recursos definidos

\_ cenografia a ser construída em edição da festa Versa

## adequação oficina de cenografia:

\_ ensaios de metodologia

exercícios

\_proposição final de cenografia em ambiente digital *www.versa.dance*

\_ criação de publicação digital para futura oficina presencial.

tc-ev:

### palavras chave:

1. arte e música latinoamericana LGBTQIA+
2. festival, difusão de trabalhos LGBTQIA+
3. Cena independente paulistana
4. construção a partir de recursos e produção independente
5. retomadas de espaços subutilizados com cultura
6. periodicidade de um novo espaço de difusão de arte e música

# Metodologia

Construção a partir de recursos

Exercícios:

## **1. Abstração 01:**

Definição de 20 elementos dentro de um tema comum.

Sorteio de 5 destes elementos.

Criação individual de elemento cenográfico para festa

## **2. Possível:**

Reutilização de materiais do inventário da festa

+ 1 novo material livre

Criação de cenografia executável para festa em grupo

## **3. Abstração 02:**

Definição de 20 elementos impossíveis.

Sorteio de 5 destes elementos

Criação de cenografia digital em grupo

## **Regras do jogo:**

Materiais podem ser repetidos

Não é necessário usar todos os materiais

Escala dos materiais não pode ser alterada

Representação livre

# Exercício 1: Abstração 01

**Tema:**  
**Elementos que restringem**

CONE  
PEDRA  
PNEU  
FITA  
CANCELA  
GRADE DE ISOLAMENTO  
DIVISÓRIA  
CANTONEIRA  
PLACA DE PARE  
ESCURO  
TIJOLO  
TAPETE  
COLUNA  
ALAMBRADO  
CORTINA  
CADEADO  
ESCADA  
CORTINA DE PVC  
CORDA  
CERCA

CONE

PEDRA

**PNEU**

FITA

CANCELA

GRADE DE ISOLAMENTO

DIVISÓRIA

**CANTONEIRA**

PLACA DE PARE

**ESCURO**

TIJOLO

TAPETE

COLUNA

ALAMBRADO

CORTINA

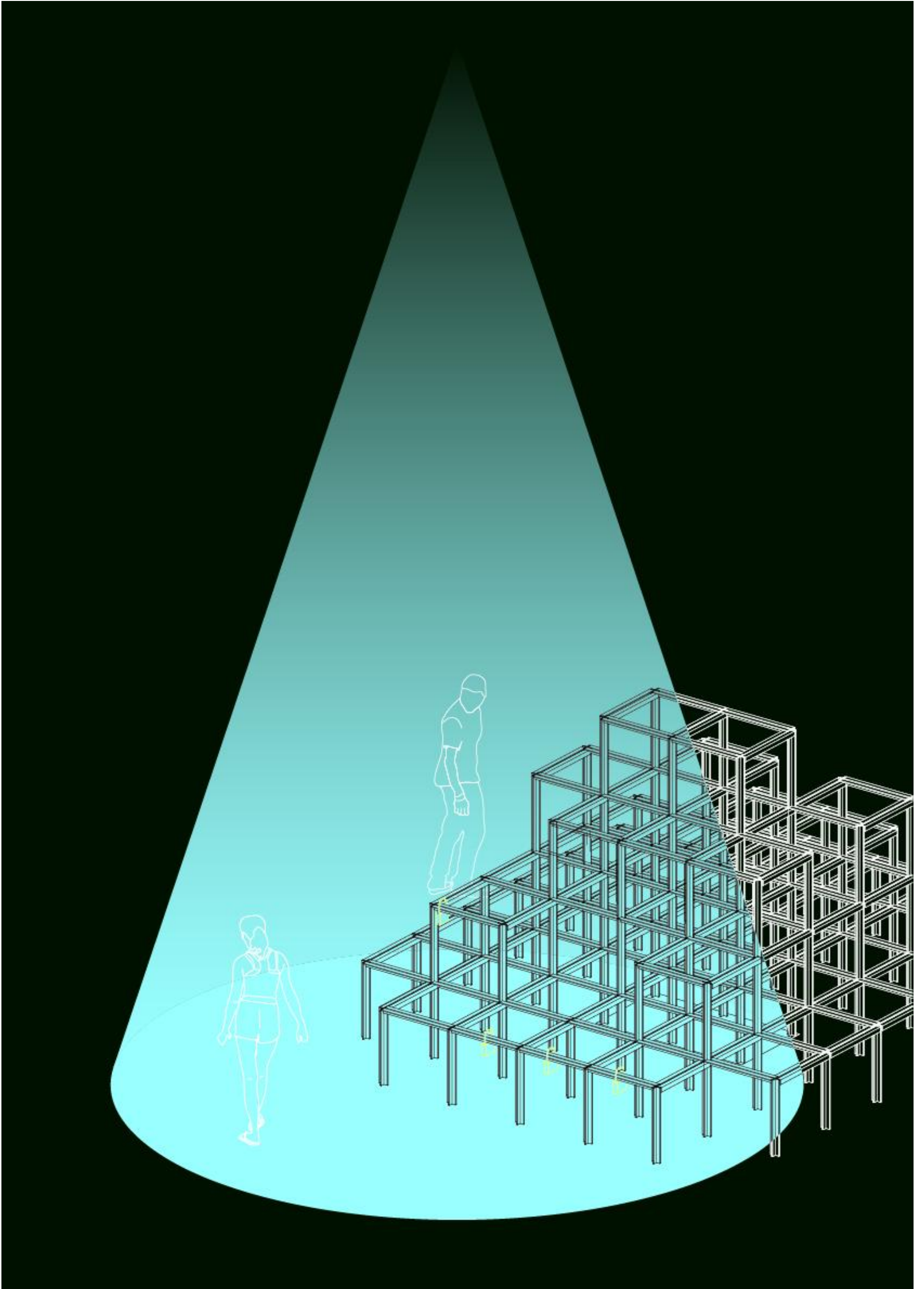
**CADEADO**

ESCADA

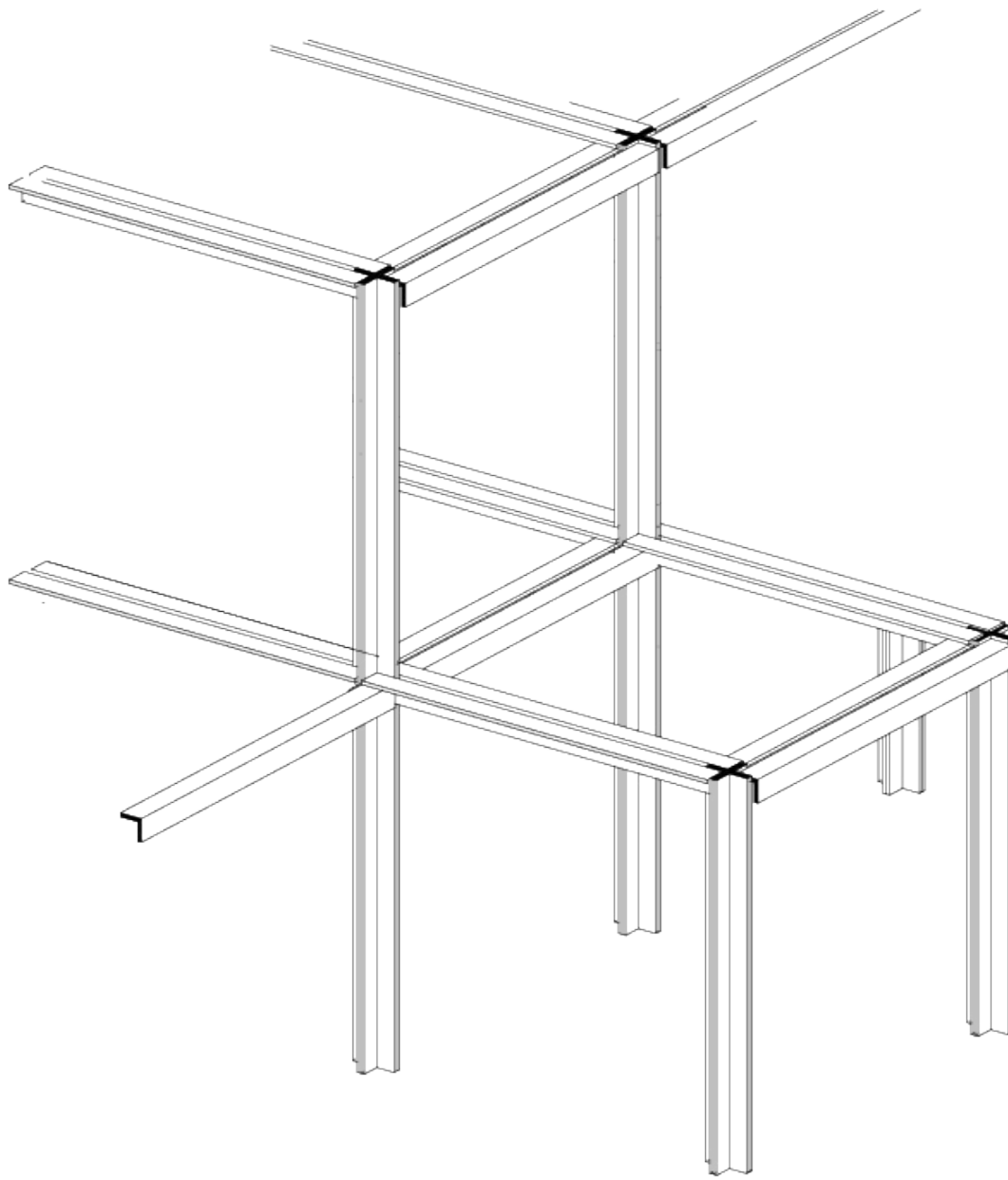
**CORTINA DE PVC**

CORDA

CERCA







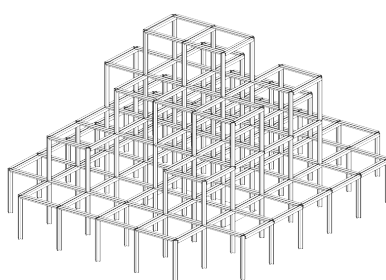
**proposição por:** Gabriel Brugnara

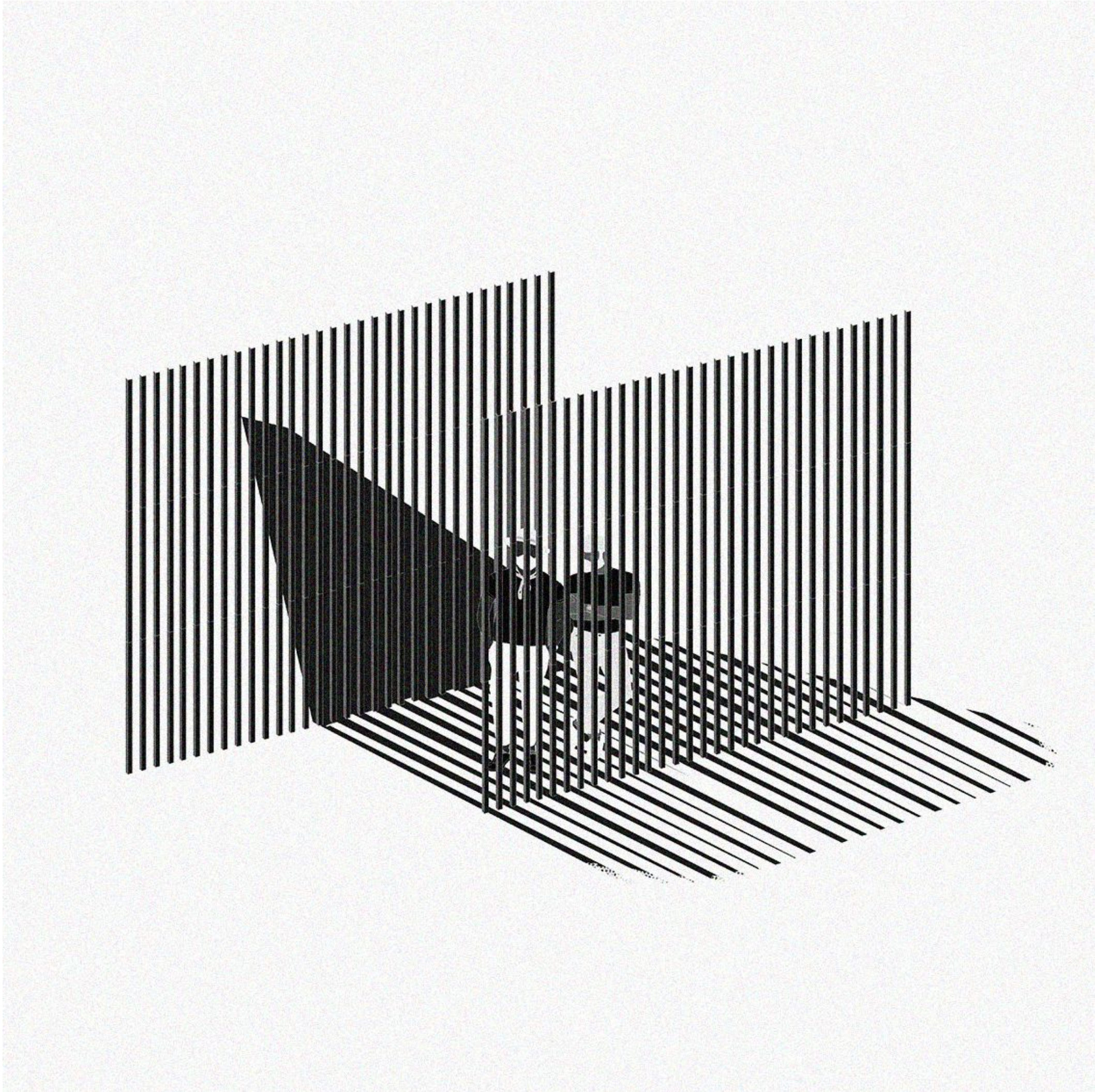
**local de intervenção:** dark room

**elementos utilizados:** escuro, cadeado, cantoneira

## Trepa-Trepa

Criei um sistema construtivo constituído a partir da repetição e sobreposição de cantoneiras, que se desdobrou em um elemento cenográfico com diversas opções de apoio. Pensado para o dark-room da festa, a mini-estrutura gera inúmeras formas de interação. O escuro é parte do ambiente e uso dos cadeados ficam a critério dos usuários.







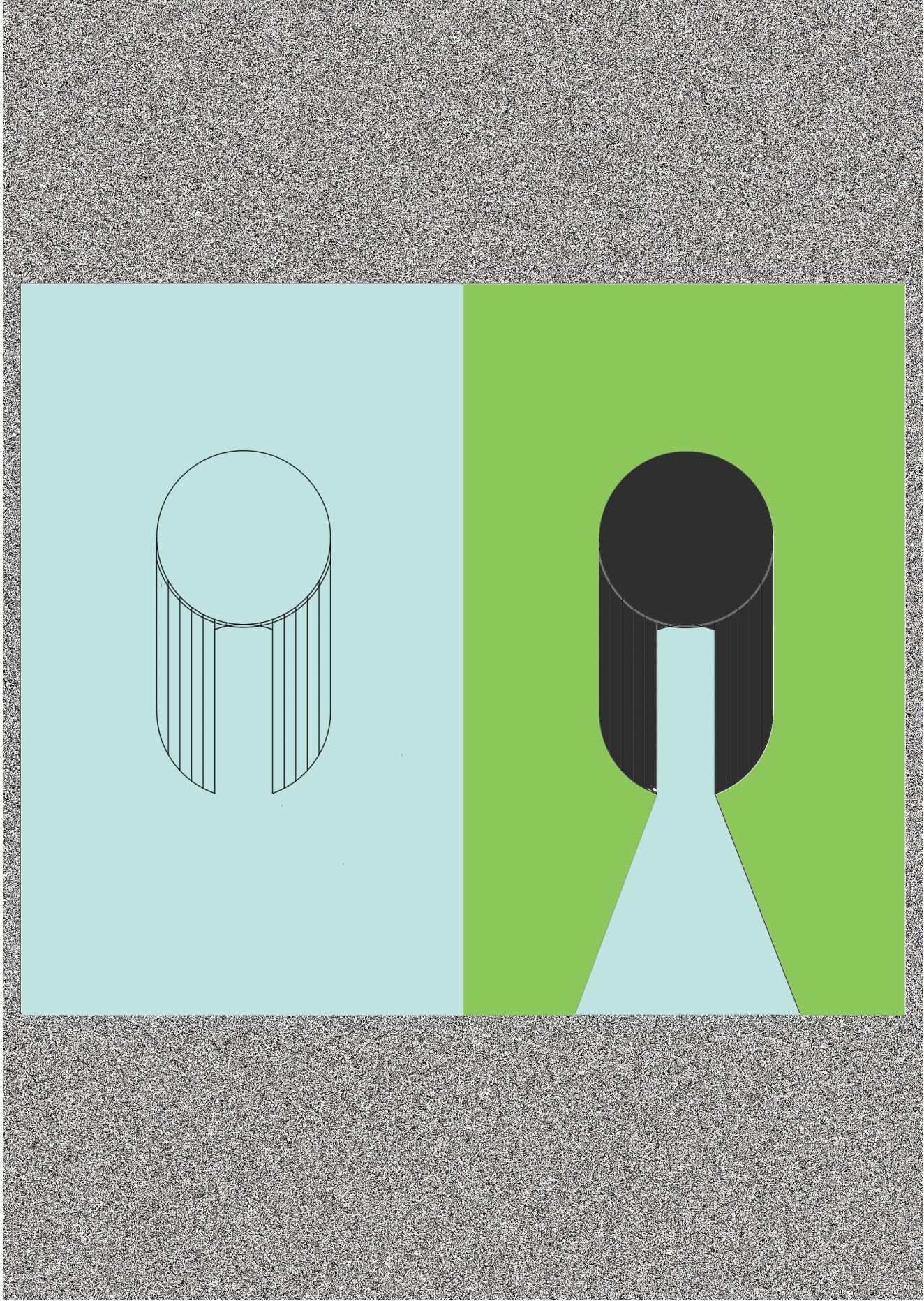
**proposição por:** gabrielli motta

**local de intervenção:** circulação/espço performático  
**elementos utilizados:** cantoneiras

### **atravessar**

a intervenção cria uma barreira visual que também dinamiza o que se vê. associado ao uso de iluminação, existe uma barreira permeável ao olhar.

o espaço criado pode funcionar tanto enquanto uma passagem quanto como uma delimitação de lugar performático.



**proposição por:** Helena Ramos

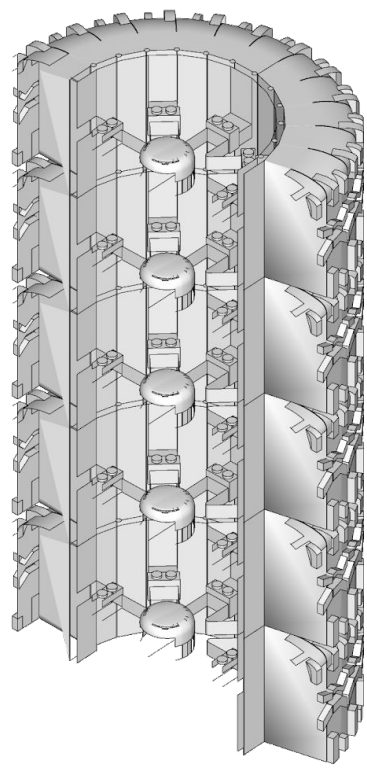
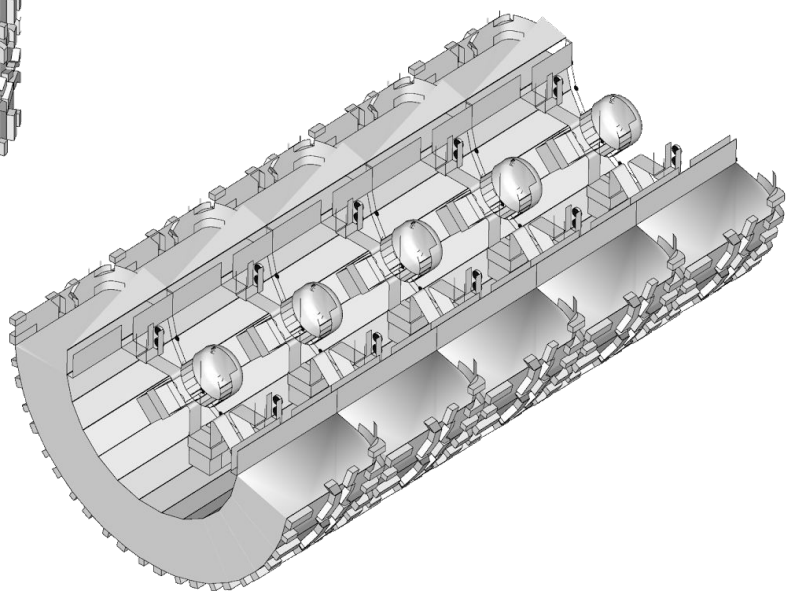
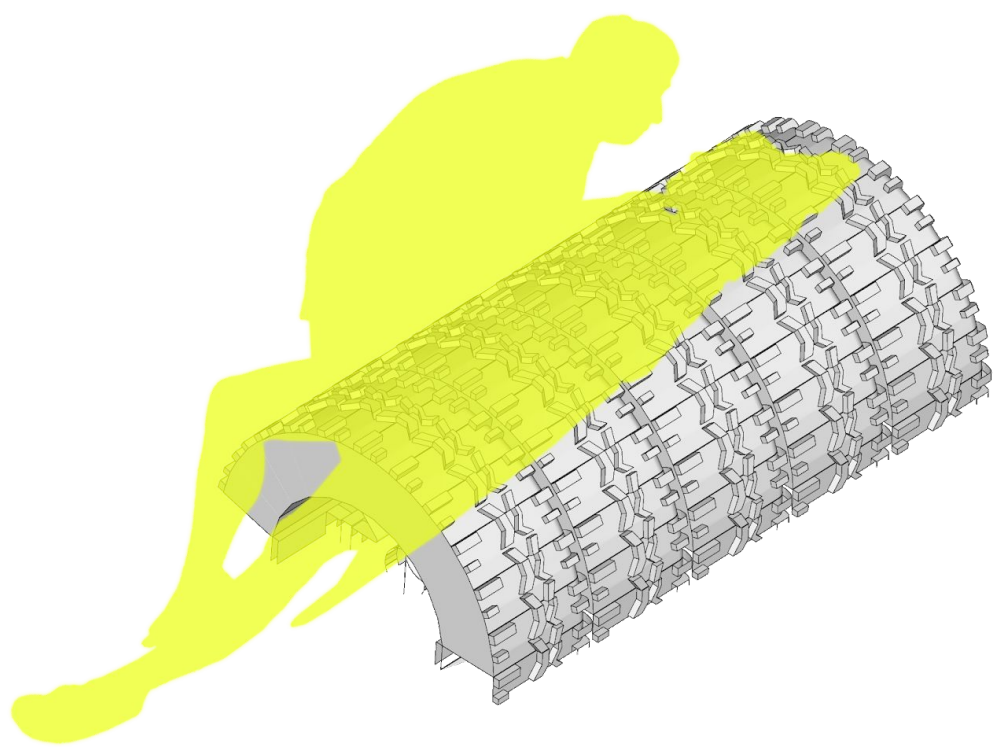
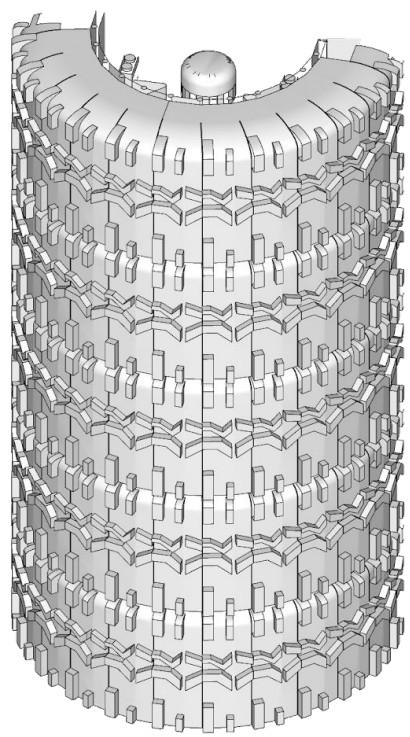
**local de intervenção:** Diversos

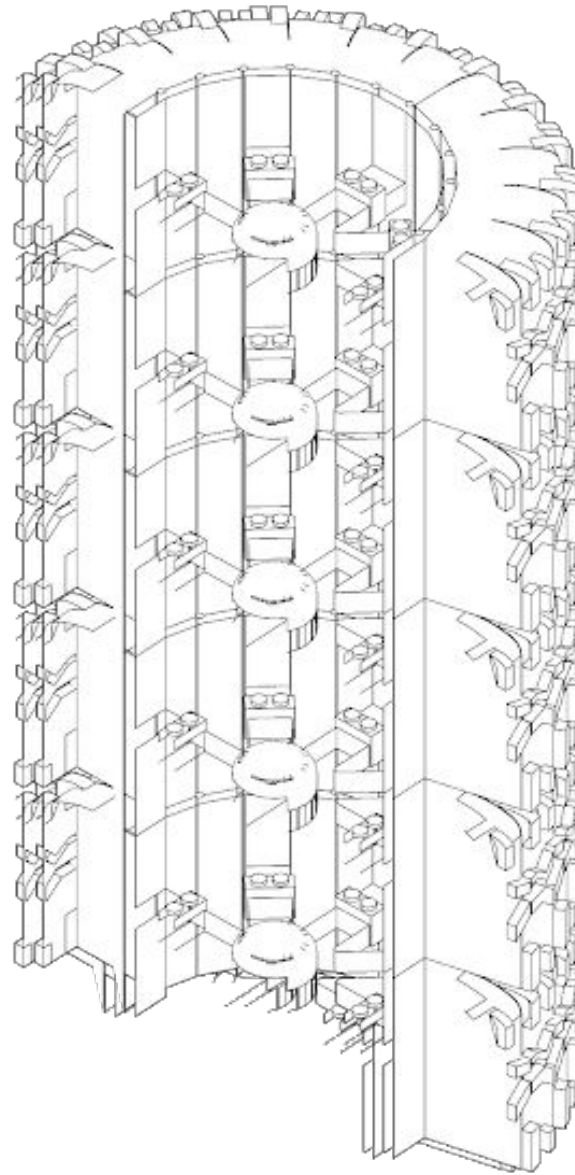
**elementos utilizados:** Cortina de PVC

A instalação se materializa através de uma cortina de PVC preto em formato circular. 3 metros de altura por 3 metros de diâmetro.

Penetrável, convida o público a experienciar e adentrar um sub ambiente, escuro e relativamente pequeno.

Podendo estar mais atento aos sons e outros estímulos para além do visual.



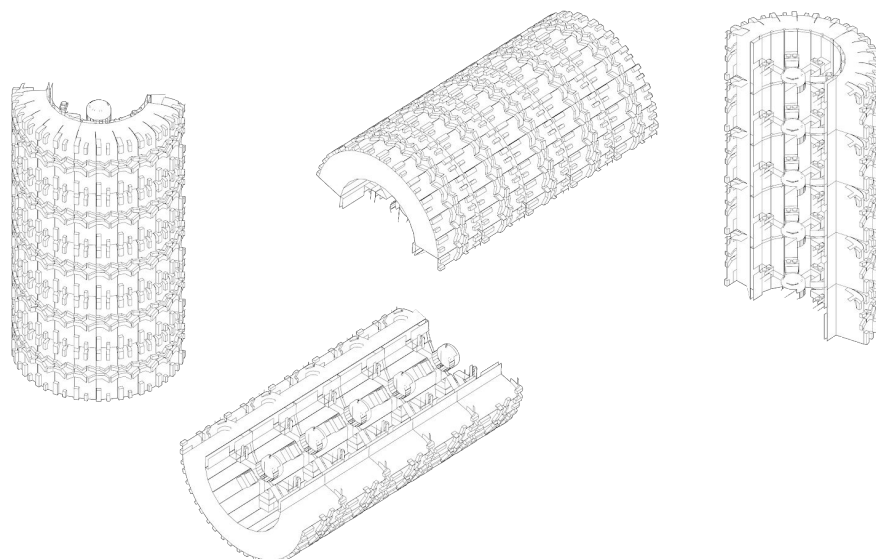


**proposição por:** Rafael Baumer

**local de intervenção:** diversos  
**elementos utilizados:** pneus

## **Hardware/Software**

O elemento da roda, cortado à metade e multiplicado pode funcionar como um elemento não só cenográfico mas como uma divisão, um banco, uma barreira ou até uma plataforma. A ideia surgiu de pensar esse elemento automotivo que tem estruturas duras como o metal estruturando-o em seu interior e uma textura curiosa de borracha no seu exterior, proporcionando uma experiência visual e sensorial.



**Elementos criados:**

