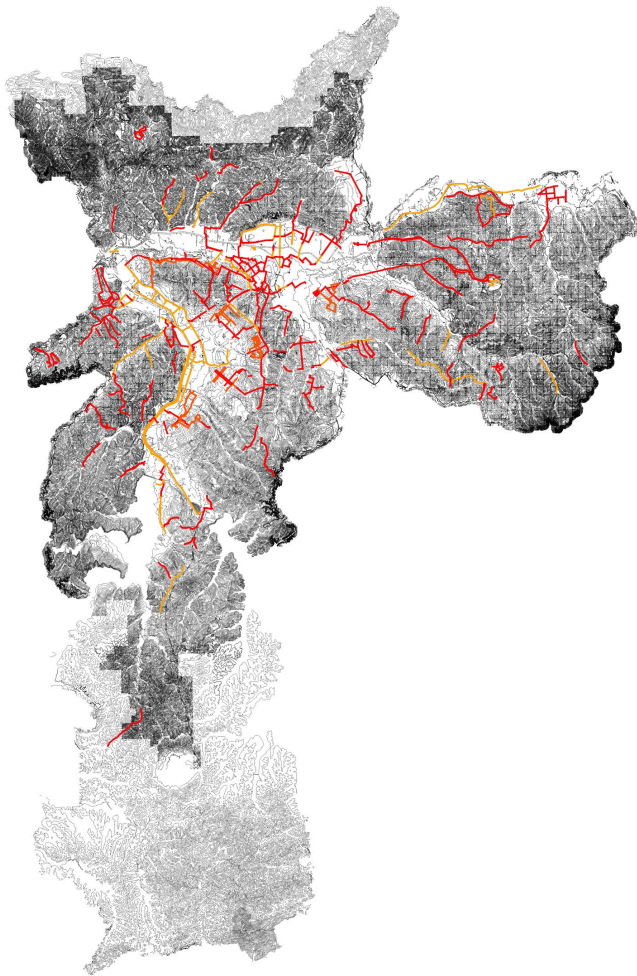


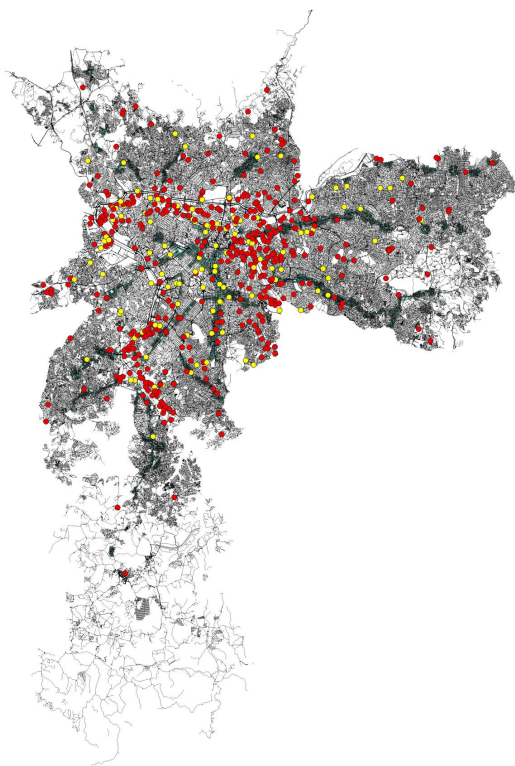
Legenda

terminal Ônibus	■	densidade demografica 2010
estação Metrô	●	1 - 364
linha Metrô	—	364 - 516
Faixa e Corrdor de Ônibus	—	516 - 656
		656 - 833
		833 - 3252



Legenda

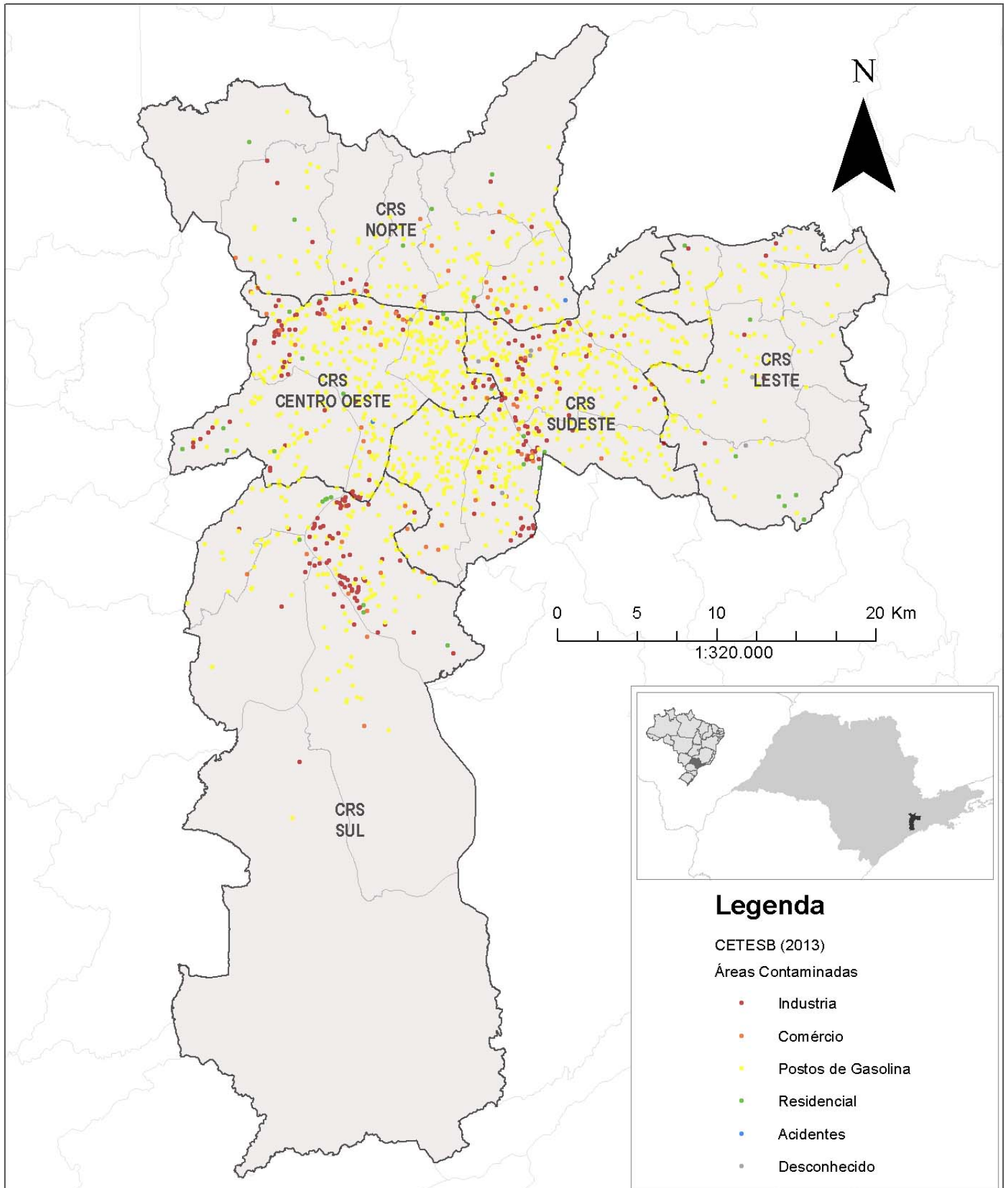
- Rede Cicloviaria Curva de nível —
- ciclofaixa —
 - ciclopassarela —
 - ciclorrota —
 - ciclovía —



Legenda

- | | | | |
|----------------------|---|--|---|
| AREAS CONTAMINADAS | | logradouro | — |
| Outros | • | Eixo Estruturação e Transformação Urbana | ■ |
| Posto de Combustível | • | | |

Localização das Áreas Contaminadas (cetesb, 2013) no Município de São Paulo



Legenda

CETESB (2013)

Áreas Contaminadas

- Indústria
- Comércio
- Postos de Gasolina
- Residencial
- Acidentes
- Desconhecido

Tipo de Uso	Sul		Norte		Leste		Centro Oeste		Sudeste	
Posto Gas	124	59%	169	79%	128	88%	377	78%	488	81%
Industria	68	32%	19	9%	7	5%	69	14%	84	14%
Comercio	11	5%	18	8%	0	0%	22	5%	25	4%
Residencial	8	4%	7	3%	8	6%	11	2%	4	1%
Acidente	0	0%	1	0%	0	0%	1	0%	0	0%
Desconhecido	0	0%	0	0%	2	1%	1	0%	4	1%
Total	211	100%	214	100%	145	100%	481	100%	605	100%
Porcentagem	12,7%		12,9%		8,9%		29,0%		36,5%	

Informações Técnicas

Sistema de Projeção: UTM
Datum: SAD 69
Zona: 23 Sul

Fontes das Informações

Áreas Contaminadas:
CETESB, 2013
Base Cartográfica - Mapa Digital da Cidade (MDC), 2004