

# Subprefeitura Sapopemba

## Legenda

● Vias prioritárias para implantação até 2020

### Resultados das contribuições nas oficinas

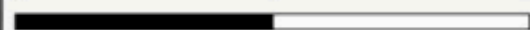
— Concordância com rota planejada

— Sugestão de nova rota

— Discordância de rota existente/planejada

— Ciclovias e ciclofaixas existentes

0 1 2 km



Observação: As contribuições de rotas e vias prioritárias no mapa provêm de todas as oficinas onde a subprefeitura esteve relacionada

Veja os trechos mais perigosos para pedestres e ciclistas nos últimos 3 anos. Confira o mapa em detalhes em [www.mobilidadeativa.org.br](http://www.mobilidadeativa.org.br)

## #NÃOÉNORMAL TANTAS MORTES E LESÕES DE TRÂNSITO NA SUBPREFEITURA DE SAPOEMBÁ



- Ocorrência de trânsito com vítima entre 2015 e 2017
- Local onde houve morte(s) no trânsito entre 2015 e 2017
- Local onde há concentração de mortos + feridos entre 2015 e 2017
- Trechos mais perigosos para pedestres e ciclistas entre 2015 e 2017
- Infraestrutura cicloviária implantada (ciclovoias e ciclofaixas)

### Volumes registrados de ciclistas



Contadores automáticos móveis CET: Contagem ininterrupta automática durante 24h, por cerca de 10 dias. Considera apenas a via principal. Número apresentado no mapa se refere à média diária para dias úteis do ano mais recente.



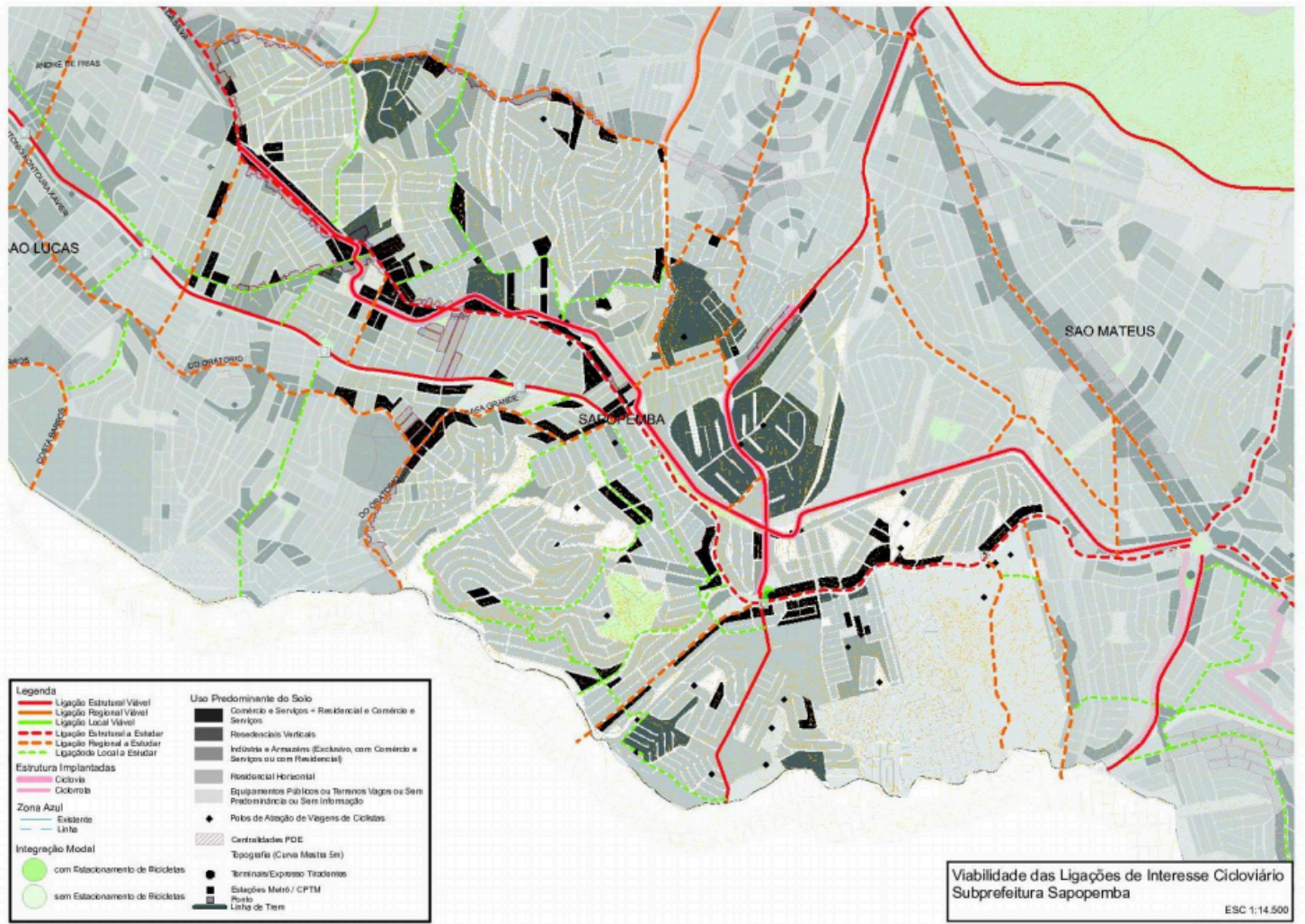
Contagem de volumes CET: Contagem manual nos períodos de pico da manhã (7h às 10h) e tarde (17h às 20h), em diferentes dias. Considera apenas a via principal. Estimativa diária baseada em interpolação dos valores do horário de pico. Valor tende a estar subestimado.



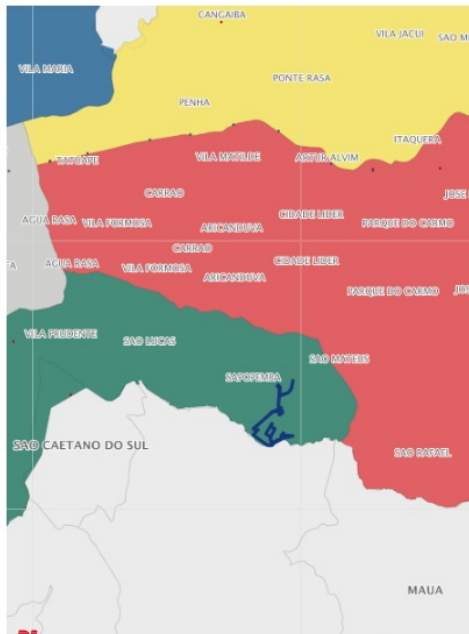
Contagem Ciclocidade: Contagem manual em dia único das 6h às 20h. Considera a via principal e vias que a cruzam, além de registrar perfil de ciclistas. Número apresentado no mapa se refere ao período da contagem.



Mapa 16 – Viabilidade das ligações de interesse ciclovitário



# 5026-10 CONJ. TEOTÔNIO VILELA / JD. SÃO ROBERTO



Atenção: em virtude das ações de combate ao COVID-19 a frota de ônibus foi ajustada. A prioridade neste momento é manter o atendimento essencial. A SPTrans está monitorando a movimentação de passageiros e fazendo os ajustes necessários para atender a população. Previna-se. Fique em casa.

## DADOS GERAIS

### Linha

LETREIRO DE IDA: JD. SÃO ROBERTO

LETREIRO DE VOLTA: CONJ. TEOTÔNIO VILELA

### Horários de operação

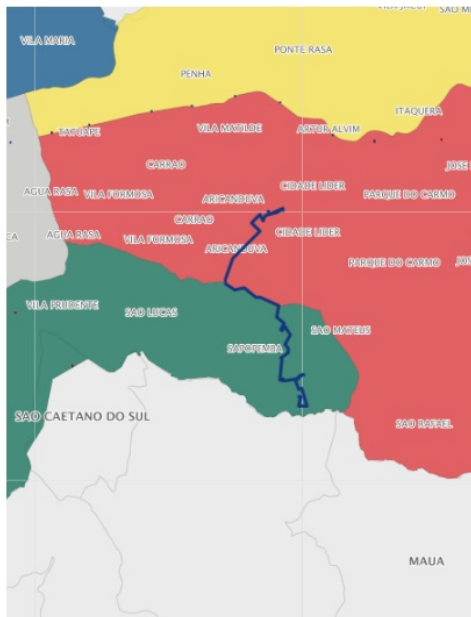
Dias	Ponto Inicial	Ponto Final
Segunda a Sexta	04:00-00:10	-
Sábado	04:00-23:59	-
Domingo/Feriado	04:00-23:59	-

### Partidas por sentido

Tipo de dia

Útil ▼

● Ponto Inicial: indo para JD. SÃO ROBERTO

**524M-10****MASCARENHAS DE MORAIS / SHOP. ARICANDUVA****ALTERAÇÕES OPERACIONAIS****Confira as alterações mais recentes e/ou programadas:**

- Alteração Operacional por conta do Recesso Escolar

Atenção: em virtude das ações de combate ao COVID-19 a frota de ônibus foi ajustada. A prioridade neste momento é manter o atendimento essencial. A SPTrans está monitorando a movimentação de passageiros e fazendo os ajustes necessários para atender a população. Previna-se. Fique em casa.

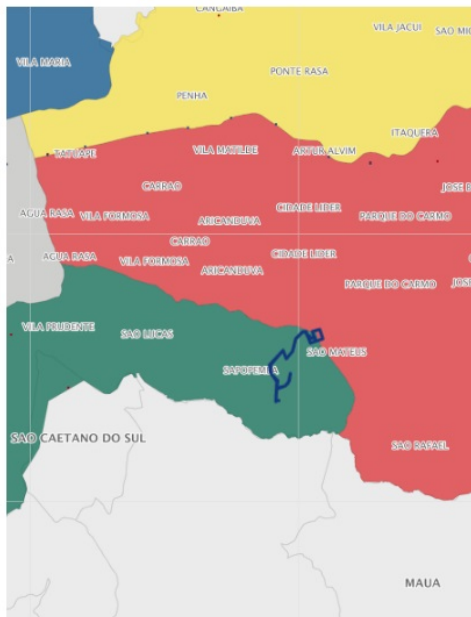
**DADOS GERAIS****Linha**

LETREIRO DE IDA: SHOP. ARICANDUVA

LETREIRO DE VOLTA: MASCARENHAS DE MORAIS

**Horários de operação**

Dias	Ponto Inicial	Ponto Final
Segunda a Sexta	04:00-23:30	03:40-00:00
Sábado	04:00-23:30	04:10-00:00
Domingo/Feriado	05:00-23:30	05:00-00:00



## ALTERAÇÕES OPERACIONAIS

Confira as alterações mais recentes e/ou programadas:

- Alteração Operacional por conta do Recesso Escolar - Linhas noturnas

Atenção: em virtude das ações de combate ao COVID-19 a frota de ônibus foi ajustada. A prioridade neste momento é manter o atendimento essencial. A SPTrans está monitorando a movimentação de passageiros e fazendo os ajustes necessários para atender a população. Previna-se. Fique em casa.

## DADOS GERAIS

Linha

LETREIRO DE IDA: HOSP. SÃO MATEUS

LETREIRO DE VOLTA: TERM. SAPOPEMBA

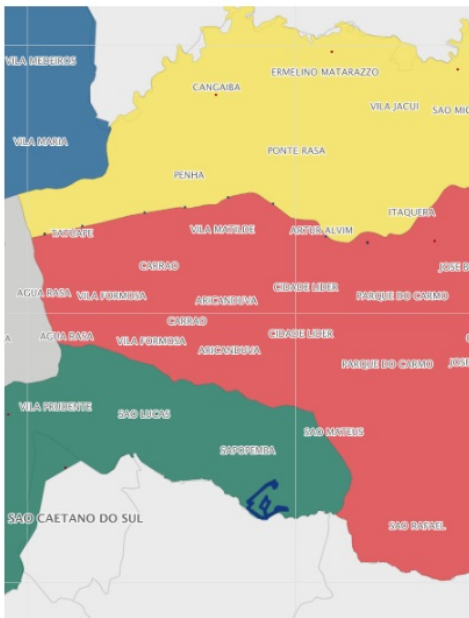
### Horários de operação

Dias	Ponto Inicial	Ponto Final
Segunda a Sexta	00:00-04:00	-
Sábado	00:00-04:00	-
Domingo/Feriado	00:00-04:00	-





# N540-11 TERM. SAPOEMBA / JD. SÃO ROBERTO



## ALTERAÇÕES OPERACIONAIS

Confira as alterações mais recentes e/ou programadas:

- Alteração Operacional por conta do Recesso Escolar - Linhas noturnas

Atenção: em virtude das ações de combate ao COVID-19 a frota de ônibus foi ajustada. A prioridade neste momento é manter o atendimento essencial. A SPTrans está monitorando a movimentação de passageiros e fazendo os ajustes necessários para atender a população. Previna-se. Fique em casa.

## DADOS GERAIS

Linha

LETREIRO DE IDA: JD. SÃO ROBERTO

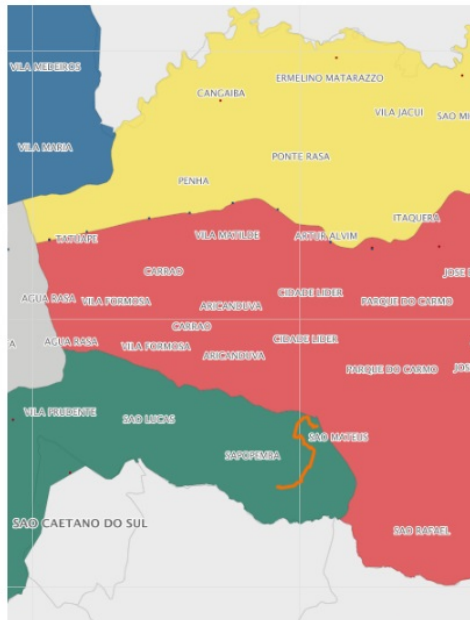
LETREIRO DE VOLTA: TERM. SAPOEMBA

Horários de operação

Dias	Ponto Inicial	Ponto Final
Segunda a Sexta	00:00-04:00	-
Sábado	00:00-04:00	-
Domingo/Feriado	00:00-04:00	-



# 573T-21 JD. TIETÊ / TERM. SAPOEMBA



## ALTERAÇÕES OPERACIONAIS

Confira as alterações mais recentes e/ou programadas:

- Alteração Operacional por conta do Recesso Escolar - Linha 573T-21

Atenção: em virtude das ações de combate ao COVID-19 a frota de ônibus foi ajustada. A prioridade neste momento é manter o atendimento essencial. A SPTrans está monitorando a movimentação de passageiros e fazendo os ajustes necessários para atender a população. Previna-se. Fique em casa.

## DADOS GERAIS

Linha

LETREIRO DE IDA: TERM. SAPOEMBA

LETREIRO DE VOLTA: JD. TIETÊ

Horários de operação

Dias	Ponto Inicial	Ponto Final
Segunda a Sexta	-	-
Sábado	-	-
Domingo/Feriado	-	-