

Bicicletário

Dicas:

Pensar primeiro nas bicicletas, para não ficarem apertadas.

Mais interessante se feito no nível da rua, pois facilita a acessibilidade do ciclista.

Ser eco-friendly.

Segurança.

Recepção.

Itens Interessantes:

Armários para os usuários.

Locais para encher pneus, limpar as bikes.

Chuveiros/vestiários.

Cadeados, diversos modos de prender a bike.

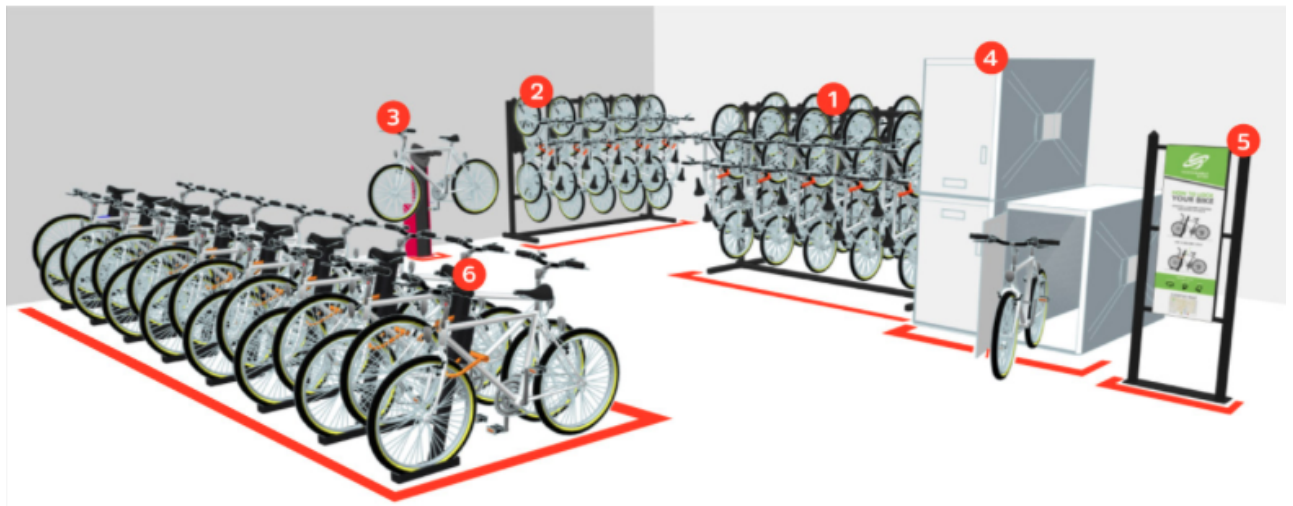
Oficina mecânica para reparação.

Café.

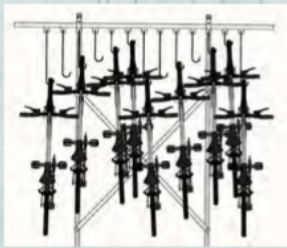


Escritório.

Num bicicletário, as bicicletas devem ser dispostas de maneira que facilitem a movimentação dentro do ambiente. Podem ser instaladas de diversas maneiras, mas é importante que se respeite o espaço de circulação e a distância ideal entre elas.

Exemplos de disposição das bicicletas:



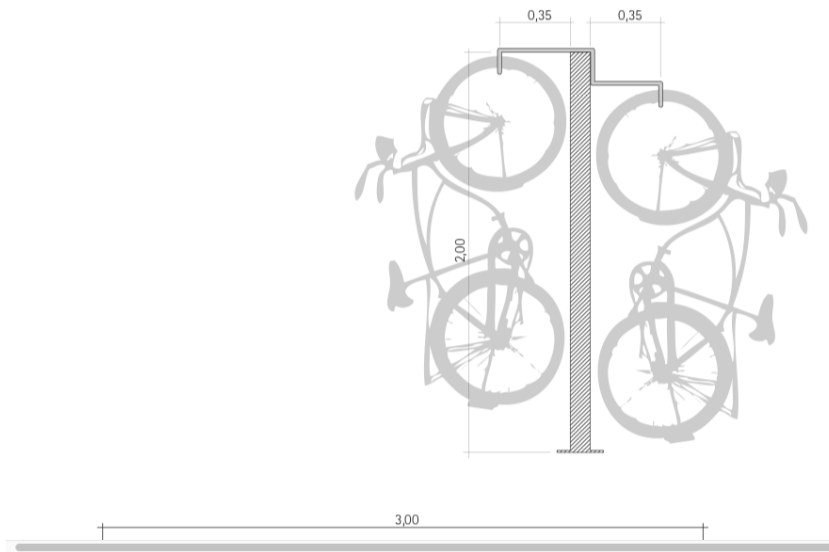
AVOID COMMON MISTAKES

<p>OVERCROWDING</p>  <p>The design of a bike room must ensure that there is ample, comfortable space for bicyclists to maneuver.</p>	<p>TOO MUCH SPACE</p>  <p>Some bike racks use too much real estate and are not spaced efficiently.</p>	<p>TOO DIFFICULT</p>  <p>Avoid bike racks that require heavy lifting to store a bicycle.</p>
--	--	--

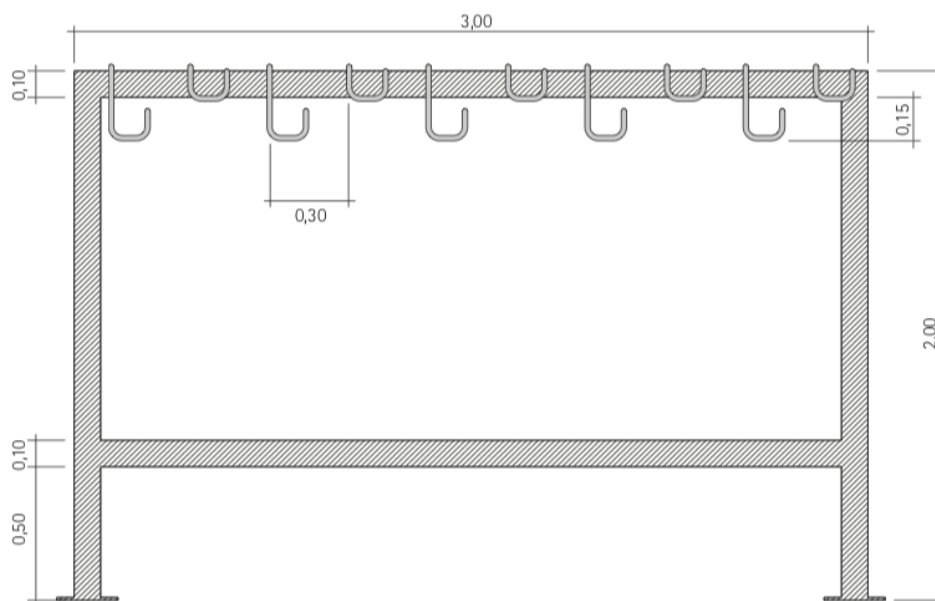
Colocando as bicicletas em um suporte na vertical, o espaço se torna mais eficiente por caber mais bikes, e conseqüentemente ter mais espaço.

Exemplos com medidas de suportes.

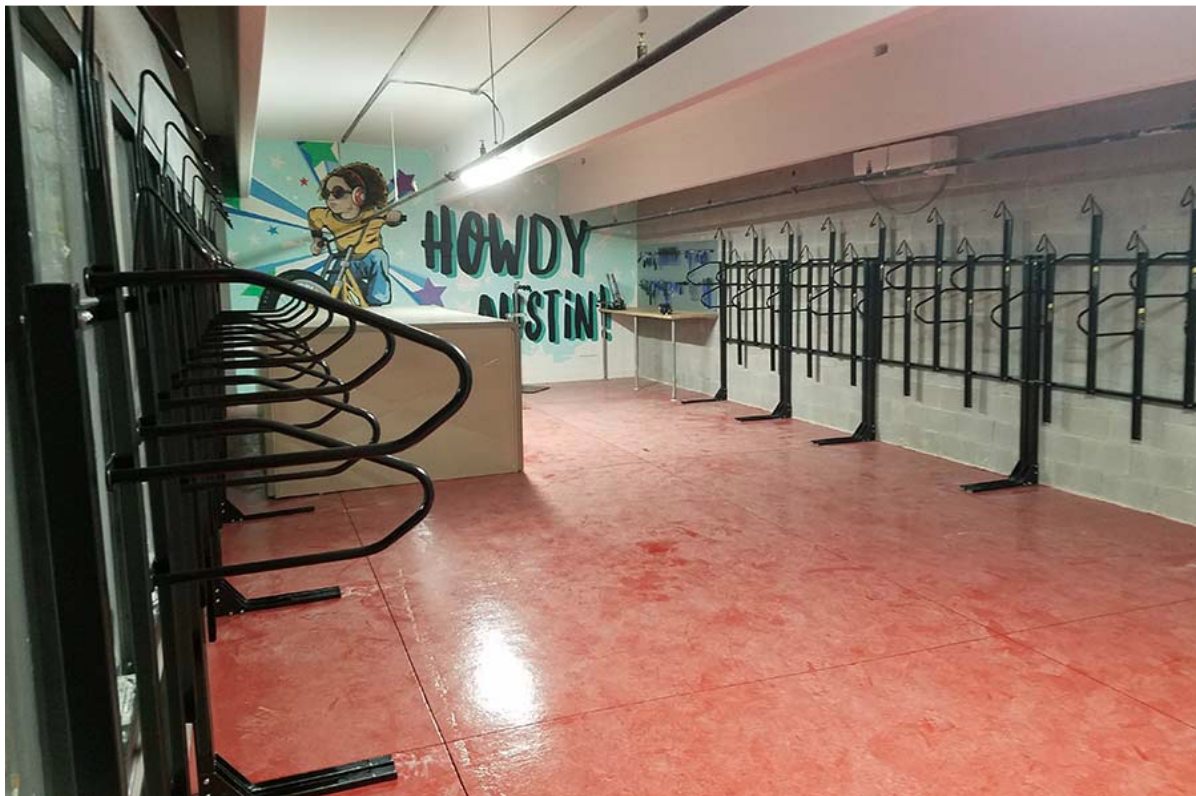
Dispositivo Horizontal:



Dispositivo Vertical:



Referência de bicicletário com dispositivo na vertical:



http://www.ta.org.br/site/Banco/7manuais/diagramas_bicicletario.pdf

<https://www.theparkcatalog.com/bike-rooms-guide>

<https://www.reliance-foundry.com/blog/bike-parking-guide#gref>

<https://www.sarisinfrastructure.com/resources/bike-rooms>