

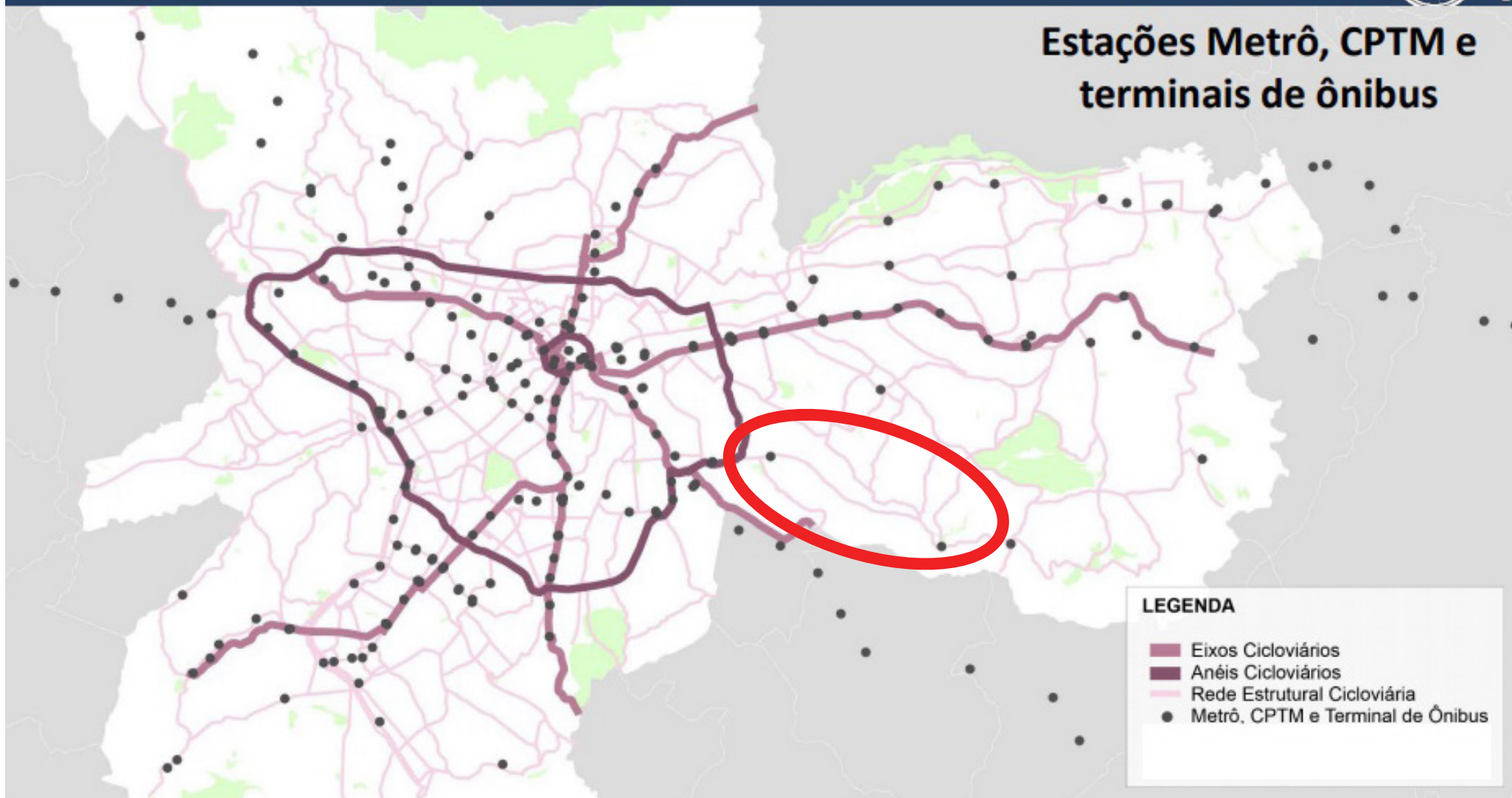
ev grupo 09

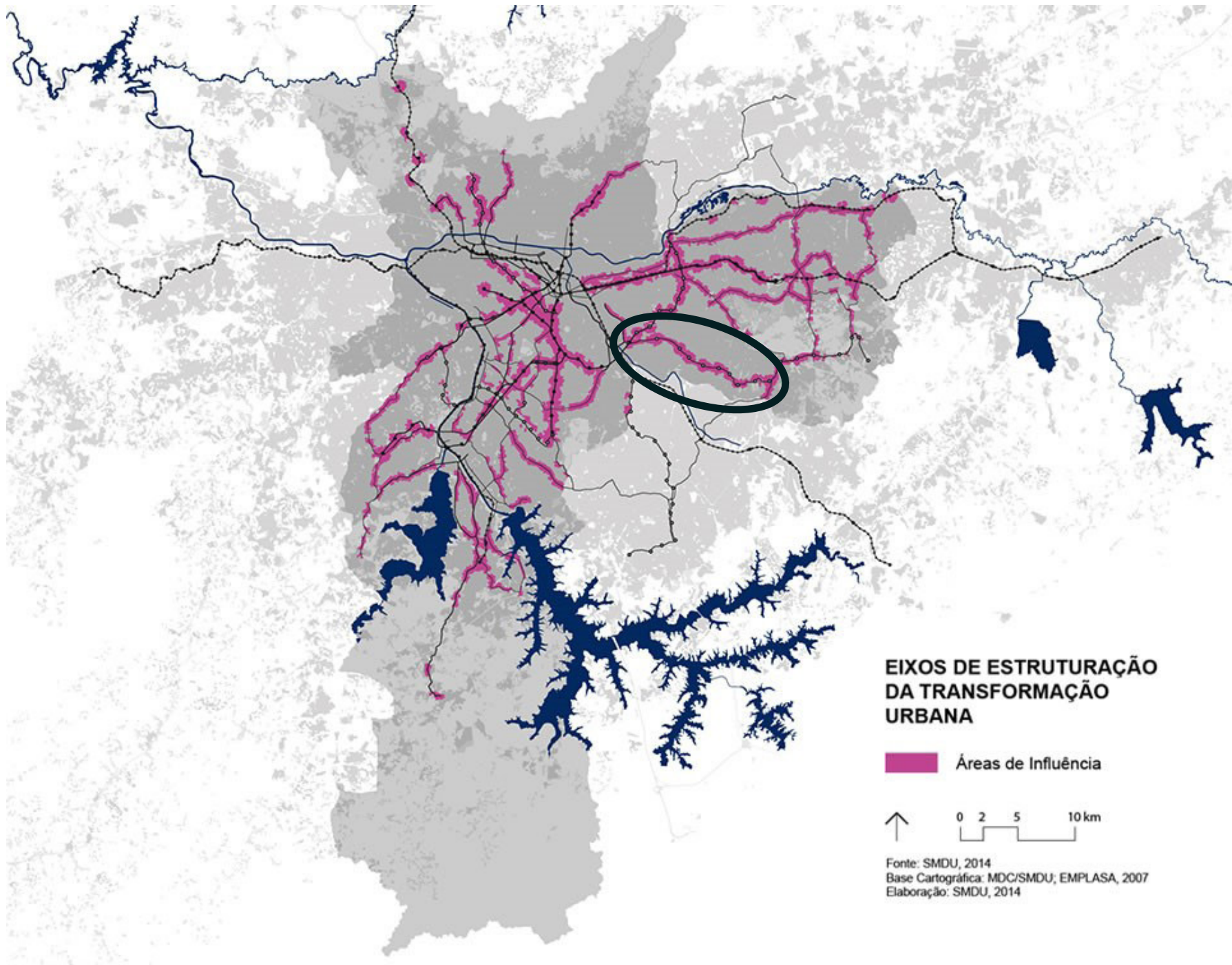
estrutura de suporte a intermodalidade no transportes
- possíveis espaços para projeto

Rede Ciclovária Estrutural – Conexões com o Transporte Público



Estações Metrô, CPTM e terminais de ônibus



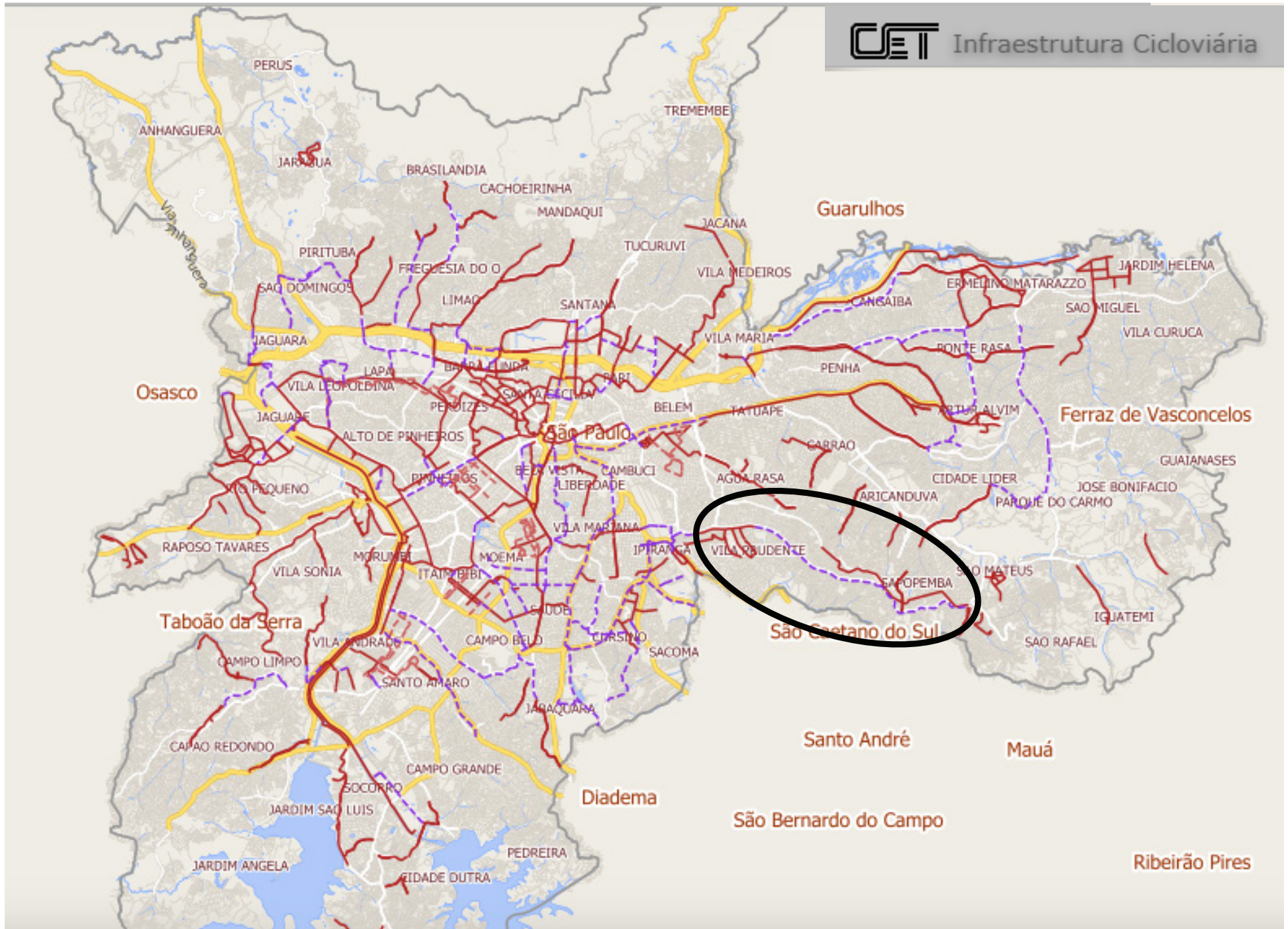


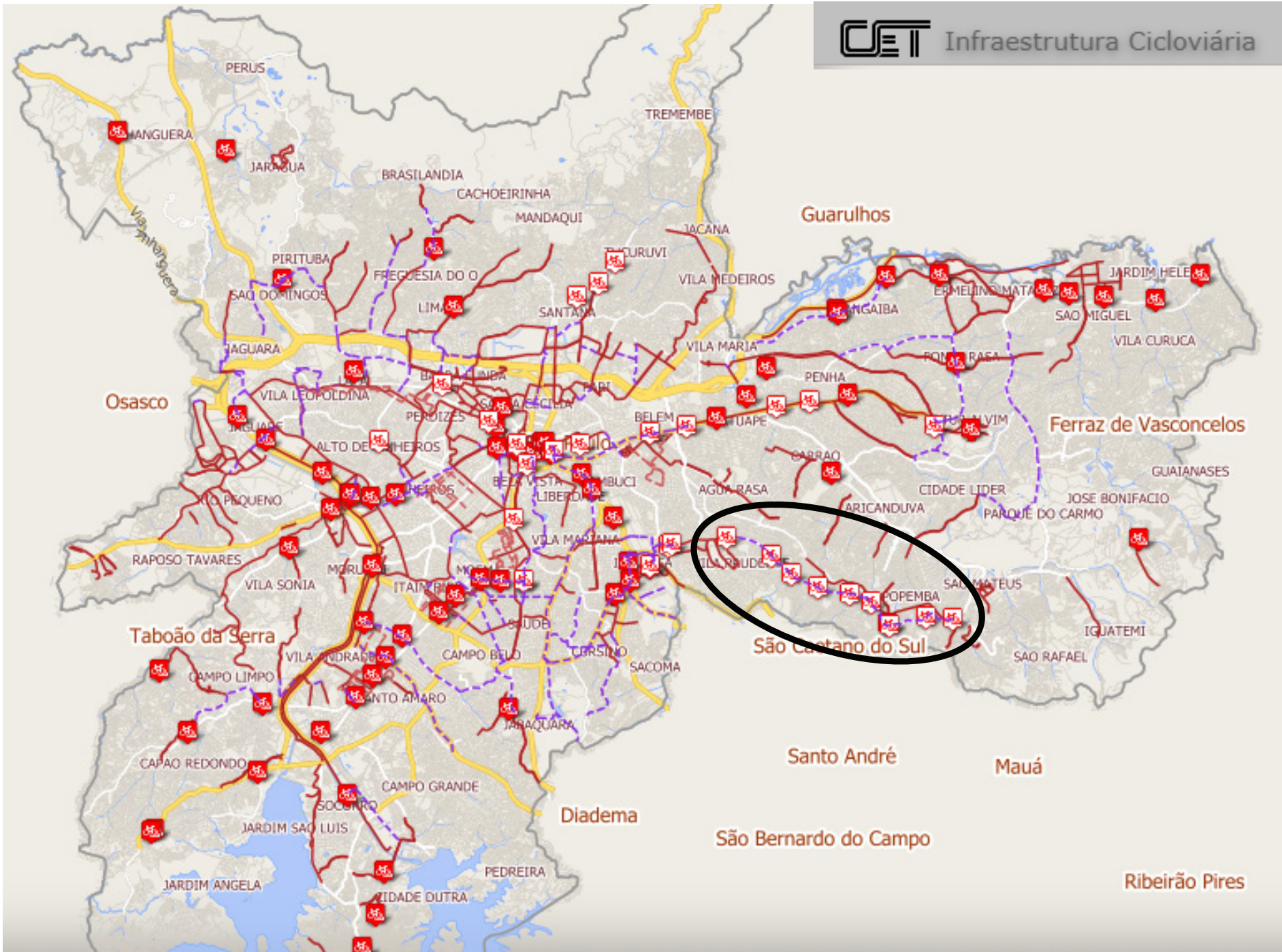
EIXOS DE ESTRUTURAÇÃO DA TRANSFORMAÇÃO URBANA

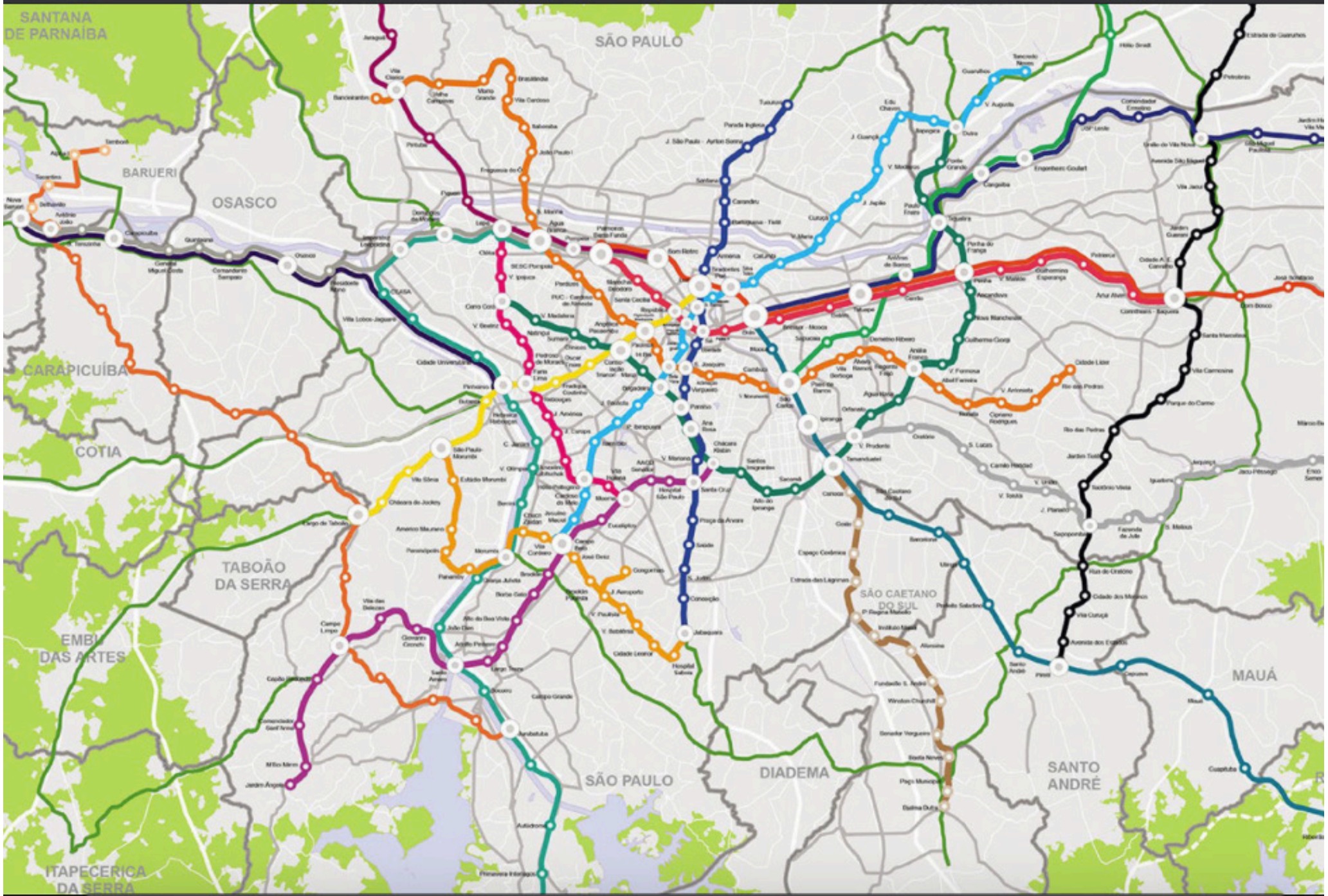
Áreas de Influência

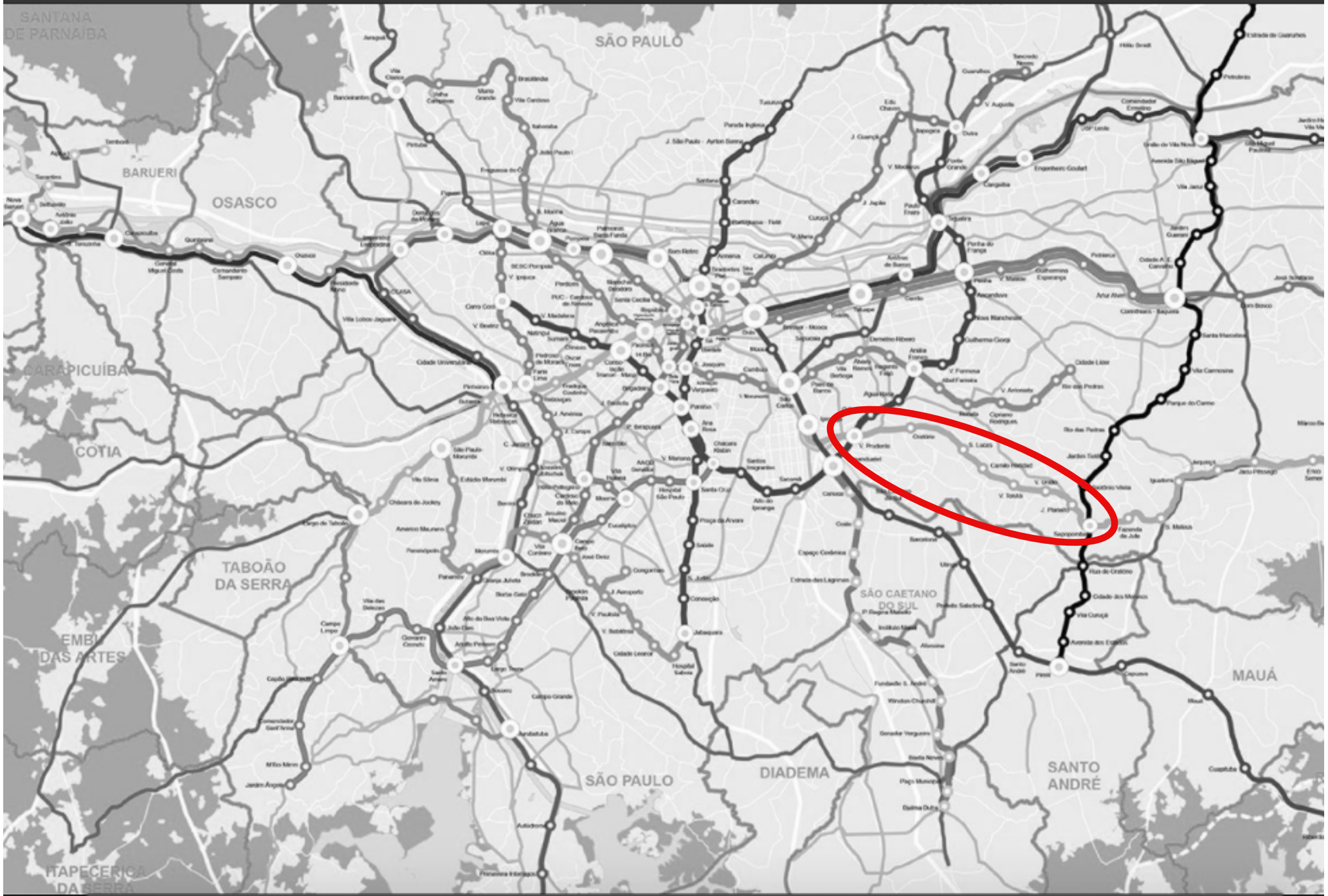
0 2 5 10 km

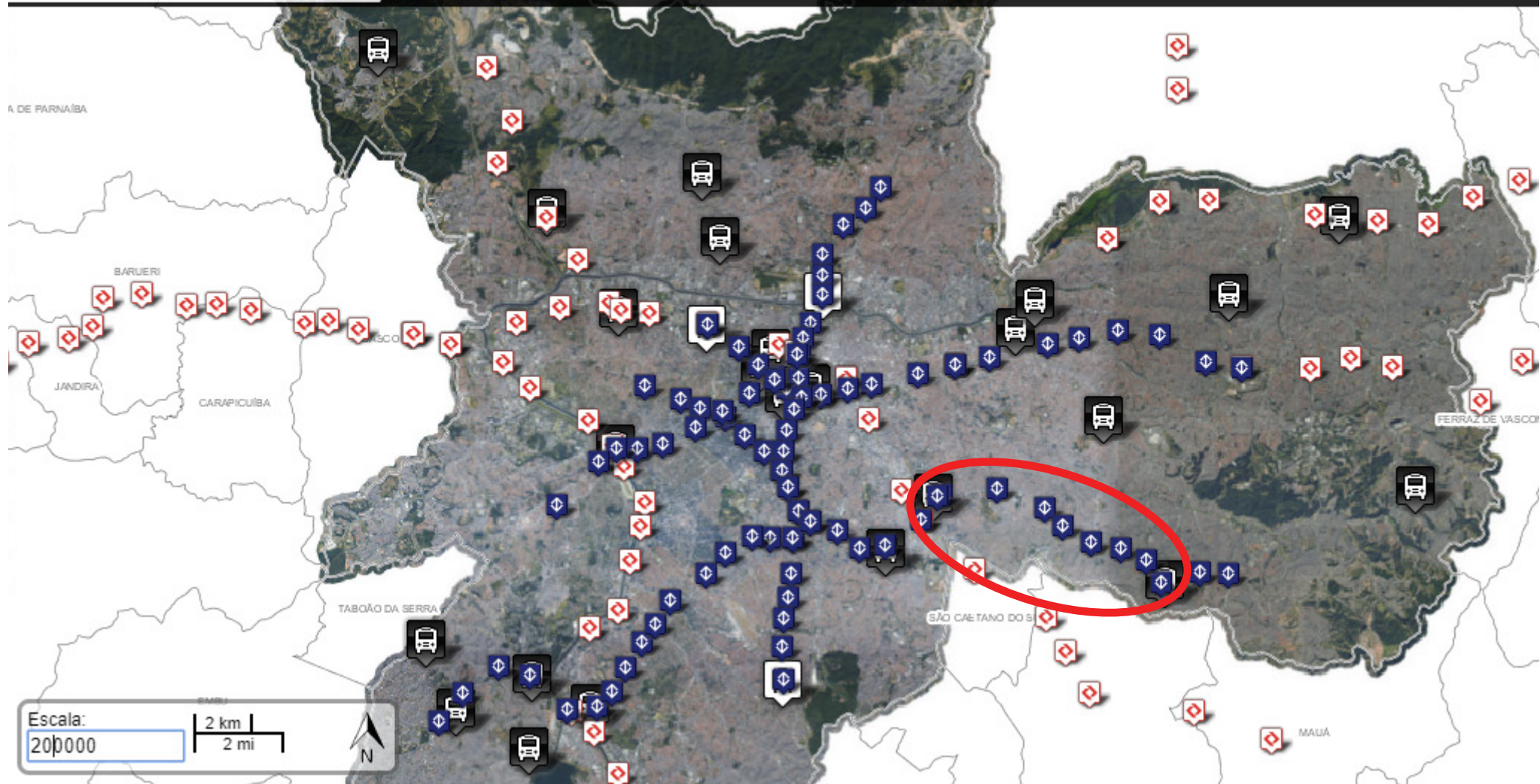
Fonte: SMDU, 2014
Base Cartográfica: MDC/SMDU; EMPLASA, 2007
Elaboração: SMDU, 2014









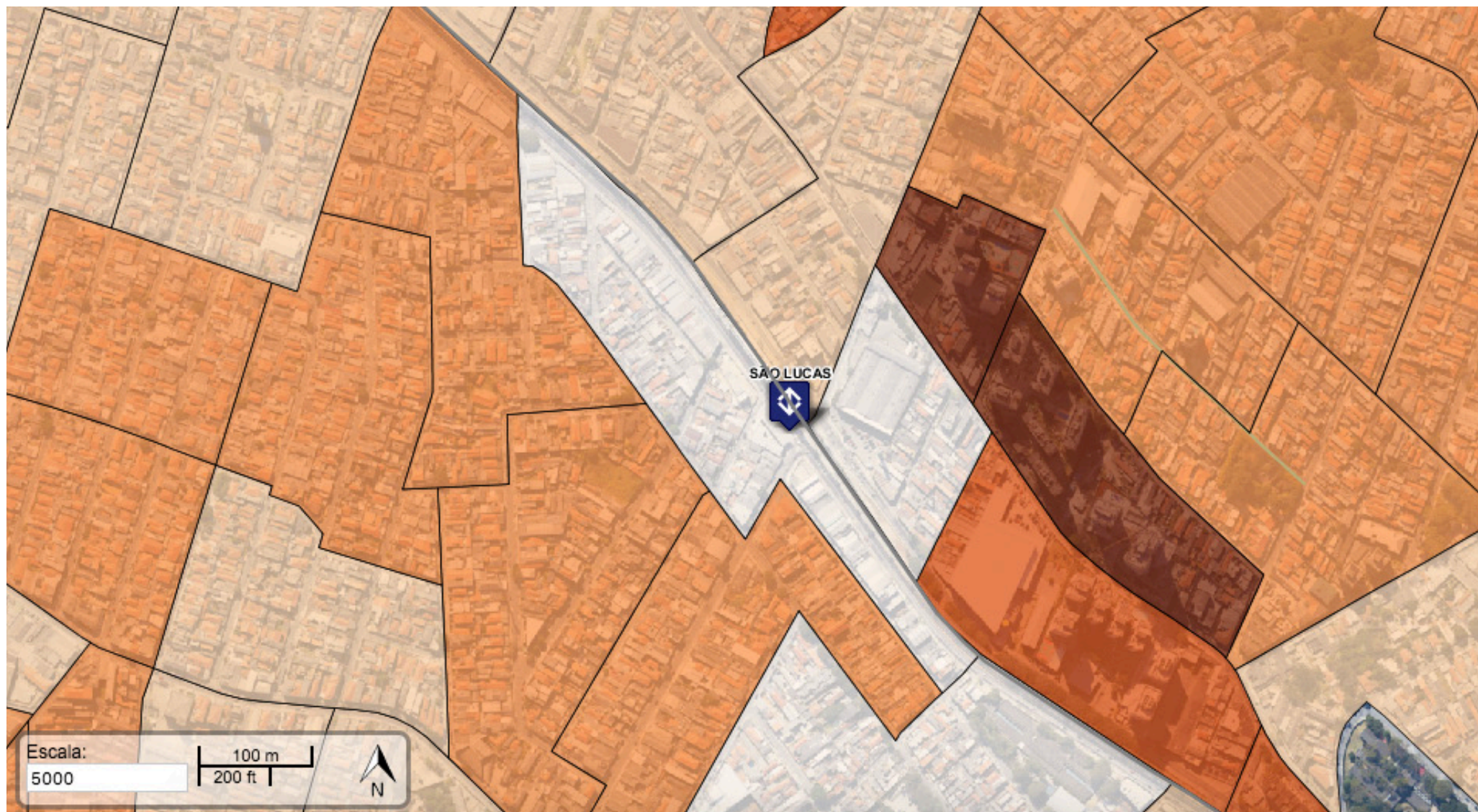


metodologia

Após análise do desenvolvimento do plano cicloviário juntamente com o plano de extensão do transporte sobre trilhos, procuramos por postos de combustível próximos as últimas estações construídas (até 10min a pé). Afim de determinar de forma mais assertiva um lugar mais propício para um projeto pesquisamos mais detalhadamente (considerando população e equipamentos já disponíveis) as áreas do entorno das seguintes estações da linha prata, seguindo a ordem do centro para o bairro:

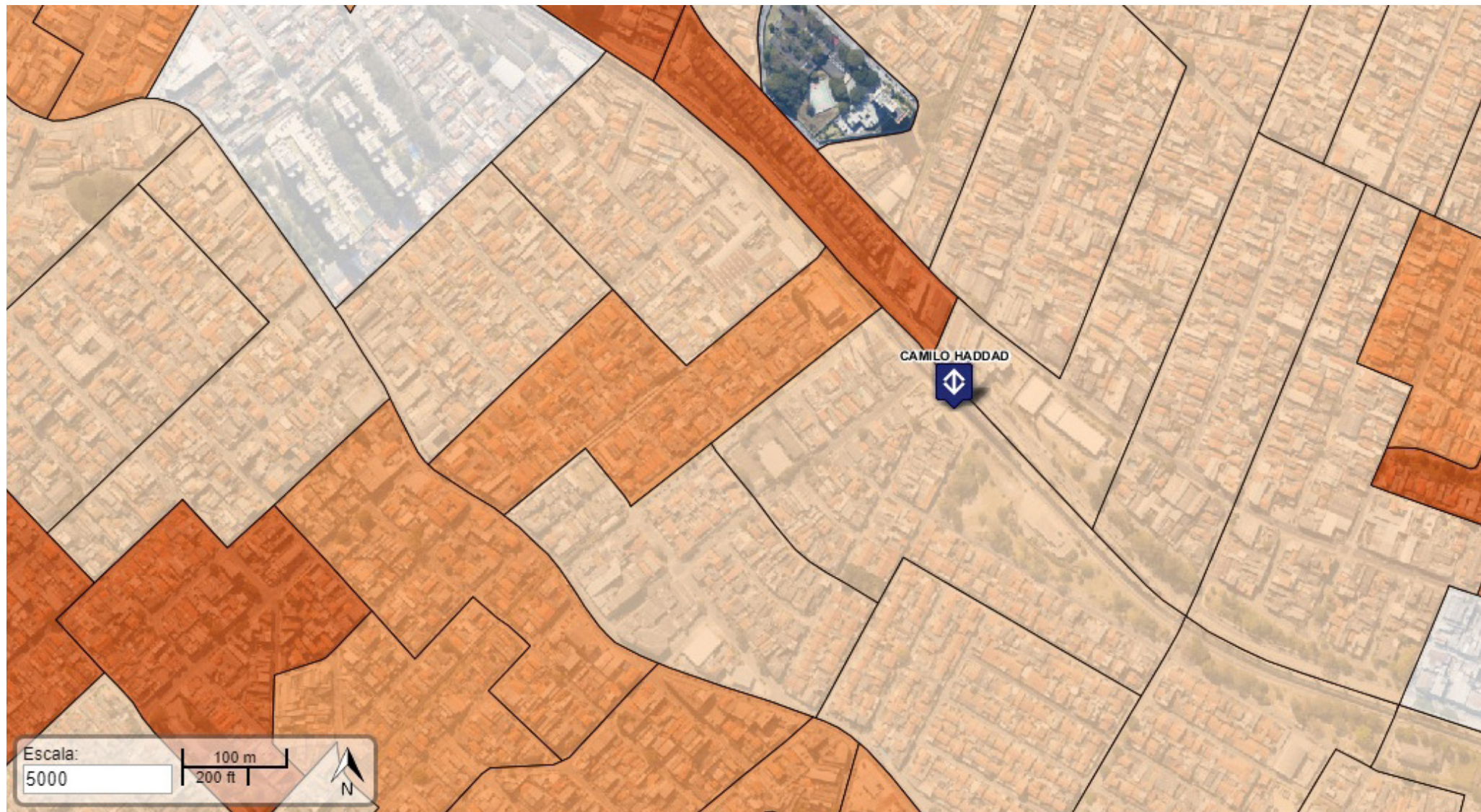
- são lucas
- camilo haddad
- sapopemba
- são mateus

são lucas



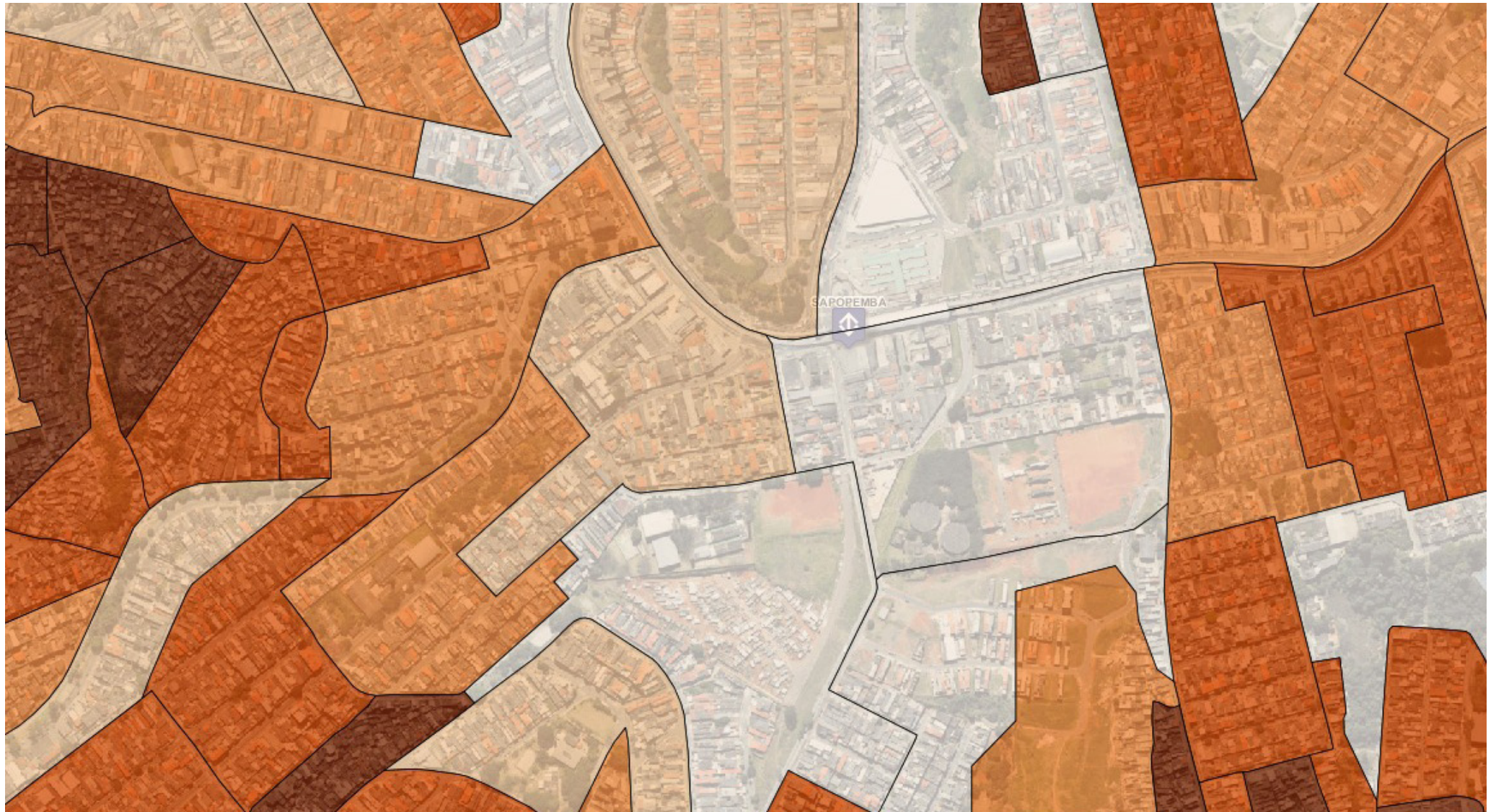


camilo haddad





sapopemba



são mateus

