

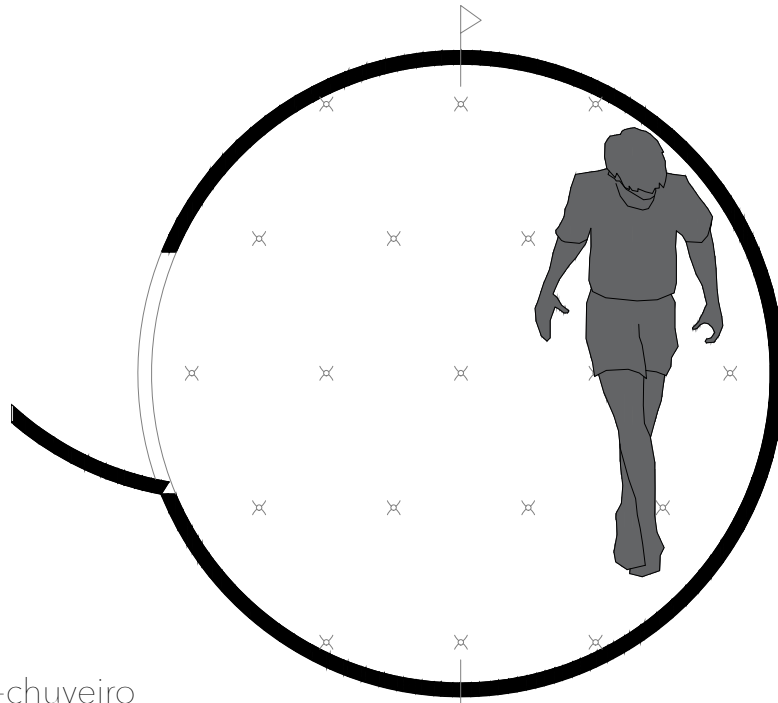
G08

Entrega Quarto | Banheiro
Etapa - Início

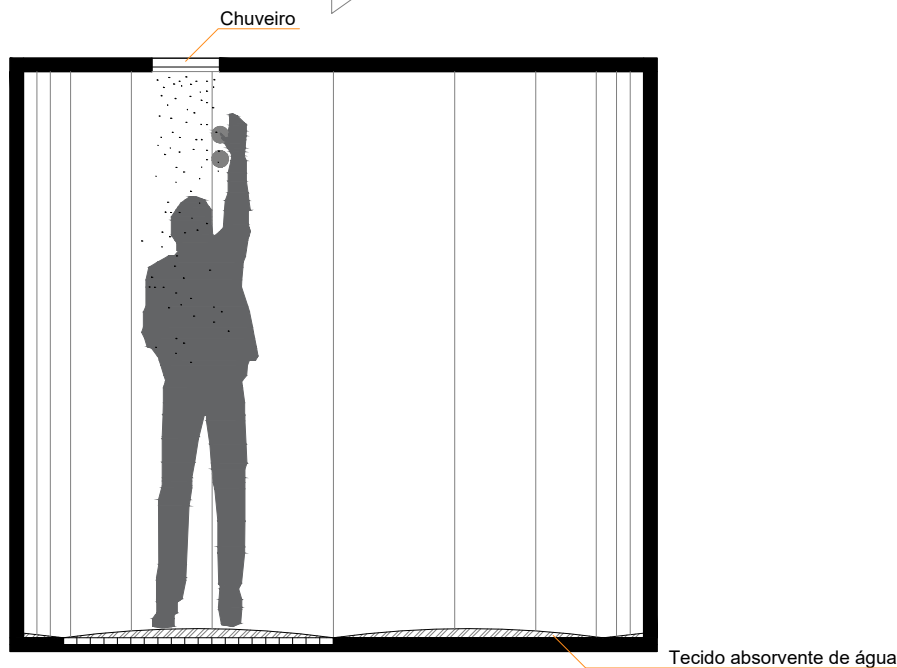
23.04

Quarto-Cama

A ideia deste quarto é expandir a cama para todo o chão, o que traria mais conforto para as pessoas. Assim já que o quarto trata-se de um ambiente privado, o chuveiro poderia entrar para dentro do quarto, graças a utilização de um tecido absorvente de água para a cama. Embaixo dele, haveria uma sistema drenante. Como não há nenhum móvel que precisaria ficar enconestado nas paredes, o cômodo foi projetado redondo, o que dá um caráter mais aconchegante para ele.



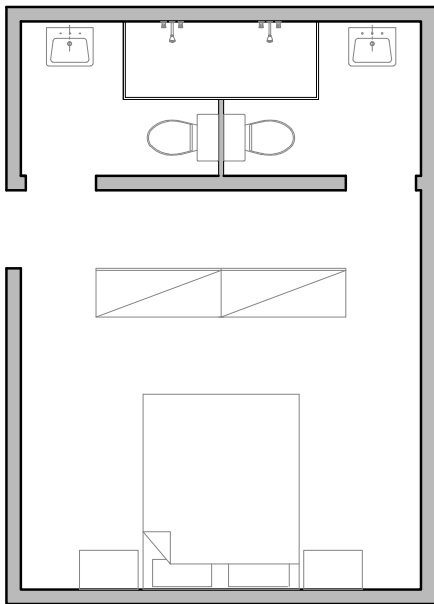
planta quarto-chuveiro



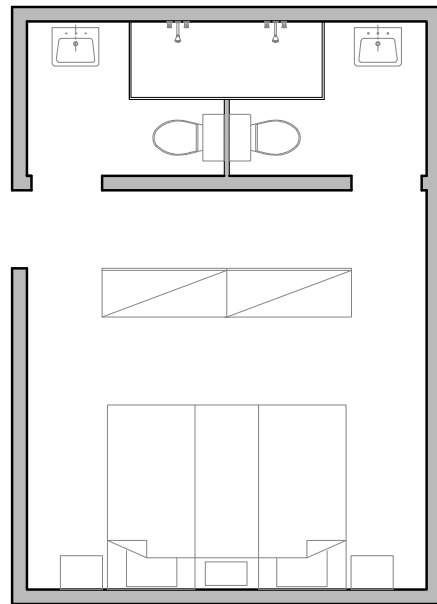
corte quarto-chuveiro

Tecido absorvente de água

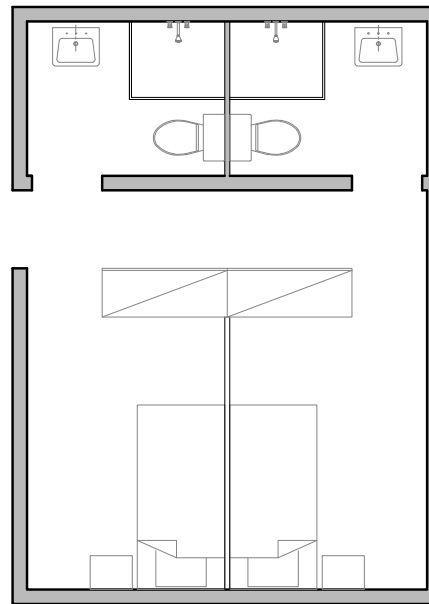
Suíte Adaptável



início



filhos

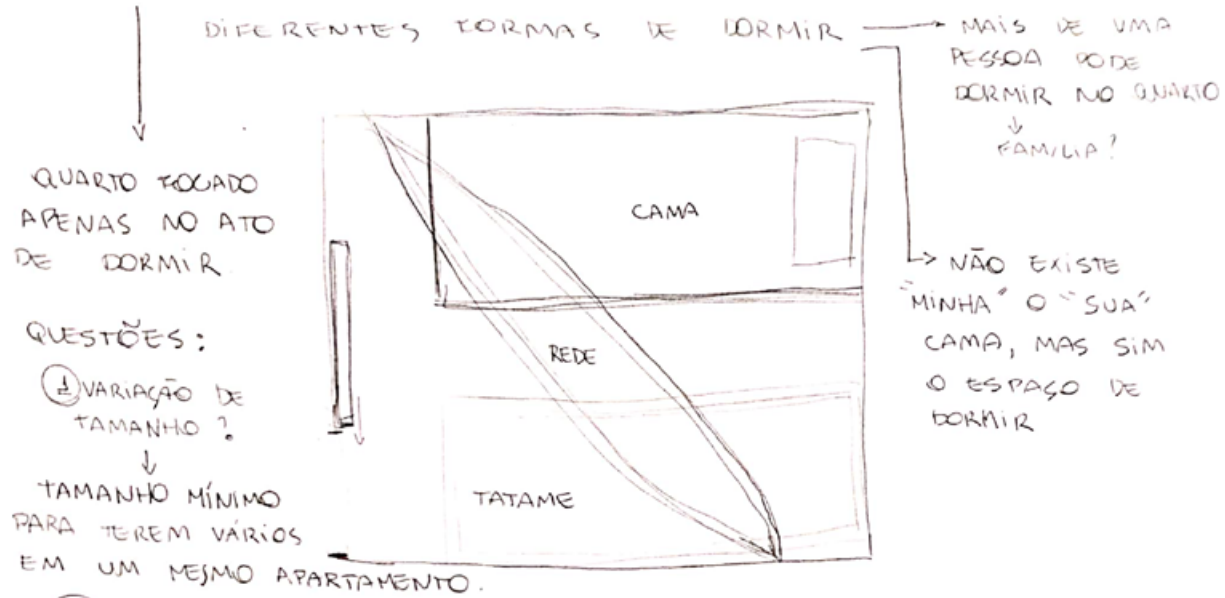


Não igual ao início

A suíte adaptável vem da necessidade de acompanhar todas as fases da vida do casal sem que tenha necessidade de reformas. Através de divisórias retráteis que criam divisórias conforme as diferentes fases da vida. A cama também teria um mecanismo que se junta e separa e também abre um colchão extra ao meio para os filhos pequenos.

E SE A CASA FOR TODA COMPARTILHADA
E O QUARTO FOR O ÚNICO LUGAR DE PRIVACIDADE/
INTIMIDADE?

SONO INTERMITENTE → TENDÊNCIA DA SOCIEDADE?



② SEM SANELAS?
OU



③ ARMÁRIO?
QUARTO TAMBÉM COMO LUGAR SEGURO DE GUARDAR.

BANHEIRO COLETIVO

COMO NÃO TRANSFORMÁ-LO EM UM VESTIÁRIO?

↓
VARIACÃO DE TAMANHO?
MODULAÇÃO?