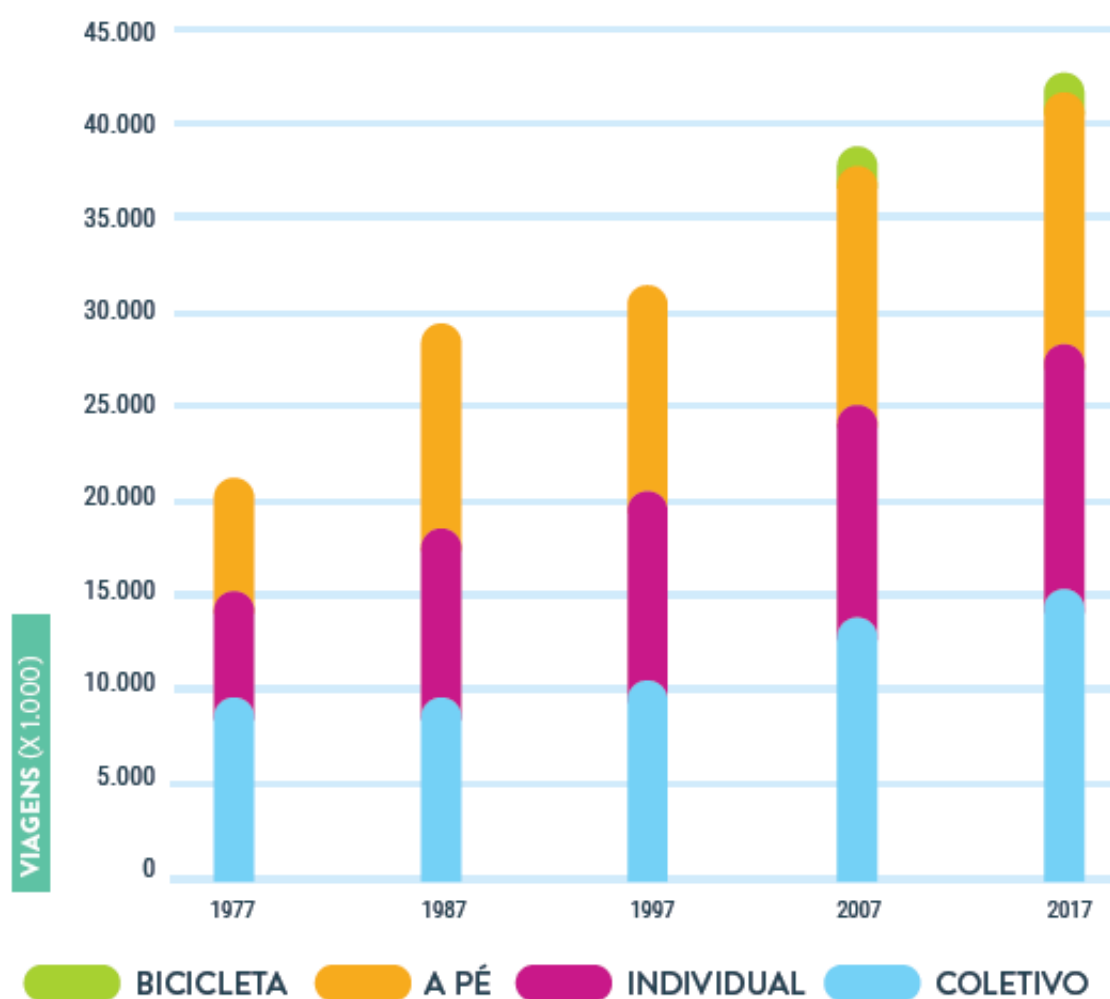
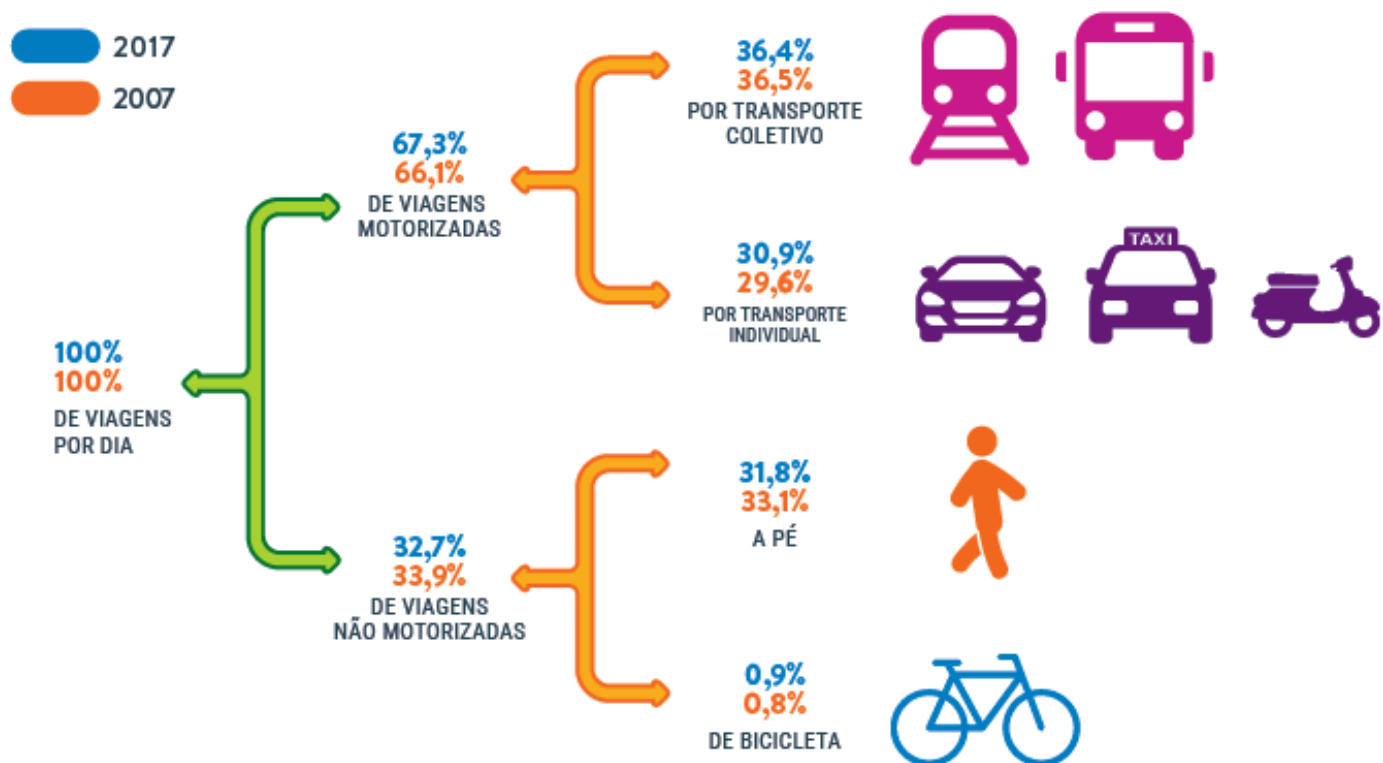


EVOLUÇÃO DAS VIAGENS DIÁRIAS POR MODO Região Metropolitana de São Paulo – 1977 a 2017



Fonte: Metrô-Pesquisas OD 1977 a 2017

DISTRIBUIÇÃO MODAL DAS VIAGENS



DIVISÃO MODAL POR SUB-REGIÃO

Região Metropolitana de São Paulo – 2007 e 2017

2007		VIAGENS POR MODO			
SUB-REGIÃO DE ORIGEM ⁽¹⁾	COLETIVO		INDIVIDUAL		MOTORIZADO (x 1.000)
	(x 1.000)	%	(x 1.000)	%	
SUDOESTE	372	61,2	236	38,8	608
OESTE	1.203	59,7	813	40,3	2.016
NORTE	267	67,1	131	32,9	398
NORDESTE	778	58,9	543	41,1	1.321
LESTE	585	52,3	534	47,7	1.119
SUDESTE	1.672	46,7	1.905	53,3	3.577
CENTRO	9.036	56,0	7.092	44,0	16.128
TOTAL	13.913	55,3	11.254	44,7	25.167

2017		VIAGENS POR MODO			
SUB-REGIÃO DE ORIGEM ⁽¹⁾	COLETIVO		INDIVIDUAL		MOTORIZADO (x 1.000)
	(x 1.000)	%	(x 1.000)	%	
SUDOESTE	426	49,1	442	50,9	868
OESTE	1.178	46,6	1.349	53,4	2.527
NORTE	275	57,4	204	42,6	479
NORDESTE	854	49,0	890	51,0	1.744
LESTE	691	48,9	722	51,1	1.413
SUDESTE	1.488	44,4	1.866	55,6	3.354
CENTRO	10.383	58,0	7.512	42,0	17.895
TOTAL	15.295	54,1	12.985	45,9	28.280

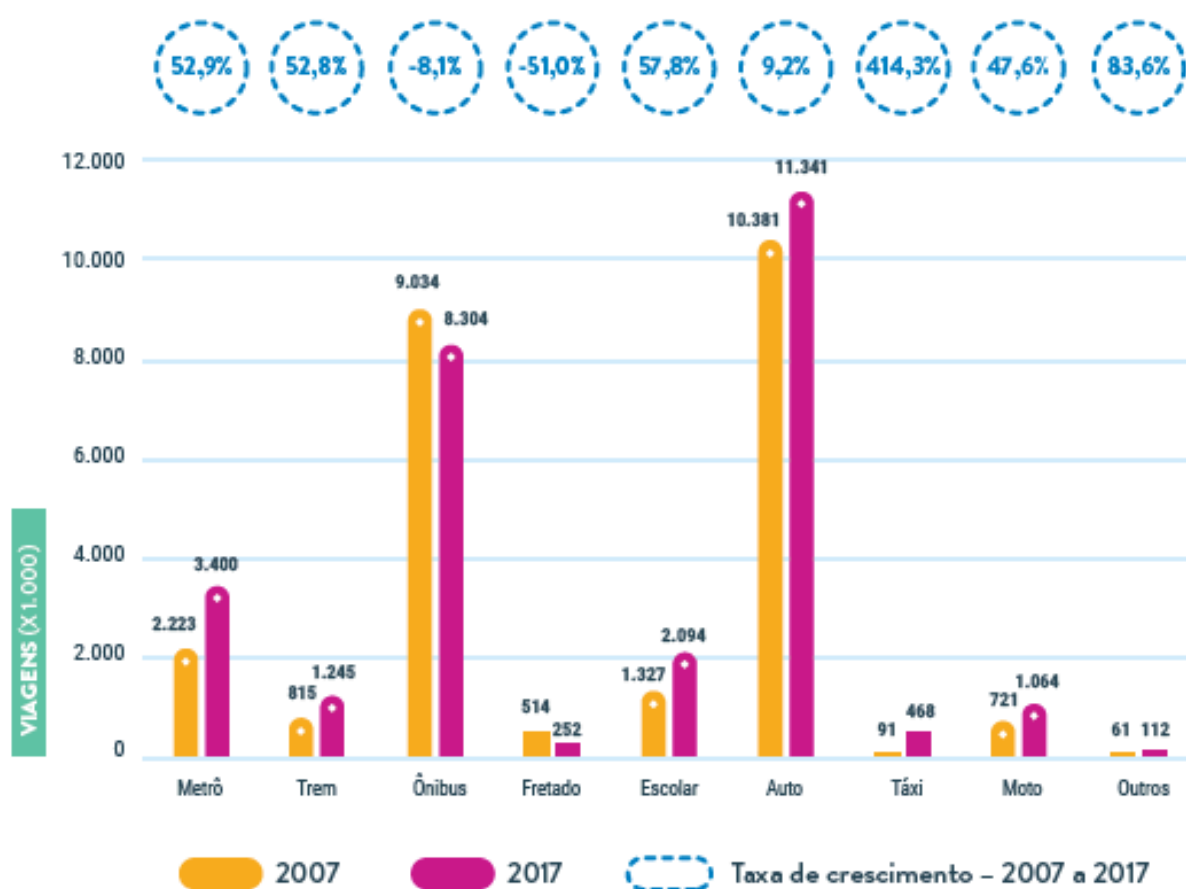
Fonte: Metrô-Pesquisas OD 2007 e 2017.

VIAGENS DIÁRIAS MOTORIZADAS POR MODO PRINCIPAL Região Metropolitana de São Paulo – 2007 e 2017

MODO	VIAGENS 2007		VIAGENS 2017	
	(x 1.000)	%	(x 1.000)	%
METRÔ	2.223	8,8	3.400	12,0
TREM	815	3,2	1.245	4,4
ÔNIBUS	9.034	35,9	8.304	29,4
FRETADO	514	2,0	252	0,9
ESCOLAR	1.327	5,3	2.094	7,4
AUTO	10.381	41,2	11.341	40,1
TÁXI	91	0,4	468	1,7
MOTO	721	2,9	1.064	3,8
OUTROS	61	0,2	112	0,4
TOTAL	25.167	100,0	28.280	100,0

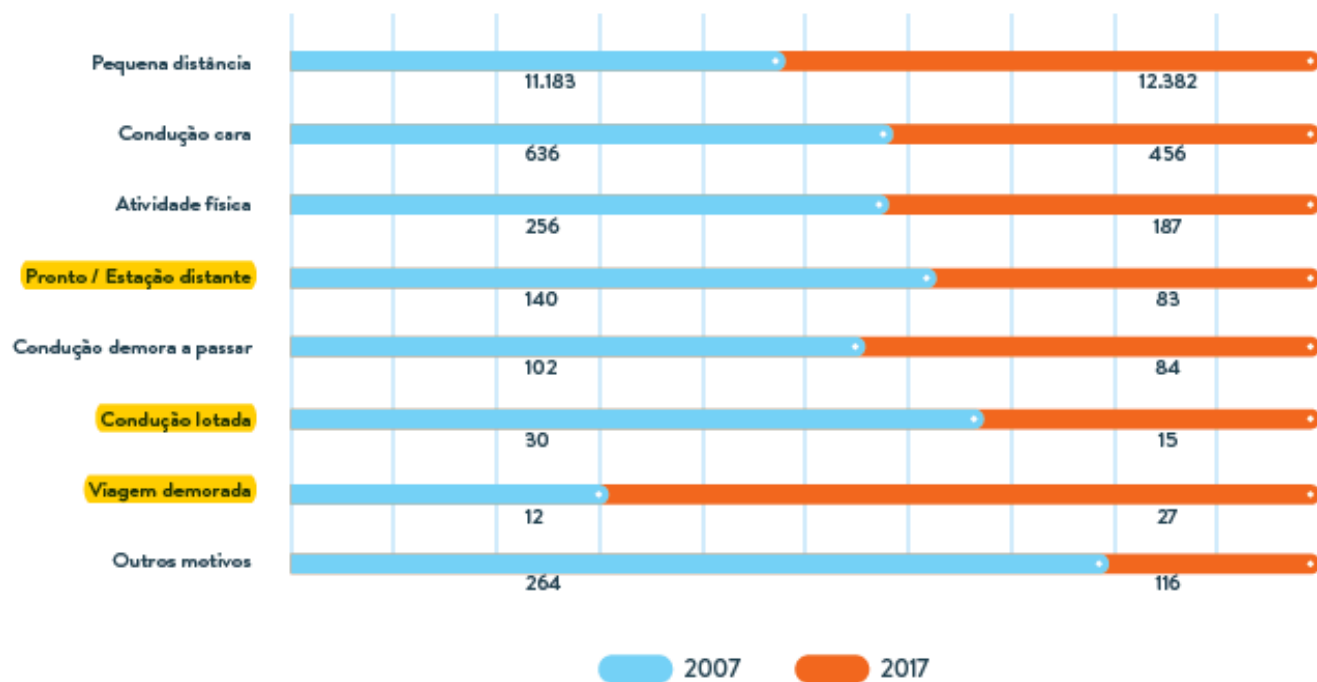
Fonte: Metrô-Pesquisas OD 2007 e 2017.

VIAGENS DIÁRIAS POR MODO PRINCIPAL – 2007 e 2017



RAZÕES DE ESCOLHA DE ANDAR A PÉ

Região Metropolitana de São Paulo – 2007 e 2017



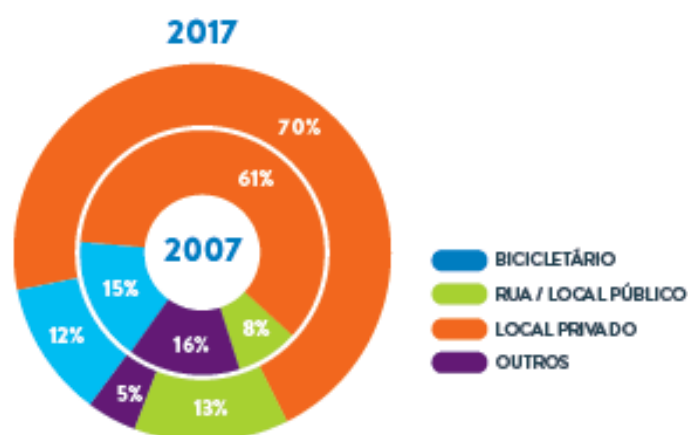
LOCAL DA GUARDA DA BICICLETA

Região Metropolitana de São Paulo – 2007 e 2017

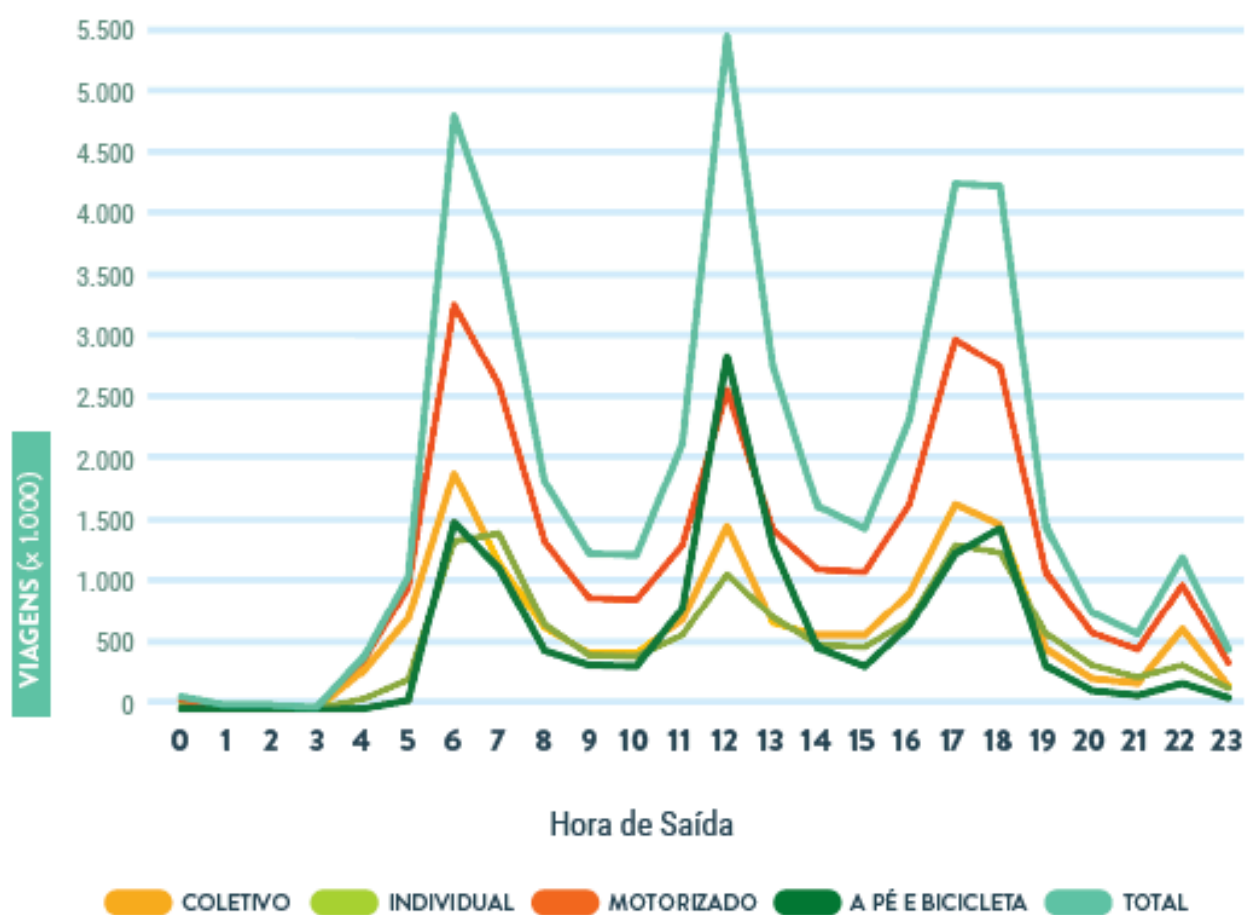
LOCAL	VIAGENS DE BICICLETA			
	2007		2017	
	(x 1.000)	%	(x 1.000)	%
BICICLETÁRIO GRATUITO	23	14,6	23	11,6
BICICLETÁRIO PAGO	1	0,6	1	0,5
LOCAL PRIVADO	97	61,4	139	70,2
RUA / LOCAL PÚBLICO	12	7,6	26	13,1
OUTROS	25	15,8	9	4,5
TOTAL	158	100,0	198	100,0

Fonte: Metrô-Pesquisas OD 2007 e 2017.

(*) Exceto residência.



FLUTUAÇÃO HORÁRIA DAS VIAGENS DIÁRIAS POR MODO – 2017



FLUTUAÇÃO HORÁRIA DAS VIAGENS DIÁRIAS POR MODO – 2007



VIAGENS DIÁRIAS POR MODO PRINCIPAL E SUB-REGIÃO Região Metropolitana de São Paulo – 2007 e 2017

(em milhares)

2007	VIAGENS POR MODO											
SUB-REGIÃO DE ORIGEM ⁽¹⁾	Metrô	Trem	Ônibus	Fretado	Escolar	Auto	Táxi	Moto	Bicicleta	A Pé	Outros	TOTAL
SUDOESTE	18	3	265	18	68	209	1	22	6	394	4	1.008
OESTE	61	134	780	59	169	727	1	78	28	1.084	7	3.128
NORTE	26	52	138	8	43	119	-	10	3	316	2	717
NORDESTE	62	1	588	53	74	504	3	31	29	750	5	2.100
LESTE	44	80	365	39	57	479	4	47	49	960	4	2.128
SUDESTE	68	110	1.169	170	155	1.755	3	140	42	1.875	7	5.494
CENTRO	1.944	435	5.729	167	761	6.588	79	393	147	7.244	32	23.519
TOTAL	2.223	815	9.034	514	1.327	10.381	91	721	304	12.623	61	38.094

(em milhares)

2017	VIAGENS POR MODO											
SUB-REGIÃO DE ORIGEM ⁽¹⁾	Metrô	Trem	Ônibus	Fretado	Escolar	Auto	Táxi	Moto	Bicicleta	A Pé	Outros	TOTAL
SUDOESTE	65	4	246	9	102	356	3	79	15	510	4	1.393
OESTE	91	178	645	37	227	1.164	22	153	15	1.196	10	3.738
NORTE	27	51	111	4	82	185	2	15	9	329	2	817
NORDESTE	61	21	579	23	170	786	28	62	34	979	14	2.757
LESTE	74	121	346	32	118	645	19	52	55	996	6	2.464
SUDESTE	127	148	875	81	257	1.652	48	156	37	1.606	10	4.997
CENTRO	2.955	722	5.502	66	1.138	6.553	346	547	212	7.734	66	25.841
TOTAL	3.400	1.245	8.304	252	2.094	11.341	468	1.064	377	13.350	112	42.007

Fonte: Metrô-Pesquisas OD 2007 e 2017.