

OFFICINA

Grupo 05

entrega 2

Gabriel Brugnara

Gabrielli Motta

Helena Ramos

Rafael Baumer

TC:

Arte e música eletrônica LGBTQIA+ latino americana e suas influências sociais e na resignificação de territórios : Projeto de evento difusor da produção artística LGBTQIA+ latina e requalificação de área subutilizada.

Projeto TC:

Consiste na escolha de um imóvel subutilizado na cidade; adaptações e proposições de arquitetura efêmera/cenografia criados em uma oficina aberta ao público a partir de recursos limitados. Produção e realização de um evento que duraria 30 dias, com uma programação que variaria entre shows e festas de música eletrônica, instalações artísticas, workshops, e outras iniciativas livres que podem envolver esportes, gastronomia, etc; tanto no período diurno, quanto noturno.

TC-EV 01 Semestre:

Ensaios de metodologia e cenografia para oficina a ser realizada, a partir de recursos limitados.

Conceito geral metodologia:

Construção a partir de recursos limitados / inventário existente.

Este inventário na prática são elementos de outros eventos realizados, a atividade engloba a reutilização e ressignificação destes elementos para criar algo novo, além de permitir que a partir da vivência individual haja um intercâmbio de conhecimento na atividade final em grupo. Esta metodologia é inspirada na vivência LGBTQIA+ e como a criação e desenvolvimento destes grupos inferiorizados e com imensa restrição de acesso, acontece a partir da frugalidade de recursos disponíveis e da criação conjunta entre elxs.

Metodologia:

Exercício 1: 13/04

Definição de 20 elementos dentro de um tema comum.

Sorteio de 5 destes elementos.

Criação individual de elemento cenográfico para festa

Exercício 2: 27/04

Reconhecimento dos sentidos/sensações evocados por cada elemento cenográfico.

Sorteio entre estas sensações e adaptações no projeto individual

Exercício 3: 01/06

em processo

Proposição de cenografia digital para ambiente virtual - versa.dance

Final: 29/06

Publicação digital com metodologia e mini projetos gerados

exercício 01:

tema comum:

elementos que restringem

sorteio de 5 elementos

regras:

não pode variar escala

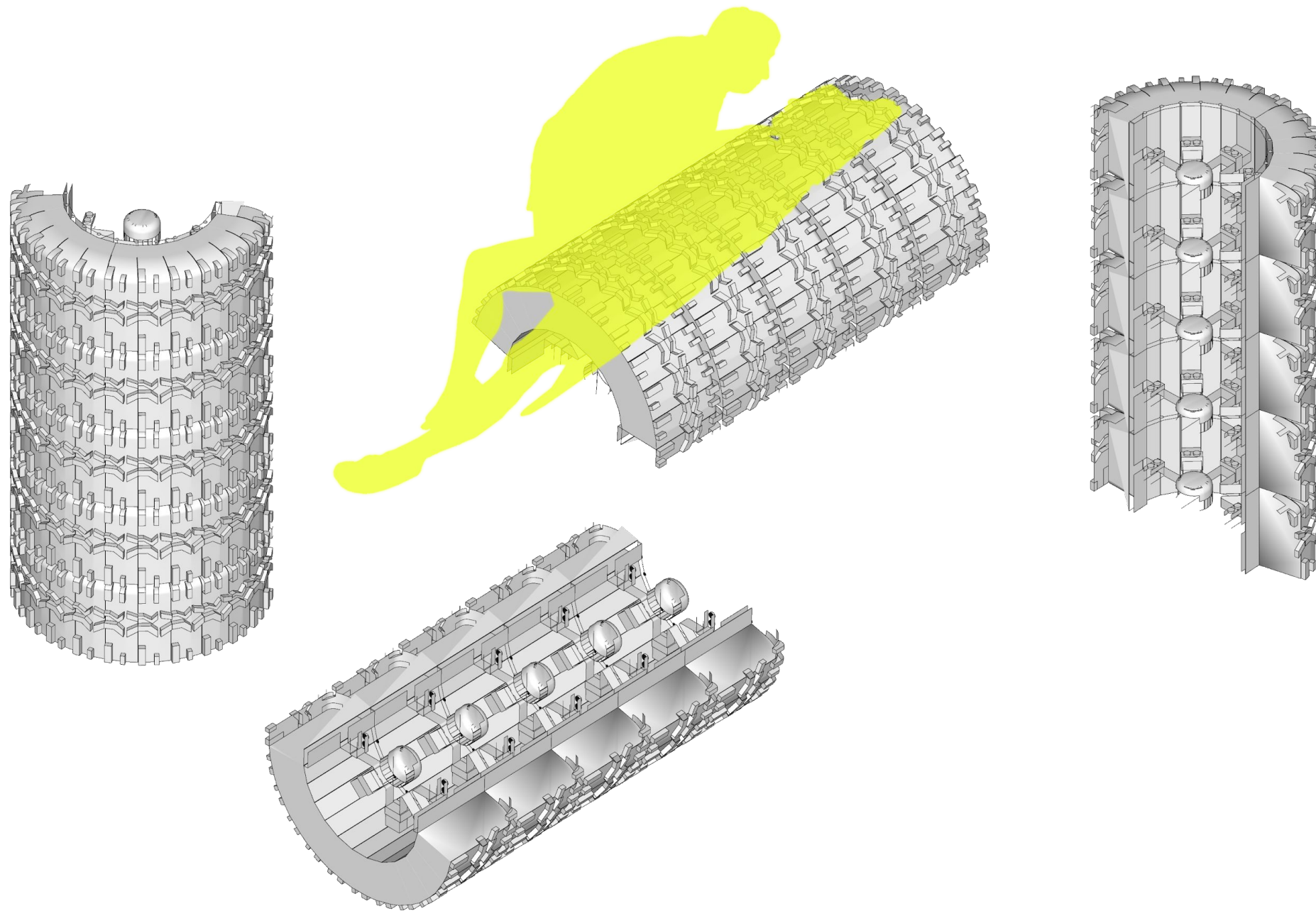
não é necessário usar todos os elementos sorteados

materiais podem ser repetidos

representação livre

CONE
PEDRA
PNEU
FITA
CANCELA
GRADE DE ISOLAMENTO
DIVISÓRIA
CANTONEIRA
PLACA DE PARE
ESCURO
TIJOLO
TAPETE
COLUNA
ALAMBRADO
CORTINA
CADEADO
ESCADA
CORTINA DE PVC
CORDA
CERCA

exercício 1:



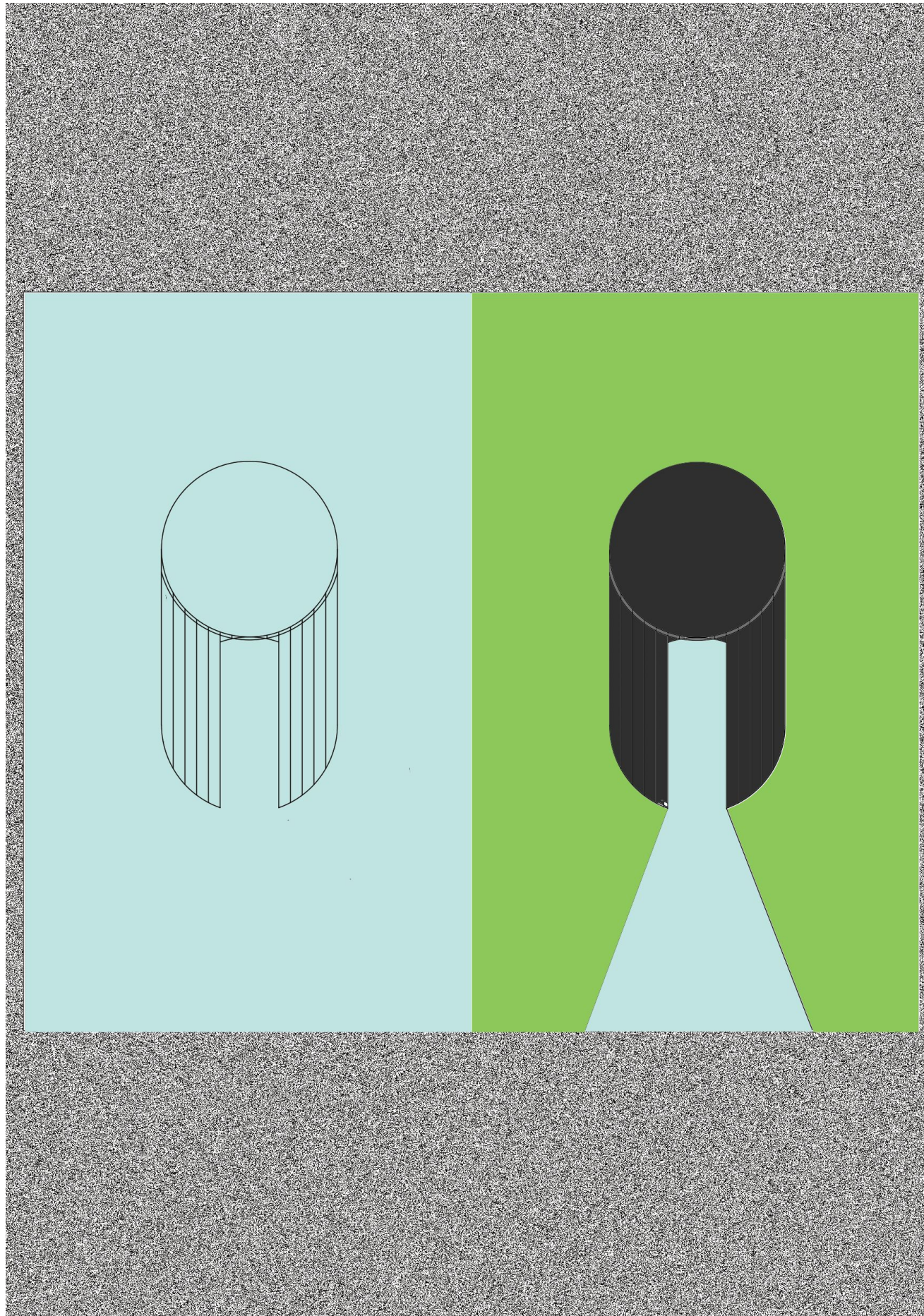
proposição por: Rafael Baumer

local de intervenção: diversos
elementos utilizados: pneus

Hardware/Software

O elemento da roda, cortado à metade e multiplicado pode funcionar como um elemento não só cenográfico mas como uma divisão, um banco, uma barreira ou até uma plataforma. A ideia surgiu de pensar esse elemento automotivo que tem estruturas duras como o metal estruturando-o em seu interior e uma textura curiosa de borracha no seu exterior, proporcionando uma experiência visual e sensorial.

exercício 1:



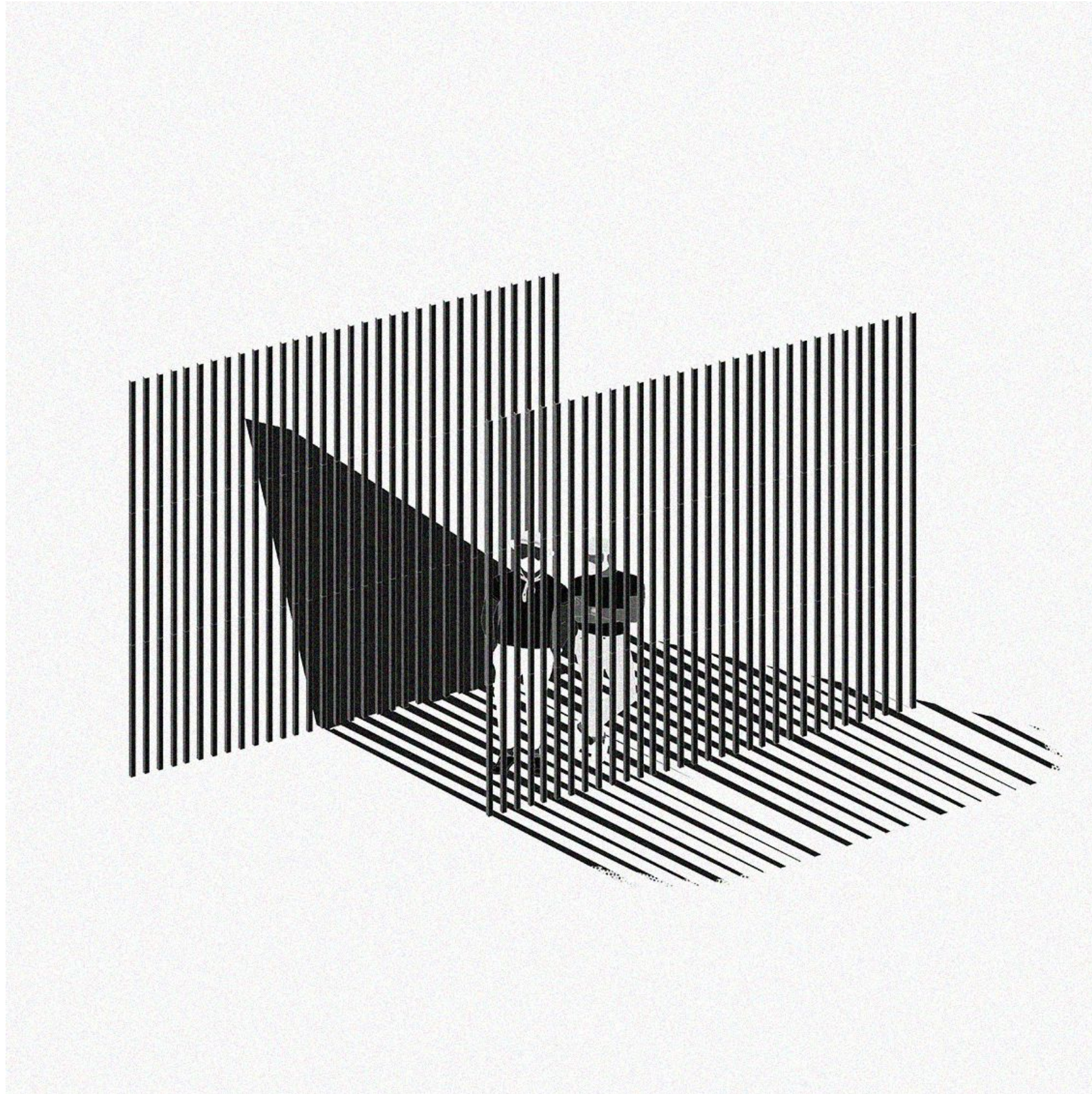
proposição por: Helena Ramos

local de intervenção: Diversos
elementos utilizados: Cortina de PVC

A instalação se materializa através de uma cortina de PVC preto em formato circular. 3 metros de altura por 3 metros de diâmetro.

Penetrável, convida o público a experienciar e adentrar um sub ambiente, escuro e relativamente pequeno. Podendo estar mais atento aos sons e outros estímulos para além do visual.

exercício 1:



proposição por: gabrielli motta

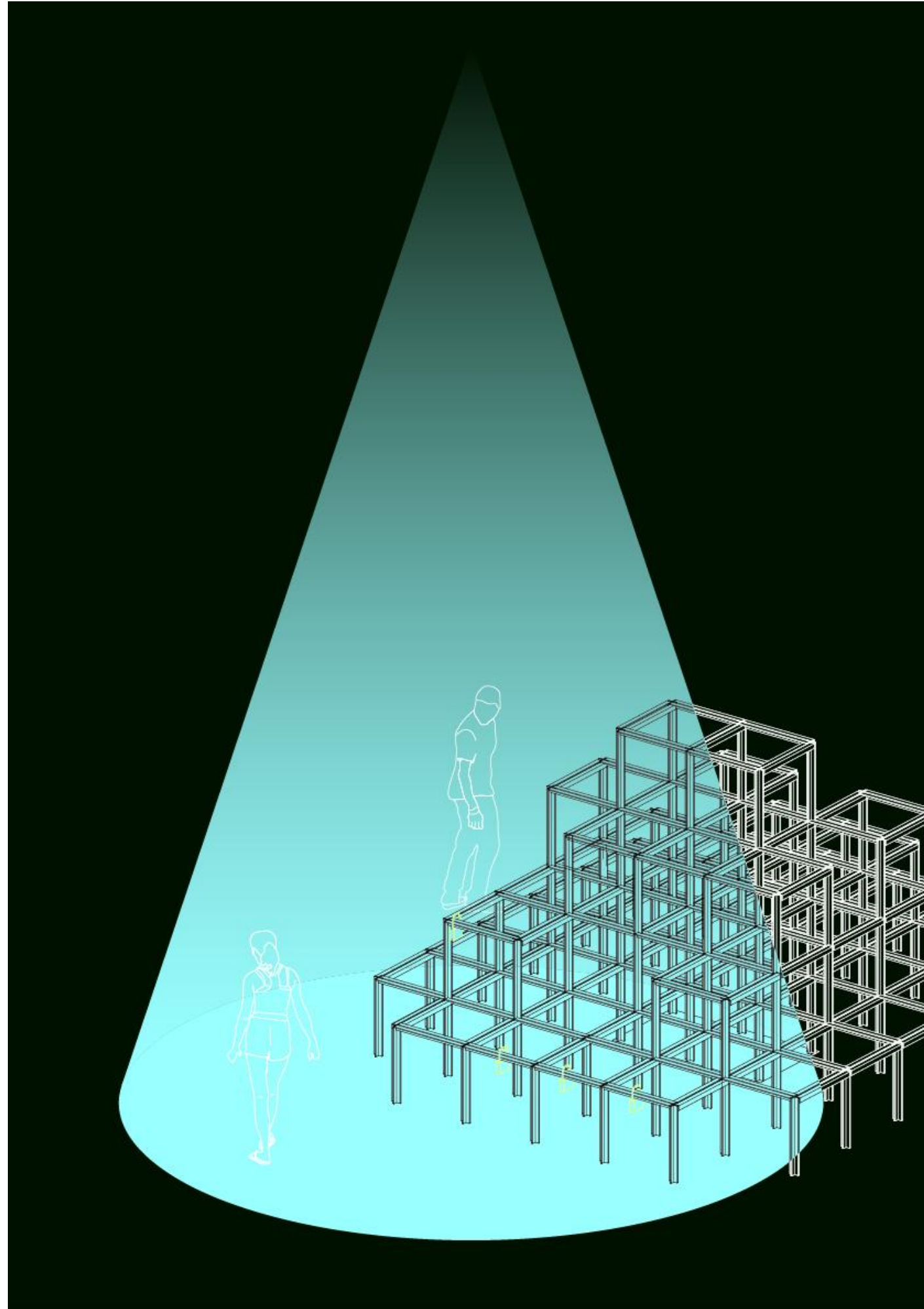
local de intervenção:
circulação/espço performático
elementos utilizados: cantoneiras

atravessar

a intervenção cria uma barreira visual que também dinamiza o que se vê. associado ao uso de iluminação, existe uma barreira permeável ao olhar.

o espaço criado pode funcionar tanto enquanto uma passagem quanto como uma delimitação de lugar performático.

exercício 1:



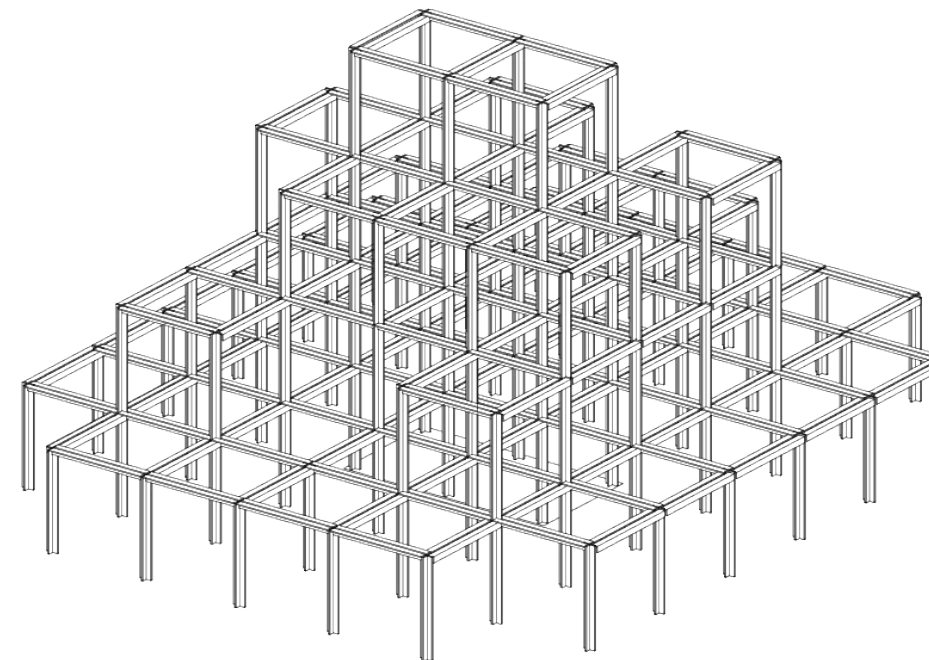
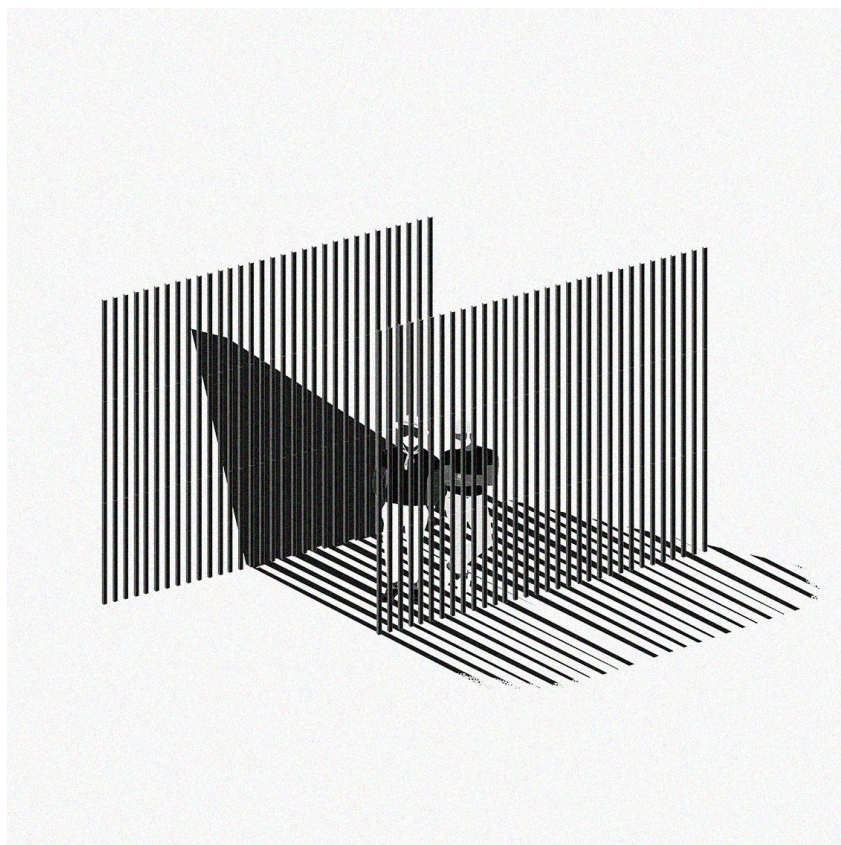
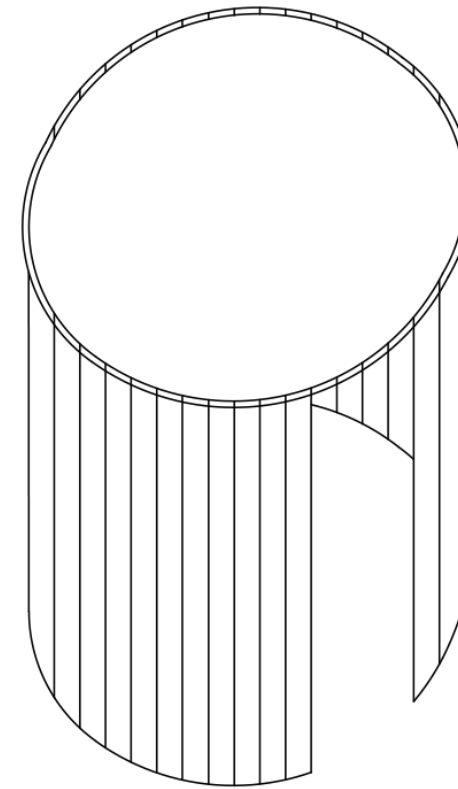
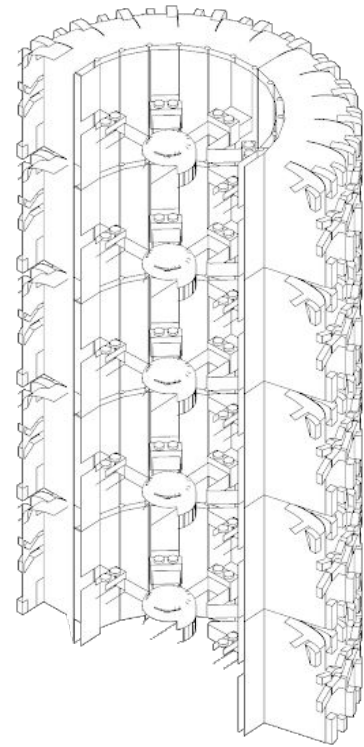
proposição por: Gabriel Brugnara

local de intervenção: dark room
elementos utilizados: escuro, cadeado, cantoneira

Trepa-Trepa

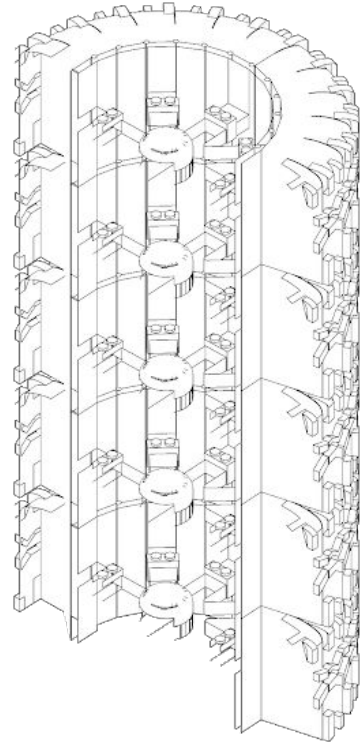
Criei um sistema construtivo constituído a partir da repetição e sobreposição de cantoneiras, que se desdobrou em um elemento cenográfico com diversas opções de apoio. Pensado para o dark-room da festa, a mini-estrutura gera inúmeras formas de interação. O escuro é parte do ambiente e uso dos cadeados ficam a critério dos usuários.

exercício 2:

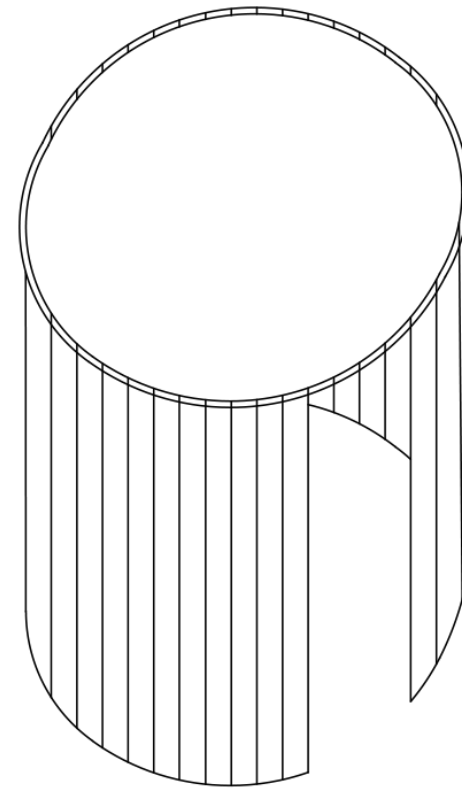


exercício 2 reconhecer os sentidos:

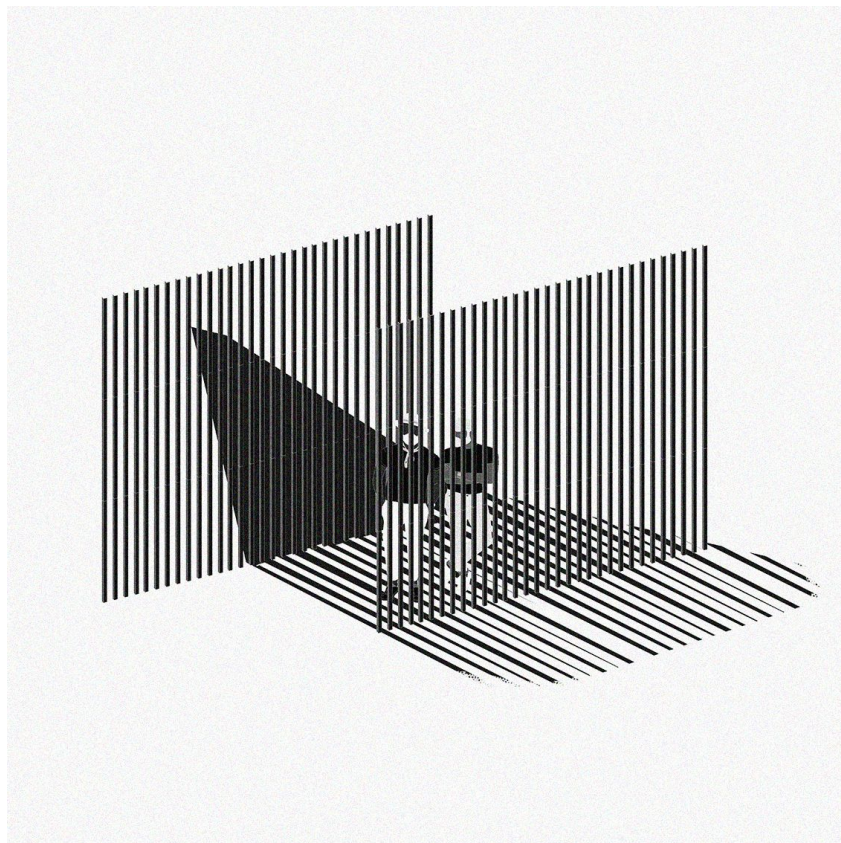
**sensibilidade
textura
toque**



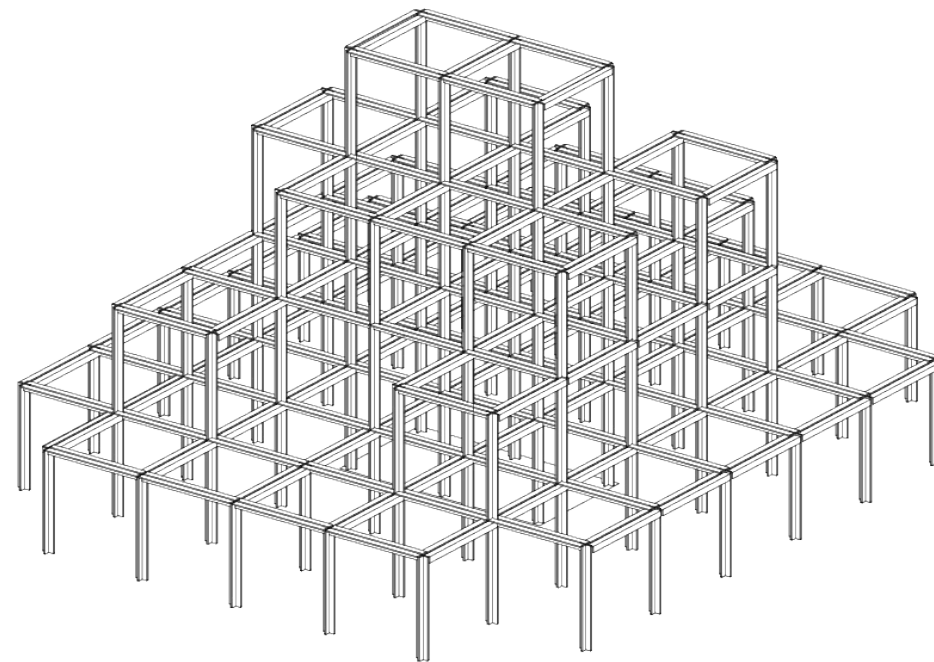
**isolamento
som**



**movimento
sombras**

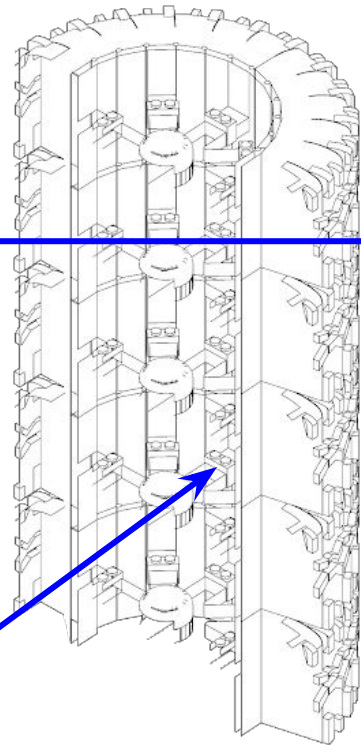


**curiosidade
o oculto**

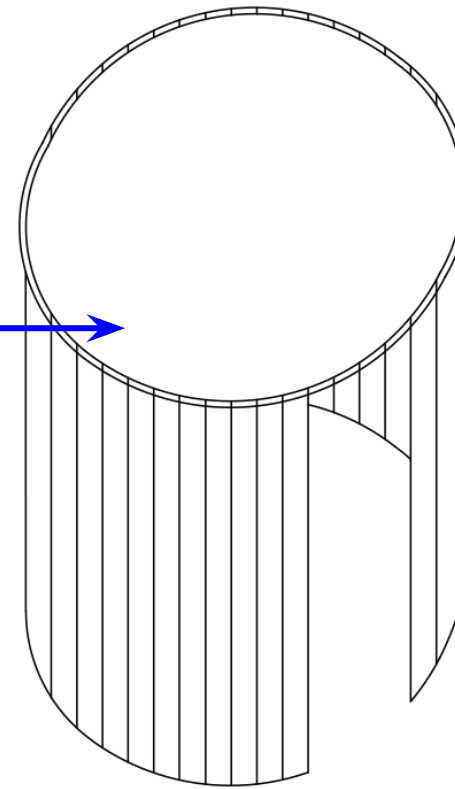


exercício 2 - sorteio 02:

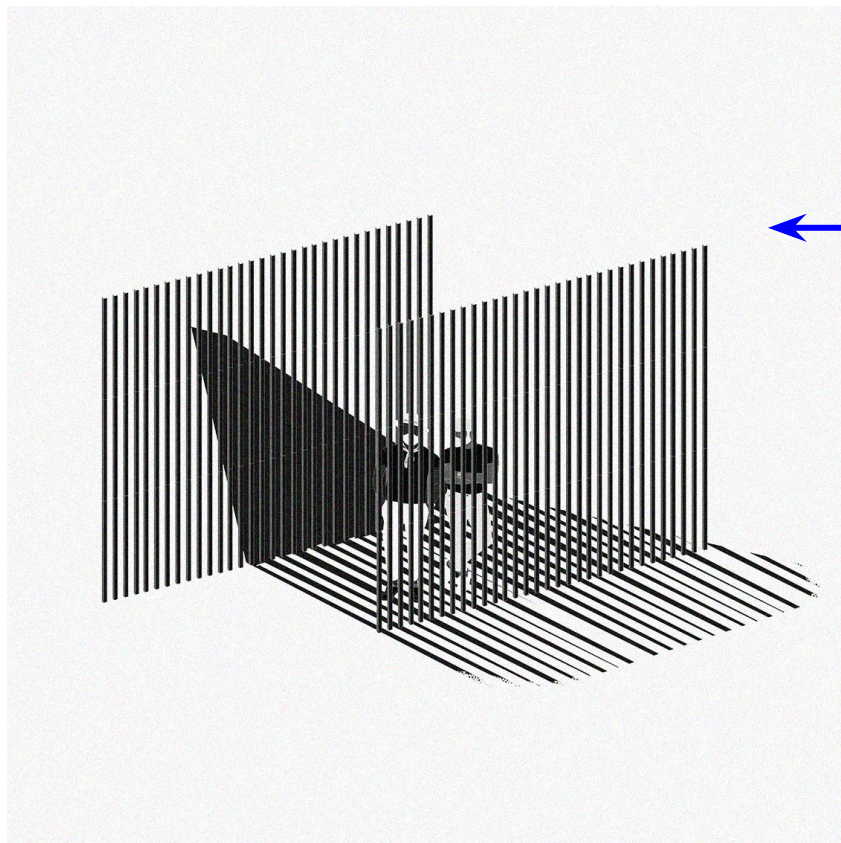
**sensibilidade
textura
toque**



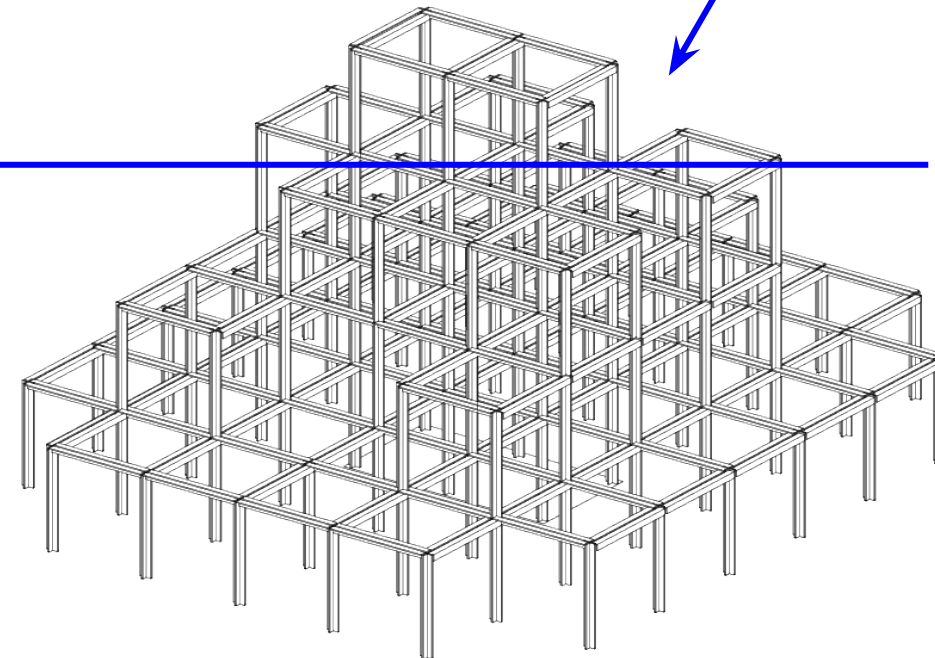
**isolamento
som**



**movimento
sombras**



**curiosidade
o oculto**



Rafael Baumer
elementos utilizados: pneus

exercício 01:

local de intervenção: diversos
sentidos: sensibilidade, toque, textura

Hardware/Software

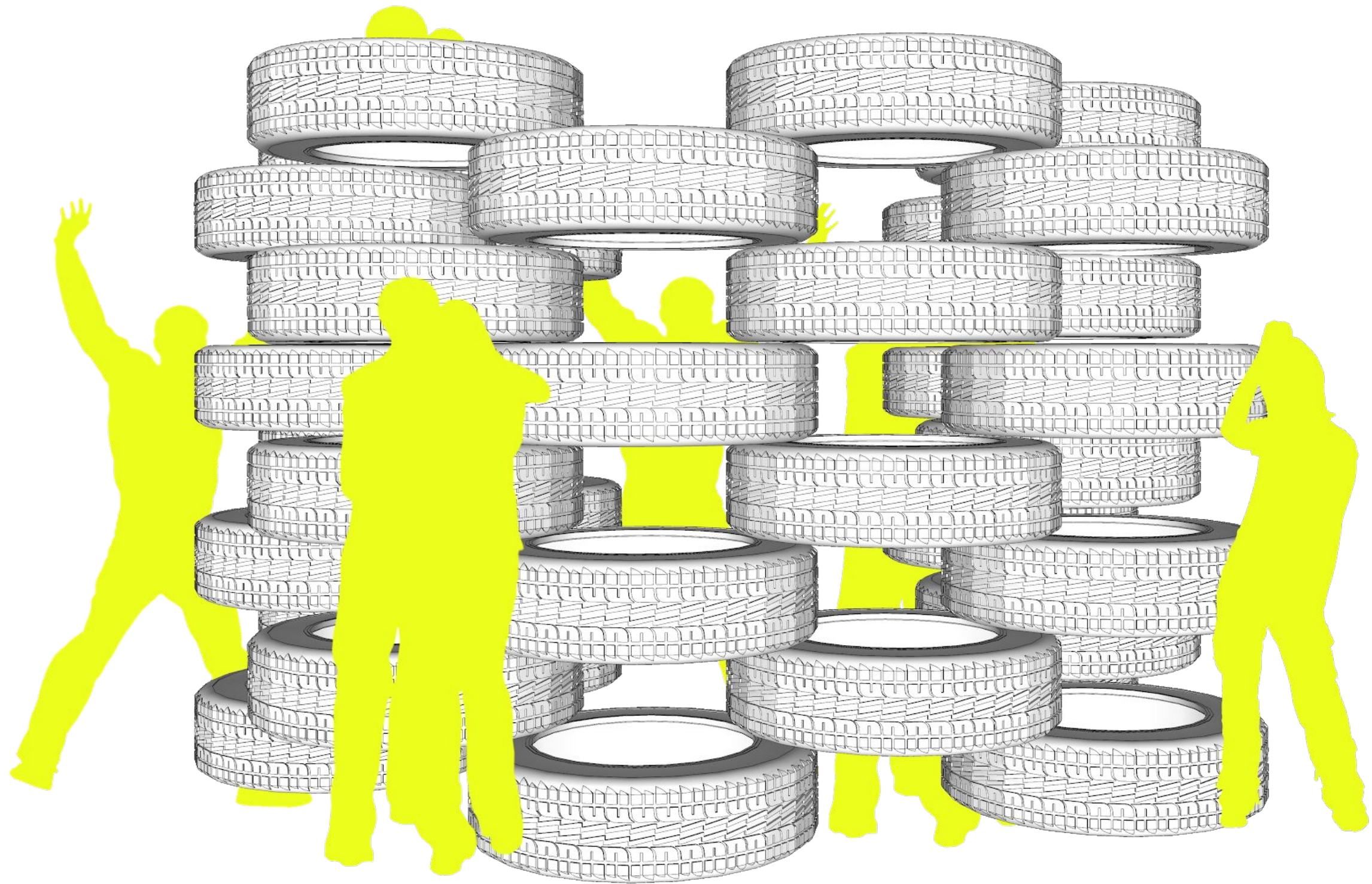
O elemento da roda, cortado à metade e multiplicado pode funcionar como um elemento não só cenográfico mas como uma divisão, um banco, uma barreira ou até uma plataforma. A ideia surgiu de pensar esse elemento automotivo que tem estruturas duras como o metal estruturando-o em seu interior e uma textura curiosa de borracha no seu exterior, proporcionando uma experiência visual e sensorial.

exercício 02:

local de intervenção: diversos
sentidos: movimento, sombra

Dentro/Fora

Nessa nova cenografia, foi utilizado o pneu para criar um espaço outro. Ao repeti-los vez sim e vez não, o interior escuro recebe através dos espaços livres as luzes da festa. Isto possibilita uma experiência mediada que reflete sobre um lugar intenso de luzes e sons.



Helena Ramos

elementos utilizados: cortina pvc, escuro

exercício 01:

local de intervenção: diversos

sentidos: isolamento, som

A instalação se materializa através de uma cortina de PVC preto em formato circular. 3 metros de altura por 3 metros de diâmetro.

Penetrável, convida o público a experienciar e adentrar um sub ambiente, escuro e relativamente pequeno. Podendo estar mais atento aos sons e outros estímulos para além do visual.

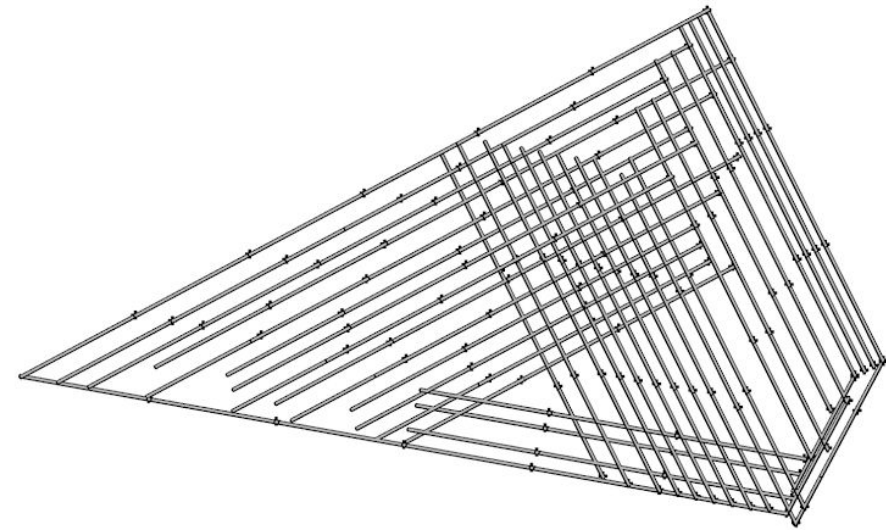
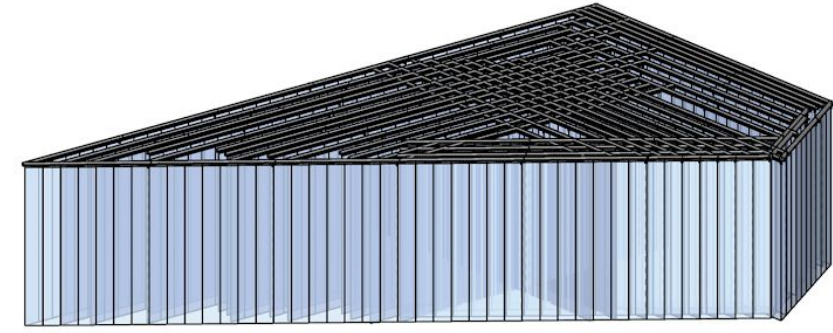
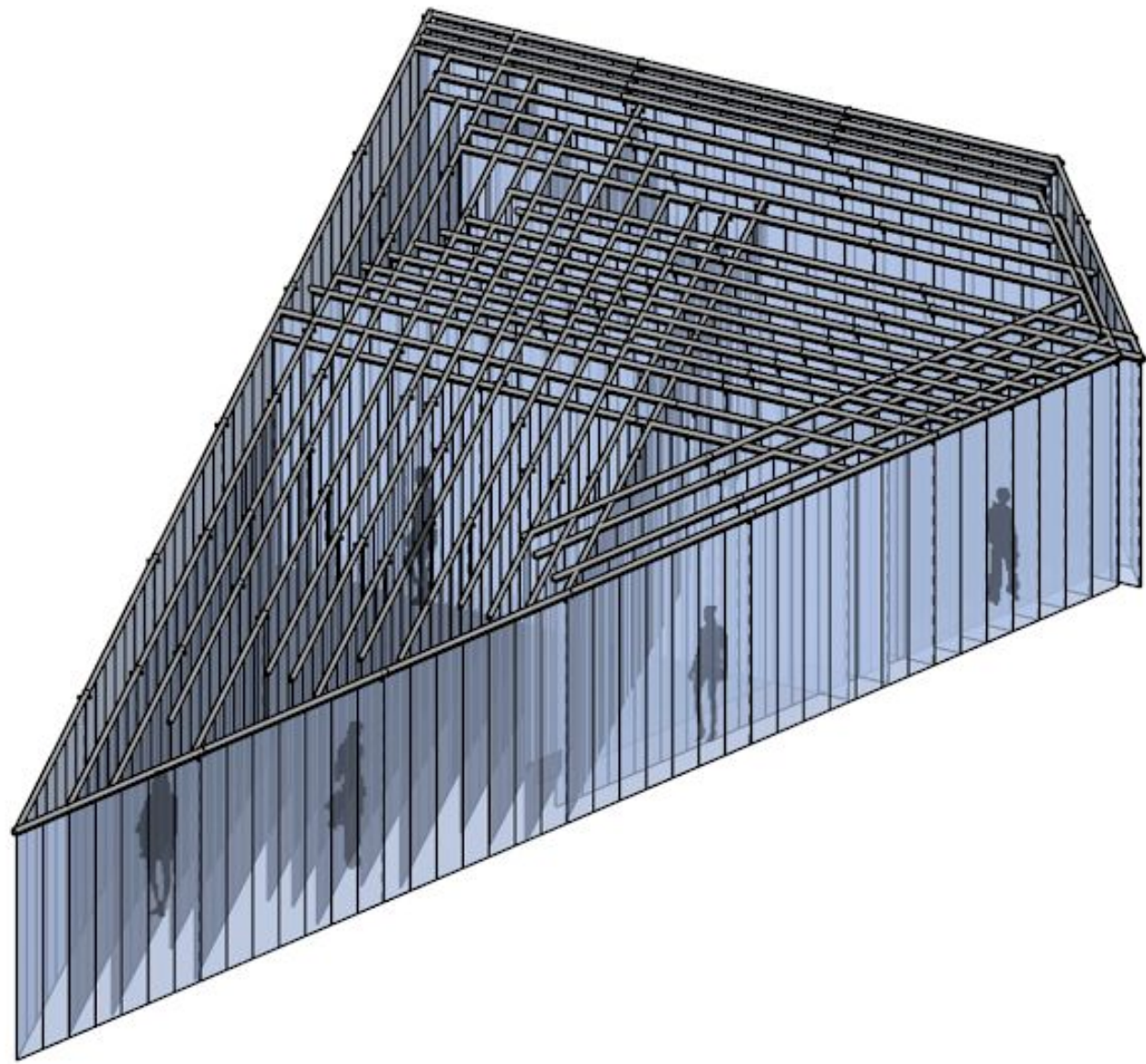
exercício 02:

local de intervenção: diversos

sentidos: sensibilidade, toque, textura

Anêmona

A instalação em forma poligonal, é composta por uma estrutura em grid irregular, formada por cortinas de PVC transparente com 3 metros de altura. Convida o público a permear a estrutura, adentrando em um sub ambiente, onde o tato está em constante estímulo, uma vez que ao transitar através das cortinas, as lâminas de PVC ficam em constante contato com pele, sendo um material plástico e maleável gera diversas sensações naquele que a experiência.



Gabrielli Motta
elementos utilizados: cantoneiras

exercício 01:

local de intervenção:
circulação/espço performático
sentidos: movimento, sombra

atravessa

a intervenção cria uma barreira visual que também dinamiza o que se vê. associado ao uso de iluminação, existe uma barreira permeável ao olhar.

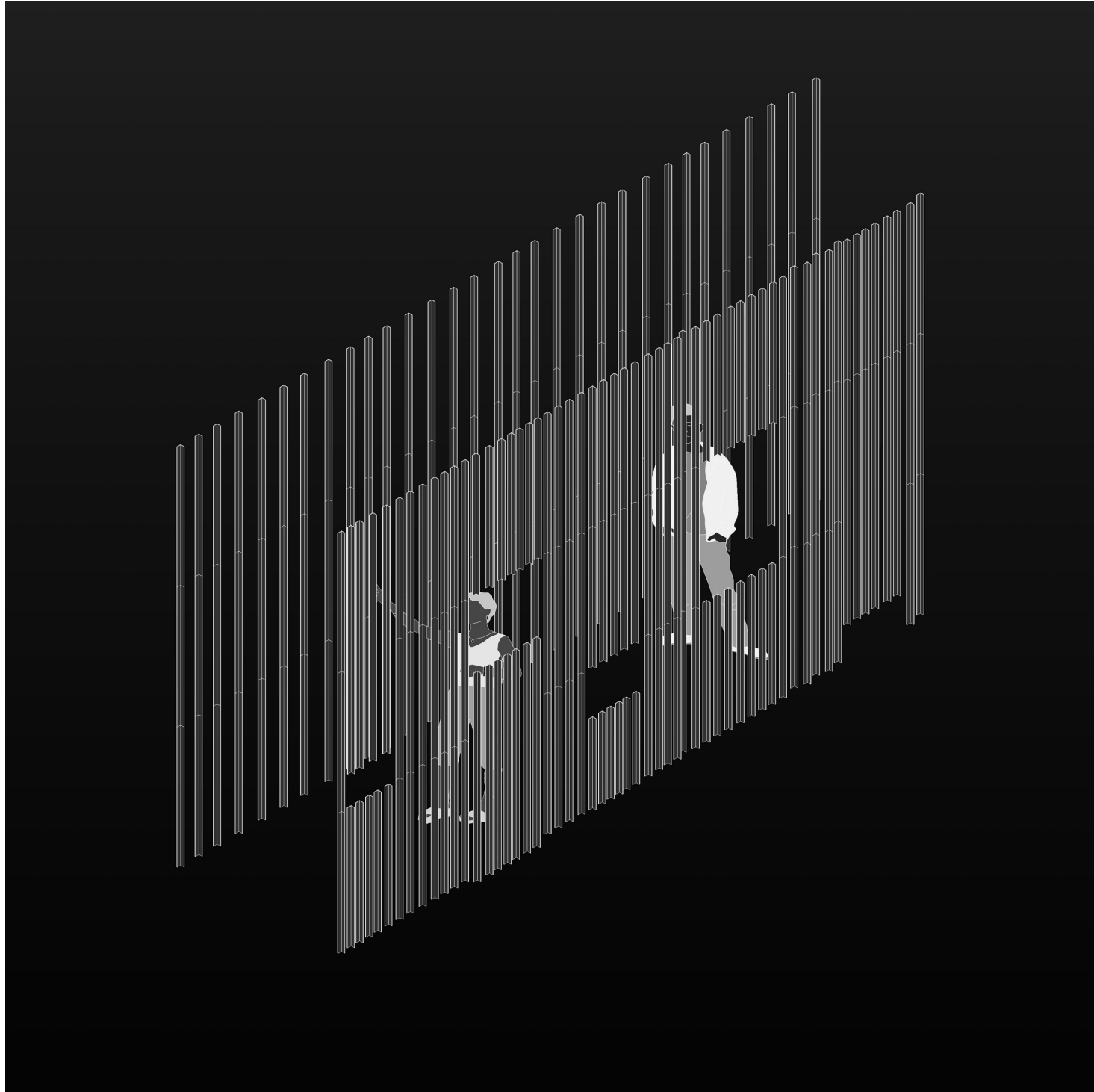
o espaço criado pode funcionar tanto enquanto uma passagem quanto como uma delimitação de lugar performático.

exercício 02:

local de intervenção:
sentidos: curiosidade, o oculto

frestas

soma-se a intervenção anterior aberturas que permitem a visão do outro lado da barreira. a evidencia do oculto fica na exposição.



Gabriel Brugnara

elementos utilizados: cantoneiras, cadeado, escuro

exercício 01:

local de intervenção: dark room

sentidos: curiosidade, o oculto

Trepa-Trepa

Criei um sistema construtivo constituído a partir da repetição e sobreposição de cantoneiras, que se desdobrou em um elemento cenográfico com diversas opções de apoio. Pensado para o dark-room da festa, a mini-estrutura gera inúmeras formas de interação. O escuro é parte do ambiente e uso dos cadeados ficam a critério dos usuários.

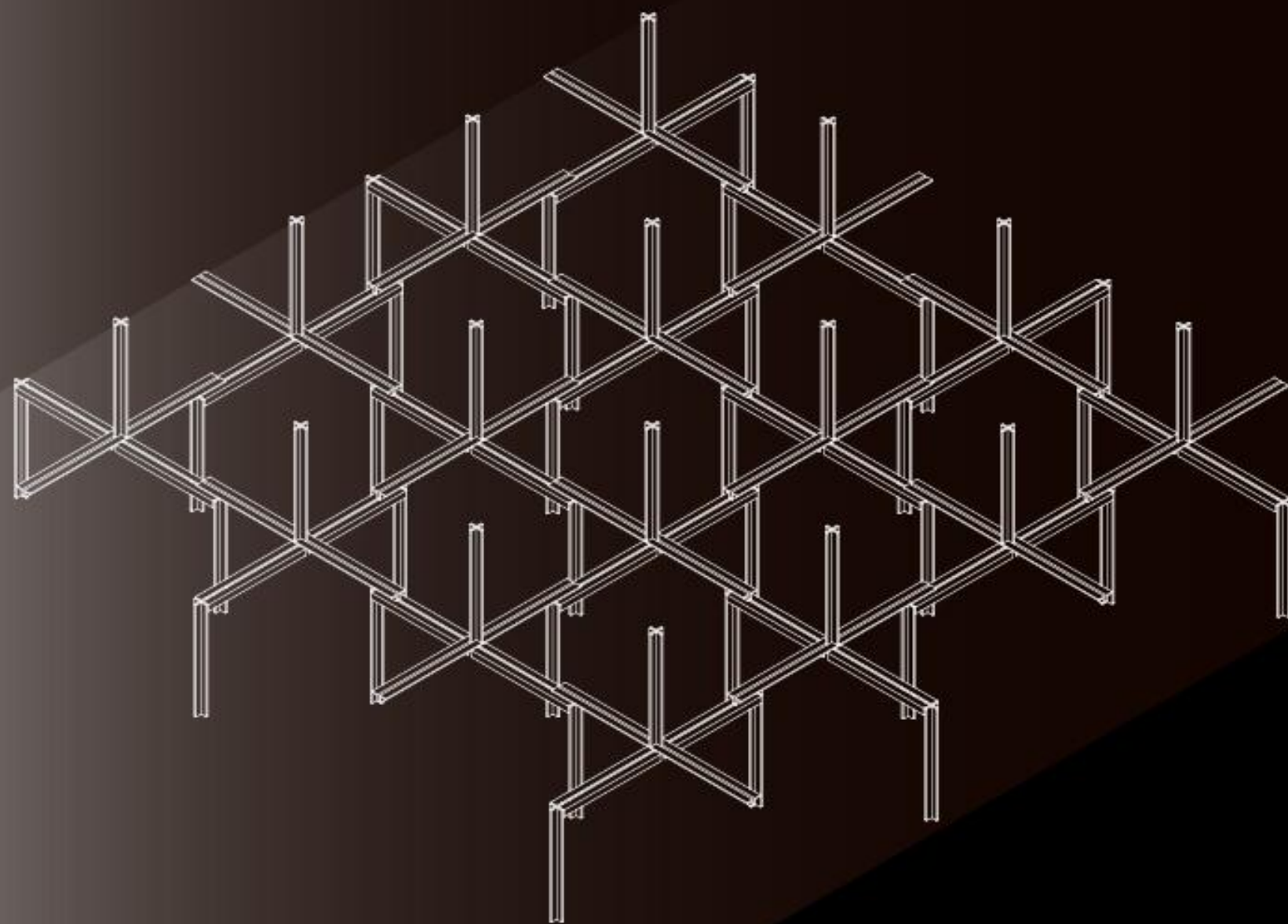
exercício 02:

local de intervenção: dark room

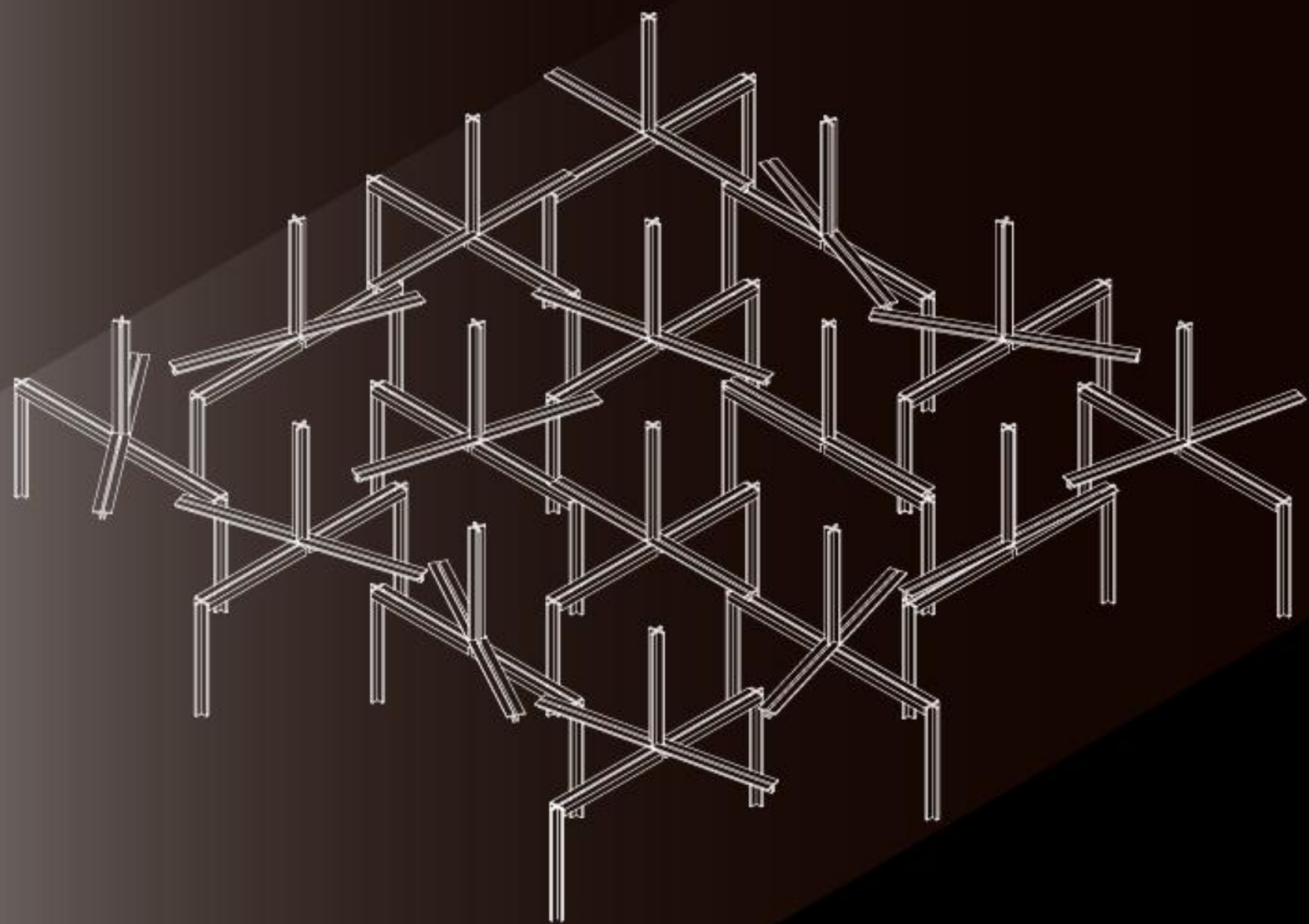
sentidos: isolamento, som

Labirinto

Ainda utilizando o mesmo sistema construtivo, as adaptações criaram um labirinto com barras giratórias, estas barras de cantoneira estão muito próximas umas às outras e caso não sejam movimentadas para o sentido correto, criam uma experiência audível entre o choque dos metais, o escuro ainda é um elemento importante pois limita a tomada de decisões para conseguir cruzar o labirinto e desorientar-se



OFICINA



OFICINA

